

ПРОИЗВЕДЕНИ, ПРИКУПЉЕНИ И ОДЛОЖЕНИ ОТПАД *GENERATED, COLLECTED AND DISPOSED WASTE*

Укупна количина произведеног отпада у 2011. години износила је 381 185 t, што је за 2,9% мање у односу на претходну годину.

Јавна комунална предузећа прикупила су 257 716 t отпада, што је за 2,2% мање него у 2010. години. Од укупне количине, највише је прикупљено осталог комуналног отпада 250 532 t или 97,2%, а најмање амбалажног отпада, 348 t или 0,1%. У поређењу са претходном годином, удио мијешаног комуналног, односно амбалажног отпада у укупној количини прикупљеног отпада није се битно мијењао.

У 2011. години на евидентирана општинска одлагалишта трајно је одложено је 303 679 t отпада, што је за 0,9 % мање у поређењу са претходном годином. На други начин одстрањено је 98 t, док је на прераду предато 887 t отпада.

Евидентирано је 41 општинско одлагалиште отпада.

Подаци дати у овом Саопштењу добијени су на основу Годишњег извјештаја о прикупљеном отпаду (КОМ-6П) и Годишњег извјештаја о одложеном отпаду (КОМ-6аД). Извјештаје КОМ-6аП и КОМ-6аД подносе јавна комунална и друга предузећа која се баве прикупљањем и одлагањем отпада, као и предузећа која управљају одлагалиштима отпада.

Отпад представља све материје или предмете које има лац отпада одлаже, намјерава или мора одложити.

Комунални отпад представља отпад из домаћинства, као и отпад који је по својој природи или саставу сличан отпаду из домаћинства, а потиче из пословних субјеката.

Укупна количина произведеног отпада процјењује се на основу податка о укупној количини прикупљеног отпада, процента становништа обухваћеног јавним одвозом отпада и процјене броја становника у извјештајној години.

Поступање са отпадом или третман подразумеијева поступке поновног искоришћења или одстрањивања, укључујући припрему за поновно искоришћење или одстрањивање отпада.

Одлагање отпада је активност која има за циљ коначно збрињавање отпада који се не може или не намјерава поново употријебити.

Одлагалиште отпада је мјесто на површини или испод површине земљишта гдје се отпад одлаже.

Total amount of generated waste in 2011 was 381 185 t, which was 2.9% lower compared to the previous year.

Public municipal services collected 257 716 t of waste, which was 2.2% lower than in 2010. Out of the total amount of collected waste, the highest was the amount of other municipal waste 250 532 t or 97.2%, whereas the lowest was the amount of packaging waste, 348 t or 0.1%. Compared to the previous year, the share of mixed municipal and packaging waste in the total amount of collected waste did not change significantly.

In 2011, 303 679 t of waste were deposited into or onto land, which was 0.9% lower compared to the previous year. By other disposal operations 98 t of waste were disposed of, whereas 887 t were designated for recovery.

There were registered 41 municipal waste disposal sites.

Data presented in this Release were obtained through the Annual report on collected waste (KOM-6aП) and the Annual report on disposed of waste (KOM-6aД). Reports KOM-6aП and KOM-6aД are submitted by public municipal services and business entities authorised to collect and dispose of waste, as well as by enterprises which run waste disposal sites.

Waste is any substance or object which is being disposed, intended to be or must be disposed of by its owner or possessor.

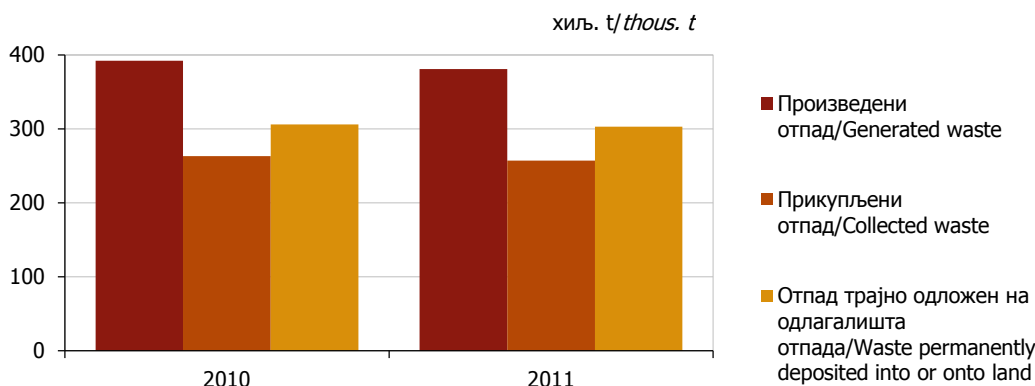
Municipal waste is waste from households and any other waste which is in its characteristics or contents similar to waste from households and which is produced in business entities.

Total amount of generated waste is estimated using obtained data on collected waste, percentage of population covered by public waste removal services and estimate of total population in the reporting year.

Waste treatment means recovery or disposal operations, including preparation prior to recovery or disposal operations.

Waste disposal is an activity which is aimed at final treatment of waste which cannot be or is not intended to be recovered.

Disposal site is place on or under land surface where waste is disposed of.



Графикон 1. Произведени, прикупљени и трајно одложени отпад
Graph 1. Waste generated, collected and deposited into or onto land

ПРОИЗВЕДЕНИ, ПРИКУПЉЕНИ И ОДЛОЖЕНИ ОТПАД
GENERATED, COLLECTED AND DISPOSED WASTE

t

	Година/Year		
	2010	2011	
ПРОИЗВЕДЕНИ И ПРИКУПЉЕНИ ОТПАД			GENERATED AND COLLECTED WASTE
Укупно произведено	392 891	381 185	Total amount of generated waste
Количина произведеног отпада по становнику, kg	274	267	Amount of generated waste per capita, kg/cap
Укупно прикупљено	263 646	257 716	Total amount of collected waste
Одвојено прикупљене врсте отпада ¹⁾	2 888	1 731	Separately collected fractions ¹⁾
Отпад из вртова и паркова ²⁾	4 600	5 105	Garden and park wastes ²⁾
Остали комунални отпад ³⁾	255 798	250 532	Other municipal wastes ³⁾
Амбалажни отпад	360	348	Packaging waste
ПОСТУПАЊЕ СА ОТПАДОМ			WASTE TREATMENT
Отпад трајно одложен на евидентирана одлагалишта отпада	306 488	303 679	Waste permanently deposited into or onto land
На други начин одстрањен отпад ⁴⁾	276	98	Waste disposed of by other disposal operations ⁴⁾
Прерађени отпад ⁵⁾	1 146	887	Recovered waste ⁵⁾
ОДЛАГАЛИШТА ОТПАДА			WASTE DISPOSAL SITES
Укупан број евидентираних одлагалишта отпада	41*	41	Number of registered waste disposal sites

Знакови:

* исправљен податак

Symbols:

* corrected data

¹⁾ Одвојено прикупљене врсте отпада подразумевају прикупљене количине папира, картона, стакла, текстила и др.
Separately collected fractions refer to amount of collected paper, cardboard, glass, textile and other waste types.

²⁾ Отпад из вртова и паркова укључује биоразградиви отпад, земљу и камење, и остали отпад који није биоразградив.
Waste from gardens and parks includes biodegradable waste, soil and stones, and other waste which is not biodegradable.

³⁾ Остали комунални отпад обухвата мијешани комунални отпад, отпад са пијаца, отпад од чишћења улица, муљеве из септичких јама, кабасти отпад и сл.
Other municipal waste comprises mixed municipal waste, waste from markets, from cleaning streets, sludge from cesspools, bulky waste and similar.

⁴⁾ Други начин одстрањивања отпада подразумева примјену поступака дубоког ињектирања, одлагања отпада у површинске базене, спаљивање без обнове енергије итд.
Other waste disposal operations refer to deep injection, surface impoundment, waste incineration without energy recovery etc.

⁵⁾ Прерађени отпад односи се на отпад који је предат на прераду у циљу поврата компоненти, односно поновне употребе или рециклаже.
Recovered waste is waste delivered for further treatment in order to be recovered, that is re-used or recycled.