

ТРГОВИНА НА МАЛО RETAIL TRADE

Укупан промет у трговини на мало у децембру 2022. године, у односу на новембар 2022. године, посматран у текућим цијенама, већи је за 6,6%, а у сталним цијенама већи је за 7,0%. Промет у трговини на мало храном, пићима и дуваном, посматран у текућим цијенама, већи је за 19,0%, док је промет у трговини горивима и мазивима мањи за 4,9%.

Индекс промета трговине на мало у периоду јануар - децембар 2022. године, у односу на исти период прошле године номинално је већи 26,9%, док је реално већи за 12,4%.

Укупан десезонирани промет у трговини на мало у децембру 2022. године, у односу на новембар 2022. године, посматран у текућим цијенама већи је за 1,3%, а у сталним цијенама мањи је за 0,5%.

Подаци дати у овом саопштењу добијени су на основу Мјесечног извјештаја трговине на мало (ТРГ-1).

Методологија за истраживање заснива се на Уредби о краткорочним статистикама ЕУ-а бр. 1165/98.

Истраживањем су обухваћена предузећа из Статистичког пословног регистра у области 47 Класификације дјелатности и предузећа која су регистрована у другим дјелатностима, а обављају и дјелатност трговине на мало.

Промет је вриједност продатих роба и обављених услуга у току референтног мјесеца. Порез на додану вриједност (ПДВ) искључен је из промета.

Total retail trade turnover in December 2022, compared to November 2022, observed at current prices, increased by 6.6%, while at constant prices it increased by 7.0%. Turnover in retail trade of food, beverages and tobacco, observed at current prices, increased by 19.0%, while turnover in retail trade of automotive fuels and lubricants decreased by 4.9%.

Turnover index of retail trade in the period January-December 2022, compared to the same period of the previous year, increased nominally by 26.9%, while really it increased by 12.4%.

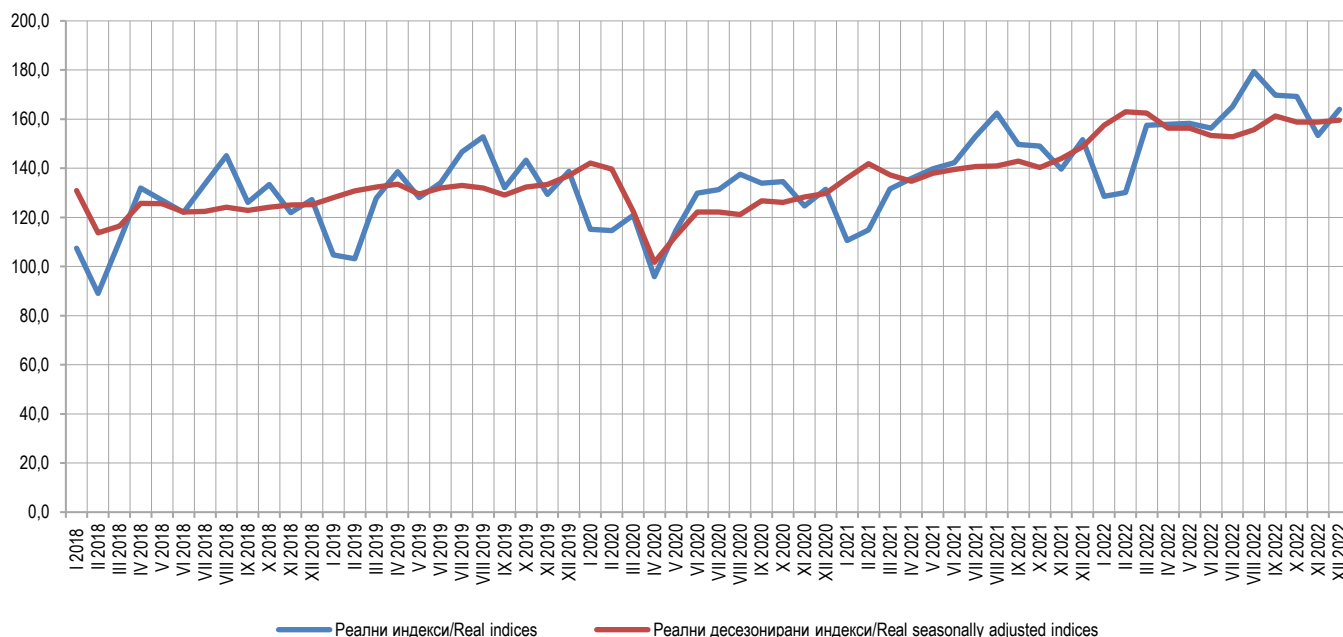
Total seasonally adjusted turnover of retail trade in December 2022, compared to November 2022, observed at current prices, increased by 1.3%, while at constant prices it decreased by 0.5%.

Data in this release were obtained through the Monthly Report on Retail Trade (TRG-1).

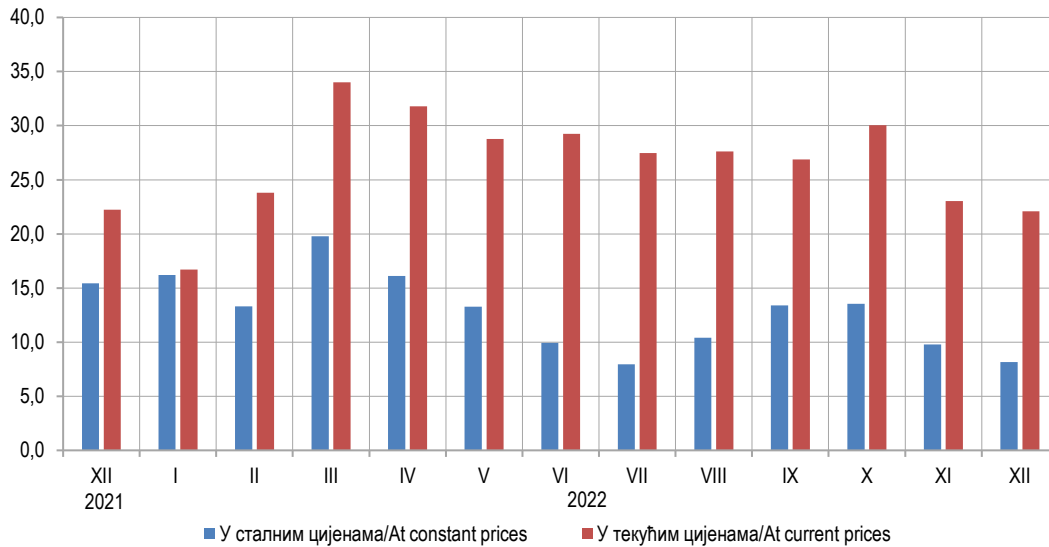
Methodology for the survey is based on the EU Short-Term Statistics Regulation No.1165/98.

The survey covers all enterprises from the Statistical Business Register in the division 47 of the Classification of Economic Activities and enterprises registered within other activities which also perform retail trade activity.

Turnover refers to the value of goods sold and services performed during the reference month. Turnover does not include value added tax (VAT).



Графикон 1. Серија реалних неприлагођених и реалних десезонираних индекса, 2015=100
Graph 1. Series of real non-adjusted and real seasonally adjusted indices, 2015=100



Графикон 2. Годишње стопе промета трговине на мало, календарски прилагођена серија
Graph 2. Annual rates of turnover in retail trade, working-day adjusted series

1. НОМИНАЛНИ ИНДЕКСИ ТРГОВИНЕ НА МАЛО (НЕПРИЛАГОЂЕНА СЕРИЈА)
NOMINAL INDICES OF RETAIL TRADE (NON-ADJUSTED SERIES)

Дјелатности КД БиХ 2010	XII 2022 XI 2022	XII 2022 XII 2021	I-XII 2022 I-XII 2021	XII 2022 Ø 2021	XII 2022 Ø 2015	Activity KD BiH 2010
Укупан промет у трговини на мало	106,6	121,4	126,9	134,6	185,0	Total turnover in retail trade
Укупан промет у трговини на мало, осим моторним горивима и мазивима	110,6	122,4	124,1	138,0	209,8	Total turnover in retail trade except motor fuels and lubricants
Трговина на мало храном, пићима и дуванским производима	119,0	127,2	122,4	150,4	283,7	Retail trade of food, beverages and tobacco
Трговина на мало непрехрамбеним производима, осим горива и мазива	104,3	118,6	125,3	128,9	171,8	Retail trade of non food productas, except motor fuels and lubricants
Трговина на мало горивима и мазивима	95,1	118,3	135,3	124,4	132,6	Automotive fuels and lubricants

2. РЕАЛНИ ИНДЕКСИ ТРГОВИНЕ НА МАЛО (НЕПРИЛАГОЂЕНА СЕРИЈА)
REAL INDICES OF RETAIL TRADE (NON-ADJUSTED SERIES)

Дјелатности КД БиХ 2010	XII 2022 XI 2022	XII 2022 XII 2021	I-XII 2022 I-XII 2021	XII 2022 Ø 2021	XII 2022 Ø 2015	Activity KD BiH 2010
Укупан промет у трговини на мало	107,0	108,2	112,4	117,1	164,1	Total turnover in retail trade
Укупан промет у трговини на мало, осим моторним горивима и мазивима	108,6	109,8	114,5	122,5	194,9	Total turnover in retail trade except motor fuels and lubricants
Трговина на мало храном, пићима и дуванским производима	117,8	110,0	107,8	125,9	226,7	Retail trade of food, beverages and tobacco
Трговина на мало непрехрамбеним производима, осим горива и мазива	103,3	109,6	118,6	120,4	178,5	Retail trade of non food productas, except motor fuels and lubricants
Трговина на мало горивима и мазивима	100,8	101,9	105,5	99,0	98,6	Automotive fuels and lubricants

3. МЈЕСЕЧНЕ СТОПЕ ПРОМЈЕНА ИЗРАЧУНАТЕ ИЗ РЕАЛНИХ ИНДЕКСА ПРОМЕТА ТРГОВИНЕ НА МАЛО¹⁾
MONTHLY CHANGE RATES CALCULATED USING REAL INDICES OF TURNOVER IN RETAIL TRADE¹⁾

Дјелатности КД БиХ 2010	2021	2022												Activity KD BiH 2010
	XII 2021 XI 2021	I 2022 XII 2021	II 2022 I 2022	III 2022 II 2022	IV 2022 III 2022	V 2022 IV 2022	VI 2022 V 2022	VII 2022 VI 2022	VIII 2022 VII 2022	IX 2022 VIII 2022	X 2022 IX 2022	XI 2022 X 2022	XII 2022 XI 2022	
Укупан промет у трговини на мало	3,3	5,9	3,5	-0,3	-3,7	0,0	-1,9	-0,4	1,9	3,6	-1,5	0,0	0,5	Total turnover in retail trade
Укупан промет у трговини на мало, осим моторним горивима и мазивима	4,9	5,6	1,5	2,1	-2,3	-1,9	-1,9	0,6	2,2	4,0	-2,1	1,9	-0,8	Total turnover in retail trade except motor fuels and lubricants
Трговина на мало храном, пићима и дуванским производима	-0,1	-2,7	8,1	0,3	-3,0	-2,0	3,1	-0,7	3,4	0,0	-0,2	2,4	1,3	Retail trade of food, beverages and tobacco
Трговина на мало непрехрамбеним производима, осим горива и мазива	5,6	-1,6	0,3	5,2	-1,9	8,8	-6,8	0,8	1,2	4,7	3,0	1,1	0,0	Retail trade of non food products, except motor fuels and lubricants
Трговина на мало горивима и мазивима	-2,1	6,8	10,5	-8,3	-8,7	7,3	-1,8	-3,8	1,0	1,9	1,0	-7,1	5,4	Automotive fuels and lubricants

¹⁾ Десејонирани подаци
Seasonally adjusted data

4. ГОДИШЊЕ СТОПЕ ПРОМЈЕНА ИЗРАЧУНАТЕ ИЗ РЕАЛНИХ ИНДЕКСА ПРОМЕТА ТРГОВИНЕ НА МАЛО²⁾
ANNUAL CHANGE RATES CALCULATED USING REAL INDICES OF TURNOVER IN RETAIL TRADE²⁾

Дјелатности КД БиХ 2010	2021	2022												Activity KD BiH 2010
	XII 2021 XII 2020	I 2022 I 2021	II 2022 II 2021	III 2022 III 2021	IV 2022 IV 2021	V 2022 V 2021	VI 2022 VI 2021	VII 2022 VII 2021	VIII 2022 VIII 2021	IX 2022 IX 2021	X 2022 X 2021	XI 2022 XI 2021	XII 2022 XII 2021	
Укупан промет у трговини на мало	15,4	16,2	13,3	19,8	16,1	13,3	9,9	7,9	10,4	13,4	13,6	9,8	8,2	Total turnover in retail trade
Укупан промет у трговини на мало, осим моторним горивима и мазивима	14,2	15,3	12,3	20,8	17,8	15,3	-2,9	11,1	13,1	16,1	16,8	14,5	9,8	Total turnover in retail trade except motor fuels and lubricants
Трговина на мало храном, пићима и дуванским производима	8,4	1,9	4,8	13,4	9,0	6,3	6,9	5,0	10,5	8,0	8,3	8,5	10,0	Retail trade of food, beverages and tobacco
Трговина на мало непрехрамбеним производима, осим горива и мазива	18,3	25,3	17,2	24,4	23,8	20,5	14,7	15,1	14,7	20,7	22,0	18,2	9,6	Retail trade of non food products, except motor fuels and lubricants
Трговина на мало горивима и мазивима	20,5	19,4	16,9	15,8	9,8	6,6	4,2	-1,6	1,8	4,2	3,6	-5,4	1,9	Automotive fuels and lubricants

²⁾ Календарски прилагођени подаци
Working-day adjusted data

Припрема саопштења: Санела Боројевић
e-mail: sanela.vasiljevic@rzs.rs.ba

Издаје Републички завод за статистику, Република Српска, Бања Лука, Владике Платона бб – Тел. +387 51 332 700 – Директор Дарко Милуновић, главни уредник – Излази мјесечно – Саопштење је објављено на Интернету на адреси: www.rzs.rs.ba – Е-mail: stat@rzs.rs.ba – Приликом коришћења података обавезно навести извор

Prepared by: Sanela Borojević
e-mail: sanela.vasiljevic@rzs.rs.ba

Published by Republika Srpska Institute of Statistics, Banja Luka, Vladike Platona bb – Tel. +387 51 332 700 – Director Darko Milunović, Editor in chief – Monthly periodicity – Release is available on the Internet at: www.rzs.rs.ba – E-mail: stat@rzs.rs.ba – These data can be used provided the source is acknowledged