

## ТРГОВИНА НА МАЛО RETAIL TRADE

Укупан десезонирани промет у трговини на мало у априлу 2018. године, у односу на март 2018. године, посматран у текућим цијенама био је већи за 11,1%, а у сталним цијенама, већи је за 12,0%.

Индекс промета трговине на мало у априлу 2018. године остварио је номинални раст од 39,2 %, а реални индекс био је виши за 38,9% у односу на базну 2015. годину.

Подаци дати у овом саопштењу добијени су на основу Мјесечног извјештаја трговине на мало (ТРГ-1).

Методологија за истраживање заснива се на Уредби о краткорочним статистикама ЕУ-а бр. 1165/98.

Истраживањем су обухваћена предузећа из Статистичког пословног регистра у области 47 Класификације дјелатности и предузећа која су регистрована у другим дјелатностима, а обављају и дјелатност трговине на мало.

Промет је вриједност продатих роба и обављених услуга у току референтног мјесеца. Порез на додану вриједност (ПДВ) искључен је из промета.

Total seasonally adjusted turnover in retail trade in April 2018, compared to March 2018, observed at current prices, was 11.1% higher, and at constant prices it was 12.0 higher.

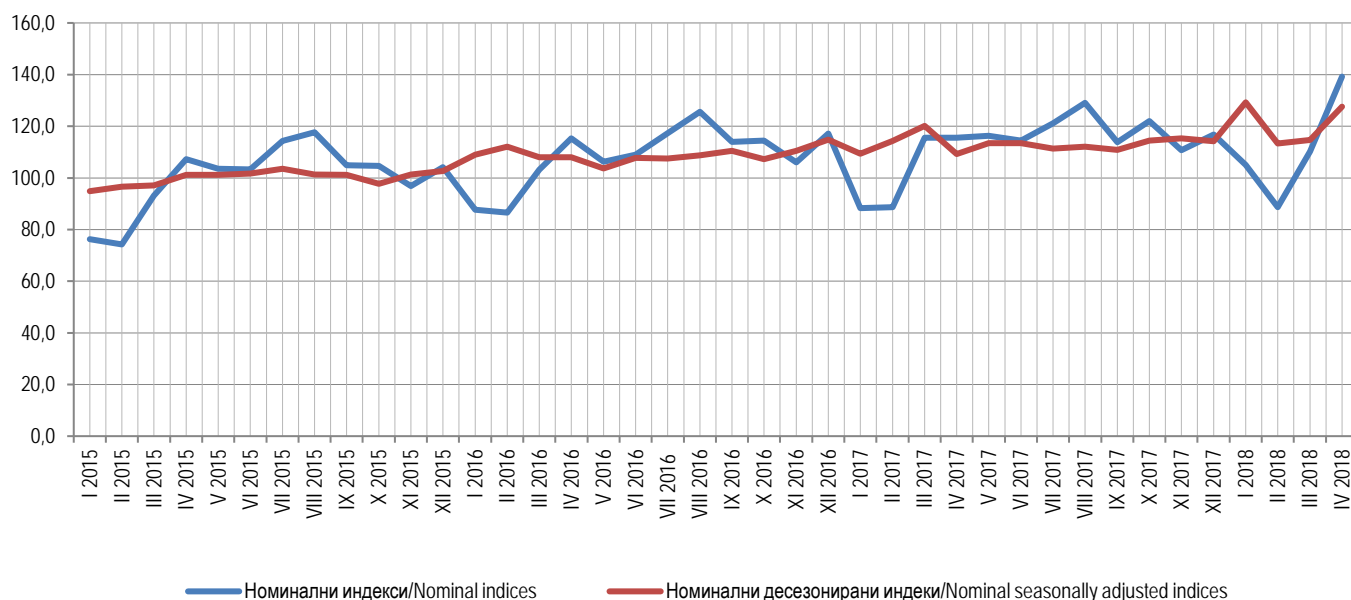
Index of turnover in retail trade in April 2018 increased nominally by 39.2%, and the real index increased by 38.9% compared to the base year 2015.

Data in this release were obtained through the Monthly Report on Retail Trade (TRG-1).

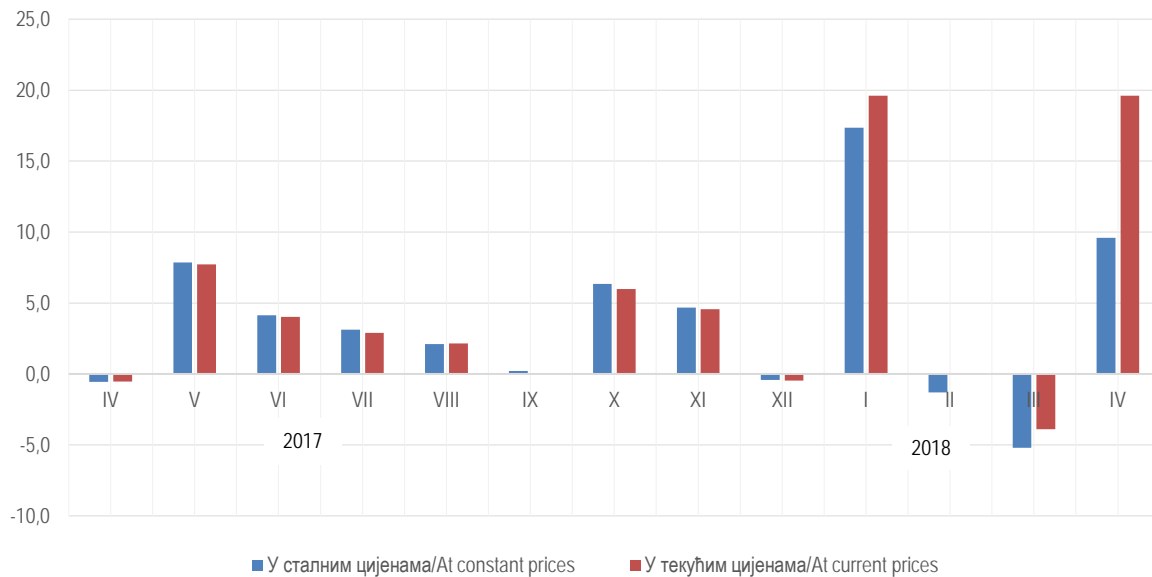
Methodology for the survey is based on the EU Short-Term Statistics Regulation No.1165/98.

The survey covers all enterprises from the Statistical Business Register in the division 47 of the Classification of Economic Activities and enterprises registered within other activities which also perform retail trade activity.

Turnover refers to the value of goods sold and services performed during the reference month. Turnover does not include value added tax (VAT).



Графикон 1. Серија номиналних неприлагођених и десезонираних индекса, 2015=100  
Graph 1. Series of nominal non-adjusted and seasonally adjusted indices, 2015=100



Графикон 2. Годишње стопе промета трговине на мало, календарски прилагођена серија  
Graph 2. Annual rates of turnover in retail trade, working-day adjusted series

1. НОМИНАЛНИ ИНДЕКСИ ТРГОВИНЕ НА МАЛО (НЕПРИЛАГОЂЕНА СЕРИЈА)  
NOMINAL INDICES OF RETAIL TRADE (NON-ADJUSTED SERIES)

| Дјелатности<br>КД БиХ 2010  | IV 2018<br>III 2018 | IV 2018<br>IV 2017 | IV 2018<br>Ø 2017 | IV 2018<br>Ø 2015 | Activity<br>KD BiH 2010   |
|---|---------------------|--------------------|-------------------|-------------------|---|
| <b>Укупан промет у трговини на мало</b>   | 126,3               | 120,5              | 123,5             | 139,2             | <b>Total turnover in retail trade</b>                                   |
| <b>Укупан промет у трговини на мало, осим моторним горивима и мазивима</b>              | 126,6               | 124,2              | 128,5             | 150,8             | <b>Total turnover in retail trade except motor fuels and lubricants</b> |
| Трговина на мало у неспецијализованим продавницама                                      | 114,6               | 114,7              | 115,8             | 142,0             | Retail trade in non-specialised stores                                  |
| Трговина на мало храном, пићима и дуванским производима у специјализованим продавницама | 117,8               | 104,8              | 107,2             | 122,9             | Retail trade of food, beverages and tobacco in specialised stores       |
| Остала трговина на мало у специјализованим продавницама                                 | 143,6               | 138,7              | 146,9             | 164,6             | Other retail trade in specialised stores                                |
| Остала трговина на мало изван Продавница  | 105,1               | 118,6              | 132,4             | 161,1             | Other retail trade out of stores  |
| <b>Трговина на мало горивима и мазивима</b>   | 125,7               | 111,2              | 111,6             | 114,7             | <b>Automotive fuels and lubricants</b>                                  |

2. РЕАЛНИ ИНДЕКСИ ТРГОВИНЕ НА МАЛО (НЕПРИЛАГОЂЕНА СЕРИЈА)  
REAL INDICES OF RETAIL TRADE (NON-ADJUSTED SERIES)

| Дјелатности<br>КД БиХ 2010  | IV 2018<br>III 2018 | IV 2018<br>IV 2017 | IV 2018<br>Ø 2017 | IV 2018<br>Ø 2015 | Activity<br>KD BiH 2010   |
|---|---------------------|--------------------|-------------------|-------------------|---|
| <b>Укупан промет у трговини на мало</b>   | 125,5               | 118,4              | 120,3             | 138,9             | <b>Total turnover in retail trade</b>                                   |
| <b>Укупан промет у трговини на мало, осим моторним горивима и мазивима</b>              | 125,8               | 124,2              | 128,0             | 153,7             | <b>Total turnover in retail trade except motor fuels and lubricants</b> |
| Трговина на мало у неспецијализованим продавницама                                      | 114,5               | 114,4              | 115,2             | 145,1             | Retail trade in non-specialised stores                                  |
| Трговина на мало храном, пићима и дуванским производима у специјализованим продавницама | 117,3               | 99,3               | 102,5             | 110,8             | Retail trade of food, beverages and tobacco in specialised stores       |
| Остала трговина на мало у специјализованим продавницама                                 | 141,4               | 139,9              | 147,4             | 170,3             | Other retail trade in specialised stores                                |
| Остала трговина на мало изван продавница  | 105,4               | 115,6              | 127,3             | 159,5             | Other retail trade out of stores  |
| <b>Трговина на мало горивима и мазивима</b>   | 124,5               | 103,5              | 101,7             | 107,3             | <b>Automotive fuels and lubricants</b>                                  |

3. МЈЕСЕЧНА СЕРИЈА РЕАЛНИХ ИНДЕКСА ПРОМЕТА ТРГОВИНЕ НА МАЛО<sup>1)</sup>, 2015=100  
MONTHLY SERIES OF REAL INDICES OF TURNOVER IN RETAIL TRADE<sup>1)</sup>, 2015=100

| Дјелатности<br>КД БиХ 2010  | 2017  |       |       |       |       |       |       |       |       |       | 2018  |       |       |  | Activity<br>KD BiH 2010 |
|---|-------|-------|-------|-------|-------|-------|-------|-------|-------|-------|-------|-------|-------|--|-------------------------|
|   | IV    | V     | VI    | VII   | VIII  | IX    | X     | XI    | XII   | I     | II    | III   | IV    |  |                         |
| <b>Укупан промет у трговини на мало</b>   | 109,5 | 115,7 | 115,7 | 114,7 | 116,3 | 115,3 | 117,9 | 118,5 | 116,5 | 127,0 | 114,0 | 114,5 | 128,3 | <i>Total turnover in retail trade</i>                                    |                         |
| <b>Укупан промет у трговини на мало, осим моторним горивима и мазивима</b>              | 113,5 | 118,9 | 119,6 | 120,3 | 122,0 | 121,9 | 123,8 | 125,4 | 122,6 | 126,9 | 123,1 | 123,6 | 139,4 | <i>Total turnover in retail trade except motor fuels and lubricants</i>  |                         |
| Трговина на мало у неспецијализованим продавницама                                      | 117,8 | 123,2 | 126,1 | 127,5 | 129,3 | 128,5 | 130,1 | 131,9 | 130,8 | 136,1 | 131,9 | 133,1 | 136,9 | <i>Retail trade in non-specialised stores</i>                            |                         |
| Трговина на мало храном, пићима и дуванским производима у специјализованим продавницама | 104,9 | 109,7 | 115,5 | 109,3 | 109,4 | 103,3 | 110,7 | 110,3 | 110,4 | 106,1 | 104,7 | 106,8 | 104,2 | <i>Retail trade of food, beverages and tobacco in specialised stores</i> |                         |
| Остала трговина на мало у специјализованим продавницама                                 | 109,8 | 115,4 | 113,7 | 114,5 | 116,5 | 118,2 | 119,2 | 121,0 | 115,8 | 120,5 | 116,8 | 116,1 | 148,8 | <i>Other retail trade in specialised stores</i>                          |                         |
| Остала трговина на мало изван продавница  | 123,2 | 127,5 | 113,9 | 119,9 | 121,1 | 120,4 | 126,6 | 126,3 | 124,4 | 132,1 | 125,5 | 127,9 | 131,0 | <i>Other retail trade out of stores</i>                                  |                         |
| <b>Трговина на мало горивима и мазивима</b>   | 101,1 | 108,7 | 107,3 | 102,7 | 104,2 | 101,2 | 105,5 | 103,9 | 103,4 | 127,0 | 94,6  | 95,2  | 104,7 | <i>Automotive fuels and lubricants</i>                                   |                         |

<sup>1)</sup> Десезонирани подаци  
Seasonally adjusted data

4. МЈЕСЕЧНЕ СТОПЕ ПРОМЈЕНА ИЗРАЧУНАТЕ ИЗ РЕАЛНИХ ИНДЕКСА ПРОМЕТА ТРГОВИНЕ НА МАЛО<sup>2)</sup>  
MONTHLY CHANGE RATES CALCULATED USING REAL INDICES OF TURNOVER IN RETAIL TRADE<sup>2)</sup>

| Дјелатности<br>КД БиХ 2010  | 2017  |     |       |      |      |      |     |      |      |      | 2018  |      |      |  | Activity<br>KD BiH 2010 |
|---|-------|-----|-------|------|------|------|-----|------|------|------|-------|------|------|--|-------------------------|
|   | IV    | V   | VI    | VII  | VIII | IX   | X   | XI   | XII  | I    | II    | III  | IV   |  |                         |
| <b>Укупан промет у трговини на мало</b>   | -9,7  | 5,6 | 0,0   | -0,9 | 1,4  | -0,8 | 2,3 | 0,5  | -1,8 | 9,0  | -10,2 | 0,5  | 12,0 | <i>Total turnover in retail trade</i>                                    |                         |
| <b>Укупан промет у трговини на мало, осим моторним горивима и мазивима</b>              | -9,0  | 4,8 | 0,6   | 0,6  | 1,4  | -0,1 | 1,5 | 1,3  | -2,2 | 3,6  | -3,0  | 0,4  | 12,8 | <i>Total turnover in retail trade except motor fuels and lubricants</i>  |                         |
| Трговина на мало у неспецијализованим продавницама                                      | -13,7 | 4,6 | 2,4   | 1,1  | 1,4  | -0,6 | 1,2 | 1,4  | -0,8 | 4,0  | -3,1  | 0,9  | 2,9  | <i>Retail trade in non-specialised stores</i>                            |                         |
| Трговина на мало храном, пићима и дуванским производима у специјализованим продавницама | -6,4  | 4,6 | 5,2   | -5,4 | 0,1  | -5,6 | 7,2 | -0,4 | 0,1  | -3,9 | -1,4  | 2,0  | -2,4 | <i>Retail trade of food, beverages and tobacco in specialised stores</i> |                         |
| Остала трговина на мало у специјализованим продавницама                                 | -3,7  | 5,1 | -1,4  | 0,7  | 1,7  | 1,5  | 0,8 | 1,5  | -4,3 | 4,1  | -3,1  | -0,6 | 28,1 | <i>Other retail trade in specialised stores</i>                          |                         |
| Остала трговина на мало изван продавница  | -3,6  | 3,5 | -10,7 | 5,3  | 1,0  | -0,6 | 5,1 | -0,3 | -1,4 | 6,2  | -5,0  | 1,9  | 2,4  | <i>Other retail trade out of stores</i>                                  |                         |
| <b>Трговина на мало горивима и мазивима</b>   | -11,5 | 7,5 | -1,4  | -4,3 | 1,4  | -2,8 | 4,2 | -1,5 | -0,5 | 22,8 | -25,5 | 0,6  | 10,0 | <i>Automotive fuels and lubricants</i>                                   |                         |

<sup>2)</sup> Десезонирани подаци  
Seasonally adjusted data

5. ГОДИШЊЕ СТОПЕ ПРОМЈЕНА ИЗРАЧУНАТЕ ИЗ РЕАЛНИХ ИНДЕКСА ПРОМЕТА ТРГОВИНЕ НА МАЛО<sup>3)</sup>  
ANNUAL CHANGE RATES CALCULATED USING REAL INDICES OF TURNOVER IN RETAIL TRADE<sup>3)</sup>

| Дјелатности<br>КД БиХ 2010  | 2017 |     |       |       |       |       |      |      |      |      | 2018  |       |      |   | Activity<br>KD BiH 2010 |
|---|------|-----|-------|-------|-------|-------|------|------|------|------|-------|-------|------|---|-------------------------|
|   | IV   | V   | VI    | VII   | VIII  | IX    | X    | XI   | XII  | I    | II    | III   | IV   |   |                         |
| Укупан промет у трговини на мало  | -0,8 | 7,5 | 4,1   | 2,7   | 2,4   | -0,1  | 6,4  | 4,6  | -1,2 | 17,4 | -1,2  | -5,3  | 17,5 | Total turnover in retail trade                                    |                         |
| Укупан промет у трговини на мало, осим моторним горивима и мазивима                     | -0,2 | 7,6 | 3,5   | 4,9   | 4,0   | 3,9   | 8,7  | 7,7  | 1,8  | 18,6 | 5,5   | -0,7  | 23,0 | Total turnover in retail trade except motor fuels and lubricants  |                         |
| Трговина на мало у неспецијализованим продавницама                                      | 0,0  | 8,7 | 6,5   | 9,9   | 10,5  | 6,7   | 10,0 | 8,8  | 4,4  | 21,8 | 12,8  | -2,8  | 15,9 | Retail trade in non-specialised stores                            |                         |
| Трговина на мало храном, пићима и дуванским производима у специјализованим продавницама | -1,4 | 3,1 | 7,3   | 3,4   | 2,0   | -12,0 | 4,4  | 0,1  | -4,2 | 14,2 | -1,7  | -4,8  | -0,7 | Retail trade of food, beverages and tobacco in specialised stores |                         |
| Остала трговина на мало у специјализованим продавницама                                 | -1,0 | 7,6 | 2,1   | 1,0   | -1,1  | 5,3   | 9,0  | 8,6  | 0,2  | 14,5 | -1,0  | 1,9   | 35,0 | Other retail trade in specialised stores                          |                         |
| Остала трговина на мало изван продавница  | 16,4 | 1,7 | -33,9 | -22,5 | -22,9 | -19,3 | -5,2 | -1,5 | -5,4 | 27,7 | 2,5   | 4,8   | 15,6 | Other retail trade out of stores                                  |                         |
| Трговина на мало горивима и мазивима  | -2,3 | 7,1 | 5,5   | -2,0  | -1,1  | -8,8  | 1,6  | -2,2 | -8,7 | 14,6 | -17,1 | -16,7 | 3,5  | Automotive fuels and lubricants                                   |                         |

<sup>3)</sup> Календарски прилагођени подаци  
Working-day adjusted data

Саопштење припремила: Санела Боројевић  
e-mail: sanela.vasiljevic@rzs.rs.ba

Prepared by: Sanela Borojević  
e-mail: sanela.vasiljevic@rzs.rs.ba

Издаје Републички завод за статистику, Република Српска, Бања Лука, Вељка Млађеновића 12д – Тел. +387 51 332 700 – Владан Сибиновић, главни уредник – Излази мјесечно – Саопштење је објављено на Интернету на адреси: www.rzs.rs.ba – E-mail: stat@rzs.rs.ba – Приликом коришћења података обавезно навести извор

Published by Republika Srpska Institute of Statistics, Banja Luka, Veljka Mladenovića 12d – Tel. +387 51 332 700 – Vladan Sibinović, Editor in chief – Monthly periodicity – Release is available on the Internet at: www.rzs.rs.ba – E-mail: stat@rzs.rs.ba – These data can be used provided the source is acknowledged