

## ТРГОВИНА НА МАЛО

### RETAIL TRADE

Укупан десезониран промет у трговини на мало у марту 2015. године, у односу на фебруар 2015. године, посматран у текућим цијенама, већи је за 25,7%, а у сталним цијенама већи је за 31,1%.

Индекс промета трговине на мало у марту 2015. године остварио је номинални раст од 14,8%, а реални индекс био је већи за 12,6% у односу на базу 2010. годину.

Подаци дати у овом саопштењу добијени су на основу „Мјесечног извјештаја трговине на мало (ТРГ-1)“.

Методологија за истраживање заснована је на Уредби о краткорочним статистикама ЕУ-а бр. 1165/98.

Истраживањем су обухваћена предузећа из Статистичког пословног регистра у области 47 Класификације дјелатности и предузећа која су регистрована у другим дјелатностима, а обављају и дјелатност трговине на мало.

Промет је вриједност продатих роба и обављених услуга у току референтног мјесеца. Порез на додану вриједност (ПДВ) искључен је из промета.

Од јануара 2013. године, статистички подаци о промету трговине на мало обрађују и исказују према Класификацији дјелатности КДБиХ 2010.

Total seasonally adjusted turnover in retail trade in March 2015, compared to February 2015, observed at current prices, was 25.7% higher, while it was 31.1% higher at constant prices.

A nominal increase by 14.8% was recorded in index of turnover in retail trade in March 2015, while the real index increased by 12.6% compared to the base year 2010.

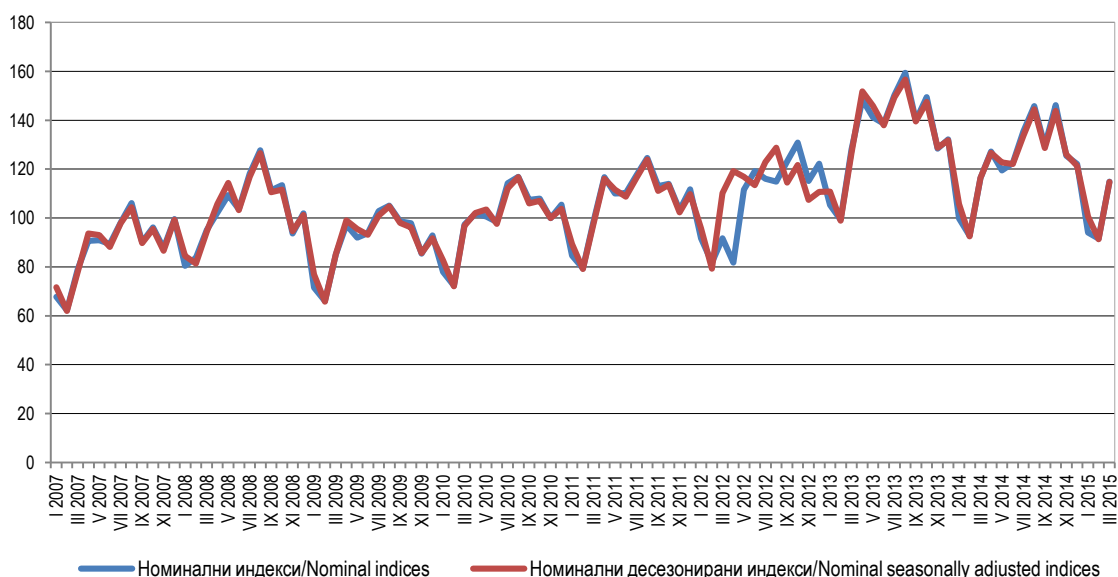
Data in this release were obtained through the "Monthly Report on Retail Trade (TRG-1)".

Methodology for the survey is based on the EU Short-Term Statistics Regulation No.1165/98.

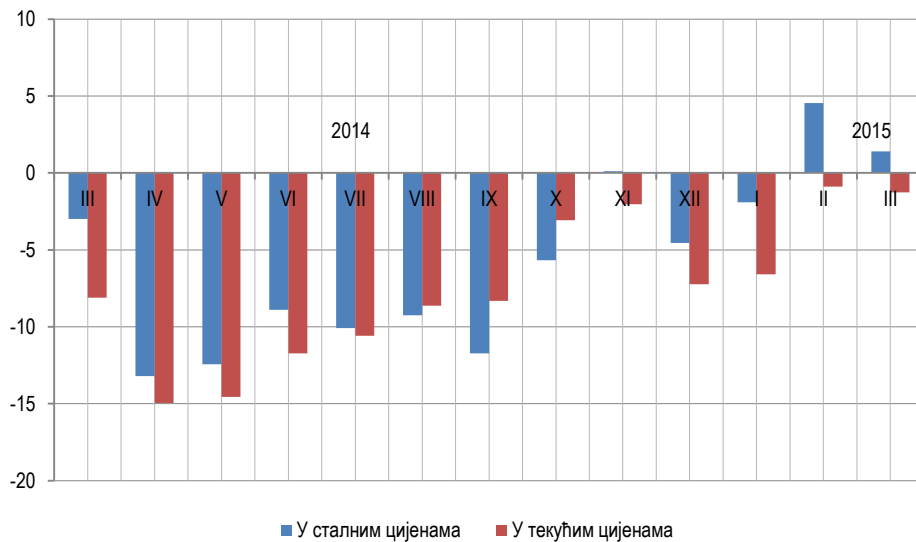
The survey covers all enterprises from the Statistical Business Register in the division 47 of the Classification of Activities and enterprises registered within other activities which also perform retail trade activity.

Turnover refers to the value of goods sold and services performed during the month, regardless of whether those were paid for or not. Turnover does not include value added tax (VAT).

Starting from January 2013, data on turnover in retail trade have been collected, edited and published by section of activities in accordance with the Classification of Activities KD BiH 2010.



Графикон 1. Серија номиналних неприлагођених и десезонираних индекса, 2010=100  
 Graph 1. Series of nominal non-adjusted and seasonally adjusted indices, 2010=100



Графикон 2. Годишње стопе промета трговине на мало, календарски прилагођена серија  
Graph 2. Annual rates of turnover in retail trade, working-day adjusted series

1. НОМИНАЛНИ ИНДЕКСИ ТРГОВИНЕ НА МАЛО (НЕПРИЛАГОЂЕНА СЕРИЈА)  
NOMINAL INDICES OF RETAIL TRADE

Дјелатности-КД БиХ 2010	III 2015 II 2015	III 2015 III 2014	III 2015 Ø 2014	III 2015 Ø 2010	Activity – KD BiH 2010
<b>Укупан промет у трговини на мало</b>	125,4	98,7	92,9	114,8	<b>Total turnover in retail trade</b>
<b>Укупан промет у трговини на мало, осим моторним горивима и мазивима</b>	125,7	102,1	97,5	125,1	<b>Total turnover in retail trade except motor fuels and lubricants</b>
Трговина на мало у неспецијализованим продавницама	118,6	111,8	96,7	108,2	Retail trade in non-specialised stores
Трговина на мало храном, пићима и дуванским производима у специјализованим продавницама	120,0	73,8	65,0	87,8	Retail trade of food, beverages and tobacco in specialised stores
Остала трговина на мало у специјализованим продавницама	136,7	100,2	106,7	157,9	Other retail trade in specialised stores
Остала трговина на мало изван Продавница	100,1	90,9	95,3	142,7	Other retail trade out of stores
<b>Трговина на мало горивима и мазивима</b>	124,8	91,3	83,5	95,9	<b>Automotive fuels and lubricants</b>

2. РЕАЛНИ ИНДЕКСИ ТРГОВИНЕ НА МАЛО (НЕПРИЛАГОЂЕНА СЕРИЈА)  
REAL INDICES OF RETAIL TRADE

Дјелатности-КД БиХ 2010	III 2015 II 2015	III 2015 III 2014	III 2015 Ø 2014	III 2015 Ø 2010	Activity – KD BiH 2010
<b>Укупан промет у трговини на мало</b>	124,3	102,5	96,3	112,6	<b>Total turnover in retail trade</b>
<b>Укупан промет у трговини на мало, осим моторним горивима и мазивима</b>	125,5	103,1	98,3	123,6	<b>Total turnover in retail trade except motor fuels and lubricants</b>
Трговина на мало у неспецијализованим продавницама	118,8	113,0	97,5	107,2	Retail trade in non-specialised stores
Трговина на мало храном, пићима и дуванским производима у специјализованим продавницама	120,0	70,5	62,9	70,3	Retail trade of food, beverages and tobacco in specialised stores
Остала трговина на мало у специјализованим продавницама	135,7	100,7	106,1	160,2	Other retail trade in specialised stores
Остала трговина на мало изван продавница	99,5	96,1	99,5	139,3	Other retail trade out of stores
<b>Трговина на мало горивима и мазивима</b>	121,5	101,1	91,8	92,7	<b>Automotive fuels and lubricants</b>

3. МЈЕСЕЧНА СЕРИЈА РЕАЛНИХ ИНДЕКСА ПРОМЕТА ТРГОВИНЕ НА МАЛО<sup>1)</sup>, 2010=100  
MONTHLY SERIES OF REAL INDICES OF TURNOVER IN RETAIL TRADE<sup>1)</sup>, 2010=100

Дјелатности-КД БиХ 2010	2014										2015			Activity – KD BiH 2010
	III	IV	V	VI	VII	VIII	IX	X	XI	XII	I	II	III	
<b>Укупан промет у трговини на мало</b>	107,3	108,9	107,8	112,8	117,3	122,0	110,3	125,7	118,7	109,5	97,4	99,7	108,8	<b>Total turnover in retail trade</b>
<b>Укупан промет у трговини на мало, осим моторним горивима и мазивима</b>	108,3	111,1	109,5	115,0	121,1	126,9	113,6	130,4	121,3	111,3	96,4	98,4	110,0	<b>Total turnover in retail trade except motor fuels and lubricants</b>
Трговина на мало у неспецијализованим продавницама	104,5	105,9	104,5	106,4	108,5	112,5	114,4	128,5	114,3	106,5	110,1	114,0	114,6	Retail trade in non-specialised stores
Трговина на мало храном, пићима и дуванским производима у специјализованим продавницама	110,7	110,7	109,0	109,2	108,8	109,4	111,6	113,9	117,3	114,4	79,5	78,5	78,8	Retail trade of food, beverages and tobacco in specialised stores
Остала трговина на мало у специјализованим продавницама	108,7	112,1	110,4	117,1	124,6	131,0	113,1	131,6	123,0	111,9	93,2	94,7	109,9	Other retail trade in specialised stores
Остала трговина на мало изван продавница	144,2	138,7	134,8	138,3	139,1	150,2	142,9	141,6	143,4	139,4	145,5	159,6	140,2	Other retail trade out of stores
<b>Трговина на мало горивима и мазивима</b>	102,1	97,7	99,3	101,5	98,2	97,4	94,1	101,7	105,7	100,7	102,8	106,0	102,7	<b>Automotive fuels and lubricants</b>

<sup>1)</sup> Десезонирани подаци  
Seasonally adjusted data

4. МЈЕСЕЧНЕ СТОПЕ ПРОМЈЕНА ИЗРАЧУНАТЕ ИЗ РЕАЛНИХ ИНДЕКСА ПРОМЕТА ТРГОВИНЕ НА МАЛО<sup>2)</sup>  
MONTHLY CHANGE RATES CALCULATED USING REAL INDICES OF TURNOVER IN RETAIL TRADE<sup>2)</sup>

Дјелатности-КД БиХ 2010	2014										2015			Activity – KD BiH 2010
	III	IV	V	VI	VII	VIII	IX	X	XI	XII	I	II	III	
<b>Укупан промет у трговини на мало</b>	27,8	14,2	-7,7	-0,9	9,6	8,9	-12,3	9,9	-12,9	0,3	-13,5	-14,7	31,1	<b>Total turnover in retail trade</b>
<b>Укупан промет у трговини на мало, осим моторним горивима и мазивима</b>	28,3	16,6	-10,6	-4,3	10,8	10,7	-10,3	8,3	-14,3	2,1	-9,4	-16,2	28,9	<b>Total turnover in retail trade except motor fuels and lubricants</b>
Трговина на мало у неспецијализованим продавницама	15,2	16,2	-5,2	-4,1	14,3	10,3	-11,3	15,6	-19,2	3,4	-6,1	-13,9	19,7	Retail trade in non-specialised stores
Трговина на мало храном, пићима и дуванским производима у специјализованим продавницама	23,1	28,6	-7,6	-6,3	12,7	5,4	-16,8	9,6	-2,7	6,8	-40,4	-23,3	23,6	Retail trade of food, beverages and tobacco in specialised stores
Остала трговина на мало у специјализованим продавницама	44,4	16,4	-16,1	-5,0	8,0	12,7	-8,7	1,0	-11,8	-0,1	-4,7	-19,9	42,6	Other retail trade in specialised stores
Остала трговина на мало изван продавница	15,8	-7,4	-2,2	9,6	-4,2	0,1	4,5	6,7	-3,0	1,5	-25,8	26,0	-1,1	Other retail trade out of stores
<b>Трговина на мало горивима и мазивима</b>	26,6	8,3	-0,2	7,2	6,9	5,0	-17,0	14,0	-9,3	-3,7	-23,2	-10,7	37,1	<b>Automotive fuels and lubricants</b>

<sup>2)</sup> Десезонирани подаци  
Seasonally adjusted data

5. ГОДИШЊЕ СТОПЕ ПРОМЈЕНА ИЗРАЧУНАТЕ ИЗ РЕАЛНИХ ИНДЕКСА ПРОМЕТА ТРГОВИНЕ НА МАЛО<sup>3)</sup>  
ANNUAL CHANGE RATES CALCULATED USING REAL INDICES OF TURNOVER IN RETAIL TRADE<sup>3)</sup>

Дјелатности-КД БиХ 2010	2014											2015			Activity – KD BiH 2010
	III	IV	V	VI	VII	VIII	IX	X	XI	XII	I	II	III		
Укупан промет у трговини на мало	-3,0	-13,2	-12,4	-8,9	-10,1	-9,2	-11,7	-5,7	0,1	-4,5	-1,9	4,5	1,4	<b>Total turnover in retail trade</b>	
Укупан промет у трговини на мало, осим моторним горивима и мазивима	-2,8	-12,7	-12,4	-8,7	-9,3	-8,1	-10,6	-4,5	0,3	-4,0	-1,9	5,0	1,6	<b>Total turnover in retail trade except motor fuels and lubricants</b>	
Трговина на мало у неспецијализованим продавницама	-17,2	-18,0	-20,0	-16,5	-13,2	-10,4	-6,6	3,6	-9,0	-15,7	-0,5	6,5	9,7	<i>Retail trade in non-specialised stores</i>	
Трговина на мало храном, пићима и дуванским производима у специјализованим продавницама	7,0	6,0	0,4	0,8	-0,4	0,3	5,0	5,2	11,0	5,7	-27,0	-29,5	-28,8	<i>Retail trade of food, beverages and tobacco in specialised stores</i>	
Остала трговина на мало у специјализованим продавницама	0,6	-12,3	-11,0	-7,3	-8,7	-7,8	-12,3	-6,8	2,3	-1,3	-1,0	6,5	1,2	<i>Other retail trade in specialised stores</i>	
Остала трговина на мало изван продавница	15,0	0,5	-9,5	1,0	-11,8	-12,6	-6,1	8,8	2,7	2,5	0,7	9,2	-2,8	<i>Other retail trade out of stores</i>	
Трговина на мало горивима и мазивима	-3,8	-15,7	-12,5	-9,9	-14,7	-16,0	-17,9	-12,5	-1,2	-7,4	-2,0	2,4	0,5	<b>Automotive fuels and lubricants</b>	

<sup>3)</sup> Календарски прилагођени подаци  
Working-day adjusted data

Саопштење припремила: Санела Василјевић  
sanela.vasiljevic@rzs.rs.ba

Издаје и штампа Републички завод за статистику, Република Српска, Бања Лука, Вељка Млађеновића 12д - Тел. +387 51 332 700 – Др Радмила Чичковић, директор - Излази мјесечно - Саопштење је објављено на Интернету на адреси: www.rzs.rs.ba - Е-mail: stat@rzs.rs.ba - Приликом коришћења података обавезно навести извор

Prepared by: Sanela Vasiljević  
sanela.vasiljevic@rzs.rs.ba

Edited, published and printed by Republika Srpska Institute of Statistics, Banja Luka, Veljka Mladenovića 12d - Tel. +387 51 332 700 - Radmila Čičković, PhD, Director General - Monthly periodicity - Release is available on the Internet at: www.rzs.rs.ba - E-mail: stat@rzs.rs.ba - These data can be used provided the source is acknowledged