



ТРГОВИНА НА МАЛО

RETAIL TRADE

Укупан десезонирани промет у трговини на мало у мају 2014. године у односу на април 2014. године, посматран у текућим цијенама мањи је за 7,5%, а у сталним цијенама мањи је за 6,9%.

Индекс промета трговине на мало у мају 2014. остварио је номинални раст од 19,5%, а реални индекс био је већи за 12,5%, у односу на базу (2010) годину.

Total seasonally adjusted turnover in retail trade in May 2014, compared to April 2014, observed at current prices, was 7,5% lower, while it was 6,9% lower at constant prices.

A nominal crease by 19,5% was recorded in index of turnover in retail trade in May 2014, while the real index creased by 12,5% compared to the base year (2010).

Подаци дати у овом саопштењу добијени су на основу „Мјесечног извјештаја трговине на мало (ТРГ-1)“.

Методологија за истраживање темељи се на Уредби о краткорочним статистикама ЕУ-а бр. 1165/98.

Истраживањем су обухваћена предузећа из Статистичког пословног регистра у области 47 Класификације дјелатности и предузећа која су регистрована у другим дјелатностима, а обављају и дјелатност трговине на мало.

Промет је вриједност продатих роба и обављених услуга у току референтног мјесеца. Порез на додану вриједност (ПДВ) искључен је из промета.

Од јануара 2013. године, статистички подаци о промету трговине на мало, обрађују и исказују према Класификацији дјелатности КДБиХ 2010.

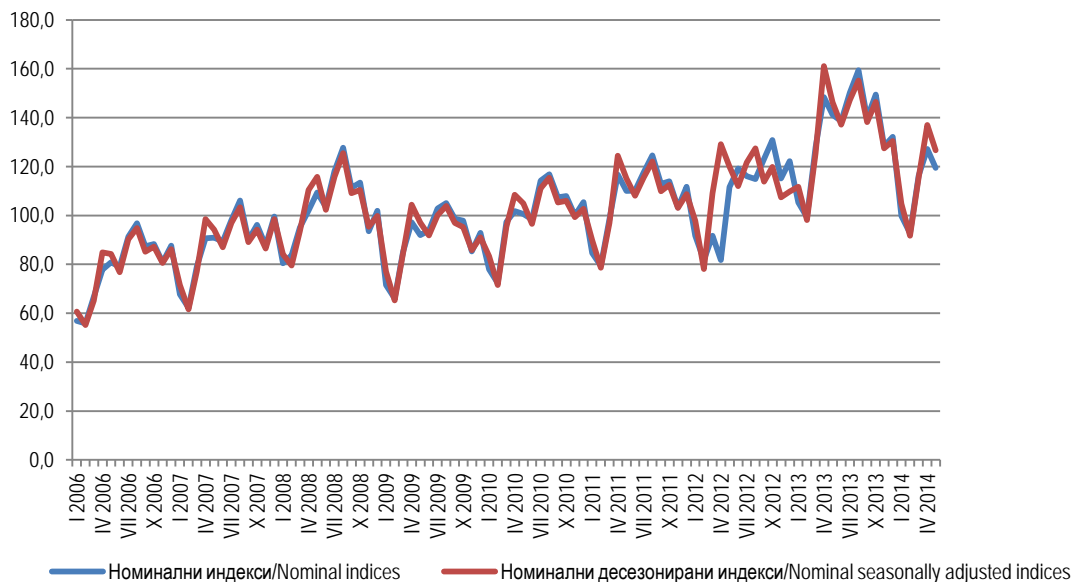
Data in this release were obtained through the "Monthly Report on Retail Trade (TRG-1)".

Methodology for the survey is based on the EU Short-Term Statistics Regulation No.1165/98.

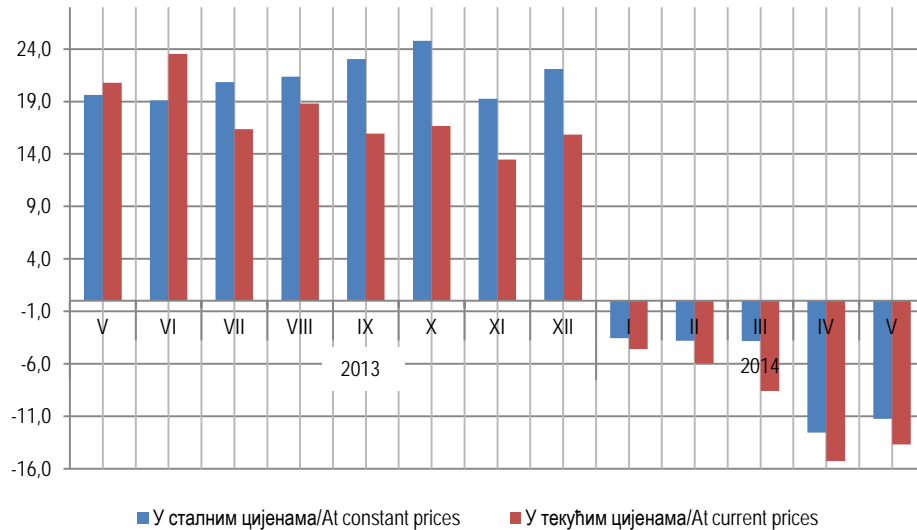
The survey covers all enterprises from the Statistical Business Register in the division 47 of the Classification of Activities and enterprises registered within other activities which also perform retail trade activity.

Turnover refers to the value of goods sold and services performed during the month, regardless of whether those were paid for or not. Turnover does not include value added tax (VAT).

Starting from January 2013, data on turnover in retail trade have been collected, edited and published by section of activities in accordance with the Classification of Activities KD BiH 2010.



Графикон 1. Серија номиналних неприлагођених и десезонираних индекса, 2010=100
Graph 1. Series of nominal non-adjusted and seasonally adjusted indices, 2010=100



Графикон 2. Годишње стопе промета трговине на мало, календарски прилагођена серија
Graph 2. Annual rates of turnover in retail trade, working-day adjusted series

1. НОМИНАЛНИ ИНДЕКСИ ТРГОВИНЕ НА МАЛО (НЕПРИЛАГОЂЕНА СЕРИЈА)
NOMINAL INDICES OF RETAIL TRADE

| Дјелатности-КД БиХ 2010 | $\frac{V\ 2014}{IV\ 2014}$ | $\frac{V\ 2014}{V\ 2013}$ | $\frac{V\ 2014}{\bar{\emptyset}\ 2013}$ | $\frac{V\ 2014}{\bar{\emptyset}\ 2010}$ | Activity – KD BiH 2010 |
|---|----------------------------|---------------------------|---|---|---|
| Укупан промет у трговини на мало | 94,0 | 84,6 | 88,5 | 119,5 | Total turnover in retail trade |
| Укупан промет у трговини на мало, осим моторним горивима и мазивима | 91,5 | 83,6 | 89,6 | 123,1 | Total turnover in retail trade except motor fuels and lubricants |
| Трговина на мало у неспецијализованим продавницама | 92,4 | 79,4 | 84,0 | 108,5 | Retail trade in non-specialised stores |
| Трговина на мало храном, пићима и дуванским производима у специјализованим продавницама | 95,5 | 99,7 | 105,8 | 133,3 | Retail trade of food, beverages and tobacco in specialised stores |
| Остала трговина на мало у специјализованим продавницама | 89,2 | 84,6 | 92,1 | 139,6 | Other retail trade in specialised stores |
| Остала трговина на мало изван Продавница | 96,8 | 90,0 | 97,5 | 145,7 | Other retail trade out of stores |
| Трговина на мало горивима и мазивима | 99,5 | 86,7 | 86,5 | 112,8 | Automotive fuels and lubricants |

2. РЕАЛНИ ИНДЕКСИ ТРГОВИНЕ НА МАЛО (НЕПРИЛАГОЂЕНА СЕРИЈА)
REAL INDICES OF RETAIL TRADE

| Дјелатности-КД БиХ 2010 | $\frac{V\ 2014}{IV\ 2014}$ | $\frac{V\ 2014}{V\ 2013}$ | $\frac{V\ 2014}{\bar{\emptyset}\ 2013}$ | $\frac{V\ 2014}{\bar{\emptyset}\ 2010}$ | Activity – KD BiH 2010 |
|---|----------------------------|---------------------------|---|---|---|
| Укупан промет у трговини на мало | 93,7 | 85,2 | 89,3 | 112,5 | Total turnover in retail trade |
| Укупан промет у трговини на мало, осим моторним горивима и мазивима | 91,3 | 84,5 | 89,9 | 120,1 | Total turnover in retail trade except motor fuels and lubricants |
| Трговина на мало у неспецијализованим продавницама | 121,0 | 80,9 | 84,7 | 106,0 | Retail trade in non-specialised stores |
| Трговина на мало храном, пићима и дуванским производима у специјализованим продавницама | 92,3 | 97,9 | 102,9 | 111,0 | Retail trade of food, beverages and tobacco in specialised stores |
| Остала трговина на мало у специјализованим продавницама | 89,1 | 85,9 | 93,0 | 141,4 | Other retail trade in specialised stores |
| Остала трговина на мало изван продавница | 96,9 | 89,4 | 97,8 | 135,9 | Other retail trade out of stores |
| Трговина на мало горивима и мазивима | 99,8 | 86,9 | 87,8 | 98,5 | Automotive fuels and lubricants |

3. МЈЕСЕЧНА СЕРИЈА РЕАЛНИХ ИНДЕКСА ПРОМЕТА ТРГОВИНЕ НА МАЛО, 2010=100
MONTHLY SERIES OF REAL INDICES OF TURNOVER IN RETAIL TRADE, 2010=100

| Дјелатности-КД БиХ 2010 | 2013 | | | | | | | | 2014 | | | | | Activity – KD BiH 2010 |
|---|-------|-------|-------|-------|-------|-------|-------|-------|-------|-------|-------|-------|-------|--|
| | V | VI | VII | VIII | IX | X | XI | XII | I | II | III | IV | V | |
| Укупан промет у трговини на мало | 137,6 | 128,5 | 137,7 | 144,8 | 129,2 | 136,1 | 119,6 | 122,5 | 96,2 | 85,6 | 109,7 | 109,7 | 122,6 | <i>Total turnover in retail trade</i> |
| Укупан промет у трговини на мало, осим моторним горивима и мазивима | 148,2 | 135,0 | 142,8 | 151,2 | 133,7 | 138,3 | 123,5 | 132,2 | 106,5 | 93,3 | 119,6 | 119,6 | 129,4 | <i>Total turnover in retail trade except motor fuels and lubricants</i> |
| Трговина на мало у неспецијализованим продавницама | 134,9 | 122,3 | 132,8 | 141,4 | 120,6 | 126,1 | 115,4 | 133,7 | 102,0 | 82,3 | 95,3 | 95,3 | 109,9 | <i>Retail trade in non-specialised stores</i> |
| Трговина на мало храном, пићима и дуванским производима у специјализованим продавницама | 113,4 | 114,7 | 133,4 | 140,6 | 105,7 | 109,9 | 95,7 | 113,7 | 95,7 | 83,1 | 99,7 | 99,7 | 111,0 | <i>Retail trade of food, beverages and tobacco in specialised stores</i> |
| Остала трговина на мало у специјализованим продавницама | 176,0 | 157,5 | 158,6 | 167,9 | 158,2 | 162,8 | 140,9 | 133,8 | 114,8 | 109,4 | 157,6 | 157,6 | 111,0 | <i>Other retail trade in specialised stores</i> |
| Остала трговина на мало изван продавница | 152,4 | 145,4 | 154,4 | 150,2 | 151,7 | 142,4 | 146,1 | 149,5 | 119,6 | 124,7 | 144,8 | 144,8 | 136,3 | <i>Other retail trade out of stores</i> |
| Трговина на мало горивима и мазивима | 118,1 | 116,5 | 128,4 | 132,9 | 120,9 | 132,0 | 112,4 | 104,6 | 77,2 | 71,3 | 91,4 | 91,4 | 109,9 | <i>Automotive fuels and lubricants</i> |

*Дезезонирани подаци
Seasonally adjusted data

4. МЈЕСЕЧНЕ СТОПЕ ПРОМЈЕНА ИЗРАЧУНАТЕ ИЗ РЕАЛНИХ ИНДЕКСА ПРОМЕТА ТРГОВИНЕ НА МАЛО
MONTHLY CHANGE RATES CALCULATED USING REAL INDICES OF TURNOVER IN RETAIL TRADE

| Дјелатности-КД БиХ 2010 | 2013 | | | | | | | | 2014 | | | | | Activity – KD BiH 2010 |
|---|-------|-------|------|------|-------|------|-------|------|-------|-------|------|------|-------|--|
| | V | VI | VII | VIII | IX | X | XI | XII | I | II | III | IV | V | |
| Укупан промет у трговини на мало | -9,4 | -6,7 | 7,2 | 5,1 | -10,8 | 5,4 | -12,1 | 2,4 | -21,5 | -11,0 | 28,2 | 20,1 | -6,9 | <i>Total turnover in retail trade</i> |
| Укупан промет у трговини на мало, осим моторним горивима и мазивима | -11,3 | -8,9 | 5,8 | 5,9 | -11,6 | 3,5 | -10,7 | 7,0 | -19,4 | -12,4 | 28,2 | 22,4 | -11,6 | <i>Total turnover in retail trade except motor fuels and lubricants</i> |
| Трговина на мало у неспецијализованим продавницама | -9,2 | -9,3 | 8,5 | 6,5 | -14,7 | 4,5 | -8,5 | 15,9 | -23,7 | -19,3 | 15,7 | 27,8 | -9,7 | <i>Retail trade in non-specialised stores</i> |
| Трговина на мало храном, пићима и дуванским производима у специјализованим продавницама | 1,0 | 1,1 | 16,3 | 5,4 | -24,8 | 3,9 | -12,9 | 18,8 | -15,8 | -13,2 | 20,0 | 17,0 | -4,8 | <i>Retail trade of food, beverages and tobacco in specialised stores</i> |
| Остала трговина на мало у специјализованим продавницама | -16,0 | -10,5 | 0,7 | 5,9 | -5,8 | 2,9 | -13,5 | -5,0 | -14,2 | -4,7 | 44,1 | 20,4 | -14,9 | <i>Other retail trade in specialised stores</i> |
| Остала трговина на мало изван продавница | 7,2 | -4,6 | 6,2 | -2,8 | 1,0 | -6,1 | 2,6 | 2,3 | -20,0 | 4,3 | 16,1 | -2,9 | -3,1 | <i>Other retail trade out of stores</i> |
| Трговина на мало горивима и мазивима | -4,6 | -1,4 | 10,3 | 3,5 | -9,1 | 9,2 | -14,9 | -7,0 | -26,2 | -7,6 | 28,1 | 14,4 | 5,2 | <i>Automotive fuels and lubricants</i> |

*Дезезонирани подаци
Seasonally adjusted data

5. ГОДИШЊЕ СТОПЕ ПРОМЈЕНА ИЗРАЧУНАТЕ ИЗ РЕАЛНИХ ИНДЕКСА ПРОМЕТА ТРГОВИНЕ НА МАЛО
ANNUAL CHANGE RATES CALCULATED USING REAL INDICES OF TURNOVER IN RETAIL TRADE

| Дјелатности-КД БиХ 2010 | 2013 | | | | | | | | 2014 | | | | | Activity – KD BiH 2010 |
|---|------|------|------|------|------|-------|------|-------|------|-------|-------|-------|-------|---|
| | V | VI | VII | VIII | IX | X | XI | XII | I | II | III | IV | V | |
| Укупан промет у трговини на мало | 19,6 | 19,1 | 20,8 | 21,4 | 23,0 | 24,8 | 19,3 | 22,1 | -3,6 | -3,8 | -3,9 | -12,6 | -11,2 | Total turnover in retail trade |
| Укупан промет у трговини на мало, осим моторним горивима и мазивима | 20,3 | 19,6 | 21,4 | 21,9 | 23,1 | 24,9 | 18,6 | 22,0 | -3,0 | -3,3 | -3,4 | -12,8 | -11,4 | Total turnover in retail trade except motor fuels and lubricants |
| Трговина на мало у неспецијализованим продавницама | 20,7 | 21,3 | 17,1 | 19,8 | 17,2 | 16,1 | 13,4 | 16,0 | -9,7 | -11,0 | -19,5 | -18,4 | -17,8 | Retail trade in non-specialised stores |
| Трговина на мало храном, пивима и дуванским производима у специјализованим продавницама | 15,5 | 14,1 | 13,2 | 12,2 | 5,2 | 12,8 | 10,0 | 12,9 | 5,6 | 9,1 | 8,3 | 3,3 | -1,9 | Retail trade of food, beverages and tobacco in specialised stores |
| Остала трговина на мало у специјализованим продавницама | 20,5 | 19,9 | 22,7 | 22,4 | 25,5 | 28,4 | 20,9 | 24,8 | -1,6 | -1,8 | 0,5 | -12,2 | -1,9 | Other retail trade in specialised stores |
| Остала трговина на мало изван продавница | 13,5 | -6,0 | 26,9 | 46,0 | 10,8 | -22,1 | -7,3 | -13,7 | 12,6 | 25,9 | 14,3 | 0,7 | -9,1 | Other retail trade out of stores |
| Трговина на мало горивима и мазивима | 15,8 | 16,3 | 17,7 | 18,3 | 22,9 | 23,9 | 22,6 | 22,6 | -6,2 | -6,4 | -6,5 | -11,2 | -17,8 | Automotive fuels and lubricants |

* Календарски прилагођени подаци
Working-day adjusted data