



## ДРУМСКИ И ЖЕЉЕЗНИЧКИ ПРЕВОЗ ПУТНИКА И РОБЕ И АЕРОДРОМСКЕ УСЛУГЕ ROAD AND RAILWAY PASSENGERS AND GOODS TRANSPORT AND AIRPORT SERVICES

Количина робе превезене у трећем тромјесечју 2025. године у односу на исти период претходне године мањи је за 21,7%. У истом периоду, пређени пут теретних возила мањи је за 8,8%, а обим рада, исказан у тонским километрима, мањи је за 5,8%.

Број превезених путника у друмском саобраћају већи је за 18,6% у односу на исти период претходне године. Пређени километри аутобуса мањи су за 5,0%, док је обим рада исказан у путничким километрима већи за 4,7%.

У градско-приградском саобраћају, у периоду јул-септембар 2025. године, у односу на исти период претходне године, укупни пређени пут аутобуса мањи је за 5,1%, а број превезених путника мањи је за 10,6%.

У жељезничком саобраћају, у трећем тромјесечју 2025. године, обим превезене робе мањи је за 21,7% у односу на исти период претходне године, а обим рада, мјерен оствареним тонским километрима, мањи је за 0,7%. Број превезених путника у жељезничком саобраћају мањи је за 16,7%, а број остварених путничких километара мањи је за 12,4% у односу на треће тромјесечје 2024. године.

Промет на аеродромима Републике Српске у трећем тромјесечју 2025. године биљежи раст у односу на исти период претходне године. Број летова авиона већи је за 7,4%, док је број превезених путника у односу на исти период претходне године већи за 16,7%.

Подаци о превозу робе и путника прикупљају се Тромјесечним извјештајем о друмском превозу робе и путничком и градском саобраћају (СА/Т-11) од предузећа која се баве превозом робе и путника у унутрашњем и међународном превозу.

Није обухваћен превоз робе и путника који предузећа, својим превозним средствима, обављају за сопствене потребе.

Подаци о превезеним путницима и роби у жељезничком саобраћају добијени су на основу Тромјесечног извјештаја жељезничког саобраћаја (СЖ/Т-11) који доставља "Жељезнице Републике Српске", а. д.

Подаци о промету на аеродромима Републике Српске добијени су на основу Тромјесечног извјештаја о промету на аеродромима (СВ/Т-21) које доставља "Аеродроми Републике Српске".

*Amount of transported goods in the third quarter of 2025, compared to the same period of the previous year, decreased by 21.7%. During the same period, kilometres covered by freight road vehicles were 8.8% lower, while amount of work measured by tonne kilometres was 5.8% lower.*

*Within the road passenger transport activities, number of transported passengers was 18.6% higher compared to the same period of the previous year. Bus kilometres covered were 5.0% lower and amount of work measured by passenger kilometres was 4.7% higher.*

*In municipal transport, in the period July-September 2025, compared to the same period of the previous year, bus-kilometres covered were 5.1% lower, while number of passengers carried was 10.6% lower.*

*In railway transport, in the third quarter of 2025, amount of transported goods was 21.7% lower in comparison with the same period of the previous year, while amount of work, measured by tonne kilometres, decreased by 0.7%. Number of transported passengers in railway transport was 16.7% lower, while realised passenger kilometres were 12.4% lower, compared to the third quarter of 2024.*

*An increase was recorded in traffic at airports of Republika Srpska in the third quarter of 2025 in comparison with the same period of the previous year. Number of aircraft flights was 7.4% higher, while number of passengers transported by aircrafts recorded an increase in comparison with the same period of the previous year, being 16.7% higher.*

*Goods and passenger transport data were obtained through the Quarterly report on goods transport and road and municipal passenger transport (SA/T-11), submitted by enterprises performing transport of goods and passengers in domestic and international transport.*

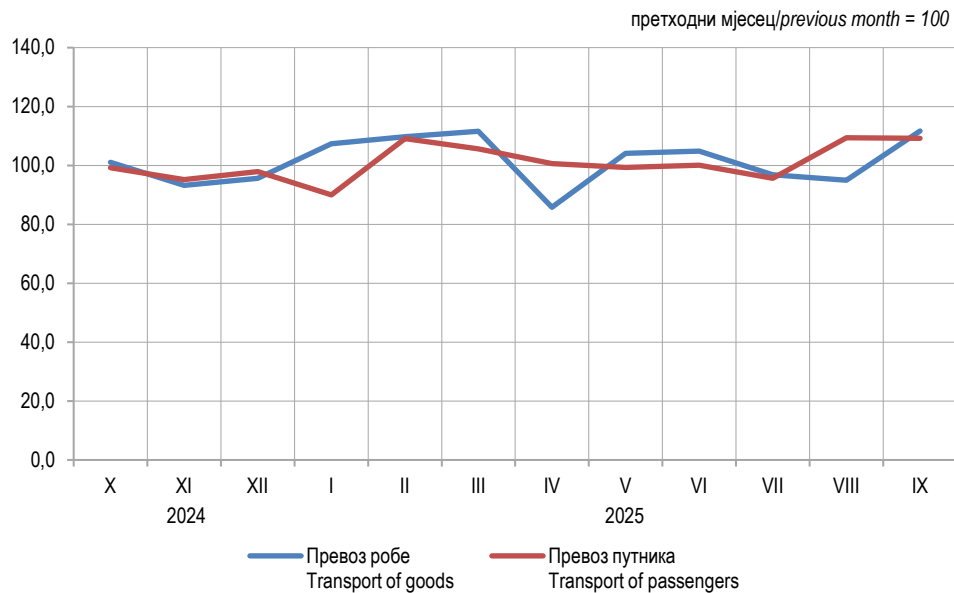
*Transport of goods and passengers performed by enterprises for their own needs using their own vehicles is not included.*

*Data on transported passengers and goods in railway transport were obtained through the Quarterly report on railway transport (SZ/T-11) submitted by the enterprise "Željeznice Republike Srpske", JSC.*

*Data on traffic at airports of Republika Srpska were obtained through the Quarterly report on traffic at airports (SV/T-21), submitted by the enterprise "Aerodromi Republike Srpske".*

1. ДРУМСКИ И ГРАДСКИ САОБРАЋАЈ  
ROAD AND MUNICIPAL TRANSPORT

	Индекси Indices			
	III 2025 III 2024	III 2025 II 2025	I-III 2025 I-III 2024	
ПРЕВОЗ РОБЕ				GOODS TRANSPORT
Пређени километри	91,2	88,4	99,2	Kilometres covered
Превезено тона робе	78,3	96,1	78,8	Tonnes of goods transported
Тонски километри	94,2	96,4	91,6	Tonne kilometres
ДРУМСКИ ПРЕВОЗ ПУТНИКА				PASSENGER TRANSPORT
Пређени километри аутобуса	95,0	94,4	98,2	Bus kilometres covered
Превезени путници	118,6	92,7	122,5	Passengers transported
Путнички километри	104,7	85,6	108,9	Realised passenger-kilometres
ГРАДСКО-ПРИГРАДСКИ ПРЕВОЗ ПУТНИКА				URBAN-SUBURBAN PASSENGER TRANSPORT
Пређени километри аутобуса	94,9	96,2	94,2	Bus kilometres covered
Превезени путници	89,4	79,6	85,5	Passengers transported



Графикон 1. Мјесечни индекси превоза робе и путника у друмском саобраћају  
Graph 1. Monthly indices of road transport of goods and passengers

2. ЖЕЉЕЗНИЧКИ САОБРАЋАЈ  
RAILWAY TRANSPORT

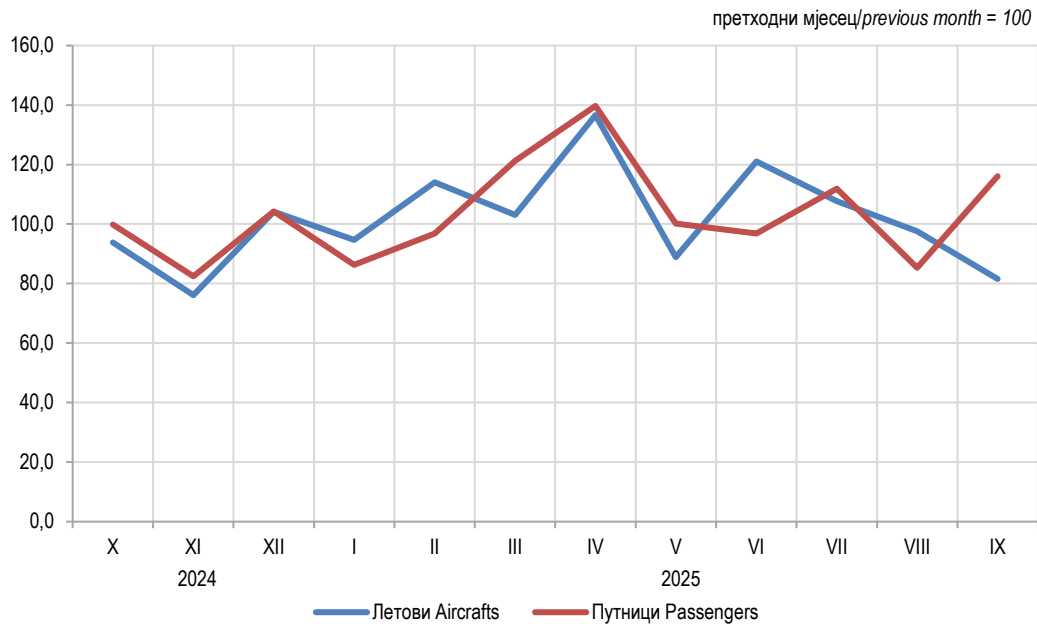
	Индекси Indices			
	III 2025 III 2024	III 2025 II 2025	I-III 2025 I-III 2024	
ТЕРЕТНИ САОБРАЋАЈ				GOODS TRANSPORT
Превезено тона робе	78,3	105,5	78,1	Tonnes of goods transported
Тонски километри	99,3	138,6	84,9	Tonne kilometres
ПУТНИЧКИ САОБРАЋАЈ				PASSENGER TRANSPORT
Превезени путници	83,3	83,3	84,5	Passengers transported
Путнички километри	87,6	84,5	86,4	Realised passenger-kilometres



Графикон 2. Мјесечни индекси превоза робе и путника у жељезничком саобраћају  
Graph 2. Monthly indices of railway transport of goods and passengers

3. АЕРОДРОМСКЕ УСЛУГЕ  
AIRPORT SERVICES

	Индекси Indices			
	III 2025 III 2024	III 2025 II 2025	I-III 2025 I-III 2024	
ПРОМЕТ АВИАОНА				TRAFFIC OF AIRCRAFTS
Број летова	107,4	108,3	118,8	Flights
Број путника	116,7	103,9	124,4	Number of passengers



Графикон 3. Мјесечни индекси промета на аеродромима Републике Српске  
Graph 3. Monthly indices of traffic at airports of Republika Srpska

Припрема саопштења: Тања Бошњак и Јелена Кљajiћ  
e-mail: [tanja.bosnjak@rzs.rs.ba](mailto:tanja.bosnjak@rzs.rs.ba), [jelena.kljajic@rzs.rs.ba](mailto:jelena.kljajic@rzs.rs.ba)

Издаје Републички завод за статистику, Република Српска, Бања Лука, Владике Платона бб – Тел. +387 51 332 700 – Директор Дарко Милуновић, главни уредник – Излази тромјесечно – Саопштење је објављено на Интернету на адреси: [www.rzs.rs.ba](http://www.rzs.rs.ba) – E-mail: [stat@rzs.rs.ba](mailto:stat@rzs.rs.ba) – Приликом коришћења података обавезно навести извор

Prepared by: Tanja Bošnjak and Jelena Kljajić  
e-mail: [tanja.bosnjak@rzs.rs.ba](mailto:tanja.bosnjak@rzs.rs.ba), [jelena.kljajic@rzs.rs.ba](mailto:jelena.kljajic@rzs.rs.ba)

Published by Republika Srpska Institute of Statistics, Banja Luka, Vladike Platona bb – Tel. +387 51 332 700 – Director Darko Milunović, Editor in chief – Quarterly periodicity – Release is available on the Internet at: [www.rzs.rs.ba](http://www.rzs.rs.ba) – E-mail: [stat@rzs.rs.ba](mailto:stat@rzs.rs.ba) – These data can be used provided the source is acknowledged