

ПРОСЈЕЧНЕ ПЛАТЕ ЗАПОСЛЕНИХ AVERAGE WAGES OF EMPLOYEES

Просјечна нето плата исплаћена у марту 2013. године износи 799 КМ и номинално је мања за 1,5% а реално за 1,6% у односу на претходни мјесец. У односу на исти мјесец прошле године, просјечна нето плата номинално је мања за 1,8% а реално за 2,2%. Просјечна бруто плата исплаћена у марту 2013 износи 1 318 КМ.

Просјечне плате израчунавају се тако што се укупно исплаћена маса плата у мјесецу дијели са бројем запослених на које се односе извршене исплате. Подаци су добијени на основу Мјесечног извјештаја о запосленима и платама запослених (РАД-1).

Плате запослених обухватају исплате за рад у пуном, краћем од пуног и дужем од пуног радног времена, и накнаде плата за неизвршене а плаћене часове рада као што су годишњи одмор, државни празници и нерадни дани утврђени законом, плаћено одсуство, одсуство за стручно усавршавање, застоји у раду без кривице запослених и боловање које иде на терет послодавца.

Од јануара 2013. године, статистички подаци о платама прате се, обрађују и исказују према Класификацији дјелатности КДБиХ 2010 која садржајно и структурно у потпуности одговара ЕУ класификацији NACE Rev.2.

Average net wage paid in March 2013 was 799 KM and nominally it was 1.5% lower while really it was 1.6% lower when compared with the previous month. Compared to March 2012, average net wage was nominally 1.8% lower while really it was 2.2% lower. Average gross wage paid in March 2013 was 1 318 KM.

Average wages represent a quotient between total paid wages and number of employees paid in the referent month. Data were obtained through the Monthly report on employees and their wages (RAD-1).

Wages of employees cover salaries for work in full time, part time and overtime work, payments from business entity resources for paid but not worked hours, such as annual leave, national holidays and days off as prescribed by law, paid leave, paid leave for vocational training, work interruptions without employees' fault and sick-leave paid by employer.

Since January 2013, data on average wages have been collected, edited and published by section of activities in accordance with the Classification of Activities KD BiH 2010, which is in its content and structure completely harmonised with EU Classification NACE Rev.2.

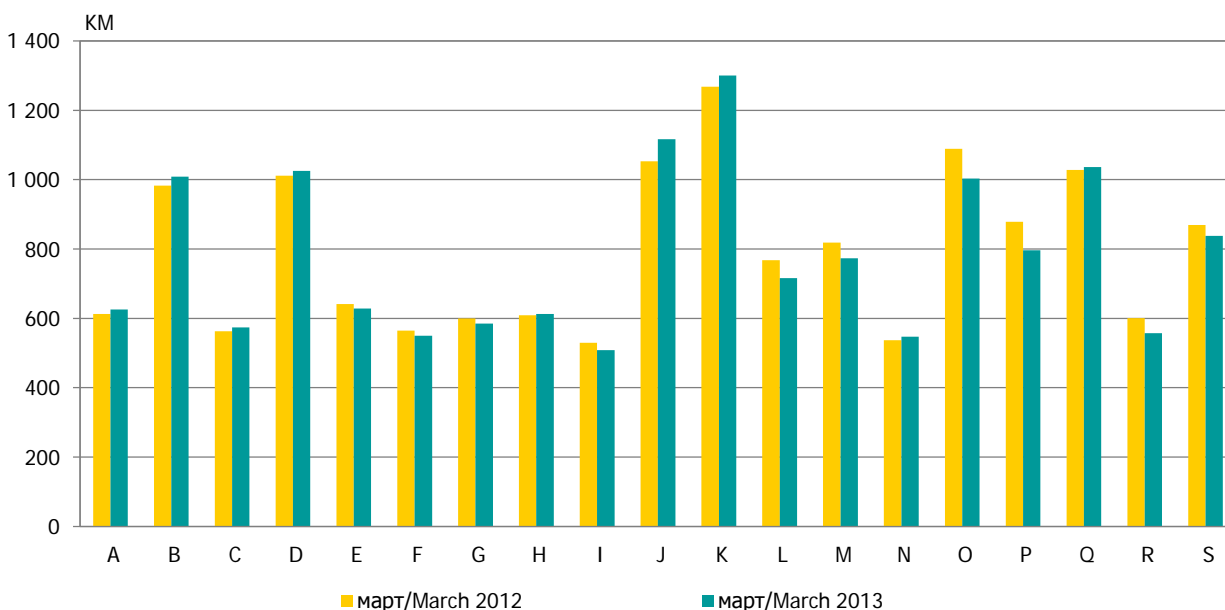
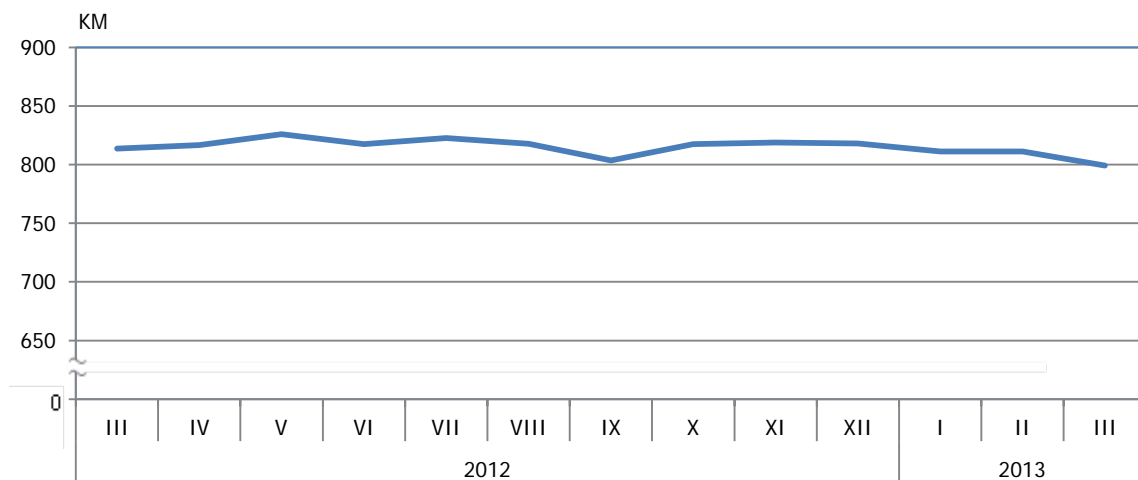


График 1. Просјечне нето плате
Graph 1. Average net wages

1. ПРОСЈЕЧНЕ ПЛАТЕ ЗАПОСЛЕНИХ ПО ПОДРУЧЈИМА
AVERAGE WAGES BY SECTION

КМ

Подручја	Бруто <i>Gross</i>			Нето <i>Net</i>			Sections
	II	III	I-III	II	III	I-III	
УКУПНО	1 338	1 318	1 331	811	799	807	TOTAL
A Пољопривреда, шумарство и риболов	1 035	1 038	1 043	625	626	628	A Agriculture, forestry and fishing
B Вађење руда и камена	1 705	1 665	1 699	1 033	1 009	1 030	B Mining and quarrying
C Прерађивачка индустрија	921	905	919	583	574	581	C Manufacturing
D Производња и снабдијевање електричном енергијом, гасом, паром и климатизација	1 753	1 709	1 734	1 052	1 025	1 040	D Electricity, gas, steam and air - conditioning production and supply
E Снабдијевање водом; канализација, управљање отпадом и дјелатности санације (ремедијације) животне средине	1 051	1 034	1 027	639	629	624	E Water supply; sewerage, waste management and remediation activities
F Грађевинарство	917	910	928	558	550	562	F Construction
G Трговина на велико и на мало, поправка моторних возила и мотоцикала	986	966	981	597	585	593	G Wholesale and retail trade; repair of motor vehicles and motorcycles
H Саобраћај и складиштење	1 044	1 009	1 028	633	613	629	H Transport and storage
I Дјелатности пружања смјештаја, припреме и послуживања хране, хотелијерство и угоститељство	905	840	890	544	508	537	I Accommodation and food service activities
J Информације и комуникације	1 836	1 850	1 739	1 108	1 116	1 049	J Information and communication
K Финансијске дјелатности и дјелатности осигурања	2 172	2 155	2 132	1 309	1 301	1 286	K Financial and insurance activities
L Пословање некретнинама	1 197	1 184	1 133	724	716	686	L Real estate activities
M Стручне, научне и техничке дјелатности	1 371	1 288	1 339	823	774	804	M Professional, scientific and technical activities
N Административне и помоћне услужне дјелатности	916	903	890	554	547	540	N Administrative and support service activities
O Јавна управа и одбрана; обавезно социјално осигурање	1 724	1 687	1 736	1 026	1 003	1 033	O Public administration and defence; compulsory social security
P Образовање	1 328	1 321	1 375	800	796	828	P Education
Q Дјелатности здравствене заштите и социјалног рада	1 750	1 710	1 719	1 060	1 036	1 042	Q Human health and social work activities
R Умјетност, забава и рекреација	938	924	936	566	558	565	R Arts, entertainment and recreation
S Остале услужне дјелатности	1 129	1 388	1 285	683	838	776	S Other service activities



Графикон 2. Просјечне нето плате запослених по мјесецима
Graph 2. Average net wages by month

2. НОМИНАЛНИ И РЕАЛНИ ИНДЕКСИ НЕТО ПЛАТА
NOMINAL AND REAL INDICES OF NET WAGES

Подручја	III 2013	III 2013	III 2013	III 2013	III 2013	III 2013	Sections
	II 2013	III 2012	Ø 2012	II 2013	III 2012	Ø 2012	
	Номинални / Nominal			Реални / Real			
УКУПНО	98,5	98,2	97,7	98,4	97,8	96,4	TOTAL
A Пољопривреда, шумарство и риболов	100,1	102,1	97,1	100,0	101,7	95,7	A Agriculture, forestry and fishing
B Вађење руда и камена	97,6	102,7	99,4	97,6	102,3	98,1	B Mining and quarrying
C Прерађивачка индустрија	98,3	101,9	99,1	98,2	101,5	97,8	C Manufacturing
D Производња и снабдијевање електричном енергијом, гасом, паром и климатизација	97,4	101,3	100,8	97,3	100,9	99,4	D Electricity, gas, steam and air - conditioning production and supply
E Снабдијевање водом; канализација, управљање отпадом и дјелатности санације (ремедијације) животне средине	98,5	98,0	99,6	98,4	97,6	98,2	E Water supply; sewerage, waste management and remediation activities
F Грађевинарство	98,5	97,4	95,2	98,4	97,0	93,9	F Construction
G Трговина на велико и на мало, поправка моторних возила и мотоцикала	97,9	97,5	97,3	97,8	97,1	96,0	G Wholesale and retail trade; repair of motor vehicles and motorcycles
H Саобраћај и складиштење	96,9	100,6	98,2	96,8	100,2	96,8	H Transport and storage
I Дјелатности пружања смјештаја, припреме и послуживања хране, хотелијерство и угоститељство	93,4	95,9	93,1	93,3	95,5	91,8	I Accommodation and food service activities
J Информације и комуникације	100,8	106,0	104,5	100,7	105,6	103,0	J Information and communication
K Финансијске дјелатности и дјелатности осигурања	99,4	102,6	101,6	99,3	102,2	100,2	K Financial and insurance activities
L Пословање некретнинама	98,8	93,2	91,3	98,7	92,9	90,1	L Real estate activities
M Стручне, научне и техничке дјелатности	93,9	94,5	93,9	93,8	94,1	92,6	M Professional, scientific and technical activities
N Административне и помоћне услужне дјелатности	98,7	101,7	102,8	98,6	101,3	101,4	N Administrative and support service activities
O Јавна управа и одбрана; обавезно социјално осигурање	97,8	92,1	92,7	97,7	91,7	91,5	O Public administration and defence; compulsory social security
P Образовање	99,5	90,6	90,9	99,4	90,2	89,7	P Education
Q Дјелатности здравствене заштите и социјалног рада	97,8	100,8	99,2	97,7	100,4	97,8	Q Human health and social work activities
R Умјетност, забава и рекреација	98,5	92,8	95,3	98,4	92,5	93,9	R Arts, entertainment and recreation
S Остале услужне дјелатности	122,7	96,4	101,1	122,6	96,0	99,7	S Other service activities

Саопштење припремио: Владимир Копривица
e-mail: vladimir.koprivica@rzs.rs.ba

Prepared by: Vladimir Koprivica
e-mail: vladimir.koprivica@rzs.rs.ba

Издаје Републички завод за статистику, Република Српска, Бања Лука, Вељка Млађеновића 12д – Тел. +387 51 332 700 – Др Радмила Чичковић, директор – Излази мјесечно – Саопштење је објављено на Интернету на адреси: www.rzs.rs.ba – E-mail: stat@rzs.rs.ba – Приликом коришћења података обавезно навести извор

Published by Republika Srpska Institute of Statistics, Banja Luka, Veljka Mladenovića 12d – Tel. +387 51 332 700 – Radmila Čičković, PhD, Director General – Monthly periodicity – Release is available on the Internet at: www.rzs.rs.ba – E-mail: stat@rzs.rs.ba – These data can be used provided the source is acknowledged