



ПРОСЈЕЧНЕ ПЛАТЕ ЗАПОСЛЕНИХ AVERAGE WAGES OF EMPLOYEES

Просјечна нето плата исплаћена у ноембру 2013. године износи 811 КМ и већа је номинално за 0,4% а реално за 0,6% у односу на претходни мјесец. У односу на исти мјесец прошле године, просјечна нето плата номинално је мања за 0,9% а реално већа за 0,4%. Просјечна бруто плата исплаћена у ноембру 2013. године износи 1 340 КМ.

Просјечне плате израчунавају се тако што се укупно исплаћена маса плата у мјесецу дијели са бројем запослених на које се односе извршене исплате. Подаци су добијени на основу Мјесечног извјештаја о запосленима и платама запослених (РАД-1).

Плате запослених обухватају исплате за рад у пуном, краћем од пуног и дужем од пуног радног времена, и накнаде плата за неизвршене а плаћене часове рада као што су годишњи одмор, државни празници и нерадни дани утврђени законом, плаћено одсуство, одсуство за стручно усавршавање, застоји у раду без кривице запослених и боловање које иде на терет послодавца.

Од јануара 2013. године, статистички подаци о платама прате се, обрађују и исказују према Класификацији дјелатности КДБиХ 2010 која садржајно и структурно у потпуности одговара ЕУ Статистичкој класификацији дјелатности NACE Rev 2.

Average net wage paid in November 2013 was 811 KM and it was nominally 0.4% and really 0.6% higher when compared with the previous month. Compared to November 2012, average net wage was nominally 0.9% lower and really 0.4% higher. Average gross wage paid in November 2013 was 1 340 KM.

Average wages represent a quotient between total paid wages and number of employees paid in the referent month. Data were obtained through the Monthly report on employees and their wages (RAD-1).

Wages of employees cover salaries for full time, part time and overtime work, payments from business entity resources for paid but not worked hours, such as annual leave, national holidays and days off as prescribed by law, paid leave, paid leave for vocational training, work interruptions without employees' fault and sick-leave paid by employer.

Since January 2013, data on average wages have been collected, edited and published by section of activities in accordance with the Classification of Economic Activities KD BiH 2010, which is in its content and structure completely harmonised with the EU Classification of Economic Activities NACE Rev 2.

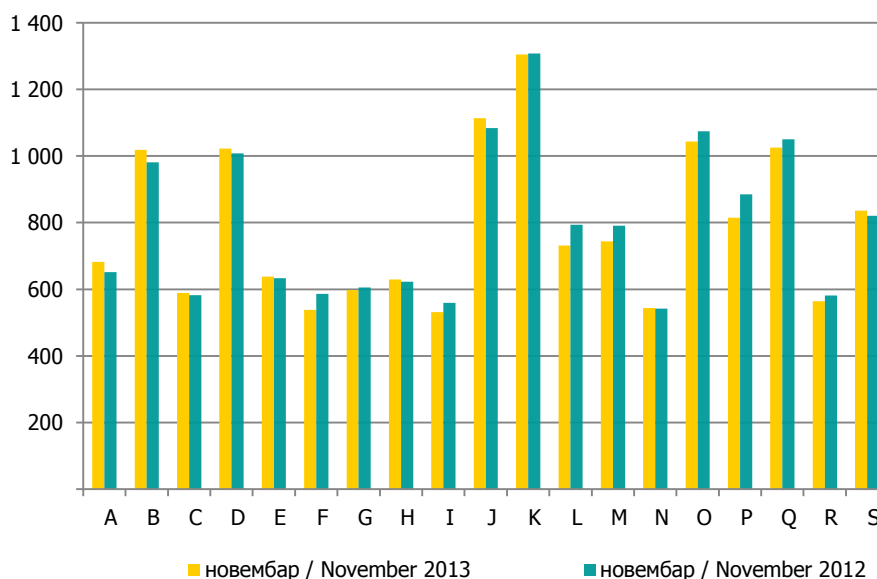
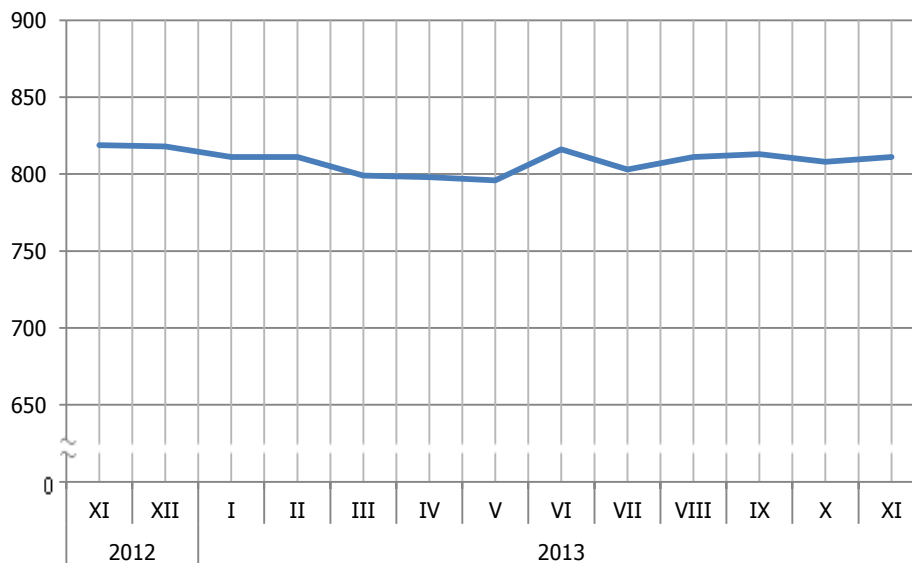


График 1. Просјечне нето плате
Graph 1. Average net wages

1. ПРОСЈЕЧНЕ ПЛАТЕ ЗАПОСЛЕНИХ ПО ПОДРУЧЈИМА
AVERAGE WAGES BY SECTION

KM

Подручја	Бруто <i>Gross</i>			Нето <i>Net</i>			Sections
	X	XI	I–XI	X	XI	I–XI	
УКУПНО	1 334	1 340	1 331	808	811	807	TOTAL
A Пољопривреда, шумарство и риболов	1 123	1 131	1 075	674	682	647	A Agriculture, forestry and fishing
B Вађење руда и камена	1 766	1 687	1 712	1 069	1 019	1 040	B Mining and quarrying
C Прерађивачка индустрија	924	926	923	586	589	585	C Manufacturing
D Производња и снабдијевање електричном енергијом, гасом, паром и климатизација	1 728	1 702	1 727	1 036	1 022	1 038	D Electricity, gas, steam and air - conditioning supply
E Снабдијевање водом; канализација, управљање отпадом и дјелатности санације (ремедијације) животне средине	1 057	1 050	1 047	641	638	636	E Water supply; sewerage, waste management and remediation activities
F Грађевинарство	913	890	907	555	538	550	F Construction
G Трговина на велико и на мало, поправка моторних возила и мотоцикала	985	999	996	596	598	603	G Wholesale and retail trade; repair of motor vehicles and motorcycles
H Саобраћај и складиштење	1 036	1 039	1 021	628	629	620	H Transport and storage
I Дјелатности пружања смјештаја, припреме и послуживања хране, хотелијерство и угоститељство	890	877	883	539	531	534	I Accommodation and food service activities
J Информације и комуникације	1 896	1 846	1 833	1 144	1 114	1 106	J Information and communication
K Финансијске дјелатности и дјелатности осигурања	2 123	2 161	2 137	1 283	1 305	1 290	K Financial and insurance activities
L Пословање некретнинама	1 188	1 191	1 169	724	731	711	L Real estate activities
M Стручне, научне и техничке дјелатности	1 363	1 238	1 285	818	744	772	M Professional, scientific and technical activities
N Административне и помоћне услужне дјелатности	888	899	892	536	544	541	N Administrative and support service activities
O Јавна управа и одбрана; обавезно социјално осигурање	1 750	1 759	1 723	1 040	1 044	1 025	O Public administration and defence; compulsory social security
P Образовање	1 383	1 354	1 358	832	815	818	P Education
Q Дјелатности здравствене заштите и социјалног рада	1 686	1 695	1 713	1 018	1 025	1 037	Q Human health and social work activities
R Умјетност, забава и рекреација	913	934	917	551	564	553	R Arts, entertainment and recreation
S Остале услужне дјелатности	1 357	1 384	1 335	819	836	806	S Other service activities



Графикон 2. Просјечне нето плате запослених по мјесецима
Graph 2. Average net wages by month

2. НОМИНАЛНИ И РЕАЛНИ ИНДЕКСИ НЕТО ПЛАТА
NOMINAL AND REAL INDICES OF NET WAGES

Подручја	XI 2013 X 2013	XI 2013 XI 2012	XI 2013 Ø 2012	XI 2013 X 2013	XI 2013 XI 2012	XI 2013 Ø 2012	Sections
	Номинални/ <i>Nominal</i>			Реални/ <i>Real</i>			
УКУПНО	100,4	99,1	99,2	100,6	100,4	99,7	TOTAL
A Пољопривреда, шумарство и риболов	101,2	104,6	105,7	101,4	106,0	106,2	A Agriculture, forestry and fishing
B Вађење руда и камена	95,3	103,9	100,5	95,5	105,3	101,0	B Mining and quarrying
C Прерађивачка индустрија	100,6	101,2	101,9	100,8	102,6	102,4	C Manufacturing
D Производња и снабдијевање електричном енергијом, гасом, паром и климатизација	98,7	101,4	100,5	98,9	102,7	101,0	D Electricity, gas, steam and air - conditioning supply
E Снабдијевање водом; канализација, управљање отпадом и дјелатности санације (ремедијације) животне средине	99,6	100,8	101,1	99,8	102,1	101,6	E Water supply; sewerage, waste management and remediation activities
F Грађевинарство	97,0	91,7	93,1	97,2	92,9	93,6	F Construction
G Трговина на велико и на мало, поправка моторних возила и мотоцикала	100,3	98,9	99,6	100,5	100,2	100,1	G Wholesale and retail trade; repair of motor vehicles and motorcycles
H Саобраћај и складиштење	100,1	100,9	100,8	100,3	102,2	101,3	H Transport and storage
I Дјелатности пружања смјештаја, припреме и послуживања хране, хотелијерство и угоститељство	98,6	94,9	97,3	98,8	96,2	97,8	I Accommodation and food service activities
J Информације и комуникације	97,4	102,7	104,2	97,6	104,1	104,8	J Information and communication
K Финансијске дјелатности и дјелатности осигурања	101,7	99,8	102,0	102,0	101,1	102,5	K Financial and insurance activities
L Пословање некретнинама	101,0	92,1	93,3	101,2	93,3	93,7	L Real estate activities
M Стручне, научне и техничке дјелатности	90,9	94,1	90,3	91,1	95,3	90,7	M Professional, scientific and technical activities
N Административне и помоћне услужне дјелатности	101,4	100,4	102,4	101,6	101,7	102,9	N Administrative and support service activities
O Јавна управа и одбрана; обавезно социјално осигурање	100,4	97,3	96,6	100,6	98,5	97,1	O Public administration and defence; compulsory social security
P образовање	97,9	92,0	93,1	98,1	93,2	93,5	P Education
Q Дјелатности здравствене заштите и социјалног рада	100,7	97,6	98,1	100,9	98,9	98,6	Q Human health and social work activities
R Умјетност, забава и рекреација	102,4	97,1	96,4	102,6	98,4	96,9	R Arts, entertainment and recreation
S Остале услужне дјелатности	102,0	101,8	100,9	102,2	103,2	101,4	S Other service activities

Саопштење припремила: Биљана Глушац
e-mail: biljana.glusac@rzs.rs.ba

Prepared by: Biljana Glušac
e-mail: biljana.glusac@rzs.rs.ba

Издаје Републички завод за статистику, Република Српска, Бања Лука, Вељка Млађеновића 12д – Тел. +387 51 332 700 – Др Радмила Чичковић, в. д. директора – Излази мјесечно – Саопштење је објављено на Интернету на адреси: www.rzs.rs.ba – E-mail: stat@rzs.rs.ba – Приликом коришћења података обавезно навести извор

Published by Republika Srpska Institute of Statistics, Banja Luka, Veljka Mladenovića 12d – Tel. +387 51 332 700 – Radmila Čičković, PhD, Acting Director General – Monthly periodicity – Release is available on the Internet at: www.rzs.rs.ba – E-mail: stat@rzs.rs.ba – These data can be used provided the source is acknowledged