



## ПРОСЈЕЧНЕ ПЛАТЕ ЗАПОСЛЕНИХ AVERAGE WAGES OF EMPLOYEES

Просјечна нето плата исплаћена у децембру 2013. године износи 820 КМ и већа је номинално за 1,1% а реално за 1,3% у односу на претходни мјесец. У односу на исти мјесец прошле године, просјечна нето плата номинално је већа за 0,3% а реално за 1,8%. Просјечна бруто плата исплаћена у децембру 2013. године износи 1 351 КМ.

Просјечне плате израчунавају се тако што се укупно исплаћена маса плата у мјесецу дијели са бројем запослених на које се односе извршене исплате. Подаци су добијени на основу Мјесечног извјештаја о запосленима и платама запослених (РАД-1).

Плате запослених обухватају исплате за рад у пуном, краћем од пуног и дужем од пуног радног времена, и накнаде плата за неизвршене а плаћене часове рада као што су годишњи одмор, државни празници и нерадни дани утврђени законом, плаћено одсуство, одсутност за стручно усавршавање, застоји у раду без кривице запослених и боловање које иде на терет послодавца.

Од јануара 2013. године, статистички подаци о платама прате се, обрађују и исказују према Класификацији дјелатности КДБиХ 2010 која садржајно и структурно у потпуности одговара ЕУ Статистичкој класификацији дјелатности NACE Rev 2.

*Average net wage paid in December 2013 was 820 KM and it was nominally 1.1% and really 1.3% higher compared to the previous month. Compared to December 2012, average net wage was nominally 0.3% and really 1.8% higher. Average gross wage paid in December 2013 was 1,351 KM.*

*Average wages represent a quotient between total paid wages and number of employees paid in the referent month. Data were obtained through the Monthly report on employees and their wages (RAD-1).*

*Wages of employees cover salaries for work in full time, part time and overtime work, payments from business entity resources for paid but not worked hours, such as annual leave, national holidays and days off as prescribed by law, paid leave, paid leave for vocational training, work interruptions without employees' fault and sick-leave paid by employer.*

*Since January 2013, data on average wages have been collected, edited and published by section of activities in accordance with the Classification of Economic Activities KD BiH 2010, which is in its content and structure completely harmonised with EU Classification of Economic Activities NACE Rev 2.*

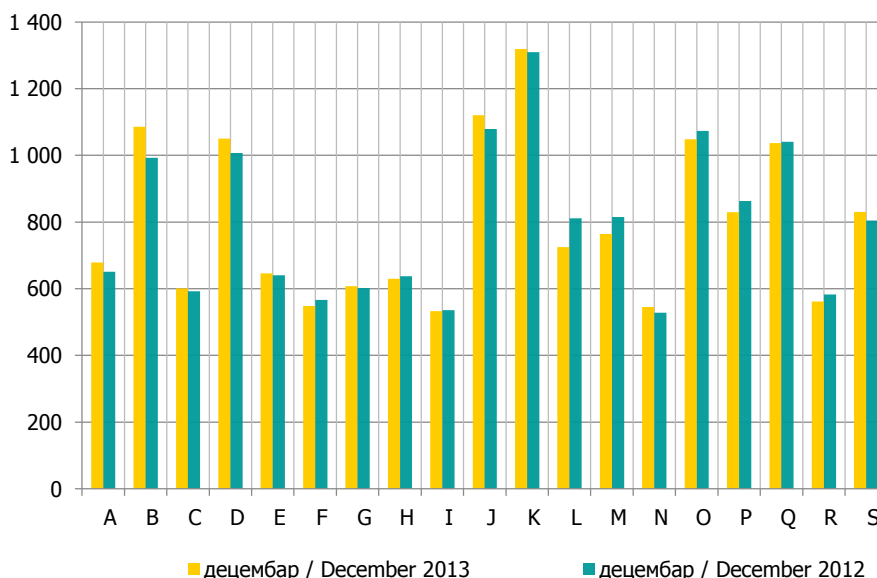
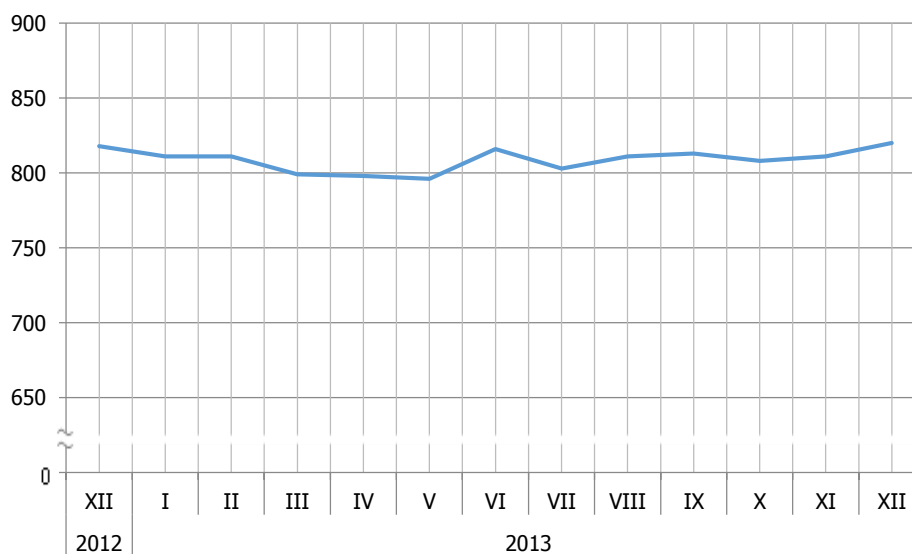


График 1. Просјечне нето плате  
Graph 1. Average net wages

1. ПРОСЈЕЧНЕ ПЛАТЕ ЗАПОСЛЕНИХ ПО ПОДРУЧЈИМА  
AVERAGE WAGES BY SECTION

KM

Подручја	Бруто <i>Gross</i>			Нето <i>Net</i>			Sections
	XI	XII	I–XII	XI	XII	I–XII	
УКУПНО	1 340	1 351	1 333	811	820	808	TOTAL
A Пољопривреда, шумарство и риболов	1 131	1 130	1 080	682	679	650	A Agriculture, forestry and fishing
B Вађење руда и камена	1 687	1 796	1 719	1 019	1 086	1 044	B Mining and quarrying
C Прерађивачка индустрија	926	941	925	589	601	587	C Manufacturing
D Производња и снабдијевање електричном енергијом, гасом, паром и климатизација	1 702	1 749	1 729	1 022	1 050	1 039	D Electricity, gas, steam and air - conditioning production and supply
E Снабдијевање водом; канализација, управљање отпадом и дјелатности санације (ремедијације) животне средине	1 050	1 061	1 048	638	646	637	E Water supply; sewerage, waste management and remediation activities
F Грађевинарство	890	903	907	538	548	549	F Construction
G Трговина на велико и на мало, поправка моторних возила и мотоцикала	999	995	996	598	608	603	G Wholesale and retail trade; repair of motor vehicles and motorcycles
H Саобраћај и складиштење	1 039	1 042	1 023	629	630	621	H Transport and storage
I Дјелатности пружања смјештаја, припреме и послуживања хране, хотелијерство и угоститељство	877	882	883	531	533	534	I Accommodation and food service activities
J Информације и комуникације	1 846	1 857	1 835	1 114	1 120	1 107	J Information and communication
K Финансијске дјелатности и дјелатности осигурања	2 161	2 183	2 141	1 305	1 319	1 293	K Financial and insurance activities
L Пословање некретнинама	1 191	1 200	1 171	731	725	712	L Real estate activities
M Стручне, научне и техничке дјелатности	1 238	1 243	1 281	744	764	771	M Professional, scientific and technical activities
N Административне и помоћне услужне дјелатности	899	901	893	544	545	542	N Administrative and support service activities
O Јавна управа и одбрана; обавезно социјално осигурање	1 759	1 765	1 727	1 044	1 048	1 027	O Public administration and defence; compulsory social security
P Образовање	1 354	1 380	1 360	815	829	819	P Education
Q Дјелатности здравствене заштите и социјалног рада	1 695	1 710	1 713	1 025	1 037	1 037	Q Human health and social work activities
R Умјетност, забава и рекреација	934	932	919	564	562	554	R Arts, entertainment and recreation
S Остале услужне дјелатности	1 384	1 375	1 339	836	830	808	S Other service activities



Графикон 2. Просјечне нето плате запослених по мјесецима  
Graph 2. Average net wages by month

2. НОМИНАЛНИ И РЕАЛНИ ИНДЕКСИ НЕТО ПЛАТА  
NOMINAL AND REAL INDICES OF NET WAGES

Подручја	XII 2013 XI 2013	XII 2013 XII 2012	XII 2013 Ø 2012	Ø 2013 Ø 2012	XII 2013 XI 2013	XII 2013 XII 2012	XII 2013 Ø 2012	Ø 2013 Ø 2012	Sections
	Номинални/ <i>Nominal</i>				Реални/ <i>Real</i>				
УКУПНО	101,1	100,3	100,3	98,9	101,3	101,8	101,0	98,9	TOTAL
A Пољопривреда, шумарство и риболов	99,7	104,3	105,4	100,9	99,9	105,9	106,1	100,9	A Agriculture, forestry and fishing
B Вађење руда и камена	106,5	109,4	107,0	102,9	106,7	111,0	107,8	102,9	B Mining and quarrying
C Прерађивачка индустрија	101,9	101,4	103,8	101,4	102,1	103,0	104,5	101,4	C Manufacturing
D Производња и снабдијевање електричном енергијом, гасом, паром и климатизација	102,7	104,2	103,2	102,1	102,9	105,8	103,9	102,1	D Electricity, gas, steam and air -conditioning production and supply
E Снабдијевање водом; канализација, управљање отпадом и дјелатности санације (ремедијације) животне средине	101,2	100,8	102,2	100,9	101,4	102,4	103,0	100,9	E Water supply; sewerage, waste management and remediation activities
F Грађевинарство	101,9	96,9	94,9	95,1	102,2	98,4	95,6	95,1	F Construction
G Трговина на велико и на мало, поправка моторних возила и мотоцикала	101,7	101,1	101,3	100,5	101,9	102,6	102,0	100,5	G Wholesale and retail trade; repair of motor vehicles and motorcycles
H Саобраћај и складиштење	100,3	98,9	101,0	99,5	100,5	100,4	101,7	99,5	H Transport and storage
I Дјелатности пружања смјештаја, припреме и послуживања хране, хотелијерство и угоститељство	100,4	99,4	97,7	97,8	100,6	100,9	98,4	97,8	I Accommodation and food service activities
J Информације и комуникације	100,6	103,8	104,8	103,7	100,8	105,4	105,6	103,7	J Information and communication
K Финансијске дјелатности и дјелатности осигурања	101,0	100,8	103,0	101,0	101,2	102,3	103,7	101,0	K Financial and insurance activities
L Пословање некретнинама	99,1	89,4	92,4	90,9	99,3	90,7	93,1	90,9	L Real estate activities
M Стручне, научне и техничке дјелатности	102,7	93,8	92,8	93,6	102,9	95,2	93,4	93,6	M Professional, scientific and technical activities
N Административне и помоћне услужне дјелатности	100,1	103,2	102,5	101,9	100,3	104,8	103,2	101,9	N Administrative and support service activities
O Јавна управа и одбрана; обавезно социјално осигурање	100,3	97,6	96,9	95,0	100,5	99,1	97,6	95,0	O Public administration and defence; compulsory social security
P Образовање	101,8	96,1	94,7	93,5	102,0	97,6	95,4	93,5	P Education
Q Дјелатности здравствене заштите и социјалног рада	101,2	99,6	99,2	99,3	101,4	101,1	99,9	99,3	Q Human health and social work activities
R Умјетност, забава и рекреација	99,7	96,4	96,1	94,7	99,9	97,9	96,8	94,7	R Arts, entertainment and recreation
S Остале услужне дјелатности	99,3	103,2	100,2	97,6	99,5	104,8	100,9	97,6	S Other service activities

Саопштење припремила: Биљана Глушац  
e-mail: biljana.glusac@rzs.rs.ba

Издаје Републички завод за статистику, Република Српска, Бања Лука, Вељка Млађеновића 12д – Тел. +387 51 332 700 – Др Радмила Чичковић, директор – Излази мјесечно – Саопштење је објављено на Интернету на адреси: www.rzs.rs.ba – E-mail: stat@rzs.rs.ba – Приликом коришћења података обавезно навести извор

Prepared by: Biljana Glušac  
e-mail: biljana.glusac@rzs.rs.ba

Published by Republika Srpska Institute of Statistics, Banja Luka, Veljka Mladenovića 12d – Tel. +387 51 332 700 – Radmila Čičković, PhD, Director General – Monthly periodicity – Release is available on the Internet at: www.rzs.rs.ba – E-mail: stat@rzs.rs.ba – These data can be used provided the source is acknowledged