



СТАТИСТИКА ОБРАЗОВАЊА

EDUCATION STATISTICS

ГОДИШЊЕ САОПШТЕЊЕ

ANNUAL RELEASE

Претходни подаци/Preliminary data

27. III 2023. Број/No. 92/23

НАСТАВНИЦИ СРЕДЊИХ ШКОЛА SECONDARY SCHOOL TEACHERS

На почетку школске 2022/2023. године у средњем образовању радило је 4 050 наставника. У односу на почетак школске 2021/2022. године број наставника се повећао за 3,1%. Представљено еквивалентом пуне запослености, број наставника је 2 721,7.

Са пуним радним временом радило је 62,2% наставника, а са непуним радним временом 37,8%. Од 4 050 наставника у средњем образовању радиле су 2 542 жене, што чини 62,7%.

У старосној структури наставника, највећу групу чине наставници старости 30-45 година, што је 50,4%.

At the beginning of the school year 2022/2023, there were 4,050 teachers at secondary schools. Compared to the beginning of the school year 2021/2022, the number of teachers increased by 3.1%. Shown in full-time equivalent, the number of teachers was 2,721.7.

Of the total number of teachers, 62.2% were working full-time, while 38.5% were working part-time. Of 4,050 teachers at secondary schools, 2,542 were female, which accounted for 62.7% of the total number of teachers.

In the age structure of teachers, the highest share was that of teachers in the age group 30-45, namely 50.4%.

1. НАСТАВНИЦИ СРЕДЊИХ ШКОЛА НА ПОЧЕТКУ ШКОЛСКЕ 2022/2023. ГОДИНЕ SECONDARY SCHOOL TEACHERS AT THE BEGINNING OF THE SCHOOL YEAR 2022/2023

	Укупно Total		Еквивалент пуне запослености Full-time equivalent		Са пуним радним временом Working full-time				Са непуним радним временом Working part-time				
					на неодређено вријеме on the permanent basis		на одређено вријеме on the temporary basis		на неодређено вријеме on the permanent basis		на одређено вријеме on the temporary basis		
	свега all	жене female	свега all	жене female	свега all	жене female	свега all	жене female	свега all	жене female	свега all	жене female	
УКУПНО ISCED-3	4 050	2 542	2 721,7	1 715,9	2 218	1 400	303	182	684	434	845	526	TOTAL ISCED-3
Наставници који су одсутни дуже од једног мјесеца	93	88											Teachers absent for longer than a month
Директор, замјеник и помоћник директора	122	65	121,0	65,0	102	55	19	10	1	-	-	-	Director, assistant and deputy director
Асистенти ¹⁾	11	6	6,6	3,4	6	3	-	-	-	-	5	3	Teaching assistants
од тога приватне ISCED-3	143	97	33,5	26,8	12	9	20	17	14	8	97	63	of which private ISCED-3
Наставници који су одсутни дуже од једног мјесеца	2	2											Teachers absent for longer than a month
Директор, замјеник и помоћник директора	6	5	6,0	5,0	5	4	1	1	-	-	-	-	Director, assistant and deputy director
Асистенти	-	-	-	-	-	-	-	-	-	-	-	-	Teaching assistants
Гимназије ISCED-3	975	650	701,7	465,8	485	326	128	80	197	136	165	108	Grammar schools ISCED-3
Наставници који су одсутни дуже од једног мјесеца	28	28											Teachers absent for longer than a month
Директор, замјеник и помоћник директора	35	21	35,0	21,0	29	19	6	2	-	-	-	-	Director, assistant and deputy director
Асистенти	-	-	-	-	-	-	-	-	-	-	-	-	Teaching assistants
од тога приватне ISCED-3	21	17	4,1	4,1	4	4	-	-	10	7	7	6	of which private ISCED-3
Наставници који су одсутни дуже од једног мјесеца	2	2											Teachers absent for longer than a month
Директор, замјеник и помоћник директора	1	1	1,0	1,0	1	1	-	-	-	-	-	-	Director, assistant and deputy director
Асистенти	-	-	-	-	-	-	-	-	-	-	-	-	Teaching assistants

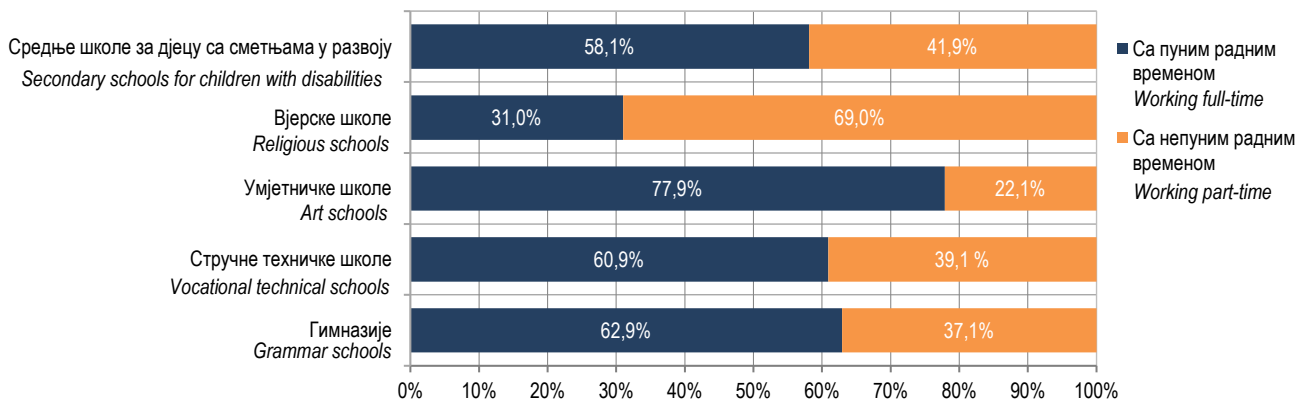
1. НАСТАВНИЦИ СРЕДЊИХ ШКОЛА НА ПОЧЕТКУ ШКОЛСКЕ 2022/2023. ГОДИНЕ (наставак)
SECONDARY SCHOOL TEACHERS AT THE BEGINNING OF THE SCHOOL YEAR 2022/2023 (continued)

	Укупно Total		Еквивалент пуне запослености Full-time equivalent		Са пуним радним временом Working full-time				Са непуним радним временом Working part-time				
					на неодређено вријеме on the permanent basis		на одређено вријеме on the temporary basis		на неодређено вријеме on the permanent basis		на одређено вријеме on the temporary basis		
	свега all	жене female	свега all	жене female	свега all	жене female	свега all	жене female	свега all	жене female	свега all	жене female	
Стручне техничке школе ISCED-3	2 757	1 677	1 788,9	1 085,2	1 546	934	134	79	454	275	623	389	Vocational technical schools ISCED-3
Наставници који су одсутни дуже од једног мјесеца	53	48											Teachers absent for longer than a month
Директор, замјеник и помоћник директора	77	41	76,0	41,0	64	33	12	8	1	-	-	-	Director, assistant and deputy director
Асистенти	10	6	5,6	3,4	5	3	-	-	-	-	5	3	Teaching assistants
од тога приватне ISCED-3	101	69	26,2	20,6	7	4	18	16	4	1	72	48	of which private ISCED-3
Наставници који су одсутни дуже од једног мјесеца	-	-											Teachers absent for longer than a month
Директор, замјеник и помоћник директора	4	4	4,0	4,0	3	3	1	1	1	-	-	-	Director, assistant and deputy director
Асистенти	-	-	-	-	-	-	-	-	-	-	-	-	Teaching assistants
Стручне школе ISCED-3	-	-	-	-	-	-	-	-	-	-	-	-	Vocational schools ISCED-3
Наставници који су одсутни дуже од једног мјесеца	-	-	-	-	-	-	-	-	-	-	-	-	Teachers absent for longer than a month
Директор, замјеник и помоћник директора	-	-	-	-	-	-	-	-	-	-	-	-	Director, assistant and deputy director
Асистенти	-	-	-	-	-	-	-	-	-	-	-	-	Teaching assistants
Умјетничке школе ISCED-3	258	185	203,4	150,4	168	130	33	19	27	21	30	15	Art schools ISCED-3
Наставници који су одсутни дуже од једног мјесеца	12	12											Teachers absent for longer than a month
Директор, замјеник и помоћник директора	4	1	4,0	1,0	3	1	1	-	-	-	-	-	Director, assistant and deputy director
Асистенти	1	-	1,0	-	1	-	-	-	-	-	-	-	Teaching assistants
Вјерске школе ISCED-3	29	11	9,2	2,1	7	1	2	1	1	-	19	9	Religious schools ISCED-3
Наставници који су одсутни дуже од једног мјесеца	-	-											Teachers absent for longer than a month
Директор, замјеник и помоћник директора	2	-	2,0	-	2	-	-	-	-	-	-	-	Director, assistant and deputy director
Асистенти	-	-	-	-	-	-	-	-	-	-	-	-	Teaching assistants
од тога приватне ISCED-3	21	11	3,2	2,1	1	1	2	1	-	-	18	9	of which private ISCED-3
Наставници који су одсутни дуже од једног мјесеца	-	-											Teachers absent for longer than a month
Директор, замјеник и помоћник директора	1	-	1,0	-	1	-	-	-	-	-	-	-	Director, assistant and deputy director
Асистенти	-	-	-	-	-	-	-	-	-	-	-	-	Teaching assistants

1. НАСТАВНИЦИ СРЕДЊИХ ШКОЛА НА ПОЧЕТКУ ШКОЛСКЕ 2022/2023. ГОДИНЕ (наставак)
SECONDARY SCHOOL TEACHERS AT THE BEGINNING OF THE SCHOOL YEAR 2022/2023 (continued)

	Укупно Total		Еквивалент пуне запослености Full-time equivalent		Са пуним радним временом Working full-time				Са непуним радним временом Working part-time				
					на неодређено вријеме on the permanent basis		на одређено вријеме on the temporary basis		на неодређено вријеме on the permanent basis		на одређено вријеме on the temporary basis		
	свега all	жене female	свега all	жене female	свега all	жене female	свега all	жене female	свега all	жене female	свега all	жене female	
Средње школе за дјецу са сметњама у развоју													Secondary schools for children with disabilities
ISCED-3	31	19	18,5	12,5	12	9	6	3	5	2	8	5	ISCED-3
Наставници који су одсутни дуже од једног мјесеца	-	-											Teachers absent for longer than a month
Директор, замјеник и помоћник директора	4	2	4	2	4	2	-	-	-	-	-	-	Director, assistant and deputy director
Асистенти	-	-	-	-	-	-	-	-	-	-	-	-	Teaching assistants

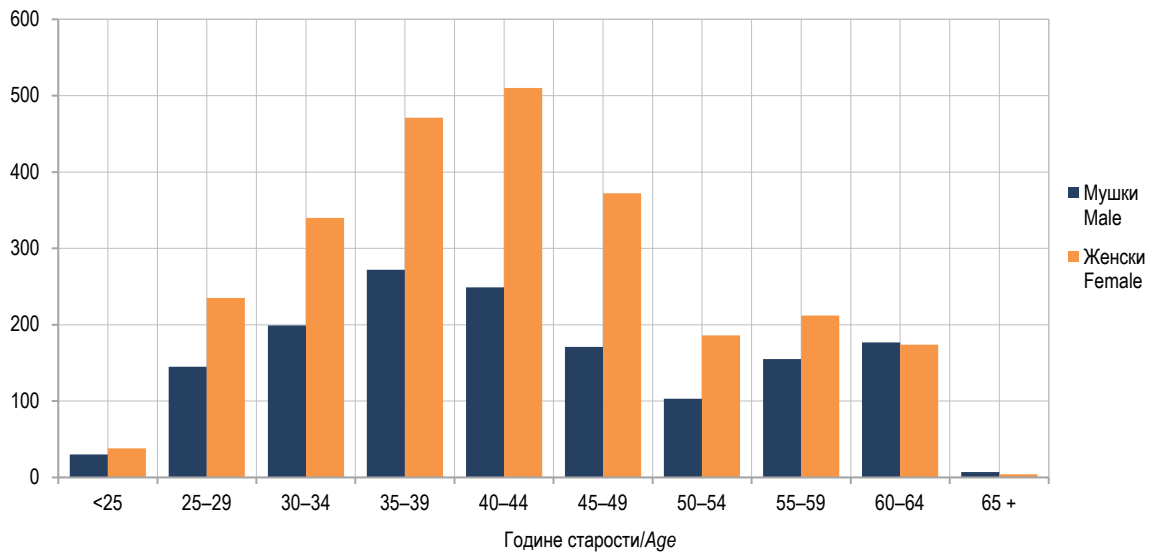
¹⁾ Асистенти у настави обухватају помоћно особље које помаже наставницима код извођења наставе за полазнике и асистенте у настави и друге сараднике запослене у систему образовања на пуно или на непuno радно вријеме. Категорија асистенти не укључује студенте на пракси и друго особље који није плаћено за послове које врши. / Teaching assistants include supporting staff who assist teachers in teaching for pupils and teaching assistants and other associates employed full-time or part-time in the education system. The category of teaching assistants does not include interns and other staff who are not paid for the work they do.



Графикон 1. Наставници средњих школа према врсти радног времена на почетку школске 2022/2023. године
Graph 1. Secondary school teachers by working hours at the beginning of the school year 2022/2023

2. НАСТАВНИЦИ СРЕДЊИХ ШКОЛА ПО ПОЛУ И СТАРОСТИ НА ПОЧЕТКУ ШКОЛСКЕ 2022/2023. ГОДИНЕ
SECONDARY SCHOOL TEACHERS BY SEX AND AGE AT THE BEGINNING OF THE SCHOOL YEAR 2022/2023

	Пол	Укупно Total	Мање од 25 under 25	25-29	30-34	35-39	40-44	45-49	50-54	55-59	60-64	65 и више 65 and over	Sex	
УКУПНО	свега	4 050	68	380	539	743	759	543	289	367	351	11	all	TOTAL
	мушки	1 508	30	145	199	272	249	171	103	155	177	7	male	
	женски	2 542	38	235	340	471	510	372	186	212	174	4	female	
од тога приватне	свега	143	2	21	25	21	41	15	6	7	1	4	all	of which private schools
	мушки	46	-	3	10	8	17	2	2	2	-	2	male	
	женски	97	2	18	15	13	24	13	4	5	1	2	female	
Гимназије	свега	975	23	105	127	165	200	142	57	73	81	2	all	Grammar schools
	мушки	325	8	37	45	52	54	40	15	22	50	2	male	
	женски	650	15	68	82	113	146	102	42	51	31	-	female	
од тога приватне	свега	21	-	3	6	2	7	3	-	-	-	-	all	of which private schools
	мушки	4	-	1	-	1	2	-	-	-	-	-	male	
	женски	17	-	2	6	1	5	3	-	-	-	-	female	
Стручне техничке школе	свега	2 757	34	249	353	514	506	359	211	275	248	8	all	Vocational technical schools
	мушки	1 080	17	101	137	198	173	121	80	126	123	4	male	
	женски	1 677	17	148	216	316	333	238	131	149	125	4	female	
од тога приватне	свега	101	2	12	12	19	28	11	6	7	1	3	all	of which private schools
	мушки	32	-	1	7	7	10	2	2	2	-	1	male	
	женски	69	2	11	5	12	18	9	4	5	1	2	female	
Стручне школе	свега	-	-	-	-	-	-	-	-	-	-	-	all	Vocational schools
	мушки	-	-	-	-	-	-	-	-	-	-	-	male	
	женски	-	-	-	-	-	-	-	-	-	-	-	female	
Умјетничке школе	свега	258	11	19	46	59	38	36	19	12	18	-	all	Art schools
	мушки	73	5	6	9	18	12	9	8	4	2	-	male	
	женски	185	6	13	37	41	26	27	11	8	16	-	female	
Вјерске школе	свега	29	-	6	10	1	9	2	-	-	-	1	all	Religious schools
	мушки	18	-	1	6	1	8	1	-	-	-	1	male	
	женски	11	-	5	4	-	1	1	-	-	-	-	female	
од тога приватне	свега	21	-	6	7	-	6	1	-	-	-	1	all	of which private schools
	мушки	10	-	1	3	-	5	-	-	-	-	1	male	
	женски	11	-	5	4	-	1	1	-	-	-	-	female	
Школе за дјецу са сметњама у развоју	свега	31	-	1	3	4	6	4	2	7	4	-	all	Schools for children with disabilities
	мушки	12	-	-	2	3	2	-	-	3	2	-	male	
	женски	19	-	1	1	1	4	4	2	4	2	-	female	



Графикон 2. Наставници средњих школа по полу и старости на почетку школске 2022/2023. године
Graph 2. Secondary school teachers by sex and age at the beginning of the school year 2022/2023

МЕТОДОЛОШКЕ НАПОМЕНЕ

Подаци у овом Саопштењу добијени су на основу електронског упитника којег су за 2022/2023. годину попуњавале и достављале све редовне средње школе, средње школе за дјецу са сметњама у развоју и Завод за образовање одраслих за податке о полазницима средњег образовања одраслих.

Електронски упитник је усклађен са методологијом EUROSTAT-а, UNESCO-а и OECD-а.

Поред података о наставницима дати су подаци о наставницима који су на боловању дужем од једног мјесеца као и подаци о директорима, заменицима директора и помоћницима директора по полу и врсти радног времена.

Број наставника приказан еквивалентом пуне запослености одговарао би стварном броју физичких лица. Еквивалент пуне запослености ФТЕ рачуна се само за наставнике са непуним радним временом.

ЗНАКОВИ / SYMBOLS

- нема појаве / no occurrence

METHODOLOGICAL EXPLANATIONS

Data in this Release were obtained through an electronic questionnaire which, for the school year 2022/2023 was completed and submitted by all regular secondary schools and secondary schools for children with disabilities, as well as by the Institute of Adult Education for data on adult education attendees.

The electronic questionnaire is in line with the methodologies of EUROSTAT, UNESCO and OECD.

In addition to data on teachers, data on teachers absent for longer than a month and data on directors, deputy directors and assistant directors are also provided, by sex and by working hours.

The number of teachers shown in full-time equivalent would correspond to the actual number of physical persons. The full-time equivalent (FTE) is calculated only for teachers working part-time.

Припрема саопштења: Милка Лончар Антић
E-mail: milka.loncar@rzs.rs.ba

Издаје Републички завод за статистику, Република Српска, Бања Лука, Владике Платона бб – Тел. +387 51 332 700 – Директор Дарко Милуновић, главни уредник – Излази годишње – Саопштење је објављено на Интернету на адреси: www.rzs.rs.ba – E-mail: stat@rzs.rs.ba – Приликом коришћења података обавезно навести извор

Prepared by: Milka Lončar Antić
E-mail: milka.loncar@rzs.rs.ba

Published by Republika Srpska Institute of Statistics, Banja Luka, Vladike Platona bb – Tel. +387 51 332 700 – Director Darko Milunović, Editor in chief – Annual periodicity – Release is available on the Internet at: www.rzs.rs.ba – E-mail: stat@rzs.rs.ba – These data can be used provided the source is acknowledged