



ПРЕДШКОЛСКЕ УСТАНОВЕ У ШКОЛСКОЈ 2016/2017. ГОДИНИ

PRESCHOOL INSTITUTIONS IN THE SCHOOL YEAR 2016/2017

Подаци у овом Саопштењу добијени су на основу Годишњег статистичког извјештаја за предшколске установе у школској 2016/2017. години (образац ПШВ).

Подаци се односе на јаслице и дјечије вртиће као и друге установе које су на дан 1. октобра 2016. године имале неки од организованих облика предшколског васпитања и образовања.

У школској 2016/2017. години у 132 предшколске установе број дјеце која су била обухваћена неким програмом предшколског васпитања и образовања је 9 953, од чега је 4 769 дјевојчица или 47,9%. У односу на 2015/2016. годину број дјеце која бораве у предшколским установама је већи за 10,9%. Од укупног броја дјеце, 74,9 % обухваћено је у јавним установама, док је у приватним установама обухваћено 25,1% дјеце.

У школској 2016/2017. години у јасличкој групи је боравило 2 081 дјеце, што је за 24,2% повећање у односу на претходну школску годину. Највећу групу чине дјеца узраста 2–3 године (58,5%).

Број запослених у предшколским установама у односу на 2015/2016. већи је за 9,1%. На мјесто у предшколским установама и даље чека 1 716 дјеце што је у односу на претходну годину мање за 27,8%.

Data in this Release were obtained through the Annual report on preschool institutions in the school year 2016/2017 (form PŠV).

Data refer to creche and kindergartens, as well as other institutions that provided certain forms of organised preschool education and upbringing as on 1st October 2016.

In the school year 2016/2017 there were 132 preschool institutions, with 9,953 children included in a programme of preschool education and upbringing, of which 47.9% or 4,769 were girls. Compared to the school year 2015/2016, the number of children in preschool institutions increased by 10.9%. Out of the total number of children, 74.9% of them attended public institutions, while 25.1% of children attended private institutions.

In the school year 2016/2017 there were 2,081 children in creche, which represented an increase by 24.2% compared to the previous school year. The largest group was the one of children aged 2 and 3 years (58.5%).

The number of employed persons in preschool institutions increased by 9.1% compared to the school year 2015/2016. The number of children waiting for placement in a preschool institution was 1,716 and this number decreased by 27.8% compared to the previous school year.

1. ПРЕДШКОЛСКЕ УСТАНОВЕ У ШКОЛСКОЈ 2016/2017. ГОДИНИ ПО ОПШТИНАМА И ГРАДОВИМА PRESCHOOL INSTITUTIONS IN THE SCHOOL YEAR 2016/2017, BY MUNICIPALITY AND CITY

| Врста својине | Број установа Number of institutions | Број дјеце Number of children | | | | | | Дјеца која нису примљена због попуњеног капацитета Children not enrolled due to lack of capacities | Запослени Employees | | | Type of ownership |
|----------------|---|----------------------------------|---------------|------------------|---|---------------|------------------|---|------------------------|---------------|------------------|--------------------|
| | | укупно total | | | од тога, дјеца са посебним потребама ¹⁾ out of which, children with special needs ¹⁾ | | | | свега all | мушки male | женски female | |
| | | свега all | мушки male | женски female | свега all | мушки male | женски female | | | | | |
| УКУПНО | 132 | 9 953 | 5 184 | 4 769 | 193 | 127 | 66 | 1 716 | 1 518 | 129 | 1 090 | TOTAL |
| јавне | 82 | 7 454 | 3 869 | 3 585 | 175 | 113 | 62 | 1 599 | 1 202 | 112 | 1 090 | public |
| приватне | 50 | 2 499 | 1 315 | 1 184 | 18 | 14 | 4 | 117 | 316 | 17 | 299 | private |
| Град Бања Лука | 48 | 3 348 | 1 780 | 1 568 | 41 | 34 | 7 | 1 057 | 496 | 27 | 469 | City of Banja Luka |
| јавне | 22 | 2 043 | 1 078 | 965 | 32 | 26 | 6 | 987 | 320 | 21 | 299 | public |
| приватне | 26 | 1 305 | 702 | 603 | 9 | 8 | 1 | 70 | 176 | 6 | 170 | private |
| Берковићи | 1 | 18 | 11 | 7 | - | - | - | - | 3 | - | 3 | Berkovići |
| јавне | 1 | 18 | 11 | 7 | - | - | - | - | 3 | - | 3 | public |
| приватне | - | - | - | - | - | - | - | - | - | - | - | private |
| Град Бијељина | 12 | 937 | 495 | 442 | 30 | 19 | 11 | 46 | 131 | 15 | 116 | City of Bijeljina |
| јавне | 4 | 407 | 212 | 195 | 24 | 15 | 9 | 36 | 67 | 7 | 60 | public |
| приватне | 8 | 530 | 283 | 247 | 6 | 4 | 2 | 10 | 64 | 8 | 56 | private |
| Билећа | 1 | 114 | 55 | 59 | - | - | - | - | 15 | 1 | 14 | Bileća |
| јавне | 1 | 114 | 55 | 59 | - | - | - | - | 15 | 1 | 14 | public |
| приватне | - | - | - | - | - | - | - | - | - | - | - | private |

1. ПРЕДШКОЛСКЕ УСТАНОВЕ У ШКОЛСКОЈ 2016/2017. ГОДИНИ ПО ОПШТИНАМА И ГРАДОВИМА (наставак)
PRESCHOOL INSTITUTIONS IN THE SCHOOL YEAR 2016/2017, BY MUNICIPALITY AND CITY (continued)

| Врста својине | Број установа Number of institutions | Број дјеце Number of children | | | | | | Дјеца која нису примљена због попуњеног капацитета Children not enrolled due to lack of capacities | Запослени Employees | | | Type of ownership |
|-----------------------|---|----------------------------------|---------------|------------------|---|---------------|------------------|---|------------------------|---------------|------------------|--------------------------|
| | | укупно total | | | од тога, дјеца са посебним потребама ¹⁾ out of which, children with special needs ¹⁾ | | | | свега all | мушки male | женски female | |
| | | свега all | мушки male | женски female | свега all | мушки male | женски female | | | | | |
| Братунац | 1 | 92 | 41 | 51 | 2 | - | 2 | 8 | 13 | 2 | 11 | Bratunac |
| јавне | 1 | 92 | 41 | 51 | 2 | - | 2 | 8 | 13 | 2 | 11 | public |
| приватне | - | - | - | - | - | - | - | - | - | - | - | private |
| Брод | 1 | 80 | 46 | 34 | - | - | - | - | 21 | 1 | 20 | Brod |
| јавне | 1 | 80 | 46 | 34 | - | - | - | - | 21 | 1 | 20 | public |
| приватне | - | - | - | - | - | - | - | - | - | - | - | private |
| Вишеград | 1 | 47 | 22 | 25 | 1 | 1 | - | - | 9 | - | 9 | Višegrad |
| јавне | 1 | 47 | 22 | 25 | 1 | 1 | - | - | 9 | - | 9 | public |
| приватне | - | - | - | - | - | - | - | - | - | - | - | private |
| Власеница | 1 | 36 | 19 | 17 | - | - | - | - | 9 | 4 | 5 | Vlasenica |
| јавне | 1 | 36 | 19 | 17 | - | - | - | - | 9 | 4 | 5 | public |
| приватне | - | - | - | - | - | - | - | - | - | - | - | private |
| Вукосавље | - | - | - | - | - | - | - | - | - | - | - | Vukosavlje |
| јавне | - | - | - | - | - | - | - | - | - | - | - | public |
| приватне | - | - | - | - | - | - | - | - | - | - | - | private |
| Гацко | 1 | 108 | 54 | 54 | - | - | - | - | 30 | 6 | 24 | Gacko |
| јавне | 1 | 108 | 54 | 54 | - | - | - | - | 30 | 6 | 24 | public |
| приватне | - | - | - | - | - | - | - | - | - | - | - | private |
| Градишка | 4 | 324 | 183 | 141 | 9 | 6 | 3 | 29 | 61 | 6 | 55 | Gradiška |
| јавне | 3 | 309 | 172 | 137 | 9 | 6 | 3 | 29 | 59 | 6 | 53 | public |
| приватне | 1 | 15 | 11 | 4 | - | - | - | - | 2 | - | 2 | private |
| Дервента | 2 | 182 | 86 | 96 | - | - | - | 63 | 29 | 2 | 27 | Derвента |
| јавне | 1 | 138 | 63 | 75 | - | - | - | 63 | 23 | 2 | 21 | public |
| приватне | 1 | 44 | 23 | 21 | - | - | - | - | 6 | - | 6 | private |
| Град Добој | 3 | 388 | 192 | 196 | - | - | - | - | 51 | 2 | 49 | City of Doboj |
| јавне | 3 | 388 | 192 | 196 | - | - | - | - | 51 | 2 | 49 | public |
| приватне | - | - | - | - | - | - | - | - | - | - | - | private |
| Доњи Жабар | - | - | - | - | - | - | - | - | - | - | - | Donji Žabar |
| јавне | - | - | - | - | - | - | - | - | - | - | - | public |
| приватне | - | - | - | - | - | - | - | - | - | - | - | private |
| Зворник | 1 | 218 | 114 | 104 | 7 | 4 | 3 | 76 | 37 | 3 | 34 | Zvornik |
| јавне | 1 | 218 | 114 | 104 | 7 | 4 | 3 | 76 | 37 | 3 | 34 | public |
| приватне | - | - | - | - | - | - | - | - | - | - | - | private |
| Источни Дрвар | - | - | - | - | - | - | - | - | - | - | - | Istočni Drvar |
| јавне | - | - | - | - | - | - | - | - | - | - | - | public |
| приватне | - | - | - | - | - | - | - | - | - | - | - | private |
| Источни Мостар | - | - | - | - | - | - | - | - | - | - | - | Istočni Mostar |
| јавне | - | - | - | - | - | - | - | - | - | - | - | public |
| приватне | - | - | - | - | - | - | - | - | - | - | - | private |
| Град Источно Сарајево | 8 | 564 | 287 | 277 | - | - | - | - | 69 | 5 | 64 | City of Istočno Sarajevo |
| јавне | 2 | 220 | 117 | 103 | - | - | - | - | 31 | 3 | 28 | public |
| приватне | 6 | 344 | 170 | 174 | - | - | - | - | 38 | 2 | 36 | private |
| Источна Илиџа | 3 | 168 | 93 | 75 | - | - | - | - | 16 | 1 | 15 | Istočna Ilidža |
| јавне | - | - | - | - | - | - | - | - | - | - | - | public |
| приватне | 3 | 168 | 93 | 75 | - | - | - | - | 16 | 1 | 15 | private |
| Источни Стари Град | - | - | - | - | - | - | - | - | - | - | - | Istočni Stari Grad |
| јавне | - | - | - | - | - | - | - | - | - | - | - | public |
| приватне | - | - | - | - | - | - | - | - | - | - | - | private |

1. ПРЕДШКОЛСКЕ УСТАНОВЕ У ШКОЛСКОЈ 2016/2017. ГОДИНИ ПО ОПШТИНАМА И ГРАДОВИМА (наставак)
PRESCHOOL INSTITUTIONS IN THE SCHOOL YEAR 2016/2017, BY MUNICIPALITY AND CITY (continued)

| Врста својине | Број установа Number of institutions | Број дјеце Number of children | | | | | | Дјеца која нису примљена због попуњеног капацитета Children not enrolled due to lack of capacities | Запослени Employees | | | Type of ownership |
|-----------------------|---|----------------------------------|---------------|------------------|---|---------------|------------------|---|------------------------|---------------|------------------|-----------------------|
| | | укупно total | | | од тога, дјеца са посебним потребама ¹⁾ out of which, children with special needs ¹⁾ | | | | свега all | мушки male | женски female | |
| | | свега all | мушки male | женски female | свега all | мушки male | женски female | | | | | |
| Источно Ново Сарајево | 2 | 106 | 52 | 54 | 2 | 2 | - | 20 | 15 | 1 | 14 | Istočno Novo Sarajevo |
| јавне | - | - | - | - | - | - | - | - | - | - | - | public |
| приватне | 2 | 106 | 52 | 54 | 2 | 2 | - | 20 | 15 | 1 | 14 | private |
| Пале | 2 | 188 | 82 | 106 | - | - | - | 11 | 24 | 3 | 21 | Pale |
| јавне | 1 | 118 | 57 | 61 | - | - | - | 11 | 17 | 3 | 14 | public |
| приватне | 1 | 70 | 25 | 45 | - | - | - | - | 7 | - | 7 | private |
| Соколац | 1 | 102 | 60 | 42 | - | - | - | - | 14 | - | 14 | Sokolac |
| јавне | 1 | 102 | 60 | 42 | - | - | - | - | 14 | - | 14 | public |
| приватне | - | - | - | - | - | - | - | - | - | - | - | private |
| Трново | - | - | - | - | - | - | - | - | - | - | - | Trnovo |
| јавне | - | - | - | - | - | - | - | - | - | - | - | public |
| приватне | - | - | - | - | - | - | - | - | - | - | - | private |
| Језеро | - | - | - | - | - | - | - | - | - | - | - | Jezero |
| јавне | - | - | - | - | - | - | - | - | - | - | - | public |
| приватне | - | - | - | - | - | - | - | - | - | - | - | private |
| Калиновик | - | - | - | - | - | - | - | - | - | - | - | Kalinovik |
| јавне | - | - | - | - | - | - | - | - | - | - | - | public |
| приватне | - | - | - | - | - | - | - | - | - | - | - | private |
| Кнежево | 1 | 22 | 11 | 11 | - | - | - | - | 6 | - | 6 | Knezevo |
| јавне | 1 | 22 | 11 | 11 | - | - | - | - | 6 | - | 6 | public |
| приватне | - | - | - | - | - | - | - | - | - | - | - | private |
| Козарска Дубица | 1 | 151 | 75 | 76 | - | - | - | 10 | 20 | 2 | 18 | Kozarska Dubica |
| јавне | 1 | 151 | 75 | 76 | - | - | - | 10 | 20 | 2 | 18 | public |
| приватне | - | - | - | - | - | - | - | - | - | - | - | private |
| Костајница | 1 | 49 | 20 | 29 | - | - | - | - | 8 | 1 | 7 | Kostajnica |
| јавне | 1 | 40 | 20 | 29 | - | - | - | - | 8 | 1 | 7 | public |
| приватне | - | - | - | - | - | - | - | - | - | - | - | private |
| Котор Варош | 1 | 130 | 71 | 59 | - | - | - | - | 25 | 4 | 21 | Kotor Varoš |
| јавне | 1 | 130 | 71 | 59 | - | - | - | - | 25 | 4 | 21 | public |
| приватне | - | - | - | - | - | - | - | - | - | - | - | private |
| Крупа на Уни | - | - | - | - | - | - | - | - | - | - | - | Krupa na Uni |
| јавне | - | - | - | - | - | - | - | - | - | - | - | public |
| приватне | - | - | - | - | - | - | - | - | - | - | - | private |
| Купрес | - | - | - | - | - | - | - | - | - | - | - | Kupres |
| јавне | - | - | - | - | - | - | - | - | - | - | - | public |
| приватне | - | - | - | - | - | - | - | - | - | - | - | private |
| Лакташи | 3 | 335 | 160 | 175 | 3 | 3 | - | - | 51 | 2 | 49 | Laktaši |
| јавне | 2 | 307 | 145 | 162 | 3 | 3 | - | - | 46 | 2 | 44 | public |
| приватне | 1 | 28 | 15 | 13 | - | - | - | - | 5 | - | 5 | private |
| Лопаре | 1 | 37 | 17 | 20 | - | - | - | - | 6 | 2 | 4 | Lopare |
| јавне | 1 | 37 | 17 | 20 | - | - | - | - | 6 | 2 | 4 | public |
| приватне | - | - | - | - | - | - | - | - | - | - | - | private |
| Љубиње | 1 | 40 | 14 | 26 | 3 | 1 | 2 | - | 6 | - | 6 | Ljubinje |
| јавне | 1 | 40 | 14 | 26 | 3 | 1 | 2 | - | 6 | - | 6 | public |
| приватне | - | - | - | - | - | - | - | - | - | - | - | private |

1. ПРЕДШКОЛСКЕ УСТАНОВЕ У ШКОЛСКОЈ 2016/2017. ГОДИНИ ПО ОПШТИНАМА И ГРАДОВИМА (наставак)
PRESCHOOL INSTITUTIONS IN THE SCHOOL YEAR 2016/2017, BY MUNICIPALITY AND CITY (continued)

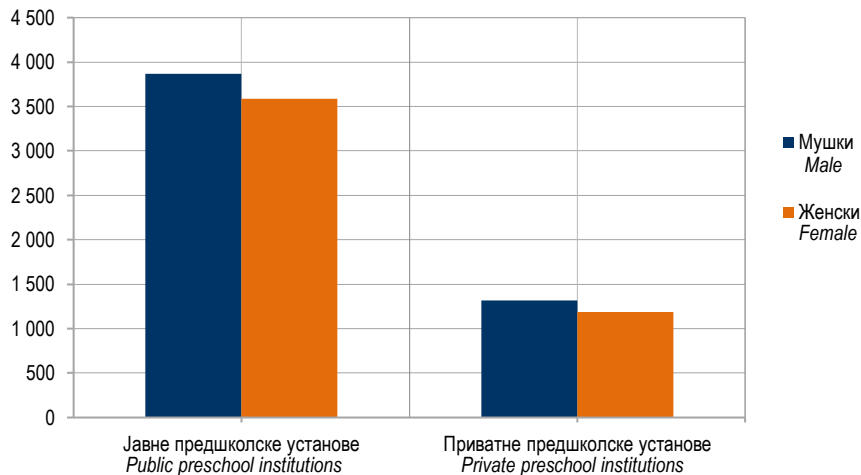
| Врста својине | Број установа Number of institutions | Број дјеце Number of children | | | | | | Дјеца која нису примљена због попуњеног капацитета Children not enrolled due to lack of capacities | Запослени Employees | | | Type of ownership |
|---------------|---|----------------------------------|---------------|------------------|---|---------------|------------------|---|------------------------|---------------|------------------|-------------------|
| | | укупно total | | | од тога, дјеца са посебним потребама ¹⁾ out of which, children with special needs ¹⁾ | | | | свега all | мушки male | женски female | |
| | | свега all | мушки male | женски female | свега all | мушки male | женски female | | | | | |
| Милићи | 1 | 34 | 16 | 18 | - | - | - | - | 7 | - | 7 | Milići |
| јавне | 1 | 34 | 16 | 18 | - | - | - | - | 7 | - | 7 | public |
| приватне | - | - | - | - | - | - | - | - | - | - | - | private |
| Модрича | 1 | 157 | 81 | 76 | - | - | - | 108 | 26 | 1 | 25 | Modriča |
| јавне | 1 | 157 | 81 | 76 | - | - | - | 108 | 26 | 1 | 25 | public |
| приватне | - | - | - | - | - | - | - | - | - | - | - | private |
| Мркоњић Град | 3 | 217 | 116 | 101 | 5 | 5 | - | 10 | 34 | 2 | 32 | Mrkonjić Grad |
| јавне | 3 | 217 | 116 | 101 | 5 | 5 | - | 10 | 34 | 2 | 32 | public |
| приватне | - | - | - | - | - | - | - | - | - | - | - | private |
| Невесинје | 1 | 54 | 31 | 23 | - | - | - | - | 9 | 2 | 7 | Nevesinje |
| јавне | 1 | 54 | 31 | 23 | - | - | - | - | 9 | 2 | 7 | public |
| приватне | - | - | - | - | - | - | - | - | - | - | - | private |
| Нови Град | 2 | 106 | 51 | 55 | 1 | 1 | - | 7 | 17 | 2 | 15 | Novi Grad |
| јавне | 2 | 106 | 51 | 55 | 1 | 1 | - | 7 | 17 | 2 | 15 | public |
| приватне | - | - | - | - | - | - | - | - | - | - | - | private |
| Ново Горажде | - | - | - | - | - | - | - | - | - | - | - | Novo Goražde |
| јавне | - | - | - | - | - | - | - | - | - | - | - | public |
| приватне | - | - | - | - | - | - | - | - | - | - | - | private |
| Осмаци | - | - | - | - | - | - | - | - | - | - | - | Osmaci |
| јавне | - | - | - | - | - | - | - | - | - | - | - | public |
| приватне | - | - | - | - | - | - | - | - | - | - | - | private |
| Оштра Лука | - | - | - | - | - | - | - | - | - | - | - | Oštra Luka |
| јавне | - | - | - | - | - | - | - | - | - | - | - | public |
| приватне | - | - | - | - | - | - | - | - | - | - | - | private |
| Пелагићево | - | - | - | - | - | - | - | - | - | - | - | Pelagićevo |
| јавне | - | - | - | - | - | - | - | - | - | - | - | public |
| приватне | - | - | - | - | - | - | - | - | - | - | - | private |
| Петровац | - | - | - | - | - | - | - | - | - | - | - | Petrovac |
| јавне | - | - | - | - | - | - | - | - | - | - | - | public |
| приватне | - | - | - | - | - | - | - | - | - | - | - | private |
| Петрово | - | - | - | - | - | - | - | - | - | - | - | Petrovo |
| јавне | - | - | - | - | - | - | - | - | - | - | - | public |
| приватне | - | - | - | - | - | - | - | - | - | - | - | private |
| Град Приједор | 6 | 455 | 228 | 227 | 3 | 2 | 1 | 70 | 71 | 7 | 64 | City of Prijedor |
| јавне | 6 | 455 | 228 | 227 | 3 | 2 | 1 | 70 | 71 | 7 | 64 | public |
| приватне | - | - | - | - | - | - | - | - | - | - | - | private |
| Прњавор | 5 | 219 | 104 | 115 | 3 | 3 | - | - | 33 | 3 | 30 | Prnjavor |
| јавне | 2 | 131 | 64 | 67 | 3 | 3 | - | - | 22 | 2 | 20 | public |
| приватне | 3 | 88 | 40 | 48 | - | - | - | - | 11 | 1 | 10 | private |
| Рибник | - | - | - | - | - | - | - | - | - | - | - | Ribnik |
| јавне | - | - | - | - | - | - | - | - | - | - | - | public |
| приватне | - | - | - | - | - | - | - | - | - | - | - | private |
| Рогатица | 2 | 62 | 35 | 27 | - | - | - | - | 14 | 2 | 12 | Rogatica |
| јавне | 1 | 46 | 28 | 18 | - | - | - | - | 11 | 2 | 9 | public |
| приватне | 1 | 16 | 7 | 9 | - | - | - | - | 3 | - | 3 | private |
| Рудо | - | - | - | - | - | - | - | - | - | - | - | Rudo |
| јавне | - | - | - | - | - | - | - | - | - | - | - | public |
| приватне | - | - | - | - | - | - | - | - | - | - | - | private |

1. ПРЕДШКОЛСКЕ УСТАНОВЕ У ШКОЛСКОЈ 2016/2017. ГОДИНИ ПО ОПШТИНАМА И ГРАДОВИМА (наставак)
PRESCHOOL INSTITUTIONS IN THE SCHOOL YEAR 2016/2017, BY MUNICIPALITY AND CITY (continued)

| Врста својине | Број установа Number of institutions | Број дјеце Number of children | | | | | | Дјеца која нису примљена због попуњеног капацитета Children not enrolled due to lack of capacities | Запослени Employees | | | Type of ownership |
|---------------|---|----------------------------------|---------------|------------------|---|---------------|------------------|---|------------------------|---------------|------------------|-------------------|
| | | укупно total | | | од тога, дјеца са посебним потребама ¹⁾ out of which, children with special needs ¹⁾ | | | | свега all | мушки male | женски female | |
| | | свега all | мушки male | женски female | свега all | мушки male | женски female | | | | | |
| Србац | 1 | 126 | 68 | 58 | - | - | - | - | 21 | 2 | 19 | Srbac |
| јавне | 1 | 126 | 68 | 58 | - | - | - | - | 21 | 2 | 19 | public |
| приватне | - | - | - | - | - | - | - | - | - | - | - | private |
| Сребреница | 1 | 53 | 29 | 24 | - | - | - | 10 | 9 | 1 | 8 | Srebrenica |
| јавне | 1 | 53 | 29 | 24 | - | - | - | 10 | 9 | 1 | 8 | public |
| приватне | - | - | - | - | - | - | - | - | - | - | - | private |
| Станари | - | - | - | - | - | - | - | - | - | - | - | Stanari |
| јавне | - | - | - | - | - | - | - | - | - | - | - | public |
| приватне | - | - | - | - | - | - | - | - | - | - | - | private |
| Теслић | 3 | 224 | 132 | 92 | 9 | 7 | 2 | 21 | 30 | 2 | 28 | Teslić |
| јавне | 1 | 162 | 95 | 67 | 8 | 7 | 1 | 12 | 24 | 2 | 22 | public |
| приватне | 2 | 62 | 37 | 25 | 1 | - | 1 | 9 | 6 | - | 6 | private |
| Град Требиње | 5 | 474 | 247 | 227 | 72 | 38 | 34 | 13 | 70 | 8 | 62 | City of Trebinje |
| јавне | 4 | 407 | 220 | 187 | 72 | 38 | 34 | 5 | 65 | 8 | 57 | public |
| приватне | 1 | 67 | 27 | 40 | - | - | - | 8 | 5 | - | 5 | private |
| Угљевик | 1 | 59 | 29 | 30 | - | - | - | 51 | 17 | 4 | 13 | Ugljevik |
| јавне | 1 | 59 | 29 | 30 | - | - | - | 51 | 17 | 4 | 13 | public |
| приватне | - | - | - | - | - | - | - | - | - | - | - | private |
| Фоча | 1 | 134 | 74 | 60 | - | - | - | 50 | 14 | 2 | 12 | Foča |
| јавне | 1 | 134 | 74 | 60 | - | - | - | 50 | 14 | 2 | 12 | public |
| приватне | - | - | - | - | - | - | - | - | - | - | - | private |
| Хан Пијесак | - | - | - | - | - | - | - | - | - | - | - | Han Pijesak |
| јавне | - | - | - | - | - | - | - | - | - | - | - | public |
| приватне | - | - | - | - | - | - | - | - | - | - | - | private |
| Чајнице | 1 | 40 | 17 | 23 | - | - | - | - | 7 | 1 | 6 | Čajniče |
| јавне | 1 | 40 | 17 | 23 | - | - | - | - | 7 | 1 | 6 | public |
| приватне | - | - | - | - | - | - | - | - | - | - | - | private |
| Челинац | 1 | 131 | 74 | 57 | - | - | - | 31 | 15 | 1 | 14 | Čelinac |
| јавне | 1 | 131 | 74 | 57 | - | - | - | 31 | 15 | 1 | 14 | public |
| приватне | - | - | - | - | - | - | - | - | - | - | - | private |
| Шамац | 1 | 75 | 37 | 38 | 1 | - | 1 | - | 13 | 2 | 11 | Šamac |
| јавне | 1 | 75 | 37 | 38 | 1 | - | 1 | - | 13 | 2 | 11 | public |
| приватне | - | - | - | - | - | - | - | - | - | - | - | private |
| Шековићи | 1 | 66 | 35 | 31 | 1 | 1 | - | - | 10 | 2 | 8 | Šekovići |
| јавне | 1 | 66 | 35 | 31 | 1 | 1 | - | - | 10 | 2 | 8 | public |
| приватне | - | - | - | - | - | - | - | - | - | - | - | private |
| Шипово | 1 | 47 | 27 | 20 | - | - | - | 25 | 5 | - | 5 | Šipovo |
| јавне | 1 | 47 | 27 | 20 | - | - | - | 25 | 5 | - | 5 | public |
| приватне | - | - | - | - | - | - | - | - | - | - | - | private |

¹⁾ Дјеца са посебним потребама према Правилнику о разврставању лица са сметњама у физичком и психичком развоју, а у складу са Међународном класификацијом болести МКБ-10, 1990. Службени гласник Републике Српске 115/03, сматрају се лица: са оштећењем вида, са оштећењем слуха, са сметњама у гласу, говору и језику, са тјелесним оштећењима, са психичком заосталошћу, са вишеструким сметњама, аутизмом и лица са другим сметњама у складу са МКБ-10, 1990.

According to the Regulation on classification of persons with disabilities in physical and mental development, and in accordance with the International Classification of Diseases ICD-10, 1990, Official Gazette of Republika Srpska 115/03, children with special needs are the following: persons with visual impairment, persons with hearing impairment, with voice, speech and language impediments, with physical handicaps, mentally disabled persons, persons with multiple disabilities, autism, and persons with other disabilities in accordance with ICD-10, 1990.



Графикон 1. Дјеца у предшколским установама у школској 2016/2017. години
Graph 1. Children in preschool institutions, in the school year 2016/2017

2. ДЈЕЦА ПРЕМА ГОДИНИ РОЂЕЊА И ПОЛУ У ШКОЛСКОЈ 2016/2017. ГОДИНИ
CHILDREN BY BIRTH YEAR AND SEX IN THE SCHOOL YEAR 2016/2017

| Пол | Укупно Total | Година рођења Birth year | | | | | | | Sex |
|--------|-----------------|-----------------------------|-------|-------|-------|-------|------|------|--------|
| | | 2010 ¹⁾ | 2011 | 2012 | 2013 | 2014 | 2015 | 2016 | |
| УКУПНО | 9 953 | 824 | 2 766 | 2 451 | 2 152 | 1 212 | 541 | 7 | TOTAL |
| Мушки | 5 184 | 435 | 1 419 | 1 250 | 1 115 | 661 | 300 | 4 | Male |
| Женски | 4 769 | 389 | 1 347 | 1 201 | 1 037 | 551 | 241 | 3 | Female |

¹⁾ Укључена су дјеца која су рођена 2010. године и раније
Children born in 2010 and earlier are included

3. ДЈЕЦА КОЈА СУ ПОХАЂАЛА ПРОГРАМ ПРЕДШКОЛСКОГ ВАСПИТАЊА И ОБРАЗОВАЊА ПРЕД ПОЛАЗАК У ШКОЛУ У ШКОЛСКОЈ 2016/2017. ГОДИНИ, ПРЕМА МЈЕСТУ ГДЈЕ ЈЕ ПРЕДШКОЛСКА УСТАНОВА ИЗВОДИЛА ПРОГРАМ
CHILDREN WHO ATTENDED A PRESCHOOL PROGRAMME OF EDUCATION PRIOR TO ENROLLING IN SCHOOL IN THE SCHOOL YEAR 2016/2017, BY PLACE WHERE THE PROGRAMME WAS CARRIED OUT BY A PRESCHOOL INSTITUTION¹⁾

| Програм се изводи при | Број васпитних група Number of educational groups | Дјеца Children | | | | Programme is carried out in |
|-----------------------|--|-------------------|------------------|---|------------------|-----------------------------|
| | | укупно total | | од тога, дјеца са посебним потребама out of which, children with special needs | | |
| | | свега all | женски female | свега all | женски female | |
| УКУПНО | 154 | 3 602 | 1 723 | 20 | 5 | TOTAL |
| Дјечјијем вртићу | 105 | 2 615 | 1 251 | 13 | 4 | Kindergarten |
| Основној школи | 49 | 987 | 472 | 7 | 1 | Primary school |
| Другој установи | - | - | - | - | - | Other institution |

4. ДЈЕЦА У ВАСПИТНИМ ГРУПАМА У ЈАСЛИЦАМА ПРЕМА СТАРОСТИ И ПОЛУ И ЗАПОСЛЕНИ У ШКОЛСКОЈ 2016/2017. ГОДИНИ
CHILDREN IN EDUCATIONAL GROUPS IN CRECHE BY AGE AND SEX IN THE SCHOOL YEAR 2016/2017

| Врста својине | Број васпитних група Number of educational groups | Укупно дјеце Children, total | | Дјеца према навршеним годинама старости Children by age in completed years | | | | | | Запослени у васпитним групама у јаслицама Employees in educational groups in creche | | Од тога, запослени у настави (васпитачи) Out of which, employed in the teaching process (educators) | | Type of ownership |
|---------------|--|---------------------------------|-----|---|------------------|--|------------------|--|------------------|--|-----|--|-----|-------------------|
| | | | | до 1 године under 1 year | | од навршене 1 до 2 године 1-2 years | | од навршене 2 до 3 године 2-3 years | | | | | | |
| | | | | свега all | женски female | свега all | женски female | свега all | женски female | | | | | |
| УКУПНО | 133 | 2 081 | 932 | 129 | 47 | 734 | 345 | 1 218 | 540 | 257 | 256 | 225 | 225 | TOTAL |
| Јавне | 86 | 1 461 | 648 | 107 | 36 | 497 | 232 | 857 | 380 | 178 | 178 | 160 | 160 | Public |
| Приватне | 47 | 620 | 284 | 22 | 11 | 237 | 113 | 361 | 160 | 79 | 78 | 65 | 65 | Private |

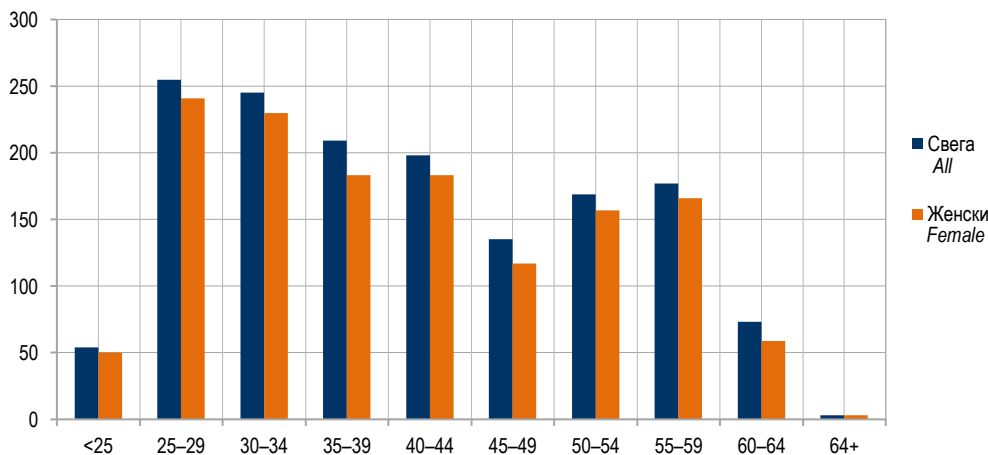
5. ЗАПОСЛЕНИ У ПРЕДШКОЛСКИМ УСТАНОВАМА ПРЕМА ПОЛУ И ВРСТИ РАДНОГ ВРЕМЕНА У ШКОЛСКОЈ 2016/2017. ГОДИНИ¹⁾
EMPLOYEES IN PRESCHOOL INSTITUTIONS BY SEX AND DURATION OF WORKING HOURS IN THE SCHOOL YEAR 2016/2017¹⁾

| | Укупно Total | | Запослени у управи Employees in the management | | Запослени у настави Employees in the teaching process | | Педагошки савјетници Pedagogical advisors | | Здравствени стручњаци Health care professionals | | Запослени на одржавању и оператива Employees on maintenance and operatives | | Запослени у администрацији Employees in the administration | | |
|----------------------------|-----------------|------------------|---|------------------|--|------------------|--|------------------|--|------------------|---|------------------|---|------------------|-------------------|
| | свега all | женски female | свега all | женски female | свега all | женски female | свега all | женски female | свега all | женски female | свега all | женски female | свега all | женски female | |
| УКУПНО | 1 518 | 1 389 | 84 | 65 | 794 | 779 | 62 | 59 | 70 | 69 | 416 | 341 | 92 | 76 | TOTAL |
| Са пуним радним временом | 1 419 | 1 297 | 80 | 62 | 739 | 726 | 56 | 53 | 69 | 68 | 384 | 313 | 91 | 75 | Working full-time |
| Са непуним радним временом | 99 | 92 | 4 | 3 | 55 | 53 | 6 | 6 | 1 | 1 | 32 | 28 | 1 | 1 | Working part-time |

¹⁾ Категорије запослених у образовању усклађене су са методологијом EUROSTAT-а, UNESCO-а, и OECD-а.
Categories of employees in education are in line with the methodologies of EUROSTAT, UNESCO and OECD.

6. ЗАПОСЛЕНИ У ПРЕДШКОЛСКИМ УСТАНОВАМА ПРЕМА ПОЛУ И СТАРОСНИМ ГРУПАМА У ШКОЛСКОЈ 2016/2017. ГОДИНИ
EMPLOYEES IN PRESCHOOL INSTITUTIONS BY SEX AND AGE GROUP IN THE SCHOOL YEAR 2016/2017

| | Пол | Године старости Age | | | | | | | | | | | Sex | |
|--------|--------|------------------------|-----|-------|-------|-------|-------|-------|-------|-------|-------|-----|--------|-------|
| | | укупно total | <25 | 25–29 | 30–34 | 35–39 | 40–44 | 45–49 | 50–54 | 55–59 | 60–64 | 64+ | | |
| УКУПНО | свега | 1 518 | 54 | 255 | 245 | 209 | 198 | 135 | 169 | 177 | 73 | 3 | all | TOTAL |
| | женски | 1 389 | 50 | 241 | 230 | 183 | 183 | 117 | 157 | 166 | 59 | 3 | female | |



Графикон 2. Запослени у предшколским установама према полу и старосним групама у школској 2016/2017. години
Graph 2. Employees in preschool institutions by sex and age group, in the school year 2016/2017

Саопштење припремила: Милка Лончар
e-mail: milka.loncar@rzs.rs.ba

Издаје Републички завод за статистику, Република Српска, Бања Лука, Вељка Млађеновића 12д – Тел. +387 51 332 700 – Др Радмила Чичковић, директор – Владан Сибиновић, главни уредник – Излази годишње – Саопштење је објављено на Интернету на адреси: www.rzs.rs.ba – Е-mail: stat@rzs.rs.ba – Приликом коришћења података обавезно навести извор

Prepared by: Milka Lončar
e-mail: milka.loncar@rzs.rs.ba

Published by Republika Srpska Institute of Statistics, Banja Luka, Veljka Mladenovića 12d – Tel. +387 51 332 700 – Radmila Čičković, PhD, Director General - Vladan Sibinović, Editor in chief – Annual periodicity – Release is available on the Internet at: www.rzs.rs.ba – E-mail: stat@rzs.rs.ba – These data can be used provided the source is acknowledged