

БРУТО ДОМАЋИ ПРОИЗВОД, ПРОИЗВОДНИ ПРИСТУП GROSS DOMESTIC PRODUCT, PRODUCTION APPROACH

У овом саопштењу објављују се подаци о бруто домаћем производу и бруто додатој вриједности за 2019. и 2020. годину. Обрачун је урађен производним приступом, а заснован је на концепту Европског система рачуна из 2010. године (European System of Accounts – ESA 2010).

Сагласно ESA 2010 методологији, бруто производња и бруто додата вриједност су вредноване по основним цијенама које представљају износ који произвођач прима од купца за јединицу производа и услуге умањен за све порезе на производе и увећан за примљене субвенције на производе.

Бруто домаћи производ у тржишним цијенама чини бруто додата вриједност у основним цијенама увећана за порезе, а умањена за субвенције на производе.

F I S I M (Financial Intermediation Services Indirectly Measured) представља разлику између потраживања по основу камата (активне камате) и обавеза по каматама (пасивне камате) за институционалне јединице финансијског посредовања. Овом ставком је извршена корекција бруто додате вриједности за ниво укупне економије.

У обрачун бруто домаћег производа, као резултат Eurostat – OECD пројекта “Побољшање исцрпљивости у националним рачунима”, укључена је процјена непокривене економије (NOE). Илегалне активности нису обухваћене.

Макроекономски агрегати исказани су у текућим цијенама по подручјима Класификације дјелатности КД БиХ 2010, која садржајно и структурно у потпуности одговара ЕУ Статистичкој класификацији дјелатности NACE Rev 2.

За обрачун бруто домаћег производа у цијенама претходне године примијењена је метода једноструке дефлације на бруто вриједност производње или метода једноструке екстраполације, зависно од расположивих индикатора.

Серија података према ESA 2010 од 2000. године, може да се преузме у [бази података](#).

This release presents data on Gross domestic product and Gross value added for 2019 and 2020. The calculation is done using the production approach, and it is based on the European System of Accounts from 2010 concept.

In accordance with the ESA 2010, Output and Gross value added are calculated at basic prices representing an amount receivable by a producer from a purchaser for a unit of product or service as produced as an output, decreased by all taxes on products and increased by all subsidies receivable for products.

Gross domestic product at market prices is derived from the Gross value added at basic prices plus taxes and minus subsidies on products.

F I S I M (Financial Intermediation Services Indirectly Measured) is defined as the difference between the interest receivable by financial intermediaries on their loan and deposit assets and the interest payable on deposit and loan liabilities. This item served to correct the Gross value added at the total economy level.

Non-observed economy (NOE) is included in the Gross domestic product calculation, as result of the Eurostat – OECD Project “Improvement of the exhaustiveness of the National accounts”. Illegal activities are not included.

Macroeconomic aggregates are shown at current prices, by section of the Classification of Economic Activities KD BiH 2010, which is in its content and structure completely harmonized with the EU Classification of Economic Activities NACE Rev 2.

Single deflation method for Output or single extrapolation method, depending on available indicators, are used for the Gross domestic product calculation at previous year prices.

Series of data according to the ESA 2010 from 2000 are available in the [database](#).

1. БРУТО ДОМАЋИ ПРОИЗВОД, ТЕКУЋЕ ЦИЈЕНЕ GROSS DOMESTIC PRODUCT, CURRENT PRICES

	2019	2020	
Бруто домаћи производ, хиљ. КМ	11 251 324	11 131 849	Gross domestic product, thous. KM
Бруто домаћи производ по становнику, КМ	9 848	9 797	Gross domestic product per capita, KM
Становништво – процјена средином године ¹⁾	1 142 495	1 136 274	Population – mid-year estimate ¹⁾
Бруто домаћи производ, хиљ. EUR	5 752 799	5 691 711	Gross domestic product, thous. EUR
Бруто домаћи производ по становнику, EUR	5 035	5 009	Gross domestic product per capita, EUR
Просјечан годишњи курс, КМ/EUR ²⁾	1,9558	1,9558	Average annual exchange rate KM/EUR ²⁾
Бруто домаћи производ, хиљ. USD	6 439 631	6 484 824	Gross domestic product, thous. USD
Бруто домаћи производ по становнику, USD	5 636	5 707	Gross domestic product per capita, USD
Просјечан годишњи курс, КМ/USD ²⁾	1,7472	1,7166	Average annual exchange rate KM/USD ²⁾

¹⁾ Процјена броја становника заснована је на резултатима добијеним из Пописа становништва 2013 /Population estimate based on the results of the Census of Population 2013

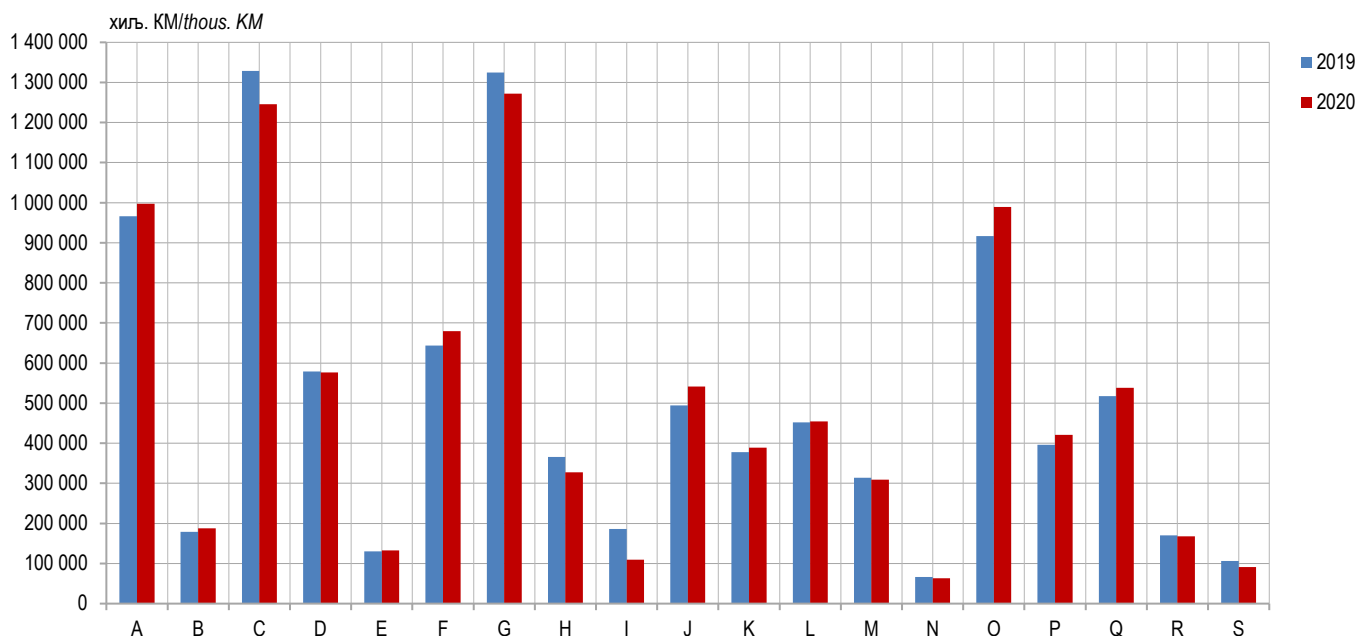
²⁾ Извор: Централна банка Босне и Херцеговине/Source: Central Bank of Bosnia and Herzegovina

2. БРУТО ДОМАЋИ ПРОИЗВОД И БРУТО ДОДАТА ВРИЈЕДНОСТ
GROSS DOMESTIC PRODUCT AND GROSS VALUE ADDED

	Бруто додата вриједност, хил. КМ – текуће цијене <i>Gross value added, thous. KM – current prices</i>		Структура, % <i>Structure, %</i>		Индекс <i>Index</i>	Стопа реалног раста, % <i>Real growth rates, %</i>	
	2019	2020	2019	2020	$\frac{2020}{2019}$	2020	
A Пољопривреда, шумарство и риболов	966 370	997 631	8,6	9,0	103,2	4,7	<i>A Agriculture, forestry and fishing</i>
B Вађење руда и камена	179 065	187 951	1,6	1,7	105,0	-1,7	<i>B Mining and quarrying</i>
C Прерађивачка индустрија	1 328 546	1 245 526	11,8	11,2	93,8	-9,2	<i>C Manufacturing</i>
D Производња и снабдијевање електричном енергијом, гасом, паром и климатизација	579 337	576 713	5,1	5,2	99,5	-3,9	<i>D Electricity, gas, steam and air-conditioning supply</i>
E Снабдијевање водом; канализација, управљање отпадом и дјелатности санације (ремедијације) животне средине	130 455	132 800	1,2	1,2	101,8	3,0	<i>E Water supply, sewerage, waste management and remediation activities</i>
F Грађевинарство	643 664	679 485	5,7	6,1	105,6	6,5	<i>F Construction</i>
G Трговина на велико и на мало; поправка моторних возила и мотоцикала	1 324 630	1 271 948	11,8	11,4	96,0	-2,8	<i>G Wholesale and retail trade; repair of motor vehicles and motorcycles</i>
H Саобраћај и складиштење	365 581	327 518	3,3	2,9	89,6	-11,9	<i>H Transportation and storage</i>
I Дјелатности пружања смјештаја, припреме и послуживања хране; хотелијерство и угоститељство	186 483	109 551	1,7	1,0	58,7	-34,5	<i>I Accommodation and food services activities</i>
J Информације и комуникације	494 448	541 712	4,4	4,9	109,6	7,2	<i>J Information and communication</i>
K Финансијске дјелатности и дјелатности осигурања	378 121	389 300	3,4	3,5	103,0	3,4	<i>K Financial and insurance activities</i>
L Пословање некретнинама	452 016	454 459	4,0	4,1	100,5	1,1	<i>L Real estate activities</i>
од тога, импутирана рента	385 603	383 803	3,4	3,4	99,5	-0,5	<i>of which, imputed rent</i>
M Стручне, научне и техничке дјелатности	314 108	309 457	2,8	2,8	98,5	-3,3	<i>M Professional, scientific and technical activities</i>
N Административне и помоћне услужне дјелатности	66 806	63 387	0,6	0,5	94,9	-2,1	<i>N Administrative and support service activities</i>
O Јавна управа и одбрана; обавезно социјално осигурање	916 431	988 993	8,1	8,9	107,9	1,8	<i>O Public administration and defense; compulsory social security</i>
P Образовање	395 891	420 757	3,5	3,8	106,3	-0,4	<i>P Education</i>
Q Дјелатности здравствене заштите и социјалног рада	517 171	538 581	4,6	4,8	104,1	1,6	<i>Q Human health and social work activities</i>
R Умјетност, забава и рекреација	169 899	167 633	1,5	1,5	98,7	-3,4	<i>R Arts, entertainment and recreation</i>
S Остале услужне дјелатности	106 016	90 944	0,9	0,8	85,8	-11,7	<i>S Other service activities</i>
FISIM (минус)	224 843	230 753	2,0	2,1	102,6	2,9	<i>FISIM (minus)</i>
Бруто додата вриједност	9 290 195	9 263 593	82,6	83,2	99,7	-1,7	Gross value added
Порези на производе минус субвенције на производе	1 961 129	1 868 256	17,4	16,8	95,3	-5,8	<i>Taxes on products less subsidies on products</i>
Бруто домаћи производ	11 251 324	11 131 849	100,0	100,0	98,9	-2,5	Gross domestic product

3. БРУТО ДОДАТА ВРИЈЕДНОСТ ПО ИНСТИТУЦИОНАЛНИМ СЕКТОРИМА, ТЕКУЋЕ ЦИЈЕНЕ
GROSS VALUE ADDED BY INSTITUTIONAL SECTOR, CURRENT PRICES

	Бруто додата вриједност, по институционалним секторима, хилј. КМ Gross value added, by institutional sectors, thous. KM		Структура, % Structure, %		
	2019	2020	2019	2020	
Нефинансијски сектор	5 323 318	5 325 156	57,3	57,5	Non-financial sector
Финансијски сектор	378 747	390 158	4,1	4,2	Financial sector
Сектор општа држава	1 786 811	1 922 619	19,2	20,7	General government sector
Сектор домаћинства	1 963 303	1 792 733	21,1	19,4	Households sector
Сектор непрофитних институционалних јединица које служе домаћинствима (НПИСД)	62 859	63 680	0,7	0,7	Sector of non-profit institutions serving households (NPISHs)
FISIM (минус)	224 843	230 753	2,4	2,5	FISIM (minus)
Бруто додата вриједност	9 290 195	9 263 593	100,0	100,0	Gross value added



Графикон 1. Бруто додата вриједност, по подручјима, текуће цијене
Graph 1. Gross value added, by section, current prices

Припрема саопштења: Жана Алагич
E-mail: zana.alagic@rzs.rs.ba

Prepared by: Žana Alagić
E-mail: zana.alagic@rzs.rs.ba

Издаје Републички завод за статистику, Република Српска, Бања Лука, Вељка Млађеновића 12д – Тел. +387 51 332 700 – в. д. директора Дарко Милуновић, главни уредник – Излази годишње – Саопштење је објављено на Интернету на адреси: www.rzs.rs.ba – E-mail: stat@rzs.rs.ba – Приликом коришћења података обавезно навести извор

Published by Republika Srpska Institute of Statistics, Banja Luka, Veljka Mladenovića 12d – Tel. +387 51 332 700 – Acting Director Darko Milunović, Editor in chief – Annual periodicity – Release is available on the Internet at: www.rzs.rs.ba – E-mail: stat@rzs.rs.ba – These data can be used provided the source is acknowledged