



ИНДЕКСИ ПРОМЕТА ИНДУСТРИЈЕ INDUSTRIAL TURNOVER INDEX

Укупан промет индустрије у Републици Српској у фебруару 2026. године, у поређењу са просјечним прометом индустрије у 2025. години, мањи је за 4,5%.

Ако упоредимо промет на домаћем и иностраном тржишту у истом периоду, на иностраном тржишту забиљежен је раст од 3,6%, док је на домаћем тржишту забиљежен пад од 14,5%.

Укупан промет индустрије у Републици Српској у фебруару 2026. године, у поређењу са фебруаром 2025. године, већи је за 5,9%.

Ако упоредимо промет на домаћем и иностраном тржишту у истом периоду, на иностраном тржишту забиљежен је раст од 11,5%, док је на домаћем тржишту забиљежен пад од 0,2%.

Укупан промет индустрије у Републици Српској у периоду јануар-фебруар 2026. године, у поређењу са истим периодом прошле године, мањи је за 3,0%.

Ако упоредимо промет на домаћем и иностраном тржишту у истом периоду, на иностраном тржишту забиљежен је пад од 0,9% и на домаћем тржишту пад од 6,7%.

Укупни десезонирани промет индустрије у Републици Српској у фебруару 2026. године, у поређењу са јануаром 2026. године, већи је за 10,4%. Ако упоредимо промет на домаћем и иностраном тржишту у истом периоду, на иностраном тржишту забиљежен је раст од 14,6% и на домаћем тржишту раст од 5,2%.

У фебруару 2026. године, у поређењу са фебруаром 2025. године, укупни календарски прилагођени промет индустрије у Републици Српској биљежи раст од 6,2%. Ако упоредимо промет на домаћем и иностраном тржишту у истом периоду, на иностраном тржишту остварен је раст од 11,5%, док је на домаћем тржишту забиљежен пад од 0,2%.

Подаци дати у саопштењу добијени су на основу Мјесечног извјештаја индустрије (М КПС ИНД-1). Извјештај М КПС ИНД-1 подноси у узорак изабрана предузећа чија је претежна дјелатност, према важећој Класификацији дјелатности, разврстана у подручја: (В) Вађење руда и камена и (С) Прерађивачка индустрија. Обухваћене су и индустријске јединице неиндустријских предузећа.

Приходи од продаје на домаћем тржишту представљају продају производа и услуга на подручју БиХ, док се приходи од продаје на иностраном тржишту сматра продаја ван подручја БиХ.

Десезонирање је извршено методом TRAMO-SEATS на мјесечној серији индекса, која почиње индексом за јануар 2010. године, за индустрију укупно и главне индустријске групе (ГИГ) на домаћем и иностраном тржишту. Продужавање серије индекса додавањем индекса за сваки наредни мјесец може, због карактеристика примјене методе десезонирања, проузроковати накнадне промјене већ објављених десезонираних и календарски прилагођених индекса.

Десезонирани индекси подразумевају да су подаци прилагођени за утицај сезоне и календарских дана.

Календарски прилагођени индекси подразумевају да су подаци прилагођени за календарске дане.

Детаљнија методолошка објашњења и дефиниције могу се пронаћи на www.rzs.rs.ba.

Total industrial turnover in Republika Srpska in February 2026, compared to the 2025 average, decreased by 4.5%.

A comparison made based on domestic and non-domestic markets indicates that non-domestic industrial turnover increased by 3.6%, while domestic industrial turnover decreased by 14.5% during the same period.

Total industrial turnover in Republika Srpska in February 2026, compared to February 2025, increased by 5.9%.

A comparison made based on domestic and non-domestic markets indicates that non-domestic industrial turnover increased by 11.5%, while domestic industrial turnover decreased by 0.2% during the same period.

Total industrial turnover in Republika Srpska in the period January – February 2026, compared to the same period of the previous year, decreased by 3.0%.

A comparison made based on domestic and non-domestic markets indicates that non-domestic industrial turnover decreased by 0.9% and domestic industrial turnover decreased by 6.7% during the same period.

Total seasonally adjusted industrial turnover in Republika Srpska in February 2026, compared to January 2026, increased by 10.4%. A comparison made based on domestic and non-domestic markets indicates that non-domestic industrial turnover increased by 14.5% and domestic industrial turnover increased by 5.2% during the same period.

In February 2026, compared to February 2025, total working-day adjusted industrial turnover in Republika Srpska increased by 6.2%. A comparison made based on domestic and non-domestic markets indicates that non-domestic industrial turnover increased by 11.5% while domestic industrial turnover decreased by 0.2% during the same period.

Data presented in this release were obtained through the "Monthly Report on Industry" (M KPS IND-1). The report M KPS IND-1 is submitted by sample enterprises whose principal activity, according to the current Classification of Economic Activities, is classified into the following sections: (B) Mining and quarrying and (C) Manufacturing. Industrial units of non-industrial enterprises are covered as well.

Revenues from sales on domestic market are generated with sales of products and services in Bosnia and Herzegovina, while revenues from sales on non-domestic market refer to sales outside Bosnia and Herzegovina.

Seasonal adjustment has been performed using the TRAMO-SEATS method on the monthly index series beginning with the index from January 2010, for total industry and for main industrial groupings (MIGs) on domestic and non-domestic markets. Due to the character of the implemented seasonal adjustment method, the extension of index series by adding new monthly observations for each following month can cause subsequent corrections of already published seasonally and working-day adjusted indices.

Seasonally adjusted indices indicate that data are adjusted for both seasonal and working-day effects.

Working day adjusted indices indicate that data are adjusted only for working-day effects.

Detailed methodological explanations and definitions are published on the website www.rzs.rs.ba.

1. ИНДЕКСИ ПРОМЕТА ИНДУСТРИЈЕ – УКУПНО, ПРЕМА ГИГ¹⁾ 2010 И ПРЕМА ТРЖИШТИМА
INDUSTRIAL TURNOVER INDICES – TOTAL, BY MIGs 2010¹⁾ AND BY MARKETS

Ø2025=100

	Структура Structure	II 2026 Ø 2025	II 2026 II 2025	I-II 2026 I-II 2025	
ИНДУСТРИЈА УКУПНО	100,00	95,5	105,9	97,0	INDUSTRY TOTAL
ПРЕМА ГИГ 2010					BY MIGs 2010
AI Интермедијарни производи	56,10	95,6	104,6	93,4	AI Intermediate goods
AE Енергија	2,01	51,3	73,9	74,1	AE Energy
BB Капитални производи	10,63	101,5	115,7	113,0	BB Capital goods
CD Трајни производи за широку потрошњу	4,40	115,6	113,5	106,7	CD Durable consumer goods
CN Нетрајни производи за широку потрошњу	26,86	92,4	105,7	98,7	CN Non-durable consumer goods
ПРЕМА ТРЖИШТИМА					BY MARKETS
Домаће тржиште - Укупно	45,00	85,5	99,8	93,3	Domestic industrial turnover - Total
Инострано тржиште - Укупно	55,00	103,6	111,5	99,1	Non-domestic industrial turnover - Total

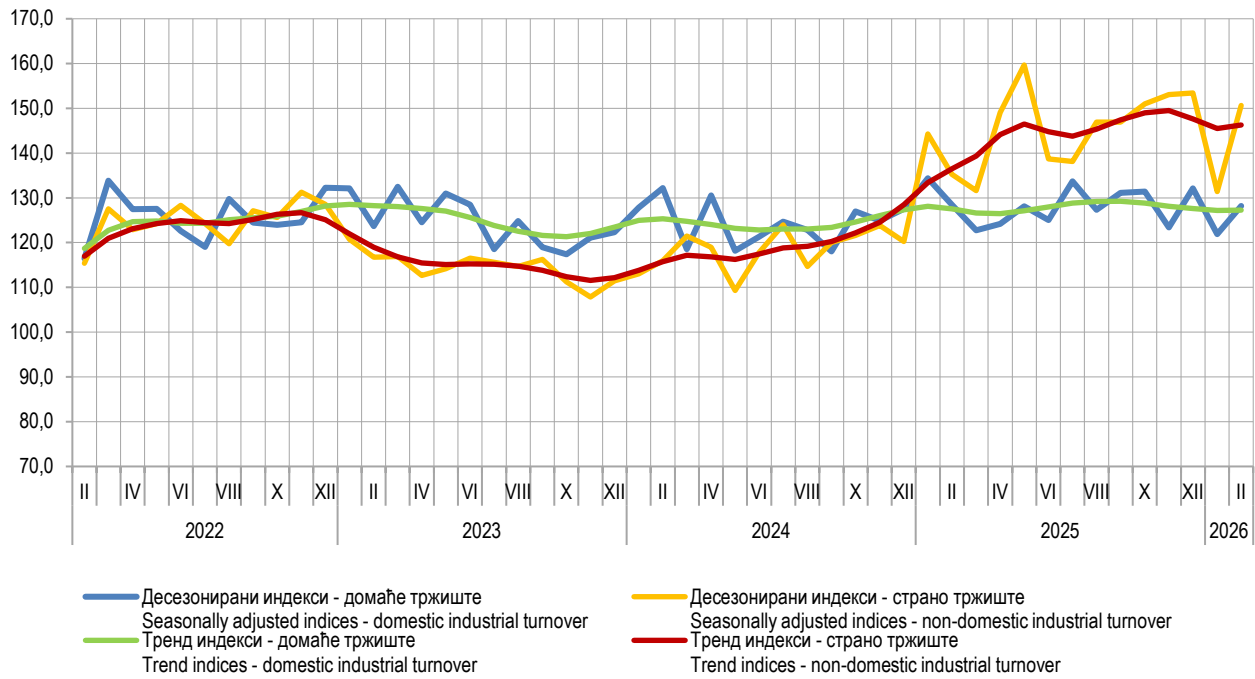
¹⁾ Главне индустријске групе дефинисане на основу економске намене производа.
Main industrial groupings defined in accordance with economic purpose of products.

2. ПРОМЕТ ИНДУСТРИЈЕ – МЈЕСЕЧНЕ СТОПЕ ПРОМЈЕНА ИЗРАЧУНАТЕ ИЗ ДЕСЕЗОНИРАНИХ ИНДЕКСА, ФЕБРУАР 2026.
INDUSTRIAL TURNOVER – MONTH-ON-MONTH CHANGE RATES CALCULATED ON THE BASIS OF SEASONALLY ADJUSTED INDICES, FEBRUARY 2026

	<u>IX 2025</u> VIII 2025	<u>X 2025</u> IX 2025	<u>XI 2025</u> X 2025	<u>XII 2025</u> XI 2025	<u>I 2026</u> XII 2025	<u>II 2026</u> I 2026	
ИНДУСТРИЈА УКУПНО	1,4	1,6	-2,0	3,3	-11,4	10,4	INDUSTRY TOTAL
ПРЕМА ТРЖИШТИМА							BY MARKETS
Домаће тржиште - Укупно	3,0	0,2	-6,1	7,1	-7,7	5,2	Domestic industrial turnover - Total
Инострано тржиште- Укупно	0,0	2,8	1,4	0,2	-14,4	14,6	Non-domestic industrial turnover - Total

3. ПРОМЕТ ИНДУСТРИЈЕ – ГОДИШЊЕ СТОПЕ ПРОМЈЕНА ИЗРАЧУНАТЕ ИЗ КАЛЕНДАРСКИ ПРИЛАГОЂЕНИХ ИНДЕКСА, ФЕБРУАР 2026.
INDUSTRIAL TURNOVER – YEAR-ON-YEAR CHANGE RATES CALCULATED ON THE BASIS OF WORKING-DAY ADJUSTED INDICES, FEBRUARY 2026

	<u>IX 2025</u> IX 2024	<u>X 2025</u> X 2024	<u>XI 2025</u> XI 2024	<u>XII 2025</u> XII 2024	<u>I 2026</u> I 2025	<u>II 2026</u> II 2025	<u>I-II 2026</u> I-II 2025	
ИНДУСТРИЈА УКУПНО	16,9	14,6	12,1	18,4	-11,5	6,2	-2,0	INDUSTRY TOTAL
ПРЕМА ТРЖИШТИМА								BY MARKETS
Домаће тржиште - Укупно	11,2	3,9	-1,6	4,0	-9,6	-0,2	-4,5	Domestic industrial turnover - Total
Инострано тржиште - Укупно	21,5	23,3	23,3	30,3	-13,0	11,5	0,0	Non-domestic industrial turnover - Total



Графикон 1. Индекси промета индустрије, фебруар 2022 – фебруар 2026. (2021=100)
Graph 1. Industrial turnover indices, February 2022 – February 2026 (2021=100)

Припрема саопштења: Јелена Комљеновић
e-mail: jelena.komljenovic@rzs.rs.ba

Издаје Републички завод за статистику, Република Српска, Бања Лука, Владике
Платона бб – Тел. +387 51 332 700 – директор Дарко Милуновић, главни уредник
– Излази мјесечно – Саопштење је објављено на Интернету на адреси:
www.rzs.rs.ba – E-mail: stat@rzs.rs.ba – Приликом коришћења података
обавезно навести извор

Prepared by: Jelena Komljenović
e-mail: jelena.komljenovic@rzs.rs.ba

Published by Republika Srpska Institute of Statistics, Banja Luka, Vladike Platona bb
– Tel. +387 51 332 700 – Director Darko Milunović, Editor in chief – Monthly periodicity
– Release is available on the Internet at: www.rzs.rs.ba – E-mail: stat@rzs.rs.ba –
These data can be used provided the source is acknowledged