

ИНДЕКСИ ПРОМЕТА ИНДУСТРИЈЕ INDUSTRIAL TURNOVER INDEX

Укупан промет индустрије у Републици Српској у јануару 2026. године, у поређењу са просјечним прометом индустрије у 2025. години, мањи је за 32,4%.

Ако упоредимо промет на домаћем и иностраном тржишту у истом периоду, на иностраном тржишту забиљежен је пад од 0,7% и на домаћем тржишту пад од 33,8%.

Укупан промет индустрије у Републици Српској у јануару 2026. године, у поређењу са јануаром 2025. године, мањи је за 13,2%.

Ако упоредимо промет на домаћем и иностраном тржишту у истом периоду, на иностраном тржишту забиљежен је пад од 15,1% и на домаћем тржишту пад од 31,4%.

Укупни десезонирани промет индустрије у Републици Српској у јануару 2026. године, у поређењу са децембром 2025. године, мањи је за 11,5%. Ако упоредимо промет на домаћем и иностраном тржишту у истом периоду, на домаћем тржишту забиљежен је пад од 7,8% и на иностраном тржишту пад од 14,6%.

У јануару 2026. године, у поређењу са јануаром 2025. године, укупни календарски прилагођени промет индустрије у Републици Српској биљежи пад од 11,5%. Ако упоредимо промет на домаћем и иностраном тржишту у истом периоду, на домаћем тржишту забиљежен је пад од 9,6% и на иностраном тржишту пад од 13,0%.

Подаци дати у саопштењу добијени су на основу Мјесечног извјештаја индустрије (М КПС ИНД-1). Извјештај М КПС ИНД-1 подносе у узорак изабрана предузећа чија је претежна дјелатност, према важећој Класификацији дјелатности, разврстана у подручја: (В) Вађење руда и камена и (С) Прерађивачка индустрија. Обухваћене су и индустријске јединице неиндустријских предузећа.

Приходи од продаје на домаћем тржишту представљају продају производа и услуга на подручју БиХ, док се приходима од продаје на иностраном тржишту сматра продаја ван подручја БиХ.

Десезонирање је извршено методом TRAMO-SEATS у JDEMETRA+ 2.2.3 окружењу на мјесечној серији индекса, која почиње индексом за јануар 2010. године, за индустрију укупно и главне индустријске групе (ГИГ) на домаћем и иностраном тржишту. Продужавање серије индекса додавањем индекса за сваки наредни мјесец може, због карактеристика примјенене методе десезонирања, проузроковати накнадне промјене већ објављених десезонираних и календарски прилагођених индекса.

Десезонирани индекси подразумевају да су подаци прилагођени за утицај сезоне и календарских дана.

Календарски прилагођени индекси подразумевају да су подаци прилагођени за календарске дане.

Детаљнија методолошка објашњења и дефиниције могу се пронаћи на www.rzs.rs.ba.

Total industrial turnover in Republika Srpska in January 2026, compared to the 2025 average, decreased by 32.4%.

A comparison made based on domestic and non-domestic markets indicates that non-domestic industrial turnover decreased by 0.7% and domestic industrial turnover decreased by 33.8%.

Total industrial turnover in Republika Srpska in January 2026, compared to January 2025, decreased by 13.2%.

A comparison made based on domestic and non-domestic markets indicates that non-domestic industrial turnover decreased by 15.1% and domestic industrial turnover decreased by 31.4%.

Total seasonally adjusted industrial turnover in Republika Srpska in January 2026, compared to December 2025, decreased by 11.5%. A comparison made based on domestic and non-domestic markets indicates that domestic industrial turnover decreased by 7.8% and non-domestic industrial turnover decreased by 14.6%.

In January 2026, compared to January 2025, total working-day adjusted industrial turnover in Republika Srpska decreased by 11.5%. A comparison made based on domestic and non-domestic markets in the same period indicates that domestic industrial turnover decreased by 9.6% and non-domestic industrial turnover decreased by 13.0%.

Data presented in this release were obtained through the "Monthly Report on Industry" (M KPS IND-1). The report M KPS IND-1 is submitted by sample enterprises whose principal activity, according to the current Classification of Economic Activities, is classified into the following sections: (B) Mining and quarrying and (C) Manufacturing. Industrial units of non-industrial enterprises are covered as well.

Revenues from sales on domestic market are generated with sales of products and services in Bosnia and Herzegovina, while revenues from sales on non-domestic market refer to sales outside Bosnia and Herzegovina.

Seasonal adjustment has been performed using the TRAMO-SEATS method in the JDEMETRA+2.2.3 environment on the monthly index series beginning with the index from January 2010, for total industry and for main industrial groupings (MIGs) on domestic and non-domestic markets. Due to the character of the implemented seasonal adjustment method, the extension of index series by adding new monthly observations for each following month can cause subsequent corrections of already published seasonally and working-day adjusted indices.

Seasonally adjusted indices indicate that data are adjusted for both seasonal and working-day effects.

Working day adjusted indices indicate that data are adjusted only for working-day effects.

Detailed methodological explanations and definitions are published on the website www.rzs.rs.ba.

1. ИНДЕКСИ ПРОМЕТА ИНДУСТРИЈЕ – УКУПНО, ПРЕМА ГИГ¹⁾ 2010 И ПРЕМА ТРЖИШТИМА
INDUSTRIAL TURNOVER INDICES – TOTAL, BY MIGs¹⁾ 2010 AND BY MARKETS

Ø2025=100

	Структура Structure	I 2026 Ø 2025	I 2026 I 2025	
ИНДУСТРИЈА УКУПНО	100,00	67,6	86,8	INDUSTRY TOTAL
ПРЕМА ГИГ 2010				BY MIGs 2010
AI Интермедијарни производи	56,10	64,1	80,6	AI Intermediate goods
AE Енергија	2,01	44,9	74,4	AE Energy
BB Капитални производи	10,63	66,8	109,0	BB Capital goods
CD Трајни производи за широку потрошњу	4,40	78,1	98,1	CD Durable consumer goods
CN Нетрајни производи за широку потрошњу	26,86	75,0	91,4	CN Non-durable consumer goods
ПРЕМА ТРЖИШТИМА				BY MARKETS
Домаће тржиште - Укупно	45,00	66,2	68,6	Domestic industrial turnover - Total
Инострано тржиште - Укупно	55,00	99,3	84,9	Non-domestic industrial turnover - Total

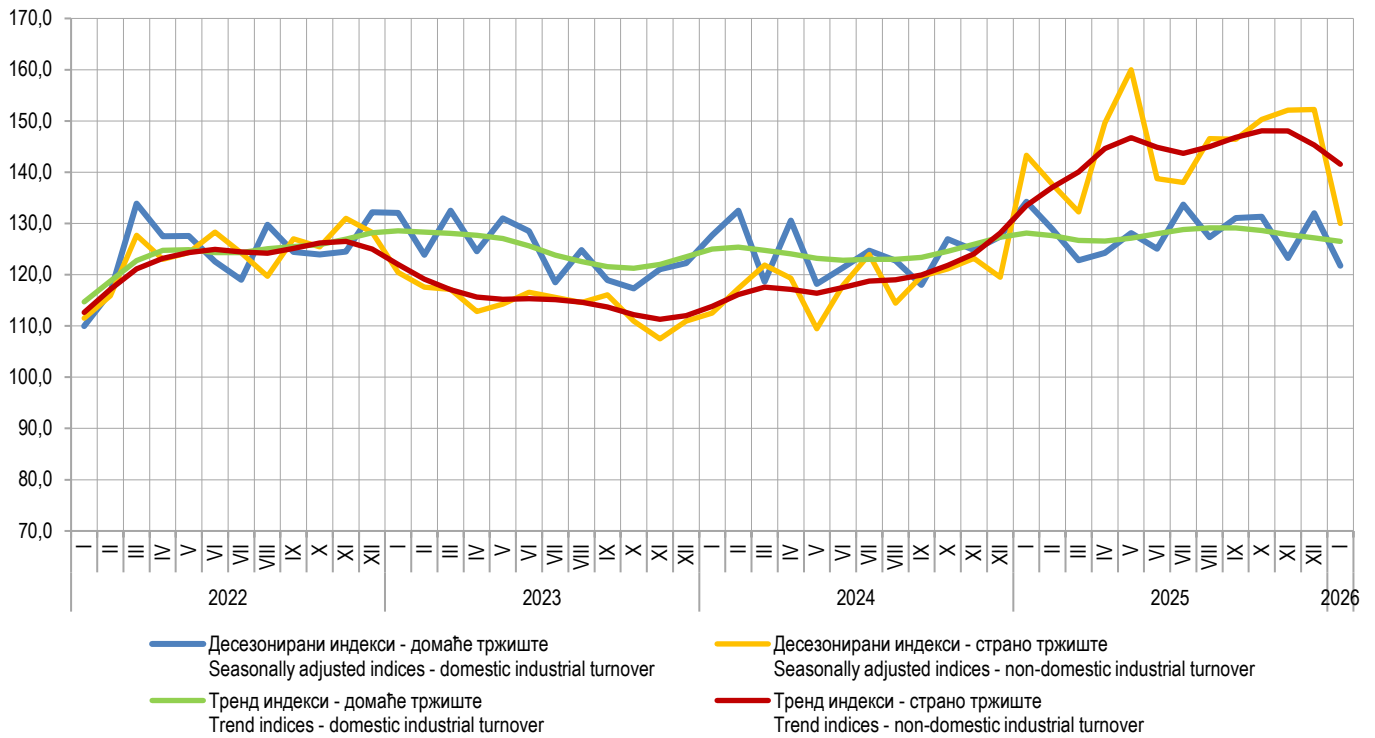
¹⁾ Главне индустријске групе дефинисане на основу економске намене производа.
Main industrial groupings defined in accordance with economic purpose of products.

2. ПРОМЕТ ИНДУСТРИЈЕ – МЈЕСЕЧНЕ СТОПЕ ПРОМЈЕНА ИЗРАЧУНАТЕ ИЗ ДЕСЕЗОНИРАНИХ ИНДЕКСА, ЈАНУАР 2026.
INDUSTRIAL TURNOVER – MONTH-ON-MONTH CHANGE RATES CALCULATED ON THE BASIS OF SEASONALLY ADJUSTED INDICES, JANUARY 2026

	VIII 2025 VII 2025	IX 2025 VIII 2025	X 2025 IX 2025	XI 2025 X 2025	XII 2025 XI 2025	I 2026 XII 2025	
ИНДУСТРИЈА УКУПНО	1,3	1,3	1,5	-2,1	3,2	-11,5	INDUSTRY TOTAL
ПРЕМА ТРЖИШТИМА							BY MARKETS
Домаће тржиште - Укупно	-4,8	3,0	0,2	-6,1	7,1	-7,8	Domestic industrial turnover - Total
Инострано тржиште- Укупно	6,2	-0,1	2,6	1,2	0,1	-14,6	Non-domestic industrial turnover - Total

3. ПРОМЕТ ИНДУСТРИЈЕ – ГОДИШЊЕ СТОПЕ ПРОМЈЕНА ИЗРАЧУНАТЕ ИЗ КАЛЕНДАРСКИ ПРИЛАГОЂЕНИХ ИНДЕКСА, ЈАНУАР 2026.
INDUSTRIAL TURNOVER – YEAR-ON-YEAR CHANGE RATES CALCULATED ON THE BASIS OF WORKING-DAY ADJUSTED INDICES, JANUARY 2026

	VIII 2025 VIII 2024	IX 2025 IX 2024	X 2025 X 2024	XI 2025 XI 2024	XII 2025 XII 2024	I 2026 I 2025	
ИНДУСТРИЈА УКУПНО	20,5	16,9	14,6	12,1	18,4	-11,5	INDUSTRY TOTAL
ПРЕМА ТРЖИШТИМА							BY MARKETS
Домаће тржиште - Укупно	3,7	11,2	3,9	-1,6	4,0	-9,6	Domestic industrial turnover - Total
Инострано тржиште - Укупно	34,2	21,5	23,3	23,3	30,3	-13,0	Non-domestic industrial turnover - Total



Графикон 1. Индекси промета индустрије, јануар 2022 – јануар 2026. (2021=100)
Graph 1. Industrial turnover indices, January 2022 – January 2026 (2021=100)

Саопштење припремила: Јелена Комљеновић
e-mail: jelena.komljenovic@rzs.rs.ba

Prepared by: Jelena Komljenović
e-mail: jelena.komljenovic@rzs.rs.ba

Издаје Републички завод за статистику, Република Српска, Бања Лука, Владике
Платона бб – Тел. +387 51 332 700 – директор Дарко Милуновић, главни уредник
– Излази мјесечно – Саопштење је објављено на Интернету на адреси:
www.rzs.rs.ba – E-mail: stat@rzs.rs.ba – Приликом коришћења података
обавезно навести извор

Published by Republika Srpska Institute of Statistics, Banja Luka, Vladike Platona bb
– Tel. +387 51 332 700 – Director Darko Milunović, Editor in chief – Monthly periodicity
– Release is available on the Internet at: www.rzs.rs.ba – E-mail: stat@rzs.rs.ba –
These data can be used provided the source is acknowledged