

## ИНДЕКСИ ПРОМЕТА ИНДУСТРИЈЕ

### INDUSTRIAL TURNOVER INDEX

Укупан промет индустрије у Републици Српској у фебруару 2025. године, у поређењу са просјечним прометом индустрије у 2024. години, већи је за 3,2%.

Ако упоредимо промет на домаћем и иностраном тржишту у истом периоду, на иностраном тржишту забиљежен је раст од 14,2%, док је на домаћем тржишту забиљежен пад од 11,5%.

Укупан промет индустрије у Републици Српској у фебруару 2025. године, у поређењу са фебруаром 2024. године, већи је за 9,0%.

Ако упоредимо промет на домаћем и иностраном тржишту у истом периоду, на иностраном тржишту забиљежен је раст од 16,6%, док је на домаћем тржишту забиљежен пад од 2,5%.

Укупан промет индустрије у Републици Српској у периоду јануар-фебруар 2025. године, у поређењу са истим периодом прошле године, већи је за 13,0%.

Ако упоредимо промет на домаћем и иностраном тржишту у истом периоду, на иностраном тржишту забиљежен је раст од 21,0% и на домаћем тржишту раст од 0,9%.

Укупни десезонирани промет индустрије у Републици Српској у фебруару 2025. године, у поређењу са јануаром 2025. године, мањи је за 1,9%. Ако упоредимо промет на домаћем и иностраном тржишту у истом периоду, на иностраном тржишту забиљежен је пад од 1,2% и на домаћем тржишту пад од 2,9%.

У фебруару 2025. године, у поређењу са фебруаром 2024. године, укупни календарски прилагођени промет индустрије у Републици Српској биљежи раст од 8,8%. Ако упоредимо промет на домаћем и иностраном тржишту у истом периоду, на иностраном тржишту остварен је раст од 17,2%, док је на домаћем тржишту забиљежен пад од 2,5%.

Подаци дати у саопштењу добијени су на основу Мјесечног извјештаја индустрије (М КПС ИНД-1). Извјештај М КПС ИНД-1 подноси у узорак изабрана предузећа чија је претежна дјелатност, према важећој Класификацији дјелатности, разврстана у подручја: (В) Вађење руда и камена и (С) Прерађивачка индустрија. Обухваћене су и индустријске јединице неиндустријских предузећа.

Приходи од продаје на домаћем тржишту представљају продају производа и услуга на подручју БиХ, док се приходима од продаје на иностраном тржишту сматра продаја ван подручја БиХ.

Десезонирање је извршено методом TRAMO-SEATS на мјесечној серији индекса, која почиње индексом за јануар 2010. године, за индустрију укупно и главне индустријске групе (ГИГ) на домаћем и иностраном тржишту. Продужавање серије индекса додавањем индекса за сваки наредни мјесец може, због карактеристика примјене методе десезонирања, проузроковати накнадне промјене већ објављених десезонираних и календарски прилагођених индекса.

Десезонирани индекси подразумевају да су подаци прилагођени за утицај сезоне и календарских дана.

Календарски прилагођени индекси подразумевају да су подаци прилагођени за календарске дане.

Детаљнија методолошка објашњења и дефиниције могу се пронаћи на [www.rzs.rs.ba](http://www.rzs.rs.ba).

Total industrial turnover in Republika Srpska in February 2025, compared to average 2024, increased by 3.2%.

A comparison made based on domestic and non-domestic markets indicates that non-domestic industrial turnover increased by 14.2% while domestic industrial turnover decreased by 11.5%.

Total industrial turnover in Republika Srpska in February 2025, compared to February 2024, increased by 9.0%.

A comparison made based on domestic and non-domestic markets indicates that non-domestic industrial turnover increased by 16.6% while domestic industrial turnover decreased by 2.5%.

Total industrial turnover in Republika Srpska in the period January – February 2025, compared to the same period of the previous year, increased by 13.0%.

A comparison made based on domestic and non-domestic markets indicates that non-domestic industrial turnover increased by 21.0% and domestic industrial turnover increased by 0.9%.

Total seasonally adjusted industrial turnover in Republika Srpska in February 2025, compared to January 2025, decreased by 1.9%. A comparison made based on domestic and non-domestic markets indicates that non-domestic industrial turnover decreased by 1.2% and domestic industrial turnover decreased by 2.9%.

In February 2025, compared to February 2024, total working-day adjusted industrial turnover in Republika Srpska increased by 8.8%. A comparison made based on domestic and non-domestic markets indicates that non-domestic industrial turnover increased by 17.2% while domestic industrial turnover decreased by 2.5%.

Data presented in this release were obtained through the "Monthly Report on Industry" (M KPS IND-1). The report M KPS IND-1 is submitted by sample enterprises whose principal activity, according to the current Classification of Economic Activities, is classified into the following sections: (B) Mining and quarrying and (C) Manufacturing. Industrial units of non-industrial enterprises are covered as well.

Revenues from sales on domestic market are generated with sales of products and services in Bosnia and Herzegovina, while revenues from sales on non-domestic market refer to sales outside Bosnia and Herzegovina.

Seasonal adjustment has been performed using the TRAMO-SEATS method on the monthly index series beginning with the index from January 2010, for total industry and for main industrial groupings (MIGs) on domestic and non-domestic markets. Due to the character of the implemented seasonal adjustment method, the extension of index series by adding new monthly observations for each following month can cause subsequent corrections of already published seasonally and working-day adjusted indices.

Seasonally adjusted indices indicate that data are adjusted for both seasonal and working-day effects.

Working day adjusted indices indicate that data are adjusted only for working-day effects.

Detailed methodological explanations and definitions are published on the website [www.rzs.rs.ba](http://www.rzs.rs.ba).

1. ИНДЕКСИ ПРОМЕТА ИНДУСТРИЈЕ – УКУПНО, ПРЕМА ГИГ<sup>1)</sup> 2010 И ПРЕМА ТРЖИШТИМА  
INDUSTRIAL TURNOVER INDICES – TOTAL, BY MIGs 2010<sup>1)</sup> AND BY MARKETS

Ø2024=100

	Структура Structure	II 2025 Ø2024	II 2025 II 2024	I-II 2025 I-II 2024	
ИНДУСТРИЈА УКУПНО	100,00	103,2	109,0	113,0	INDUSTRY TOTAL
ПРЕМА ГИГ 2010					BY MIGs 2010
AI Интермедијарни производи	53,60	115,1	119,9	126,0	AI Intermediate goods
AE Енергија	2,03	52,9	74,9	72,4	AE Energy
BB Капитални производи	12,69	88,6	93,8	96,3	BB Capital goods
CD Трајни производи за широку потрошњу	4,00	112,8	100,2	103,1	CD Durable consumer goods
CN Нетрајни производи за широку потрошњу	27,68	89,1	96,7	98,5	CN Non-durable consumer goods
ПРЕМА ТРЖИШТИМА					BY MARKETS
Домаће тржиште - Укупно	43,00	88,5	97,5	100,9	Domestic industrial turnover - Total
Инострано тржиште - Укупно	57,00	114,2	116,6	121,0	Non-domestic industrial turnover - Total

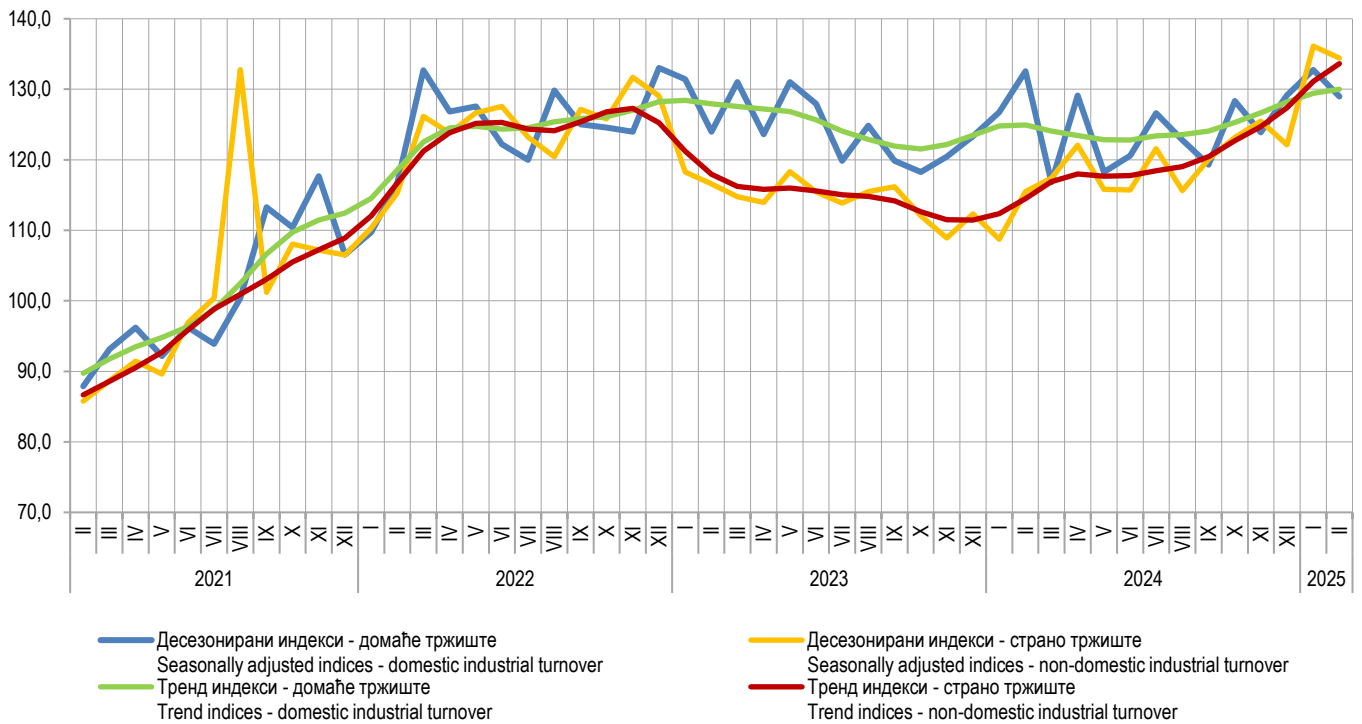
<sup>1)</sup> Главне индустријске групе дефинисане на основу економске намене производа.  
Main industrial groupings defined in accordance with economic purpose of products.

2. ПРОМЕТ ИНДУСТРИЈЕ – МЈЕСЕЧНЕ СТОПЕ ПРОМЈЕНА ИЗРАЧУНАТЕ ИЗ ДЕСЕЗОНИРАНИХ ИНДЕКСА, ФЕБРУАР 2025.  
INDUSTRIAL TURNOVER – MONTH-ON-MONTH CHANGE RATES CALCULATED ON THE BASIS OF SEASONALLY ADJUSTED INDICES, FEBRUARY 2025

	IX 2024 VIII 2024	X 2024 IX 2024	XI 2024 X 2024	XII 2024 XI 2024	I 2025 XII 2024	II 2025 I 2025	
ИНДУСТРИЈА УКУПНО	1,0	4,7	-0,4	0,3	7,7	-1,9	INDUSTRY TOTAL
ПРЕМА ТРЖИШТИМА							BY MARKETS
Домаће тржиште - Укупно	-2,9	7,6	-3,5	4,2	2,8	-2,9	Domestic industrial turnover - Total
Инострано тржиште- Укупно	3,9	2,6	1,9	-2,7	11,5	-1,2	Non-domestic industrial turnover - Total

3. ПРОМЕТ ИНДУСТРИЈЕ – ГОДИШЊЕ СТОПЕ ПРОМЈЕНА ИЗРАЧУНАТЕ ИЗ КАЛЕНДАРСКИ ПРИЛАГОЂЕНИХ ИНДЕКСА, ФЕБРУАР 2025.  
INDUSTRIAL TURNOVER – YEAR-ON-YEAR CHANGE RATES CALCULATED ON THE BASIS OF WORKING-DAY ADJUSTED INDICES, FEBRUARY 2025

	IX 2024 IX 2023	X 2024 X 2023	XI 2024 XI 2023	XII 2024 XII 2023	I 2025 I 2024	II 2025 II 2024	I-II 2025 I-II 2024	
ИНДУСТРИЈА УКУПНО	1,1	8,8	9,1	6,7	20,4	8,8	13,9	INDUSTRY TOTAL
ПРЕМА ТРЖИШТИМА								BY MARKETS
Домаће тржиште - Укупно	-1,1	8,6	2,6	4,9	5,3	-2,5	0,9	Domestic industrial turnover - Total
Инострано тржиште - Укупно	2,7	8,9	14,0	8,1	31,8	17,2	23,6	Non-domestic industrial turnover - Total



Графикон 1. Индекси промета индустрије, фебруар 2021 – фебруар 2025. (2021=100)  
Graph 1. Industrial turnover indices, February 2021 – February 2025 (2021=100)

Припрема саопштења: Андреа Ерак-Латиновић  
e-mail: andrea.erak@rzs.rs.ba

Издаје Републички завод за статистику, Република Српска, Бања Лука, Владике  
Платона бб – Тел. +387 51 332 700 – директор Дарко Милуновић, главни уредник  
– Излази мјесечно – Саопштење је објављено на Интернету на адреси:  
www.rzs.rs.ba – E-mail: stat@rzs.rs.ba – Приликом коришћења података  
обавезно навести извор

Prepared by: Andrea Erak-Latinović  
e-mail: andrea.erak@rzs.rs.ba

Published by Republika Srpska Institute of Statistics, Banja Luka, Vladike Platona bb  
– Tel. +387 51 332 700 – Director Darko Milunović, Editor in chief – Monthly periodicity  
– Release is available on the Internet at: www.rzs.rs.ba – E-mail: stat@rzs.rs.ba –  
**These data can be used provided the source is acknowledged**