



## ГРАЂЕВИНСКИ РАДОВИ У ИНОСТРАНСТВУ CONSTRUCTION WORKS ABROAD

Вриједност извршених радова у четвртном тромјесечју 2012. године у односу на претходно тромјесечје мања је за 11,4%, у односу на просјечну вриједност извршених радова у 2011. години мања је за 21,9% и у односу на четврто тромјесечје 2011. године за 63,3%.

Вриједност извршених радова у периоду јануар – децембар 2012. године у односу на исти период прошле године већа је за 8,2%.

Просјечан број радника на градилиштима у четвртном тромјесечју 2012. године у односу на претходно тромјесечје већи је за 0,7%, док је у односу на четврто тромјесечје 2011. године мањи за 13,0% и у односу на просјечан број радника у 2011. години за 21,8%.

Укупно извршени ефективни часови у четвртном тромјесечју 2012. године у односу на претходно тромјесечје мањи су за 0,5%, у односу на четврто тромјесечје 2011. године мањи су за 5,5% и у односу на просјечне извршене ефективне часове рада у 2011. години за 17,9%.

Подаци дати у овом саопштењу добијени су на основу Тромјесечног извјештаја о грађевинским радовима у иностранству (ГРАЂ–33). Извјештај ГРАЂ–33 подносе пословни субјекти чија је претежна дјелатност, према Класификацији дјелатности заснованој на NACE Rev.1.1, разврстана у подручје F–Грађевинарство, као и грађевинске јединице у саставу неграђевинских пословних субјеката.

Вриједност извршених радова је вриједност остварена у извјештајном тромјесечју уз непосредни ангажман запослених радника, без обзира да ли су у сталном радном односу или не.

Просјечан број радника на градилиштима представља број радника ангажованих за извођење радова у извјештајном тромјесечју.

Укупно извршени ефективни часови су часови рада које су остварили радници на градилиштима у извјештајном тромјесечју.

*Value of performed work in the fourth quarter of 2012, compared to the previous quarter, was 11.4% lower, compared to the average value of performed work in 2011 it was 21.9% lower, and compared to the fourth quarter of 2011, 63.3% lower.*

*Value of work performed in the period January – December 2012, compared to the same period of the previous year, was 8.2% higher.*

*Average number of workers on construction sites in the fourth quarter of 2012, compared to the previous quarter, was 0.7% higher, compared to the fourth quarter of 2011 it was 13.0% lower, and compared to the average number of workers in 2011, 21.8% lower.*

*Total performed effective hours in the fourth quarter of 2012, compared to the previous quarter, were 0.5% lower, 5.5% lower when compared to the fourth quarter of 2011, and compared to the average performed effective hours in 2011, 17.9% lower.*

*Data published in this release were obtained on the basis of the Quarterly Report on construction works abroad (GRAD-33). GRAD-33 is submitted by business entities whose predominant activity, according to the Classification of activities based on NACE Rev 1.1, is in the section F–Construction, as well as by construction units which are in composition of non-construction business entities.*

*Value of performed work represents the value of work realised in the reporting quarter, with direct involvement of employed workers, notwithstanding whether they are employed permanently or temporarily.*

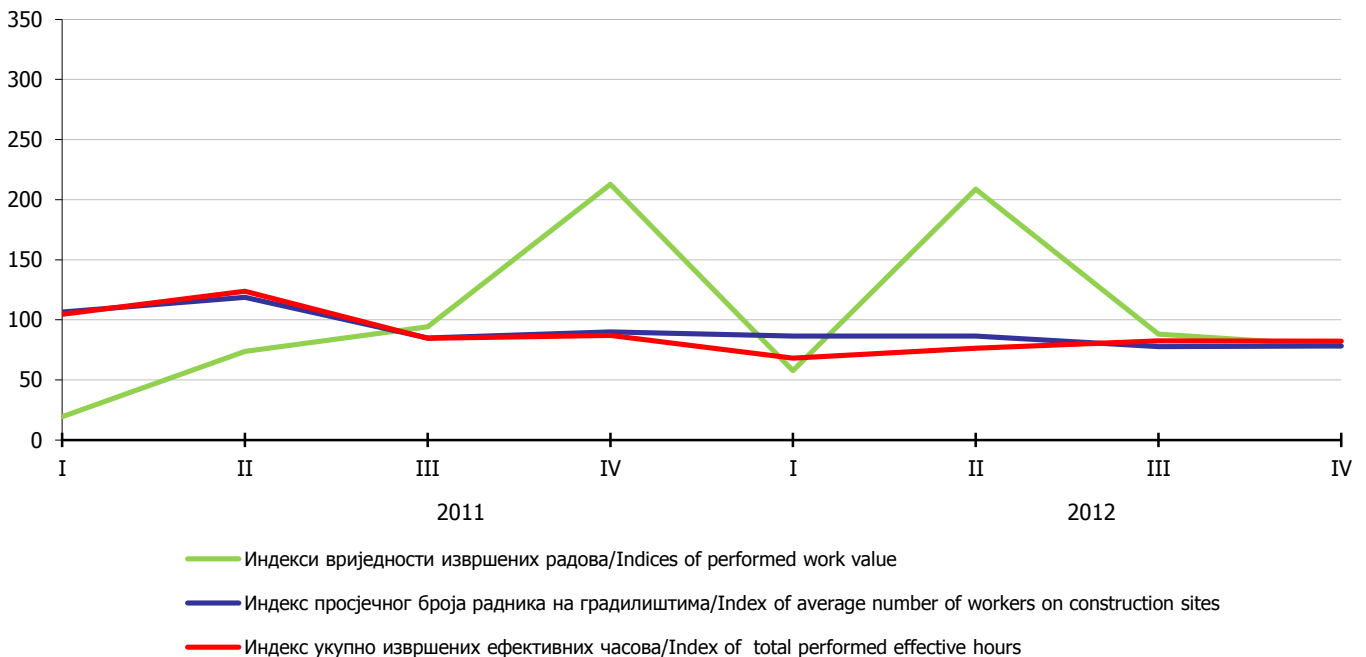
*Average number of workers on construction sites represents the number of workers engaged in work during the reporting quarter.*

*Total performed effective hours represent working hours realised by workers on construction sites during the reporting quarter.*

1. ГРАЂЕВИНСКИ РАДОВИ У ИНОСТРАНСТВУ  
CONSTRUCTION WORKS ABROAD

∅2011=100

	Индекси (по тромјесечјима) Indices (by quarter)				
	IV 2012 ∅ 2011	IV 2012 III 2012	IV 2012 IV 2011	I-IV 2012 I-IV 2011	
<b>Вриједност извршених радова</b>					<b>Value of performed work</b>
УКУПНО	78,1	88,6	36,7	108,2	Total
Високоградња	51,3	46,3	72,6	82,1	Buildings
Нискоградња	81,4	95,5	35,3	111,5	Civil engineering
<b>Радници на градилиштима</b>					<b>Workers on construction sites</b>
Просјечан број	78,2	100,7	87,0	81,3	Average number
Укупно извршени ефективни часови	82,1	99,5	94,5	77,3	Total performed effective hours



Графикон 1. Грађевински радови у иностранству, ∅2011=100  
Graph 1. Construction works abroad, ∅2011=100

Саопштење припремио: Желимир Радишић  
zelimir.radisic@rzs.rs.ba

Издаје Републички завод за статистику, Република Српска, Бања Лука, Вељка Млађеновића 12д - Тел. +387 51 332 700 - Др Радмила Чичковић, директор - Излази тромјесечно - Саопштење је објављено на Интернету на адреси: www.rzs.rs.ba - E-mail: stat@rzs.rs.ba - Приликом коришћења података обавезно навести извор

Prepared by: Želimir Radišić  
zelimir.radisic@rzs.rs.ba

Published by Republika Srpska Institute of Statistics, Banja Luka, Veljka Mladenovića 12d - Tel. +387 51 332 700 - Radmila Čičković, PhD, Director General - Quarterly periodicity - Release is available on the Internet at: www.rzs.rs.ba - E-mail: stat@rzs.rs.ba - These data can be used provided the source is acknowledged