



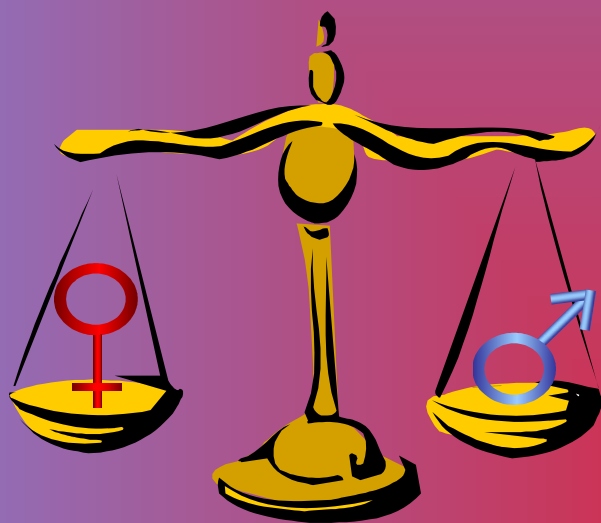
РЕПУБЛИКА СРПСКА  
Републички завод за статистику

*THE REPUBLIKA SRPSKA  
Institute of Statistics*

GENDER  
СТАТИСТИКА  
GENDER  
STATISTICS

# МУШКАРЦИ И ЖЕНЕ У РЕПУБЛИЦИ СРПСКОЈ

## *MEN AND WOMEN IN REPUBLIKA SRPSKA*



Бр.  
№

1

Бања Лука  
*Banja Luka*  
2003

**ИЗДАЊА**  
**Републичког завода за статистику Републике Српске**

**PUBLICATIONS**  
**of the Republika Srpska Institute of Statistics**

**МУШКАРЦИ И ЖЕНЕ У РЕПУБЛИЦИ СРПСКОЈ**  
**излази годишње**

**MEN AND WOMEN IN REPUBLIKA SRPSKA**  
**published yearly**

Претплата и куповина издања Републичког завода за статистику врши се на  
жиро рачун број: 562-099-00000556-87 Буџет РС, врста прихода 722 511,  
буџетски орган 09-22-001

*Subscription and purchase of the publications of Statistical Institute are performed on  
a giro-account: 562-099-00000556-87 Budget RS, income type 722 511,  
budget body 09-22-001*

---

Издаје и штампа: Републички завод за статистику Републике Српске,  
Бања Лука, Вељка Млађеновића бб, Тел. 051/301-492, <http://www.rzs.rs.ba>,  
e-mail: [stat\\_rs@inecco.net](mailto:stat_rs@inecco.net)

Одговара: Славко Шобот, директор  
Тираж: 100 примјерака

*Published by: The Republika Srpska Institute of Statistics,  
Banja Luka, Veljka Mladenovića bb St., tel: 051/301-492, <http://www.rzs.rs.ba>,  
e-mail: [stat\\_rs@inecco.net](mailto:stat_rs@inecco.net)*

*Authorized by: Slavko Šobot, director  
Circulation: 100 copies*

## ПРЕДГОВОР

Статистички подаци које Републички завод за статистику објављује у овој публикацији, представљају избор података из постојеће документације, а који могу да послуже за анализу једнакости међу половима.

Припрема, израда и штампа ове публикације остварена је уз сарадњу са Гендер центром Републике Српске, као једна од активности Гендер центра у оквиру GEEP пројекта (Gender Equity and Equality Programme).

Изражавамо захвалност свим сарадницима који су учествовали у прикупљању, контроли, обради и припреми статистичких података, те у уређивању, превођењу и штампању ове публикације.

На свим примједбама и сугестијама за побољшање ове публикације, Републички завод за статистику биће захвалан.

Бања Лука, децембар 2003.

Славко Шобот  
Директор Републичког завода за статистику  
Републике Српске

## FOREWORD

*Statistical data published in this publication by the Republika Srpska Institute of Statistics, present a selection of data from existing documentation that can serve for analysis of gender equality.*

*Preparation, creation and printing of this publication have been realised in cooperation with the Republika Srpska Gender Centre, as one of the activities of Gender centre within the GEEP Project (Gender Equity and Equality Programme).*

*We would like to thank all the associates who participated in collection, controlling, processing and preparing the statistical data, as well as in editing, translating and printing this publication.*

*The Republika Srpska Institute of Statistics will highly appreciate any remarks and suggestions that could improve this publication.*

*Banja Luka, December 2003*

*Slavko Šobot  
Director of the Republika Srpska Institute of Statistics*

САДРЖАЈ CONTENTS	Страна Page
1. СТАНОВНИШТВО, РОЂЕЊА, УМИРАЊА И БРАКОВИ POPULATION, BIRTHS, DEATHS AND MARRIAGES .....	4
1.1. Становништво према старосним групама - 2001. год. (процјена) Population by age groups - 2001 (estimation) .....	4
1.2. Живорођени према полу, 1996. - 2002. Livebirths by sex, 1996 - 2002 .....	5
1.3. Живорођени ван брака према полу, 1998. - 2002. Livebirths outside the wedlock, by sex, 1998 - 2002 .....	6
1.4. Умрли према полу, 1996. - 2002. Deaths by sex, 1996 - 2002 .....	7
1.5. Умрла одојчад према полу, 1996. - 2002. Infant deaths by sex, 1996 - 2002 .....	8
1.6. Умрли према полу и старости у 2002. години Deaths by sex and age in 2002 .....	9
1.7. Умрли према полу и водећим узроцима смрти, 1998. - 2002. Deaths by sex and main cause of death, 1998 - 2002 .....	10
1.8. Насилне смрти према старости и полу, 1998. - 2002. Violent deaths by age and sex, 1998 - 2002 .....	11
1.9. Закључени бракови према старости младожење и невесте, 1996. - 2002. Marriages by age of groom and bride, 1996 - 2002 .....	12
1.10. Разведени бракови према старости мужа и жене, 1997. - 2002. Divorces by age of husband and wife, 1997 - 2002 .....	13
2. ОБРАЗОВАЊЕ EDUCATION .....	14
2.1. Уписани ученици основних школа, 1996. - 2002. Pupils enrolled in basic schools, 1996 - 2002 .....	14
2.2. Уписани ученици средњих школа, 1996. - 2002. Pupils enrolled in secondary schools, 1996 - 2002 .....	15
2.3. Наставно особље у основним школама према полу на почетку школске године, 1996. - 2002. Basic school teachers by sex, at the beginning of the school year, 1996 - 2002 .....	16
2.4. Наставно особље у средњим школама према полу на почетку школске године, 1996. - 2002. Secondary school teachers by sex, at the beginning of the school year, 1996 - 2002 .....	17
2.5. Дипломирани студенти према полу у 1998. - 2002. Graduated students by sex in 1998 - 2002 .....	18
3. СОЦИЈАЛНА ЗАШТИТА - КОРИСНИЦИ И УСТАНОВЕ SOCIAL WELFARE - BENEFICIARIES AND INSTITUTION .....	19
3.1. Малољетни корисници социјалне заштите према полу и старости, 1999. - 2001. Minor social welfare beneficiaries by sex and age, 1999 - 2001 .....	19

	Страна Page
3.2. Пунољетни корисници социјалне заштите према полу и старости, 1999. - 2001. <i>Adult social welfare beneficiaries by sex and age, 1999 - 2001</i> .....	20
3.3. Дјеца и омладина ометена у психичком и физичком развоју, 1999. - 2001. <i>Mentally and physically handicapped children and youth, 1999 - 2001</i> .....	21
3.4. Запослени у центрима за социјални рад, 1999. - 2001. <i>Employees in social welfare centres, 1999 - 2001</i> .....	22
3.5. Корисници домова за дјецу и омладину према полу и старости, 1999. - 2001. <i>Residents of institutions for children and adolescents by sex and age, 1999 - 2001</i> .....	23
3.6. Запослени у домовима за дјецу и омладину, 1999. - 2001. <i>Employees in institutions for children and adolescents, 1999 - 2001</i> .....	24
3.7. Инвалиди и рехабилитанти према полу и разлогу кориштења установе социјалне заштите за одрасле инвалидне особе, 1999. - 2001. <i>Invalids and persons on rehabilitation by sex and reason for placement in social welfare institutions for adult handicapped persons, 1999 - 2001</i> .....	25
3.8. Корисници установа социјалне заштите за одрасле старије особе према полу и разлогу смјештаја, 1999. - 2001. <i>Residents of social welfare institutions for adult elderly persons, by sex and reason for institutionalization, 1999 - 2001</i> .....	26
3.9. Запослени у установама за одрасле старије особе, 1999. - 2001. <i>Employees in institutions for adult elderly persons, 1999 - 2001</i> .....	27
4. ЗАПОСЛЕНИ И ЛИЦА КОЈА ТРАЖЕ ЗАПОСЛЕЊЕ <i>EMPLOYEES AND PERSONS LOOKING FOR EMPLOYMENT</i> .....	28
4.1. Запослени према полу, 2000. - 2003. <i>Employees by sex, 2000 - 2003</i> .....	28
4.2. Запослени према дјелатностима - март 2003. године <i>Employees by activity - March 2003</i> .....	29
4.3. Запослени према школској спреми - март 2003. године <i>Employees by educational attainment - March 2003</i> .....	30
4.4. Власници радњи, лица која самостално обављају дјелатност и запослени код њих - март 2003. год <i>Shop owners, persons who have own business and their employees - March 2003</i> .....	31
4.5. Полна сруктура лица која траже запослење, 1996. - 2002.-децембар <i>Persons looking for employment by sex, 1996 - 2002 - December</i> .....	32

#### Објашњење знакова

#### Explanation of symbols

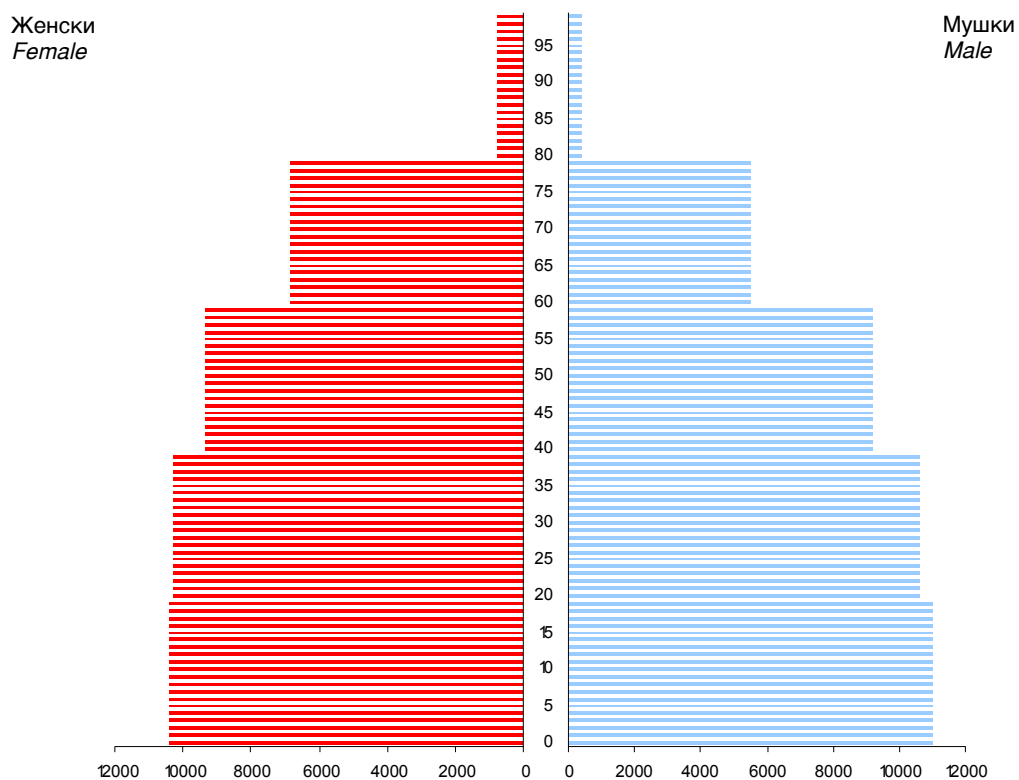
- нема појаве  
... не располаже се податком  
1/ ознака за напомену у табели

- no occurrence  
... data not available  
1/ footnote

# 1. СТАНОВНИШТВО, РОЂЕЊА, УМИРАЊА И БРАКОВИ POPULATION, BIRTHS, DEATHS AND MARRIAGES

## 1.1. СТАНОВНИШТВО ПРЕМА СТАРОСНИМ ГРУПАМА - 2001. год. (процјена) POPULATION BY AGE GROUPS - 2001 (estimation)

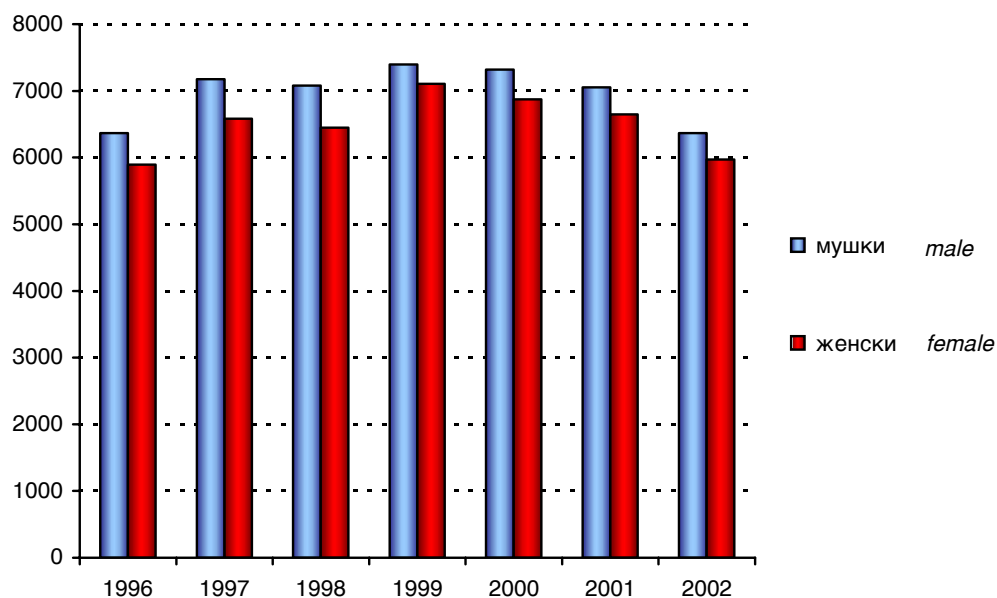
	Укупно <i>Total</i>	0 - 19	20 - 39	40 - 59	60 - 79	80 +	
Укупно	1490993	429406	418969	371257	247505	23856	<i>Total</i>
Мушки	737147	221144	213036	184286	110572	8109	<i>Male</i>
Женски	753846	208262	205933	186971	136933	15747	<i>Female</i>



Становништво према полу и старости - 2001. год (процјена)  
*Population by sex and age - 2001 (estimation)*

1.2. ЖИВОРОЂЕНИ ПРЕМА ПОЛУ, 1996. - 2002.  
LIVEBIRTHS BY SEX, 1996 - 2002

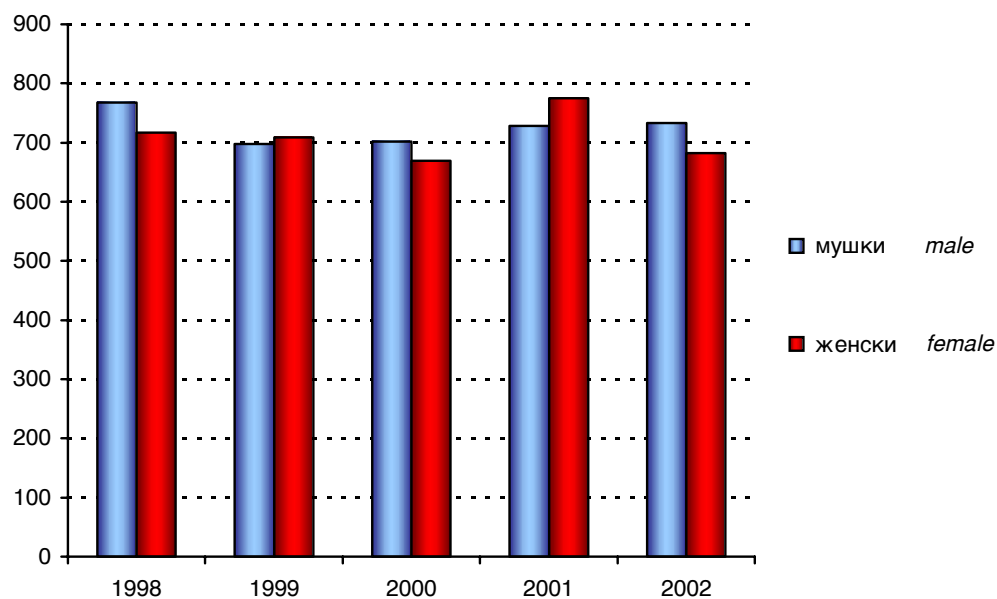
	Укупно <i>Total</i>	Мушки <i>Male</i>	Женски <i>Female</i>
1996	12263	6368	5895
1997	13757	7176	6581
1998	13527	7081	6446
1999	14500	7394	7106
2000	14191	7319	6872
2001	13699	7053	6646
2002	12336	6365	5971



Живорођени према полу, 1996 - 2002.  
Live births by sex, 1996 - 2002

1.3. ЖИВОРОЂЕНИ ВАН БРАКА ПРЕМА ПОЛУ, 1998. - 2002.  
*LIVEBIRTHS OUTSIDE THE WEDLOCK, BY SEX, 1998 - 2002*

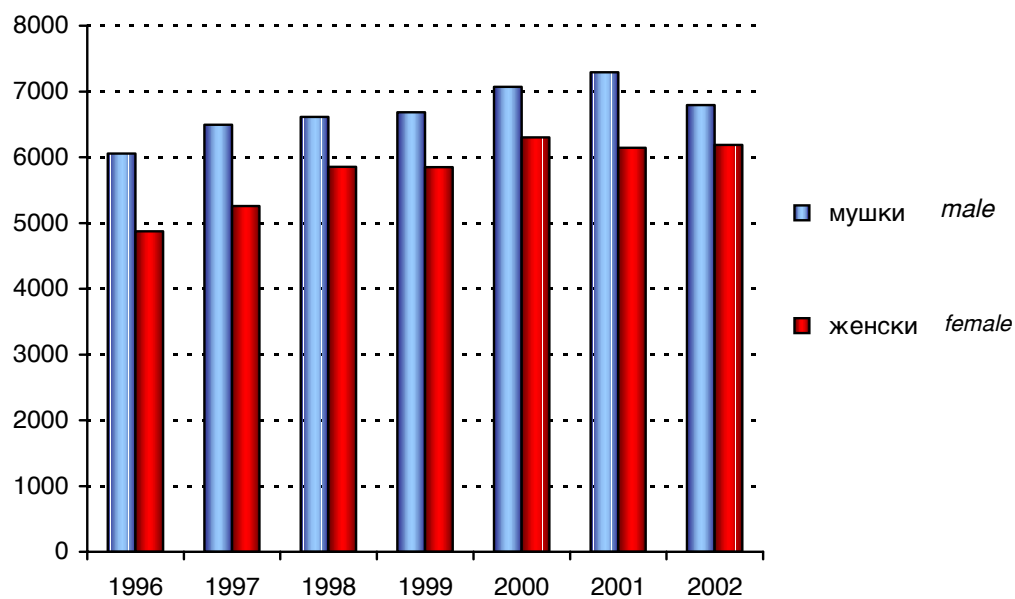
	Укупно <i>Total</i>	Мушки <i>Male</i>	Женски <i>Female</i>
1998	1485	768	717
1999	1407	698	709
2000	1371	702	669
2001	1503	728	775
2002	1415	733	682



Живорођени ван брака према полу, 1998. - 2002.  
*Live births outside the wedlock, by sex, 1998 - 2002*

1.4. УМРЛИ ПРЕМА ПОЛУ, 1996. - 2002.  
DEATHS BY SEX, 1996 - 2002

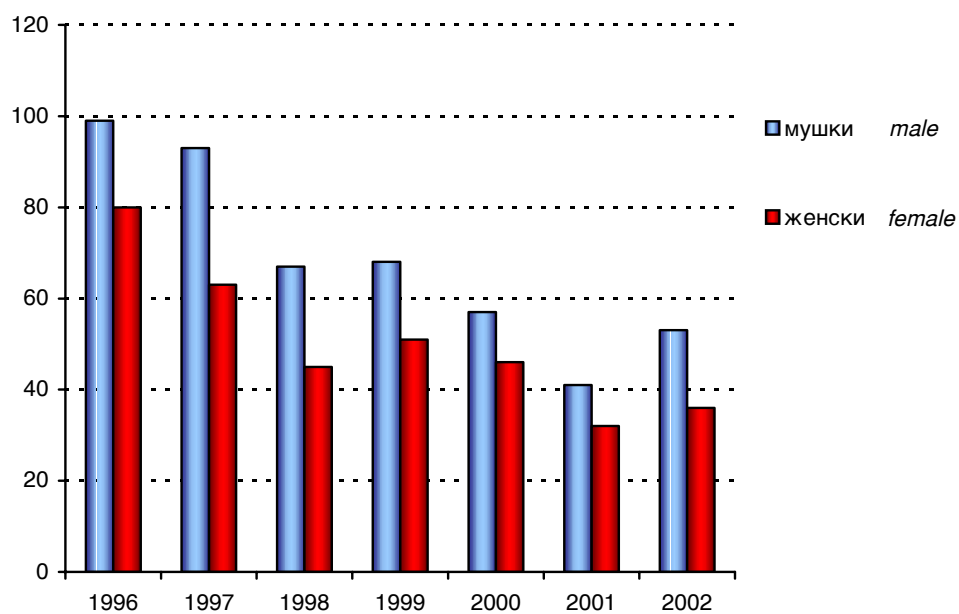
	Укупно <i>Total</i>	Мушки <i>Male</i>	Женски <i>Female</i>
1996	10931	6056	4875
1997	11755	6495	5260
1998	12469	6615	5854
1999	12529	6681	5848
2000	13370	7069	6301
2001	13434	7290	6144
2002	12980	6791	6189



Умрли према полу, 1996-2002.  
Deaths by sex, 1996 - 2002

1.5. УМРЛА ОДОЈЧАД ПРЕМА ПОЛУ, 1996. - 2002.  
INFANT DEATHS BY SEX, 1996 - 2002

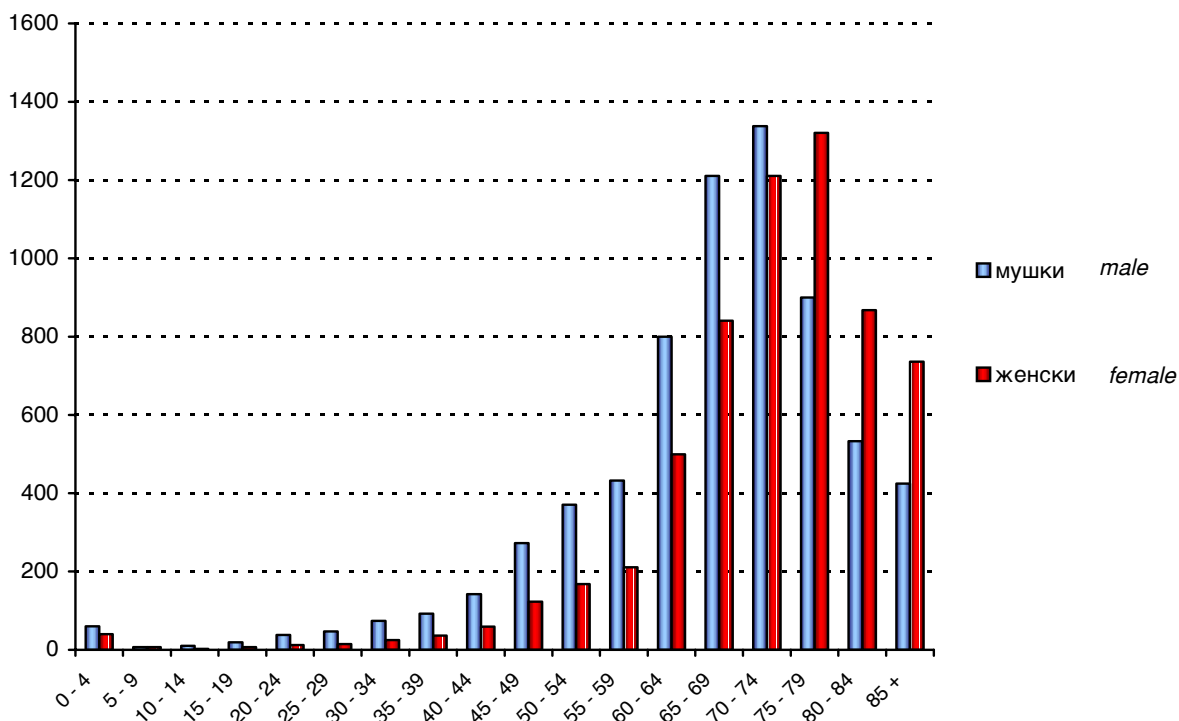
	Укупно <i>Total</i>	Мушки <i>Male</i>	Женски <i>Female</i>
1996	179	99	80
1997	156	93	63
1998	112	67	45
1999	119	68	51
2000	103	57	46
2001	73	41	32
2002	89	53	36



Умрла одојчад према полу, 1996 - 2002.  
Infant deaths by sex, 1996 - 2002

1.6. УМРЛИ ПРЕМА ПОЛУ И СТАРОСТИ У 2002. ГОДИНИ  
DEATHS BY SEX AND AGE IN 2002

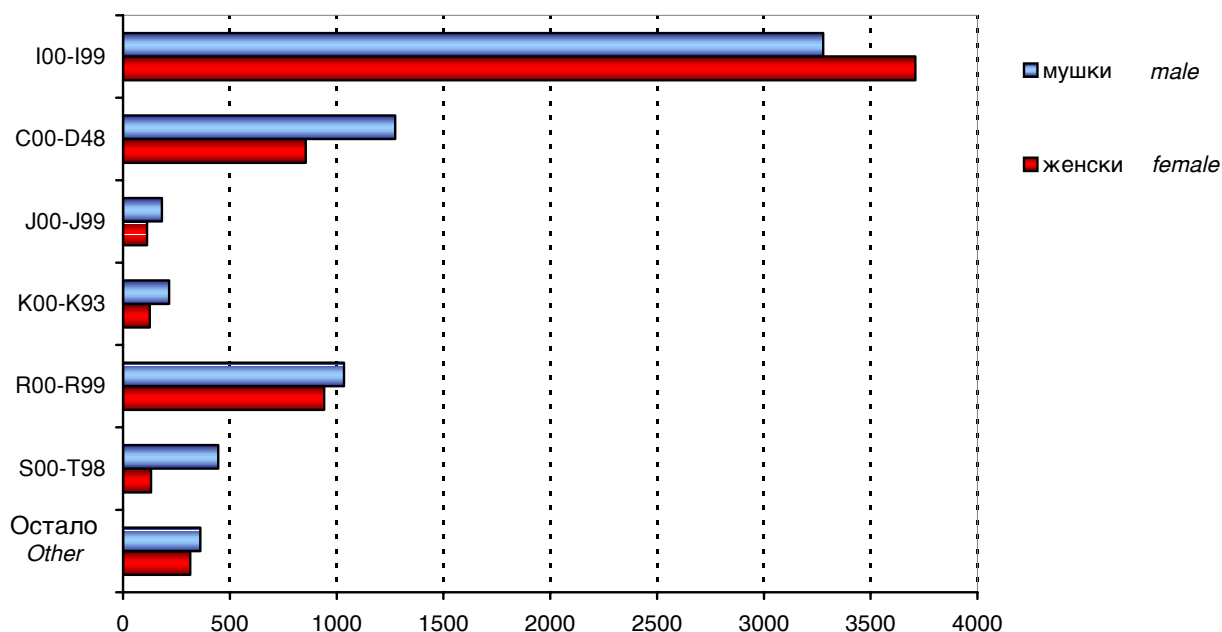
Старост	Укупно <i>Total</i>	Мушки <i>Male</i>	Женски <i>Female</i>	Age
УКУПНО	12980	6791	6189	<i>TOTAL</i>
Одојче	89	53	36	<i>Infant</i>
1 - 4	11	7	4	1 - 4
5 - 9	14	7	7	5 - 9
10 - 14	12	10	2	10 - 14
15 - 19	26	19	7	15 - 19
20 - 24	50	38	12	20 - 24
25 - 29	62	47	15	25 - 29
30 - 34	99	74	25	30 - 34
35 - 39	128	92	36	35 - 39
40 - 44	201	142	59	40 - 44
45 - 49	395	272	123	45 - 49
50 - 54	539	371	168	50 - 54
55 - 59	643	432	211	55 - 59
60 - 64	1299	800	499	60 - 64
65 - 69	2052	1211	841	65 - 69
70 - 74	2549	1338	1211	70 - 74
75 - 79	2221	900	1321	75 - 79
80 - 84	1401	533	868	80 - 84
85 +	1161	425	736	85 +
Непознато	28	20	8	<i>Unknown</i>



Умрли према полу и старости у 2002.  
Deaths by sex and age in 2002

1.7. УМРЛИ ПРЕМА ПОЛУ И ВОДЕЋИМ УЗРОЦИМА СМРТИ, 1998. - 2002.  
DEATHS BY SEX AND MAIN CAUSE OF DEATH, 1998. - 2002.

	Укупно Total	I00-I99	C00-D48	J00-J99	K00-K93	R00-R99	S00-T98	Остало Other		
1998 свега	12469	6659	1888	430	302	1786	622	782	all	1998
мушки	6615	3188	1142	243	202	968	468	404	male	
женски	5854	3471	746	187	100	818	154	378	female	
1999 свега	12529	6777	1921	337	334	1773	634	753	all	1999
мушки	6681	3262	1151	195	212	955	485	421	male	
женски	5848	3515	770	142	122	818	149	332	female	
2000 свега	13370	7217	2126	267	326	1994	701	739	all	2000
мушки	7069	3432	1311	143	217	1059	541	366	male	
женски	6301	3785	815	124	109	935	160	373	female	
2001 свега	13434	7195	2256	310	335	2067	663	608	all	2001
мушки	7290	3480	1386	183	224	1196	506	315	male	
женски	6144	3715	870	127	111	871	157	293	female	
2002 свега	12980	6987	2129	295	341	1975	577	676	all	2002
мушки	6791	3278	1274	182	215	1034	446	362	male	
женски	6189	3709	855	113	126	941	131	314	female	

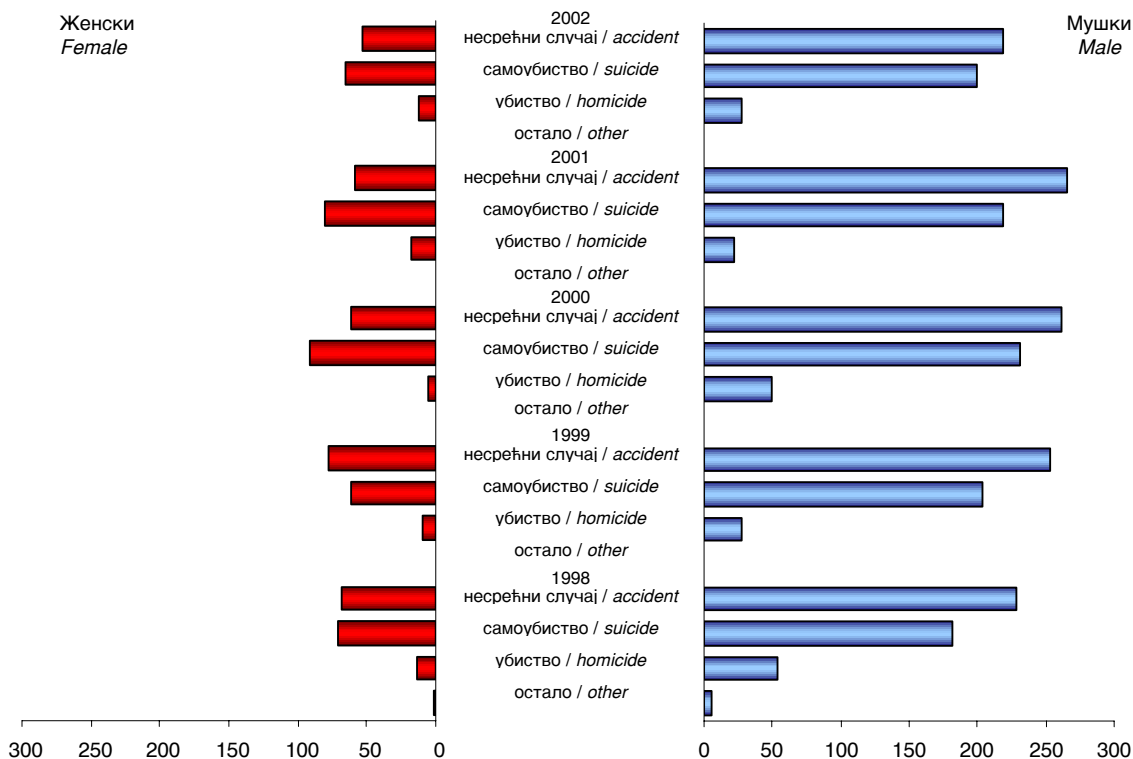


I00-I99 Болести циркулаторног система / Diseases of circulatory system  
C00-D48 Тумори / Neoplasms  
J00-J99 Болести респираторног система / Diseases of respiratory system  
K00-K93 Болести пробавног система / Diseases of digestive system  
R00-R99 Симптоми, знакови и недовољно дефинисана стања / Symptoms, signs and ill - defined conditions  
S00-T98 Повреде и тровања / Injuries and intoxications

Умрли према полу и водећим узроцима смрти, 1998. - 2002.  
Deaths by sex and main cause of death, 1998 - 2002

1.8. НАСИЛНЕ СМРТИ ПРЕМА ПОЛУ, 1998. - 2002.  
VIOLENT DEATHS BY SEX, 1998 - 2002

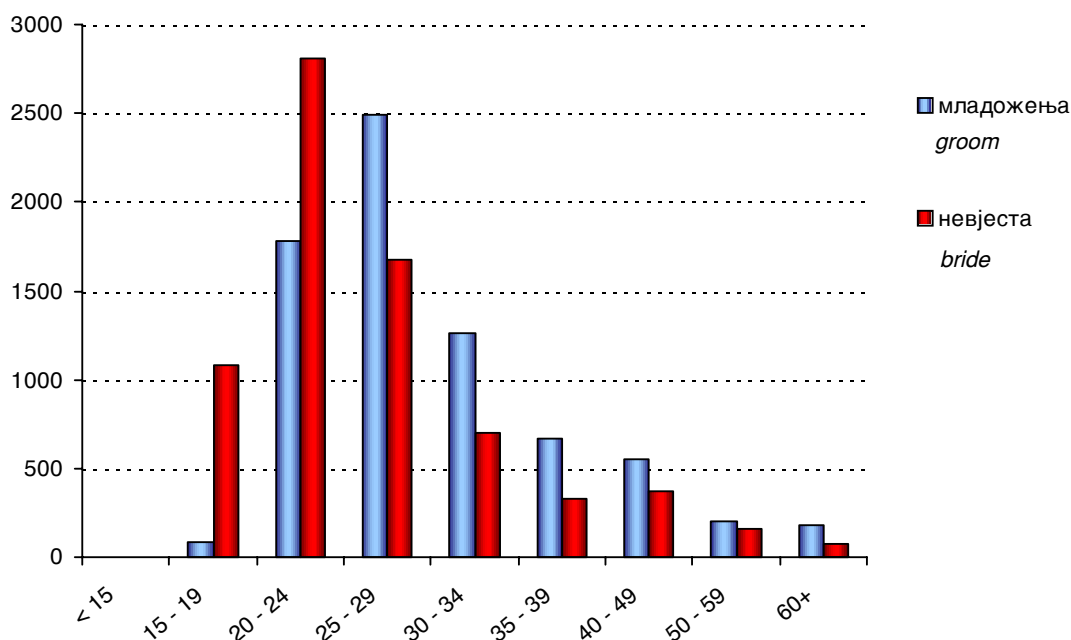
		Укупно <i>Total</i>	Несрећни случај <i>Accident</i>	Самоубиство <i>Suicide</i>	Убиство <i>Homicide</i>	Остало <i>Other</i>		
1998	свега	622	296	253	66	7	<i>all</i>	1998
	мушко	468	228	182	53	5	<i>male</i>	
	женско	154	68	71	13	2	<i>female</i>	
1999	свега	634	331	264	38	1	<i>all</i>	1999
	мушко	485	253	203	28	1	<i>male</i>	
	женско	149	78	61	10	-	<i>female</i>	
2000	свега	701	323	323	55	-	<i>all</i>	2000
	мушко	541	261	231	49	-	<i>male</i>	
	женско	160	62	92	6	-	<i>female</i>	
2001	свега	663	323	300	40	-	<i>all</i>	2001
	мушко	506	265	219	22	-	<i>male</i>	
	женско	157	58	81	18	-	<i>female</i>	
2002	свега	577	272	266	39	-	<i>all</i>	2002
	мушко	446	219	200	27	-	<i>male</i>	
	женско	131	53	66	12	-	<i>female</i>	



Насилне смрти према полу и врсти насилне смрти 1996. - 2002.  
Violent deaths by sex and kind 1996 - 2002

1.9. ЗАКЉУЧЕНИ БРАКОВИ ПРЕМА СТАРОСТИ МЛАДОЖЕЊЕ И НЕВЈЕСТЕ, 1996. - 2002.  
MARRIAGES BY AGE OF GROOM AND BRIDE, 1996 - 2002

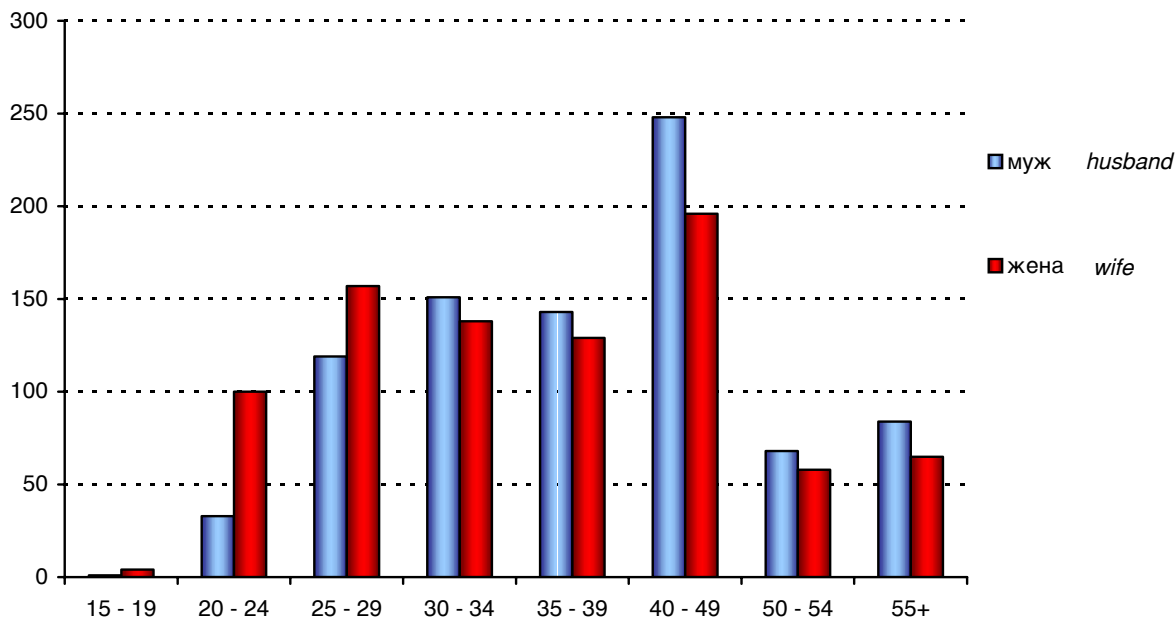
	Укупно <i>Total</i>	Старост <i>Age</i>									
		испод 15 година <i>under 15 years</i>	15 - 19	20 - 24	25 - 29	30 - 34	35 - 39	40 - 49	50 - 59	60 +	непознато <i>unknown</i>
Младожења <i>Groom</i>											
1996	6415	-	59	1753	2230	1171	505	312	128	257	-
1997	7120	-	71	1801	2436	1376	657	413	117	249	-
1998	7477	-	55	1862	2414	1522	732	460	154	197	81
1999	8187	-	82	2193	2659	1487	772	540	183	196	75
2000	8003	-	69	2016	2627	1496	793	584	202	216	-
2001	7544	-	92	2003	2461	1293	688	633	188	184	2
2002	7233	-	89	1776	2489	1265	671	555	203	180	5
Невјеста <i>Bride</i>											
1996	6415	1	1035	2862	1257	541	262	228	105	124	-
1997	7120	-	1062	3083	1487	670	320	258	119	121	-
1998	7477	-	1032	3070	1660	754	331	345	121	108	56
1999	8187	1	1419	3163	1753	807	402	354	135	97	56
2000	8003	1	1087	3229	1840	764	444	390	156	92	-
2001	7544	-	1154	3022	1674	694	381	361	161	87	10
2002	7233	-	1085	2812	1675	696	327	376	163	77	22



Закључени бракови према старости младожење и невјесте у 2002.  
Marriages by age of groom and bride in 2002

1.10. РАЗВЕДЕНИ БРАКОВИ ПРЕМА СТАРОСТИ МУЖА И ЖЕНЕ, 1997. - 2002.  
DIVORCES BY AGE OF HUSBAND AND WIFE, 1997 - 2002

	Укупно Total	Старост <i>Age</i>									непознато <i>unknown</i>
		испод 15 година <i>under 15 years</i>	15 - 19	20 - 24	25 - 29	30 - 34	35 - 39	40 - 49	50 - 54	55 +	
Муж <i>Husband</i>											
1997	737	-	-	23	91	143	137	227	39	42	35
1998	801	-	-	41	107	118	157	239	47	83	9
1999	794	-	-	33	98	140	141	252	58	66	6
2000	749	-	1	34	91	140	147	207	60	68	1
2001	840	-	1	31	111	146	159	233	78	77	4
2002	848	-	1	33	119	151	143	248	68	84	1
Жена <i>Wife</i>											
1997	737	-	5	66	121	165	124	171	24	32	29
1998	801	-	8	98	122	145	153	182	38	44	11
1999	794	-	5	90	125	160	145	179	40	43	7
2000	749	-	7	74	134	133	125	195	33	47	1
2001	840	-	7	78	160	158	120	211	59	43	4
2002	848	-	4	100	157	138	129	196	58	65	1

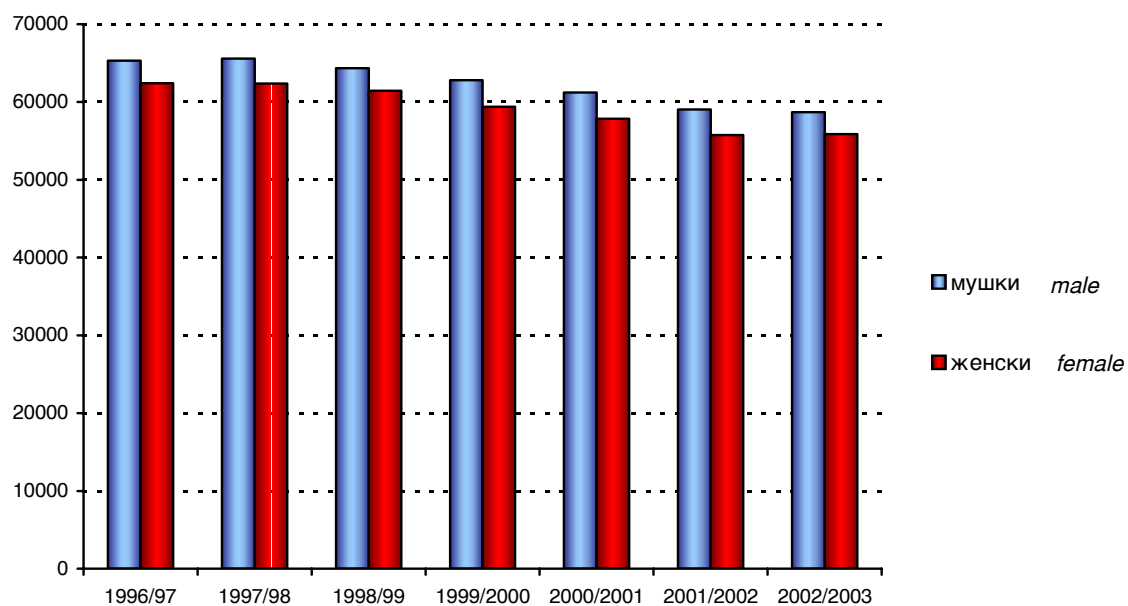


Разведени бракови према старости мужа и жене у 2002.  
Divorces by age of husband and wife in 2002

## 2. ОБРАЗОВАЊЕ EDUCATION

### 2.1. УПИСАНИ УЧЕНИЦИ ОСНОВНИХ ШКОЛА, 1996. - 2002. PUPILS ENROLLED IN BASIC SCHOOLS, 1996 - 2002

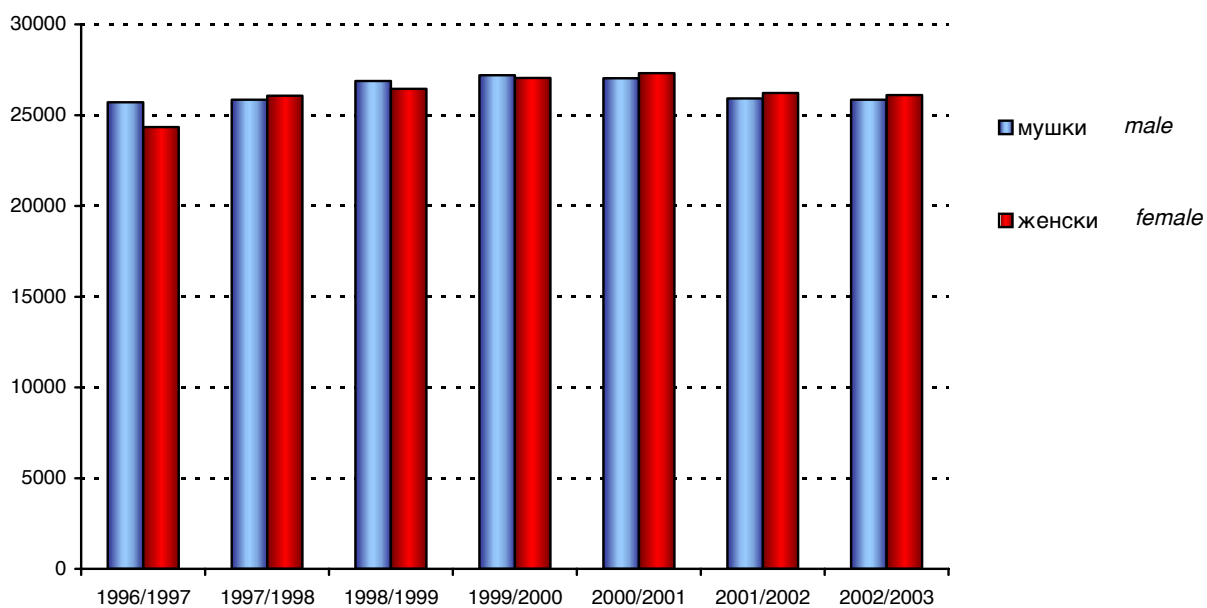
	Укупно <i>Total</i>	Мушки <i>Male</i>	Женски <i>Female</i>
1996/1997	127753	65326	62427
1997/1998	127952	65570	62382
1998/1999	125812	64356	61456
1999/2000	122209	62793	59416
2000/2001	119038	61201	57837
2001/2002	114816	59048	55768
2002/2003	114603	58713	55890



Уписани ученици основних школа, 1996. - 2002.  
Pupils enrolled in basic schools, 1996 - 2002

2.2. УПИСАНИ УЧЕНИЦИ СРЕДЊИХ ШКОЛА, 1996. - 2002.  
PUPILS ENROLLED IN SECONDARY SCHOOLS, 1996 - 2002

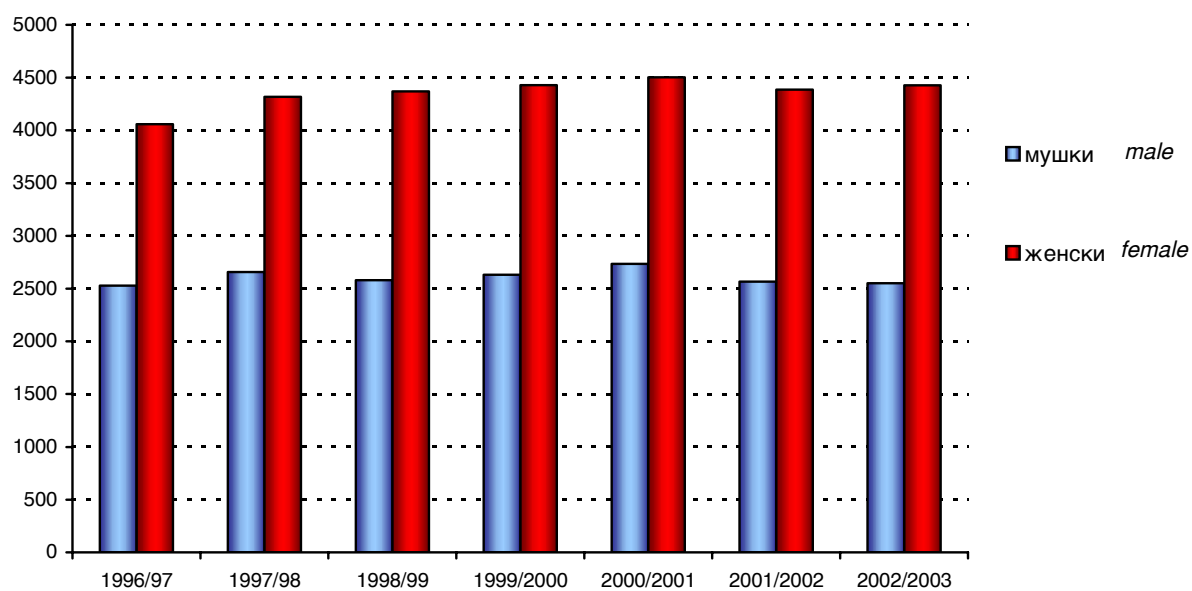
	Укупно <i>Total</i>	Мушки <i>Male</i>	Женски <i>Female</i>
1996/1997	50043	25704	24339
1997/1998	51908	25846	26062
1998/1999	53340	26885	26455
1999/2000	54238	27196	27042
2000/2001	54340	27029	27311
2001/2002	52140	25913	26227
2002/2003	51948	25853	26095



Уписани ученици средњих школа, 1996. - 2002.  
Pupils enrolled in secondary schools, 1996 - 2002

2.3. НАСТАВНО ОСОБЉЕ У ОСНОВНИМ ШКОЛАМА ПРЕМА ПОЛУ НА ПОЧЕТКУ ШКОЛСКЕ ГОДИНЕ, 1996. - 2002.  
BASIC SCHOOL TEACHERS BY SEX, AT THE BEGINNING OF THE SCHOOL YEAR, 1996 - 2002

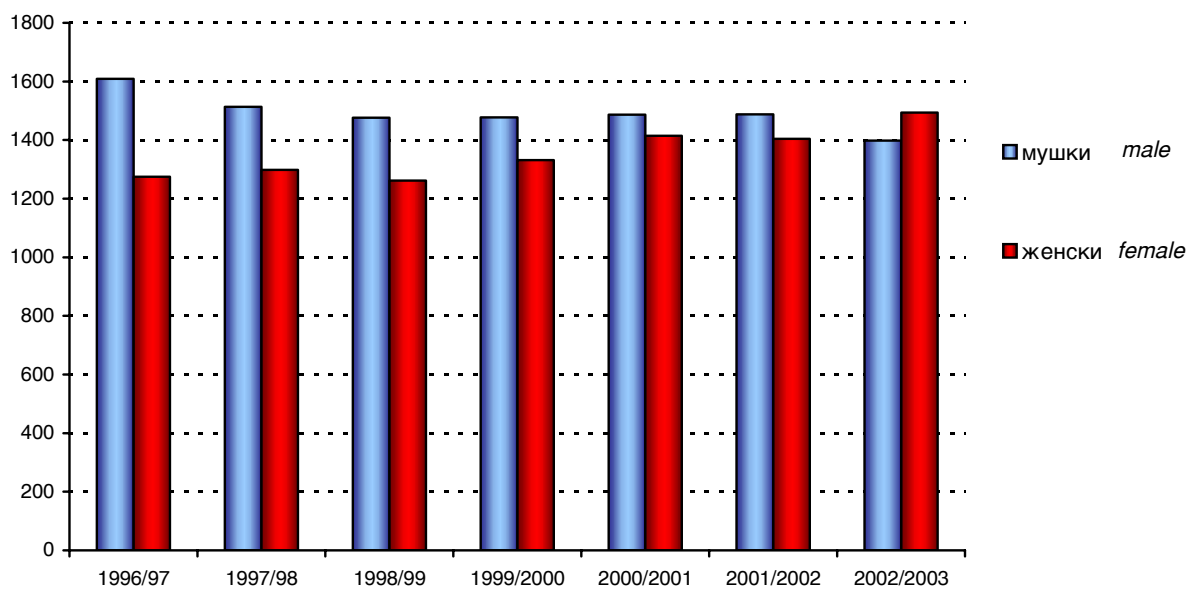
	Укупно <i>Total</i>	Мушки <i>Male</i>	Женски <i>Female</i>
1996/1997	6586	2528	4058
1997/1998	6976	2658	4318
1998/1999	6950	2580	4370
1999/2000	7060	2631	4429
2000/2001	7238	2735	4503
2001/2002	6952	2567	4385
2002/2003	6978	2551	4427



Наставно особље у основним школама према полу на почетку школске године, 1996. - 2002.  
Basic school teachers by sex, at the beginning of the school year, 1996 - 2002

2.4. НАСТАВНО ОСОБЉЕ У СРЕДЊИМ ШКОЛАМА ПРЕМА ПОЛУ НА ПОЧЕТКУ ШКОЛСКЕ ГОДИНЕ, 1996. - 2002.  
SECONDARY SCHOOL TEACHERS BY SEX, AT THE BEGINNING OF THE SCHOOL YEAR, 1996 - 2002

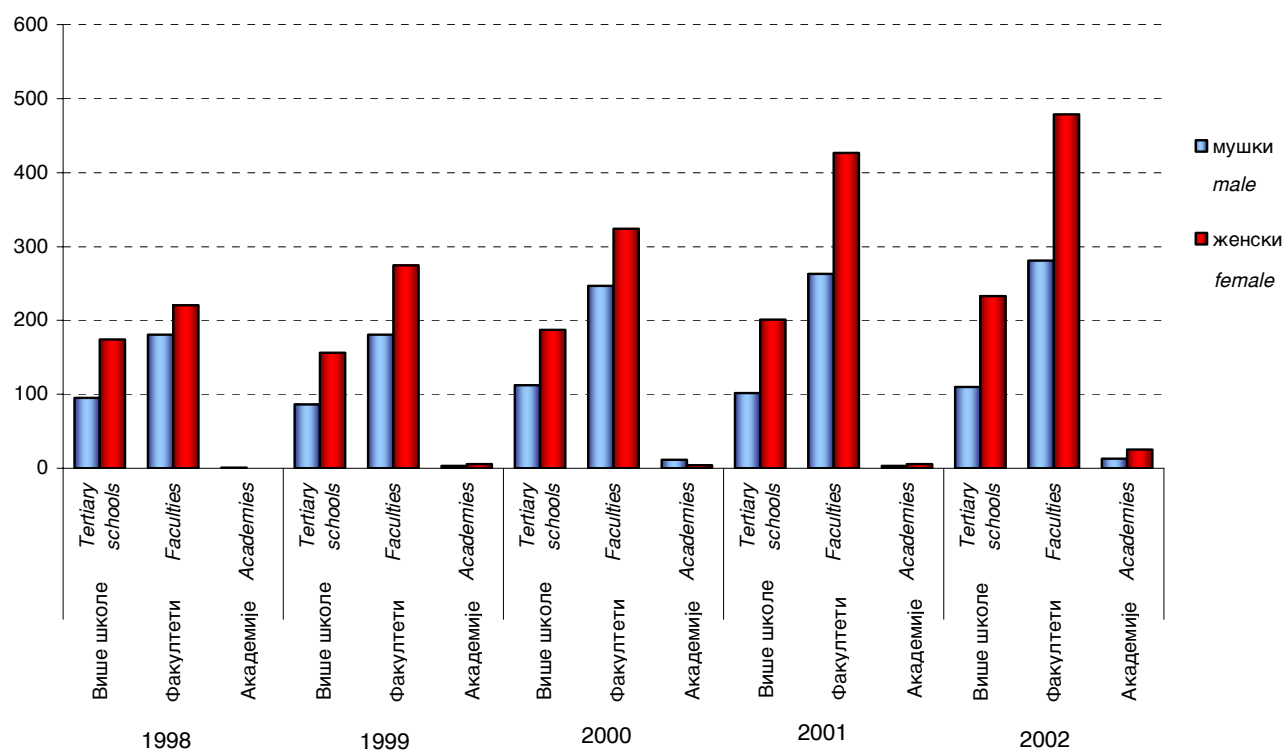
	Укупно <i>Total</i>	Мушки <i>Male</i>	Женски <i>Female</i>
1996/1997	2884	1609	1275
1997/1998	2812	1513	1299
1998/1999	2738	1476	1262
1999/2000	2809	1477	1332
2000/2001	2902	1487	1415
2001/2002	2892	1488	1404
2002/2003	2892	1398	1494



Наставно особље у средњим школама према полу на почетку школске године, 1996. - 2002.  
Secondary school teachers by sex, at the beginning of the school year, 1996 - 2002

2.5. ДИПЛОМИРАНИ СТУДЕНТИ ПРЕМА ПОЛУ У 1998. - 2002.  
GRADUATED STUDENTS BY SEX IN 1998 - 2002

		Укупно <i>Total</i>	Више школе <i>Tertiary schools</i>	Факултети <i>Faculties</i>	Академије <i>Academies</i>		
1998	свега	672	269	402	1	<i>all</i>	1998
	мушки	277	95	181	1	<i>male</i>	
	женски	395	174	221	-	<i>female</i>	
1999	свега	706	242	455	9	<i>all</i>	1999
	мушки	270	86	181	3	<i>male</i>	
	женски	436	156	274	6	<i>female</i>	
2000	свега	885	299	571	15	<i>all</i>	2000
	мушки	370	112	247	11	<i>male</i>	
	женски	515	187	324	4	<i>female</i>	
2001	свега	1002	303	690	9	<i>all</i>	2001
	мушки	368	102	263	3	<i>male</i>	
	женски	634	201	427	6	<i>female</i>	
2002	свега	1141	343	760	38	<i>all</i>	2002
	мушки	404	110	281	13	<i>male</i>	
	женски	737	233	479	25	<i>female</i>	

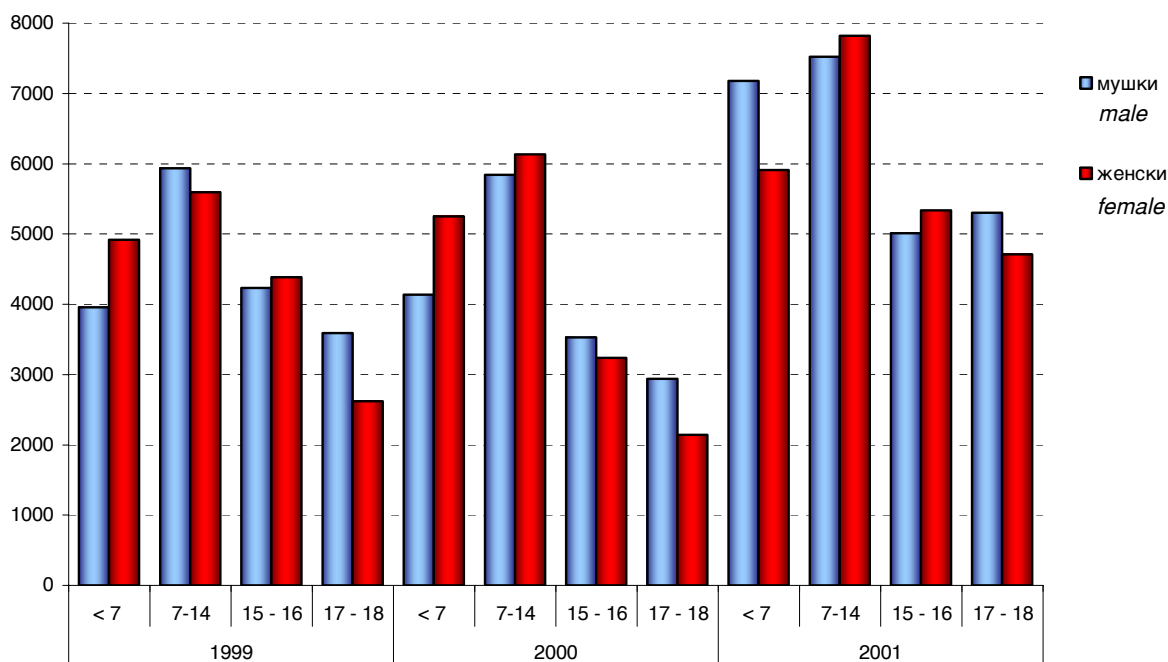


Дипломирани студенти према полу у 1998. - 2002.  
Graduated students by sex in 1998 - 2002

### 3. СОЦИЈАЛНА ЗАШТИТА - КОРИСНИЦИ И УСТАНОВЕ SOCIAL WELFARE - BENEFICIARIES AND INSTITUTIONS

#### 3.1. МАЛОЉЕТНИ КОРИСНИЦИ СОЦИЈАЛНЕ ЗАШТИТЕ ПРЕМА ПОЛУ И СТАРОСТИ, 1999. - 2001. MINOR SOCIAL WELFARE BENEFICIARIES BY SEX AND AGE, 1999 - 2001

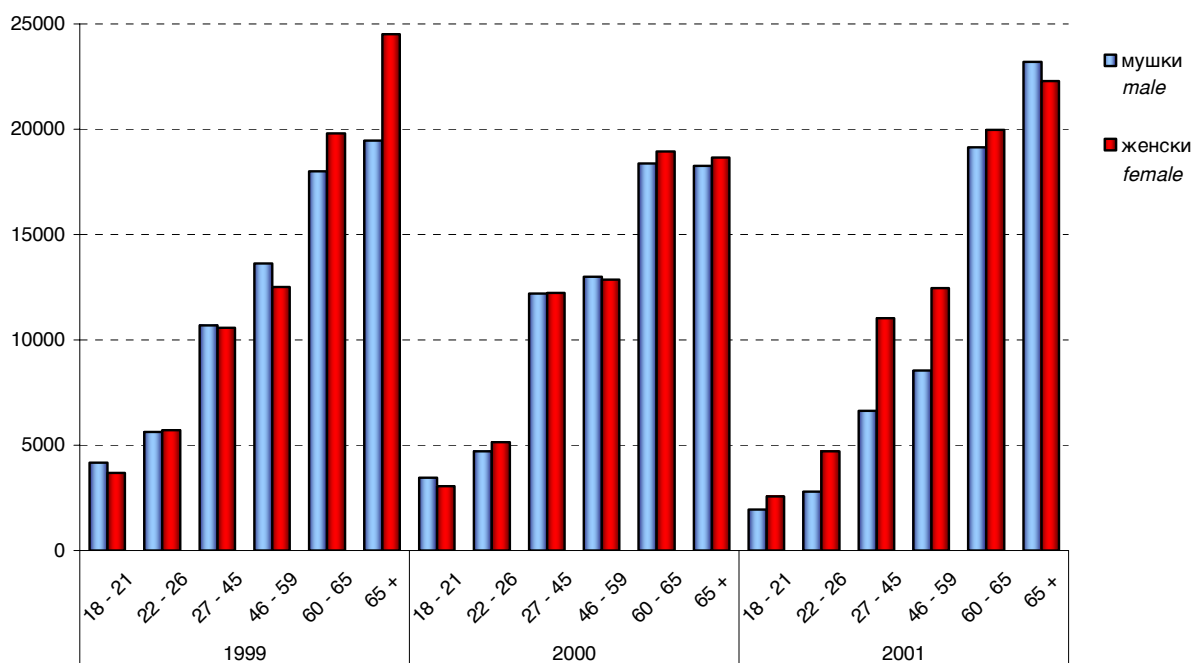
	Укупно <i>Total</i>	Испод 7 година <i>Under 7 years</i>	7 - 14	15 - 16	17 - 18		
1999 свега	35234	8875	11529	8619	6211	<i>all</i>	1999
мушки	17720	3958	5939	4235	3588	<i>male</i>	
женски	17514	4917	5590	4384	2623	<i>female</i>	
2000 свега	33211	9390	11971	6767	5083	<i>all</i>	2000
мушки	16446	4139	5838	3527	2942	<i>male</i>	
женски	16765	5251	6133	3240	2141	<i>female</i>	
2001 свега	48789	13093	15340	10343	10013	<i>all</i>	2001
мушки	25005	7179	7520	5007	5299	<i>male</i>	
женски	23784	5914	7820	5336	4714	<i>female</i>	



Малољетни корисници социјалне заштите према полу и старости, 1999. - 2001.  
*Minor social welfare beneficiaries by sex and age, 1999 - 2001*

3.2. ПУНОЉЕТНИ КОРИСНИЦИ СОЦИЈАЛНЕ ЗАШТИТЕ ПРЕМА ПОЛУ И СТАРОСТИ, 1999. - 2001.  
ADULT SOCIAL WELFARE BENEFICIARIES BY SEX AND AGE, 1999 - 2001

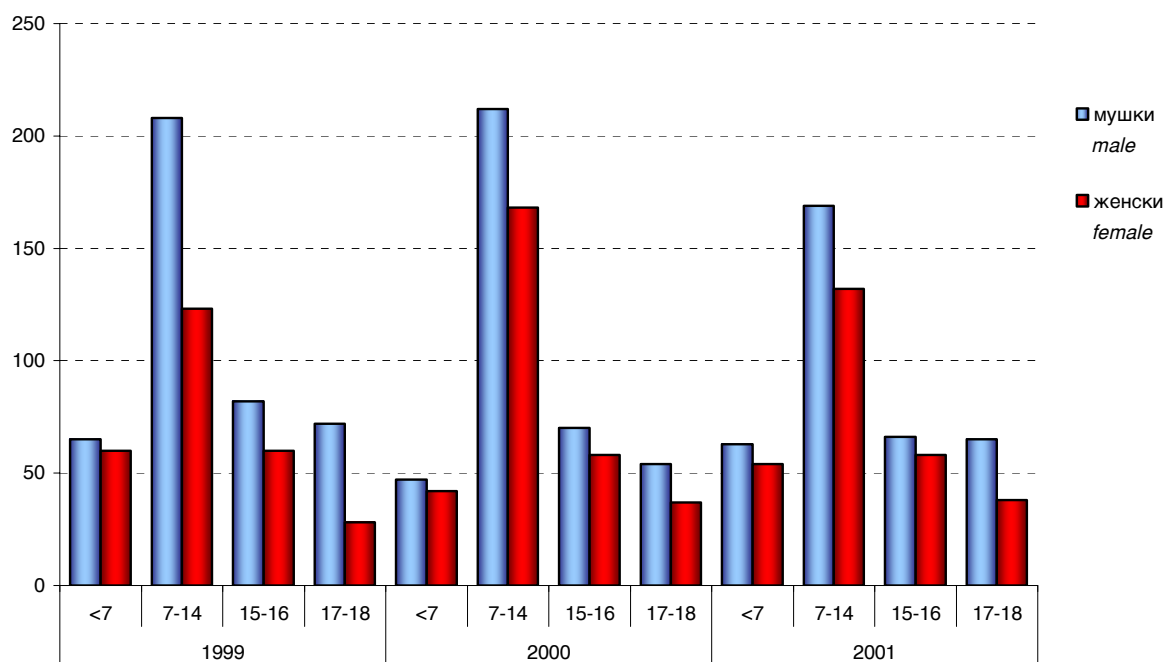
		Укупно <i>Total</i>	18 - 21	22 - 26	27 - 45	46 - 59	60 - 65	65 и више <i>65 and over</i>		
1999	свега	148356	7859	11342	21253	26138	37790	43974	<i>all</i>	1999
	мушки	71570	4168	5617	10687	13636	18004	19458	<i>male</i>	
	женски	76786	3691	5725	10566	12502	19786	24516	<i>female</i>	
2000	свега	140903	6523	9838	24438	25862	37322	36920	<i>all</i>	2000
	мушки	70007	3457	4709	12209	12996	18371	18265	<i>male</i>	
	женски	70896	3066	5129	12229	12866	18951	18655	<i>female</i>	
2001	свега	135337	4529	7526	17668	21011	39114	45489	<i>all</i>	2001
	мушки	62262	1950	2798	6628	8544	19136	23206	<i>male</i>	
	женски	73075	2579	4728	11040	12467	19978	22283	<i>female</i>	



Пунољетни корисници према полу и старости, 1999. - 2001.  
Adult beneficiaries by sex and age, 1999 - 2001

3.3. ДЈЕЦА И ОМЛАДИНА ОМЕТЕНА У ПСИХИЧКОМ И ФИЗИЧКОМ РАЗВОЈУ, 1999. - 2001.  
MENTALLY AND PHYSICALLY HANDICAPPED CHILDREN AND YOUTH, 1999 - 2001

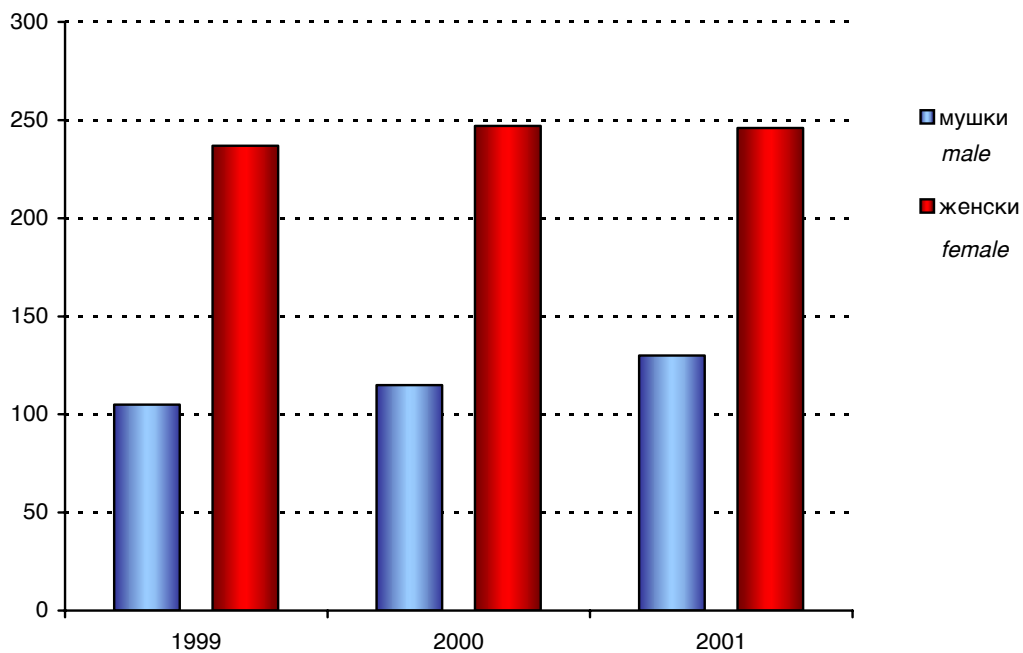
	Укупно <i>Total</i>	Испод 7 година <i>Under 7 years</i>	7-14	15-16	17-18		
1999 свега	698	125	331	142	100	<i>all</i>	1999
мушки	427	65	208	82	72	<i>male</i>	
женски	271	60	123	60	28	<i>female</i>	
2000 свега	688	89	380	128	91	<i>all</i>	2000
мушки	383	47	212	70	54	<i>male</i>	
женски	305	42	168	58	37	<i>female</i>	
2001 свега	645	117	301	124	103	<i>all</i>	2001
мушки	363	63	169	66	65	<i>male</i>	
женски	282	54	132	58	38	<i>female</i>	



Старосна структура дјече и омладине ометене у психичком и физичком развоју, 1999. - 2001.  
Age distribution of mentally and physically handicapped children and youth, 1999 - 2001

3.4. ЗАПОСЛЕНИ У ЦЕНТРИМА ЗА СОЦИЈАЛНИ РАД, 1999. - 2001.  
EMPLOYEES IN SOCIAL WELFARE CENTRES, 1999 - 2001

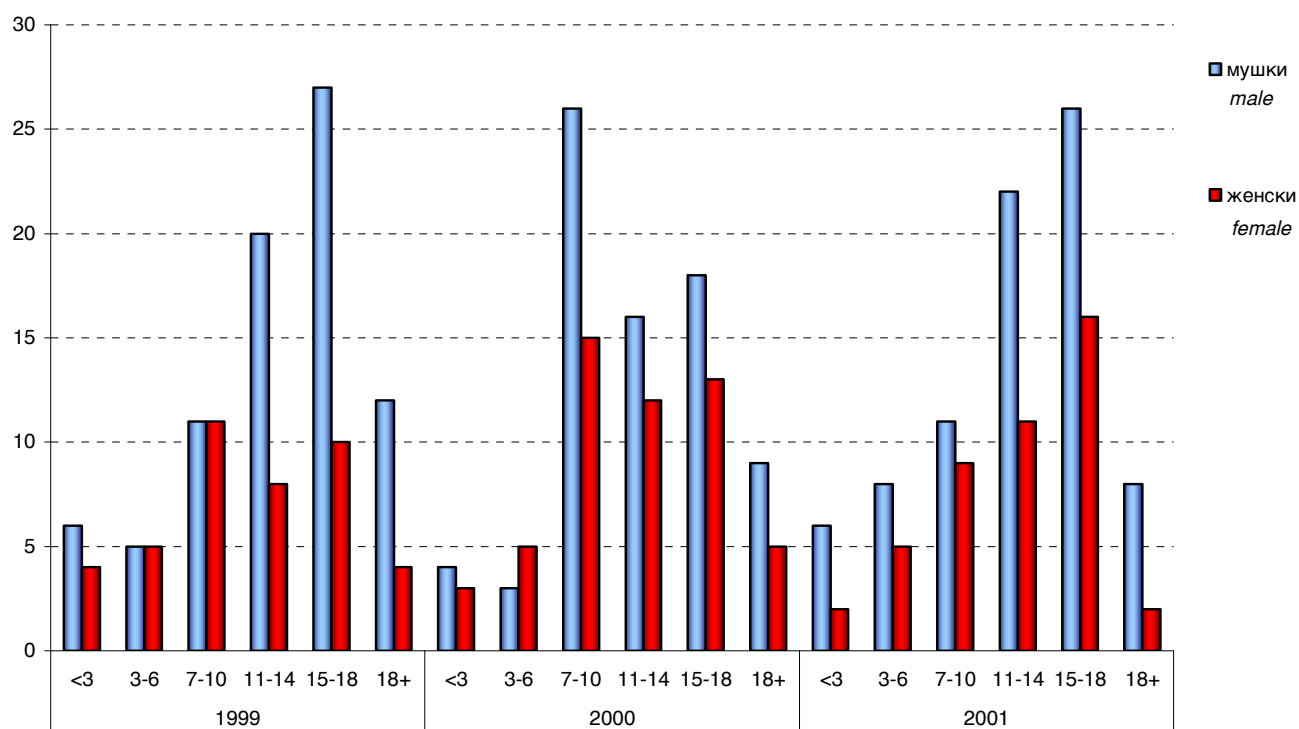
	Укупно <i>Total</i>	Мушки <i>Male</i>	Женски <i>Female</i>
1999	342	105	237
2000	362	115	247
2001	376	130	246



Полна структура запослених у центрима за социјални рад, 1999. - 2001.  
Sex distribution of employees in social welfare centre, 1999 - 2001

3.5. КОРИСНИЦИ ДОМОВА ЗА ДЈЕЦУ И ОМЛАДИНУ ПРЕМА ПОЛУ И СТАРОСТИ, 1999. - 2001.  
RESIDENTS OF INSTITUTIONS FOR CHILDREN AND ADOLESCENTS BY SEX AND AGE, 1999 - 2001

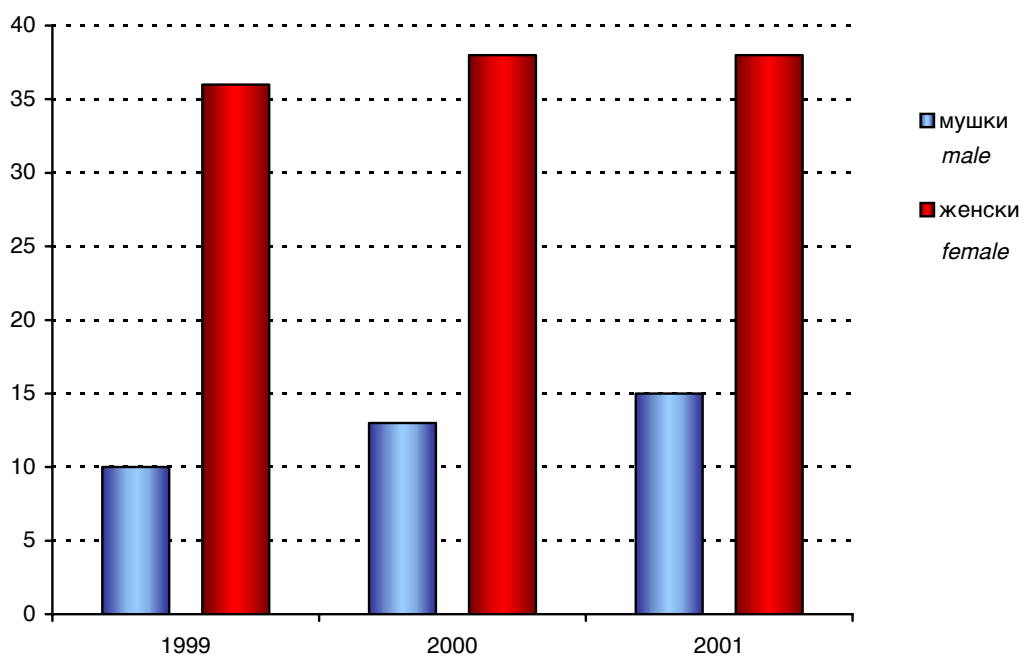
	Укупно <i>Total</i>	Испод 3 године <i>Under 3 years</i>	3 - 6	7 - 10	11 - 14	15 - 18	Изнад 18 година <i>Over 18 years</i>	
1999 свега	123	10	10	22	28	37	16	<i>all</i> 1999
мушки	81	6	5	11	20	27	12	<i>male</i>
женски	42	4	5	11	8	10	4	<i>female</i>
2000 свега	129	7	8	41	28	31	14	<i>all</i> 2000
мушки	76	4	3	26	16	18	9	<i>male</i>
женски	53	3	5	15	12	13	5	<i>female</i>
2001 свега	126	8	13	20	33	42	10	<i>all</i> 2001
мушки	81	6	8	11	22	26	8	<i>male</i>
женски	45	2	5	9	11	16	2	<i>female</i>



Корисници домова за дјецу и омладину према полу и старости, 1999. - 2001.  
Residents of institutions for children and adolescents, 1999 - 2001

3.6. ЗАПОСЛЕНИ У ДОМОВИМА ЗА ДЈЕЦУ И ОМЛАДИНУ, 1999. - 2001.  
EMPLOYEES IN INSTITUTIONS FOR CHILDREN AND ADOLESCENTS, 1999 - 2001

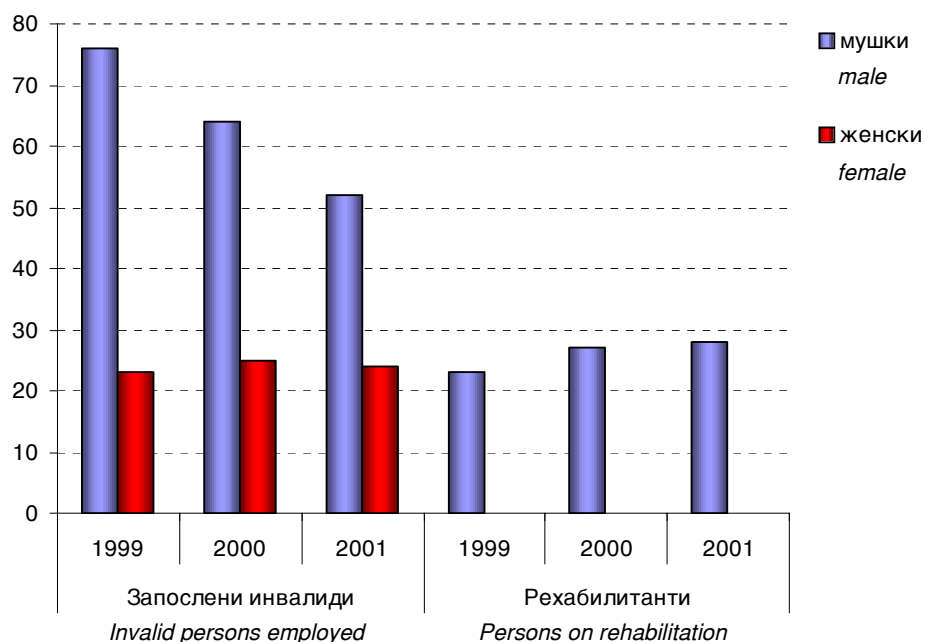
	Укупно <i>Total</i>	Мушки <i>Male</i>	Женски <i>Female</i>
1999	46	10	36
2000	51	13	38
2001	53	15	38



Полна структура запослених у домовима за дјецу и омладину, 1999. - 2001.  
Sex distribution of employees in institutions for children and adolescents, 1999 - 2001

3.7. ИНВАЛИДИ И РЕХАБИЛИТАНТИ ПРЕМА ПОЛУ И РАЗЛОГУ КОРИШТЕЊА УСТАНОВЕ СОЦИЈАЛНЕ ЗАШТИТЕ ЗА ОДРАСЛЕ ИНВАЛИДНЕ ОСОБЕ, 1999. - 2001.  
INVALIDS AND PERSONS ON REHABILITATION BY SEX AND REASON FOR PLACEMENT IN SOCIAL WELFARE INSTITUTIONS FOR ADULT HANDICAPPED PERSONS, 1999 - 2001

		Укупно <i>Total</i>	Мушки <i>Male</i>	Женски <i>Female</i>	
Запослени инвалиди	1999	99	76	23	1999 Invalid persons employed
	2000	89	64	25	2000
	2001	76	52	24	2001
Рехабилитанти	1999	23	23	-	1999 Persons on rehabilitation
	2000	27	27	-	2000
	2001	28	28	-	2001

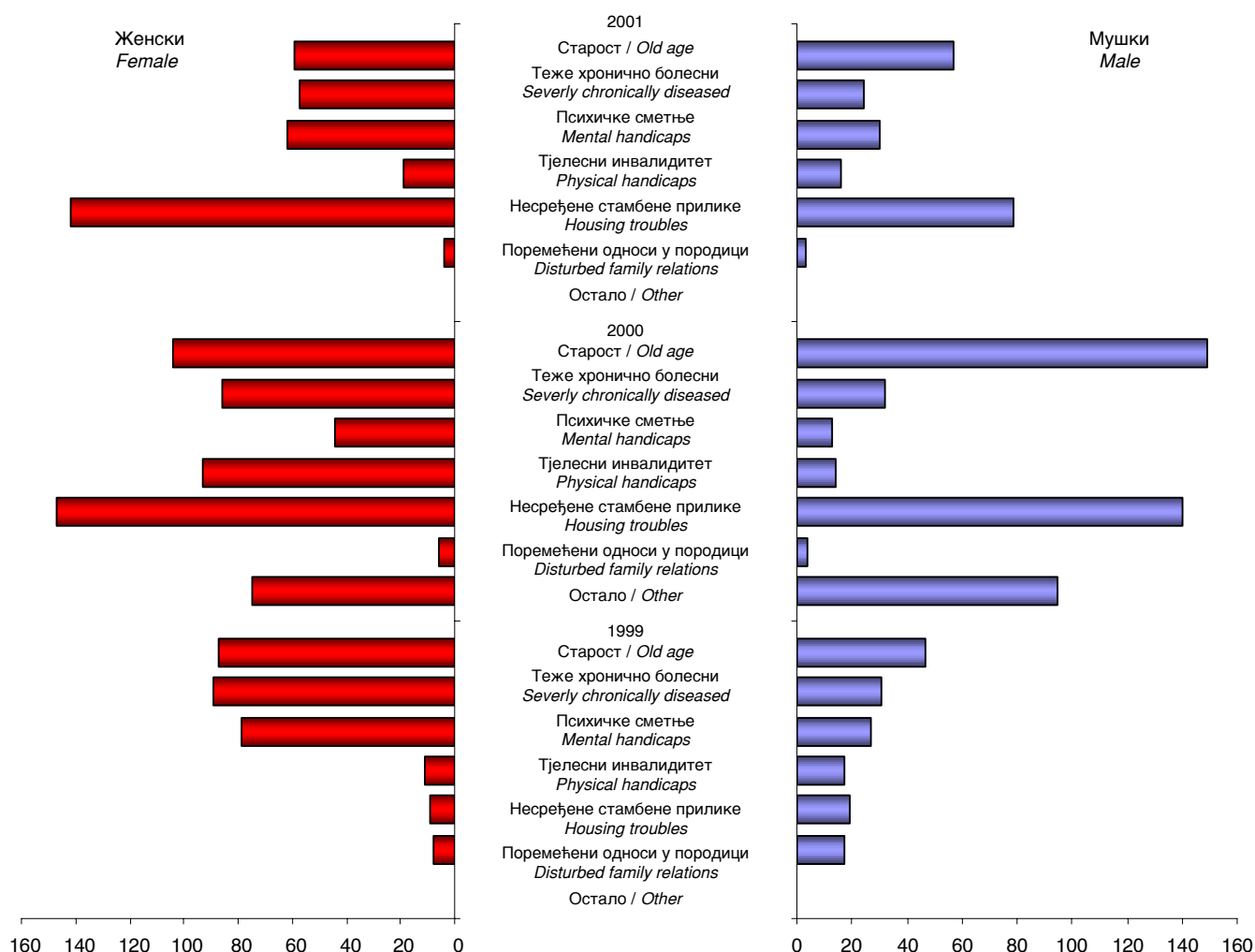


Инвалиди и рехабилитанти у према полу и разлогу кориштења установе социјалне заштите за одрасле инвалидне особе, 1999. - 2001.

*Invalids and persons on rehabilitation by sex and reason for placement in social welfare institutions for adult handicapped persons, 1999 - 2001*

3.8. КОРИСНИЦИ УСТАНОВА СОЦИЈАЛНЕ ЗАШТИТЕ ЗА ОДРАСЛЕ СТАРИЈЕ ОСОБЕ ПРЕМА ПОЛУ И РАЗЛОГУ СМЈЕШТАЈА, 1999. - 2001.  
RESIDENTS OF SOCIAL WELFARE INSTITUTIONS FOR ADULT ELDERLY PERSONS, BY SEX AND REASON FOR INSTITUTIONALIZATION, 1999 - 2001

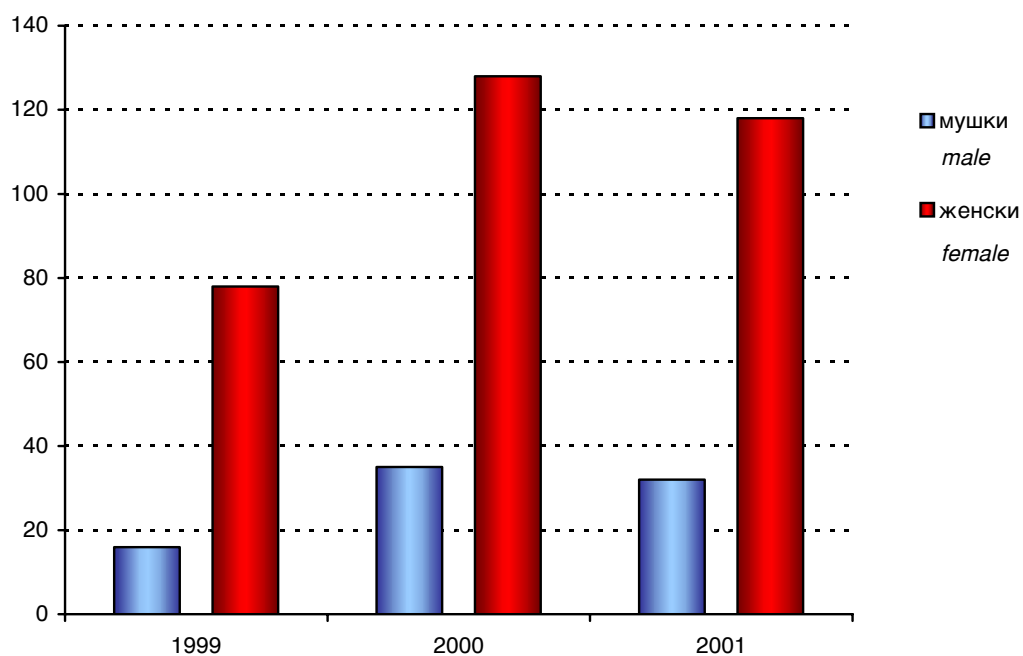
	Укупно <i>Total</i>	Старост <i>Old age</i>	Теже хронично болесни <i>Severely chronically diseased</i>	Психичке сметње <i>Mental handicaps</i>	Тјелесни инвалидитет <i>Physical handicaps</i>	Несређене стамбене прилике <i>Housing troubles</i>	Поремећени односи у породици <i>Disturbed family relations</i>	Остало <i>Other</i>	
1999 свега	441	134	120	106	28	28	25	-	all 1999
мушки	158	47	31	27	17	19	17	-	male
женски	283	87	89	79	11	9	8	-	female
2000 свега	1002	253	118	57	107	287	10	170	all 2000
мушки	447	149	32	13	14	140	4	95	male
женски	555	104	86	44	93	147	6	75	female
2001 свега	552	116	81	92	35	221	7	-	all 2001
мушки	209	57	24	30	16	79	3	-	male
женски	343	59	57	62	19	142	4	-	female



Корисници установа социјалне заштите за одрасле старије особе према полу и разлогу смјештаја, 1999. - 2001.  
Residents of social welfare institutions for adult elderly persons, by sex and reason for institutionalization, 1999 - 2001

3.9. ЗАПОСЛЕНИ У УСТАНОВАМА ЗА ОДРАСЛЕ СТАРИЈЕ ОСОБЕ, 1999. - 2001.  
EMPLOYEES IN INSTITUTIONS FOR ADULT ELDERLY PERSONS, 1999 - 2001

	Укупно <i>Total</i>	Мушки <i>Male</i>	Женски <i>Female</i>
1999	94	16	78
2000	163	35	128
2001	150	32	118

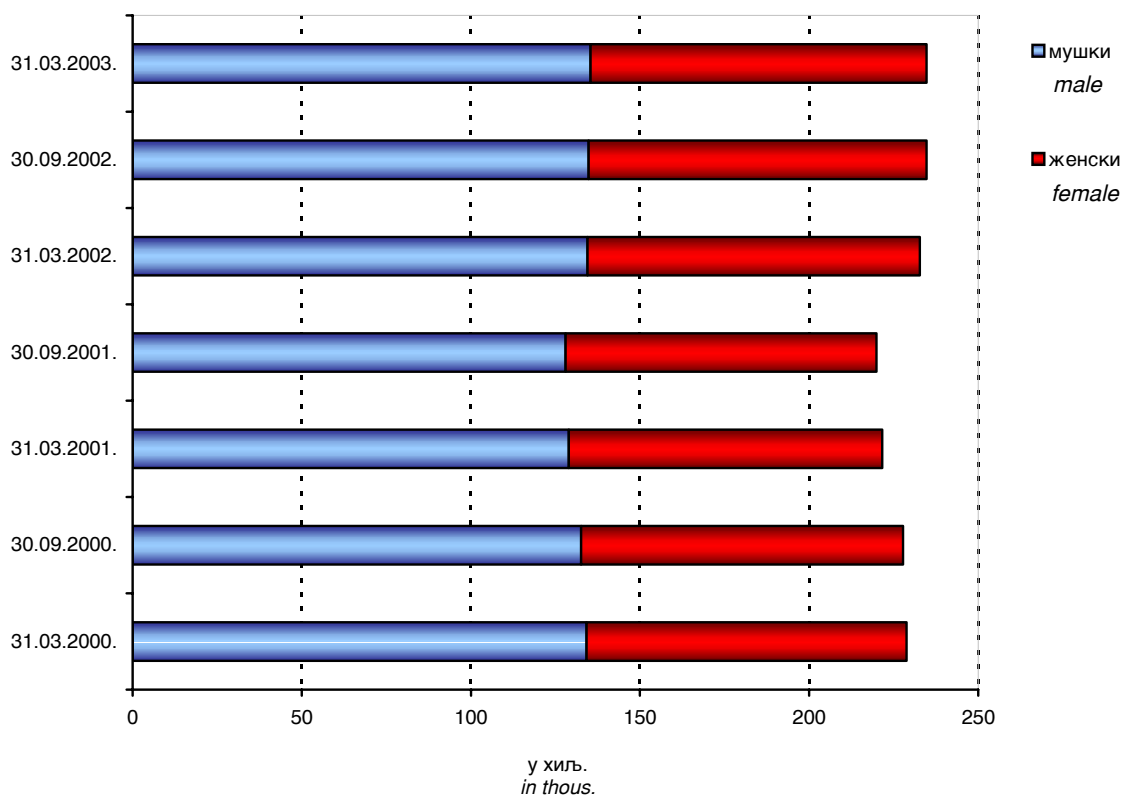


Полна структура запослених у домовима за одрасле старије особе, 1999. - 2001.  
Sex distribution of employees in institutions for adult elderly persons, 1999 - 2001

#### 4. ЗАПОСЛЕНИ И ЛИЦА КОЈА ТРАЖЕ ЗАПОСЛЕЊЕ EMPLOYEES AND PERSONS LOOKING FOR EMPLOYMENT

##### 4.1. ЗАПОСЛЕНИ ПРЕМА ПОЛУ, 2000. - 2003. EMPLOYEES BY SEX, 2000 - 2003

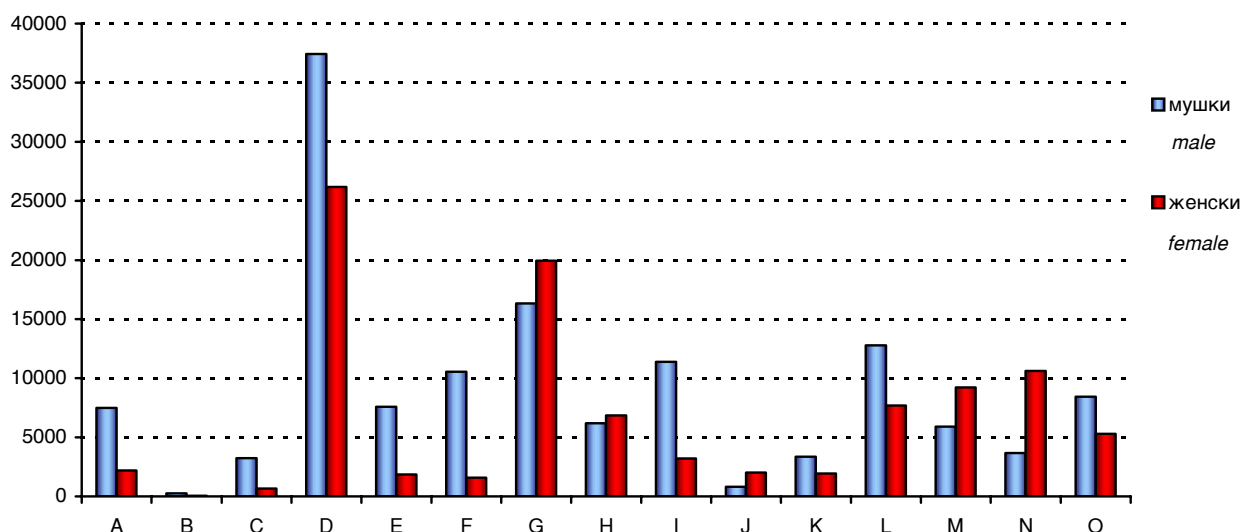
Стање	Укупно <i>Total</i>	Мушки <i>Male</i>	Женски <i>Female</i>	On
31. март, 2000.	228834	134189	94645	March 31, 2000
30. септембар, 2000.	227748	132641	95107	September 30, 2000
31. март, 2001.	221628	128928	92700	March 31, 2001
30. септембар, 2001.	219954	127989	91965	September 30, 2001
31. март, 2002.	232722	134513	98209	March 31, 2002
30. септембар, 2002.	234713	134829	99884	September 30, 2002
31. март, 2003.	234686	135386	99300	March 31, 2003



Запослени према полу, 2000. - 2003.  
Employees by sex, 2000 - 2003

4.2. ЗАПОСЛЕНИ ПРЕМА ДЈЕЛАТНОСТИМА- МАРТ 2003. ГОДИНЕ  
EMPLOYEES BY ACTIVITY - MARCH 2003

	Укупно <i>Total</i>	Мушки <i>Male</i>	Женски <i>Female</i>	
УКУПНО	234686	135386	99300	<i>TOTAL</i>
Сектор А	9669	7474	2195	<i>Section A</i>
Сектор В	305	256	49	<i>Section B</i>
Сектор С	3904	3242	662	<i>Section C</i>
Сектор Д	63600	37432	26168	<i>Section D</i>
Сектор Е	9460	7591	1869	<i>Section E</i>
Сектор Ф	12126	10535	1591	<i>Section F</i>
Сектор Г	36268	16321	19947	<i>Section G</i>
Сектор Н	13024	6185	6839	<i>Section H</i>
Сектор И	14583	11380	3203	<i>Section I</i>
Сектор Ј	2827	823	2004	<i>Section J</i>
Сектор К	5305	3358	1947	<i>Section K</i>
Сектор Л	20471	12788	7683	<i>Section L</i>
Сектор М	15134	5917	9217	<i>Section M</i>
Сектор Н	14296	3666	10630	<i>Section N</i>
Сектор О	13714	8418	5296	<i>Section O</i>

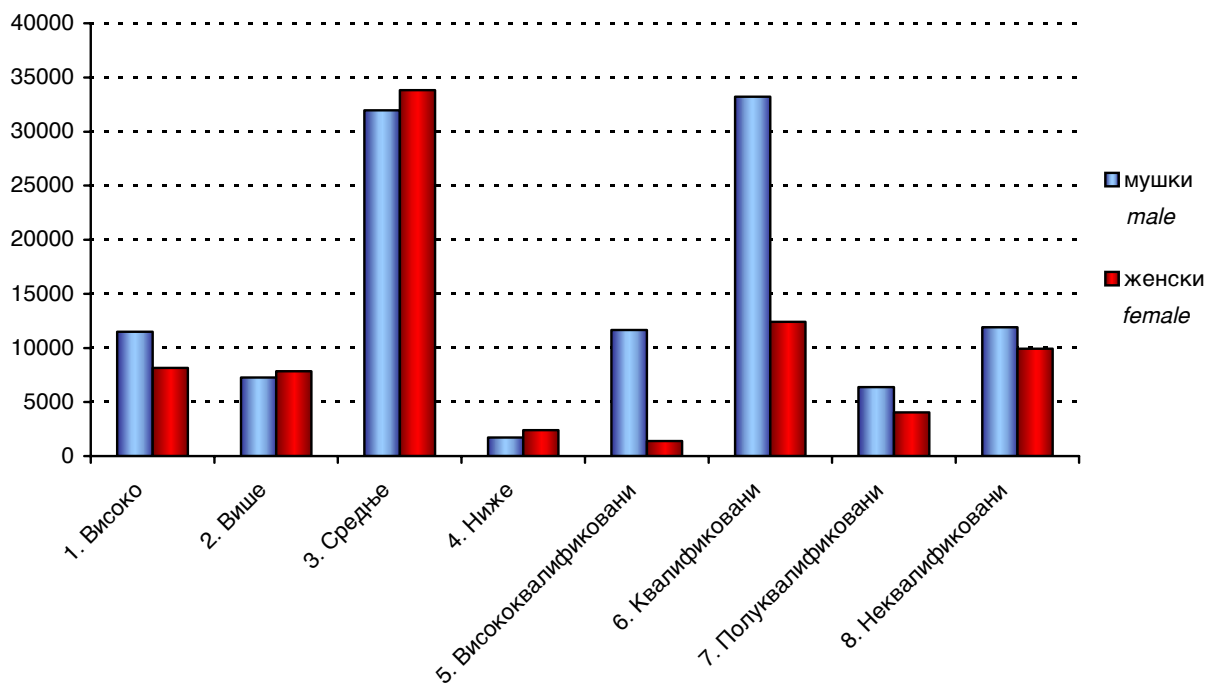


- A Пољопривреда, лов и шумарство / *Agriculture, hunting and forestry*  
 B Рибарство / *Fishing*  
 C Вађење руде и камена / *Mining and quarrying*  
 D Прерађивачка индустрија / *Manufacturing*  
 E Производња и снабђевање електричном енергијом, гасом и водом / *Electricity, gas and water supply*  
 F Грађевинарство / *Construction*  
 G Трговина на велико и мало, оправка моторних возила, мотоцикала и предмета за личну употребу и домаћинство / *Wholesale and retail trade, repair of motor vehicles, motorcycles and personal and household goods*  
 H Хотели и ресторани / *Hotels and restaurants*  
 I Саобраћај, складиштење и везе / *Transport, storage and communication*  
 J Финансијско посредовање / *Financial intermediation*  
 K Активности у вези с некретнинама, изнајмљивање и пословне активности / *Real estate, renting and business activities*  
 L Државна управа и одбрана, обавезно социјално осигурање / *Public administration and defense, compulsory social security*  
 M Образовање / *Education*  
 N Здравствени и социјални рад / *Health and social work*  
 O Остале комуналне, друштвене и личне услужне активности / *Other community, social and personal service activities*

Запослени према полу и дјелатностима, март 2003. године  
*Employees by sex and branch of activity, March 2003*

4.3. ЗАПОСЛЕНИ ПРЕМА ШКОЛСКОЈ СПРЕМИ- МАРТ 2003. ГОДИНЕ <sup>1)</sup>  
EMPLOYEES BY EDUCATIONAL ATTAINMENT - MARCH 2003 <sup>1)</sup>

	Укупно <i>Total</i>	Мушки <i>Male</i>	Женски <i>Female</i>	
УКУПНО	195568	115579	79989	<i>TOTAL</i>
Високо	19643	11481	8162	<i>High</i>
Више	15091	7253	7838	<i>Upper-secondary</i>
Средње	65803	31968	33835	<i>Secondary</i>
Ниже	4127	1723	2404	<i>Lower</i>
Висококвалификовани	13033	11653	1380	<i>Highly skilled</i>
Квалификовани	45639	33220	12419	<i>Skilled</i>
Полуквалификовани	10406	6380	4026	<i>Semi-skilled</i>
Неквалификовани	21826	11901	9925	<i>Unskilled</i>



1. High
2. Upper-secondary
3. Secondary
4. Lower
5. Highly skilled
6. Skilled
7. Semi-skilled
8. Unskilled

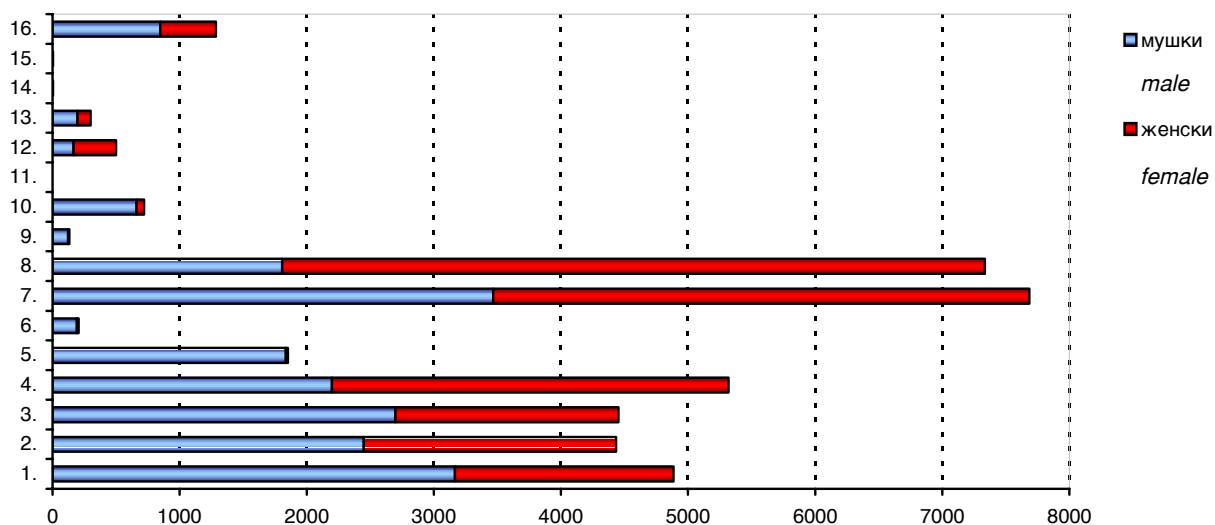
Запослени према полу и степену стручног образовања, март 2003.године  
Employees by sex and educational attainment, March 2003

<sup>1)</sup> Нису обухваћени власници радњи, лица која самостално обављају дјелатност и запослени код њих

<sup>1)</sup> Shop owners, persons who perform an activity independently and their employees are excluded

4.4. ВЛАСНИЦИ РАДЊИ, ЛИЦА КОЈА САМОСТАЛНО ОБАВЉАЈУ ДЈЕЛАТНОСТ И ЗАПОСЛЕНИ КОД ЊИХ  
- МАРТ 2003. ГОД.  
SHOP OWNERS, PERSONS WHO HAVE OWN BUSINESS AND THEIR EMPLOYEES - MARCH 2003

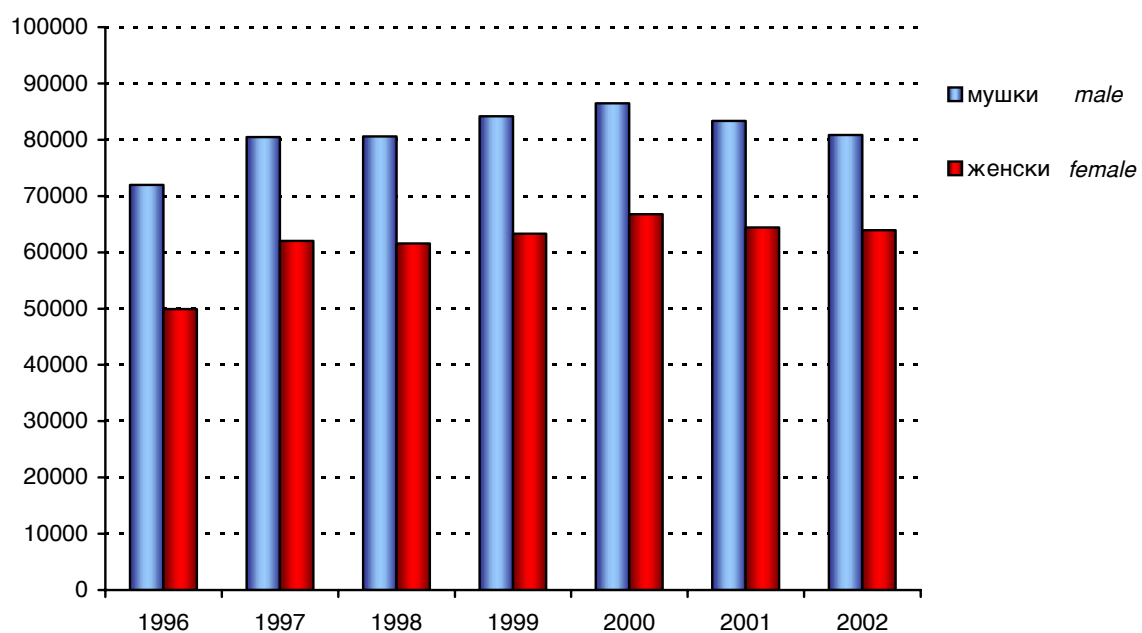
	Укупно <i>Total</i>	Мушки <i>Male</i>	Женски <i>Female</i>	
УКУПНО	39118	19807	19311	TOTAL
1. Занатлије - власници радњи	4886	3167	1719	1. Arts and crafts - shop owners
2. Запослени код занатлије - власника радњи	4433	2448	1985	2. Employed by arts and crafts shop owners
3. Угоститељи - власници радњи	4453	2698	1755	3. Catering trades - shop owners
4. Запослени код угоститеља - власника радњи	5319	2197	3122	4. Employed by catering trades shop owners
5. Ауто превозници	1853	1835	18	5. Transporters
6. Запослени код ауто превозника	207	192	15	6. Employed by transporters
7. Трговци - власници радњи	7684	3467	4217	7. Tradesmen - shop owners
8. Запослени код трговаца - власника радњи	7335	1807	5528	8. Employed by tradesmen - shop owners
9. Грађевински предузетници	133	122	11	9. Construction entrepreneurs
10. Запослени код грађевинских предузетника	721	661	60	10. Employed by construction entrepreneurs
11. Пољопривредници и запослени код њих	-	-	-	11. Farmers and their employees
12. Здравствени предузетници и запослени код њих	499	165	334	12. Health care entrepreneurs and their employees
13. Адвокати и запослени код њих	301	196	105	13. Advocates and their employees
14. Уметници и лица запослена на филму	5	4	1	14. Artists and movie workers
15. Колпортери	4	0	4	15. Newspaper salesmen
16. Остала лица која самостално обављају делатност	1285	848	437	16. Other persons who have own business - profession and their employees



Власници радњи, лица која самостално обављају дјелатност и запослени код њих - март 2003. год  
Shop owners, persons who have own business and their employees - March 2003

4.5. ПОЛНА СРУКТУРА ЛИЦА КОЈА ТРАЖЕ ЗАПОСЛЕЊЕ, 1996. - 2002.-ДЕЦЕМБАР  
PERSONS LOOKING FOR EMPLOYMENT BY SEX, 1996 - 2002 - DECEMBER

	Укупно <i>Total</i>	Мушки <i>Male</i>	Женски <i>Female</i>
1996	121904	71972	49932
1997	142524	80493	62031
1998	142152	80552	61600
1999	147497	84177	63320
2000	153264	86480	66784
2001	147749	83347	64402
2002	144790	80871	63919



Полна сруктура лица која траже запослење, 1996. - 2002.-децембар  
Persons looking for employment by sex, 1996 - 2002 - December

Припремили: Јелена Ђокић, Милка Михолчић, Александра Зеџ, Радослав Малешевић,  
*Prepared by: Mrs. Jelena Đokić, Mrs. Milka Miholjčić, Mrs. Aleksandra Zec, Mr. Rade Malešević,*

Превод: Александра Зеџ  
*Translation: Mrs. Aleksandra Zec*