

РЕПУБЛИКА СРПСКА  
РЕПУБЛИЧКИ ЗАВОД ЗА СТАТИСТИКУ  
REPUBLIKA SRPSKA  
INSTITUTE OF STATISTICS

БОСНА И ХЕРЦЕГОВИНА  
BOSNIA AND HERZEGOVINA

# СТАТИСТИКА СОЦИЈАЛНЕ ЗАШТИТЕ

КОРИСНИЦИ, ОБЛИЦИ, МЈЕРЕ, УСЛУГЕ И УСТАНОВЕ

## SOCIAL WELFARE STATISTICS

BENEFICIARIES, FORMS, MEASURES, SERVICES AND INSTITUTIONS

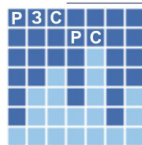
Број: 3  
No: 3

СТАТИСТИЧКИ БИЛТЕН  
STATISTICAL BULLETIN

Бања Лука  
Banja Luka

**2006**





РЕПУБЛИКА СРПСКА  
РЕПУБЛИЧКИ ЗАВОД ЗА СТАТИСТИКУ  
REPUBLIKA SRPSKA  
INSTITUTE OF STATISTICS

БОСНА И ХЕРЦЕГОВИНА  
BOSNIA AND HERZEGOVINA

# СТАТИСТИКА СОЦИЈАЛНЕ ЗАШТИТЕ

КОРИСНИЦИ, ОБЛИЦИ, МЈЕРЕ, УСЛУГЕ И УСТАНОВЕ

## SOCIAL WELFARE STATISTICS

BENEFICIARIES, FORMS, MEASURES, SERVICES AND INSTITUTIONS

Број: **3**  
No: **3**

СТАТИСТИЧКИ БИЛТЕН  
STATISTICAL BULLETIN

Бања Лука  
Banja Luka

**2006**

САДРЖАЈ  
CONTENTS

Страна  
Page

<b>ПРЕДГОВОР</b> <b>FOREWORD</b> .....	<b>4</b>
<b>МЕТОДОЛОШКА ОБЈАШЊЕЊА</b> <b>NOTES ON METHODOLOGY</b> .....	<b>6</b>
<b>I КОРИСНИЦИ, ОБЛИЦИ, МЈЕРЕ И УСЛУГЕ СОЦИЈАЛНЕ ЗАШТИТЕ</b> <b>BENEFICIARIES, FORMS, MEASURES AND SERVICES OF SOCIAL WELFARE</b> .....	<b>15</b>
1. МАЛОЉЕТНИ КОРИСНИЦИ <i>MINOR BENEFICIARIES</i> .....	16
1.1. Стање и кретање малољетних корисника према категоријама <i>State and movement of minor beneficiaries by category</i> .....	16
1.2. Малољетни корисници према категоријама, полу и старости <i>Minor beneficiaries by category, sex and age</i> .....	20
2. ПУНОЉЕТНИ КОРИСНИЦИ <i>ADULT BENEFICIARIES</i> .....	33
2.1. Стање и кретање пунољетних корисника према категоријама <i>State and movement of adult beneficiaries by category</i> .....	33
2.2. Пунољетни корисници према категоријама, полу и старости <i>Adult beneficiaries by category, sex and age</i> .....	37
3. ОБЛИЦИ И УСЛУГЕ СОЦИЈАЛНЕ ЗАШТИТЕ <i>FORMS AND SERVICES OF SOCIAL WELFARE</i> .....	50
3.1. Облици и услуге социјалне заштите <i>Forms and services of social welfare</i> .....	50
3.2. Облици и услуге социјалне заштите - малољетни корисници <i>Forms and services of social welfare - minor beneficiaries</i> .....	55
3.3. Облици и услуге социјалне заштите - пунољетни корисници <i>Forms and services of social welfare - adult beneficiaries</i> .....	63
4. ДЈЕЦА И ОМЛАДИНА ОМЕТЕНА У ПСИХИЧКОМ И ФИЗИЧКОМ РАЗВОЈУ <i>MENTALLY AND PHYSICALLY HANDICAPPED CHILDREN AND YOUTH</i> .....	71
4.1. Дјеца и омладина ометена у психичком и физичком развоју <i>Mentally and physically handicapped children and youth</i> .....	71
5. ЗАПОСЛЕНИ У ЦЕНТРИМА ЗА СОЦИЈАЛНИ РАД <i>EMPLOYEES IN SOCIAL WELFARE CENTRES</i> .....	74
6. ОБРАЂЕНИ СЛУЧАЈЕВИ - ИНТЕРВЕНЦИЈЕ У ЦЕНТРУ <i>TREATMENTS RENDERED IN CENTRE</i> .....	74
<b>II УСТАНОВЕ СОЦИЈАЛНЕ ЗАШТИТЕ</b> <b>SOCIAL WELFARE INSTITUTIONS</b> .....	<b>75</b>
1. ДОМОВИ ЗА ДЈЕЦУ И ОМЛАДИНУ <i>INSTITUTIONS FOR CHILDREN AND ADOLESCENTS</i> .....	76
1.1. Корисници према полу и старости <i>Residents by sex and age</i> .....	76
1.2. Корисници према родитељима <i>Residents by parent</i> .....	77
1.3. Корисници према плаћању боравка у дому <i>Residents by payment</i> .....	77
1.4. Корисници према школовању <i>Residents by education</i> .....	77
1.5. Запослени у домовима за дјецу и омладину <i>Employees in institutions for children and adolescents</i> .....	77

2. УСТАНОВЕ СОЦИЈАЛНЕ ЗАШТИТЕ ЗА ИНВАЛИДНУ ДЈЕЦУ И ОМЛАДИНУ ОМЕТЕНУ У ПСИХИЧКОМ И ФИЗИЧКОМ РАЗВОЈУ SOCIAL WELFARE INSTITUTIONS FOR MENTALLY AND PHYSICALLY HANDICAPPED CHILDREN AND ADOLESCENTS .....	78
2.1. Корисници према годинама старости и полу Residents by age and sex .....	78
2.2. Корисници према врсти оштећења и похађању школе Residents by type of handicap and school attendance .....	78
2.3. Корисници према врсти оштећења и плаћању боравка Residents by type of handicap and payment .....	79
2.4. Корисници према полу и родитељима Residents by sex and parent .....	79
2.5. Запослени у установама за дјецу и омладину ометену у психичком и физичком развоју Employees in institutions for mentally and physically handicapped children and adolescents .....	80
3. УСТАНОВЕ СОЦИЈАЛНЕ ЗАШТИТЕ ЗА ОДРАСЛА ИНВАЛИДНА ЛИЦА SOCIAL WELFARE INSTITUTIONS FOR ADULT HANDICAPPED PERSONS .....	81
3.1. Инвалиди и рехабилитанти према правној основи и инвалидитету Disabled and persons on rehabilitation by legal base and type of handicap .....	81
3.2. Инвалиди и рехабилитанти према правној основи и разлогу кориштења установе Disabled and persons on rehabilitation by legal base and reason for institutionalization .....	81
3.3. Запослени у установама за одрасла инвалидна лица Employees in institutions for adult handicapped persons .....	82
4. УСТАНОВЕ СОЦИЈАЛНЕ ЗАШТИТЕ ЗА ОДРАСЛА ЛИЦА SOCIAL WELFARE INSTITUTIONS FOR ADULT PERSONS .....	83
4.1. Корисници према старости Age distribution of residents .....	83
4.2. Корисници према разлогу смјештаја Residents by reason for institutionalization .....	83
4.3. Корисници према плаћању боравка Residents by payment .....	84
4.4. Запослени у установама за одрасла лица Employees in institutions for adult persons .....	84

## ПРЕДГОВОР

У овом билтену Републички завод за статистику објављује податке о корисницима свих облика, мјера и услуга социјалне заштите као и податке о установама социјалне заштите у периоду 2000 - 2004. година. Подаци су резултат редовног годишњег истраживања (Годишњи извјештај о корисницима и облицима социјалне заштите).

Билтен садржи неколико поглавља у којима се дају подаци према узрасту корисника, врсти социјалних потреба и степену угрожености као и врстама пружене заштите и установама.

Изражавамо захвалност свим сарадницима који су учествовали у прикупљању, контроли, обради, припреми статистичких података и методолошких објашњења, као и у уређивању, превођењу и штампању овог Билтена.

Републички завод за статистику ће бити захвалан на свим примједбама и сугестијама које би допринијеле побољшању следећег Билтена.

## FOREWORD

*This Bulletin is a publication of Republika Srpska Institute of Statistics which presents data on beneficiaries of all forms, measures and services of social welfare as well as data on social welfare institutions for the period 2000 - 2004. The data are the result of the regular annual survey (Annual report on beneficiaries and forms of social welfare).*

*The Bulletin comprises several sections in which data are given by the age of beneficiaries, type of social need, extent of disadvantage as well as by kind of protection rendered and institutions.*

*We would like to thank all our collaborators who participated in collecting, controlling, processing and preparing of statistical data and methodologies, as well as in editing, translating and printing of this Bulletin.*

*Republika Srpska Institute of Statistics will highly appreciate any remarks and suggestions that could improve our next Bulletin.*

Славко Шобот  
Директор  
Републичког завода за статистику

*Slavko Šobot*  
*Director*  
*Republika Srpska Institute of Statistics*

**- АДМИНИСТРАТИВНУ КАРТУ РЕПУБЛИКЕ СРПСКЕ МОЖЕТЕ ПОГЛЕДАТИ У ПАПИРНОМ ИЗДАЊУ -**  
**- ADMINISTRATIVE MAP OF REPUBLIKA SRPSKA CAN BE SEEN IN PAPER EDITION -**

## МЕТОДОЛОШКА ОБЈАШЊЕЊА

### Извори података

Подаци о малољетним и пунољетним корисницима социјалне заштите и спроведеним облицима, мјерама и услугама социјалне заштите прикупљају се сваке године статистичким извјештајем Годишњи извјештај о корисницима и облицима социјалне заштите - образац СЗ-1.

Подаци о корисницима добијени су на основу извјештаја центара за социјални рад.

Подаци о установама за дјецу и омладину, одраслим инвалидним и старим лицима, о предузећима за професионалну рехабилитацију и установама социјалне заштите, резултат су редовних статистичких истраживања која се спровode сваке године. Прикупљање података врши се на основу сљедећих извјештаја:

- Домови за дјецу и омладину (образац СЗ-20)
- Установе социјалне заштите за инвалидну дјецу и омладину ометену у психичком и физичком развоју (образац СЗ-30)
- Установе социјалне заштите за одрасла инвалидна лица (образац СЗ-40)
- Установе социјалне заштите за одрасла лица (образац СЗ-52)

### Обухватност података

Подаци о корисницима и облицима социјалне заштите као и подаци о установама социјалне заштите, односе се на календарску годину.

Подаци о дјечи и омладини ометеној у психичком и физичком развоју исказују се према стању на дан 31.12.

### КОРИСНИЦИ СОЦИЈАЛНЕ ЗАШТИТЕ

**Корисником социјалне заштите** сматра се свако лице које је у току извјештајне године једном или више пута користило одређене облике и мјере социјалне заштите и услуге социјалног рада.

Корисници су разврстани у двије основне узрасне групе - малољетни и пунољетни корисници. У оквиру ових група дате су подгрупе корисника према преовлађујућем поремећају појединца, тј. према његовом основном стању социјалне потребе у коме се налази.

## NOTES ON METHODOLOGY

### Source of data

*Data on minor and adult beneficiaries of social welfare, and implemented forms, measures, and services of social welfare are collected every year through the statistical form the Annual report on beneficiaries and forms of social welfare - form SZ-1.*

*Data on beneficiaries are obtained on the basis of the reports submitted by social welfare centres.*

*Data on institutions for children and youth, disabled adults and old persons, on enterprises for professional rehabilitation and social welfare institutions are the result of regular statistical surveys conducted every year. Data collection is done through the following reports:*

- *Institutions for children and adolescents (form SZ-20)*
- *Social welfare institutions for mentally and physically handicapped children and adolescents (form SZ -30)*
- *Social welfare institutions for disabled adults (form SZ-40)*
- *Social welfare institutions for adult persons (form SZ-52)*

### Data coverage

*Data on beneficiaries and forms of social welfare, as well as data on social welfare institutions refer to a calendar year.*

*Data on mentally and physically handicapped children and youth are shown according to the state on December 31<sup>st</sup>.*

### SOCIAL WELFARE BENEFICIARIES

**Social welfare beneficiary** is every person who has used certain forms and measures of social welfare and social work services, once or several times during the reference year.

*Beneficiaries are classified into two basic age groups - minor and adult beneficiaries. Within those groups given are the subgroups of beneficiaries by the predominant disturbance of an individual, i.e. its basic condition of the social need.*



**Новоевидентирани корисници** - лица која су први пут евидентирана као лица у стању социјалне потребе у центру за социјални рад у току године за коју се подноси извјештај.

**Реактивирани корисници** - лица која су поново постала корисници социјалне заштите па је њихов досије поново стављен из пасиве у активу.

**Стављени у пасиву** - лица код којих је третман завршен у току извјештајног периода (завршио школу, запослио се, умро и сл.).

**Стање на крају године (31.12.)** - корисници који уживају неки од облика социјалне заштите или су током године користили неку од услуга социјалног рада.

#### МАЛОЉЕТНИ КОРИСНИЦИ

Малољетници угрожени породичном ситуацијом

**Без оба родитеља** - дјеца и омладина чија су оба родитеља умрла.

**Непознатих родитеља** - дјеца и омладина родитеља чији се идентитет не може утврдити (нахочад).

**Напуштени од родитеља** - дјеца и омладина чији су родитељи познати и познатог боравишта, али су дјецу напустили и одбијају да се о њима старају као и дјеца познатих родитеља непознатог боравишта и остали случајеви напуштања дјеце од стране родитеља.

**Дјеца родитеља спријечених да врше родитељску дужност** услед издржавања казне, дужег лијечење у стационару, тешког хроничног обољења, привременог рада у иностранству, лишавања пословне способности и слично.

**Дјеца родитеља лишених родитељског права** - дјеца и омладина чијим је родитељима одлуком суда одузето родитељско право. У ову категорију спадају и случајеви када је само једном од родитеља одузето родитељско право.

**Из породица материјално угрожених** - дјеца и омладина чији родитељи немају ни минималних материјалних и социјалних услова за подизање дјеце као што су лица без сталног извора прихода, са минималним приходима по члану домаћинства, незапослена лица, лица са неријешеним стамбеним питањима и слично.

**Newly registered beneficiaries** - persons registered for the first time in social welfare centre as persons in need of social welfare services, during the reference year.

**Reactivated beneficiaries** - persons who have become again beneficiaries of social welfare so their records become active again.

**Passive** - persons whose treatment has been completed during the reference period (they have finished school, got job, died, etc.).

**State at the end of the year (31.12.)** - beneficiaries receiving some of the forms of social welfare or have been receiving some of the social services during the year.

#### MINOR BENEFICIARIES

*Minor beneficiaries disadvantaged by family situation*

**Without both parents** - children and youth with both parents dead.

**Of unknown parents** - children and youth of parents whose identity cannot be ascertained (foundlings).

**Abandoned by parents** - children and youth of known parents and residence, abandoned by parents who refuse to take care of them, as well as children of known parents and of unknown residence and other cases of parents abandoning children.

**Children of parents prevented from performing parental duty** due to certain constraints such as imprisonment, prolonged treatment in hospital, severe chronic disease, temporary employment abroad, working incapability, etc.

**Children of parents deprived of parental right** - children and youth of parents deprived of parental right by the decision of court. Cases when only one parent is deprived of parental right are also included in this category.

**Coming from economically disadvantaged families** - children and youth whose parents cannot provide even a minimum financial or social conditions for raising children such as persons without the permanent source of income, persons with minimal income per household member, unemployed persons, persons with housing problems, etc.

**Из породица са поремећеним породичним односима** - дјеца и омладина која живе у породицама у којима постоје конфликтне ситуације између појединих чланова, свађе, грубости, туче, злостављање, одсуство емоционалних веза и трајна неусклађеност односа, асоцијално, патолошко и криминално понашање чланова породице (скитња, криминал, проституција, алкохолизам, употреба дроге и сл.) као и индиферентност, небрига и занемаривање дјеце од стране родитеља.

**Разведених или родитеља у бракоразводном спору** - дјеца и омладина чији су родитељи разведени или је бракоразводни спор у току, за које се на захтјев суда утврђује код којег ће родитеља живјети након развода брака, или дјеца за коју је у току регулисање алиментације, виђања другог родитеља и друго.

**Остали малољетници угрожени породичном ситуацијом** - дјеца самохраних родитеља, ванбрачна дјеца, дјеца са нерјешеним материјалним, стамбеним и другим питањима.

Малољетници ометени у физичком и психичком развоју

**Малољетницима ометеним у физичком развоју** се сматрају дјеца и омладина са оштећењем вида, слуха, са поремећајима у говору и гласу, физички инвалидна као и лица вишеструко ометена у развоју.

**Малољетницима ометеним у психичком развоју** се сматрају дјеца и омладина која су ометена у психичком развоју, а разврстана су према важећим прописима о разврставању и евиденцији ових лица.

Малољетници са поремећајима у понашању и личности

**Са асоцијалним понашањем** - дјеца и омладина склона скитњи, беспосличењу, бјежању од куће, недоличном и непристојном понашању, проституцији, употреби алкохола, преварама и слично.

**Малољетни преступници испод 14 година** - дјеца и омладина која су извршила прекршај или кривично дјело, а кривично су неодговорна због узраста као и малољетни наркомани.

Психички болесна лица

Малољетна лица склона разним психичким обољењима.

**Coming from families with disturbed family relationships** - children and youth from families in which there are conflicts between family members, quarrels, asperities, beating, molesting, absence of emotional relationships and permanent incompatibility of relations, asocial, pathological and criminal behavior of family members (vagrancy, crime, prostitution, alcohol or drug abuse, etc.) as well as parental indifference and negligence.

**Of divorced parents or parents in divorce procedure** - children and youth of divorced parents or parents in divorce procedure for whom, upon the request of court, the decision must be made on custody, financial support, right to visit a child, etc.

**Other minors with disturbed family relationships** - children of single parents, children with financial, housing and other problems.

Physically and mentally handicapped minors

**Physically handicapped minors** are children and youth with visual and hearing impairments, voice and speech impediments, physical handicaps and multiple disorders.

**Mentally handicapped minors** are children and youth with mental disorders, and are classified by current regulations on registration and classification of such persons.

Minors with behavioural and personality disorders

**With asocial behaviour** - children and youth inclined to vagrancy, running from home, indecent behaviour, prostitution, alcohol abuse, frauds, etc.

**Minor offenders under 14 years of age** - children and youth who have committed an offence or a criminal act and are not subject to legal prosecution due to their age as well as minor drug-addicts.

Mentally ill persons

Minor persons prone to various mental diseases.

Малољетни корисници у стању различитих социјално-заштитних потреба

Без специфичне категорије - дјеца и омладина која се не могу подвести ни под једну од специфичних категорија, здравствено неосигурана дјеца и омладина као и дјеца и омладина којима се пружа помоћ у остваривању одређених права.

#### ПУНОЉЕТНИ КОРИСНИЦИ

Корисници субвенционирања трошкова (станарине, гријања, сахране)

Физички и психички ометени

**Са оштећеним видом** - одрасла слијепа и слабовида лица.

**Са оштећеним слухом** - одрасла глува и наглува лица.

**Физички инвалидна** - одрасла лица код којих је обољење трајно (неизљечиво, или траје више година) због чега им је битно смањена радна способност.

**Ментално заостала лица** - одрасла лица тешко, теже, умјерено и лако ментално заостала лица.

**Остала инвалидна лица** - одрасла лица са осталим физичким оштећењима, неспособна за рад и необезбјеђена по другом основу, затим одрасли дистрофичари, лица са посљедицама церебралне парализе, лица са више сметњи, лица са поремећајима у понашању и слично.

**Са комбинованим сметњама** - лица код којих је медицински утврђена нека од психичких или нервних болести (неуротичари, психотичари, епилептичари) и др.

Лица друштвено неприхватљивог понашања су лица са асоцијалним понашањем (скитња, просјачење, проституција, лица склона вршењу кривичних дјела и прекршаја, употреби алкохола, наркоманија)

Психички болесна лица су лица склона разним психичким обољењима.

*Minor beneficiaries in need of different social and protective services*

*Without specific category - children and youth who cannot be classified into any of the specific categories, children and youth without health insurance as well as children and youth being rendered assistance in exercising certain rights.*

#### ADULT BENEFICIARIES

*Beneficiaries of subventions (for rents, heating, funeral)*

*Physically and mentally disabled*

***With visual disorders*** - blind adults and adults with visual impairments.

***With hearing disorders*** - deaf adults and adults with hearing impairments.

***Physically disabled*** - adults with permanent diseases (incurable or long-lasting) which reduced their working capability.

***Mentally disabled*** - adult persons with severe, less severe, moderate and mild mental handicaps.

***Other disabled persons*** - adults with other physical handicaps, unable to work and unprovided on other basis, adults with muscular dystrophy, persons suffering from cerebral paralysis sequelae, persons with multiple disorders, behavioural disorders, etc.

***With combined disorders*** - persons with the medical diagnosis of certain mental or neurological disease (neurotics, psychotics, epileptics), etc.

*Persons with socially unacceptable behaviour are persons with asocial behaviour (vagrancy, begging, prostitution, persons inclined to criminal acts and offences, alcohol and drug abuse)*

*Mentally ill persons are persons prone to various mental diseases.*

Лица која немају довољно прихода за издржавање, материјално необезбијеђена

**Материјално необезбијеђена лица** су лица која су способна за рад, али немају средстава за живот нити их по другом основу могу обезбиједити и млађа су од 65 година (мушкарци), односно 60 година (жене).

**Лица неспособна за рад** су лица потпуно и трајно неспособна за рад, без средстава за живот, а млађа су од 65 година (мушкарци) односно 60 година (жене).

**Стара лица без породичног старања** - лица која немају дјеце ни других ближих сродника који су дужни да се о њима старају као и лица без средстава за живот (без имовине, или било каквих других редовних прихода као и лица која посједују пољопривредно газдинство али услед старости и изнемоглости нису у могућности да га обрађују и обезбиједе средства за живот).

**Хронично болесна** - слијепа, психички обољела, физички инвалидна и хронично обољела лица.

Без специфичне категорије (остали)

Лица са породичним проблемима, лица у бракоразводном спору и остала лица без специфичне категорије.

## ОБЛИЦИ, МЈЕРЕ И УСЛУГЕ СОЦИЈАЛНЕ ЗАШТИТЕ

Под обликом, мјером или услугом подразумијева се сваки случај спроведене заштите на основу закона и прописа из ове области од стране центра за социјални рад, или службе социјалне заштите.

Подаци о облицима, мјерама и услугама односе се на број спроведених односно коришћених облика, мјера и услуга у извјештајном периоду, а не на број лица. Једно исто лице може се појавити више пута као корисник тј. онолико пута колико је пута користило неки од облика, мјера и услуга у току извјештајне године. Ако лице више пута користи исти облик, мјеру или услугу, биће обухваћено само једанпут. Ако лице користи више облика, мјера или услуга обухватиће се код сваког облика, односно мјере или услуге.

*Persons not having a sufficient income to support themselves, financially unprovided*

**Financially unprovided persons** are persons able to work but don't have finances for living or are unable to provide them on other basis and are under 65 years of age (men), or under 60 (women).

**Unable to work** - persons completely and permanently unable to work, without financial resources for living, and are under 65 (men), or 60 (women).

**Old persons without family care** - persons without children or any other close relatives obliged to take care of them as well as persons without resources to provide for a living (without property or any other regular income as well as persons owning a farm but due to old age and weakness are unable to cultivate land and provide for life).

**Chronically ill** - blind, mentally ill, physically handicapped and persons with chronic disease.

*Without specific category (others)*

*Persons with family problems, persons in divorcement procedure and other persons without specific category.*

## FORMS, MEASURES AND SERVICES OF SOCIAL WELFARE

*Form, measure or service are considered every case of protection provided by Centre of social welfare or Social welfare service on the basis of legal acts and regulations concerned with this field.*

*Data on forms, measures and services refer to the number of conducted, that is, used forms, measures and services in the reference period, and not to the number of persons. One person can be shown several times as a beneficiary, i.e., as much times as it has used some of the forms, measures and services during the reference year. If the same person uses the same form, measure or service more than once, it is covered only once. If a person uses several forms, measures or services, it is covered by each form, measure or service.*

## ОБЛИЦИ СОЦИЈАЛНЕ ЗАШТИТЕ

Старатељство подразумијева случајеве када се малољетно или пунољетно лице које је лишено пословне способности, ставља под старатељство.

Усвојење подразумијева случајеве законског усвојења.

Смјештај (упућивање) у установе

Предшколске установе - подразумијева оне случајеве када се трошкови смјештаја и боравка обезбјеђују из средстава социјалне или дјечије заштите.

Смјештај у установу социјалне заштите подразумијева смјештај малољетних и пунољетних корисника у одговарајуће установе социјалне заштите као што су: дјечији домови, домови за одојчад и малу дјецу, за дјецу ометену у развоју, за васпитно запуштену дјецу и омладину, домови за старе и изнемогле, за пензионере као и домови за одрасла инвалидна лица и прихватне станице за малољетна и пунољетна лица.

Смјештај у другу породицу подразумијева обезбјеђење становања, исхране, васпитања и бриге у породици у коју се смјештају лица у стању социјалне потребе (дјеца, одрасли, остарјели).

Смјештај у ученички и студентски дом, смјештај у установу за дјецу без родитељског старања, смјештај у установу за рехабилитацију и заштиту, смјештај у друге установе социјалне заштите као и смјештај у дом за стара лица су, такође, видови смјештаја у установе, у оквиру облика социјалне заштите.

## МЈЕРЕ СОЦИЈАЛНЕ ЗАШТИТЕ

Мјере према малољетницима подразумијевају ангажовање центра за социјални рад на спровођењу васпитних мјера које је суд изрекао као и мјера које центар предузима на основу сопствене одлуке.

Упућивање на школовање и оспособљавање подразумијева ангажовање центра за социјални рад око укључивања на редовно школовање малољетних корисника социјалне заштите који су напустили школу или нису били обухваћени редовним школовањем као и укључивање дјеце и омладине ометене у психичом и физичком развоју на специјално образовање односно оспособљавање.

## FORMS OF SOCIAL WELFARE

*Guardianship refers to every case of appointing a guardian to look after the affairs of minor or adult person deprived of working capability.*

*Adoption is considered every case of legal adoption.*

*Placement (assignment) in institution*

*Pre-school institutions - every case of accommodation expenses being financed from social welfare funds or funds for protection of children.*

*Assignment to a social welfare institution is considered accommodation of minor and adult beneficiaries in appropriate social welfare facilities such as: institutions for infants and young children, socially maladjusted children and youth, rest or retirement homes, institutions for adult handicapped persons and shelter stations for minors and adults persons.*

*Foster care is considered consigning persons (children, adults, old persons) in need of social protection to a family for dwelling, nourishment, upbringing and care.*

*Assignment to pupil and student hostel, assignment to institution for children deprived of parental care, assignment to institution for rehabilitation and protection, assignment to other social welfare institutions as well as an assignment to home for old people are also modes of placement in institutions, in the frame of the forms of social welfare.*

## MEASURES OF SOCIAL WELFARE

*Measures concerning minors are considered engagement of social welfare centre in conducting measures of upbringing proclaimed by court as well as measures conducted by centre upon its own decision.*

*Assignment to school and vocational training refers to the engagement of social welfare centre in including into the process of education minor beneficiaries that have left school or have not been covered by regular education as well as including mentally and physically handicapped children and youth in special education, i.e. vocational training.*

Остале мјере подразумевају случајеве пружања савјета у вези са васпитним и развојним проблемима дјеце, обезбјеђивања љетовања и опоравка из средстава социјалне заштите, регулисања здравствене заштите неосигураних лица и друго.

Помоћ за оспособљавање и привређивање подразумева заснивање радног односа лица у стању социјалне потребе ангажовањем центра за социјални рад на припреми колектива да прихвати то лице као и рад са лицем у циљу успјешног укључивања у колектив. Овдје се подразумева и заснивање радног односа на одређено вријеме "у кућној" радиности, разним сервисима и др. као и запошљавање инвалидних лица у заштитним радионицама (посебни услови који су прилагођени преосталој радној способности инвалидног лица).

Помоћ за рехабилитацију подразумева новчана давања у циљу укључивања на оспособљавање за рад или професионалну рехабилитацију дјеце и омладине ометене у психичком или физичком развоју као и одраслих инвалидних лица а на терет средстава центара за социјални рад односно служби социјалне заштите.

#### Новчане помоћи

**Стална новчана помоћ** подразумева новчана давања која обезбјеђују центри за социјални рад, или службе социјалне заштите при општини, а који су једини или допунски извор средстава за задовољавање животних потреба лица у стању социјалних потреба.

**Једнократна новчана помоћ** за лица из члана 19. и кориснике осталих права утврђених овим Законом исплаћује се највише два пута годишње за домаћинство и не може износити више од укупно пет износа новчане помоћи утврђене у члану из става 1. тачка 1. осим у случајевима када је због посебних околности потребно одобрити већи износ о чему одлучује руководиоца органа који утврђује ово право.

**Додатак за туђу његу** подразумева посебан новчани додатак лицима којима је потребна помоћ другог лица у задовољавању њихових egzистенцијалних потреба.

*Other measures are cases of rendering advice about problems in upbringing and development of children, providing summer vacations and rehabilitation financed from social welfare funds, covering health insurance of uninsured persons, etc.*

*Assistance in vocational training and employment is considered engagement of social welfare centre in employment of beneficiary in an enterprise as well as in preparing that person for new working environment. Here are included employment on temporary basis "at home", various services, etc., as well as employing disabled in protective workshops (special working conditions adjusted to the level of working capability of an disabled person).*

*Allowance for rehabilitation is money for vocational training or professional rehabilitation of mentally and physically handicapped children and youth and disabled adults, given from funds of social welfare centres or social welfare services.*

#### Allowances

**Permanent allowance** is money provided by social welfare centres or municipal social welfare services, which is the only or supplemental financial resource for persons in need of social welfare.

**One-off allowance** for persons stated in article 19. and beneficiaries of other rights determined by this Law is paid off twice a year at most for a household. This allowance cannot exceed the amount of five allowances in total determined in the article in paragraph 1., line 1., except for cases requiring greater amount due to special circumstances. The decision on the approval of such payment is made by an executive of the body that determines this right.

**Allowance for care rendered by other person** is a special allowance for persons requiring assistance of other person for satisfying their existential needs.

## Остали облици заштите и услуга

Разврставање на бази дијагноза подразумијева случајеве када надлежни орган изврши разврставање дјете ометене у психичком и физичком развоју.

Помоћ у остваривању одређених права подразумијевају случајеве помоћи око регулисања пензије, алиментације и др.

Помоћ у рјешавању питања дјете разведених или родитеља у бракоразводном спору подразумијева давање мишљења и приједлога суду коме повјерити дијете на чување и васпитање након развода брака родитеља у случајевима када се родитељи нису споразумјели.

Њега и друге услуге у стану подразумијевају пружање здравствене његе у кући теже и тешко хронично болесним, непокретним и другим болесним лицима, без обзира на њихово материјално стање.

Помоћ у сређивању брачних и породичних односа по правилу се спроводи примјеном метода савјетовања и давања стручних мишљења социопсихолошког, педагошког, правног или другог карактера. Овдје спадају и питања регулисања виђања дјете са родитељима за вријеме и после развода брака, питања признавања очинства и сл.

Остале услуге су стручне експертизе, писани извјештаји, посредовања код других институција у циљу обезбјеђења одговарајуће помоћи као и помоћи за исхрану, одјећу, обућу, огрјев и сл.

## УСТАНОВЕ СОЦИЈАЛНЕ ЗАШТИТЕ

Домови за дјецу и омладину обезбјеђују привремено или трајно збрињавање, исхрану, здравствену заштиту, васпитање, образовање и трајно оспособљавање дјете и омладине којима је потребан овакав облик заштите.

Установе социјалне заштите за инвалидну дјецу и омладину ометену у психичком и физичком развоју обезбјеђују, у зависности од врсте и степена оштећења, привремени или трајни смјештај, његу, васпитање, образовање и оспособљавање за рад под посебним условима.

## *Other forms of protection and services*

*Classification on the basis of diagnoses is categorization of mentally and physically handicapped children done by organization in charge.*

*Assistance in exercising certain rights refers to cases of rendering help for regulating pension, alimention, etc.*

*Assistance in solving issues concerning children of divorced parents or parents in divorcement procedure is considered giving opinions and suggestions to court about custody of children after divorce in cases when parents have reached no agreement.*

*Care and other services rendered in home refer to rendering health care in home to severely and less severely chronically diseased, immobile and otherwise diseased persons, irrespective of their financial condition.*

*Assistance in normalizing marriage and family relationships is done, regularly, through advisory methods and giving professional opinions of social, psychological, pedagogical, legal or other character. Here are included issues about parents' rights to visit children during and after the divorce, child recognition, and the like.*

*Other services are professional expertise, written reports and mediation at other institution in order to provide appropriate help as well as assistance in providing food, clothes, footwear, fuel, etc.*

## *SOCIAL WELFARE INSTITUTIONS*

*Institutions for children and adolescents provide temporary or permanent care, food, health care, upbringing, education and vocational training for children and youth in need of such a form of protection.*

*Social welfare institutions for mentally and physically handicapped children and adolescents provide, depending on the type and extent of disability, temporary or permanent accommodation, care, upbringing, education and training for work under special conditions.*

Установе социјалне заштите за одрасла инвалидна лица су предузећа за професионалну рехабилитацију која обезбјеђују стручно оспособљавање и запошљавање лица са умањеним радним способностима. Запослени у овим предузећима су инвалидна лица која могу да раде у предузећу, или код куће (у зависности од инвалидитета) и рехабилитанти - инвалидна лица која се налазе на оспособљавању или преквалификацији.

Установе социјалне заштите за одрасла лица су домови за пензионере и друга одрасла лица и социјално-геријатријски центри који обезбјеђују привремени или трајни смјештај, исхрану, његу и здравствену заштиту одраслим лицима која су без средстава за живот, без породичног старања, ометена у психичком или физичком развоју и услед тога неспособна за самосталан живот, а и без услова да им се одговарајућа њега и помоћ обезбиједи у сопственој породици.

Основни материјал статистике социјалне заштите припрема се и обрађује у Републичком заводу за статистику.

Садржај образаца према којима се врши обрада, прописан је Статистичким програмом Републике Српске.

*Social welfare institutions for adult disabled persons are enterprises for professional rehabilitation which provide vocational training and employment of persons with impaired working capability. Employees of such enterprises are handicapped persons able to work in enterprise or at home (depending on the type and extent of handicap) and persons on rehabilitation - disabled persons attending vocational training or training for new qualification.*

*Social welfare institutions for adult persons are homes for pensioners and other adult persons and social-geriatric centres which provide temporary or permanent accommodation, food, nursing and health care for adult persons without financial resources or family care, mentally or physically disabled and therefore incapable for independent life and without conditions required for help being rendered in their own family.*

*Basic material on social welfare statistics is prepared and processed in Republika Srpska Institute of Statistics.*

*The content of forms, according to which the data processing is made, is prescribed by the Statistical Programme of Republika Srpska.*

#### Објашњење знакова

- нема појаве
- ... не располаже се податком
- 1) ознака за напомену

#### Explanation of symbols

- no occurrence
- ... data not available
- 1) footnote



КОРИСНИЦИ, ОБЛИЦИ, МЈЕРЕ И УСЛУГЕ СОЦИЈАЛНЕ ЗАШТИТЕ

*BENEFICIARIES, FORMS, MEASURES AND SERVICES OF SOCIAL  
WELFARE*

## 1. МАЛОЉЕТНИ КОРИСНИЦИ MINOR BENEFICIARIES

### 1.1. СТАЊЕ И КРЕТАЊЕ МАЛОЉЕТНИХ КОРИСНИКА ПРЕМА КАТЕГОРИЈАМА STATE AND MOVEMENT OF MINOR BENEFICIARIES BY CATEGORY

Категорија корисника Category of beneficiary		Стање на почетку године Beginning of the year	Ново- евидентирани и реактивирани Newly registered and reactivated	Стављени у пасиву Passive	Стање на крају године End of the year
УКУПНО TOTAL	2000	24554	12473	3816	33211
	2001	46952	10844	9007	48789
	2002	49314	16191	8933	56572
	2003	57965	16431	9792	64604
	2004	63772	16957	11978	68751
Угрожени породичном ситуацијом Disadvantaged by family situation	2000	14037	4819	1793	17063
	2001	29314	6854	6206	29962
	2002	30797	5624	5354	31067
	2003	32028	4286	3888	32426
	2004	31771	6402	5496	32677
Дјеца без оба родитеља Children without both parents	2000	317	68	49	336
	2001	371	61	50	382
	2002	400	76	47	429
	2003	420	57	73	404
	2004	374	53	81	346
Дјеца непознатих родитеља Children of unknown parents	2000	29	2	2	29
	2001	28	2	2	28
	2002	29	5	4	30
	2003	30	7	8	29
	2004	51	3	30	24
Дјеца напуштена од родитеља Children abandoned by parents	2000	166	41	21	186
	2001	179	34	44	169
	2002	166	54	25	195
	2003	185	27	57	155
	2004	158	24	44	138
Дјеца родитеља спријечених да обављају родитељску дужност Children of parents prevented from performing parental duty	2000	135	46	9	172
	2001	178	43	33	188
	2002	188	71	36	223
	2003	279	38	76	241
	2004	237	53	74	216
Дјеца родитеља лишених родитељских права Children of parents deprived of parental rights	2000	8	3	1	10
	2001	9	1	2	8
	2002	8	10	5	13
	2003	7	15	-	22
	2004	30	5	15	20
Дјеца родитеља који немају довољно прихода Children of parents with insufficient income	2000	11395	3534	808	14121
	2001	26099	5352	5063	26388
	2002	27131	3948	4251	26828
	2003	27758	2741	2463	28036
	2004	27787	3939	3895	27831
Дјеца родитеља који занемарују или злостављају дјецу Children of parents who neglect or molest children	2000	128	100	23	205
	2001	212	96	39	269
	2002	286	165	61	390
	2003	374	134	95	413
	2004	408	492	49	851
Дјеца чији је развој ометен породичним приликама Children whose development is hindered by family situation	2000	1424	875	752	1547
	2001	1739	947	784	1902
	2002	1951	1007	719	2239
	2003	2250	822	915	2157
	2004	1850	1402	978	2274

1.1. СТАЊЕ И КРЕТАЊЕ МАЛОЉЕТНИХ КОРИСНИКА ПРЕМА КАТЕГОРИЈАМА  
STATE AND MOVEMENT OF MINOR BENEFICIARIES BY CATEGORY

(наставак-continued)

Категорија корисника Category of beneficiary	Стање на почетку године Beginning of the year	Ново- евидентирани и реактивирани Newly registered and reactivated	Стављени у пасиву Passive	Стање на крају године End of the year
Васпитно занемарена и запуштена дјеца Socially neglected and maladjusted children	2000 435	150	128	457
	2001 499	318	189	628
	2002 638	288	206	720
	2003 725	445	201	969
	2004 876	431	330	977
Лица са сметњама у психичком и физичком развоју Mentally and physically handicapped persons	2000 1479	395	167	1707
	2001 1665	409	269	1805
	2002 1851	692	293	2250
	2003 2286	799	454	2631
	2004 2752	615	419	2948
Са оштећењем вида With visual impairment	2000 107	48	22	133
	2001 112	50	19	143
	2002 138	50	8	180
	2003 182	26	22	186
	2004 186	27	16	197
Са оштећењем слуха With hearing impairment	2000 106	24	22	108
	2001 101	26	8	119
	2002 140	39	11	168
	2003 171	71	30	212
	2004 176	25	21	180
С поремећајима у гласу и говору With voice and speech impediments	2000 78	14	16	76
	2001 80	21	9	92
	2002 108	35	6	137
	2003 170	58	59	169
	2004 188	32	6	214
Физички инвалидна дјеца Physically disabled children	2000 145	38	10	173
	2001 177	46	26	197
	2002 216	64	18	262
	2003 281	87	28	340
	2004 485	75	43	517
Ментално недовољно развијена лица Mentally disabled persons	2000 689	178	74	793
	2001 871	162	163	870
	2002 873	249	76	1046
	2003 1041	245	227	1059
	2004 1112	251	181	1182
С поремећајима у понашању и личности With behavioural and personality disorders	2000 114	19	11	122
	2001 68	37	21	84
	2002 87	180	129	138
	2003 108	189	39	258
	2004 169	12	47	134
С комбинованим сметњама With combined handicaps	2000 240	74	12	302
	2001 256	67	23	300
	2002 289	75	45	319
	2003 333	123	49	407
	2004 436	193	105	524
Лица друштвено неприхватљивог понашања Persons with socially unacceptable behaviour	2000 947	336	230	1053
	2001 961	487	361	1087
	2002 1140	582	588	1134
	2003 1440	823	594	1669
	2004 1617	1045	862	1800
Склона скитњи Inclined to vagrancy	2000 123	41	11	153
	2001 159	48	31	176
	2002 173	100	50	223
	2003 244	86	103	227
	2004 228	98	63	263

1.1. СТАЊЕ И КРЕТАЊЕ МАЛОЉЕТНИХ КОРИСНИКА ПРЕМА КАТЕГОРИЈАМА  
STATE AND MOVEMENT OF MINOR BENEFICIARIES BY CATEGORY

(наставка-continued)

Категорија корисника Category of beneficiary	Стање на почетку године Beginning of the year	Ново- евидентирани и реактивирани Newly registered and reactivated	Стављени у пасиву Passive	Стање на крају године End of the year
Склона просјачењу Inclined to begging	2000 50 2001 73 2002 94 2003 122 2004 133	20 20 37 37 55 55 84 84 62 62	5 5 19 19 32 32 78 78 41 41	65 65 91 91 117 117 128 128 154 154
Склона проституцији Inclined to prostitution	2000 17 2001 19 2002 22 2003 32 2004 26	2 2 13 13 17 17 5 5 21 21	4 4 8 8 7 7 13 13 10 10	15 15 24 24 32 32 24 24 37 37
Склона вршењу кривичних дјела Inclined to committing criminal acts	2000 580 2001 608 2002 724 2003 900 2004 1055	241 241 337 337 356 356 548 548 810 810	193 193 271 271 448 448 350 350 707 707	628 628 674 674 632 632 1098 1098 1158 1158
Алкохоличари Alcoholics	2000 120 2001 51 2002 51 2003 67 2004 68	18 18 20 20 30 30 37 37 16 16	15 15 19 19 10 10 22 22 31 31	123 123 52 52 71 71 82 82 53 53
Наркомани Drug addicts	2000 57 2001 51 2002 76 2003 75 2004 107	14 14 32 32 24 24 63 63 38 38	2 2 13 13 41 41 28 28 10 10	69 69 70 70 59 59 110 110 135 135
Психички болесна лица Mentally ill persons	2000 132 2001 136 2002 134 2003 117 2004 97	11 11 35 35 50 50 43 43 44 44	3 3 36 36 34 34 41 41 25 25	140 140 135 135 150 150 119 119 116 116
Склона разним психичким обољењима Prone to various mental diseases	2000 132 2001 136 2002 134 2003 117 2004 97	11 11 35 35 50 50 43 43 44 44	3 3 36 36 34 34 41 41 25 25	140 140 135 135 150 150 119 119 116 116
Лица у стању различитих социјално-заштитних потреба Persons in different social and protective needs	2000 6977 2001 13459 2002 13853 2003 19720 2004 25344	6554 6554 2428 2428 7952 7952 9518 9518 7768 7768	1420 1420 1773 1773 2099 2099 3607 3607 3913 3913	12111 12111 14114 14114 19706 19706 25631 25631 29199 29199
С тешким стамбеним приликама With serious housing problems	2000 1466 2001 1718 2002 1754 2003 1869 2004 1905	228 228 378 378 580 580 401 401 317 317	171 171 393 393 462 462 321 321 382 382	1523 1523 1703 1703 1872 1872 1949 1949 1840 1840
Вратили се с издржавања казне On release from imprisonment	2000 3 2001 4 2002 3 2003 4 2004 9	5 5 2 2 4 4 2 2 6 6	3 3 3 3 3 3 1 1 2 2	5 5 3 3 4 4 5 5 13 13
Страдала у елементарним непогодама Suffered in natural disasters	2000 14 2001 9 2002 21 2003 19 2004 24	7 7 14 14 3 3 8 8 3 3	7 7 4 4 5 5 2 2 4 4	14 14 19 19 19 19 25 25 23 23

1.1. СТАЊЕ И КРЕТАЊЕ МАЛОЉЕТНИХ КОРИСНИКА ПРЕМА КАТЕГОРИЈАМА  
STATE AND MOVEMENT OF MINOR BENEFICIARIES BY CATEGORY

(наставак-continued)

Категорија корисника Category of beneficiary	Стање на почетку године Beginning of the year	Ново- евидентирани и реактивирани Newly registered and reactivated	Стављени у пасиву Passive	Стање на крају године End of the year
Цивилне жртве рата Civil victims of war	2000 55	21	5	71
	2001 120	15	17	118
	2002 136	3	2	137
	2003 137	8	14	131
	2004 127	7	64	70
Чланови породица цивилних жртава рата Family members of civil victims of war	2000 41	5	-	46
	2001 115	13	12	116
	2002 129	21	4	146
	2003 145	20	34	131
	2004 128	6	70	64
Којима су потребне услуге социјалног рада In need of social welfare services	2000 5398	6288	1234	10452
	2001 11493	2006	1344	12155
	2002 11810	7341	1623	17528
	2003 17546	9079	3235	23390
	2004 23151	7429	3391	27189
Без специфичне категорије (остали) Without specific category (others)	2000 982	358	203	1137
	2001 1417	631	362	1686
	2002 1539	1291	565	2265
	2003 2374	962	1208	2128
	2004 2191	1083	1263	2011

1.2. МАЛОЉЕТНИ КОРИСНИЦИ ПРЕМА КАТЕГОРИЈАМА, ПОЛУ И СТАРОСТИ  
MINOR BENEFICIARIES BY CATEGORY, SEX AND AGE

Категорија корисника Category of beneficiary			Старост / Age				
			Укупно Total	испод 7 година under 7 years	7 - 14	15 - 16	17 - 18
УКУПНО TOTAL	2000 свега	all	33211	9390	11971	6767	5083
	мушки	male	16446	4139	5838	3527	2942
	женски	female	16765	5251	6133	3240	2141
	2001 свега	all	48789	13093	15340	10343	10013
	мушки	male	25005	7179	7520	5007	5299
	женски	female	23784	5914	7820	5336	4714
	2002 свега	all	56572	14502	18597	12145	11328
	мушки	male	28005	7169	8428	6487	5921
	женски	female	28567	7333	10169	5658	5407
	2003 свега	all	64604	15258	22864	14201	12281
	мушки	male	33909	7501	11814	7357	7237
	женски	female	30695	7757	11050	6844	5044
Угрожени породичном ситуацијом Disadvantaged by family situation	2004 свега	all	68751	16839	23493	14713	13706
	мушки	male	35794	8455	12368	7174	7797
	женски	female	32957	8384	11125	7539	5909
	2000 свега	all	17063	5092	6657	3203	2111
	мушки	male	7950	1881	3271	1642	1156
	женски	female	9113	3211	3386	1561	955
	2001 свега	all	29962	8067	9317	6331	6247
	мушки	male	14311	3872	4344	3042	3053
	женски	female	15651	4195	4973	3289	3194
	2002 свега	all	31067	8151	10878	6374	5664
	мушки	male	14191	3713	4565	3545	2368
	женски	female	16876	4438	6313	2829	3296
Дјеца без оба родитеља Children without both parents	2003 свега	all	32426	8332	11921	6700	5473
	мушки	male	16020	3821	5782	3207	3210
	женски	female	16406	4511	6139	3493	2263
	2004 свега	all	32677	8803	12090	6530	5254
	мушки	male	16008	4141	6071	2933	2863
	женски	female	16669	4662	6019	3597	2391
	2000 свега	all	336	58	104	82	92
	мушки	male	177	33	54	41	49
	женски	female	159	25	50	41	43
	2001 свега	all	382	59	136	94	93
	мушки	male	227	34	77	59	57
	женски	female	155	25	59	35	36
	2002 свега	all	429	95	131	117	86
	мушки	male	239	64	62	60	53
	женски	female	190	31	69	57	33
	2003 свега	all	404	87	157	100	60
	мушки	male	207	53	68	61	25
	женски	female	197	34	89	39	35
	2004 свега	all	346	49	170	92	35
	мушки	male	195	22	94	64	15
	женски	female	151	27	76	28	20

1.2. МАЛОЉЕТНИ КОРИСНИЦИ ПРЕМА КАТЕГОРИЈАМА, ПОЛУ И СТАРОСТИ  
MINOR BENEFICIARIES BY CATEGORY, SEX AND AGE

(наставак-continued)

Категорија корисника Category of beneficiary			Старост / Age				
			Укупно Total	испод 7 година under 7 years	7 - 14	15 - 16	17 - 18
Дјеца непознатих родитеља Children of unknown parents	2000 свега	all	29	6	6	2	15
		мушки	18	1	3	1	13
		женски	11	5	3	1	2
	2001 свега	all	28	9	10	4	5
		мушки	15	1	7	4	3
		женски	13	8	3	-	2
	2002 свега	all	30	6	11	6	7
		мушки	15	2	6	3	4
		женски	15	4	5	3	3
	2003 свега	all	29	9	14	4	2
		мушки	12	4	6	2	-
		женски	17	5	8	2	2
Дјеца напуштена од родитеља Children abandoned by parents	2004 свега	all	24	9	6	4	5
		мушки	12	5	3	1	3
		женски	12	4	3	3	2
	2000 свега	all	186	36	67	42	41
		мушки	102	18	39	21	24
		женски	84	18	28	21	17
	2001 свега	all	169	43	71	31	24
		мушки	86	19	36	16	15
		женски	83	24	35	15	9
	2002 свега	all	195	70	68	31	26
		мушки	103	43	33	14	13
		женски	92	27	35	17	13
Дјеца родитеља спријечених да обављају родитељску дужност Children of parents prevented from performing parental duty	2003 свега	all	155	25	67	34	29
		мушки	77	10	25	21	21
		женски	78	15	42	13	8
	2004 свега	all	138	20	62	35	21
		мушки	69	7	29	18	15
		женски	69	13	33	17	6
	2000 свега	all	172	33	79	37	23
		мушки	100	13	48	26	13
		женски	72	20	31	11	10
	2001 свега	all	188	72	66	31	19
		мушки	96	33	34	17	12
		женски	92	39	32	14	7
	2002 свега	all	223	52	98	41	32
		мушки	98	20	38	21	19
		женски	125	32	60	20	13
	2003 свега	all	241	58	91	50	42
		мушки	130	29	46	26	29
		женски	111	29	45	24	13
	2004 свега	all	216	32	97	53	34
		мушки	122	18	49	30	25
		женски	94	14	48	23	9

1.2. МАЛОЉЕТНИ КОРИСНИЦИ ПРЕМА КАТЕГОРИЈАМА, ПОЛУ И СТАРОСТИ  
MINOR BENEFICIARIES BY CATEGORY, SEX AND AGE

(наставак-continued)

Категорија корисника Category of beneficiary			Старост / Age				
			Укупно Total	испод 7 година under 7 years	7 - 14	15 - 16	17 - 18
Дјеца родитеља лишених родитељских права Children of parents deprived of parental rights	2000 свега	all	10	3	2	4	1
	мушки	male	8	2	1	4	1
	женски	female	2	1	1	-	-
	2001 свега	all	8	2	4	2	-
	мушки	male	5	1	3	1	-
	женски	female	3	1	1	1	-
	2002 свега	all	13	5	3	2	3
	мушки	male	7	1	1	2	3
	женски	female	6	4	2	-	-
	2003 свега	all	22	6	13	1	2
	мушки	male	8	2	5	1	-
	женски	female	14	4	8	-	2
	2004 свега	all	20	7	9	3	1
	мушки	male	12	3	7	2	-
	женски	female	8	4	2	1	1
Дјеца родитеља који немају довољно прихода Children of parents with insufficient income	2000 свега	all	14121	4144	5634	2664	1679
	мушки	male	6510	1484	2771	1337	918
	женски	female	7611	2660	2863	1327	761
	2001 свега	all	26388	7051	8029	5575	5733
	мушки	male	12358	3393	3646	2589	2730
	женски	female	14030	3658	4383	2986	3003
	2002 свега	all	26828	6846	9380	5538	5064
	мушки	male	12034	3109	3836	3085	2004
	женски	female	14794	3737	5544	2453	3060
	2003 свега	all	28036	7295	10145	5717	4879
	мушки	male	13584	3354	4794	2602	2834
	женски	female	14452	3941	5351	3115	2045
	2004 свега	all	27831	7598	10077	5533	4623
	мушки	male	13418	3580	4987	2362	2489
	женски	female	14413	4018	5090	3171	2134
Дјеца родитеља који занемарују или злостављају дјецу Children of parents who neglect or molest children	2000 свега	all	205	56	98	33	18
	мушки	male	111	30	52	19	10
	женски	female	94	26	46	14	8
	2001 свега	all	269	82	112	50	25
	мушки	male	136	41	59	18	18
	женски	female	133	41	53	32	7
	2002 свега	all	390	106	183	66	35
	мушки	male	189	50	85	32	22
	женски	female	201	56	98	34	13
	2003 свега	all	413	83	200	90	40
	мушки	male	217	43	97	50	27
	женски	female	196	40	103	40	13
	2004 свега	all	851	218	360	172	101
	мушки	male	470	115	183	111	61
	женски	female	381	103	177	61	40



1.2. МАЛОЉЕТНИ КОРИСНИЦИ ПРЕМА КАТЕГОРИЈАМА, ПОЛУ И СТАРОСТИ  
MINOR BENEFICIARIES BY CATEGORY, SEX AND AGE

(наставак-continued)

Категорија корисника Category of beneficiary			Старост / Age				
			Укупно Total	испод 7 година under 7 years	7 - 14	15 - 16	17 - 18
Дјеца чији је развој ометен породичним приликама <i>Children whose development is hindered by family situation</i>	2000 свега	<i>all</i>	1547	659	493	230	165
	мушки	<i>male</i>	672	275	208	119	70
	женски	<i>female</i>	875	384	285	111	95
	2001 свега	<i>all</i>	1902	677	676	329	220
	мушки	<i>male</i>	905	297	330	165	113
	женски	<i>female</i>	997	380	346	164	107
	2002 свега	<i>all</i>	2239	826	727	389	297
	мушки	<i>male</i>	1021	343	321	196	161
	женски	<i>female</i>	1218	483	406	193	136
	2003 свега	<i>all</i>	2157	640	767	482	268
	мушки	<i>male</i>	1132	270	415	285	162
	женски	<i>female</i>	1025	370	352	197	106
	2004 свега	<i>all</i>	2274	730	840	417	287
	мушки	<i>male</i>	1043	308	393	202	140
	женски	<i>female</i>	1231	422	447	215	147
Васпитно занемарена и запуштена дјеца <i>Socially neglected and maladjusted children</i>	2000 свега	<i>all</i>	457	97	174	109	77
	мушки	<i>male</i>	252	25	95	74	58
	женски	<i>female</i>	205	72	79	35	19
	2001 свега	<i>all</i>	628	72	213	215	128
	мушки	<i>male</i>	483	53	152	173	105
	женски	<i>female</i>	145	19	61	42	23
	2002 свега	<i>all</i>	720	145	277	184	114
	мушки	<i>male</i>	485	81	183	132	89
	женски	<i>female</i>	235	64	94	52	25
	2003 свега	<i>all</i>	969	129	467	222	151
	мушки	<i>male</i>	653	56	326	159	112
	женски	<i>female</i>	316	73	141	63	39
	2004 свега	<i>all</i>	977	140	469	221	147
	мушки	<i>male</i>	667	83	326	143	115
	женски	<i>female</i>	310	57	143	78	32
Лица са сметњама у психичком и физичком развоју <i>Mentally and physically handicapped persons</i>	2000 свега	<i>all</i>	1707	314	748	401	244
	мушки	<i>male</i>	971	171	407	231	162
	женски	<i>female</i>	736	143	341	170	82
	2001 свега	<i>all</i>	1805	247	849	439	270
	мушки	<i>male</i>	1018	155	468	237	158
	женски	<i>female</i>	787	92	381	202	112
	2002 свега	<i>all</i>	2250	348	1005	591	306
	мушки	<i>male</i>	1336	213	580	373	170
	женски	<i>female</i>	914	135	425	218	136
	2003 свега	<i>all</i>	2631	418	1227	659	327
	мушки	<i>male</i>	1529	225	664	430	210
	женски	<i>female</i>	1102	193	563	229	117
	2004 свега	<i>all</i>	2948	629	1223	687	409
	мушки	<i>male</i>	1702	323	676	446	257
	женски	<i>female</i>	1246	306	547	241	152

1.2. МАЛОЉЕТНИ КОРИСНИЦИ ПРЕМА КАТЕГОРИЈАМА, ПОЛУ И СТАРОСТИ  
MINOR BENEFICIARIES BY CATEGORY, SEX AND AGE

(наставак-continued)

Категорија корисника Category of beneficiary			Старост / Age				
			Укупно Total	испод 7 година under 7 years	7 - 14	15 - 16	17 - 18
Са оштећењем вида With visual impairment	2000 свега	all	133	24	64	34	11
	мушки	male	78	14	35	21	8
	женски	female	55	10	29	13	3
	2001 свега	all	143	30	69	34	10
	мушки	male	72	15	32	19	6
	женски	female	71	15	37	15	4
	2002 свега	all	180	30	77	54	19
	мушки	male	94	16	40	30	8
	женски	female	86	14	37	24	11
	2003 свега	all	186	35	99	38	14
	мушки	male	93	17	42	25	9
	женски	female	93	18	57	13	5
	2004 свега	all	197	41	103	35	18
	мушки	male	97	21	49	18	9
	женски	female	100	20	54	17	9
Са оштећењем слуха With hearing impairment	2000 свега	all	108	23	48	21	16
	мушки	male	58	9	27	13	9
	женски	female	50	14	21	8	7
	2001 свега	all	119	22	47	26	24
	мушки	male	67	10	26	16	15
	женски	female	52	12	21	10	9
	2002 свега	all	168	40	67	32	29
	мушки	male	93	24	40	12	17
	женски	female	75	16	27	20	12
	2003 свега	all	212	40	86	51	35
	мушки	male	98	15	42	25	16
	женски	female	114	25	44	26	19
	2004 свега	all	180	25	91	37	27
	мушки	male	95	12	48	21	14
	женски	female	85	13	43	16	13
С поремећајима у гласу и говору With voice and speech impediments	2000 свега	all	76	20	33	14	9
	мушки	male	44	11	20	9	4
	женски	female	32	9	13	5	5
	2001 свега	all	92	20	47	15	10
	мушки	male	49	12	25	11	1
	женски	female	43	8	22	4	9
	2002 свега	all	137	35	63	26	13
	мушки	male	87	21	41	19	6
	женски	female	50	14	22	7	7
	2003 свега	all	169	48	67	36	18
	мушки	male	104	30	39	25	10
	женски	female	65	18	28	11	8
	2004 свега	all	214	73	73	42	26
	мушки	male	135	42	41	33	19
	женски	female	79	31	32	9	7

1.2. МАЛОЉЕТНИ КОРИСНИЦИ ПРЕМА КАТЕГОРИЈАМА, ПОЛУ И СТАРОСТИ  
MINOR BENEFICIARIES BY CATEGORY, SEX AND AGE

(наставак-continued)

Категорија корисника Category of beneficiary			Старост / Age				
			Укупно Total	испод 7 година under 7 years	7 - 14	15 - 16	17 - 18
Физички инвалидна лица Physically disabled persons	2000 свега	all	173	29	81	43	20
	мушки	male	107	21	44	26	16
	женски	female	66	8	37	17	4
	2001 свега	all	197	25	98	45	29
	мушки	male	118	16	54	25	23
	женски	female	79	9	44	20	6
	2002 свега	all	262	53	104	66	39
	мушки	male	155	31	53	42	29
	женски	female	107	22	51	24	10
	2003 свега	all	340	59	154	93	34
	мушки	male	188	25	87	57	19
	женски	female	152	34	67	36	15
	2004 свега	all	517	101	139	149	128
	мушки	male	327	56	77	102	92
	женски	female	190	45	62	47	36
Ментално заостала лица Mentally disabled persons	2000 свега	all	793	102	372	178	141
	мушки	male	454	63	193	102	96
	женски	female	339	39	179	76	45
	2001 свега	all	870	104	419	218	129
	мушки	male	493	76	232	114	71
	женски	female	377	28	187	104	58
	2002 свега	all	1046	134	510	257	145
	мушки	male	612	83	294	159	76
	женски	female	434	51	216	98	69
	2003 свега	all	1059	143	515	268	133
	мушки	male	609	75	265	178	91
	женски	female	450	68	250	90	42
	2004 свега	all	1182	278	545	230	129
	мушки	male	654	140	310	134	70
	женски	female	528	138	235	96	59
С поремећајима у понашању и личности With behavioural and personality disorders	2000 свега	all	122	63	21	27	11
	мушки	male	71	30	18	16	7
	женски	female	51	33	3	11	4
	2001 свега	all	84	5	39	21	19
	мушки	male	59	5	28	12	14
	женски	female	25	-	11	9	5
	2002 свега	all	138	8	40	61	29
	мушки	male	96	7	25	47	17
	женски	female	42	1	15	14	12
	2003 свега	all	258	28	117	78	35
	мушки	male	173	19	72	53	29
	женски	female	85	9	45	25	6
	2004 свега	all	134	7	60	39	28
	мушки	male	85	1	40	22	22
	женски	female	49	6	20	17	6

1.2. МАЛОЉЕТНИ КОРИСНИЦИ ПРЕМА КАТЕГОРИЈАМА, ПОЛУ И СТАРОСТИ  
MINOR BENEFICIARIES BY CATEGORY, SEX AND AGE

(наставак-continued)

Категорија корисника Category of beneficiary			Старост / Age				
			Укупно Total	испод 7 година under 7 years	7 - 14	15 - 16	17 - 18
С комбинованим сметњама With combined handicaps	2000 свега	all	302	53	129	84	36
	мушки	male	159	23	70	44	22
	женски	female	143	30	59	40	14
	2001 свега	all	300	41	130	80	49
	мушки	male	160	21	71	40	28
	женски	female	140	20	59	40	21
	2002 свега	all	319	48	144	95	32
	мушки	male	199	31	87	64	17
	женски	female	120	17	57	31	15
	2003 свега	all	407	65	189	95	58
	мушки	male	264	44	117	67	36
	женски	female	143	21	72	28	22
	2004 свега	all	524	104	212	155	53
	мушки	male	309	51	111	116	31
	женски	female	215	53	101	39	22
Лица друштвено неприхватљивог понашања Persons with socially unacceptable behaviour	2000 свега	all	1053	-	227	389	437
	мушки	male	936	-	191	346	399
	женски	female	117	-	36	43	38
	2001 свега	all	1087	-	284	434	369
	мушки	male	942	-	217	392	333
	женски	female	145	-	67	42	36
	2002 свега	all	1134	13	318	379	424
	мушки	male	927	7	237	309	374
	женски	female	207	6	81	70	50
	2003 свега	all	1669	26	385	630	628
	мушки	male	1446	14	309	554	569
	женски	female	223	12	76	76	59
	2004 свега	all	1800	34	436	602	728
	мушки	male	1541	16	357	518	650
	женски	female	259	18	79	84	78
Склона скитњи Inclined to vagrancy	2000 свега	all	153	-	61	64	28
	мушки	male	119	-	44	52	23
	женски	female	34	-	17	12	5
	2001 свега	all	176	-	74	84	18
	мушки	male	129	-	47	71	11
	женски	female	47	-	27	13	7
	2002 свега	all	223	-	112	67	44
	мушки	male	137	-	68	36	33
	женски	female	86	-	44	31	11
	2003 свега	all	227	9	128	60	30
	мушки	male	174	5	110	40	19
	женски	female	53	4	18	20	11
	2004 свега	all	263	10	149	69	35
	мушки	male	184	5	121	39	19
	женски	female	79	5	28	30	16

1.2. МАЛОЉЕТНИ КОРИСНИЦИ ПРЕМА КАТЕГОРИЈАМА, ПОЛУ И СТАРОСТИ  
MINOR BENEFICIARIES BY CATEGORY, SEX AND AGE

(наставак-continued)

Категорија корисника Category of beneficiary			Старост / Age				
			Укупно Total	испод 7 година under 7 years	7 - 14	15 - 16	17 - 18
Склона просјачењу Inclined to begging	2000 свега	all	65	-	50	9	6
	мушки	male	52	-	41	7	4
	женски	female	13	-	9	2	2
	2001 свега	all	91	-	73	9	9
	мушки	male	58	-	46	7	5
	женски	female	33	-	27	2	4
	2002 свега	all	117	13	49	33	22
	мушки	male	79	7	33	22	17
	женски	female	38	6	16	11	5
	2003 свега	all	128	17	75	25	11
	мушки	male	75	9	45	14	7
	женски	female	53	8	30	11	4
	2004 свега	all	154	24	88	27	15
	мушки	male	88	11	57	14	6
	женски	female	66	13	31	13	9
Склона проституцији Inclined to prostitution	2000 свега	all	15	-	-	9	6
	мушки	male	2	-	-	1	1
	женски	female	13	-	-	8	5
	2001 свега	all	24	-	-	11	13
	мушки	male	5	-	-	2	3
	женски	female	19	-	-	9	10
	2002 свега	all	32	-	-	12	20
	мушки	male	6	-	-	4	2
	женски	female	26	-	-	8	18
	2003 свега	all	24	-	1	9	14
	мушки	male	9	-	1	3	5
	женски	female	15	-	-	6	9
	2004 свега	all	37	-	4	10	23
	мушки	male	13	-	2	3	8
	женски	female	24	-	2	7	15
Склона вршењу кривичних дјела Inclined to committing criminal acts	2000 свега	all	628	-	94	238	296
	мушки	male	610	-	85	232	293
	женски	female	18	-	9	6	3
	2001 свега	all	674	-	123	281	270
	мушки	male	640	-	111	270	259
	женски	female	34	-	12	11	11
	2002 свега	all	632	-	141	231	260
	мушки	male	600	-	123	221	256
	женски	female	32	-	18	10	4
	2003 свега	all	1098	-	166	496	436
	мушки	male	1023	-	141	467	415
	женски	female	75	-	25	29	21
	2004 свега	all	1158	-	182	450	526
	мушки	male	1095	-	165	426	504
	женски	female	63	-	17	24	22

1.2. МАЛОЉЕТНИ КОРИСНИЦИ ПРЕМА КАТЕГОРИЈАМА, ПОЛУ И СТАРОСТИ  
MINOR BENEFICIARIES BY CATEGORY, SEX AND AGE

(наставак-continued)

Категорија корисника Category of beneficiary			Старост / Age				
			Укупно Total	испод 7 година under 7 years	7 - 14	15 - 16	17 - 18
Алкохоличари Alcoholics	2000 свега	all	123	-	-	47	76
	мушки	male	95	-	-	37	58
	женски	female	28	-	-	10	18
	2001 свега	all	52	-	-	25	27
	мушки	male	47	-	-	21	26
	женски	female	5	-	-	4	1
	2002 свега	all	71	-	7	17	47
	мушки	male	60	-	6	13	41
	женски	female	11	-	1	4	6
	2003 свега	all	82	-	9	21	52
	мушки	male	71	-	7	19	45
	женски	female	11	-	2	2	7
Наркомани Drug addicts	2004 свега	all	53	-	4	18	31
	мушки	male	49	-	4	17	28
	женски	female	4	-	-	1	3
	2000 свега	all	69	-	22	22	25
	мушки	male	58	-	21	17	20
	женски	female	11	-	1	5	5
	2001 свега	all	70	-	14	24	32
	мушки	male	63	-	13	21	29
	женски	female	7	-	1	3	3
	2002 свега	all	59	-	9	19	31
	мушки	male	45	-	7	13	25
	женски	female	14	-	2	6	6
Психички болесна лица Mentally ill persons	2003 свега	all	110	-	6	19	85
	мушки	male	94	-	5	11	78
	женски	female	16	-	1	8	7
	2004 свега	all	135	-	9	28	98
	мушки	male	112	-	8	19	85
	женски	female	23	-	1	9	13
	2000 свега	all	140	7	26	30	77
	мушки	male	73	2	15	16	40
	женски	female	67	5	11	14	37
	2001 свега	all	135	9	42	36	48
	мушки	male	73	4	25	16	28
	женски	female	62	5	17	20	20
	2002 свега	all	150	8	38	51	53
	мушки	male	95	3	24	31	37
	женски	female	55	5	14	20	16
	2003 свега	all	119	1	12	32	74
	мушки	male	71	-	7	18	46
	женски	female	48	1	5	14	28
	2004 свега	all	116	7	27	43	39
	мушки	male	70	2	17	26	25
	женски	female	46	5	10	17	14

1.2. МАЛОЉЕТНИ КОРИСНИЦИ ПРЕМА КАТЕГОРИЈАМА, ПОЛУ И СТАРОСТИ  
MINOR BENEFICIARIES BY CATEGORY, SEX AND AGE

(наставак-continued)

Категорија корисника Category of beneficiary			Старост / Age				
			Укупно Total	испод 7 година under 7 years	7 - 14	15 - 16	17 - 18
Склона разним психичким обољењима Prone to various mental diseases	2000 свега	all	140	7	26	30	77
	мушки	male	73	2	15	16	40
	женски	female	67	5	11	14	37
	2001 свега	all	135	9	42	36	48
	мушки	male	73	4	25	16	28
	женски	female	62	5	17	20	20
	2002 свега	all	150	8	38	51	53
	мушки	male	95	3	24	31	37
	женски	female	55	5	14	20	16
	2003 свега	all	119	1	12	32	74
	мушки	male	71	-	7	18	46
	женски	female	48	1	5	14	28
	2004 свега	all	116	7	27	43	39
	мушки	male	70	2	17	26	25
	женски	female	46	5	10	17	14
Лица у стању различитих социјално-заштитних потреба Persons in different social and protective needs	2000 свега	all	12111	3758	3823	2547	1983
	мушки	male	6004	2007	1721	1204	1072
	женски	female	6107	1751	2102	1343	911
	2001 свега	all	14114	4434	4233	2862	2585
	мушки	male	7613	2910	2146	1210	1347
	женски	female	6501	1524	2087	1652	1238
	2002 свега	all	19706	5591	5639	4433	4043
	мушки	male	10072	3001	2657	2057	2357
	женски	female	9634	2590	2982	2376	1686
	2003 свега	all	25631	6077	8699	5662	5193
	мушки	male	13590	3172	4717	2906	2795
	женски	female	12041	2905	3982	2756	2398
	2004 свега	all	29199	7058	8966	6461	6714
	мушки	male	15679	3827	4916	3068	3868
	женски	female	13520	3231	4050	3393	2846
С тешким стамбеним приликама With serious housing problems	2000 свега	all	1523	303	429	463	328
	мушки	male	818	168	221	248	181
	женски	female	705	135	208	215	147
	2001 свега	all	1703	383	521	416	383
	мушки	male	797	214	254	156	173
	женски	female	906	169	267	260	210
	2002 свега	all	1872	411	621	445	395
	мушки	male	991	197	314	233	247
	женски	female	881	214	307	212	148
	2003 свега	all	1949	420	588	550	391
	мушки	male	944	174	222	323	225
	женски	female	1005	246	366	227	166
	2004 свега	all	1840	364	595	355	526
	мушки	male	977	181	253	166	377
	женски	female	863	183	342	189	149

1.2. МАЛОЉЕТНИ КОРИСНИЦИ ПРЕМА КАТЕГОРИЈАМА, ПОЛУ И СТАРОСТИ  
MINOR BENEFICIARIES BY CATEGORY, SEX AND AGE

(наставак-continued)

Категорија корисника Category of beneficiary			Старост / Age				
			Укупно Total	испод 7 година under 7 years	7 - 14	15 - 16	17 - 18
Вратили се с издржавања казне On release from imprisonment	2000 свега	all	5	-	-	-	5
	мушки	male	5	-	-	-	5
	женски	female	-	-	-	-	-
	2001 свега	all	3	-	-	-	3
	мушки	male	3	-	-	-	3
	женски	female	-	-	-	-	-
	2002 свега	all	4	-	-	-	4
	мушки	male	4	-	-	-	4
	женски	female	-	-	-	-	-
	2003 свега	all	5	-	-	-	5
	мушки	male	3	-	-	-	3
	женски	female	2	-	-	-	2
Страдала у елементарним непогодама Suffered in natural disasters	2004 свега	all	13	-	-	-	13
	мушки	male	11	-	-	-	11
	женски	female	2	-	-	-	2
	2000 свега	all	14	-	6	6	2
	мушки	male	5	-	2	3	-
	женски	female	9	-	4	3	2
	2001 свега	all	19	6	7	4	2
	мушки	male	6	3	1	2	-
	женски	female	13	3	6	2	2
	2002 свега	all	19	9	8	1	1
	мушки	male	10	5	5	-	-
	женски	female	9	4	3	1	1
Цивилне жртве рата Civil victims of war	2003 свега	all	25	7	6	5	7
	мушки	male	14	3	3	3	5
	женски	female	11	4	3	2	2
	2004 свега	all	23	6	5	4	8
	мушки	male	13	3	3	2	5
	женски	female	10	3	2	2	3
	2000 свега	all	71	1	22	32	16
	мушки	male	48	1	16	20	11
	женски	female	23	-	6	12	5
	2001 свега	all	118	8	36	41	33
	мушки	male	80	5	21	28	26
	женски	female	38	3	15	13	7
	2002 свега	all	137	11	37	38	51
	мушки	male	90	9	21	26	34
	женски	female	47	2	16	12	17
	2003 свега	all	131	5	37	37	52
	мушки	male	88	3	26	23	36
	женски	female	43	2	11	14	16
	2004 свега	all	70	5	13	15	37
	мушки	male	60	4	10	10	36
	женски	female	10	1	3	5	1

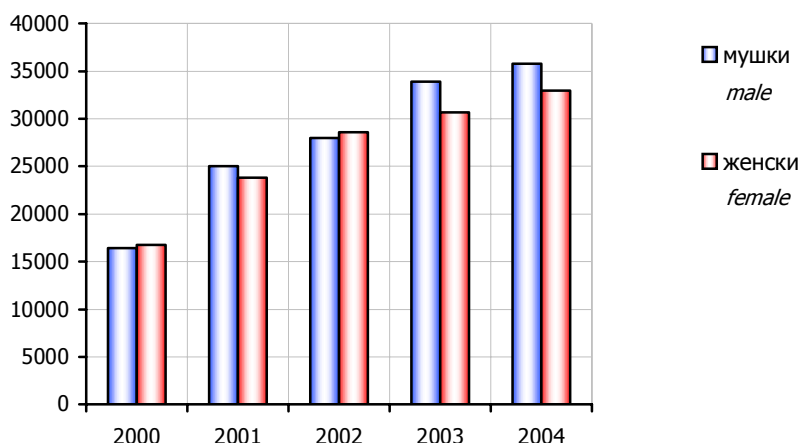


1.2. МАЛОЉЕТНИ КОРИСНИЦИ ПРЕМА КАТЕГОРИЈАМА, ПОЛУ И СТАРОСТИ  
MINOR BENEFICIARIES BY CATEGORY, SEX AND AGE

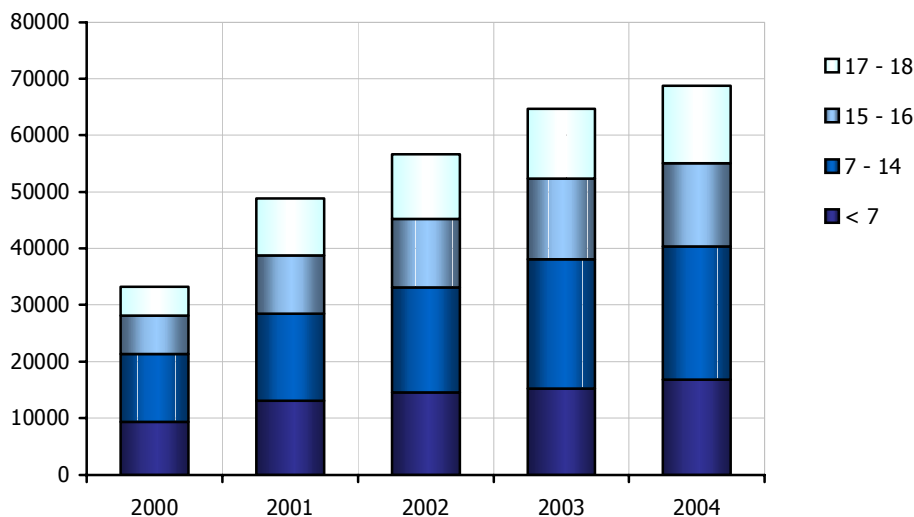
(наставак-continued)

Категорија корисника Category of beneficiary			Старост / Age				
			Укупно Total	испод 7 година under 7 years	7 - 14	15 - 16	17 - 18
Чланови породица цивилних жртава рата Family members of civil victims of war	2000 свега	all	46	5	18	12	11
	мушки	male	24	2	8	7	7
	женски	female	22	3	10	5	4
	2001 свега	all	116	14	42	45	15
	мушки	male	58	7	18	25	8
	женски	female	58	7	24	20	7
	2002 свега	all	146	18	54	48	26
	мушки	male	79	11	26	24	18
	женски	female	67	7	28	24	8
	2003 свега	all	131	13	45	45	28
	мушки	male	80	7	24	27	22
	женски	female	51	6	21	18	6
	2004 свега	all	64	8	22	13	21
	мушки	male	44	6	15	7	16
	женски	female	20	2	7	6	5
Којима су потребне услуге социјалног рада In need of social welfare services	2000 свега	all	10452	3449	3348	2034	1621
	мушки	male	5104	1836	1474	926	868
	женски	female	5348	1613	1874	1108	753
	2001 свега	all	12155	4023	3627	2356	2149
	мушки	male	6669	2681	1852	999	1137
	женски	female	5486	1342	1775	1357	1012
	2002 свега	all	17528	5142	4919	3901	3566
	мушки	male	8898	2779	2291	1774	2054
	женски	female	8630	2363	2628	2127	1512
	2003 свега	all	23390	5632	8023	5025	4710
	мушки	male	12461	2985	4442	2530	2504
	женски	female	10929	2647	3581	2495	2206
	2004 свега	all	27189	6675	8331	6074	6109
	мушки	male	14574	3633	4635	2883	3423
	женски	female	12615	3042	3696	3191	2686
Без специфичне категорије (остали) Without specific category (others)	2000 свега	all	1137	219	490	197	231
	мушки	male	512	78	233	88	113
	женски	female	625	141	257	109	118
	2001 свега	all	1686	336	615	241	494
	мушки	male	1048	238	320	110	380
	женски	female	638	98	295	131	114
	2002 свега	all	2265	391	719	317	838
	мушки	male	1384	232	365	172	615
	женски	female	881	159	354	145	223
	2003 свега	all	2128	404	620	518	586
	мушки	male	1253	269	335	242	407
	женски	female	875	135	285	276	179
	2004 свега	all	2011	308	751	390	562
	мушки	male	794	146	331	183	134
	женски	female	1217	162	420	207	428

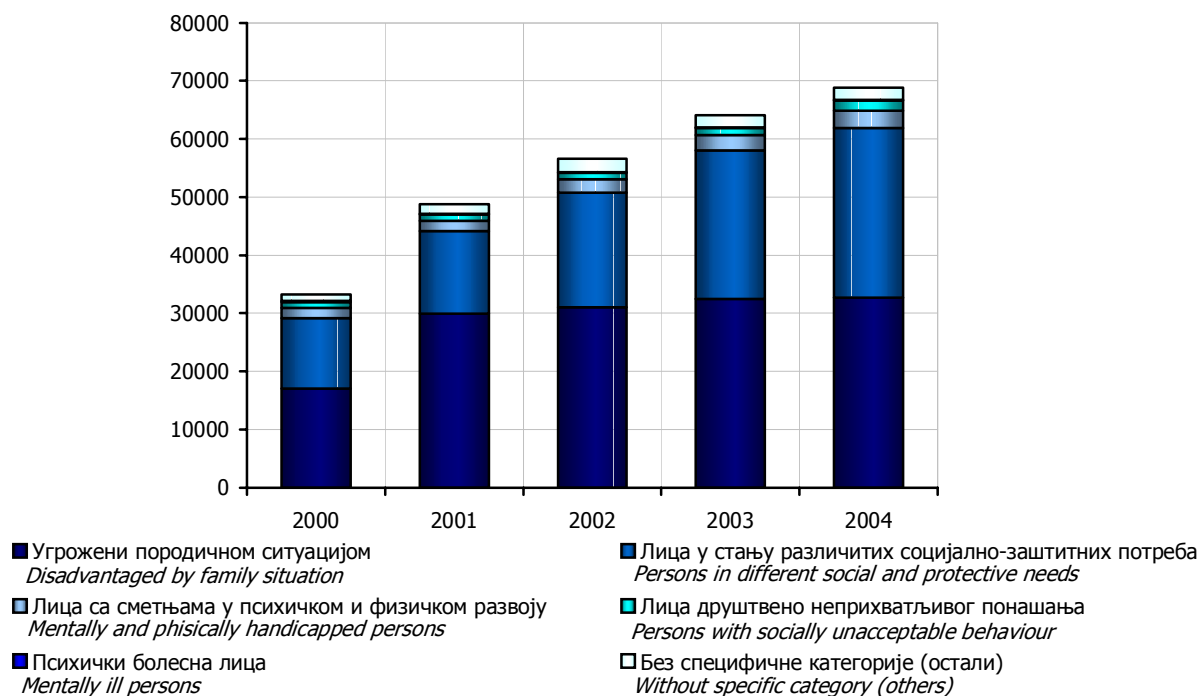
Графика 1. Малољетни корисници према полу  
Graph 1. Minor beneficiaries by sex



Графика 2. Малољетни корисници према старости  
Graph 2. Minor beneficiaries by age



Графика 3. Малољетни корисници према полу и главним категоријама  
Graph 3. Minor beneficiaries by sex and main category



## 2. ПУНОЉЕТНИ КОРИСНИЦИ ADULT BENEFICIARIES

### 2.1 СТАЊЕ И КРЕТАЊЕ ПУНОЉЕТНИХ КОРИСНИКА ПРЕМА КАТЕГОРИЈАМА STATE AND MOVEMENT OF ADULT BENEFICIARIES BY CATEGORY

Категорија корисника Category of beneficiary		Стање на почетку године Beginning of the year	Ново- евидентирани и реактивирани Newly registered and reactivated	Стављени у пасиву Passive	Стање на крају године End of the year
УКУПНО TOTAL	2000	133572	44596	37265	140903
	2001	132124	41057	37844	135337
	2002	144758	62283	49018	158023
	2003	182290	57032	43967	195355
	2004	185337	48780	52336	181781
Корисници субвенционираних трошкова Beneficiaries of subventions	2000	5604	6468	3104	8968
	2001	11577	7814	5194	14197
	2002	14460	18999	6862	26597
	2003	27078	13040	15465	24653
	2004	18208	1735	13454	6489
Субвенционирани трошкови станарине, гријања, сахране Subventions for rent, heating, funeral	2000	5604	6468	3104	8968
	2001	11577	7814	5194	14197
	2002	14460	18999	6862	26597
	2003	27078	13040	15465	24653
	2004	18208	1735	13454	6489
Лица са сметњама у психичком и физичком развоју Mentally and physically handicapped persons	2000	5184	886	417	5653
	2001	5634	699	472	5861
	2002	5919	606	355	6170
	2003	6793	1120	582	7331
	2004	7020	2654	2495	7179
Са оштећењем вида With visual impairment	2000	789	144	145	788
	2001	795	87	56	826
	2002	842	78	62	858
	2003	983	136	126	993
	2004	1016	481	317	1180
Са оштећењем слуха With hearing impairment	2000	564	138	33	669
	2001	630	104	26	708
	2002	719	52	40	731
	2003	827	129	77	879
	2004	880	486	446	920
С поремећајима у гласу и говору With voice and speech impediments	2000	295	18	10	303
	2001	330	42	21	351
	2002	361	38	24	375
	2003	364	44	39	369
	2004	363	31	23	371
Физички инвалидна лица Physically disabled persons	2000	1192	172	84	1280
	2001	1266	168	127	1307
	2002	1320	180	112	1388
	2003	1676	288	143	1821
	2004	1540	860	572	1828
Ментално недовољно развијена лица Mentally disabled persons	2000	1527	247	79	1695
	2001	1694	185	165	1714
	2002	1724	98	49	1773
	2003	1852	364	87	2129
	2004	2083	550	729	1904
С поремећајима у понашању и личности With behavioural and personality disorders	2000	476	95	36	535
	2001	538	54	39	553
	2002	569	116	46	639
	2003	666	100	68	698
	2004	694	116	335	475

2.1 СТАЊЕ И КРЕТАЊЕ ПУНОЉЕТНИХ КОРИСНИКА ПРЕМА КАТЕГОРИЈАМА  
STATE AND MOVEMENT OF ADULT BENEFICIARIES BY CATEGORY

(наставак-continued)

Категорија корисника Category of beneficiary	Стање на почетку године Beginning of the year	Ново- евидентирани и реактивирани Newly registered and reactivated	Стављени у пасиву Passive	Стање на крају године End of the year
С комбинованим сметњама With combined handicaps	2000 341	72	30	383
	2001 381	59	38	402
	2002 384	44	22	406
	2003 425	59	42	442
	2004 444	130	73	501
Лица друштвено неприхватљивог понашања Persons with socially unacceptable behaviour	2000 1257	533	410	1380
	2001 1701	568	511	1758
	2002 1706	692	465	1933
	2003 1915	567	438	2044
	2004 2000	519	546	1973
Склона скитњи Inclined to vagrancy	2000 155	73	80	148
	2001 152	84	70	166
	2002 171	128	72	227
	2003 231	107	89	249
	2004 245	68	81	232
Склона просјачењу Inclined to begging	2000 105	111	63	153
	2001 207	68	79	196
	2002 199	70	52	217
	2003 217	59	58	218
	2004 221	93	69	245
Склона проституцији Inclined to prostitution	2000 55	8	33	30
	2001 30	9	4	35
	2002 33	10	6	37
	2003 43	12	8	47
	2004 42	26	22	46
Склона вршењу кривичних дјела Inclined to committing criminal acts	2000 303	75	57	321
	2001 340	89	85	344
	2002 317	203	146	374
	2003 348	113	83	378
	2004 346	111	78	379
Алкохоличари Alcoholics	2000 586	249	170	665
	2001 891	293	261	923
	2002 888	211	172	927
	2003 940	257	184	1013
	2004 1011	184	240	955
Наркомани Drug addicts	2000 53	17	7	63
	2001 81	25	12	94
	2002 98	70	17	151
	2003 136	19	16	139
	2004 135	37	56	116
Психички болесна лица Mentally ill persons	2000 609	157	29	737
	2001 771	200	168	803
	2002 806	276	70	1012
	2003 1090	260	97	1253
	2004 1238	269	145	1362
Склона разним психичким обољењима Prone to various mental diseases	2000 609	157	29	737
	2001 771	200	168	803
	2002 806	276	70	1012
	2003 1090	260	97	1253
	2004 1238	269	145	1362
Лица која немају довољно прихода за издржавање Persons not having a sufficient income to support themselves	2000 62673	13202	16091	59784
	2001 54935	15297	13532	56700
	2002 50953	9969	10099	50823
	2003 57515	10785	11784	56516
	2004 57519	9757	17400	49876

2.1 СТАЊЕ И КРЕТАЊЕ ПУНОЉЕТНИХ КОРИСНИКА ПРЕМА КАТЕГОРИЈАМА  
STATE AND MOVEMENT OF MINOR BENEFICIARIES BY CATEGORY

(наставак-continued)

Категорија корисника Category of beneficiary	Стање на почетку године Beginning of the year	Ново- евидентирани и реактивирани Newly registered and reactivated	Стављени у пасиву Passive	Стање на крају године End of the year
Материјално необезбијеђена и за рад неспособна лица Financially unprovided persons and persons unable to work	2000 12339 2001 12765 2002 17367 2003 19203 2004 18508	1465 5191 1641 2742 3125	607 372 2963 2273 6621	13197 17584 16045 19672 15012
Стара лица без породичног старања Old persons without family care	2000 8837 2001 9710 2002 9786 2003 10677 2004 7601	1035 543 633 841 716	312 328 433 3478 1585	9560 9925 9986 8040 6732
Хронично болесна Chronically ill	2000 2964 2001 2447 2002 2541 2003 2676 2004 3281	563 353 371 435 333	102 143 258 287 651	3425 2657 2654 2824 2963
Лица којима је због посебних околности потребна социјална заштита Persons requiring social services due to specific circumstances	2000 5156 2001 5824 2002 7406 2003 12381 2004 9000	3263 2366 3735 2353 3002	1033 854 1318 2100 2183	7386 7336 9823 12634 9819
Остала лица у стању социјалне потребе Other persons in need of social services	2000 3790 2001 6323 2002 7435 2003 7479 2004 13382	2020 1925 2017 2832 1690	482 996 1618 1328 1578	5328 7252 7834 8983 13494
Корисници хуманитарне помоћи Beneficiaries of humanitarian aid	2000 29587 2001 17866 2002 6418 2003 5099 2004 5747	4856 4919 1572 1582 891	13555 10839 3509 2318 4782	20888 11946 4481 4363 1856
Лица у стању различитих социјално-заштитних потреба Persons in different social and protective needs	2000 53403 2001 52625 2002 67452 2003 84354 2004 95835	22067 14920 30415 30120 32355	15313 15554 29915 14400 16542	60157 51991 67952 100074 111648
С тешким стамбеним приликама With serious housing problems	2000 5943 2001 5500 2002 4401 2003 4216 2004 3579	1599 920 609 437 611	502 1849 800 886 1012	7040 4571 4210 3767 3178
Вратили се с издржавања казне On release from imprisonment	2000 39 2001 34 2002 32 2003 43 2004 56	18 15 28 13 35	13 18 15 10 10	44 31 45 46 81
Страдала у елементарним непогодама Suffered in natural disasters	2000 23 2001 81 2002 246 2003 93 2004 27	75 163 58 18 29	15 67 167 56 36	83 177 137 55 20
Цивилне жртве рата Civil victims of war	2000 584 2001 602 2002 543 2003 559 2004 469	41 11 22 8 12	94 14 2 94 33	531 599 563 473 448

2.1 СТАЊЕ И КРЕТАЊЕ ПУНОЉЕТНИХ КОРИСНИКА ПРЕМА КАТЕГОРИЈАМА  
STATE AND MOVEMENT OF MINOR BENEFICIARIES BY CATEGORY

(наставак-continued)

Категорија корисника Category of beneficiary	Стање на почетку године Beginning of the year	Ново- евидентирани и реактивирани Newly registered and reactivated	Стављени у пасиву Passive	Стање на крају године End of the year
Чланови породица цивилних жртава рата Family members of civil victims of war	2000 606	38	62	582
	2001 602	13	17	598
	2002 616	20	12	624
	2003 600	7	98	509
	2004 501	13	37	477
Којима су потребне услуге социјалног рада In need of social welfare services	2000 46208	20296	14627	51877
	2001 45806	13798	13589	46015
	2002 61614	29678	28919	62373
	2003 78843	29637	13256	95224
	2004 91203	31655	15414	107444
Без специфичне категорије (остали) Without specific category (others)	2000 4842	1283	1901	4224
	2001 4881	1559	2413	4027
	2002 3462	1326	1252	3536
	2003 3545	1140	1201	3484
	2004 3517	1491	1754	3254

2.2. ПУНОЉЕТНИ КОРИСНИЦИ ПРЕМА КАТЕГОРИЈАМА, ПОЛУ И СТАРОСТИ  
ADULT BENEFICIARIES BY CATEGORY, SEX AND AGE

Категорија корисника Category of beneficiary			Старост / Age						
			Укупно Total	18 - 21	22 - 26	27 - 45	46 - 59	60 - 65	65 и више 65 and over
УКУПНО TOTAL	2000 свега	all	140903	6523	9838	24438	25862	37322	36920
	мушки	male	70007	3457	4709	12209	12996	18371	18265
	женски	female	70896	3066	5129	12229	12866	18951	18655
	2001 свега	all	135337	4529	7526	17668	21011	39114	45489
	мушки	male	62262	1950	2798	6628	8544	19136	23206
	женски	female	73075	2579	4728	11040	12467	19978	22283
	2002 свега	all	158023	8071	10121	21732	26848	35700	55551
	мушки	male	85283	3515	4750	12727	12651	17335	34305
	женски	female	72740	4556	5371	9005	14197	18365	21246
	2003 свега	all	195355	13105	17185	29396	36185	45659	53825
	мушки	male	112322	6835	9692	16343	20072	26374	33006
	женски	female	83033	6270	7493	13053	16113	19285	20819
Корисници субвенционираних трошкова Beneficiaries of subventions	2004 свега	all	181781	15473	16879	25598	28462	37732	57637
	мушки	male	89204	7925	7877	12472	12898	16422	31610
	женски	female	92577	7548	9002	13126	15564	21310	26027
	2000 свега	all	8968	246	353	1038	1555	2518	3258
	мушки	male	4681	39	89	576	988	1232	1757
	женски	female	4287	207	264	462	567	1286	1501
	2001 свега	all	14197	155	312	1045	1686	5231	5768
	мушки	male	7461	67	75	432	703	2889	3295
	женски	female	6736	88	237	613	983	2342	2473
	2002 свега	all	26597	222	334	2726	3644	6765	12906
	мушки	male	13960	129	162	1706	1705	3393	6865
	женски	female	12637	93	172	1020	1939	3372	6041
Субвенционирани трошкови станарине, гријања, сахране Subventions for rents, heating, funeral	2003 свега	all	24653	302	760	1980	3875	7259	10477
	мушки	male	14415	144	332	911	1789	4201	7038
	женски	female	10238	158	428	1069	2086	3058	3439
	2004 свега	all	6489	199	251	538	1546	1911	2044
	мушки	male	2909	103	105	230	755	765	951
	женски	female	3580	96	146	308	791	1146	1093
	2000 свега	all	8968	246	353	1038	1555	2518	3258
	мушки	male	4681	39	89	576	988	1232	1757
	женски	female	4287	207	264	462	567	1286	1501
	2001 свега	all	14197	155	312	1045	1686	5231	5768
	мушки	male	7461	67	75	432	703	2889	3295
	женски	female	6736	88	237	613	983	2342	2473
	2002 свега	all	26597	222	334	2726	3644	6765	12906
	мушки	male	13960	129	162	1706	1705	3393	6865
	женски	female	12637	93	172	1020	1939	3372	6041
	2003 свега	all	24653	302	760	1980	3875	7259	10477
	мушки	male	14415	144	332	911	1789	4201	7038
	женски	female	10238	158	428	1069	2086	3058	3439
	2004 свега	all	6489	199	251	538	1546	1911	2044
	мушки	male	2909	103	105	230	755	765	951
	женски	female	3580	96	146	308	791	1146	1093

2.2. ПУНОЉЕТНИ КОРИСНИЦИ ПРЕМА КАТЕГОРИЈАМА, ПОЛУ И СТАРОСТИ  
ADULT BENEFICIARIES BY CATEGORY, SEX AND AGE

(наставак-continued)

Категорија корисника <i>Category of beneficiary</i>			Старост / Age						
			Укупно <i>Total</i>	18 - 21	22 - 26	27 - 45	46 - 59	60 - 65	65 и више <i>65 and over</i>
Лица са сметњама у психичком и физичком развоју <i>Mentally and physically handicapped persons</i>	2000 свега мушки женски	<i>all</i>	5653	577	703	1715	1018	830	810
		<i>male</i>	3255	346	383	1078	579	453	416
		<i>female</i>	2398	231	320	637	439	377	394
	2001 свега мушки женски	<i>all</i>	5861	646	692	1683	1005	897	938
		<i>male</i>	3448	385	399	1032	595	516	521
		<i>female</i>	2413	261	293	651	410	381	417
	2002 свега мушки женски	<i>all</i>	6170	635	674	1388	1281	1054	1138
		<i>male</i>	3611	380	393	854	770	596	618
		<i>female</i>	2559	255	281	534	511	458	520
	2003 свега мушки женски	<i>all</i>	7331	655	773	1666	1858	1272	1107
		<i>male</i>	4530	428	476	1062	1304	694	566
		<i>female</i>	2801	227	297	604	554	578	541
	2004 свега мушки женски	<i>all</i>	7179	596	837	1750	1500	1277	1219
		<i>male</i>	4212	351	461	1157	859	701	683
		<i>female</i>	2967	245	376	593	641	576	536
Са оштећењем вида <i>With visual impairment</i>	2000 свега мушки женски	<i>all</i>	788	42	53	125	166	193	209
		<i>male</i>	419	23	25	76	93	102	100
		<i>female</i>	369	19	28	49	73	91	109
	2001 свега мушки женски	<i>all</i>	826	58	69	121	159	196	223
		<i>male</i>	424	36	35	64	86	95	108
		<i>female</i>	402	22	34	57	73	101	115
	2002 свега мушки женски	<i>all</i>	858	67	58	132	170	210	221
		<i>male</i>	452	40	31	65	92	110	114
		<i>female</i>	406	27	27	67	78	100	107
	2003 свега мушки женски	<i>all</i>	993	59	61	155	215	260	243
		<i>male</i>	490	42	39	88	118	112	91
		<i>female</i>	503	17	22	67	97	148	152
	2004 свега мушки женски	<i>all</i>	1180	48	108	170	250	285	319
		<i>male</i>	629	24	62	100	137	147	159
		<i>female</i>	551	24	46	70	113	138	160
Са оштећењем слуха <i>With hearing impairment</i>	2000 свега мушки женски	<i>all</i>	669	39	54	111	138	149	178
		<i>male</i>	390	23	31	66	85	83	102
		<i>female</i>	279	16	23	45	53	66	76
	2001 свега мушки женски	<i>all</i>	708	44	41	113	120	168	222
		<i>male</i>	409	25	23	66	67	102	126
		<i>female</i>	299	19	18	47	53	66	96
	2002 свега мушки женски	<i>all</i>	731	61	70	134	117	152	197
		<i>male</i>	408	36	39	65	66	84	118
		<i>female</i>	323	25	31	69	51	68	79
	2003 свега мушки женски	<i>all</i>	879	60	84	121	165	201	248
		<i>male</i>	494	46	60	64	96	103	125
		<i>female</i>	385	14	24	57	69	98	123
	2004 свега мушки женски	<i>all</i>	920	42	70	152	176	213	267
		<i>male</i>	496	24	42	87	101	94	148
		<i>female</i>	424	18	28	65	75	119	119



2.2. ПУНОЉЕТНИ КОРИСНИЦИ ПРЕМА КАТЕГОРИЈАМА, ПОЛУ И СТАРОСТИ  
ADULT BENEFICIARIES BY CATEGORY, SEX AND AGE

(наставак-continued)

Категорија корисника Category of beneficiary			Старост / Age						
			Укупно Total	18 - 21	22 - 26	27 - 45	46 - 59	60 - 65	65 и више 65 and over
С поремећајима у гласу и говору With voice and speech impediments	2000 свега	all	303	61	40	70	57	42	33
	мушки	male	176	36	18	46	31	26	19
	женски	female	127	25	22	24	26	16	14
	2001 свега	all	351	65	48	71	67	58	42
	мушки	male	210	39	21	45	38	41	26
	женски	female	141	26	27	26	29	17	16
	2002 свега	all	375	57	44	57	74	87	56
	мушки	male	221	34	30	36	39	44	38
	женски	female	154	23	14	21	35	43	18
	2003 свега	all	369	49	45	112	79	53	31
	мушки	male	241	32	26	75	54	35	19
	женски	female	128	17	19	37	25	18	12
	2004 свега	all	371	27	43	53	101	73	74
	мушки	male	193	16	16	25	51	40	45
	женски	female	178	11	27	28	50	33	29
Физички инвалидна лица Physically disabled persons	2000 свега	all	1280	113	153	398	245	190	181
	мушки	male	774	67	91	281	144	108	83
	женски	female	506	46	62	117	101	82	98
	2001 свега	all	1307	111	147	401	250	199	199
	мушки	male	786	63	83	287	138	112	103
	женски	female	521	48	64	114	112	87	96
	2002 свега	all	1388	109	150	407	269	197	256
	мушки	male	843	59	79	294	161	116	134
	женски	female	545	50	71	113	108	81	122
	2003 свега	all	1821	153	166	460	448	309	285
	мушки	male	1160	93	100	330	319	187	131
	женски	female	661	60	66	130	129	122	154
	2004 свега	all	1828	127	155	657	392	262	235
	мушки	male	1167	65	80	510	235	150	127
	женски	female	661	62	75	147	157	112	108
Ментално недовољно развијена лица Mentally disabled persons	2000 свега	all	1695	182	236	701	245	179	152
	мушки	male	902	104	123	390	120	89	76
	женски	female	793	78	113	311	125	90	76
	2001 свега	all	1714	225	253	681	220	181	154
	мушки	male	1020	128	150	385	142	113	102
	женски	female	694	97	103	296	78	68	52
	2002 свега	all	1773	192	211	332	467	301	270
	мушки	male	1019	107	122	185	293	182	130
	женски	female	754	85	89	147	174	119	140
	2003 свега	all	2129	202	260	401	753	319	194
	мушки	male	1422	133	150	231	592	185	131
	женски	female	707	69	110	170	161	134	63
	2004 свега	all	1904	207	326	471	380	309	211
	мушки	male	1115	128	184	269	199	194	141
	женски	female	789	79	142	202	181	115	70

2.2. ПУНОЉЕТНИ КОРИСНИЦИ ПРЕМА КАТЕГОРИЈАМА, ПОЛУ И СТАРОСТИ  
ADULT BENEFICIARIES BY CATEGORY, SEX AND AGE

(наставак-continued)

Категорија корисника Category of beneficiary			Старост / Age						
			Укупно Total	18 - 21	22 - 26	27 - 45	46 - 59	60 - 65	65 и више 65 and over
С поремећајима у понашању и личности With behavioural and personality disorders	2000 свега all	мушки male	535	79	100	213	83	39	21
		женски female	389	58	59	169	61	27	15
			146	21	41	44	22	12	6
	2001 свега all	мушки male	553	85	77	196	104	50	41
		женски female	390	64	54	134	80	32	26
			163	21	23	62	24	18	15
	2002 свега all	мушки male	639	96	93	228	115	58	49
		женски female	441	73	62	154	84	36	32
			198	23	31	74	31	22	17
	2003 свега all	мушки male	698	77	99	282	121	69	50
		женски female	472	54	72	183	89	42	32
			226	23	27	99	32	27	18
	2004 свега all	мушки male	475	86	65	118	98	65	43
		женски female	325	67	41	83	73	37	24
			150	19	24	35	25	28	19
С комбинованим сметњама With combined handicaps	2000 свега all	мушки male	383	61	67	97	84	38	36
		женски female	205	35	36	50	45	18	21
			178	26	31	47	39	20	15
	2001 свега all	мушки male	402	58	57	100	85	45	57
		женски female	209	30	33	51	44	21	30
			193	28	24	49	41	24	27
	2002 свега all	мушки male	406	53	48	98	69	49	89
		женски female	227	31	30	55	35	24	52
			179	22	18	43	34	25	37
	2003 свега all	мушки male	442	55	58	135	77	61	56
		женски female	251	28	29	91	36	30	37
			191	27	29	44	41	31	19
	2004 свега all	мушки male	501	59	70	129	103	70	70
		женски female	287	27	36	83	63	39	39
			214	32	34	46	40	31	31
Лица друштвено неприхватљивог понашања Persons with socially unacceptable behaviour	2000 свега all	мушки male	1380	207	202	326	299	199	147
		женски female	1114	165	166	259	242	161	121
			266	42	36	67	57	38	26
	2001 свега all	мушки male	1758	187	261	483	421	182	224
		женски female	1387	137	192	404	331	129	194
			371	50	69	79	90	53	30
	2002 свега all	мушки male	1933	304	291	468	478	190	202
		женски female	1565	256	224	392	371	149	173
			368	48	67	76	107	41	29
	2003 свега all	мушки male	2044	362	291	477	521	247	146
		женски female	1628	291	223	385	424	191	114
			416	71	68	92	97	56	32
	2004 свега all	мушки male	1973	304	314	478	485	262	130
		женски female	1556	238	238	377	394	205	104
			417	66	76	101	91	57	26

2.2. ПУНОЉЕТНИ КОРИСНИЦИ ПРЕМА КАТЕГОРИЈАМА, ПОЛУ И СТАРОСТИ  
ADULT BENEFICIARIES BY CATEGORY, SEX AND AGE

(наставак-continued)

Категорија корисника Category of beneficiary			Старост / Age						
			Укупно Total	18 - 21	22 - 26	27 - 45	46 - 59	60 - 65	65 и више 65 and over
Склона скитњи Inclined to vagrancy	2000 свега	all	148	31	26	38	32	15	6
	мушки	male	81	19	13	18	17	10	4
	женски	female	67	12	13	20	15	5	2
	2001 свега	all	166	13	32	38	56	18	9
	мушки	male	101	7	17	29	29	13	6
	женски	female	65	6	15	9	27	5	3
	2002 свега	all	227	48	46	47	54	22	10
	мушки	male	148	32	31	32	36	12	5
	женски	female	79	16	15	15	18	10	5
	2003 свега	all	249	73	33	43	39	37	24
	мушки	male	173	59	22	28	24	26	14
	женски	female	76	14	11	15	15	11	10
Склона просјачењу Inclined to begging	2004 свега	all	232	44	42	50	44	34	18
	мушки	male	146	32	27	31	26	22	8
	женски	female	86	12	15	19	18	12	10
	2000 свега	all	153	16	17	31	38	30	21
	мушки	male	76	9	7	17	21	12	10
	женски	female	77	7	10	14	17	18	11
	2001 свега	all	196	15	39	36	49	44	13
	мушки	male	92	3	14	17	33	17	8
	женски	female	104	12	25	19	16	27	5
	2002 свега	all	217	28	34	36	60	37	22
	мушки	male	114	20	17	20	25	21	11
	женски	female	103	8	17	16	35	16	11
Склона проституцији Inclined to prostitution	2003 свега	all	218	39	22	28	63	42	24
	мушки	male	122	19	13	15	39	23	13
	женски	female	96	20	9	13	24	19	11
	2004 свега	all	245	32	44	41	47	57	24
	мушки	male	127	11	27	19	28	28	14
	женски	female	118	21	17	22	19	29	10
	2000 свега	all	30	13	8	6	3	-	-
	мушки	male	8	2	2	3	1	-	-
	женски	female	22	11	6	3	2	-	-
	2001 свега	all	35	16	9	8	1	1	-
	мушки	male	7	1	3	3	-	-	-
	женски	female	28	15	6	5	1	1	-
	2002 свега	all	37	10	16	9	2	-	-
	мушки	male	7	-	4	3	-	-	-
	женски	female	30	10	12	6	2	-	-
	2003 свега	all	47	10	18	16	2	1	-
	мушки	male	14	1	5	6	2	-	-
	женски	female	33	9	13	10	-	1	-
	2004 свега	all	46	17	17	11	1	-	-
	мушки	male	5	-	2	3	-	-	-
	женски	female	41	17	15	8	1	-	-

2.2. ПУНОЉЕТНИ КОРИСНИЦИ ПРЕМА КАТЕГОРИЈАМА, ПОЛУ И СТАРОСТИ  
ADULT BENEFICIARIES BY CATEGORY, SEX AND AGE

(наставак-continued)

Категорија корисника Category of beneficiary			Старост / Age						
			Укупно Total	18 - 21	22 - 26	27 - 45	46 - 59	60 - 65	65 и више 65 and over
Склона вршењу кривичних дјела Inclined to committing criminal acts	2000 свега	all	321	71	82	75	47	38	8
	мушки	male	311	70	81	71	43	38	8
	женски	female	10	1	1	4	4	-	-
	2001 свега	all	344	68	75	101	80	15	5
	мушки	male	300	64	70	88	63	11	4
	женски	female	44	4	5	13	17	4	1
	2002 свега	all	374	99	75	90	88	16	6
	мушки	male	343	94	68	84	77	15	5
	женски	female	31	5	7	6	11	1	1
	2003 свега	all	378	108	90	102	62	10	6
	мушки	male	322	95	75	87	51	9	5
	женски	female	56	13	15	15	11	1	1
	2004 свега	all	379	104	102	99	51	18	5
	мушки	male	349	96	91	92	47	18	5
	женски	female	30	8	11	7	4	-	-
Алкохоличари Alcoholics	2000 свега	all	665	55	56	163	171	112	108
	мушки	male	591	50	52	143	153	97	96
	женски	female	74	5	4	20	18	15	12
	2001 свега	all	923	33	75	280	234	104	197
	мушки	male	808	27	63	249	205	88	176
	женски	female	115	6	12	31	29	16	21
	2002 свега	all	927	37	83	260	269	114	164
	мушки	male	814	33	72	229	228	100	152
	женски	female	113	4	11	31	41	14	12
	2003 свега	all	1013	66	87	260	351	157	92
	мушки	male	868	55	72	222	304	133	82
	женски	female	145	11	15	38	47	24	10
	2004 свега	all	955	60	74	253	332	153	83
	мушки	male	826	56	62	211	283	137	77
	женски	female	129	4	12	42	49	16	6
Наркомани Drug addicts	2000 свега	all	63	21	13	13	8	4	4
	мушки	male	47	15	11	7	7	4	3
	женски	female	16	6	2	6	1	-	1
	2001 свега	all	94	42	31	20	1	-	-
	мушки	male	79	35	25	18	1	-	-
	женски	female	15	7	6	2	-	-	-
	2002 свега	all	151	82	37	26	5	1	-
	мушки	male	139	77	32	24	5	1	-
	женски	female	12	5	5	2	-	-	-
	2003 свега	all	139	66	41	28	4	-	-
	мушки	male	129	62	36	27	4	-	-
	женски	female	10	4	5	1	-	-	-
	2004 свега	all	116	47	35	24	10	-	-
	мушки	male	103	43	29	21	10	-	-
	женски	female	13	4	6	3	-	-	-

2.2. ПУНОЉЕТНИ КОРИСНИЦИ ПРЕМА КАТЕГОРИЈАМА, ПОЛУ И СТАРОСТИ  
ADULT BENEFICIARIES BY CATEGORY, SEX AND AGE

(наставак-continued)

Категорија корисника Category of beneficiary			Старост / Age						
			Укупно Total	18 - 21	22 - 26	27 - 45	46 - 59	60 - 65	65 и више 65 and over
Психички болесна лица Mentally ill persons	2000 свега all	all	737	45	81	232	164	111	104
		мушки male	405	23	44	128	91	60	59
		женски female	332	22	37	104	73	51	45
	2001 свега all	all	803	44	100	230	210	108	111
		мушки male	431	25	60	119	113	60	54
		женски female	372	19	40	111	97	48	57
	2002 свега all	all	1012	97	102	310	220	167	116
		мушки male	548	44	53	165	112	117	57
		женски female	464	53	49	145	108	50	59
	2003 свега all	all	1253	97	135	391	294	177	159
		мушки male	697	57	75	221	167	81	96
		женски female	556	40	60	170	127	96	63
	2004 свега all	all	1362	83	138	355	389	243	154
		мушки male	737	41	75	190	219	127	85
		женски female	625	42	63	165	170	116	69
Склона разним психичким обољењима Prone to various mental diseases	2000 свега all	all	737	45	81	232	164	111	104
		мушки male	405	23	44	128	91	60	59
		женски female	332	22	37	104	73	51	45
	2001 свега all	all	803	44	100	230	210	108	111
		мушки male	431	25	60	119	113	60	54
		женски female	372	19	40	111	97	48	57
	2002 свега all	all	1012	97	102	310	220	167	116
		мушки male	548	44	53	165	112	117	57
		женски female	464	53	49	145	108	50	59
	2003 свега all	all	1253	97	135	391	294	177	159
		мушки male	697	57	75	221	167	81	96
		женски female	556	40	60	170	127	96	63
	2004 свега all	all	1362	83	138	355	389	243	154
		мушки male	737	41	75	190	219	127	85
		женски female	625	42	63	165	170	116	69
Лица која немају довољно прихода за издржавање Persons not having a sufficient income to support themselves	2000 свега all	all	59784	1748	2701	7143	9133	17954	21105
		мушки male	29282	905	1206	3375	4139	8701	10956
		женски female	30502	843	1495	3768	4994	9253	10149
	2001 свега all	all	56700	1029	1922	5390	7810	18013	22536
		мушки male	27202	526	1026	2591	3844	8909	10306
		женски female	29498	503	896	2799	3966	9104	12230
	2002 свега all	all	50823	904	1664	5552	8680	13869	20154
		мушки male	25754	418	813	2575	3837	6299	11812
		женски female	25069	486	851	2977	4843	7570	8342
	2003 свега all	all	56516	1000	2682	6913	9688	15068	21165
		мушки male	34428	508	1808	4332	6009	8262	13509
		женски female	22088	492	874	2581	3679	6806	7656
	2004 свега all	all	49876	1390	2116	3717	7202	13126	22325
		мушки male	22188	691	1112	1786	3407	5775	9417
		женски female	27688	699	1004	1931	3795	7351	12908

2.2. ПУНОЉЕТНИ КОРИСНИЦИ ПРЕМА КАТЕГОРИЈАМА, ПОЛУ И СТАРОСТИ  
ADULT BENEFICIARIES BY CATEGORY, SEX AND AGE

(наставак-continued)

Категорија корисника Category of beneficiary			Старост / Age						
			Укупно Total	18 - 21	22 - 26	27 - 45	46 - 59	60 - 65	65 и више 65 and over
Материјално необезбијеђена и за рад неспособна лица Financially unprovided persons and persons unable to work	2000 свега	all	13197	340	541	677	1430	4346	5863
	мушки	male	5709	182	223	300	658	1729	2617
	женски	female	7488	158	318	377	772	2617	3246
	2001 свега	all	17584	114	230	684	1083	6481	8992
	мушки	male	7302	50	132	324	406	3105	3285
	женски	female	10282	64	98	360	677	3376	5707
	2002 свега	all	16045	180	337	926	2276	5428	6898
	мушки	male	7849	107	208	460	1024	2778	3272
	женски	female	8196	73	129	466	1252	2650	3626
	2003 свега	all	19672	170	303	854	2876	6515	8954
	мушки	male	11704	85	121	349	2040	3340	5769
	женски	female	7968	85	182	505	836	3175	3185
	2004 свега	all	15012	323	731	1125	2057	3120	7656
	мушки	male	5979	181	429	550	987	1522	2310
	женски	female	9033	142	302	575	1070	1598	5346
Стара лица без породичног старања Old persons without family care	2000 свега	all	9560	-	-	-	-	3677	5883
	мушки	male	3924	-	-	-	-	1183	2741
	женски	female	5636	-	-	-	-	2494	3142
	2001 свега	all	9925	-	-	-	-	4036	5889
	мушки	male	4092	-	-	-	-	1491	2601
	женски	female	5833	-	-	-	-	2545	3288
	2002 свега	all	9986	-	-	-	-	4352	5634
	мушки	male	5101	-	-	-	-	1858	3243
	женски	female	4885	-	-	-	-	2494	2391
	2003 свега	all	8040	-	-	-	-	2933	5107
	мушки	male	5012	-	-	-	-	1644	3368
	женски	female	3028	-	-	-	-	1289	1739
Хронично болесна Chronically ill	2004 свега	all	6732	-	-	-	-	2633	4099
	мушки	male	3828	-	-	-	-	1379	2449
	женски	female	2904	-	-	-	-	1254	1650
	2000 свега	all	3425	101	454	1588	1282	-	-
	мушки	male	1489	43	228	675	543	-	-
	женски	female	1936	58	226	913	739	-	-
	2001 свега	all	2657	175	311	704	1467	-	-
	мушки	male	1295	90	157	337	711	-	-
	женски	female	1362	85	154	367	756	-	-
	2002 свега	all	2654	93	205	838	1518	-	-
	мушки	male	1343	43	113	452	735	-	-
	женски	female	1311	50	92	386	783	-	-
	2003 свега	all	2824	121	225	869	1609	-	-
	мушки	male	1505	53	116	432	904	-	-
	женски	female	1319	68	109	437	705	-	-
	2004 свега	all	2963	121	214	659	1969	-	-
	мушки	male	1437	57	103	282	995	-	-
	женски	female	1526	64	111	377	974	-	-

2.2. ПУНОЛЉЕТНИ КОРИСНИЦИ ПРЕМА КАТЕГОРИЈАМА, ПОЛУ И СТАРОСТИ  
ADULT BENEFICIARIES BY CATEGORY, SEX AND AGE

(наставак-continued)

Категорија корисника Category of beneficiary			Старост / Age						
			Укупно Total	18 - 21	22 - 26	27 - 45	46 - 59	60 - 65	65 и више 65 and over
Лица којима је због посебних околности потребна социјална заштита Persons requiring social services due to specific circumstances	2000 свега мушки женски	all	7386	311	686	1675	1214	1980	1520
		male	3457	187	245	716	499	1062	748
		female	3929	124	441	959	715	918	772
	2001 свега мушки женски	all	7336	289	559	1538	1607	1809	1534
		male	3873	179	285	753	785	1104	767
		female	3463	110	274	785	822	705	767
	2002 свега мушки женски	all	9823	233	549	1767	1729	1240	4305
		male	5970	104	238	807	754	460	3607
		female	3853	129	311	960	975	780	698
	2003 свега мушки женски	all	12634	301	1563	3646	2771	2254	2099
		male	8822	163	1300	2889	1922	1429	1119
		female	3812	138	263	757	849	825	980
	2004 свега мушки женски	all	9819	477	499	789	1028	3385	3641
		male	4074	235	226	385	429	1288	1511
		female	5745	242	273	404	599	2097	2130
Остала лица у стању социјалне потребе Other persons in need of social services	2000 свега мушки женски	all	5328	382	399	1004	1266	1167	1110
		male	2291	215	186	446	429	356	659
		female	3037	167	213	558	837	811	451
	2001 свега мушки женски	all	7252	269	575	1730	1776	1674	1228
		male	3708	126	359	813	699	1063	648
		female	3544	143	216	917	1077	611	580
	2002 свега мушки женски	all	7834	305	453	1607	2195	1673	1601
		male	3746	120	195	674	913	836	1008
		female	4088	185	258	933	1282	837	593
	2003 свега мушки женски	all	8983	360	525	1310	1900	2273	2615
		male	4239	184	236	548	867	1171	1233
		female	4744	176	289	762	1033	1102	1382
	2004 свега мушки женски	all	13494	404	598	958	1610	3410	6514
		male	6092	191	325	485	788	1340	2963
		female	7402	213	273	473	822	2070	3551
Корисници хуманитарне помоћи Beneficiaries of humanitarian aid	2000 свега мушки женски	all	20888	614	621	2199	3941	6784	6729
		male	12412	278	324	1238	2010	4371	4191
		female	8476	336	297	961	1931	2413	2538
	2001 свега мушки женски	all	11946	182	247	734	1877	4013	4893
		male	6932	81	93	364	1243	2146	3005
		female	5014	101	154	370	634	1867	1888
	2002 свега мушки женски	all	4481	93	120	414	962	1176	1716
		male	1745	44	59	182	411	367	682
		female	2736	49	61	232	551	809	1034
	2003 свега мушки женски	all	4363	48	66	234	532	1093	2390
		male	3146	23	35	114	276	678	2020
		female	1217	25	31	120	256	415	370
	2004 свега мушки женски	all	1856	65	74	186	538	578	415
		male	778	27	29	84	208	246	184
		female	1078	38	45	102	330	332	231

2.2. ПУНОЉЕТНИ КОРИСНИЦИ ПРЕМА КАТЕГОРИЈАМА, ПОЛУ И СТАРОСТИ  
ADULT BENEFICIARIES BY CATEGORY, SEX AND AGE

(наставак-continued)

Категорија корисника Category of beneficiary			Старост / Age						
			Укупно Total	18 - 21	22 - 26	27 - 45	46 - 59	60 - 65	65 и више 65 and over
Лица у стању различитих социјално-заштитних потреба Persons in different social and protective needs	2000 свега all мушки male женски female		60157	3563	5569	13140	12442	14607	10836
			29448	1909	2730	6407	6391	7283	4728
			30709	1654	2839	6733	6051	7324	6108
	2001 свега all мушки male женски female		51991	2223	3881	7661	9100	13904	15222
			20722	718	907	1594	2674	6288	8541
			31269	1505	2974	6067	6426	7616	6681
	2002 свега all мушки male женски female		67952	5658	6744	10133	11909	12997	20511
			38284	2183	2957	6526	5558	6493	14567
			29668	3475	3787	3607	6351	6504	5944
	2003 свега all мушки male женски female		100074	10382	12169	16969	19368	21074	20112
			54949	5243	6592	8928	10093	12725	11368
			45125	5139	5577	8041	9275	8349	8744
	2004 свега all мушки male женски female		111648	12590	12810	17618	16875	20350	31405
			56055	6368	5672	8191	7056	8566	20202
			55593	6222	7138	9427	9819	11784	11203
С тешким стамбеним приликама With serious housing problems	2000 свега all мушки male женски female		7040	698	820	2108	1288	1250	876
			3328	317	231	917	759	751	353
			3712	381	589	1191	529	499	523
	2001 свега all мушки male женски female		4571	374	554	1047	1055	798	743
			2154	181	241	412	547	396	377
			2417	193	313	635	508	402	366
	2002 свега all мушки male женски female		4210	332	455	835	928	855	805
			1993	161	219	340	433	425	415
			2217	171	236	495	495	430	390
	2003 свега all мушки male женски female		3767	211	426	744	993	782	611
			1802	79	213	324	489	404	293
			1965	132	213	420	504	378	318
	2004 свега all мушки male женски female		3178	133	281	658	836	767	503
			1542	68	124	306	430	402	212
			1636	65	157	352	406	365	291
Вратили се с издржавања казне On release from imprisonment	2000 свега all мушки male женски female		44	3	11	23	7	-	-
			43	3	11	22	7	-	-
			1	-	-	1	-	-	-
	2001 свега all мушки male женски female		31	2	3	13	10	3	-
			29	2	3	12	9	3	-
			2	-	-	1	1	-	-
	2002 свега all мушки male женски female		45	1	4	19	11	5	5
			33	-	2	14	9	4	4
			12	1	2	5	2	1	1
	2003 свега all мушки male женски female		46	2	14	16	13	1	-
			32	1	6	13	11	1	-
			14	1	8	3	2	-	-
	2004 свега all мушки male женски female		81	1	9	39	28	4	-
			77	1	9	36	27	4	-
			4	-	-	3	1	-	-



2.2. ПУНОЉЕТНИ КОРИСНИЦИ ПРЕМА КАТЕГОРИЈАМА, ПОЛУ И СТАРОСТИ  
ADULT BENEFICIARIES BY CATEGORY, SEX AND AGE

(наставак-continued)

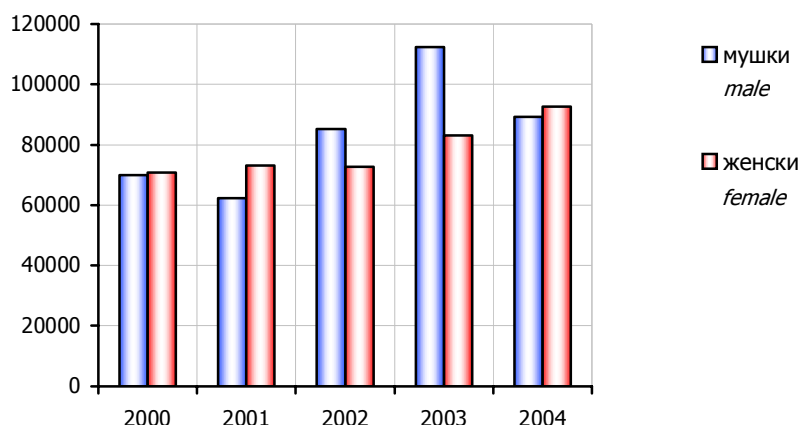
Категорија корисника Category of beneficiary			Старост / Age						
			Укупно Total	18 - 21	22 - 26	27 - 45	46 - 59	60 - 65	65 и више 65 and over
Страдала у елементарним непогодама Suffered in natural disasters	2000 свега all	мушки male	83	3	2	7	24	27	20
		женски female	41	2	1	3	10	16	9
			42	1	1	4	14	11	11
	2001 свега all	мушки male	177	14	23	33	47	36	24
		женски female	50	2	5	13	9	13	8
			127	12	18	20	38	23	16
	2002 свега all	мушки male	137	4	18	28	68	13	6
		женски female	102	3	16	22	51	4	6
			35	1	2	6	17	9	-
	2003 свега all	мушки male	55	3	5	22	18	5	2
		женски female	26	1	2	11	9	3	-
			29	2	3	11	9	2	2
	2004 свега all	мушки male	20	-	-	4	9	4	3
		женски female	8	-	-	1	5	1	1
			12	-	-	3	4	3	2
Цивилне жртве рата Civil victims of war	2000 свега all	мушки male	531	12	37	80	111	163	128
		женски female	305	9	30	45	77	81	63
			226	3	7	35	34	82	65
	2001 свега all	мушки male	599	17	40	82	146	177	137
		женски female	342	12	31	41	100	80	78
			257	5	9	41	46	97	59
	2002 свега all	мушки male	563	13	32	64	152	170	132
		женски female	280	7	18	24	82	78	71
			283	6	14	40	70	92	61
	2003 свега all	мушки male	473	14	33	51	109	149	117
		женски female	245	9	19	22	67	65	63
			228	5	14	29	42	84	54
	2004 свега all	мушки male	448	12	29	49	108	132	118
		женски female	237	6	18	25	67	60	61
			211	6	11	24	41	72	57
Чанови породица цивилних жртава рата Family members of civil victims of war	2000 свега all	мушки male	582	46	49	99	173	116	99
		женски female	317	31	24	52	109	61	40
			265	15	25	47	64	55	59
	2001 свега all	мушки male	598	47	62	104	139	144	102
		женски female	307	23	29	58	74	74	49
			291	24	33	46	65	70	53
	2002 свега all	мушки male	624	55	74	119	139	141	96
		женски female	310	21	37	62	72	71	47
			314	34	37	57	67	70	49
	2003 свега all	мушки male	509	34	46	84	103	140	102
		женски female	258	15	23	43	49	78	50
			251	19	23	41	54	62	52
	2004 свега all	мушки male	477	26	47	79	98	122	105
		женски female	243	13	23	43	51	67	46
			234	13	24	36	47	55	59

2.2. ПУНОЉЕТНИ КОРИСНИЦИ ПРЕМА КАТЕГОРИЈАМА, ПОЛУ И СТАРОСТИ  
ADULT BENEFICIARIES BY CATEGORY, SEX AND AGE

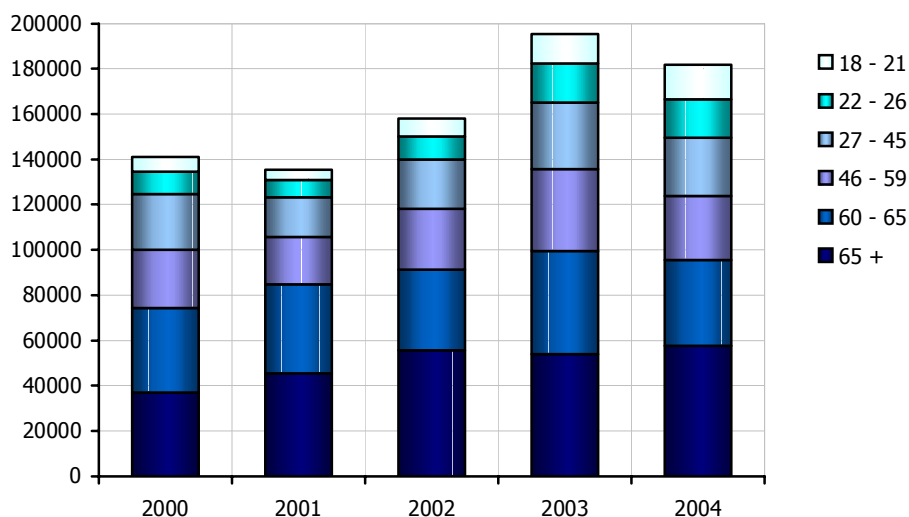
(наставак-continued)

Категорија корисника Category of beneficiary			Старост / Age						
			Укупно Total	18 - 21	22 - 26	27 - 45	46 - 59	60 - 65	65 и више 65 and over
Којима су потребне услуге социјалног рада In need of social welfare services	2000 свега	all	51877	2801	4650	10823	10839	13051	9713
	мушки	male	25414	1547	2433	5368	5429	6374	4263
	женски	female	26463	1254	2217	5455	5410	6677	5450
	2001 свега	all	46015	1769	3199	6382	7703	12746	14216
	мушки	male	17840	498	598	1058	1935	5722	8029
	женски	female	28175	1271	2601	5324	5768	7024	6187
	2002 свега	all	62373	5253	6161	9068	10611	11813	19467
	мушки	male	35566	1991	2665	6064	4911	5911	14024
	женски	female	26807	3262	3496	3004	5700	5902	5443
	2003 свега	all	95224	10118	11645	16052	18132	19997	19280
	мушки	male	52586	5138	6329	8515	9468	12174	10962
	женски	female	42638	4980	5316	7537	8664	7823	8318
	2004 свега	all	107444	12418	12444	16789	15796	19321	30676
	мушки	male	53948	6280	5498	7780	6476	8032	19882
	женски	female	53496	6138	6946	9009	9320	11289	10794
Без специфичне категорије (остали) Without specific category (others)	2000 свега	all	4224	137	229	844	1251	1103	660
	мушки	male	1822	70	91	386	566	481	228
	женски	female	2402	67	138	458	685	622	432
	2001 свега	all	4027	245	358	1176	779	779	690
	мушки	male	1611	92	139	456	284	345	295
	женски	female	2416	153	219	720	495	434	395
	2002 свега	all	3536	251	312	1155	636	658	524
	мушки	male	1561	105	148	509	298	288	213
	женски	female	1975	146	164	646	338	370	311
	2003 свега	all	3484	307	375	1000	581	562	659
	мушки	male	1675	164	186	504	286	220	315
	женски	female	1809	143	189	496	295	342	344
	2004 свега	all	3254	311	413	1142	465	563	360
	мушки	male	1547	133	214	541	208	283	168
	женски	female	1707	178	199	601	257	280	192

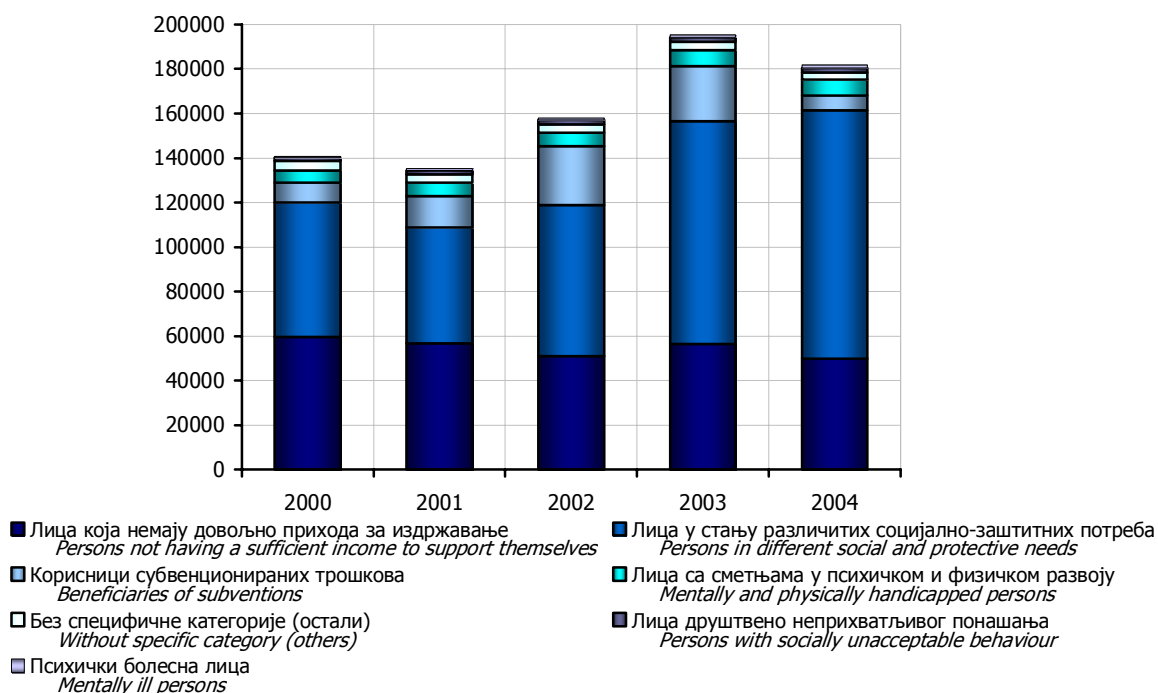
Графика 4. Пунољетни корисници према полу  
Graph4. Adult beneficiaries by sex



Графика 5. Пунољетни корисници према старости  
Graph 5. Adult beneficiaries by age



Графика 6. Пунољетни корисници према главним категоријама  
Graph 6. Adult beneficiaries by main category



### 3. ОБЛИЦИ И УСЛУГЕ СОЦИЈАЛНЕ ЗАШТИТЕ FORMS AND SERVICES OF SOCIAL WELFARE

#### 3.1. ОБЛИЦИ И УСЛУГЕ СОЦИЈАЛНЕ ЗАШТИТЕ FORMS AND SERVICES OF SOCIAL WELFARE

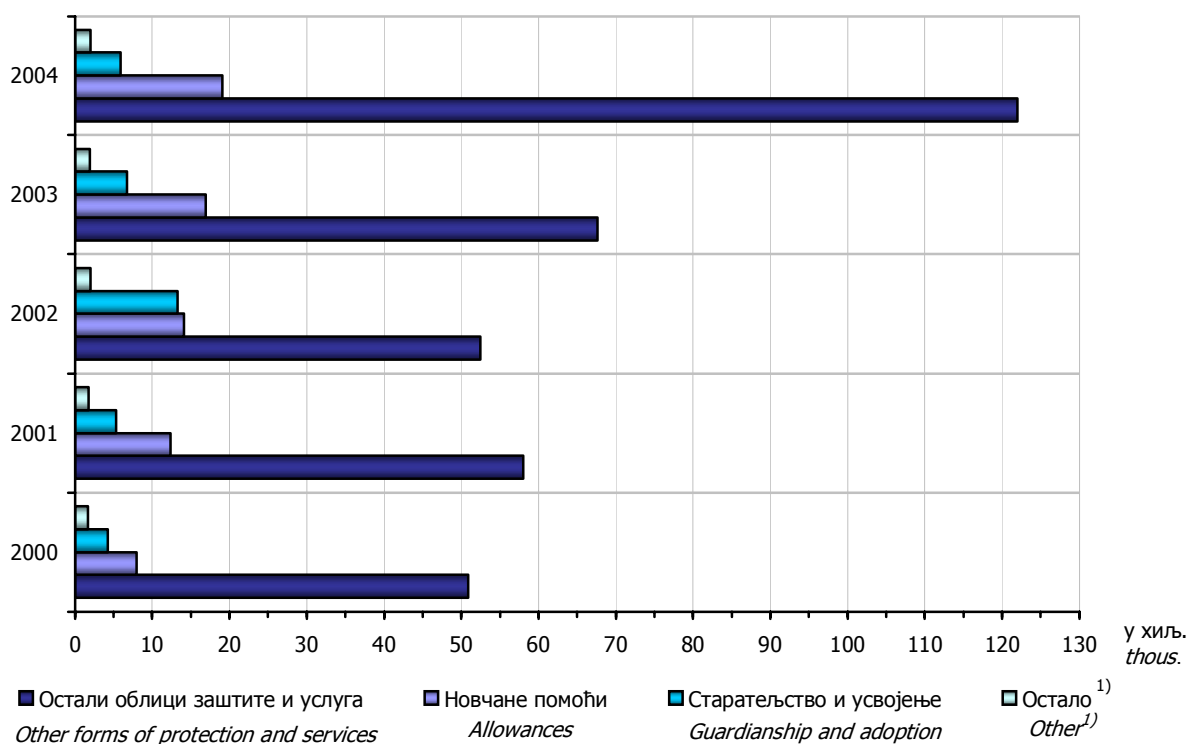
	2000	2001	2002	2003	2004
УКУПНО <i>TOTAL</i>	64742	77471	81800	93169	149033
Старатељство и усвојење <i>Guardianship and adoption</i>	4248	5363	13251	6732	5935
Старатељство над малољетним и пунољетним лицима <i>Guardianship of minor and adult persons</i>	2655	3731	4581	3118	1409
Старатељство за посебне случајеве <i>Guardianship for special cases</i>	1555	1598	8622	3553	4501
Усвојење <i>Adoption</i>	38	34	48	61	25
Смјештај (упућивање) у установе <i>Placement (assignment) in institutions</i>	908	1008	1117	1056	1244
У предшколске установе <i>In pre-school institutions</i>	31	40	53	36	47
У дом за дјецу и омладину <i>In institution for children and adolescents</i>	24	48	68	64	58
У установу за дјецу без родитељског старања <i>In institution for children deprived of parental care</i>	80	102	113	122	107
Смјештај у другу породицу <i>With foster family</i>	230	218	272	245	292
У ученички или студентски дом <i>In pupil or student hostel</i>	11	15	18	12	27
У установу за рехабилитацију и заштиту <i>In institution for rehabilitation and care</i>	82	117	147	178	155
У друге установе социјалне заштите <i>In other social welfare facilities</i>	243	246	227	192	298
Смјештај у дом за стара лица <i>In institution for old persons</i>	207	222	219	207	260
Васпитне мјере заштите и сигурности према малољетницима <i>Educational and protective measures to minors</i>	630	633	736	608	595
Судски укор <i>Court reprimand</i>	90	126	146	98	137
Појачан надзор родитеља или старатеља <i>Extensive surveillance by parents or guardians</i>	220	178	205	192	190
Појачан надзор органа старатељства <i>Extensive surveillance by guardian organization</i>	194	167	172	145	161
Појачан надзор у другој породици <i>Extensive surveillance in foster family</i>	1	12	6	5	3
Упућивање у дисциплински центар <i>Assignment to disciplinary centre</i>	21	8	16	3	9
Упућивање у васпитну организацију <i>Assignment to organization for upbringing</i>	3	7	5	5	10
Упућивање у васпитно поправни дом <i>Assignment to correctional institution</i>	11	15	7	3	6

3.1. ОБЛИЦИ И УСЛУГЕ СОЦИЈАЛНЕ ЗАШТИТЕ  
FORMS AND SERVICES OF SOCIAL WELFARE

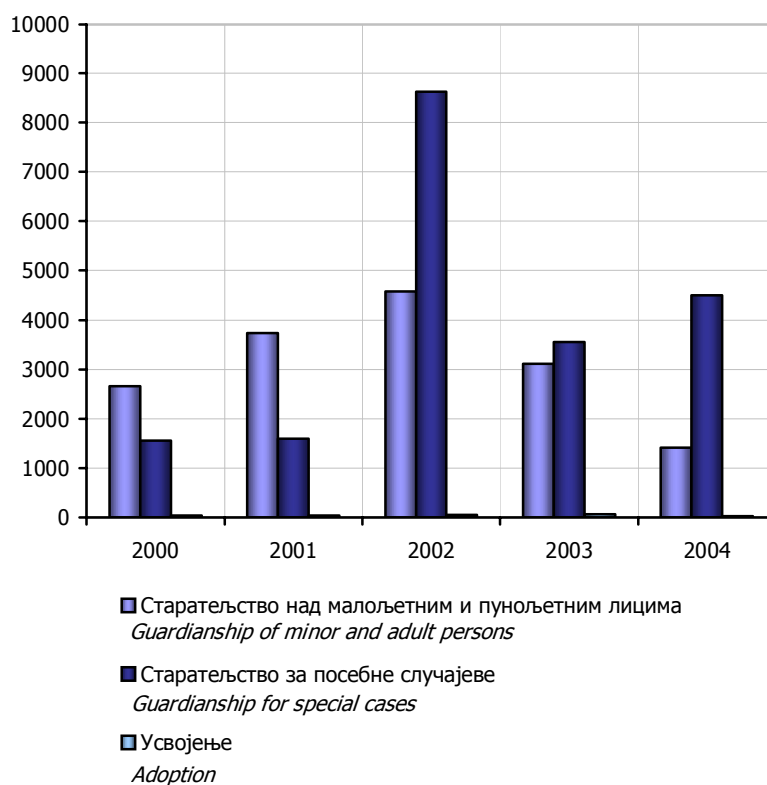
(наставак-continued)

	2000	2001	2002	2003	2004
Упућивање у малољетнички затвор <i>Assignment to juvenile prison</i>	8	9	5	8	3
Упућивање у установу за дефектне малољетнике <i>Assignment to institution for defective minors</i>	-	3	3	1	-
Остале мјере <i>Other measures</i>	82	108	171	148	76
Помоћ за оспособљавање и привређивање <i>Assistance in vocational training</i>	112	97	169	253	200
Оспособљавање за рад и привређивање <i>Vocational training</i>	23	29	70	104	84
Помоћ за рехабилитацију <i>Assistance in rehabilitation</i>	16	21	59	85	65
Укључивање у радни однос <i>Employment</i>	55	39	39	46	39
Укључивање у остале облике (кућна радиност) <i>Inclusion in other forms of work (working at home)</i>	18	8	1	18	12
Новчане помоћи <i>Allowances</i>	7983	12353	14091	16884	19082
Стална новчана помоћ <i>Permanent allowance</i>	3640	3326	3367	3501	3274
Изузетна новчана помоћ <i>Special allowance</i>	154	603	575	609	-
Једнократна новчана помоћ <i>One-off allowance</i>	3642	7544	9117	10981	12381
Права на додатак за помоћ и његу од стране других лица <i>Entitlement to additional allowance for assistance and care rendered by other persons</i>	492	668	865	1436	3427
Помоћ за опрему дјетета самохраним незапосленим родитељима <i>Allowance to single unemployed parents for outfitting a child</i>	55	212	167	357	-
Остали облици заштите и услуга <i>Other forms of protection and services</i>	50861	58017	52436	67636	121977
Здравствена заштита на терет општине или центра <i>Health care at the expense of municipality or social welfare centre</i>	3622	4637	5625	5657	5382
Помоћ у рјешавању стамбеног питања <i>Assistance in solving housing problems</i>	106	187	247	291	291
Мирење брачних партнера <i>Reconciliation of spouses</i>	1254	1432	1418	1473	1496
Њега и помоћ у кући <i>Care and assistance rendered at home</i>	1410	1108	646	534	291
Помоћ у сређивању конфликтних ситуација <i>Assistance in conflict resolution</i>	2743	3277	4454	3976	4193
Услуге социјалног и другог стручног рада <i>Services of social and other professional work</i>	26821	35795	31325	45690	101728
Помоћ за прехрану, огрјев, одјећу и обућу <i>Allowances for food, fuel, clothing and footwear</i>	14905	11581	8721	10015	8596

Графика 7. Облици и услуге социјалне заштите  
Graph 7. Forms and services of social welfare

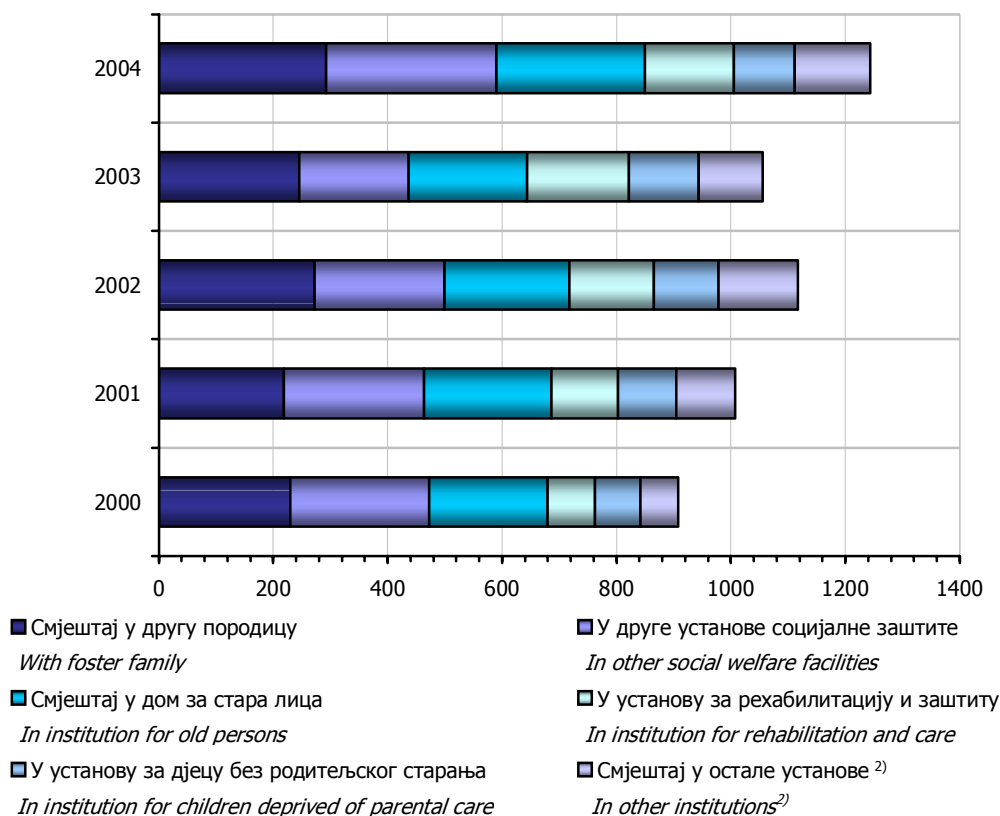


Графика 8. Старатељство и усвојење  
Graph 8. Guardianship and adoption

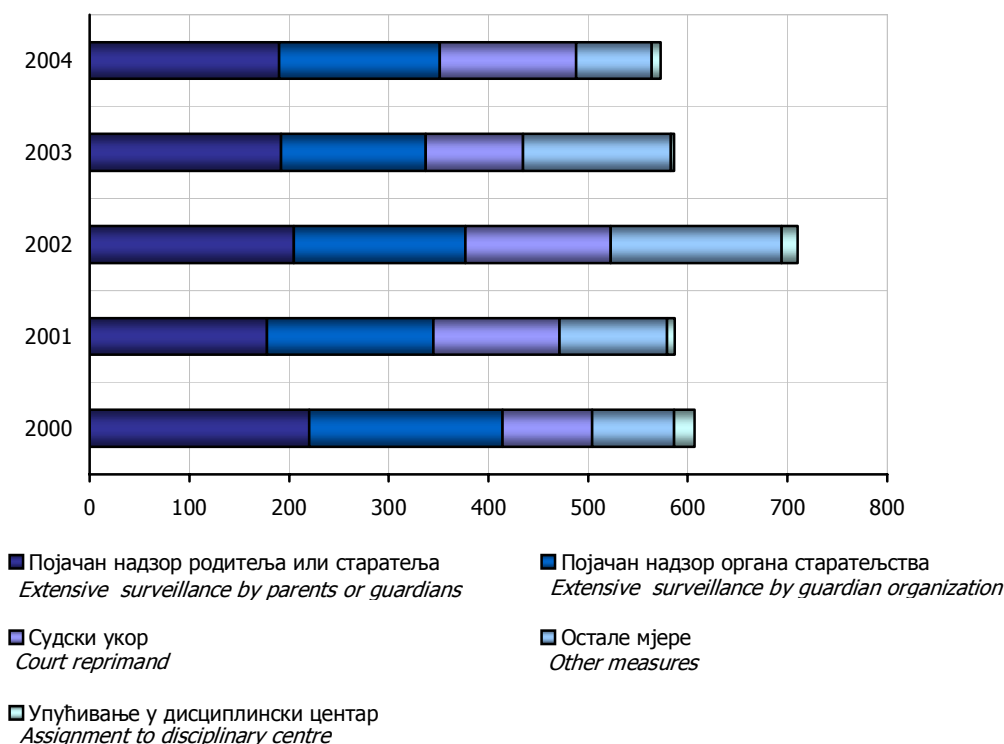


<sup>1)</sup> Смјештај (упућивање) у установе, васпитне мјере заштите и сигурности према малољетницима и помоћ за оспособљавање и привређивање  
Placement (assignment) in institutions, educational and protective measures to minors and assistance in vocational training

Графика 9. Смјештај (упућивање) у установе  
Graph 9. Placement (assignment) in institutions

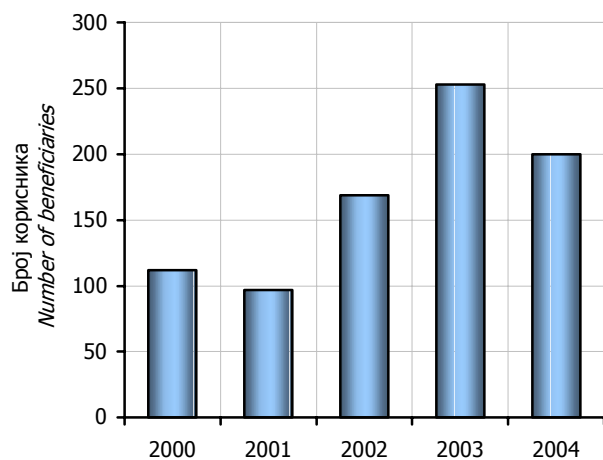


Графика 10. Најзаступљеније васпитне мјере заштите и сигурности према малолетницима  
Graph 10. The most prevailing educational and protective measures to minors

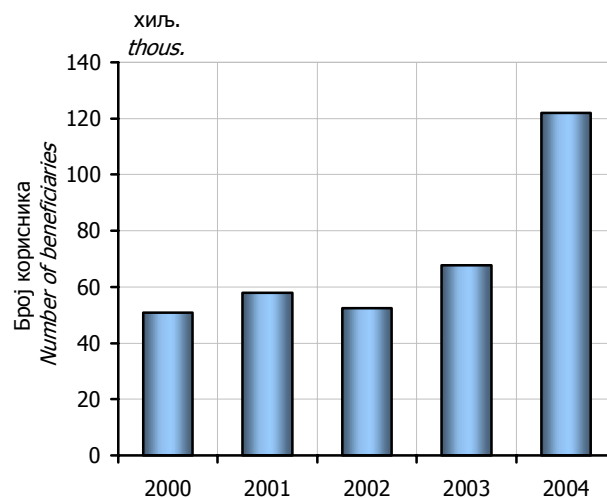


<sup>2)</sup> Смјештај (упућивање) у предшколске установе, у дом за дјецу и омладину и у ученички или студентски дом  
Placement (assignment) in pre-school institutions, in institution for children and adolescents and in In pupil or student hostel

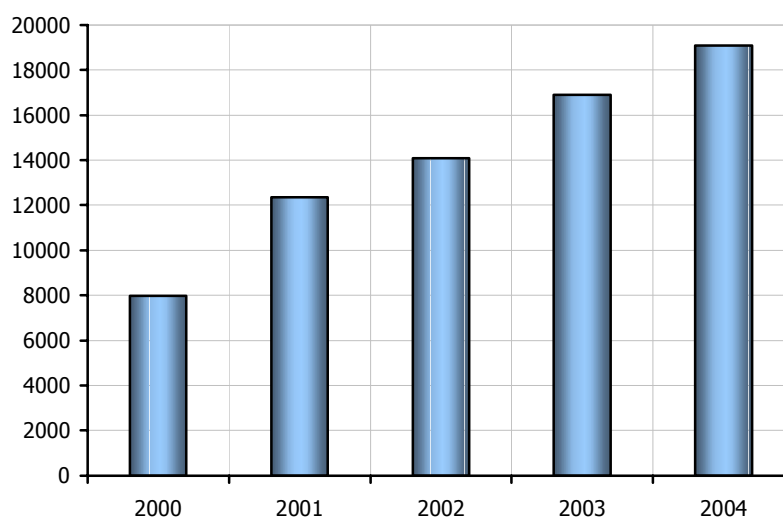
Графика 11. Помоћ за оспособљавање и привређивање  
Graph 11. Assistance in vocational training



Графика 12. Остали облици заштите и услуга  
Graph 12. Other forms of protection and services



Графика 13. Новчане помоћи  
Graph 13. Allowances





3.2. ОБЛИЦИ И УСЛУГЕ СОЦИЈАЛНЕ ЗАШТИТЕ - МАЛОЛЕТНИ КОРИСНИЦИ  
FORMS AND SERVICES OF SOCIAL WELFARE - MINOR BENEFICIARIES

	Укупно <i>Total</i>	Угрожени породичном ситуацијом <i>Disadvantaged by family situation</i>	Лица са сметњама у психичком и физичком развоју <i>Mentally and physically handicapped persons</i>	Лица друштвено неприхватљивог понашања <i>Persons with socially unacceptable behaviour</i>	Психички болесна лица <i>Mentally ill persons</i>	Лица у стању различитих социјално- заштитних потреба <i>Persons in different social and protective needs</i>	Без специфичне категорије (остали) <i>Without specific category (others)</i>	
УКУПНО <i>TOTAL</i>	2000 2001 2002 2003 2004	14159 20233 16361 13673 58644	3875 8615 2984 4540 3828	1073 1507 1056 1183 1959	1272 816 1174 1150 1595	293 407 186 287 264	3841 3150 8539 4634 46019	3805 5738 2422 1879 4979
Старатељство и усвојење <i>Guardianship and adoption</i>	2000 2001 2002 2003 2004	1613 2198 5746 2354 2371	378 388 389 395 325	55 52 61 47 36	35 45 13 6 224	35 24 36 11 9	77 478 4091 752 630	1033 1211 1156 1143 1147
Старатељство над малолетним и пунолетним лицима <i>Guardianship of minor and adult persons</i>	2000 2001 2002 2003 2004	1318 1859 1993 568 545	222 190 261 303 282	9 40 45 35 24	3 40 3 4 65	23 21 33 8 5	37 433 527 201 150	1024 1135 1124 17 19
Старатељство за посебне случајеве <i>Guardianship for special cases</i>	2000 2001 2002 2003 2004	257 305 3705 1725 1801	119 169 107 74 32	46 11 16 12 12	32 5 10 2 159	12 3 3 3 4	40 44 3557 518 474	8 73 12 1116 1120
Усвојење <i>Adoption</i>	2000 2001 2002 2003 2004	38 34 48 61 25	37 29 21 18 11	- 1 - - -	- - - - -	- - - - -	- 1 7 33 6	1 3 20 10 8
Смјештај (упућивање) у установе <i>Placement (assignment) in institutions</i>	2000 2001 2002 2003 2004	498 534 677 645 706	369 259 323 269 299	82 91 116 160 169	4 8 8 1 5	2 3 7 6 8	24 77 110 188 80	17 96 113 21 145

3.2. ОБЛИЦИ И УСЛУГЕ СОЦИЈАЛНЕ ЗАШТИТЕ - МАЛОЉЕТНИ КОРИСНИЦИ  
FORMS AND SERVICES OF SOCIAL WELFARE - MINOR BENEFICIARIES

	Укупно Total	Угрожени породичном ситуацијом Disadvantaged by family situation	Лица са сметњама у психичком и физичком развоју Mentally and physically handicapped persons	Лица друштвено неприхватљивог понашања Persons with socially unacceptable behaviour	Психички болесна лица Mentally ill persons	Лица у стању различитих социјално- заштитних потреба Persons in different social and protective needs	(наставак-continued) Без специфичне категорије (остали) Without specific category (others)
У предшколске установе In pre-school institutions	2000 31 2001 40 2002 53 2003 36 2004 47	6 9 22 9 11	4 2 1 3 4	- - - - -	- - - - -	7 25 17 23 17	14 4 13 1 15
У дом за дјецу и омладину In institution for children and adolescents	2000 24 2001 48 2002 68 2003 64 2004 58	15 36 43 35 34	7 10 13 19 22	1 1 3 - 1	- - 3 - -	1 1 4 10 1	- - 2 - -
У установу за дјецу без родитељског старања In institution for children deprived of parental care	2000 80 2001 102 2002 113 2003 122 2004 107	76 60 80 99 81	1 4 - - -	3 - - - 3	- - - - -	- 37 33 23 2	- 1 - - 21
Смјештај у другу породицу With foster family	2000 230 2001 218 2002 272 2003 245 2004 292	216 114 113 100 145	5 9 7 20 8	- - 4 - -	- - 2 4 5	6 6 48 101 32	3 89 98 20 102
У ученички или студентски дом In pupil or student hostel	2000 11 2001 15 2002 18 2003 12 2004 27	4 7 12 1 3	7 7 3 8 3	- - - - -	- - - - -	- 1 3 3 16	- - - - 5
У установу за рехабилитацију и заштиту In institution for rehabilitation and care	2000 63 2001 79 2002 95 2003 135 2004 118	4 18 9 7 -	48 50 80 100 113	- 2 1 1 1	2 - - 1 -	9 7 5 26 2	- 2 - - 2

3.2. ОБЛИЦИ И УСЛУГЕ СОЦИЈАЛНЕ ЗАШТИТЕ - МАЛОЉЕТНИ КОРИСНИЦИ  
FORMS AND SERVICES OF SOCIAL WELFARE - MINOR BENEFICIARIES

	Укупно Total	Угрожени породичном ситуацијом Disadvantaged by family situation	Лица са сметњама у психичком и физичком развоју Mentally and physically handicapped persons	Лица друштвено неприхватљивог понашања Persons with socially unacceptable behaviour	Психички болесна лица Mentally ill persons	Лица у стању различитих социјално- заштитних потреба Persons in different social and protective needs	(наставак-continued) Без специфичне катеорије (остали) Without specific category (others)
У друге установе социјалне заштите In other social welfare facilities							
2000	59	48	10	-	-	1	-
2001	32	15	9	5	3	-	-
2002	58	44	12	-	2	-	-
2003	31	18	10	-	1	2	-
2004	57	25	19	-	3	10	-
Смјештај у дом за стара лица In institution for old persons							
2000	-	-	-	-	-	-	-
2001	-	-	-	-	-	-	-
2002	-	-	-	-	-	-	-
2003	-	-	-	-	-	-	-
2004	-	-	-	-	-	-	-
Васпитне мјере заштите и сигурности према малољетницима Educational and protective measures to minors							
2000	630	238	3	293	5	17	74
2001	633	96	53	329	93	15	47
2002	736	45	9	524	2	106	50
2003	608	63	6	481	1	20	37
2004	595	45	5	503	1	19	22
Судски укор Court reprimand							
2000	90	47	-	32	-	2	9
2001	126	12	-	100	-	1	13
2002	146	8	2	120	1	7	8
2003	98	11	-	82	1	2	2
2004	137	4	2	124	1	2	4
Појачан надзор родитеља или старатеља Extensive surveillance by parents or guardians							
2000	220	68	-	103	-	9	40
2001	178	31	8	72	41	6	20
2002	205	9	-	164	1	8	23
2003	192	26	3	142	-	11	10
2004	190	14	-	172	-	2	2
Појачан надзор органа старатељства Extensive surveillance by guardian organization							
2000	194	108	2	68	3	6	7
2001	167	31	7	57	52	7	13
2002	172	17	1	133	-	8	13
2003	145	11	-	123	-	3	8
2004	161	6	1	142	-	5	7

3.2. ОБЛИЦИ И УСЛУГЕ СОЦИЈАЛНЕ ЗАШТИТЕ - МАЛОЉЕТНИ КОРИСНИЦИ  
FORMS AND SERVICES OF SOCIAL WELFARE - MINOR BENEFICIARIES

	Укупно Total	Угрожени породичном ситуацијом Disadvantaged by family situation	Лица са сметњама у психичком и физичком развоју Mentally and physically handicapped persons	Лица друштвено неприхваћљивог понашања Persons with socially unacceptable behaviour	Психички болесна лица Mentally ill persons	Лица у стању различитих социјално- заштитних потреба Persons in different social and protective needs	(наставак- continued) Без специфичне категорије (остали) Without specific category (others)
Појачан надзор у другој породици Extensive surveillance in foster family	2000 2001 2002 2003 2004	1 12 6 5 3	- 6 - - -	- 4 - - -	- - - - -	- - 2 - 1	- - 1 - -
Упућивање у дисциплински центар Assignment to disciplinary centre	2000 2001 2002 2003 2004	21 8 16 3 9	9 - 2 - -	1 - - - -	11 8 14 3 9	- - - - -	- - - - -
Упућивање у васпитну организацију Assignment to organization for upbringing	2000 2001 2002 2003 2004	3 7 5 5 10	3 2 1 - -	- 5 - - -	- - 4 5 9	- - - 1	- - - -
Упућивање у васпитно поправни дом Assignment to correctional institution	2000 2001 2002 2003 2004	11 15 7 3 6	- 1 1 1 -	- 9 - - -	11 5 5 1 6	- - 1 - -	- - 1 - -
Упућивање у малољетнички затвор Assignment to juvenile prison	2000 2001 2002 2003 2004	8 9 5 8 3	1 1 - - 1	- - - - -	7 8 4 8 2	- - - - -	- - 1 - -
Упућивање у установу за дефектне малољетнике Assignment to institution for defective minors	2000 2001 2002 2003 2004	- 3 3 1 -	- - - - -	- 2 2 1 -	- 1 - - -	- 1 - - -	- - - - -

3.2. ОБЛИЦИ И УСЛУГЕ СОЦИЈАЛНЕ ЗАШТИТЕ - МАЛОЉЕТНИ КОРИСНИЦИ  
FORMS AND SERVICES OF SOCIAL WELFARE - MINOR BENEFICIARIES

	Укупно Total	Угрожени породичном ситуацијом Disadvantaged by family situation	Лица са ометњама у психичком и физичком развоју Mentally and physically handicapped persons	Лица друштвено неприхватаљивог понашања Persons with socially unacceptable behaviour	Психички болесна лица Mentally ill persons	Лица у стању различитих социјално- заштитних потреба Persons in different social and protective needs	Без специфичне катеорије (остали) Without specific category (others)
(наставка- continued)							
Остале услуге Other services	82	2	-	60	2	-	18
2000	108	12	18	76	-	1	1
2001	171	7	4	77	-	80	3
2002	148	14	2	112	-	3	17
2003	76	20	2	37	-	8	9
2004							
Помоћ за оспособљавање и привређивање Assistance in vocational training	35	21	13	-	-	-	1
2000	41	5	29	-	-	1	6
2001	113	8	53	-	-	51	1
2002	73	2	51	-	-	16	4
2003	122	12	59	1	-	33	17
2004							
Оспособљавање за рад и привређивање Vocational training	20	15	5	-	-	-	-
2000	23	5	17	-	-	-	1
2001	67	-	20	-	-	47	-
2002	13	-	12	-	-	1	-
2003	60	-	30	-	-	30	-
2004							
Помоћ за рехабилитацију Assistance in rehabilitation	9	-	8	-	-	-	1
2000	18	-	12	-	-	1	5
2001	46	8	33	-	-	4	1
2002	60	2	39	-	-	15	4
2003	62	12	29	1	-	3	17
2004							
Укључивање у радни однос Employment	-	-	-	-	-	-	-
2000	-	-	-	-	-	-	-
2001	-	-	-	-	-	-	-
2002	-	-	-	-	-	-	-
2003	-	-	-	-	-	-	-
2004	-	-	-	-	-	-	-
Укључивање у остале облике (кућна радиност) Inclusion in other forms of work (working at home)	6	6	-	-	-	-	-
2000	-	-	-	-	-	-	-
2001	-	-	-	-	-	-	-
2002	-	-	-	-	-	-	-
2003	-	-	-	-	-	-	-
2004	-	-	-	-	-	-	-

3.2. ОБЛИЦИ И УСЛУГЕ СОЦИЈАЛНЕ ЗАШТИТЕ - МАЛОЛЕТНИ КОРИСНИЦИ  
FORMS AND SERVICES OF SOCIAL WELFARE - MINOR BENEFICIARIES

	Укупно Total	Угрожени породичном ситуацијом Disadvantaged by family situation	Лица са сметњама у психичком и физичком развоју Mentally and physically handicapped persons	Лица друштвено неприхватаљивог понашања Persons with socially unacceptable behaviour	Психички болесна лица Mentally ill persons	Лица у стању различитих социјално- заштитних потреба Persons in different social and protective needs	(наставак-continued) Без специфичне категорије (остали) Without specific category (others)
Новчане помоћи Allowances							
2000	678	451	156	3	10	34	24
2001	1302	403	339	23	28	208	301
2002	1012	388	200	11	22	267	124
2003	1616	553	320	43	78	531	91
2004	1638	472	290	22	53	764	37
Стална новчана помоћ Permanent allowance							
2000	217	143	59	3	1	7	4
2001	163	37	51	3	3	8	61
2002	94	24	34	-	3	33	-
2003	218	91	64	-	3	35	25
2004	218	91	68	-	6	53	-
Изузетна новчана помоћ Special allowance							
2000	24	17	-	-	7	-	-
2001	85	9	28	-	-	9	39
2002	50	16	28	-	-	6	-
2003	105	38	33	-	4	22	8
2004	-	-	-	-	-	-	-
Једнократна новчана помоћ One-off allowance							
2000	358	265	60	-	-	23	10
2001	885	285	173	18	23	185	201
2002	735	314	57	11	19	212	122
2003	1045	352	104	43	62	429	55
2004	753	291	84	22	42	277	37
Права на додатак за помоћ и његу од стране других лица Entitlement to additional allowance for assistance and care rendered by other persons							
2000	58	17	36	-	2	2	1
2001	112	21	87	2	2	-	-
2002	106	7	81	-	-	16	2
2003	160	1	119	-	5	32	3
2004	667	90	138	-	5	434	-
Помоћ за опрему дјетета самохраним незапосленим родитељима Allowance to single unemployed parents for outfitting a child							
2000	21	9	1	-	-	2	9
2001	57	51	-	-	-	6	-
2002	27	27	-	-	-	-	-
2003	88	71	-	-	4	13	-
2004	-	-	-	-	-	-	-

3.2. ОБЛИЦИ И УСЛУГЕ СОЦИЈАЛНЕ ЗАШТИТЕ - МАЛОЉЕТНИ КОРИСНИЦИ  
FORMS AND SERVICES OF SOCIAL WELFARE - MINOR BENEFICIARIES

	Укупно Total	Угрожени породичном ситуацијом Disadvantaged by family situation	Лица са ометњама у психичком и физичком развоју Mentally and physically handicapped persons	Лица друштвено неприхваћљивог понашања Persons with socially unacceptable behaviour	Психички болесна лица Mentally ill persons	Лица у стању различитих социјално- заштитних потреба Persons in different social and protective needs	(наставак- continued)
Остали облици заштите и услуга Other forms of protection and services	10705	2418	764	937	241	3689	2656
2000	15525	7464	943	411	259	2371	4077
2001	8077	1831	617	618	119	3914	978
2002	8377	3258	599	619	191	3127	583
2003	53212	2675	1400	840	193	44493	3611
2004							
Здравствена заштита на терет општине или центра Health care at the expense of municipality or social welfare centre	287	204	40	2	2	29	10
2000	877	271	150	-	24	132	300
2001	632	163	160	15	48	239	7
2002	503	210	101	17	23	142	10
2003	841	281	274	27	21	202	36
2004							
Помоћ у рјешавању стамбеног питања Assistance in solving housing problems	13	12	-	-	1	-	-
2000	41	19	7	-	4	10	1
2001	18	3	-	-	-	15	-
2002	33	22	-	-	-	11	-
2003	13	9	-	-	4	-	-
2004							
Мирење брачних партнера Reconciliation of spouses	-	-	-	-	-	-	-
2000	-	-	-	-	-	-	-
2001	-	-	-	-	-	-	-
2002	-	-	-	-	-	-	-
2003	-	-	-	-	-	-	-
2004	-	-	-	-	-	-	-
Њега и помоћ у кући Care and assistance rendered at home	12	3	9	-	-	-	-
2000	16	2	14	-	-	-	-
2001	3	2	1	-	-	-	-
2002	8	2	1	-	-	5	-
2003	2	-	1	-	-	1	-
2004							
Помоћ у сређивању конфликтних ситуација Assistance in conflict resolution	1024	339	45	142	54	394	50
2000	891	642	68	65	17	63	36
2001	865	381	72	303	8	55	46
2002	924	360	42	204	10	278	30
2003	1019	261	250	220	9	220	59
2004							

3.2. ОБЛИЦИ И УСЛУГЕ СОЦИЈАЛНЕ ЗАШТИТЕ - МАЛОПЛЕТНИ КОРИСНИЦИ  
FORMS AND SERVICES OF SOCIAL WELFARE - MINOR BENEFICIARIES

	Укупно Total	Угрожени породичном ситуацијом Disadvantaged by family situation	Лица са сметњама у психичком и физичком развоју Mentally and physically handicapped persons	Лица друштвено неприхватљивог понашања Persons with socially unacceptable behaviour	Психички болесна лица Mentally ill persons	Лица у стању различитих социјално- заштитних потреба Persons in different social and protective needs	(наставак-continued)
Услуге социјалног и другог стручног рада Services of social and other professional work	2000	7611	584	757	97	2479	2391
	2001	11907	621	316	191	1868	3222
	2002	5580	345	261	33	3254	873
	2003	5184	383	336	114	2110	463
	2004	49316	647	555	102	43230	3382
Помоћ за исхрану, огрјев, одјећу и обућу Allowances for food, fuel, clothing and footwear	2000	1758	86	36	87	787	205
	2001	1793	83	30	23	298	518
	2002	979	39	39	30	351	52
	2003	1725	72	62	44	581	80
	2004	2021	228	38	57	840	134



3.3. ОБЛИЦИ И УСЛУГЕ СОЦИЈАЛНЕ ЗАШТИТЕ - ПУНОЉЕТНИ КОРИСНИЦИ  
FORMS AND SERVICES OF SOCIAL WELFARE - ADULT BENEFICIARIES

	Укупно Total	Корисници субвенционирања Beneficiaries of subventions	Лица са сметнама у психичком и физичком развоју Mentally and physically handicapped persons	Лица друштвено неприхватљивог понашања Persons with socially unacceptable behaviour	Психички болесна лица Mentally ill persons	Лица која немају довољно прихода за издржавање Persons not having a sufficient income to support themselves	Лица у стању различитих социјално- заштитних потреба Persons in different social and protective needs	Без специфичне катеорије (остали) Without specific category (others)
УКУПНО TOTAL	50583 2000 57238 2001 65439 2002 79496 2003 90389 2004	7289 4560 6554 9192 4465	2869 3190 2694 3598 5073	989 779 2229 2462 3044	2309 1701 1556 1970 2972	16686 18698 18722 20672 25719	16977 15030 21386 33301 28798	3464 13280 12298 8301 20318
Старатељство и усвојење Guardianship and adoption	2635 2000 3165 2001 7505 2002 4378 2003 3564 2004	50 21 856 1363 1099	111 140 300 249 236	35 28 32 22 157	171 212 208 280 371	271 315 1169 360 98	902 1003 4312 1545 975	1095 1446 628 559 628
Старатељство над малолетним и пунољетним лицима Guardianship of minor and adult persons	1337 2000 1872 2001 2588 2002 2550 2003 864 2004	12 14 848 354 92	72 100 184 168 139	26 23 14 19 27	101 158 141 217 306	6 286 1161 358 93	628 961 207 1079 151	492 330 33 355 56
Старатељство за посебне случајеве Guardianship for special cases	1298 2000 1293 2001 4917 2002 1828 2003 2700 2004	38 7 8 1009 1007	39 40 116 81 97	9 5 18 3 130	70 54 67 63 65	265 29 8 2 5	274 42 4105 466 824	603 1116 595 204 572
Усвојење Adoption	- 2000 - 2001 - 2002 - 2003 - 2004	- - - - -	- - - - -	- - - - -	- - - - -	- - - - -	- - - - -	- - - - -
Смјештај (упућивање) у установе Placement (assignment) in institutions	410 2000 474 2001 440 2002 411 2003 538 2004	5 89 14 3 7	62 74 100 103 181	10 13 15 3 9	51 80 54 75 97	39 25 169 25 52	41 185 84 201 191	202 8 4 1 1

3.3. ОБЛИЦИ И УСЛУГЕ СОЦИЈАЛНЕ ЗАШТИТЕ - ПУНОЉЕТНИ КОРИСНИЦИ  
FORMS AND SERVICES OF SOCIAL WELFARE - ADULT BENEFICIARIES

		(наставак-continued)							
		Укупно Total	Корисници субвенциони- рања Beneficiaries of subventions	Лица са сметњама у психичком и физичком развоју Mentally and physically handicapped persons	Лица друштвено неприхватљивог понашања Persons with socially unacceptable behaviour	Психички болесна лица Mentally ill persons	Лица која немају довољно прихода за издржавање Persons not having a sufficient income to support themselves	Лица у стању различитих социјално- заштитних потреба Persons in different social and protective needs	Без специфичне категорије (остали) Without specific category (others)
У предшколске установе In pre-school institutions	2000	-	-	-	-	-	-	-	-
	2001	-	-	-	-	-	-	-	-
	2002	-	-	-	-	-	-	-	-
	2003	-	-	-	-	-	-	-	-
	2004	-	-	-	-	-	-	-	-
У дом за дјецу и омладину In institution for children and adolescents	2000	-	-	-	-	-	-	-	-
	2001	-	-	-	-	-	-	-	-
	2002	-	-	-	-	-	-	-	-
	2003	-	-	-	-	-	-	-	-
	2004	-	-	-	-	-	-	-	-
У установу за дјецу без родитељског старања In institution for children deprived of parental care	2000	-	-	-	-	-	-	-	-
	2001	-	-	-	-	-	-	-	-
	2002	-	-	-	-	-	-	-	-
	2003	-	-	-	-	-	-	-	-
	2004	-	-	-	-	-	-	-	-
Смјештај у другу породицу With foster family	2000	-	-	-	-	-	-	-	-
	2001	-	-	-	-	-	-	-	-
	2002	-	-	-	-	-	-	-	-
	2003	-	-	-	-	-	-	-	-
	2004	-	-	-	-	-	-	-	-
У ученички или студентски дом In pupil or student hostel	2000	-	-	-	-	-	-	-	-
	2001	-	-	-	-	-	-	-	-
	2002	-	-	-	-	-	-	-	-
	2003	-	-	-	-	-	-	-	-
	2004	-	-	-	-	-	-	-	-
У установу за рехабилитацију и заштиту In institution for rehabilitation and care	2000	19	-	12	1	1	5	-	-
	2001	38	-	8	-	8	-	16	6
	2002	52	-	24	6	15	-	7	-
	2003	43	-	16	-	21	5	1	-
	2004	37	-	10	2	20	5	-	-

3.3. ОБЛИЦИ И УСЛУГЕ СОЦИЈАЛНЕ ЗАШТИТЕ - ПУНОЉЕТНИ КОРИСНИЦИ  
FORMS AND SERVICES OF SOCIAL WELFARE - ADULT BENEFICIARIES

		(наставак-continued)							
		Укупно Total	Корисници субвенционирања Beneficiaries of subventions	Лица са сметњама у психичком и физичком развоју Mentally and physically handicapped persons	Лица друштвено неприхватљивог понашања Persons with socially unacceptable behaviour	Психички болесна лица Mentally ill persons	Лица која немају довољно прихода за издржавање Persons not having a sufficient income to support themselves	Лица у стању различитих социјално- заштитних потреба Persons in different social and protective needs	Без специфичне катеорије (остали) Without specific category (others)
У друге установе социјалне заштите In other social welfare facilities	2000	184	-	28	5	38	5	5	103
	2001	214	3	49	7	55	5	93	2
	2002	169	-	69	6	28	13	51	2
	2003	161	-	66	-	40	10	44	1
	2004	241	4	101	4	54	18	59	1
Смјештај у дом за стара лица In institution for old persons	2000	207	5	22	4	12	29	36	99
	2001	222	86	17	6	17	20	76	-
	2002	219	14	7	3	11	156	26	2
	2003	207	3	21	3	14	10	156	-
	2004	260	3	70	3	23	29	132	-
Васпитне мјере заштите и сигурности према малолетницима Educational and protective measures to minors	2000	-	-	-	-	-	-	-	-
	2001	-	-	-	-	-	-	-	-
	2002	-	-	-	-	-	-	-	-
	2003	-	-	-	-	-	-	-	-
	2004	-	-	-	-	-	-	-	-
Судски укор Court reprimand	2000	-	-	-	-	-	-	-	-
	2001	-	-	-	-	-	-	-	-
	2002	-	-	-	-	-	-	-	-
	2003	-	-	-	-	-	-	-	-
	2004	-	-	-	-	-	-	-	-
Појачан надзор родитеља или старатеља Extensive surveillance by parents or guardians	2000	-	-	-	-	-	-	-	-
	2001	-	-	-	-	-	-	-	-
	2002	-	-	-	-	-	-	-	-
	2003	-	-	-	-	-	-	-	-
	2004	-	-	-	-	-	-	-	-
Појачан надзор органа старатељства Extensive surveillance by guardian organization	2000	-	-	-	-	-	-	-	-
	2001	-	-	-	-	-	-	-	-
	2002	-	-	-	-	-	-	-	-
	2003	-	-	-	-	-	-	-	-
	2004	-	-	-	-	-	-	-	-

3.3. ОБЛИЦИ И УСЛУГЕ СОЦИЈАЛНЕ ЗАШТИТЕ - ПУНОЉЕТНИ КОРИСНИЦИ  
FORMS AND SERVICES OF SOCIAL WELFARE - ADULT BENEFICIARIES

	Укупно Total	Корисници субвенционирања Beneficiaries of subventions	Лица са сметњама у психичком и физичком развоју Mentally and physically handicapped persons	Лица друштвено неприхватљивог понашања Persons with socially unacceptable behaviour	Психички болесна лица Mentally ill persons	Лица која немају довољно прихода за издржавање Persons not having a sufficient income to support themselves	Лица у стању различитих социјално- заштитних потреба Persons in different social and protective needs	Без специфичне категорије (остали) Without specific category (others)
Појачан надзор у другој породици Extensive surveillance in foster family	2000	-	-	-	-	-	-	-
	2001	-	-	-	-	-	-	-
	2002	-	-	-	-	-	-	-
	2003	-	-	-	-	-	-	-
	2004	-	-	-	-	-	-	-
Упућивање у дисциплински центар Assignment to disciplinary centre	2000	-	-	-	-	-	-	-
	2001	-	-	-	-	-	-	-
	2002	-	-	-	-	-	-	-
	2003	-	-	-	-	-	-	-
	2004	-	-	-	-	-	-	-
Упућивање у васпитну организацију Assignment to organization for upbringing	2000	-	-	-	-	-	-	-
	2001	-	-	-	-	-	-	-
	2002	-	-	-	-	-	-	-
	2003	-	-	-	-	-	-	-
	2004	-	-	-	-	-	-	-
Упућивање у васпитно поправни дом Assignment to correctional institution	2000	-	-	-	-	-	-	-
	2001	-	-	-	-	-	-	-
	2002	-	-	-	-	-	-	-
	2003	-	-	-	-	-	-	-
	2004	-	-	-	-	-	-	-
Упућивање у малољетнички затвор Assignment to juvenile prison	2000	-	-	-	-	-	-	-
	2001	-	-	-	-	-	-	-
	2002	-	-	-	-	-	-	-
	2003	-	-	-	-	-	-	-
	2004	-	-	-	-	-	-	-
Упућивање у установу за дефектне малољетнике Assignment to institution for defective minors	2000	-	-	-	-	-	-	-
	2001	-	-	-	-	-	-	-
	2002	-	-	-	-	-	-	-
	2003	-	-	-	-	-	-	-
	2004	-	-	-	-	-	-	-

3.3. ОБЛИЦИ И УСЛУГЕ СОЦИЈАЛНЕ ЗАШТИТЕ - ПУНОЉЕТНИ КОРИСНИЦИ  
FORMS AND SERVICES OF SOCIAL WELFARE - ADULT BENEFICIARIES

	Укупно Total	Корисници субвенциони- рања Beneficiaries of subventions	Лица са сметњама у психичком и физичком развоју Mentally and physically handicapped persons	Лица друштвено неприхватају- ћег понашања Persons with socially unacceptable behaviour	Психички болесна лица Mentally ill persons	Лица која немају довољно прихода за издржавање Persons not having a sufficient income to support themselves	Лица у стању различитих социјално- заштитних потреба Persons in different social and protective needs	Без специфичне категорије (остали) Without specific category (others)
Остале услуге Other services	2000	-	-	-	-	-	-	-
	2001	-	-	-	-	-	-	-
	2002	-	-	-	-	-	-	-
	2003	-	-	-	-	-	-	-
	2004	-	-	-	-	-	-	-
Помоћ за оспособљавање и привређивање Assistance in vocational training	2000	77	8	6	-	33	23	7
	2001	56	8	3	-	37	8	-
	2002	56	7	3	1	22	13	10
	2003	180	9	37	1	40	93	-
	2004	78	7	3	-	36	32	-
Оспособљавање за рад и привређивање Vocational training	2000	3	-	3	-	-	-	-
	2001	6	-	3	-	3	-	-
	2002	3	-	2	-	-	1	-
	2003	91	-	15	-	-	76	-
	2004	24	-	2	-	10	12	-
Помоћ за рехабилитацију Assistance in rehabilitation	2000	7	-	3	-	1	2	1
	2001	3	3	-	-	-	-	-
	2002	13	-	1	1	-	4	7
	2003	25	-	20	-	5	-	-
	2004	3	-	1	-	-	2	-
Укључивање у радни однос Employment	2000	55	8	-	-	20	21	6
	2001	39	4	-	-	27	8	-
	2002	39	7	-	-	21	8	3
	2003	46	7	2	1	23	13	-
	2004	39	5	-	-	20	14	-
Укључивање у остале облике (кућна радиност) Inclusion in other forms of work (working at home)	2000	12	-	-	-	12	-	-
	2001	8	1	-	-	7	-	-
	2002	1	-	-	-	1	-	-
	2003	18	2	-	-	12	4	-
	2004	12	2	-	-	6	4	-

3.3. ОБЛИЦИ И УСЛУГЕ СОЦИЈАЛНЕ ЗАШТИТЕ - ПУНОЉЕТНИ КОРИСНИЦИ  
FORMS AND SERVICES OF SOCIAL WELFARE - ADULT BENEFICIARIES

	Укупно Total	Корисници субвенционирања Beneficiaries of subventions	Лица са сметњама у психичком и физичком развоју Mentally and physically handicapped persons	Лица друштвено неприхватљивог понашања Persons with socially unacceptable behaviour	Психички болесна лица Mentally ill persons	Лица која немају довољно прихода за издржавање Persons not having a sufficient income to support themselves	Лица у стању различитих социјално- заштитних потреба Persons in different social and protective needs	Без специфичне катеорије (остали) Without specific category (others)
Новчане помоћи Allowances	2000	7305	617	50	296	5006	573	18
	2001	11051	904	19	307	7283	1099	1135
	2002	13079	742	73	430	6178	3625	1168
	2003	15268	1209	61	529	6725	4629	1559
	2004	17444	2333	130	926	6257	6184	1147
Стална новчана помоћ Permanent allowance	2000	3423	179	40	142	2499	208	6
	2001	3163	194	5	110	2372	338	7
	2002	3273	94	9	62	2786	141	8
	2003	3283	214	5	122	2782	143	13
	2004	3056	335	11	111	2094	332	149
Изузетна новчана помоћ Special allowance	2000	130	-	-	-	5	125	-
	2001	518	21	-	15	117	54	302
	2002	525	49	11	35	161	235	29
	2003	504	24	1	31	91	294	23
	2004	-	-	-	-	-	-	-
Једнократна новчана помоћ One-off allowance	2000	3284	126	10	58	2457	237	9
	2001	6659	279	11	169	4673	618	755
	2002	8382	100	47	233	3008	3218	1098
	2003	9936	245	52	253	3698	4090	1113
	2004	11628	474	110	624	3884	5157	952
Права на додатак за помоћ и његу од стране других лица Entitlement to additional allowance for assistance and care rendered by other persons	2000	434	312	-	96	14	3	-
	2001	556	410	3	13	56	63	7
	2002	759	499	6	100	109	15	26
	2003	1276	724	3	123	6	76	317
	2004	2760	1524	9	191	279	695	46
Помоћ за опрему дјетета самохраним незапосленим родитељима Allowance to single unemployed parents for outfitting a child	2000	34	-	-	-	31	-	3
	2001	155	-	-	-	65	26	64
	2002	140	-	-	-	114	16	7
	2003	269	2	-	-	148	26	93
	2004	-	-	-	-	-	-	-

3.3. ОБЛИЦИ И УСЛУГЕ СОЦИЈАЛНЕ ЗАШТИТЕ - ПУНОЉЕТНИ КОРИСНИЦИ  
FORMS AND SERVICES OF SOCIAL WELFARE - ADULT BENEFICIARIES

	Укупно <i>Total</i>	Корисници субвенционирања <i>Beneficiaries of subventions</i>	Лица са сметњама у психичком и физичком развоју <i>Mentally and physically handicapped persons</i>	Лица друштвено неприхватљивог понашања <i>Persons with socially unacceptable behaviour</i>	Психички болесна лица <i>Mentally ill persons</i>	Лица која немају довољно прихода за издржавање <i>Persons not having a sufficient income to support themselves</i>	Лица у стању различитих социјално-заштитних потреба <i>Persons in different social and protective needs</i>	(наставак-continued)	Без специфичне категорије (остали) <i>Without specific category (others)</i>
Остали облици заштите и услуга <i>Other forms of protection and services</i>	2000	40156	6481	2073	894	1791	11337	15438	2142
	2001	42492	4138	2069	719	1102	11038	12735	10691
	2002	44359	4814	1549	2108	864	11184	13352	10488
	2003	59259	7261	2000	2375	1086	13522	26833	6182
	2004	68765	2885	2320	2748	1578	19276	21416	18542
Здравствена заштита на терет општине или центра <i>Health care at the expense of municipality or social welfare centre</i>	2000	3335	6	269	43	254	666	2049	48
	2001	3760	183	341	59	284	1066	851	976
	2002	4993	143	233	53	266	2439	1809	50
	2003	5154	114	218	162	190	2181	2220	69
	2004	4541	168	211	35	241	1021	1877	988
Помоћ у рјешавању стамбеног питања <i>Assistance in solving housing problems</i>	2000	93	2	2	-	-	12	72	5
	2001	146	10	19	-	7	41	62	7
	2002	229	6	4	4	1	127	84	3
	2003	258	1	6	1	3	181	49	17
	2004	278	-	11	-	15	93	134	25
Мирење брачних партнера <i>Reconciliation of spouses</i>	2000	1254	-	36	24	16	119	727	332
	2001	1432	9	24	12	5	44	491	847
	2002	1418	21	9	123	17	56	470	722
	2003	1473	10	13	251	18	88	86	1007
	2004	1496	13	3	52	29	85	208	1106
Њега и помоћ у кући <i>Care and assistance rendered at home</i>	2000	1398	92	294	11	48	95	684	174
	2001	1092	93	239	24	22	134	528	52
	2002	643	69	98	13	3	146	298	16
	2003	526	49	114	13	7	46	267	30
	2004	289	7	18	5	5	18	232	4
Помоћ у сређивању конфликтних ситуација <i>Assistance in conflict resolution</i>	2000	1719	46	91	326	113	148	740	255
	2001	2386	31	75	68	93	270	1135	714
	2002	3589	125	346	1506	132	337	385	758
	2003	3052	141	228	624	148	599	614	698
	2004	3174	13	126	710	180	483	913	749

3.3. ОБЛИЦИ И УСЛУГЕ СОЦИЈАЛНЕ ЗАШТИТЕ - ПУНОЉЕТНИ КОРИСНИЦИ  
FORMS AND SERVICES OF SOCIAL WELFARE - ADULT BENEFICIARIES

	Укупно <i>Total</i>	Корисници субвенциони- рања <i>Beneficiaries of subventions</i>	Лица са сметњама у психичком и физичком развоју <i>Mentally and physically handicapped persons</i>	Лица друштвено неприхватљивог понашања <i>Persons with socially unacceptable behaviour</i>	Психички болесна лица <i>Mentally ill persons</i>	Лица која немају довољно прихода за издржавање <i>Persons not having a sufficient income to support themselves</i>	Лица у стању различитих социјално- заштитних потреба <i>Persons in different social and protective needs</i>	Без специфичне категорије (остали) <i>Without specific category (others)</i>
Услуге социјалног и другог стручног рада <i>Services of social and other professional work</i>	2000	3584	1013	420	1195	4262	7516	1220
	2001	23888	885	432	551	5399	8452	5446
	2002	25745	643	336	283	4592	8455	8712
	2003	40506	1086	1257	562	5946	22345	4241
	2004	52412	1604	1874	835	14671	15776	15540
Помоћ за исхрану, огрјев, одјећу и обућу <i>Allowances for food, fuel, clothing and footwear</i>	2000	13147	368	70	165	6035	3650	108
	2001	9788	486	124	140	4084	1216	2649
	2002	7742	216	73	162	3487	1851	227
	2003	8290	335	67	158	4481	1252	120
	2004	6575	347	72	273	2905	2276	130



#### 4. ДЈЕЦА И ОМЛАДИНА ОМЕТЕНА У ПСИХИЧКОМ И ФИЗИЧКОМ РАЗВОЈУ MENTALLY AND PHYSICALLY HANDICAPPED CHILDREN AND YOUTH

##### 4.1. ДЈЕЦА И ОМЛАДИНА ОМЕТЕНА У ПСИХИЧКОМ И ФИЗИЧКОМ РАЗВОЈУ MENTALLY AND PHYSICALLY HANDICAPPED CHILDREN AND YOUTH

Врста сметњи Kind of handicap				Укупно Total	Старост / Age			
					испод 7 година under 7 years	7-14	15-16	17-18
УКУПНО TOTAL	2000	свега	all	688	89	380	128	91
		мушки	male	383	47	212	70	54
		женски	female	305	42	168	58	37
	2001	свега	all	645	117	301	124	103
		мушки	male	363	63	169	66	65
		женски	female	282	54	132	58	38
	2002	свега	all	677	136	296	122	123
		мушки	male	391	80	171	69	71
		женски	female	286	56	125	53	52
	2003	свега	all	877	229	392	143	113
		мушки	male	512	148	204	86	74
		женски	female	365	81	188	57	39
	2004	свега	all	835	219	346	135	135
		мушки	male	453	126	189	71	67
		женски	female	382	93	157	64	68
С оштећењем вида With visual impairment	2000	свега	all	40	9	19	8	4
		мушки	male	26	5	14	4	3
		женски	female	14	4	5	4	1
	2001	свега	all	38	12	17	5	4
		мушки	male	21	7	8	4	2
		женски	female	17	5	9	1	2
	2002	свега	all	50	14	21	11	4
		мушки	male	24	8	9	6	1
		женски	female	26	6	12	5	3
	2003	свега	all	43	14	18	8	3
		мушки	male	27	10	9	6	2
		женски	female	16	4	9	2	1
	2004	свега	all	59	19	21	8	11
		мушки	male	30	10	9	6	5
		женски	female	29	9	12	2	6
С оштећењем слуха With hearing impairment	2000	свега	all	44	6	23	10	5
		мушки	male	23	2	12	7	2
		женски	female	21	4	11	3	3
	2001	свега	all	49	19	15	9	6
		мушки	male	26	7	8	8	3
		женски	female	23	12	7	1	3
	2002	свега	all	47	12	19	7	9
		мушки	male	26	5	12	4	5
		женски	female	21	7	7	3	4
	2003	свега	all	61	13	31	10	7
		мушки	male	32	3	16	6	7
		женски	female	29	10	15	4	-
	2004	свега	all	47	15	17	9	6
		мушки	male	23	5	9	5	4
		женски	female	24	10	8	4	2

4.1. ДЈЕЦА И ОМЛАДИНА ОМЕТЕНА У ПСИХИЧКОМ И ФИЗИЧКОМ РАЗВОЈУ  
MENTALLY AND PHYSICALLY HANDICAPPED CHILDREN AND YOUTH

(наставак-continued)

наставак-continues

Врста сметњи Kind of handicap			Укупно Total	Старост / Age			
				испод 7 година under 7 years	7-14	15-16	17-18
С поремећајима у гласу и говору With voice and speech impediments	2000 свега all	мушки male	32	11	15	3	3
		женски female	19	6	10	3	-
			13	5	5	-	3
	2001 свега all	мушки male	31	9	14	2	6
		женски female	16	6	5	1	4
			15	3	9	1	2
	2002 свега all	мушки male	40	6	20	5	9
		женски female	22	3	11	3	5
			18	3	9	2	4
	2003 свега all	мушки male	47	10	20	10	7
		женски female	32	8	11	8	5
			15	2	9	2	2
	2004 свега all	мушки male	64	17	28	11	8
		женски female	35	8	18	6	3
			29	9	10	5	5
Физички инвалидна Physically handicapped	2000 свега all	мушки male	66	7	35	13	11
		женски female	39	5	21	4	9
			27	2	14	9	2
	2001 свега all	мушки male	63	10	36	13	4
		женски female	32	2	21	6	3
			31	8	15	7	1
	2002 свега all	мушки male	70	19	29	13	9
		женски female	34	11	9	7	7
			36	8	20	6	2
	2003 свега all	мушки male	106	29	40	24	13
		женски female	61	15	22	18	6
			45	14	18	6	7
	2004 свега all	мушки male	103	28	48	18	9
		женски female	48	14	23	6	5
			55	14	25	12	4
Ментално недовољно развијена (ретардирана) Mentally handicapped (retarded)	2000 свега all	мушки male	324	24	205	52	43
		женски female	171	12	107	28	24
			153	12	98	24	19
	2001 свега all	мушки male	303	39	148	66	50
		женски female	165	24	81	30	30
			138	15	67	36	20
	2002 свега all	мушки male	295	49	134	52	60
		женски female	174	32	78	29	35
			121	17	56	23	25
	2003 свега all	мушки male	351	76	172	57	46
		женски female	198	53	83	33	29
			153	23	89	24	17
	2004 свега all	мушки male	289	66	130	43	50
		женски female	150	41	66	23	20
			139	25	64	20	30

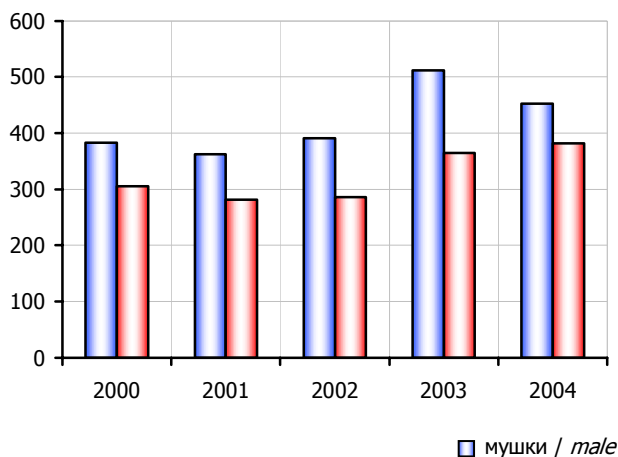
4.1. ДЈЕЦА И ОМЛАДИНА ОМЕТЕНА У ПСИХИЧКОМ И ФИЗИЧКОМ РАЗВОЈУ  
MENTALLY AND PHYSICALLY HANDICAPPED CHILDREN AND YOUTH

(наставак-continued)

</

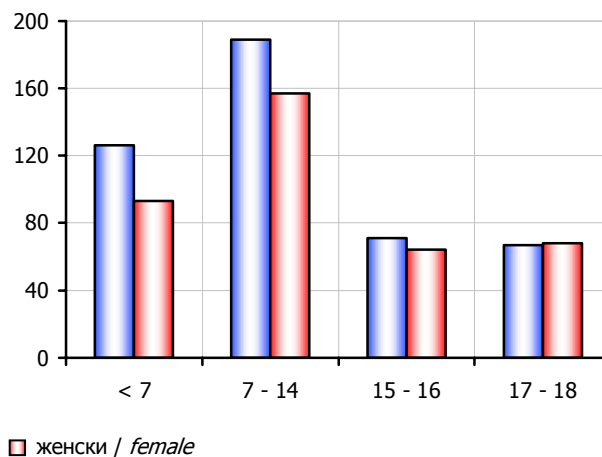
Графика 14. Полна структура дјеце и омладине ометене у психичком и физичком развоју

Graph 14. Sex distribution of mentally and physically handicapped children and youth

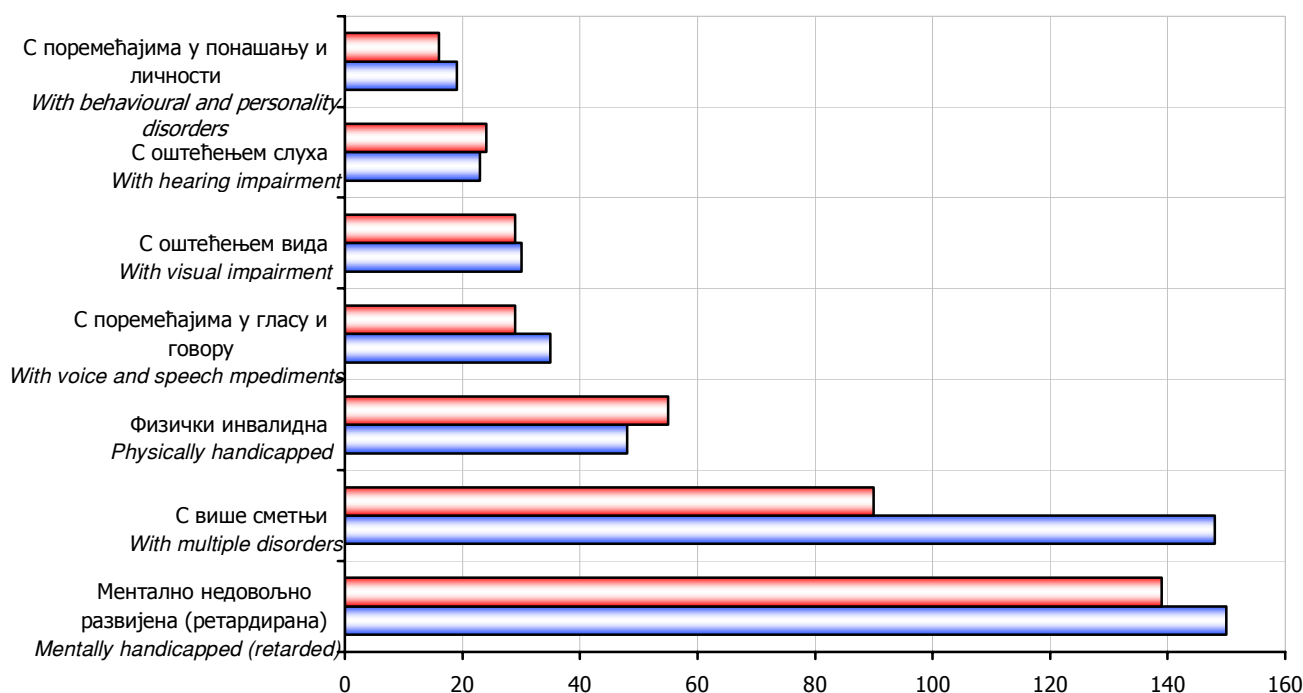


Графика 15. Старосна структура дјеце и омладине ометене у психичком и физичком развоју, 2004.

Graph 15. Age distribution of mentally and physically handicapped children and youth, 2004



Графика 16. Дјеца и омладина ометена у психичком и физичком развоју према врсти полу и врсти оштећења, 2004. год  
Graph 16. Mentally and physically handicapped children and youth by sex type of handicap, 2004



## 5. ЗАПОСЛЕНИ У ЦЕНТРИМА ЗА СОЦИЈАЛНИ РАД EMPLOYEES IN SOCIAL WELFARE CENTRES

	Укупно Total			Социјални радници Social workers	Педагози Pedagogues	Психолози Psychologists	Дефектолози Special education teacher	Љекари Physicians	Правници Lawyers	Административно особље Administrative personnel	Остали Other
	свега all	мушки male	женски female								
2000	362	115	247	128	13	12	11	21	35	102	40
2001	376	130	246	130	18	11	11	10	36	118	42
2002	392	104	288	136	16	13	11	1	37	119	59
2003	404	122	282	141	17	13	14	1	39	129	50
2004	402	112	290	143	17	12	13	1	39	121	56

## 6. ОБРАЂЕНИ СЛУЧАЈЕВИ - ИНТЕРВЕНЦИЈЕ У ЦЕНТРУ TREATMENTS RENDERED IN CENTRE

	Укупно Total			Број случајева обрађених у центру Number of cases handled in centre			Број интервенција пружених у центру Number of treatments rendered in centre		
	свега all	мушки male	жене female	свега all	мушки male	жене female	свега all	мушки male	жене female
2000	198952	106407	92545	136076	66172	69904	62876	40235	22641
2001	221859	119756	102103	150811	76306	74505	71048	43450	27598
2002	290817	167083	123734	209697	117602	92095	81120	49481	31639
2003	333115	191611	141504	231466	123688	107778	101649	67923	33726
2004	377649	233269	144380	237222	123863	113359	140427	109406	31021

УСТАНОВЕ СОЦИЈАЛНЕ ЗАШТИТЕ

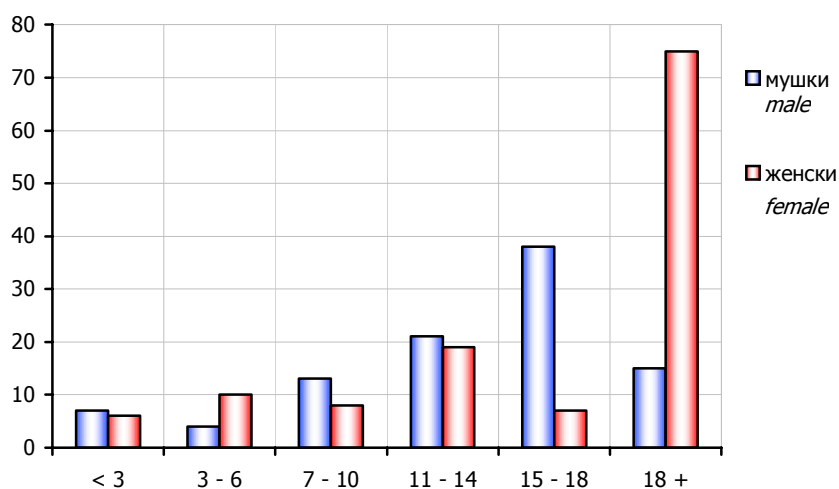
*SOCIAL WELFARE INSTITUTIONS*

## 1. ДОМОВИ ЗА ДЈЕЦУ И ОМЛАДИНУ INSTITUTIONS FOR CHILDREN AND ADOLESCENTS

### 1.1. КОРИСНИЦИ ПРЕМА ПОЛУ И СТАРОСТИ RESIDENTS BY SEX AND AGE

			Укупно Total	Старост корисника Age of residents					изнад 18 година over 18 years
				испод 3 године under 3 years	3 - 6	7 - 10	11 - 14	15 - 18	
2000	свега	all	129	7	8	41	28	31	14
	мушки	male	76	4	3	26	16	18	9
	женски	female	53	3	5	15	12	13	5
2001	свега	all	126	8	13	20	33	42	10
	мушки	male	81	6	8	11	22	26	8
	женски	female	45	2	5	9	11	16	2
2002	свега	all	134	9	13	25	42	29	16
	мушки	male	64	4	6	13	24	10	7
	женски	female	70	5	7	12	18	19	9
2003	свега	all	154	7	9	19	33	33	53
	мушки	male	100	4	5	14	17	26	34
	женски	female	54	3	4	5	16	7	19
2004	свега	all	223	13	14	21	40	45	90
	мушки	male	98	7	4	13	21	38	15
	женски	female	125	6	10	8	19	7	75

Графика 17. Корисници домова за дјецу и омладину према полу и старости, 2004.  
Graph 17. Residents of institutions for children and adolescents, 2004



1.2. КОРИСНИЦИ ПРЕМА РОДИТЕЉИМА  
RESIDENTS BY PARENT

	Укупно <i>Total</i>	Без оба родитеља <i>Without both parents</i>	Само са мајком <i>Only with mother</i>	Само са оцем <i>Only with father</i>	Са оба родитеља <i>With both parents</i>	
					свега <i>all</i>	од тога дјеца разведених родитеља <i>of which, children of divorced parents</i>
2000	129	21	57	17	34	11
2001	126	21	47	29	29	7
2002	134	31	46	35	22	10
2003	154	9	66	23	56	15
2004	223	60	73	29	61	21

1.3. КОРИСНИЦИ ПРЕМА ПЛАЋАЊУ БОРАВАКА У ДОМУ  
BENEFICIARIES BY PAYMENT

	Укупно <i>Total</i>	Плаћају боравак <i>Paying for residence</i>			Не плаћају боравак <i>Not paying for residence</i>
		свега <i>all</i>	у цјелости <i>completely</i>	дјелимично <i>partially</i>	
2000	129	129	100	29	-
2001	126	126	97	29	-
2002	134	134	112	22	-
2003	154	146	136	10	8
2004	223	202	118	84	21

1.4. КОРИСНИЦИ ПРЕМА ШКОЛОВАЊУ  
RESIDENTS BY EDUCATION

	Укупно <i>Total</i>	Врста школе коју похађају <i>Level of attended school</i>				Не похађају школу <i>Not attending school</i>
		свега <i>all</i>	основна школа <i>basic school</i>	средња школа <i>secondary school</i>	виша школа или факултет <i>upper-secondary school or university</i>	
2000	129	113	68	31	14	16
2001	126	103	76	19	8	23
2002	134	108	80	20	8	26
2003	154	139	75	21	43	15
2004	223	121	62	50	9	102

1.5. ЗАПОСЛЕНИ У ДОМОВИМА ЗА ДЈЕЦУ И ОМЛАДИНУ  
EMPLOYEES IN INSTITUTIONS FOR CHILDREN AND ADOLESCENTS

	Укупно <i>Total</i>	Мушки <i>Male</i>	Женски <i>Female</i>	Васпитачи <i>Child care workers</i>		Здравствено особље <i>Health care workers</i>		Остали стручни радници <i>Other professional workers</i>	Административно особље <i>Administrative personnel</i>	Остали <i>Others</i>
				свега <i>all</i>	стручни <i>professional</i>	свега <i>all</i>	стручно <i>professional</i>			
2000	51	13	38	18	18	7	7	3	3	20
2001	53	15	38	19	19	7	7	3	3	21
2002	61	16	45	22	20	7	7	5	4	23
2003	58	13	45	22	20	7	7	3	4	22
2004	97	23	74	32	22	15	15	6	6	38

## 2. УСТАНОВЕ СОЦИЈАЛНЕ ЗАШТИТЕ ЗА ИНВАЛИДНУ ДЈЕЦУ И ОМЛАДИНУ ОМЕТЕНУ У ПСИХИЧКОМ И ФИЗИЧКОМ РАЗВОЈУ SOCIAL WELFARE INSTITUTIONS FOR PHYSICALLY AND MENTALLY HANDICAPPED CHILDREN AND ADOLESCENTS

### 2.1. КОРИСНИЦИ ПРЕМА ГОДИНАМА СТАРОСТИ И ПОЛУ RESIDENTS BY AGE AND SEX

		Укупно Total	Старост корисника Age of residents					изнад 21 године over 21 years
			10 година и млађи 10 years and younger	11 - 13	14 - 15	16 - 17	18 - 21	
2000	свега all	212	12	11	9	11	12	157
	мушки male	204	9	9	7	11	11	157
	женски female	8	3	2	2	-	1	-
2001	свега all	226	8	13	11	10	8	176
	мушки male	219	8	9	9	10	8	175
	женски female	7	-	4	2	-	-	1
2002	свега all	314	27	34	28	20	27	178
	мушки male	273	21	22	20	16	16	178
	женски female	41	6	12	8	4	11	-
2003	свега all	346	28	38	27	18	32	203
	мушки male	291	21	23	21	9	27	190
	женски female	55	7	15	6	9	5	13
2004	свега all	347	43	48	34	14	19	189
	мушки male	304	30	31	26	12	16	189
	женски female	43	13	17	8	2	3	-

### 2.2. КОРИСНИЦИ ПРЕМА ВРСТИ ОШТЕЋЕЊА И ПОХАЂАЊУ ШКОЛЕ RESIDENTS BY TYPE OF HANDICAP AND SCHOOL ATTENDANCE

		Укупно Total	Мушки Male	Женски Female	Пohaђају Attending		Оспособљавају се за рад Attending vocational training	Остала дјеца и омладина Other children and adolescent
					основну школу basic school	средњу школу secondary school		
Оштећење вида Visual impairment	2000	14	8	6	14	-	-	-
	2001	20	15	5	20	-	-	-
	2002	21	15	6	18	3	-	-
	2003	24	18	6	21	3	-	-
	2004	23	15	8	20	3	-	-
Оштећење слуха и говора Hearing and speech impediment	2000	-	-	-	-	-	-	-
	2001	-	-	-	-	-	-	-
	2002	75	45	30	54	21	-	-
	2003	96	52	44	54	21	-	21
	2004	96	51	45	66	16	-	14
С комбинованим сметњама With combined handicaps	2000	199	197	2	29	-	24	146
	2001	206	204	2	32	-	31	143
	2002	218	213	5	34	-	38	146
	2003	226	221	5	47	-	58	121
	2004	228	224	4	36	-	68	124



2.3. КОРИСНИЦИ ПРЕМА ВРСТИ ОШТЕЋЕЊА И ПЛАЋАЊУ БОРАВКА  
RESIDENTS BY TYPE OF HANDICAP AND PAYMENT

		Укупно <i>Total</i>	Плаћају боравак <i>Paying for residence</i>		Не плаћају боравак <i>Not paying for residence</i>
			у цјелости <i>completely</i>	дјелимично <i>partially</i>	
Оштећење вида <i>Visual impairment</i>	2000	14	2	-	12
	2001	20	-	-	20
	2002	21	-	-	21
	2003	24	-	-	24
	2004	23	-	-	23
Оштећење слуха и говора <i>Hearing and speech impediment</i>	2000	-	-	-	-
	2001	-	-	-	-
	2002	75	-	-	75
	2003	96	-	-	96
	2004	96	-	-	96
С комбинованим сметњама <i>With combined handicaps</i>	2000	199	25	145	29
	2001	206	34	138	34
	2002	218	43	142	33
	2003	226	4	1	221
	2004	228	6	1	221

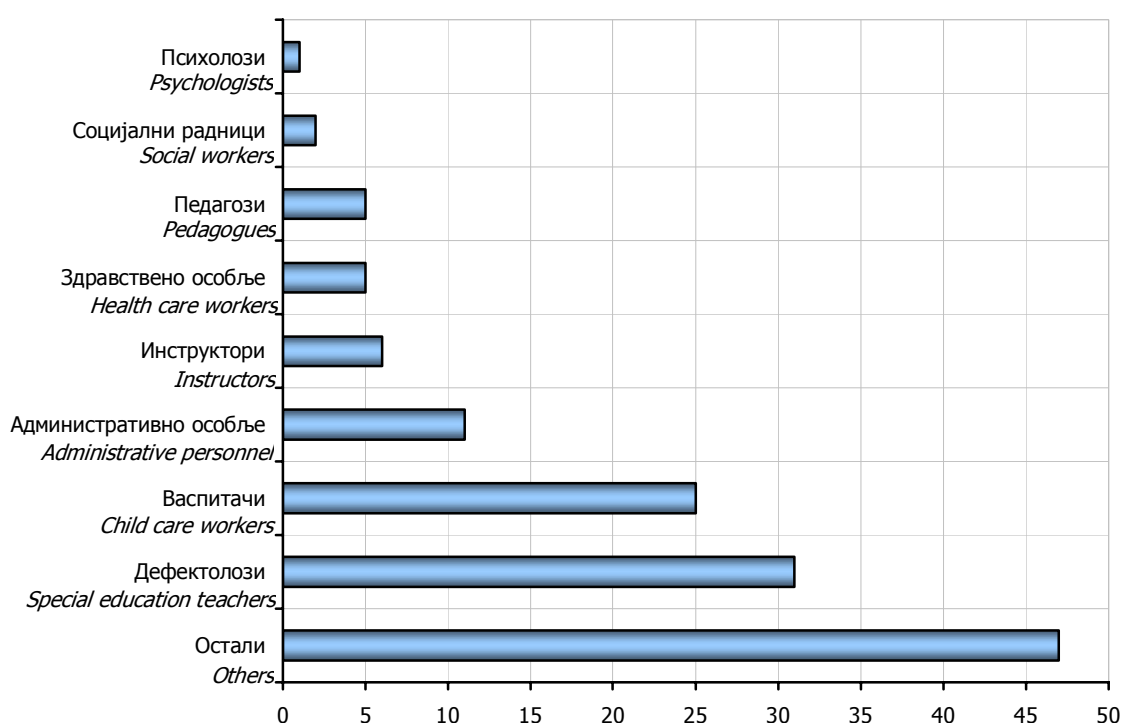
2.4. КОРИСНИЦИ ПРЕМА ПОЛУ И РОДИТЕЉИМА  
RESIDENTS BY SEX AND PARENT

		Укупно <i>Total</i>	Без оба родитеља <i>Without both parents</i>	Само са мајком <i>Only with mother</i>	Само са оцем <i>Only with father</i>	Са оба родитеља <i>With both parents</i>	
						свега <i>all</i>	од тога дјеца разведених родитеља <i>of which, children of divorced parents</i>
2000 свега	<i>all</i>	212	85	40	21	66	18
мушки	<i>male</i>	204	85	40	21	58	18
женски	<i>female</i>	8	-	-	-	8	-
2001 свега	<i>all</i>	226	93	39	21	73	16
мушки	<i>male</i>	219	93	39	20	67	16
женски	<i>female</i>	7	-	-	1	6	-
2002 свега	<i>all</i>	314	96	41	22	155	17
мушки	<i>male</i>	273	96	40	21	116	17
женски	<i>female</i>	41	-	1	1	39	-
2003 свега	<i>all</i>	346	123	66	10	147	8
мушки	<i>male</i>	291	123	60	9	99	8
женски	<i>female</i>	55	-	6	1	48	-
2004 свега	<i>all</i>	347	122	60	7	158	10
мушки	<i>male</i>	290	122	56	5	107	10
женски	<i>female</i>	57	-	4	2	51	-

2.5. ЗАПОСЛЕНИ У УСТАНОВАМА ЗА ДЈЕЦУ И ОМЛАДИНУ ОМЕТЕНУ У ПСИХИЧКОМ И ФИЗИЧКОМ РАЗВОЈУ  
EMPLOYEES IN INSTITUTIONS FOR MENTALLY AND PHYSICALLY HANDICAPPED CHILDREN AND ADOLESCENTS

	Укупно <i>Total</i>	Васпитачи <i>Child care workers</i>	Здравствено особље <i>Health care workers</i>	Социјални радници <i>Social workers</i>	Психолози <i>Psychologists</i>	Педагози <i>Pedagogues</i>	Дефектолози <i>Special education teachers</i>	Инструктори <i>Instructors</i>	Административно особље <i>Administrative personnel</i>	Остали <i>Others</i>
2000	101	23	5	2	-	7	9	-	9	46
2001	92	24	5	1	-	1	9	-	11	41
2002	139	28	6	3	-	5	29	-	13	55
2003	133	26	10	2	-	3	31	-	13	48
2004	133	25	5	2	1	5	31	6	11	47

Графика 18. Запослени у установама за дјецу и омладину ометену у психичком и физичком развоју, 2004.  
Graph 18. Employees in institutions for mentally and physically handicapped children and adolescents, 2004



### 3. УСТАНОВЕ СОЦИЈАЛНЕ ЗАШТИТЕ ЗА ОДРАСЛА ИНВАЛИДНА ЛИЦА SOCIAL WELFARE INSTITUTIONS FOR ADULT HANDICAPPED PERSONS

#### 3.1. ИНВАЛИДИ И РЕХАБИЛИТАНТИ ПРЕМА ПРАВНОЈ ОСНОВИ И ИНВАЛИДИТЕТУ DISABLED AND PERSONS ON REHABILITATION BY LEGAL BASE AND TYPE OF HANDICAP

		Укупно Total	Према врсти инвалидитета Type of handicap				
			физички инвалиди physically disabled persons	с оштећеним видом with visual impairment	с оштећеним слухом with hearing impairment	психички заостали mentally retarded	остали others
Укупно Total	2000	116	76	26	1	-	13
	2001	104	62	32	1	-	9
	2002	138	72	49	3	1	13
	2003	110	59	5	2	2	42
	2004	107	79	21	3	4	-
Војне и цивилне жртве рата Military and civil victims of war	2000	13	9	4	-	-	-
	2001	11	10	1	-	-	-
	2002	5	4	1	-	-	-
	2003	9	4	5	-	-	-
	2004	7	6	1	-	-	-
Инвалиди рада Invalids of work	2000	15	15	-	-	-	-
	2001	-	-	-	-	-	-
	2002	-	-	-	-	-	-
	2003	-	-	-	-	-	-
	2004	-	-	-	-	-	-
Остали инвалиди Other disabled persons	2000	61	52	8	1	-	-
	2001	65	52	11	1	-	1
	2002	99	68	14	3	1	13
	2003	101	55	-	2	2	42
	2004	100	73	20	3	4	-
Инвалидна дјеца Disabled children	2000	27	-	14	-	-	13
	2001	28	-	20	-	-	8
	2002	34	-	34	-	-	-
	2003	-	-	-	-	-	-
	2004	-	-	-	-	-	-

#### 3.2. ИНВАЛИДИ И РЕХАБИЛИТАНТИ ПРЕМА ПРАВНОЈ ОСНОВИ И РАЗЛОГУ КОРИШТЕЊА УСТАНОВЕ DISABLED AND PERSONS ON REHABILITATION BY LEGAL BASE AND REASON FOR INSTITUTIONALIZATION

		Запослени инвалиди Disabled persons employed			Рехабилитанти Persons on rehabilitation		
		свега all	у заштитној радионици in workshop	раде код куће working at home	свега all	на стручном оспособљавању on vocational training	на преквалификацији on training for new qualification
Укупно Total	2000	89	89	-	27	27	-
	2001	76	76	-	28	28	-
	2002	104	99	5	34	34	-
	2003	108	108	-	2	2	-
	2004	107	102	5	39	39	-
Жене Female	2000	25	25	-	-	-	-
	2001	24	24	-	-	-	-
	2002	39	37	2	-	-	-
	2003	44	44	-	1	1	-
	2004	43	41	2	1	1	-
Војне и цивилне жртве рата Military and civil victims of war	2000	16	16	-	-	-	-
	2001	15	15	-	-	-	-
	2002	5	3	2	-	-	-
	2003	9	9	-	-	-	-
	2004	7	5	2	-	-	-

3.2. ИНВАЛИДИ И РЕХАБИЛИТАНТИ ПРЕМА ПРАВНОЈ ОСНОВИ И РАЗЛОГУ КОРИШТЕЊА УСТАНОВЕ  
DISABLED AND PERSONS ON REHABILITATION BY LEGAL BASE AND REASON FOR INSTITUTIONALIZATION

(наставак - continued)

		Запослени инвалиди <i>Disabled persons employed</i>			Рехабилитанти <i>Persons on rehabilitation</i>		
		свега <i>all</i>	у заштитној радионици <i>in workshop</i>	раде код куће <i>working at home</i>	свега <i>all</i>	на стручном оспособљавању <i>on vocational training</i>	на преквалификацији <i>on training for new qualification</i>
Инвалиди рада <i>Invalids of work</i>	2000	15	15	-	-	-	-
	2001	-	-	-	-	-	-
	2002	-	-	-	-	-	-
	2003	-	-	-	-	-	-
	2004	-	-	-	-	-	-
Остали инвалиди <i>Other disabled persons</i>	2000	58	58	-	-	-	-
	2001	61	61	-	-	-	-
	2002	99	96	3	-	-	-
	2003	99	99	-	2	2	-
	2004	100	97	3	1	1	-
Инвалидна дјеца <i>Disabled children</i>	2000	-	-	-	27	27	-
	2001	-	-	-	28	28	-
	2002	-	-	-	34	34	-
	2003	-	-	-	-	-	-
	2004	-	-	-	38	38	-

3.3. ЗАПОСЛЕНИ У УСТАНОВАМА ЗА ОДРАСЛЕ ИНВАЛИДНА ЛИЦА  
EMPLOYEES IN INSTITUTIONS FOR ADULT HANDICAPPED PERSONS

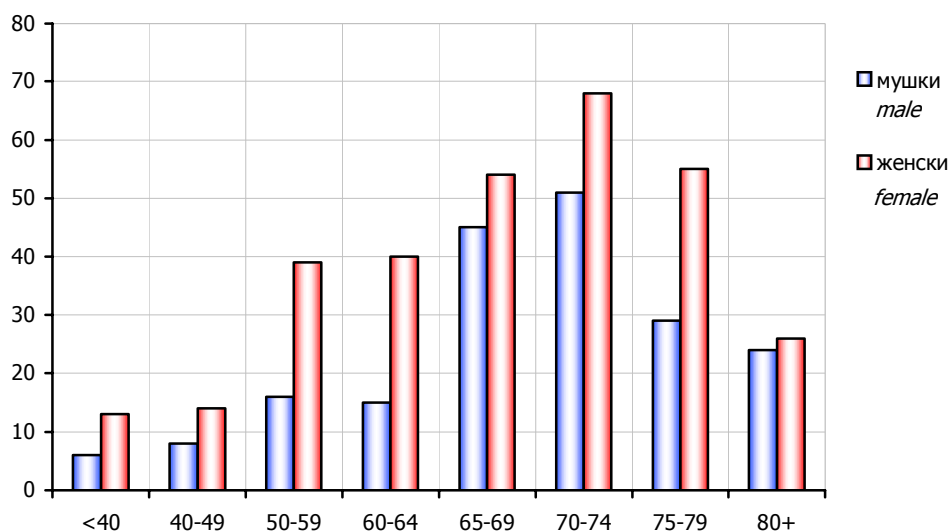
	Укупно <i>Total</i>	Мушки <i>Male</i>	Жена <i>Female</i>	Здравствено особље <i>Health care workers</i>	Социјални радници <i>Social workers</i>	Психолози <i>Psychologists</i>	Дефектолози <i>Special education teachers</i>	Професори и педагози <i>Professors and pedagogues</i>	Инструктори <i>Instructors</i>	Квалификовани радници <i>Qualified workers</i>	Административно особље <i>Administrative personnel</i>	Остали <i>Others</i>
2000	194	127	67	8	1	-	-	-	6	66	31	82
2001	155	89	66	1	1	-	-	-	5	52	21	75
2002	232	173	59	1	-	-	-	-	11	136	16	68
2003	209	166	43	-	1	-	-	-	5	131	17	55
2004	240	126	114	1	1	-	5	4	4	120	25	80

## 4. УСТАНОВЕ СОЦИЈАЛНЕ ЗАШТИТЕ ЗА ОДРАСЛА ЛИЦА SOCIAL WELFARE INSTITUTIONS FOR ADULT PERSONS

### 4.1. КОРИСНИЦИ ПРЕМА СТАРОСТИ AGE DISTRIBUTION OF RESIDENTS

	Укупно <i>Total</i>	Старост корисника <i>Age of residents</i>							
		испод 40 година <i>under 40 years</i>	40 - 49	50 - 59	60 - 64	65 - 69	70 - 74	75 - 79	80 и више <i>80 and older</i>
2000	1002	150	181	95	103	150	137	97	89
2001	552	14	27	62	64	115	96	89	85
2002	537	12	23	62	55	119	98	86	82
2003	526	16	21	56	52	104	100	99	78
2004									
свега <i>all</i>	503	19	22	55	55	99	119	84	50
мушки <i>male</i>	194	6	8	16	15	45	51	29	24
женски <i>female</i>	309	13	14	39	40	54	68	55	26

Графика 19. Корисници установа за одрасла лица према старости, 2004.  
Graph 19. Age distribution of residents of institution for adult person, 2004



### 4.2. КОРИСНИЦИ ПРЕМА РАЗЛОГУ СМЈЕШТАЈА RESIDENTS BY REASON FOR INSTITUTIONALIZATION

	Укупно <i>Total</i>	Старост <i>Old age</i>	Теже хронично болесни <i>Severely chronically diseased</i>	Психичке сметње <i>Mental handicaps</i>	Физички инвалидитет <i>Physical handicaps</i>	Несређене стамбене прилике <i>Housing troubles</i>	Поремећени односи у породици <i>Disturbed family relations</i>	Остало <i>Other</i>
2000 свега <i>all</i>	1002	253	118	57	107	287	10	170
мушки <i>male</i>	447	149	32	13	14	140	4	95
женски <i>female</i>	555	104	86	44	93	147	6	75
2001 свега <i>all</i>	552	116	81	92	35	221	7	-
мушки <i>male</i>	209	57	24	30	16	79	3	-
женски <i>female</i>	343	59	57	62	19	142	4	-
2002 свега <i>all</i>	537	180	79	109	36	126	7	-
мушки <i>male</i>	194	57	27	37	18	52	3	-
женски <i>female</i>	343	123	52	72	18	74	4	-

4.2. КОРИСНИЦИ ПРЕМА РАЗЛОГУ СМЈЕШТАЈА  
RESIDENTS BY REASON FOR INSTITUTIONALIZATION

(наставак - *continued*)

	Укупно <i>Total</i>	Старост <i>Old age</i>	Теже хронично болесни <i>Severely chronically diseased</i>	Психичке сметње <i>Mental handicaps</i>	Физички инвалидитет <i>Physical handicaps</i>	Несређене стамбене прилике <i>Housing troubles</i>	Поремећени односи у породици <i>Disturbed family relations</i>	Остало <i>Other</i>
2003 свега <i>all</i>	526	150	92	111	78	82	13	-
мушки <i>male</i>	188	31	29	43	36	43	6	-
женски <i>female</i>	338	119	63	68	42	39	7	-
2004 свега <i>all</i>	503	77	113	118	90	65	8	32
мушки <i>male</i>	194	32	43	39	49	18	-	13
женски <i>female</i>	309	45	70	79	41	47	8	19

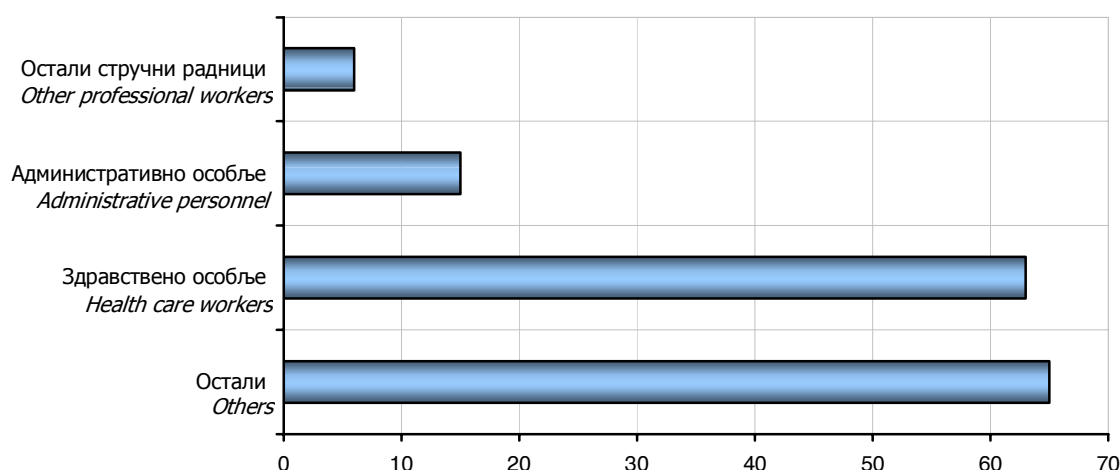
4.3. КОРИСНИЦИ ПРЕМА ПЛАЋАЊУ БОРАВАКА  
RESIDENTS BY PAYMENT

	Укупно <i>Total</i>	Плаћају боравак <i>Paying for residence</i>			Не плаћају боравак <i>Not paying for residence</i>
		свега <i>all</i>	у цјелости <i>completely</i>	дјелимично <i>partially</i>	
2000	1002	794	706	88	208
2001	552	225	112	113	327
2002	537	277	198	79	260
2003	526	335	231	104	191
2004	503	460	171	289	43

4.4. ЗАПОСЛЕНИ У УСТАНОВАМА ЗА ОДРАСЛА ЛИЦА  
EMPLOYEES IN INSTITUTIONS FOR ADULT PERSONS

	Укупно <i>Total</i>			Здравствено особље <i>Health care workers</i>		Остали стручни радници <i>Other professional workers</i>	Административно особље <i>Administrative personnel</i>	Остали <i>Other</i>
	свега <i>all</i>	мушки <i>male</i>	жене <i>female</i>	свега <i>all</i>	стручно <i>professional</i>			
2000	163	35	128	45	28	9	15	94
2001	150	32	118	64	39	7	18	61
2002	139	23	116	63	32	7	16	53
2003	143	31	112	71	32	6	14	52
2004	149	32	117	63	32	6	15	65

Графика 20. Запослени у установама за одрасла лица, 2004.  
Graph 20. Employees in institutions for adult persons, 2004



**Рукопис припремила / Prepared by**

Радојка Гвозденац  
*Radojka Gvozdenac*

**Дизајн и превод / Design and translation**

Александра Зец  
*Aleksandra Zec*

**Редакциони одбор / Redactional Board**

Јелена Ђокић, Милка Михољчић, Нада Јаковљевић, Биљана Ђукић, Младен Радић, Богдана Радић  
*Jelena Đokić, Milka Miholjčić, Nada Jakovljević, Biljana Đukić, Mladen Radić, Bogdana Radić*

**Одговара / Person responsible**

Славко Шобот, директор  
*Slavko Šobot, Director*

Претплата и куповина издања Републичког завода за статистику врши се на  
жиро рачун број: 562-099-00000556-87 Буџет Републике Српске, врста прихода 722 511,  
буџетски орган 09-22-001  
*Subscription and purchase of the publications of Republika Srpska Institute of Statistics are performed on  
a giro-account: 562-099-00000556-87 Republika Srpska Budget, income type 722 511,  
budget body 09-22-001*

Издаје и штампа: Републички завод за статистику, Република Српска,  
Бања Лука, Вељка Млађеновића 12д, Тел. 051/301-492, e-mail: stat@rzs.rs.ba  
Билтен је објављен и на Интернету на адреси <http://www.rzs.rs.ba>  
Тираж: 150 примјерака  
*Published by: Republika Srpska Institute of Statistics,  
Banja Luka, Veljka Mladenovića 12d St., phone: 051/301-492, e-mail: stat@rzs.rs.ba  
The Bulletin is available on the Internet at <http://www.rzs.rs.ba>  
Circulation: 150 copies*