

РЕПУБЛИКА СРПСКА  
Републички завод за статистику  
THE REPUBLIKA SRPSKA  
Institute of Statistics

СТАТИСТИКА СОЦИЈАЛНЕ ЗАШТИТЕ  
КОРИСНИЦИ, ОБЛИЦИ, МЈЕРЕ, УСЛУГЕ И  
УСТАНОВЕ

SOCIAL WELFARE STATISTICS  
BENEFICIARIES, FORMS, MEASURES, SERVICES AND  
INSTITUTIONS

Број:  
No:



СТАТИСТИЧКИ БИЛТЕН  
STATISTICAL BULLETIN

Бања Лука  
Banja Luka

2003

**ИЗДАЊА**  
**Републичког завода за статистику Републике Српске**

***PUBLICATIONS***  
***of the Republika Srpska Institute of Statistics***

**СТАТИСТИКА СОЦИЈАЛНЕ ЗАШТИТЕ**  
**излази годишње**

***SOCIAL WELFARE STATISTICS***  
***published yearly***

Претплата и куповина издања Републичког завода за статистику врши се на  
жиро рачун број: 562-099-00000556-87 Буџет РС, врста прихода 722 511,  
буџетски орган 09-22-001

***Subscription and purchase of the publications of Statistical Institute are performed on  
a giro-account: 562-099-00000556-87 Budget RS, income type 722 511,  
budget body 09-22-001***

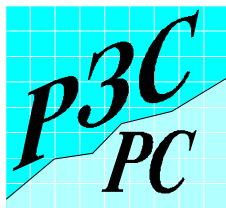
---

Издаје и штампа: Републички завод за статистику Републике Српске,  
Бања Лука, Вељка Млађеновића бб, Тел. 051/301-492, <http://www.rzs.rs.ba>,  
e-mail: [stat\\_rs@inecco.net](mailto:stat_rs@inecco.net)

Одговара: Славко Шобот, директор  
Тираж: 100 примјерака

***Published by: The Republika Srpska Institute of Statistics,  
Banja Luka, Veljka Mladenovića bb St., tel: 051/301-492, http://www.rzs.rs.ba,  
e-mail: stat\_rs@inecco.net***

***Authorized by: Slavko Šobot, director  
Circulation: 100 copies***



РЕПУБЛИКА СРПСКА  
Републички завод за статистику  
THE REPUBLIKA SRPSKA  
Institute of Statistics

СТАТИСТИКА СОЦИЈАЛНЕ ЗАШТИТЕ  
КОРИСНИЦИ, ОБЛИЦИ, МЈЕРЕ, УСЛУГЕ И  
УСТАНОВЕ

SOCIAL WELFARE STATISTICS  
BENEFICIARIES, FORMS, MEASURES, SERVICES AND  
INSTITUTIONS

Број:  
No:



СТАТИСТИЧКИ БИЛТЕН  
STATISTICAL BULLETIN

Бања Лука  
Banja Luka

2003



САДРЖАЈ CONTENTS	Страна Page
<b>ПРЕДГОВОР FOREWORD</b> .....	<b>3</b>
<b>МЕТОДОЛОШКА ОБЈАШЊЕЊА NOTES ON METHODOLOGY</b> .....	<b>4</b>
<b>I КОРИСНИЦИ, ОБЛИЦИ, МЈЕРЕ И УСЛУГЕ СОЦИЈАЛНЕ ЗАШТИТЕ BENEFICIARIES, FORMS, MEASURES AND SERVICES OF SOCIAL WELFARE</b> .....	<b>13</b>
1. МАЛОЉЕТНИ КОРИСНИЦИ MINOR BENEFICIARIES .....	15
1.1. Стање и кретање малољетних корисника према категоријама, 1999-2001. State and movement of minor beneficiaries by category, 1999 - 2001 .....	15
1.2. Малољетни корисници према категоријама, полу и старости, 1999 - 2001. Minor beneficiaries by category, sex and age, 1999 - 2001 .....	18
2. ПУНОЉЕТНИ КОРИСНИЦИ ADULT BENEFICIARIES .....	27
2.1. Стање и кретање пунољетних корисника према категоријама, 1999-2001. State and movement of adult beneficiaries by category, 1999 - 2001 .....	27
2.2. Пунољетни корисници према категоријама, полу и старости, 2000 - 2001. Adult beneficiaries by category, sex and age, 2000 - 2001 .....	30
3. ОБЛИЦИ И УСЛУГЕ СОЦИЈАЛНЕ ЗАШТИТЕ FORMS AND SERVICES OF SOCIAL WELFARE .....	38
3.1. Облици и услуге социјалне заштите спроведене у току 1999 - 2001. Forms and services of social welfare implemented in 1999 - 2001 .....	38
3.2. Облици и услуге социјалне заштите спроведене у току 1999 - 2001. - малољетни корисници Forms and services of social welfare implemented in 1999 - 2001 - minor beneficiaries .....	43
3.3. Облици и услуге социјалне заштите спроведене у току 1999 - 2001. - пунољетни корисници Forms and services of social welfare implemented in 1999 - 2001 - adult beneficiaries .....	48
4. ДЈЕЦА И ОМЛАДИНА ОМЕТЕНА У ПСИХИЧКОМ И ФИЗИЧКОМ РАЗВОЈУ MENTALLY AND PHYSICALLY HANDICAPPED CHILDREN AND YOUTH .....	53
4.1. Дјеца и омладина ометена у психичком и физичком развоју, 1999 - 2001. Mentally and physically handicapped children and youth, 1999 - 2001 .....	53
5. ЗАПОСЛЕНИ У ЦЕНТРИМА ЗА СОЦИЈАЛНИ РАД, 1999 - 2001. EMPLOYEES IN SOCIAL WELFARE CENTRES, 1999 - 2001 .....	56
6. ОБРАЂЕНИ СЛУЧАЈЕВИ - ИНТЕРВЕНЦИЈЕ У ЦЕНТРУ, 1999 - 2001. TREATMENTS RENDERED IN CENTRE, 1999 - 2001 .....	56
<b>II УСТАНОВЕ СОЦИЈАЛНЕ ЗАШТИТЕ SOCIAL WELFARE INSTITUTIONS</b> .....	<b>57</b>
1. ДОМОВИ ЗА ДЈЕЦУ И ОМЛАДИНУ INSTITUTIONS FOR CHILDREN AND ADOLESCENTS .....	59
1.1. Корисници према полу и старости, 1999 - 2001. Residents by sex and age, 1999 - 2001 .....	59
1.2. Корисници према родитељима, 1999 - 2001. Residents by parent, 1999 - 2001 .....	60
1.3. Корисници према школовању, 1999 - 2001. Residents by education, 1999 - 2001 .....	60
1.4. Запослени у домовима за дјецу и омладину, 1999 - 2001. Employees in institutions for children and adolescents, 1999 - 2001 .....	60

2. УСТАНОВЕ СОЦИЈАЛНЕ ЗАШТИТЕ ЗА ИНВАЛИДНУ ДЈЕЦУ И ОМЛАДИНУ ОМЕТЕНУ У ПСИХИЧКОМ И ФИЗИЧКОМ РАЗВОЈУ SOCIAL WELFARE INSTITUTIONS FOR MENTALLY AND PHYSICALLY HANDICAPPED CHILDREN AND ADOLESCENTS .....	61
2.1. Корисници према годинама старости и полу, 1999 - 2001. Residents by age and sex, 1999 - 2001 .....	61
2.2. Корисници према врсти оштећења и похађању школе, 1999 - 2001. Residents by type of handicap and school attendance, 1999 - 2001 .....	61
2.3. Корисници према врсти оштећења и плаћању боравка, 1999 - 2001. Residents by type of handicap and payment, 1999 - 2001 .....	61
2.4. Корисници према полу и родитељима, 1999 - 2001. Residents by sex and parent, 1999 - 2001 .....	62
2.5. Запослени у установама за дјецу и омладину ометену у психичком и физичком развоју, 1999 - 2001. Employees in institutions for mentally and physically handicapped children and adolescents, 1999 - 2001 .....	62
3. УСТАНОВЕ СОЦИЈАЛНЕ ЗАШТИТЕ ЗА ОДРАСЛЕ ИНВАЛИДНЕ ОСОБЕ SOCIAL SERVICE INSTITUTIONS FOR ADULT HANDICAPPED PERSONS .....	63
3.1. Инвалиди и рехабилитанти према правној основи и инвалидитету, 1999 - 2001. Invalids and persons on rehabilitation by legal base and type of handicap, 1999 - 2001 .....	63
3.2. Инвалиди и рехабилитанти према правној основи и разлогу кориштења установе, 1999 - 2001. Invalids and persons on rehabilitation by legal base and reason for institutionalization, 1999 - 2001 .....	63
3.3. Запослени у установама за одрасле инвалидне особе, 1999 - 2001. Employees in institutions for adult handicapped persons, 1999 - 2001 .....	64
4. УСТАНОВЕ СОЦИЈАЛНЕ ЗАШТИТЕ ЗА ОДРАСЛЕ СТАРИЈЕ ОСОБЕ SOCIAL WELFARE INSTITUTIONS FOR ADULT ELDERLY PERSONS .....	65
4.1. Корисници према старости, 1999 - 2001. Age distribution of residents, 1999 - 2001 .....	65
4.2. Корисници према разлогу смјештаја, 1999 - 2001. Residents by reason for institutionalization, 1999 - 2001 .....	65
4.3. Корисници према плаћању боравка, 1999 - 2001. Residents by payment, 1999 - 2001 .....	66
4.4. Запослени у установама за одрасле старије особе, 1999 - 2001. Employees in institutions for adult elderly persons, 1999 - 2001 .....	66

## ПРЕДГОВОР

У овом билтену Републички завод за статистику објављује податке о корисницима свих облика, мјера и услуга социјалне заштите као и податке о установама социјалне заштите у 1999., 2000. и 2001. години. Подаци су резултат редовног годишњег истраживања (Годишњи извјештај о корисницима и облицима социјалне заштите).

Билтен садржи неколико поглавља у којима се дају подаци према узрасту корисника, врсти социјалних потреба и степену угрожености као и врстама пружене заштите и установама.

Изражавамо захвалност свим сарадницима који су учествовали у прикупљању, контроли, обради, припреми статистичких података и методолошких објашњења, као и у уређивању, превођењу и штампању овог Билтена.

На свим примједбама и сугестијама за побољшање слједећег Билтена Републички завод за статистику биће захвалан.

## FOREWORD

*This Bulletin is a publication of the Republika Srpska Institute of Statistics which presents data on beneficiaries of all forms, measures and services of social welfare as well as data on social welfare institutions in 1999, 2000 and 2001. The data are the result of the regular annual survey (Annual report on beneficiaries and forms of social welfare).*

*The Bulletin comprises several sections in which data are given by the age of beneficiaries, type of social need, extent of disadvantage as well as by kind of protection rendered and institution.*

*We would like to thank all our collaborators who participated in collecting, controlling, processing and preparing of statistical data and methodologies, as well as in editing, translating and printing of this Bulletin.*

*The Republika Srpska Institute of Statistics will highly appreciate any remarks and suggestions that could improve our next Bulletin.*

Славко Шобот  
Директор  
Републичког завода за статистику Републике Српске

*Slavko Šobot  
Director  
The Republika Srpska Institute of Statistics*

## МЕТОДОЛОШКА ОБЈАШЊЕЊА

### Извори података

Подаци о малољетним и пунољетним корисницима социјалне заштите и спроведеним облицима, мјерама и услугама социјалне заштите прикупљају се сваке године статистичким извјештајем Годишњи извјештај о корисницима и облицима социјалне заштите - образац СЗ-1.

Подаци о корисницима добијени су на основу извјештаја центара за социјални рад.

Подаци о установама за дјецу и омладину, одрасле инвалидне и старије особе, о предузећима за професионалну рехабилитацију и установама социјалне заштите, резултат су редовних статистичких истраживања која се спроводе сваке године. Прикупљање података врши се на основу сљедећих извјештаја:

- Домови за дјецу и омладину (образак СЗ-20)
- Установе социјалне заштите за инвалидну дјецу и омладину оштећену у психичком и физичком развоју (образак СЗ-30)
- Установе социјалне заштите за одрасле инвалидне особе (образак СЗ-40)
- Установе социјалне заштите за одрасле старије особе (образак СЗ-52)

### Обухватност података

Подаци о корисницима и облицима социјалне заштите као и подаци о установама социјалне заштите, односе се на календарску годину.

Подаци о дјечи и омладини ометеној у психичком и физичком развоју исказују се према стању на дан 31.12.

### КОРИСНИЦИ СОЦИЈАЛНЕ ЗАШТИТЕ

**Корисником социјалне заштите** сматра се свако лице које је у току извјештајне године једном или више пута користило одређене облике и мјере социјалне заштите и услуге социјалног рада.

Корисници су разврстани у двије основне узрасне групе - малољетни и пунољетни корисници. У оквиру ових група дате су подгрупе корисника према преовлађујућем поремећају појединца, тј. према његовом основном стању социјалне потребе у коме се налази.

## NOTES ON METHODOLOGY

### Source of data

*Data on minor and adult beneficiaries of social welfare, and implemented forms, measures, and services of social welfare are collected every year through the statistical form the Annual report on beneficiaries and forms of social welfare - form SZ-1.*

*Data on beneficiaries are obtained on the basis of the reports submitted by social welfare centres.*

*Data on institutions for children and youth, adult invalid and old persons, on enterprises for professional rehabilitation and social welfare institutions are the result of regular statistical surveys conducted every year. Data collection is done through the following reports:*

- *Institutions for children and adolescents (form SZ-20)*
- *Social welfare institutions for mentally and physically handicapped children and adolescents (form SZ -30)*
- *Social welfare institutions for invalid adults (form SZ-40)*
- *Social welfare institutions for elderly persons (form SZ-52)*

### Data coverage

*Data on beneficiaries and forms of social welfare, as well as data on social welfare institutions refer to a calendar year.*

*Data on mentally and physically handicapped children and youth are shown according to the state on December 31<sup>st</sup>.*

### SOCIAL WELFARE BENEFICIARIES

**Social welfare beneficiary** is every person who has used certain forms and measures of social welfare and social work services, once or several times during the reference year.

*Beneficiaries are classified into two basic age groups - minor and adult beneficiaries. Within those groups given are the subgroups of beneficiaries by the predominant disturbance of an individual, i.e. its basic condition of the social need.*



## МАЛОЉЕТНИ КОРИСНИЦИ

Малољетници угрожени породичном ситуацијом

**Без оба родитеља** - дјеца и омладина чија су оба родитеља умрла.

**Непознатих родитеља** - дјеца и омладина родитеља чији се идентитет не може утврдити (нахочад).

**Напуштени од родитеља** - дјеца и омладина чији су родитељи познати и познатог боравишта, али су дјецу напустили и одбијају да се о њима старају као и дјеца познатих родитеља непознатог боравишта и остали случајеви напуштања дјеце од стране родитеља.

**Дјеца родитеља спријечених да врше родитељску дужност** услед издржавања казне, дужег лијечење у стационару, тешког хроничног обољења, привременог рада у иностранству, лишавања пословне способности и слично.

**Дјеца родитеља лишених родитељског права** - дјеца и омладина чијим је родитељима одлуком суда одузето родитељско право. У ову категорију спадају и случајеви када је само једном од родитеља одузето родитељско право.

**Из породица материјално угрожених** - дјеца и омладина чији родитељи немају ни минималних материјалних и социјалних услова за подизање дјеце као што су лица без сталног извора прихода, са минималним приходима по члану домаћинства, незапослена лица, лица са неријешеним стамбеним питањима и слично.

**Из породица са поремећеним породичним односима** - дјеца и омладина која живе у породицама у којима постоје конфликтне ситуације између појединих чланова, свађе, грубости, туче, злостављање, одсуство емоционалних веза и трајна неусклађеност односа, асоцијално, патолошко и криминално понашање чланова породице (скитња, криминал, проституција, алкохолизам, употреба дроге и сл.) као и индиферентност, небрига и занемаривање дјеце од стране родитеља.

**Разведених или родитеља у бракоразводном спору** - дјеца и омладина чији су родитељи разведени или је бракоразводни спор у току, за које се на захтјев суда утврђује код којег ће родитеља живјети након развода брака, или дјеца за коју је у току регулисање алиментације, виђања другог родитеља и друго.

**Остали малољетници угрожени породичном ситуацијом** - дјеца самохраних родитеља, ванбрачна дјеца, дјеца са неријешеним материјалним, стамбеним и другим питањима.

## MINOR BENEFICIARIES

*Minor beneficiaries disadvantaged by family situation*

**Without both parents** - children and youth with both parents dead.

**Of unknown parents** - children and youth of parents whose identity cannot be ascertained (foundlings).

**Abandoned by parents** - children and youth of known parents and residence, abandoned by parents who refuse to take care of them, as well as children of known parents and of unknown residence and other cases of parents abandoning children.

**Children of parents prevented from performing parental duty** due to certain constraints such as imprisonment, prolonged treatment in hospital, severe chronic disease, temporary employment abroad, working incapability, etc.

**Children of parents deprived of parental right** - children and youth of parents deprived of parental right by the decision of court. Cases when only one parent is deprived of parental right are also included in this category.

**Coming from economically disadvantaged families** - children and youth whose parents cannot provide even a minimum financial or social conditions for raising children such as persons without the permanent source of income, persons with minimal income per household member, unemployed persons, persons with housing problems, etc.

**Coming from families with disturbed family relationships** - children and youth from families in which there are conflicts between family members, quarrels, asperities, beating, molesting, absence of emotional relationships and permanent incompatibility of relations, asocial, pathological and criminal behavior of family members (vagrancy, crime, prostitution, alcohol or drug abuse, etc.) as well as parental indifference and negligence.

**Of divorced parents or parents in divorce procedure** - children and youth of divorced parents or parents in divorce procedure for whom, upon the request of court, the decision must be made on custody, financial support, right to visit a child, etc.

**Other minors with disturbed family relationships** - children of single parents, children with financial, housing and other problems.

Малољетници ометени у физичком и психичком развоју

**Малољетницима ометеним у физичком развоју** се сматрају дјеца и омладина са оштећењем вида, слуха, са поремећајима у говору и гласу, тјелесно инвалидна као и лица вишеструко ометена у развоју.

**Малољетницима ометеним у психичком развоју** се сматрају дјеца и омладина која су ометена у психичком развоју, а разврстана су према важећим прописима о разврставању и евиденцији ових лица.

Малољетници са поремећајима у понашању и личности

**Са асоцијалним понашањем** - дјеца и омладина склона скитњи, беспосличењу, бјежању од куће, недоличном и непристојном понашању, проституцији, употреби алкохола, преварама и слично.

**Малољетни преступници испод 14 година** - дјеца и омладина која су извршила прекршај или кривично дјело, а кривично су неодговорна због узраста као и малољетни наркомани.

Психички болесна лица

Малољетна лица склона разним психичким обољењима.

Малољетни корисници у стању различитих социјално-заштитних потреба

Без специфичне категорије - дјеца и омладина која се не могу подвести ни под једну од специфичних категорија, здравствено неосигурана дјеца и омладина као и дјеца и омладина којима се пружа помоћ у остваривању одређених права.

ПУНОЉЕТНИ КОРИСНИЦИ

Корисници субвенционирања трошкова (станарине, гријања, сахране)

Физички и психички ометени

**Са оштећеним видом** - одрасла слијепа и слабовида лица.

*Physically and mentally handicapped minors*

**Physically handicapped minors** are children and youth with visual and hearing impairments, voice and speech impediments, physical handicaps and multiple disorders.

**Mentally handicapped minors** are children and youth with mental disorders, and are classified by current regulations on registration and classification of such persons.

*Minors with behavioural and personality disorders*

**With asocial behaviour** - children and youth inclined to vagrancy, running from home, indecent behaviour, prostitution, alcohol abuse, frauds, etc.

**Minor offenders under 14 years of age** - children and youth who have committed an offence or a criminal act and are not subject to legal prosecution due to their age as well as minor drug-addicts.

*Mentally ill persons*

*Minor persons prone to various mental diseases.*

*Minor beneficiaries in need of different social and protective services.*

*Without specific category* - children and youth who cannot be classified into any of the specific categories, children and youth without health insurance as well as children and youth being rendered assistance in exercising certain rights.

ADULT BENEFICIARIES

*Beneficiaries of subventions (for rents, heating, funeral)*

*Physically and mentally disabled*

**With visual disorders** - blind adults and adults with visual impairments.

**Са оштећеним слухом** - одрасла глува и наглува лица.

**Тјелесно инвалидна** - одрасла лица код којих је обољење трајно (неизљечиво, или траје више година) због чега им је битно смањена радна способност.

**Ментално недовољно развијена** - одрасла лица тешко, теже, умјерено и лако ментално недовољно развијена.

**Остала инвалидна лица** - одрасла лица са осталим тјелесним оштећењима, неспособна за рад и необезбјеђена по другом основу, затим одрасли дистрофичари, лица са посљедицама церебралне парализе, лица са више сметњи, лица са поремећајима у понашању и слично.

**Са комбинованим сметњама** - лица код којих је медицински утврђена нека од психичких или нервних болести (неуротичари, психотичари, епилептичари) и др.

Лица друштвено неприхватљивог понашања су лица са асоцијалним понашањем (скитња, просјачење, проституција, лица склона вршењу кривичних дјела и прекршаја, употреби алкохола, наркоманија)

Психички болесна лица су лица склона разним психичким обољењима

Лица која немају довољно прихода за издржавање, материјално необезбјеђена

**Материјално необезбјеђена лица** су лица која су способна за рад, али немају средстава за живот нити их по другом основу могу обезбиједити и млађа су од 65 година (мушкарци), односно 60 година (жене).

**Лица неспособна за рад** су лица потпуно и трајно неспособна за рад, без средстава за живот, а млађа су од 65 година (мушкарци) односно 60 година (жене).

**Стара лица без породичног старања** - лица која немају дјеце ни других ближих сродника који су дужни да се о њима старају као и лица без средстава за живот (без имовине, или било каквих других редовних прихода као и лица која посједују пољопривредно газдинство али усљед старости и изнемоглости нису у могућности да га обрађују и обезбиједе средства за живот).

**Хронично болесна** - слијепа, психички обољела, тјелесно инвалидна и хронично обољела лица.

**With hearing disorders** - deaf adults and adults with hearing impairments.

**Physically disabled** - adults with permanent diseases (incurable or long-lasting) which reduced their working capability.

**Mentally disabled** - adult persons with severe, less severe, moderate and mild mental handicaps.

**Other disabled persons** - adults with other physical handicaps, unable to work and unprovided on other basis, adults with muscular dystrophy, persons suffering from cerebral paralysis sequelae, persons with multiple disorders, behavioural disorders, etc.

**With combined disorders** - persons with the medical diagnosis of certain mental or neurological disease (neurotics, psychotics, epileptics), etc.

*Persons with socially unacceptable behaviour are persons with asocial behaviour (vagrancy, begging, prostitution, persons inclined to criminal acts and offences, alcohol and drug abuse)*

*Mentally ill persons are persons prone to various mental diseases.*

*Persons not having a sufficient income to support themselves, financially unprovided.*

**Financially unprovided persons** are persons able to work but don't have finances for living or are unable to provide them on other basis and are under 65 years of age (men), or under 60 (women).

**Unable to work** - persons completely and permanently unable to work, without financial resources for living, and are under 65 (men), or 60 (women).

**Old persons without family care** - persons without children or any other close relatives obliged to take care of them as well as persons without resources to provide for a living (without property or any other regular income as well as persons owning a farm but due to old age and weakness are unable to cultivate land and provide for life).

**Chronically ill** - blind, mentally ill, physically handicapped and persons with chronic disease.

Лица у стању различитих  
социјално-заштитних потреба

#### **С тешким стамбеним приликама**

**Цивилне жртве рата** - лица која су због  
тјелесног оштећења услед рањавања и повреда  
у ратним операцијама или у експлозијама стекла  
статус цивилне жртве рата као и чланови  
њихове уже породице (брачни друг и дјеца).

Без специфичне категорије  
(остали)

Лица са породичним проблемима, лица у  
бракоразводном спору и остала лица без  
специфичне категорије.

#### **ОБЛИЦИ, МЈЕРЕ И УСЛУГЕ СОЦИЈАЛНЕ ЗАШТИТЕ**

Под обликом, мјером или услугом подразумијева  
се сваки случај спроведене заштите према  
донијетим рјешењима на основу закона и  
прописа из ове области од стране центра за  
социјални рад, или службе социјалне заштите.

#### **ОБЛИЦИ СОЦИЈАЛНЕ ЗАШТИТЕ**

Старатељство подразумијева случајеве  
када се малољетно или пунољетно лице, лишено  
пословне способности, ставља под старатељство.

Усвојење подразумијева случајеве законског  
усвојења.

#### **Смјештај (упућивање) у установе**

Предшколске установе - подразумијева оне  
случајеве када се трошкови смјештаја и боравка  
обезбјеђују из средстава социјалне или дјечије  
заштите.

Смјештај у установу социјалне заштите  
подразумијева смјештај малољетних и  
пунољетних корисника у одговарајуће установе  
социјалне заштите као што су дјечији домови,  
домови за одојчад и малу дјецу, за дјецу ометену  
у развоју, за васпитно запуштену дјецу и  
омладину, домови за старе и изнемогле, за  
пензионере као и домови за одрасла инвалидна  
лица.

Смјештај у другу породицу подразумијева  
обезбјеђење становања, исхране, васпитања и  
бриге у породици у коју се смјештају лица у стању  
социјалне потребе (дјеца, одрасли, остарјели).

*Persons in different social and  
protective needs*

#### ***With housing problems***

***Civil victims of war*** - persons acquired status of civil  
victim of war due to being wounded or injured in war  
operations or explosions as well as members of their  
families (spouse and children).

*Without specific category (others)*

*Persons with family problems, persons in  
divorcement procedure and other persons without  
specific category.*

#### **FORMS, MEASURES AND SERVICES OF SOCIAL WELFARE**

*Form, measure or service are considered every case  
of protection provided by Centre of social welfare or  
Social welfare service on the basis of legal acts and  
regulations concerned with this field.*

#### **FORMS OF SOCIAL WELFARE**

*Guardianship relates to every case of  
appointing a guardian to look after the affairs of minor  
or adult person deprived of working capability.*

*Adoption is considered every case of legal  
adoption.*

#### ***Placement (assignment) in institution***

*Pre-school institutions - every case of  
accommodation expenses being financed from social  
welfare funds or funds for protection of children.*

*Assignment to a social welfare institution is  
considered accommodation of minor and adult  
beneficiaries in appropriate social welfare facilities  
such as institutions for infants and young children,  
socially maladjusted children and youth, rest or  
retirement homes and institutions for adult  
handicapped persons.*

*Foster care is considered consigning persons  
(children, adults, old persons) in need of social  
protection to a family for dwelling, nourishment,  
upbringing and care.*

Смјештај у ученички и студентски дом, смјештај у установу за дјецу без родитељског старања, смјештај у установу за рехабилитацију и заштиту, смјештај у друге установе социјалне заштите као и смјештај у дом за стара лица су, такође, видови смјештаја у установе, у оквиру облика социјалне заштите.

## МЈЕРЕ СОЦИЈАЛНЕ ЗАШТИТЕ

Мјере према малољетницима подразумевају ангажовање центра за социјални рад на спровођењу васпитних мјера које је суд изрекао као и мјера које центар предузима на основу сопствене одлуке.

Упућивање на школовање и оспособљавање подразумева ангажовање центра за социјални рад око укључивања на редовно школовање малољетних корисника социјалне заштите који су напустили школу или нису били обухваћени редовним школовањем као и укључивање дјеце и омладине ометене у психичком и физичком развоју на специјално образовање односно оспособљавање.

Остале мјере подразумевају случајеве пружања савјета у вези са васпитним и развојним проблемима дјеце, обезбјеђивања љетовања и опоравка из средстава социјалне заштите, регулисања здравствене заштите неосигураних лица и друго.

Помоћ за оспособљавање и привређивање подразумева заснивање радног односа лица у стању социјалне потребе ангажовањем центра за социјални рад на припреми колектива да прихвати то лице као и рад са лицем у циљу успјешног укључивања у колектив. Овдје се подразумева и заснивање радног односа на одређено вријеме "у кућној" радности, разним сервисима и др. као и запошљавање инвалидних лица у заштитним радионицама (посебни услови који су прилагођени преосталој радној способности инвалидног лица).

Помоћ за рехабилитацију подразумева новчана давања у циљу укључивања на оспособљавање за рад или професионалну рехабилитацију дјеце и омладине ометене у психичком или физичком развоју као и одраслих инвалидних лица а на терет средстава центара за социјални рад односно служби социјалне заштите.

*Assignment to pupil and student hostel, assignment to institution for children deprived of parental care, assignment to institution for rehabilitation and protection, assignment to other social welfare institutions as well as an assignment to home for old people are also modes of placement in institutions, in the frame of the forms of social welfare.*

## MEASURES OF SOCIAL WELFARE

*Measures concerning minors are considered engagement of social welfare centre in conducting measures of upbringing proclaimed by court as well as measures conducted by centre upon its own decision.*

*Assignment to school and vocational training refers to the engagement of social welfare centre in including into the process of education minor beneficiaries that have left school or have not been covered by regular education as well as including mentally and physically handicapped children and youth in special education, i.e. vocational training.*

*Other measures are cases of rendering advice about problems in upbringing and development of children, providing summer vacations and rehabilitation financed from social welfare funds, covering health insurance of uninsured persons, etc.*

*Assistance in vocational training and employment is considered engagement of social welfare centre in employment of beneficiary in an enterprise as well as in preparing that person for new working environment. Here are included employment on temporary basis "at home", various services, etc., as well as employing invalids in protective workshops (special working conditions adjusted to the level of working capability of an invalid person).*

*Allowance for rehabilitation is money for vocational training or professional rehabilitation of mentally and physically handicapped children and youth and invalid adults, given from funds of social welfare centres or social welfare services.*

## Новчане помоћи

**Стална новчана помоћ** подразумијева новчана давања која обезбјеђују центри за социјални рад, или службе социјалне заштите при општини, а који су једини или допунски извор средстава за задовољавање животних потреба лица у стању социјалних потреба.

**Једнократну новчану помоћ** дају центри за социјални рад појединцима или породицама за подмирење потреба као што су: набавка огрјева, одјеће, зимнице, школског прибора за дјецу (повремене новчане помоћи).

**Додатак за туђу његу** подразумијева посебан новчани додатак лицима којима је потребна помоћ другог лица у задовољању њихових егзистенцијалних потреба.

**Додатак за неспособног члана домаћинства, посебан додатак и др.**

## Остали облици заштите и услуга

Разврставање на бази дијагноза подразумијева случајеве када надлежни орган изврши разврставање дјеце ометене у психичком и физичком развоју.

Помоћ у остваривању одређених права подразумијевају случајеве помоћи око регулисања пензије, алиментације и др.

Помоћ у рјешавању питања дјеце разведених или родитеља у бракоразводном спору подразумијева давање мишљења и приједлога суду коме повјерити дијете на чување и васпитање након развода брака родитеља у случајевима када се родитељи нису споразумјели.

Њега и друге услуге у стану подразумијевају пружање здравствене његе у кући теже и тешко хронично болесним, непокретним и другим болесним лицима, без обзира на њихово материјално стање.

Помоћ у сређивању брачних и породичних односа по правилу се спроводи примјеном метода савјетовања и давања стручних мишљења социјално-психолошког, педагошког, правног или другог карактера. Овдје спадају и питања регулисања виђања дјеце са родитељима за вријеме и после развода брака, питања признавања очинства и сл.

Остале услуге су стручне експертизе, писани извјештаји, посредовања код других институција у циљу обезбјеђења одговарајуће помоћи као и помоћи за исхрану, одјећу, обућу, огрјев и сл.

## Allowances

**Permanent allowance** is money provided by social welfare centres or municipal social welfare services, which is the only or supplemental financial resource for persons in need of social welfare.

**One-off allowance** is given by social welfare centres to individuals or families for purchasing fuel, clothes, food supplies, school accessories for children (occasional allowances).

**Allowance for care rendered by other person** is a special allowance for persons requiring assistance of other person for satisfying their existential needs.

**Allowance for invalid household member, special allowance, etc.**

## Other forms of protection and services

Classification on the basis of diagnoses is categorization of mentally and physically handicapped children done by organization in charge.

Assistance in exercising certain rights refers to cases of rendering help for regulating pension, alimentation, etc.

Assistance in solving issues concerning children of divorced parents or parents in divorce procedure is considered giving opinions and suggestions to court about custody of children after divorce in cases when parents have reached no agreement.

Care and other services rendered in home refer to rendering health care in home to severely and less severely chronically diseased, immobile and otherwise diseased persons, irrespective of their financial condition.

Assistance in normalizing marriage and family relationships is done, regularly, through advisory methods and giving professional opinions of social, psychological, pedagogical, legal or other character. Here are included issues about parents' rights to visit children during and after the divorce, child recognition, and the like.

Other services are professional expertise, written reports and mediation at other institution in order to provide appropriate help as well as assistance in providing food, clothes, footwear, fuel, etc.

## УСТАНОВЕ СОЦИЈАЛНЕ ЗАШТИТЕ

Домови за дјецу и омладину обезбјеђују привремено или трајно збрињавање, исхрану, здравствену заштиту, васпитање, образовање и трајно оспособљавање дјеце и омладине којима је потребан овакав облик заштите.

Установе социјалне заштите за инвалидну дјецу и омладину оштећену у психичком и физичком развоју обезбјеђују, у зависности од врсте и степена оштећења, привремени или трајни смјештај, његу, васпитање, образовање и оспособљавање за рад под посебним условима.

Установе социјалне заштите за одрасле инвалидне особе су предузећа за професионалну рехабилитацију која обезбјеђују стручно оспособљавање и запошљавање лица са умањеним радним способностима. Запослени у овим предузећима су инвалидна лица која могу да раде у предузећу, или код куће (у зависности од инвалидитета) и рехабилитанти - инвалидна лица која се налазе на оспособљавању или преквалификацији.

Установе социјалне заштите за одрасле старије особе су домови за пензионере и друга стара лица и социјално-геријатријски центри који обезбјеђују привремени или трајни смјештај, исхрану, његу и здравствену заштиту одраслим старијим лицима која су без средстава за живот, без породичног старања, ометена у психичком или физичком развоју и услед тога неспособна за самосталан живот, а и без услова да им се одговарајућа њега и помоћ обезбиједи у сопственој породици.

### Објашњење уз табеле

#### Табеле 1.1. и 2.1.

Новоевидентирани корисници - лица која су први пут евидентирана као лица у стању социјалне потребе у центру за социјални рад у току године за коју се подноси извјештај.

Реактивирани корисници - лица која се поново постала корисници социјалне заштите па је њихов досије поново стављен из пасиве у активу.

Стављени у пасиву - лица код којих је третман завршен у току извјештајног периода (завршио школу, запослио се, умро и сл.).

Стање на крају године (31.12.) - корисници који уживају неки од облика социјалне заштите или су током године користили неку од услуга социјалног рада.

## SOCIAL WELFARE INSTITUTIONS

*Institutions for children and adolescents provide temporary or permanent care, food, health care, upbringing, education and vocational training for children and youth in need of such a form of protection.*

*Social welfare institutions for mentally and physically handicapped children and adolescents provide, depending on the type and extent of disability, temporary or permanent accommodation, care, upbringing, education and training for work under special conditions.*

*Social welfare institutions for adult invalid persons are enterprises for professional rehabilitation which provide vocational training and employment of persons with impaired working capability. Employees of such enterprises are handicapped persons able to work in enterprise or at home (depending on the type and extent of handicap) and persons on rehabilitation - disabled persons attending vocational training or training for new qualification.*

*Social welfare institutions for adult elderly persons are homes for pensioners and other old persons and social-geriatric centres which provide temporary or permanent accommodation, food, nursing and health care for adult elderly persons without financial resources or family care, mentally or physically disabled and therefore incapable for independent life and without conditions required for rendering help in their own family.*

### Explanatory notes for tables

#### Tables 1.1. and 2.1.

*Newly registered beneficiaries - persons registered for the first time in social welfare centre as persons in need of social welfare services, during the reference year.*

*Reactivated beneficiaries - persons who have become again beneficiaries of social welfare so their records become active again.*

*Passive - persons whose treatment has been completed during the reference period (they have finished school, got job, died, etc.).*

*State at the end of the year (31.12.) - beneficiaries receiving some of the forms of social welfare or have been receiving some of the social services during the year.*

Табеле 3.1., 3.2. и 3.3.

Подаци о облицима, мјерама и услугама односе се на број спроведених односно коришћених облика, мјера и услуга у извјештајном периоду, а не на број лица. Једно исто лице може се појавити више пута као корисник тј. онолико пута колико је пута користило неки од облика, мјера и услуга у току извјештајне године. Ако лице више пута користи исти облик, мјеру или услугу, биће обухваћено само једанпут. Ако лице користи више облика, мјера или услуга обухватиће се код сваког облика, односно мјере или услуге.

Основни материјал статистике социјалне заштите припрема се и обрађује у Републичком заводу за статистику.

Садржај образаца према којима се врши обрада, прописан је Програмом статистичких истраживања од интереса за Републику Српску.

Tables 3.1., 3.2. and 3.3.

Data on forms, measures and services refer to the number of conducted, that is, used forms, measures and services in the reference period, and not to the number of persons. One person can be shown several times as a beneficiary, i.e., as much times as it has used some of the forms, measures and services during the reference year. If the same person uses the same form, measure or service more than once, it is covered only once. If a person uses several forms, measures or services, it is covered by each form, measure or service.

Basic material on social welfare statistics is prepared and processed in the Republika Srpska Institute of Statistics.

The content of forms, according to which the data processing is made, is prescribed by the Program of Statistical Surveys.

Објашњење знакова

- нема појаве
- ... не располаже се податком
- 1) ознака за напомену

Explanation of symbols

- no occurrence
- ... data not available
- 1) footnote



КОРИСНИЦИ, ОБЛИЦИ, МЈЕРЕ И УСЛУГЕ СОЦИЈАЛНЕ ЗАШТИТЕ

BENEFICIARIES, FORMS, MEASURES AND SERVICES OF SOCIAL  
WELFARE



## 1. МАЛОЉЕТНИ КОРИСНИЦИ MINOR BENEFICIARIES

### 1.1. СТАЊЕ И КРЕТАЊЕ МАЛОЉЕТНИХ КОРИСНИКА ПРЕМА КАТЕГОРИЈАМА, 1999-2001. STATE AND MOVEMENT OF MINOR BENEFICIARIES BY CATEGORY, 1999 - 2001

Категорија корисника Category of beneficiary		Стање на почетку године Beginning of the year	Ново-евидентирани и реактивирани Newly registered and reactivated	Стављени у пасиву Passive	Стање на крају године End of the year
УКУПНО TOTAL	1999	23403	14138	2307	35234
	2000	24554	12473	3816	33211
	2001	46952	10844	9007	48789
Угрожени породичном ситуацијом Disadvantaged by family situation	1999	12460	4378	1126	15712
	2000	14037	4819	1793	17063
	2001	29314	6854	6206	29962
Дјеца без оба родитеља Children without both parents	1999	305	56	47	314
	2000	317	68	49	336
	2001	371	61	50	382
Дјеца непознатих родитеља Children of unknown parents	1999	27	2	1	28
	2000	29	2	2	29
	2001	28	2	2	28
Дјеца напуштена од родитеља Children abandoned by parents	1999	155	29	11	173
	2000	166	41	21	186
	2001	179	34	44	169
Дјеца родитеља спријечених да обављају родитељску дужност Children of parents prevented from performing parental duty	1999	85	36	10	111
	2000	135	46	9	172
	2001	178	43	33	188
Дјеца родитеља лишених родитељских права Children of parents deprived of parental rights	1999	9	-	-	9
	2000	8	3	1	10
	2001	9	1	2	8
Дјеца родитеља који немају довољно прихода Children of parents with insufficient income	1999	10637	3505	654	13488
	2000	11395	3534	808	14121
	2001	26099	5352	5063	26388
Дјеца родитеља који занемарују или злостављају дјецу Children of parents who neglect or molest children	1999	85	50	18	117
	2000	128	100	23	205
	2001	212	96	39	269
Дјеца чији је развој ометен породичним приликама Children whose development is hindered by family situation	1999	859	495	281	1073
	2000	1424	875	752	1547
	2001	1739	947	784	1902
Васпитно занемарена и запуштена дјеца Socially neglected and maladjusted children	1999	298	205	104	399
	2000	435	150	128	457
	2001	499	318	189	628
Лица са сметњама у психичком и физичком развоју Mentally and physically handicapped persons	1999	1438	289	89	1638
	2000	1479	395	167	1707
	2001	1665	409	269	1805
Са оштећењем вида With visual impairment	1999	109	16	9	116
	2000	107	48	22	133
	2001	112	50	19	143
Са оштећењем слуха With hearing impairment	1999	104	12	7	109
	2000	106	24	22	108
	2001	101	26	8	119
С поремећајима у гласу и говору With voice and speech impediments	1999	71	8	3	76
	2000	78	14	16	76
	2001	80	21	9	92
Тјелесно инвалидна дјеца Physically disabled children	1999	195	15	5	205
	2000	145	38	10	173
	2001	177	46	26	197

1.1. СТАЊЕ И КРЕТАЊЕ МАЛОЉЕТНИХ КОРИСНИКА ПРЕМА КАТЕГОРИЈАМА, 1999-2001.  
STATE AND MOVEMENT OF MINOR BENEFICIARIES BY CATEGORY, 1999 - 2001

(наставак-continued)

Категорија корисника Category of beneficiary		Стање на почетку године Beginning of the year	Ново-евидентирани и реактивирани Newly registered and reactivated	Стављени у пасиву Passive	Стање на крају године End of the year
Ментално недовољно развијена лица Mentally disabled persons	1999	636	139	41	734
	2000	689	178	74	793
	2001	871	162	163	870
С поремећајима у понашању и личности With behavioural and personality disorders	1999	125	39	13	151
	2000	114	19	11	122
	2001	68	37	21	84
С комбинованим сметњама With combined handicaps	1999	198	60	11	247
	2000	240	74	12	302
	2001	256	67	23	300
Лица друштвено неприхватљивог понашања Persons with socially unacceptable behaviour	1999	878	526	163	1241
	2000	947	336	230	1053
	2001	961	487	361	1087
Склона скитњи Inclined to vagrancy	1999	127	51	7	171
	2000	123	41	11	153
	2001	159	48	31	176
Склона просјачењу Inclined to begging	1999	49	23	-	72
	2000	50	20	5	65
	2001	73	37	19	91
Склона проституцији Inclined to prostitution	1999	28	8	3	33
	2000	17	2	4	15
	2001	19	13	8	24
Склона вршењу кривичних дјела Inclined to committing criminal acts	1999	489	422	149	762
	2000	580	241	193	628
	2001	608	337	271	674
Алкохоличари Alcoholics	1999	141	13	2	152
	2000	120	18	15	123
	2001	51	20	19	52
Наркомани Drug addicts	1999	44	9	2	51
	2000	57	14	2	69
	2001	51	32	13	70
Психички болесна лица Mentally ill persons	1999	144	30	2	172
	2000	132	11	3	140
	2001	136	35	36	135
Склона разним психичким обољењима Prone to various mental diseases	1999	144	30	2	172
	2000	132	11	3	140
	2001	136	35	36	135
Лица у стању различитих социјално-заштитних потреба Persons in different social and protective needs	1999	7519	8588	810	15297
	2000	6977	6554	1420	12111
	2001	13459	2428	1773	14114
С тешким стамбеним приликама With serious housing problems	1999	1507	348	108	1747
	2000	1466	228	171	1523
	2001	1718	378	393	1703
Вратили се с издржавања казне On release from imprisonment	1999	12	2	-	14
	2000	3	5	3	5
	2001	4	2	3	3
Страдала у елементарним непогодама Suffered in natural disasters	1999	15	1	-	16
	2000	14	7	7	14
	2001	9	14	4	19
Цивилне жртве рата Civil victims of war	1999	102	7	1	108
	2000	55	21	5	71
	2001	120	15	17	118

1.1. СТАЊЕ И КРЕТАЊЕ МАЛОЉЕТНИХ КОРИСНИКА ПРЕМА КАТЕГОРИЈАМА, 1999-2001.  
STATE AND MOVEMENT OF MINOR BENEFICIARIES BY CATEGORY, 1999 - 2001

(наставак-continued)

Категорија корисника Category of beneficiary		Стање на почетку године Beginning of the year	Ново-евидентирани и реактивирани Newly registered and reactivated	Стављени у пасиву Passive	Стање на крају године End of the year
Чланови породица цивилних жртава рата Family members of civil victims of war	1999	135	18	9	144
	2000	41	5	-	46
	2001	115	13	12	116
Којима су потребне услуге социјалног рада In need of social welfare services	1999	5748	8212	692	13268
	2000	5398	6288	1234	10452
	2001	11493	2006	1344	12155
Без специфичне категорије (остали) Without specific category (others)	1999	964	327	117	1174
	2000	982	358	203	1137
	2001	1417	631	362	1686

1.2. МАЛОЉЕТНИ КОРИСНИЦИ ПРЕМА КАТЕГОРИЈАМА, ПОЛУ И СТАРОСТИ, 1999 - 2001.  
MINOR BENEFICIARIES BY CATEGORY, SEX AND AGE, 1999 - 2001

Категорија корисника Category of beneficiary			Старост Age				
			Укупно Total	испод 7 година under 7 years	7 - 14	15 - 16	17 - 18
УКУПНО TOTAL	1999 свега	all	35234	8875	11529	8619	6211
	мушки	male	17720	3958	5939	4235	3588
	женски	female	17514	4917	5590	4384	2623
	2000 свега	all	33211	9390	11971	6767	5083
	мушки	male	16446	4139	5838	3527	2942
	женски	female	16765	5251	6133	3240	2141
	2001 свега	all	48789	13093	15340	10343	10013
	мушки	male	25005	7179	7520	5007	5299
	женски	female	23784	5914	7820	5336	4714
Угрожени породичном ситуацијом Disadvantaged by family situation	1999 свега	all	15712	5025	5429	3130	2128
	мушки	male	7269	1915	2728	1421	1205
	женски	female	8443	3110	2701	1709	923
	2000 свега	all	17063	5092	6657	3203	2111
	мушки	male	7950	1881	3271	1642	1156
	женски	female	9113	3211	3386	1561	955
	2001 свега	all	29962	8067	9317	6331	6247
	мушки	male	14311	3872	4344	3042	3053
	женски	female	15651	4195	4973	3289	3194
Дјеца без оба родитеља Children without both parents	1999 свега	all	314	46	115	66	87
	мушки	male	153	21	59	25	48
	женски	female	161	25	56	41	39
	2000 свега	all	336	58	104	82	92
	мушки	male	177	33	54	41	49
	женски	female	159	25	50	41	43
	2001 свега	all	382	59	136	94	93
	мушки	male	227	34	77	59	57
	женски	female	155	25	59	35	36
Дјеца непознатих родитеља Children of unknown parents	1999 свега	all	28	12	7	3	6
	мушки	male	16	4	5	3	4
	женски	female	12	8	2	-	2
	2000 свега	all	29	6	6	2	15
	мушки	male	18	1	3	1	13
	женски	female	11	5	3	1	2
	2001 свега	all	28	9	10	4	5
	мушки	male	15	1	7	4	3
	женски	female	13	8	3	-	2
Дјеца напуштена од родитеља Children abandoned by parents	1999 свега	all	173	33	71	39	30
	мушки	male	101	16	46	25	14
	женски	female	72	17	25	14	16
	2000 свега	all	186	36	67	42	41
	мушки	male	102	18	39	21	24
	женски	female	84	18	28	21	17
	2001 свега	all	169	43	71	31	24
	мушки	male	86	19	36	16	15
	женски	female	83	24	35	15	9

1.2. МАЛОЉЕТНИ КОРИСНИЦИ ПРЕМА КАТЕГОРИЈАМА, ПОЛУ И СТАРОСТИ, 2000 - 2001.  
MINOR BENEFICIARIES BY CATEGORY, SEX AND AGE, 2000 - 2001

(наставак-continued)

Категорија корисника Category of beneficiary			Старост Age				
			Укупно Total	испод 7 година under 7 years	7 - 14	15 - 16	17 - 18
Дјеца родитеља спријечених да обављају родитељску дужност <i>Children of parents prevented from performing parental duty</i>	1999 свега all мушки male женски female		111	24	46	24	17
			54	6	27	13	8
			57	18	19	11	9
	2000 свега all мушки male женски female		172	33	79	37	23
			100	13	48	26	13
			72	20	31	11	10
	2001 свега all мушки male женски female		188	72	66	31	19
			96	33	34	17	12
			92	39	32	14	7
Дјеца родитеља лишених родитељских права <i>Children of parents deprived of parental rights</i>	1999 свега all мушки male женски female		9	3	4	1	1
			4	1	2	-	1
			5	2	2	1	-
	2000 свега all мушки male женски female		10	3	2	4	1
			8	2	1	4	1
			2	1	1	-	-
	2001 свега all мушки male женски female		8	2	4	2	-
			5	1	3	1	-
			3	1	1	1	-
Дјеца родитеља који немају довољно прихода <i>Children of parents with insufficient income</i>	1999 свега all мушки male женски female		13488	4543	4482	2693	1770
			6017	1681	2171	1174	991
			7471	2862	2311	1519	779
	2000 свега all мушки male женски female		14121	4144	5634	2664	1679
			6510	1484	2771	1337	918
			7611	2660	2863	1327	761
	2001 свега all мушки male женски female		26388	7051	8029	5575	5733
			12358	3393	3646	2589	2730
			14030	3658	4383	2986	3003
Дјеца родитеља који занемарују или злостављају дјецу <i>Children of parents who neglect or molest children</i>	1999 свега all мушки male женски female		117	26	63	22	6
			72	16	41	12	3
			45	10	22	10	3
	2000 свега all мушки male женски female		205	56	98	33	18
			111	30	52	19	10
			94	26	46	14	8
	2001 свега all мушки male женски female		269	82	112	50	25
			136	41	59	18	18
			133	41	53	32	7
Дјеца чији је развој ометен породичним приликама <i>Children whose development is hindered by family situation</i>	1999 свега all мушки male женски female		1073	323	433	174	143
			531	162	207	83	79
			542	161	226	91	64
	2000 свега all мушки male женски female		1547	659	493	230	165
			672	275	208	119	70
			875	384	285	111	95
	2001 свега all мушки male женски female		1902	677	676	329	220
			905	297	330	165	113
			997	380	346	164	107

1.2. МАЛОЉЕТНИ КОРИСНИЦИ ПРЕМА КАТЕГОРИЈАМА, ПОЛУ И СТАРОСТИ, 2000 - 2001.  
MINOR BENEFICIARIES BY CATEGORY, SEX AND AGE, 2000 - 2001

(наставак-continued)

Категорија корисника Category of beneficiary			Старост Age				
			Укупно Total	испод 7 година under 7 years	7 - 14	15 - 16	17 - 18
Васпитно занемарена и запуштена дјеца Socially neglected and maladjusted children	1999 свега	all	399	15	208	108	68
	мушки	male	321	8	170	86	57
	женски	female	78	7	38	22	11
	2000 свега	all	457	97	174	109	77
	мушки	male	252	25	95	74	58
	женски	female	205	72	79	35	19
	2001 свега	all	628	72	213	215	128
	мушки	male	483	53	152	173	105
	женски	female	145	19	61	42	23
Лица са сметњама у психичком и физичком развоју Mentally and physically handicapped persons	1999 свега	all	1638	260	720	352	306
	мушки	male	967	133	411	219	204
	женски	female	671	127	309	133	102
	2000 свега	all	1707	314	748	401	244
	мушки	male	971	171	407	231	162
	женски	female	736	143	341	170	82
	2001 свега	all	1805	247	849	439	270
	мушки	male	1018	155	468	237	158
	женски	female	787	92	381	202	112
Са оштећењем вида With visual impairment	1999 свега	all	116	32	48	21	15
	мушки	male	69	19	27	13	10
	женски	female	47	13	21	8	5
	2000 свега	all	133	24	64	34	11
	мушки	male	78	14	35	21	8
	женски	female	55	10	29	13	3
	2001 свега	all	143	30	69	34	10
	мушки	male	72	15	32	19	6
	женски	female	71	15	37	15	4
Са оштећењем слуха With hearing impairment	1999 свега	all	109	23	40	30	16
	мушки	male	66	10	24	20	12
	женски	female	43	13	16	10	4
	2000 свега	all	108	23	48	21	16
	мушки	male	58	9	27	13	9
	женски	female	50	14	21	8	7
	2001 свега	all	119	22	47	26	24
	мушки	male	67	10	26	16	15
	женски	female	52	12	21	10	9
С поремећајима у гласу и говору With voice and speech impediments	1999 свега	all	76	19	33	18	6
	мушки	male	44	8	18	15	3
	женски	female	32	11	15	3	3
	2000 свега	all	76	20	33	14	9
	мушки	male	44	11	20	9	4
	женски	female	32	9	13	5	5
	2001 свега	all	92	20	47	15	10
	мушки	male	49	12	25	11	1
	женски	female	43	8	22	4	9



1.2. МАЛОЉЕТНИ КОРИСНИЦИ ПРЕМА КАТЕГОРИЈАМА, ПОЛУ И СТАРОСТИ, 2000 - 2001.  
MINOR BENEFICIARIES BY CATEGORY, SEX AND AGE, 2000 - 2001

(наставак-continued)

Категорија корисника Category of beneficiary			Старост Age				
			Укупно Total	испод 7 година under 7 years	7 - 14	15 - 16	17 - 18
Физички инвалидна лица Physically disabled persons	1999 свега	all	205	50	75	50	30
	мушки	male	110	16	42	36	16
	женски	female	95	34	33	14	14
	2000 свега	all	173	29	81	43	20
	мушки	male	107	21	44	26	16
	женски	female	66	8	37	17	4
	2001 свега	all	197	25	98	45	29
	мушки	male	118	16	54	25	23
	женски	female	79	9	44	20	6
Ментално недовољно развијена лица Mentally disabled persons	1999 свега	all	734	91	371	146	126
	мушки	male	429	54	214	85	76
	женски	female	305	37	157	61	50
	2000 свега	all	793	102	372	178	141
	мушки	male	454	63	193	102	96
	женски	female	339	39	179	76	45
	2001 свега	all	870	104	419	218	129
	мушки	male	493	76	232	114	71
	женски	female	377	28	187	104	58
С поремећајима у понашању и личности With behavioural and personality disorders	1999 свега	all	151	14	30	27	80
	мушки	male	116	10	19	14	73
	женски	female	35	4	11	13	7
	2000 свега	all	122	63	21	27	11
	мушки	male	71	30	18	16	7
	женски	female	51	33	3	11	4
	2001 свега	all	84	5	39	21	19
	мушки	male	59	5	28	12	14
	женски	female	25	-	11	9	5
С комбинованим сметњама With combined handicaps	1999 свега	all	247	31	123	60	33
	мушки	male	133	16	67	36	14
	женски	female	114	15	56	24	19
	2000 свега	all	302	53	129	84	36
	мушки	male	159	23	70	44	22
	женски	female	143	30	59	40	14
	2001 свега	all	300	41	130	80	49
	мушки	male	160	21	71	40	28
	женски	female	140	20	59	40	21
Лица друштвено неприхватљивог понашања Persons with socially unacceptable behaviour	1999 свега	all	1241	-	296	467	478
	мушки	male	940	-	196	356	388
	женски	female	301	-	100	111	90
	2000 свега	all	1053	-	227	389	437
	мушки	male	936	-	191	346	399
	женски	female	117	-	36	43	38
	2001 свега	all	1087	-	284	434	369
	мушки	male	942	-	217	392	333
	женски	female	145	-	67	42	36

1.2. МАЛОЉЕТНИ КОРИСНИЦИ ПРЕМА КАТЕГОРИЈАМА, ПОЛУ И СТАРОСТИ, 2000 - 2001.  
MINOR BENEFICIARIES BY CATEGORY, SEX AND AGE, 2000 - 2001

(наставак-continued)

Категорија корисника Category of beneficiary			Старост Age				
			Укупно Total	испод 7 година under 7 years	7 - 14	15 - 16	17 - 18
Склона скитњи Inclined to vagrancy	1999 свега	all	171	-	81	50	40
	мушки	male	112	-	59	31	22
	женски	female	59	-	22	19	18
	2000 свега	all	153	-	61	64	28
	мушки	male	119	-	44	52	23
	женски	female	34	-	17	12	5
	2001 свега	all	176	-	74	84	18
	мушки	male	129	-	47	71	11
	женски	female	47	-	27	13	7
Склона просјачењу Inclined to begging	1999 свега	all	72	-	45	16	11
	мушки	male	47	-	36	7	4
	женски	female	25	-	9	9	7
	2000 свега	all	65	-	50	9	6
	мушки	male	52	-	41	7	4
	женски	female	13	-	9	2	2
	2001 свега	all	91	-	73	9	9
	мушки	male	58	-	46	7	5
	женски	female	33	-	27	2	4
Склона проституцији Inclined to prostitution	1999 свега	all	33	-	-	20	13
	мушки	male	9	-	-	7	2
	женски	female	24	-	-	13	11
	2000 свега	all	15	-	-	9	6
	мушки	male	2	-	-	1	1
	женски	female	13	-	-	8	5
	2001 свега	all	24	-	-	11	13
	мушки	male	5	-	-	2	3
	женски	female	19	-	-	9	10
Склона вршењу кривичних дјела Inclined to committing criminal acts	1999 свега	all	762	-	154	296	312
	мушки	male	661	-	91	272	298
	женски	female	101	-	63	24	14
	2000 свега	all	628	-	94	238	296
	мушки	male	610	-	85	232	293
	женски	female	18	-	9	6	3
	2001 свега	all	674	-	123	281	270
	мушки	male	640	-	111	270	259
	женски	female	34	-	12	11	11
Алкохоличари Alcoholics	1999 свега	all	152	-	-	73	79
	мушки	male	81	-	-	32	49
	женски	female	71	-	-	41	30
	2000 свега	all	123	-	-	47	76
	мушки	male	95	-	-	37	58
	женски	female	28	-	-	10	18
	2001 свега	all	52	-	-	25	27
	мушки	male	47	-	-	21	26
	женски	female	5	-	-	4	1

1.2. МАЛОЉЕТНИ КОРИСНИЦИ ПРЕМА КАТЕГОРИЈАМА, ПОЛУ И СТАРОСТИ, 2000 - 2001.  
MINOR BENEFICIARIES BY CATEGORY, SEX AND AGE, 2000 - 2001

(наставак-continued)

Категорија корисника Category of beneficiary			Старост Age				
			Укупно Total	испод 7 година under 7 years	7 - 14	15 - 16	17 - 18
Наркомани Drug addicts	1999 свега	all	51	-	16	12	23
	мушки	male	30	-	10	7	13
	женски	female	21	-	6	5	10
	2000 свега	all	69	-	22	22	25
	мушки	male	58	-	21	17	20
	женски	female	11	-	1	5	5
	2001 свега	all	70	-	14	24	32
	мушки	male	63	-	13	21	29
	женски	female	7	-	1	3	3
Психички болесна лица Mentally ill persons	1999 свега	all	172	25	63	40	44
	мушки	male	80	13	34	13	20
	женски	female	92	12	29	27	24
	2000 свега	all	140	7	26	30	77
	мушки	male	73	2	15	16	40
	женски	female	67	5	11	14	37
	2001 свега	all	135	9	42	36	48
	мушки	male	73	4	25	16	28
	женски	female	62	5	17	20	20
Склона разним психичким обољењима Prone to various mental diseases	1999 свега	all	172	25	63	40	44
	мушки	male	80	13	34	13	20
	женски	female	92	12	29	27	24
	2000 свега	all	140	7	26	30	77
	мушки	male	73	2	15	16	40
	женски	female	67	5	11	14	37
	2001 свега	all	135	9	42	36	48
	мушки	male	73	4	25	16	28
	женски	female	62	5	17	20	20
Лица у стању различитих социјално-заштитних потреба Persons in different social and protective needs	1999 свега	all	15297	3417	4537	4362	2981
	мушки	male	7888	1828	2325	2095	1640
	женски	female	7409	1589	2212	2267	1341
	2000 свега	all	12111	3758	3823	2547	1983
	мушки	male	6004	2007	1721	1204	1072
	женски	female	6107	1751	2102	1343	911
	2001 свега	all	14114	4434	4233	2862	2585
	мушки	male	7613	2910	2146	1210	1347
	женски	female	6501	1524	2087	1652	1238
С тешким стамбеним приликама With serious housing problems	1999 свега	all	1747	343	446	422	536
	мушки	male	998	178	225	193	402
	женски	female	749	165	221	229	134
	2000 свега	all	1523	303	429	463	328
	мушки	male	818	168	221	248	181
	женски	female	705	135	208	215	147
	2001 свега	all	1703	383	521	416	383
	мушки	male	797	214	254	156	173
	женски	female	906	169	267	260	210

1.2. МАЛОЉЕТНИ КОРИСНИЦИ ПРЕМА КАТЕГОРИЈАМА, ПОЛУ И СТАРОСТИ, 2000 - 2001.  
MINOR BENEFICIARIES BY CATEGORY, SEX AND AGE, 2000 - 2001

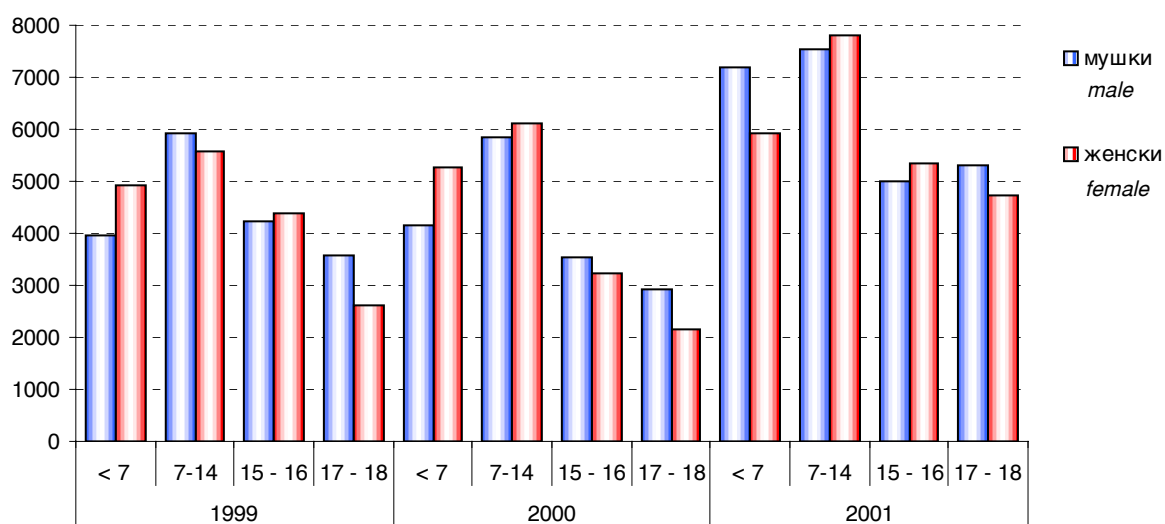
(наставак-continued)

Категорија корисника Category of beneficiary			Старост Age				
			Укупно Total	испод 7 година under 7 years	7 - 14	15 - 16	17 - 18
Вратили се с издржавања казне On release from imprisonment	1999	свега all	14	-	-	-	14
		мушки male	13	-	-	-	13
		женски female	1	-	-	-	1
	2000	свега all	5	-	-	-	5
		мушки male	5	-	-	-	5
		женски female	-	-	-	-	-
	2001	свега all	3	-	-	-	3
		мушки male	3	-	-	-	3
		женски female	-	-	-	-	-
Страдала у елементарним непогодама Suffered in natural disasters	1999	свега all	16	5	7	1	3
		мушки male	9	2	4	1	2
		женски female	7	3	3	-	1
	2000	свега all	14	-	6	6	2
		мушки male	5	-	2	3	-
		женски female	9	-	4	3	2
	2001	свега all	19	6	7	4	2
		мушки male	6	3	1	2	-
		женски female	13	3	6	2	2
Цивилне жртве рата Civil victims of war	1999	свега all	108	8	40	30	30
		мушки male	64	7	23	19	15
		женски female	44	1	17	11	15
	2000	свега all	71	1	22	32	16
		мушки male	48	1	16	20	11
		женски female	23	-	6	12	5
	2001	свега all	118	8	36	41	33
		мушки male	80	5	21	28	26
		женски female	38	3	15	13	7
Чланови породица цивилних жртава рата Family members of civil victims of war	1999	свега all	144	11	46	58	29
		мушки male	72	4	20	30	18
		женски female	72	7	26	28	11
	2000	свега all	46	5	18	12	11
		мушки male	24	2	8	7	7
		женски female	22	3	10	5	4
	2001	свега all	116	14	42	45	15
		мушки male	58	7	18	25	8
		женски female	58	7	24	20	7
Којима су потребне услуге социјалног рада In need of social welfare services	1999	свега all	13268	3050	3998	3851	2369
		мушки male	6732	1637	2053	1852	1190
		женски female	6536	1413	1945	1999	1179
	2000	свега all	10452	3449	3348	2034	1621
		мушки male	5104	1836	1474	926	868
		женски female	5348	1613	1874	1108	753
	2001	свега all	12155	4023	3627	2356	2149
		мушки male	6669	2681	1852	999	1137
		женски female	5486	1342	1775	1357	1012

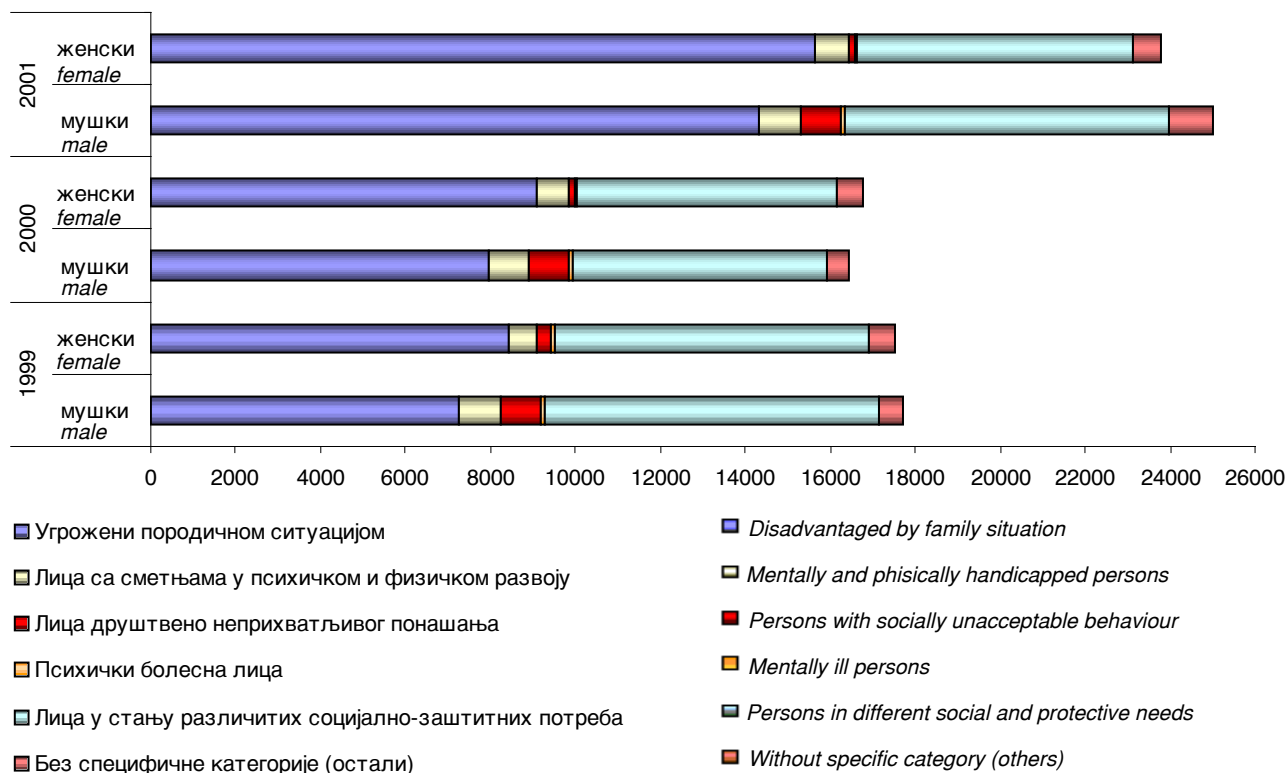
1.2. МАЛОЉЕТНИ КОРИСНИЦИ ПРЕМА КАТЕГОРИЈАМА, ПОЛУ И СТАРОСТИ, 2000 - 2001.  
MINOR BENEFICIARIES BY CATEGORY, SEX AND AGE, 2000 - 2001

(наставак-continued)

Категорија корисника <i>Category of beneficiary</i>			Старост <i>Age</i>				
			Укупно <i>Total</i>	испод 7 година <i>under 7 years</i>	7 - 14	15 - 16	17 - 18
Без специфичне категорије (остали) <i>Without specific category (others)</i>	1999	свега <i>all</i>	1174	148	484	268	274
		мушки <i>male</i>	576	69	245	131	131
		женски <i>female</i>	598	79	239	137	143
	2000	свега <i>all</i>	1137	219	490	197	231
		мушки <i>male</i>	512	78	233	88	113
		женски <i>female</i>	625	141	257	109	118
	2001	свега <i>all</i>	1686	336	615	241	494
		мушки <i>male</i>	1048	238	320	110	380
		женски <i>female</i>	638	98	295	131	114



Графика 1. Малољетни корисници према полу и старости, 1999 - 2001.  
Graph 1. Minor beneficiaries by sex and age, 1999 - 2001



Графика 2. Малољетни корисници према полу и главним категоријама, 1999 - 2001.  
Graph 2. Minor beneficiaries by sex and main category, 1999 - 2001

## 2. ПУНОЉЕТНИ КОРИСНИЦИ ADULT BENEFICIARIES

### 2.1 СТАЊЕ И КРЕТАЊЕ ПУНОЉЕТНИХ КОРИСНИКА ПРЕМА КАТЕГОРИЈАМА, 1999-2001. STATE AND MOVEMENT OF ADULT BENEFICIARIES BY CATEGORY, 1999 - 2001

Категорија корисника Category of beneficiary		Стање на почетку године Beginning of the year	Ново-евидентирани и реактивирани Newly registered and reactivated	Стављени у пасиву Passive	Стање на крају године End of the year
УКУПНО TOTAL	1999	137434	51533	40611	148356
	2000	133572	44596	37265	140903
	2001	132124	41057	37844	135337
Корисници субвенционираних трошкова Beneficiaries of subventions	1999	4298	3867	1679	6486
	2000	5604	6468	3104	8968
	2001	11577	7814	5194	14197
Субвенционирани трошкови станарине, гријања, сахране Subventions for rent, heating, funeral	1999	4298	3867	1679	6486
	2000	5604	6468	3104	8968
	2001	11577	7814	5194	14197
Лица са сметњама у психичком и физичком развоју Mentally and physically handicapped persons	1999	4915	596	271	5240
	2000	5184	886	417	5653
	2001	5634	699	472	5861
Са оштећењем вида With visual impairment	1999	716	72	30	758
	2000	789	144	145	788
	2001	795	87	56	826
Са оштећењем слуха With hearing impairment	1999	465	129	14	580
	2000	564	138	33	669
	2001	630	104	26	708
С поремећајима у гласу и говору With voice and speech impediments	1999	300	11	5	306
	2000	295	18	10	303
	2001	330	42	21	351
Физички инвалидна лица Physically disabled persons	1999	1202	95	62	1235
	2000	1192	172	84	1280
	2001	1266	168	127	1307
Ментално недовољно развијена лица Mentally disabled persons	1999	1535	70	67	1538
	2000	1527	247	79	1695
	2001	1694	185	165	1714
С поремећајима у понашању и личности With behavioural and personality disorders	1999	371	193	74	490
	2000	476	95	36	535
	2001	538	54	39	553
С комбинованим сметњама With combined handicaps	1999	326	26	19	333
	2000	341	72	30	383
	2001	381	59	38	402
Лица друштвено неприхватљивог понашања Persons with socially unacceptable behaviour	1999	1160	273	91	1342
	2000	1257	533	410	1380
	2001	1701	568	511	1758
Склона скитњи Inclined to vagrancy	1999	133	55	17	171
	2000	155	73	80	148
	2001	152	84	70	166
Склона просјачењу Inclined to begging	1999	95	53	13	135
	2000	105	111	63	153
	2001	207	68	79	196
Склона проституцији Inclined to prostitution	1999	27	6	3	30
	2000	55	8	33	30
	2001	30	9	4	35
Склона вршењу кривичних дјела Inclined to committing criminal acts	1999	311	57	32	336
	2000	303	75	57	321
	2001	340	89	85	344

2.1 СТАЊЕ И КРЕТАЊЕ ПУНОЉЕТНИХ КОРИСНИКА ПРЕМА КАТЕГОРИЈАМА, 1999-2001.  
STATE AND MOVEMENT OF MINOR BENEFICIARIES BY CATEGORY, 1999 - 2001

(наставак-continued)

Категорија корисника Category of beneficiary		Стање на почетку године Beginning of the year	Ново-евидентирани и реактивирани Newly registered and reactivated	Стављени у пасиву Passive	Стање на крају године End of the year
Алкохоличари Alcoholics	1999	544	101	26	619
	2000	586	249	170	665
	2001	891	293	261	923
Наркомани Drug addicts	1999	50	1	-	51
	2000	53	17	7	63
	2001	81	25	12	94
Психички болесна лица Mentally ill persons	1999	602	109	28	683
	2000	609	157	29	737
	2001	771	200	168	803
Склона разним психичким обољењима Prone to various mental diseases	1999	602	109	28	683
	2000	609	157	29	737
	2001	771	200	168	803
Лица која немају довољно прихода за издржавање Persons not having a sufficient income to support themselves	1999	91150	7179	26386	71943
	2000	62673	13202	16091	59784
	2001	54935	15297	13532	56700
Материјално необезбјеђена и за рад неспособна лица Financially unprovided persons and persons unable to work	1999	15986	2606	5247	13345
	2000	12339	1465	607	13197
	2001	12765	5191	372	17584
Стара лица без породичног старања Old persons without family care	1999	9204	571	341	9434
	2000	8837	1035	312	9560
	2001	9710	543	328	9925
Хронично болесна Chronically ill	1999	2925	254	176	3003
	2000	2964	563	102	3425
	2001	2447	353	143	2657
Лица којима је због посебних околности потребна социјална заштита Persons requiring social services due to specific circumstances	1999	7903	484	3093	5294
	2000	5156	3263	1033	7386
	2001	5824	2366	854	7336
Остала лица у стању социјалне потребе Other persons in need of social services	1999	4770	1235	774	5231
	2000	3790	2020	482	5328
	2001	6323	1925	996	7252
Корисници хуманитарне помоћи Beneficiaries of humanitarian aid	1999	50362	2029	16755	35636
	2000	29587	4856	13555	20888
	2001	17866	4919	10839	11946
Лица у стању различитих социјално-заштитних потреба Persons in different social and protective needs	1999	31496	38307	11873	57930
	2000	53403	22067	15313	60157
	2001	52625	14920	15554	51991
С тешким стамбеним приликама With serious housing problems	1999	6436	316	288	6464
	2000	5943	1599	502	7040
	2001	5500	920	1849	4571
Вратили се с издржавања казне On release from imprisonment	1999	22	18	1	39
	2000	39	18	13	44
	2001	34	15	18	31
Страдала у елементарним непогодама Suffered in natural disasters	1999	19	54	1	72
	2000	23	75	15	83
	2001	81	163	67	177
Цивилне жртве рата Civil victims of war	1999	641	38	16	663
	2000	584	41	94	531
	2001	602	11	14	599
Чланови породица цивилних жртава рата Family members of civil victims of war	1999	657	33	4	686
	2000	606	38	62	582
	2001	602	13	17	598



2.1 СТАЊЕ И КРЕТАЊЕ ПУНОЉЕТНИХ КОРИСНИКА ПРЕМА КАТЕГОРИЈАМА, 1999-2001.  
STATE AND MOVEMENT OF MINOR BENEFICIARIES BY CATEGORY, 1999 - 2001

(наставка-continued)

Категорија корисника Category of beneficiary		Стање на почетку године Beginning of the year	Ново-евидентирани и реактивирани Newly registered and reactivated	Стављени у пасиву Passive	Стање на крају године End of the year
Којима су потребне услуге социјалног рада In need of social welfare services	1999	23721	37848	11563	50006
	2000	46208	20296	14627	51877
	2001	45806	13798	13589	46015
Без специфичне категорије (остали) Without specific category (others)	1999	3813	1202	283	4732
	2000	4842	1283	1901	4224
	2001	4881	1559	2413	4027

2.2. ПУНОЉЕТНИ КОРИСНИЦИ ПРЕМА КАТЕГОРИЈАМА, ПОЛУ И СТАРОСТИ, 2000 - 2001.  
ADULT BENEFICIARIES BY CATEGORY, SEX AND AGE, 2000 - 2001

Категорија корисника Category of beneficiary				Старост Age						
				Укупно Total	18 - 21	22 - 26	27 - 45	46 - 59	60 - 65	65 и више 65 and over
УКУПНО TOTAL	1999	свега	all	148356	7859	11342	21253	26138	37790	43974
		мушки	male	71570	4168	5617	10687	13636	18004	19458
		женски	female	76786	3691	5725	10566	12502	19786	24516
	2000	свега	all	140903	6523	9838	24438	25862	37322	36920
		мушки	male	70007	3457	4709	12209	12996	18371	18265
		женски	female	70896	3066	5129	12229	12866	18951	18655
	2001	свега	all	135337	4529	7526	17668	21011	39114	45489
		мушки	male	62262	1950	2798	6628	8544	19136	23206
		женски	female	73075	2579	4728	11040	12467	19978	22283
Корисници субвенционираних трошкова Beneficiaries of subventions	1999	свега	all	6486	152	200	541	836	2224	2533
		мушки	male	2994	93	91	214	419	977	1200
		женски	female	3492	59	109	327	417	1247	1333
	2000	свега	all	8968	246	353	1038	1555	2518	3258
		мушки	male	4681	39	89	576	988	1232	1757
		женски	female	4287	207	264	462	567	1286	1501
	2001	свега	all	14197	155	312	1045	1686	5231	5768
		мушки	male	7461	67	75	432	703	2889	3295
		женски	female	6736	88	237	613	983	2342	2473
Субвенционирани трошкови станарине, гријања, сахране Subventions for rents, heating, funeral	1999	свега	all	6486	152	200	541	836	2224	2533
		мушки	male	2994	93	91	214	419	977	1200
		женски	female	3492	59	109	327	417	1247	1333
	2000	свега	all	8968	246	353	1038	1555	2518	3258
		мушки	male	4681	39	89	576	988	1232	1757
		женски	female	4287	207	264	462	567	1286	1501
	2001	свега	all	14197	155	312	1045	1686	5231	5768
		мушки	male	7461	67	75	432	703	2889	3295
		женски	female	6736	88	237	613	983	2342	2473
Лица са сметњама у психичком и физичком развоју Mentally and physically handicapped persons	1999	свега	all	5240	614	722	1627	877	738	662
		мушки	male	3097	385	421	1054	505	413	319
		женски	female	2143	229	301	573	372	325	343
	2000	свега	all	5653	577	703	1715	1018	830	810
		мушки	male	3255	346	383	1078	579	453	416
		женски	female	2398	231	320	637	439	377	394
	2001	свега	all	5861	646	692	1683	1005	897	938
		мушки	male	3448	385	399	1032	595	516	521
		женски	female	2413	261	293	651	410	381	417
Са оштећењем вида With visual impairment	1999	свега	all	758	37	58	136	135	205	187
		мушки	male	405	21	31	79	79	103	92
		женски	female	353	16	27	57	56	102	95
	2000	свега	all	788	42	53	125	166	193	209
		мушки	male	419	23	25	76	93	102	100
		женски	female	369	19	28	49	73	91	109
	2001	свега	all	826	58	69	121	159	196	223
		мушки	male	424	36	35	64	86	95	108
		женски	female	402	22	34	57	73	101	115

2.2. ПУНОЉЕТНИ КОРИСНИЦИ ПРЕМА КАТЕГОРИЈАМА, ПОЛУ И СТАРОСТИ, 2000 - 2001.  
ADULT BENEFICIARIES BY CATEGORY, SEX AND AGE, 2000 - 2001

(наставак-continued)

Категорија корисника Category of beneficiary			Старост Age					
			Укупно Total	18 - 21	22 - 26	27 - 45	46 - 59	60 - 65 65 и више 65 and over
Са оштећењем слуха With hearing impairment	1999	свега all	580	49	57	91	124	126
		мушки male	337	28	44	57	80	65
		женски female	243	21	13	34	44	61
	2000	свега all	669	39	54	111	138	149
		мушки male	390	23	31	66	85	83
		женски female	279	16	23	45	53	66
	2001	свега all	708	44	41	113	120	168
		мушки male	409	25	23	66	67	102
		женски female	299	19	18	47	53	66
С поремећајима у гласу и говору With voice and speech impediments	1999	свега all	306	88	49	67	53	29
		мушки male	187	66	32	33	28	15
		женски female	119	22	17	34	25	14
	2000	свега all	303	61	40	70	57	42
		мушки male	176	36	18	46	31	26
		женски female	127	25	22	24	26	16
	2001	свега all	351	65	48	71	67	58
		мушки male	210	39	21	45	38	41
		женски female	141	26	27	26	29	17
Физички инвалидна лица Physically disabled persons	1999	свега all	1235	127	161	365	233	165
		мушки male	734	73	83	264	139	103
		женски female	501	54	78	101	94	62
	2000	свега all	1280	113	153	398	245	190
		мушки male	774	67	91	281	144	108
		женски female	506	46	62	117	101	82
	2001	свега all	1307	111	147	401	250	199
		мушки male	786	63	83	287	138	112
		женски female	521	48	64	114	112	87
Ментално недовољно развијена лица Mentally disabled persons	1999	свега all	1538	182	240	687	209	132
		мушки male	878	104	140	406	96	87
		женски female	660	78	100	281	113	45
	2000	свега all	1695	182	236	701	245	179
		мушки male	902	104	123	390	120	89
		женски female	793	78	113	311	125	90
	2001	свега all	1714	225	253	681	220	181
		мушки male	1020	128	150	385	142	113
		женски female	694	97	103	296	78	68
С поремећајима у понашању и личности With behavioural and personality disorders	1999	свега all	490	76	108	192	59	33
		мушки male	372	59	65	162	49	18
		женски female	118	17	43	30	10	15
	2000	свега all	535	79	100	213	83	39
		мушки male	389	58	59	169	61	27
		женски female	146	21	41	44	22	12
	2001	свега all	553	85	77	196	104	50
		мушки male	390	64	54	134	80	32
		женски female	163	21	23	62	24	18

2.2. ПУНОЉЕТНИ КОРИСНИЦИ ПРЕМА КАТЕГОРИЈАМА, ПОЛУ И СТАРОСТИ, 2000 - 2001.  
ADULT BENEFICIARIES BY CATEGORY, SEX AND AGE, 2000 - 2001

(наставак-continued)

Категорија корисника Category of beneficiary				Старост Age						
				Укупно Total	18 - 21	22 - 26	27 - 45	46 - 59	60 - 65	65 и више 65 and over
С комбинованим сметњама With combined handicaps	1999	свега	all	333	55	49	89	64	48	28
		мушки	male	184	34	26	53	34	22	15
		женски	female	149	21	23	36	30	26	13
	2000	свега	all	383	61	67	97	84	38	36
		мушки	male	205	35	36	50	45	18	21
		женски	female	178	26	31	47	39	20	15
	2001	свега	all	402	58	57	100	85	45	57
		мушки	male	209	30	33	51	44	21	30
		женски	female	193	28	24	49	41	24	27
Лица друштвено неприхватљивог понашања Persons with socially unacceptable behaviour	1999	свега	all	1342	240	211	346	302	170	73
		мушки	male	1068	195	167	268	251	129	58
		женски	female	274	45	44	78	51	41	15
	2000	свега	all	1380	207	202	326	299	199	147
		мушки	male	1114	165	166	259	242	161	121
		женски	female	266	42	36	67	57	38	26
	2001	свега	all	1758	187	261	483	421	182	224
		мушки	male	1387	137	192	404	331	129	194
		женски	female	371	50	69	79	90	53	30
Склона скитњи Inclined to vagrancy	1999	свега	all	171	34	29	45	34	21	8
		мушки	male	89	19	12	23	21	8	6
		женски	female	82	15	17	22	13	13	2
	2000	свега	all	148	31	26	38	32	15	6
		мушки	male	81	19	13	18	17	10	4
		женски	female	67	12	13	20	15	5	2
	2001	свега	all	166	13	32	38	56	18	9
		мушки	male	101	7	17	29	29	13	6
		женски	female	65	6	15	9	27	5	3
Склона просјачењу Inclined to begging	1999	свега	all	135	13	11	22	48	30	11
		мушки	male	64	9	6	7	26	11	5
		женски	female	71	4	5	15	22	19	6
	2000	свега	all	153	16	17	31	38	30	21
		мушки	male	76	9	7	17	21	12	10
		женски	female	77	7	10	14	17	18	11
	2001	свега	all	196	15	39	36	49	44	13
		мушки	male	92	3	14	17	33	17	8
		женски	female	104	12	25	19	16	27	5
Склона проституцији Inclined to prostitution	1999	свега	all	30	9	14	6	1	-	-
		мушки	male	5	-	5	-	-	-	-
		женски	female	25	9	9	6	1	-	-
	2000	свега	all	30	13	8	6	3	-	-
		мушки	male	8	2	2	3	1	-	-
		женски	female	22	11	6	3	2	-	-
	2001	свега	all	35	16	9	8	1	1	-
		мушки	male	7	1	3	3	-	-	-
		женски	female	28	15	6	5	1	1	-

2.2. ПУНОЉЕТНИ КОРИСНИЦИ ПРЕМА КАТЕГОРИЈАМА, ПОЛУ И СТАРОСТИ, 2000 - 2001.  
ADULT BENEFICIARIES BY CATEGORY, SEX AND AGE, 2000 - 2001

(наставак-continued)

Категорија корисника Category of beneficiary				Старост Age						
				Укупно Total	18 - 21	22 - 26	27 - 45	46 - 59	60 - 65	65 и више 65 and over
Склона вршењу кривичних дјела Inclined to committing criminal acts	1999	свега	all	336	112	80	72	45	16	11
		мушки	male	310	104	74	64	41	16	11
		женски	female	26	8	6	8	4	-	-
	2000	свега	all	321	71	82	75	47	38	8
		мушки	male	311	70	81	71	43	38	8
		женски	female	10	1	1	4	4	-	-
	2001	свега	all	344	68	75	101	80	15	5
		мушки	male	300	64	70	88	63	11	4
		женски	female	44	4	5	13	17	4	1
Алкохоличари Alcoholics	1999	свега	all	619	52	63	189	169	103	43
		мушки	male	559	48	58	165	158	94	36
		женски	female	60	4	5	24	11	9	7
	2000	свега	all	665	55	56	163	171	112	108
		мушки	male	591	50	52	143	153	97	96
		женски	female	74	5	4	20	18	15	12
	2001	свега	all	923	33	75	280	234	104	197
		мушки	male	808	27	63	249	205	88	176
		женски	female	115	6	12	31	29	16	21
Наркомани Drug addicts	1999	свега	all	51	20	14	12	5	-	-
		мушки	male	41	15	12	9	5	-	-
		женски	female	10	5	2	3	-	-	-
	2000	свега	all	63	21	13	13	8	4	4
		мушки	male	47	15	11	7	7	4	3
		женски	female	16	6	2	6	1	-	1
	2001	свега	all	94	42	31	20	1	-	-
		мушки	male	79	35	25	18	1	-	-
		женски	female	15	7	6	2	-	-	-
Психички болесна лица Mentally ill persons	1999	свега	all	683	68	98	200	163	90	64
		мушки	male	353	38	53	114	84	37	27
		женски	female	330	30	45	86	79	53	37
	2000	свега	all	737	45	81	232	164	111	104
		мушки	male	405	23	44	128	91	60	59
		женски	female	332	22	37	104	73	51	45
	2001	свега	all	803	44	100	230	210	108	111
		мушки	male	431	25	60	119	113	60	54
		женски	female	372	19	40	111	97	48	57
Склона разним душевним обољењима Prone to various mental diseases	1999	свега	all	683	68	98	200	163	90	64
		мушки	male	353	38	53	114	84	37	27
		женски	female	330	30	45	86	79	53	37
	2000	свега	all	737	45	81	232	164	111	104
		мушки	male	405	23	44	128	91	60	59
		женски	female	332	22	37	104	73	51	45
	2001	свега	all	803	44	100	230	210	108	111
		мушки	male	431	25	60	119	113	60	54
		женски	female	372	19	40	111	97	48	57

2.2. ПУНОЉЕТНИ КОРИСНИЦИ ПРЕМА КАТЕГОРИЈАМА, ПОЛУ И СТАРОСТИ, 2000 - 2001.  
ADULT BENEFICIARIES BY CATEGORY, SEX AND AGE, 2000 - 2001

(наставак-continued)

Категорија корисника Category of beneficiary				Старост Age						
				Укупно Total	18 - 21	22 - 26	27 - 45	46 - 59	60 - 65	65 и више 65 and over
Лица која немају довољно прихода за издржавање Persons not having a sufficient income to support themselves	1999	свега	all	71943	1754	2832	6425	12496	21264	27172
		мушки	male	34770	1022	1502	3089	7148	10270	11739
		женски	female	37173	732	1330	3336	5348	10994	15433
	2000	свега	all	59784	1748	2701	7143	9133	17954	21105
		мушки	male	29282	905	1206	3375	4139	8701	10956
		женски	female	30502	843	1495	3768	4994	9253	10149
	2001	свега	all	56700	1029	1922	5390	7810	18013	22536
		мушки	male	27202	526	1026	2591	3844	8909	10306
		женски	female	29498	503	896	2799	3966	9104	12230
Материјално необезбјеђена и за рад неспособна лица Financially unprovided persons and persons unable to work	1999	свега	all	13345	204	518	768	1431	4037	6387
		мушки	male	4952	68	192	399	556	884	2853
		женски	female	8393	136	326	369	875	3153	3534
	2000	свега	all	13197	340	541	677	1430	4346	5863
		мушки	male	5709	182	223	300	658	1729	2617
		женски	female	7488	158	318	377	772	2617	3246
	2001	свега	all	17584	114	230	684	1083	6481	8992
		мушки	male	7302	50	132	324	406	3105	3285
		женски	female	10282	64	98	360	677	3376	5707
Стара лица без породичног старања Old persons without family care	1999	свега	all	9434	-	-	-	-	2664	6770
		мушки	male	3898	-	-	-	-	1048	2850
		женски	female	5536	-	-	-	-	1616	3920
	2000	свега	all	9560	-	-	-	-	3677	5883
		мушки	male	3924	-	-	-	-	1183	2741
		женски	female	5636	-	-	-	-	2494	3142
	2001	свега	all	9925	-	-	-	-	4036	5889
		мушки	male	4092	-	-	-	-	1491	2601
		женски	female	5833	-	-	-	-	2545	3288
Хронично болесна Chronically ill	1999	свега	all	3003	70	449	1367	1117	-	-
		мушки	male	1255	28	220	543	464	-	-
		женски	female	1748	42	229	824	653	-	-
	2000	свега	all	3425	101	454	1588	1282	-	-
		мушки	male	1489	43	228	675	543	-	-
		женски	female	1936	58	226	913	739	-	-
	2001	свега	all	2657	175	311	704	1467	-	-
		мушки	male	1295	90	157	337	711	-	-
		женски	female	1362	85	154	367	756	-	-
Лица којима је због посебних околности потребна социјална заштита Persons requiring social services due to specific circumstances	1999	свега	all	5294	268	433	1330	1834	730	699
		мушки	male	2915	187	204	688	1112	332	392
		женски	female	2379	81	229	642	722	398	307
	2000	свега	all	7386	311	686	1675	1214	1980	1520
		мушки	male	3457	187	245	716	499	1062	748
		женски	female	3929	124	441	959	715	918	772
	2001	свега	all	7336	289	559	1538	1607	1809	1534
		мушки	male	3873	179	285	753	785	1104	767
		женски	female	3463	110	274	785	822	705	767

2.2. ПУНОЉЕТНИ КОРИСНИЦИ ПРЕМА КАТЕГОРИЈАМА, ПОЛУ И СТАРОСТИ, 2000 - 2001.  
ADULT BENEFICIARIES BY CATEGORY, SEX AND AGE, 2000 - 2001

(наставак-continued)

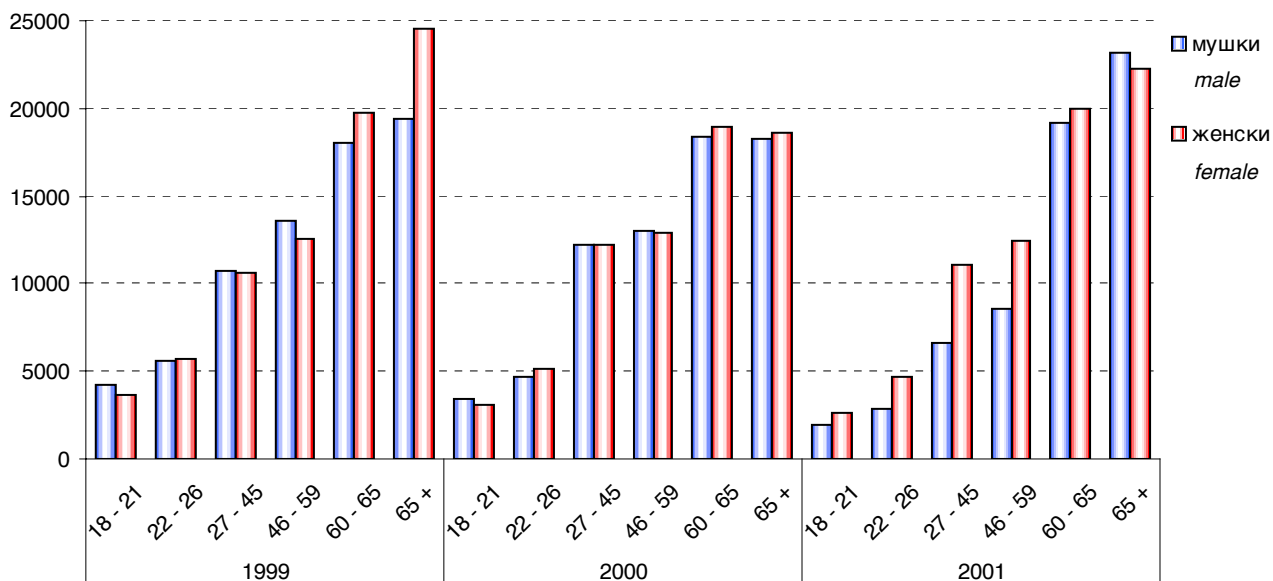
Категорија корисника Category of beneficiary			Старост Age						
			Укупно Total	18 - 21	22 - 26	27 - 45	46 - 59	60 - 65	65 и више 65 and over
Остала лица у стању социјалне потребе Other persons in need of social services	1999	свега all	5231	349	478	1009	1422	1065	908
		мушки male	2807	214	312	552	885	479	365
		женски female	2424	135	166	457	537	586	543
	2000	свега all	5328	382	399	1004	1266	1167	1110
		мушки male	2291	215	186	446	429	356	659
		женски female	3037	167	213	558	837	811	451
	2001	свега all	7252	269	575	1730	1776	1674	1228
		мушки male	3708	126	359	813	699	1063	648
		женски female	3544	143	216	917	1077	611	580
Корисници хуманитарне помоћи Beneficiaries of humanitarian aid	1999	свега all	35636	863	954	1951	6692	12768	12408
		мушки male	18943	525	574	907	4131	7527	5279
		женски female	16693	338	380	1044	2561	5241	7129
	2000	свега all	20888	614	621	2199	3941	6784	6729
		мушки male	12412	278	324	1238	2010	4371	4191
		женски female	8476	336	297	961	1931	2413	2538
	2001	свега all	11946	182	247	734	1877	4013	4893
		мушки male	6932	81	93	364	1243	2146	3005
		женски female	5014	101	154	370	634	1867	1888
Лица у стању различитих социјално-заштитних потреба Persons in different social and protective needs	1999	свега all	57930	4551	7039	11089	10233	12279	12739
		мушки male	27067	2235	3273	5456	4635	5655	5813
		женски female	30863	2316	3766	5633	5598	6624	6926
	2000	свега all	60157	3563	5569	13140	12442	14607	10836
		мушки male	29448	1909	2730	6407	6391	7283	4728
		женски female	30709	1654	2839	6733	6051	7324	6108
	2001	свега all	51991	2223	3881	7661	9100	13904	15222
		мушки male	20722	718	907	1594	2674	6288	8541
		женски female	31269	1505	2974	6067	6426	7616	6681
С тешким стамбеним приликама With serious housing problems	1999	свега all	6464	906	790	997	1562	831	1378
		мушки male	2980	554	307	538	683	352	546
		женски female	3484	352	483	459	879	479	832
	2000	свега all	7040	698	820	2108	1288	1250	876
		мушки male	3328	317	231	917	759	751	353
		женски female	3712	381	589	1191	529	499	523
	2001	свега all	4571	374	554	1047	1055	798	743
		мушки male	2154	181	241	412	547	396	377
		женски female	2417	193	313	635	508	402	366
Вратили се с издржавања казне On release from imprisonment	1999	свега all	39	1	6	16	11	4	1
		мушки male	35	1	5	15	10	3	1
		женски female	4	-	1	1	1	1	-
	2000	свега all	44	3	11	23	7	-	-
		мушки male	43	3	11	22	7	-	-
		женски female	1	-	-	1	-	-	-
	2001	свега all	31	2	3	13	10	3	-
		мушки male	29	2	3	12	9	3	-
		женски female	2	-	-	1	1	-	-

2.2. ПУНОЉЕТНИ КОРИСНИЦИ ПРЕМА КАТЕГОРИЈАМА, ПОЛУ И СТАРОСТИ, 2000 - 2001.  
ADULT BENEFICIARIES BY CATEGORY, SEX AND AGE, 2000 - 2001

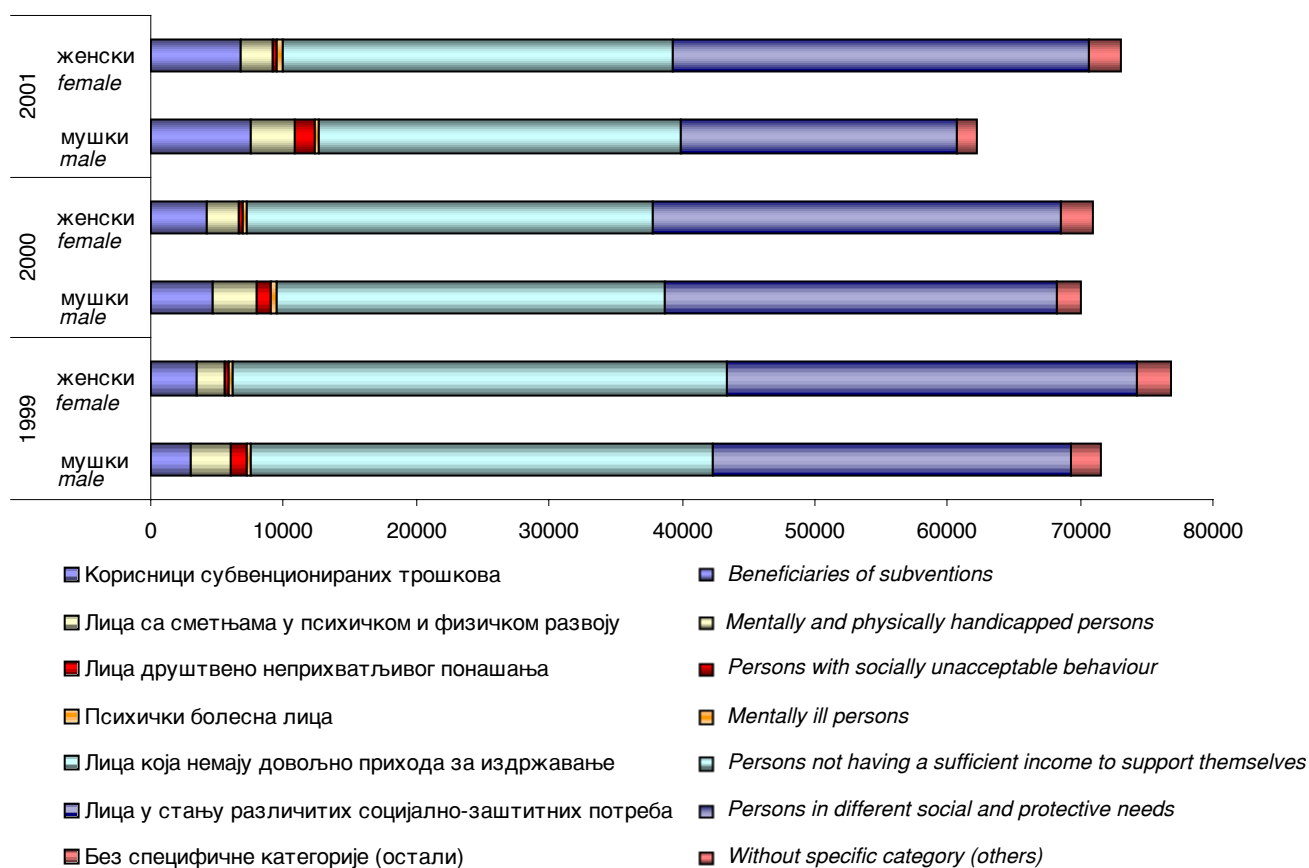
(наставак-continued)

Категорија корисника Category of beneficiary				Старост Age						
				Укупно Total	18 - 21	22 - 26	27 - 45	46 - 59	60 - 65	65 и више 65 and over
Страдала у елементарним непогодама Suffered in natural disasters	1999	свега	all	72	3	11	17	16	19	6
		мушки	male	37	2	3	8	8	14	2
		женски	female	35	1	8	9	8	5	4
	2000	свега	all	83	3	2	7	24	27	20
		мушки	male	41	2	1	3	10	16	9
		женски	female	42	1	1	4	14	11	11
	2001	свега	all	177	14	23	33	47	36	24
		мушки	male	50	2	5	13	9	13	8
		женски	female	127	12	18	20	38	23	16
Цивилне жртве рата Civil victims of war	1999	свега	all	663	29	48	105	154	173	154
		мушки	male	389	23	34	64	107	85	76
		женски	female	274	6	14	41	47	88	78
	2000	свега	all	531	12	37	80	111	163	128
		мушки	male	305	9	30	45	77	81	63
		женски	female	226	3	7	35	34	82	65
	2001	свега	all	599	17	40	82	146	177	137
		мушки	male	342	12	31	41	100	80	78
		женски	female	257	5	9	41	46	97	59
Чланови породица цивилних жртава рата Family members of civil victims of war	1999	свега	all	686	46	83	122	142	138	155
		мушки	male	349	21	49	72	63	76	68
		женски	female	337	25	34	50	79	62	87
	2000	свега	all	582	46	49	99	173	116	99
		мушки	male	317	31	24	52	109	61	40
		женски	female	265	15	25	47	64	55	59
	2001	свега	all	598	47	62	104	139	144	102
		мушки	male	307	23	29	58	74	74	49
		женски	female	291	24	33	46	65	70	53
Којима су потребне услуге социјалног рада In need of social welfare services	1999	свега	all	50006	3566	6101	9832	8348	11114	11045
		мушки	male	23277	1634	2875	4759	3764	5125	5120
		женски	female	26729	1932	3226	5073	4584	5989	5925
	2000	свега	all	51877	2801	4650	10823	10839	13051	9713
		мушки	male	25414	1547	2433	5368	5429	6374	4263
		женски	female	26463	1254	2217	5455	5410	6677	5450
	2001	свега	all	46015	1769	3199	6382	7703	12746	14216
		мушки	male	17840	498	598	1058	1935	5722	8029
		женски	female	28175	1271	2601	5324	5768	7024	6187
Без специфичне категорије (остали) Without specific category (others)	1999	свега	all	4732	480	240	1025	1231	1025	731
		мушки	male	2221	200	110	492	594	523	302
		женски	female	2511	280	130	533	637	502	429
	2000	свега	all	4224	137	229	844	1251	1103	660
		мушки	male	1822	70	91	386	566	481	228
		женски	female	2402	67	138	458	685	622	432
	2001	свега	all	4027	245	358	1176	779	779	690
		мушки	male	1611	92	139	456	284	345	295
		женски	female	2416	153	219	720	495	434	395





Графика 3. Пунољетни корисници према полу и старости, 1999 - 2001.  
Graph 3. Adult beneficiaries by sex and age, 1999 - 2001



Графика 4. Пунољетни корисници према полу и главним категоријама, 1999 - 2001.  
Graph 4. Adult beneficiaries by sex and main category, 1999 - 2001

### 3. ОБЛИЦИ И УСЛУГЕ СОЦИЈАЛНЕ ЗАШТИТЕ FORMS AND SERVICES OF SOCIAL WELFARE

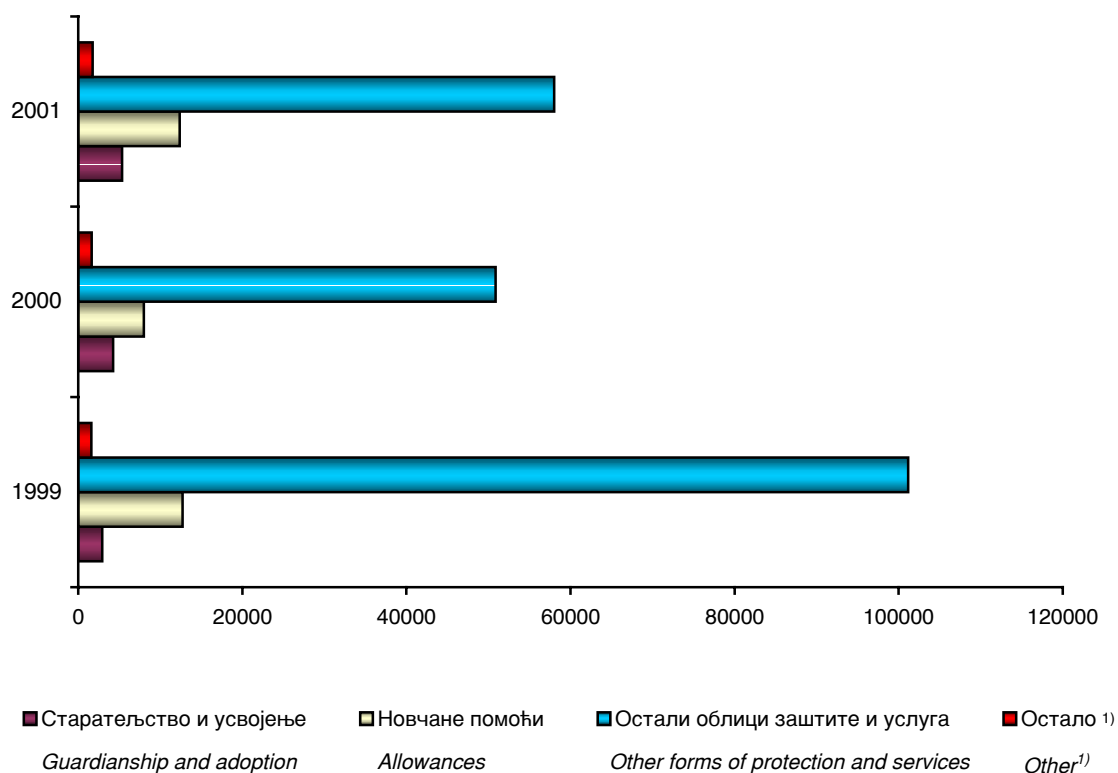
#### 3.1. ОБЛИЦИ И УСЛУГЕ СОЦИЈАЛНЕ ЗАШТИТЕ ПРОВЕДЕНЕ У ТОКУ 1999 - 2001. FORMS AND SERVICES OF SOCIAL WELFARE IMPLEMENTED IN 1999 - 2001

	1999	2000	2001
УКУПНО TOTAL	118404	64742	77471
Старатељство и усвојење Guardianship and adoption	2932	4248	5363
Старатељство над малољетним и пунољетним лицима Guardianship of minor and adult persons	1944	2655	3731
Старатељство за посебне случајеве Guardianship for special cases	936	1555	1598
Усвојење Adoption	52	38	34
Смјештај (упућивање) у установе Placement (assignment) in institutions	529	908	1008
У предшколске установе In pre-school institutions	67	31	40
У дом за дјецу и омладину In institution for children and adolescents	31	24	48
У установу за дјецу без родитељског старања In institution for children deprived of parental care	48	80	102
Смјештај у другу породицу With foster family	124	230	218
У ученички или студентски дом In pupil or student hostel	3	11	15
У установу за рехабилитацију и заштиту In institution for rehabilitation and care	85	82	117
У друге установе социјалне заштите In other social welfare facilities	83	243	246
Смјештај у дом за стара лица In institution for old persons	88	207	222
Васпитне мјере заштите и сигурности према малољетницима Educational and protective measures to minors	736	630	633
Судски укор Court reprimand	143	90	126
Појачан надзор родитеља или старатеља Extensive surveillance by parents or guardians	232	220	178
Појачан надзор органа старатељства Extensive surveillance by guardian organization	194	194	167
Појачан надзор у другој породици Extensive surveillance in foster family	7	1	12
Упућивање у дисциплински центар Assignment to disciplinary centre	28	21	8
Упућивање у васпитну организацију Assignment to organization for upbringing	7	3	7
Упућивање у васпитно поправни дом Assignment to correctional institution	12	11	15

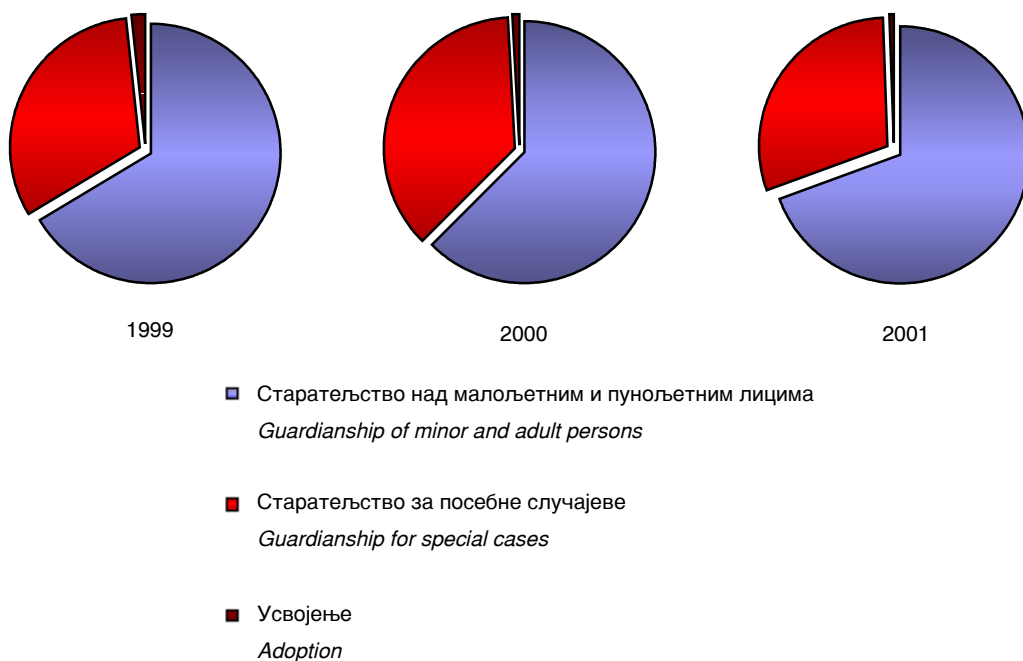
3.1. ОБЛИЦИ И УСЛУГЕ СОЦИЈАЛНЕ ЗАШТИТЕ ПРОВЕДЕНЕ У ТОКУ 1999 - 2001.  
FORMS AND SERVICES OF SOCIAL WELFARE IMPLEMENTED IN 1999 - 2001

(наставак-continued)

	1999	2000	2001
Упућивање у малољетнички затвор <i>Assignment to juvenile prison</i>	8	8	9
Упућивање у установу за дефектне малољетнике <i>Assignment to institution for defective minors</i>	-	-	3
Остале мјере <i>Other measures</i>	105	82	108
Помоћ за оспособљавање и привређивање <i>Assistance in vocational training</i>	318	112	97
Оспособљавање за рад и привређивање <i>Vocational training</i>	33	23	29
Помоћ за рехабилитацију <i>Assistance in rehabilitation</i>	44	16	21
Укључивање у радни однос <i>Employment</i>	69	55	39
Укључивање у остале облике (кућна радиност) <i>Inclusion in other forms of work (working at home)</i>	172	18	8
Новчане помоћи <i>Allowances</i>	12727	7983	12353
Стална новчана помоћ <i>Permanent allowance</i>	2651	3640	3326
Изузетна новчана помоћ <i>Special allowance</i>	490	154	603
Једнократна новчана помоћ <i>One-off allowance</i>	7952	3642	7544
Права на додатак за помоћ и његу од стране других лица <i>Entitlement to additional allowance for assistance and care rendered by other persons</i>	858	492	668
Помоћ за опрему дјетета самохраним незапосленим родитељима <i>Allowance to single unemployed parents for outfitting a child</i>	776	55	212
Остали облици заштите и услуга <i>Other forms of protection and services</i>	101162	50861	58017
Здравствена заштита на терет општине или центра <i>Health care at the expense of municipality or social welfare centre</i>	3478	3622	4637
Помоћ у рјешавању стамбеног питања <i>Assistance in solving housing problems</i>	768	106	187
Мирење брачних партнера <i>Reconciliation of spouses</i>	1332	1254	1432
Њега и помоћ у кући <i>Care and assistance rendered at home</i>	1373	1410	1108
Помоћ у сређивању конфликтних ситуација <i>Assistance in conflict resolution</i>	2649	2743	3277
Услуге социјалног и другог стручног рада <i>Services of social and other professional work</i>	42456	26821	35795
Помоћ за прехрану, огрјев, одјећу и обућу <i>Allowances for food, fuel, clothing and footwear</i>	49106	14905	11581

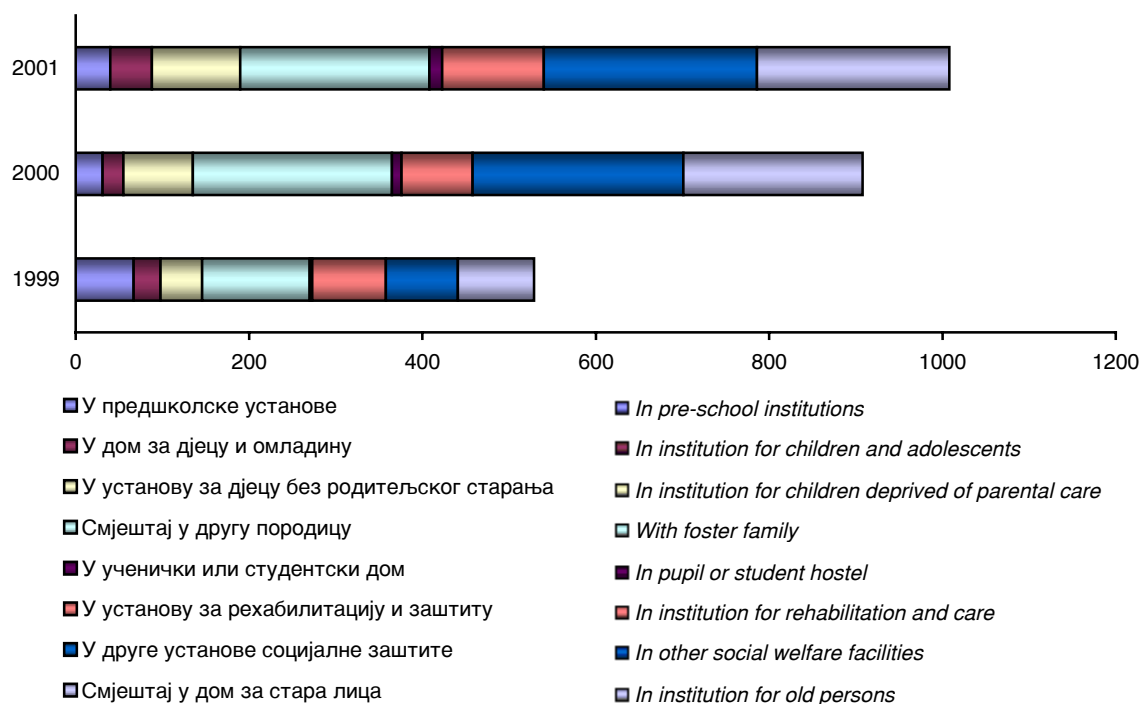


Графика 5. Облици и услуге социјалне заштите проведене у току 1999 - 2001  
Graph 5. Forms and services of social welfare implemented in 1999 - 2001

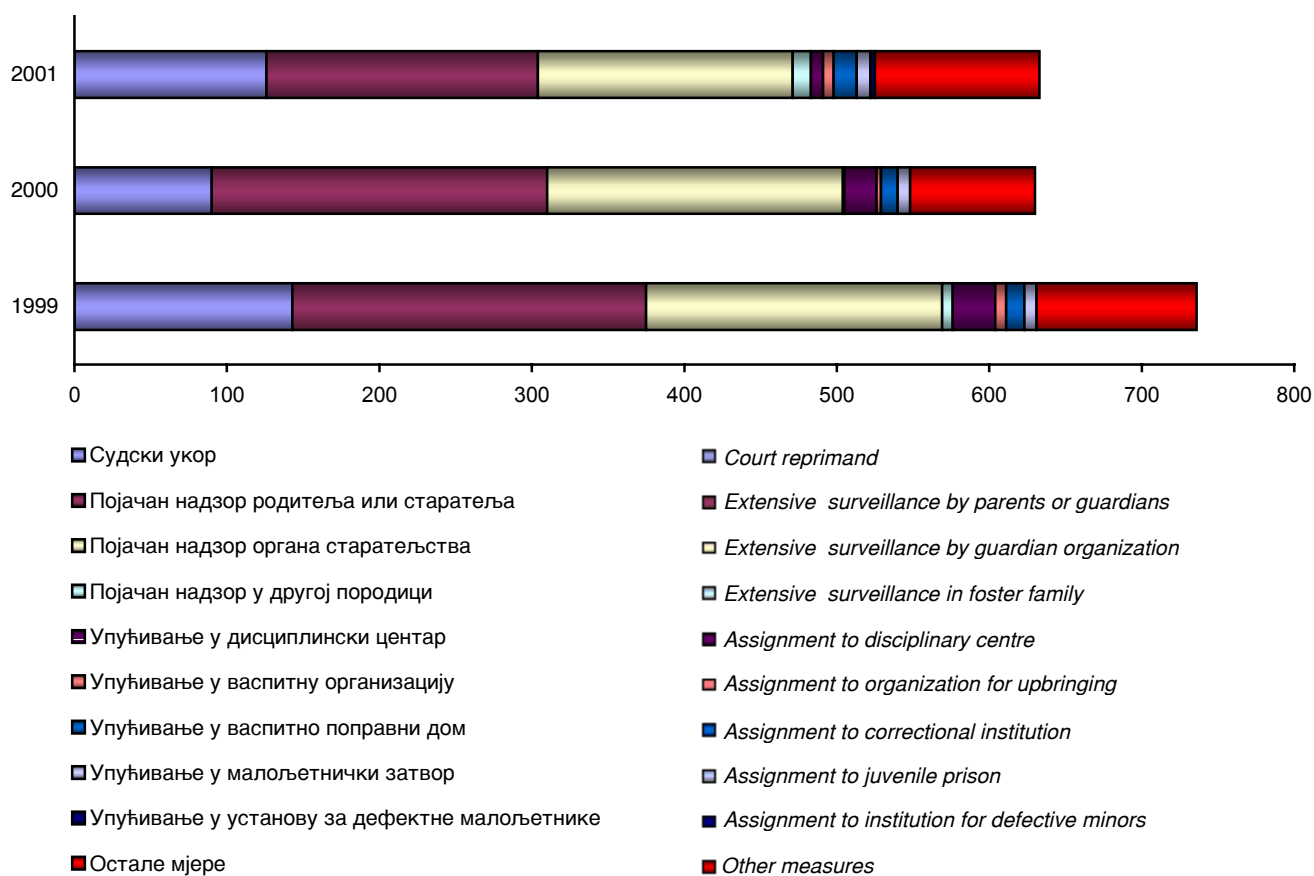


Графика 6. Старатељство и усвојење, 1999 - 2001.  
Graph 6. Guardianship and adoption, 1999 - 2001

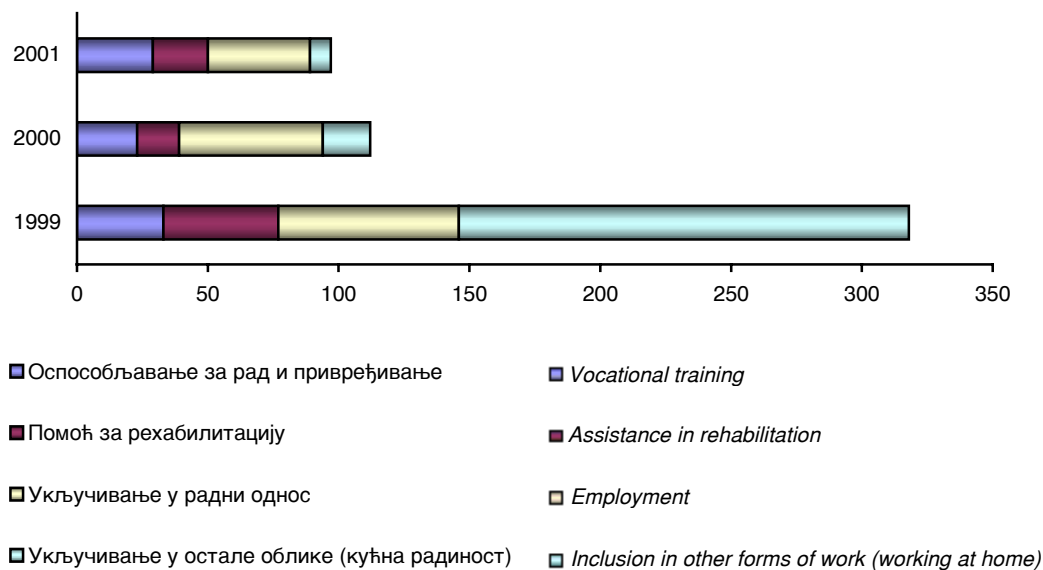
<sup>1)</sup> Смјештај (упућивање) у установе, васпитне мјере заштите и сигурности према малољетницима и помоћ за оспособљавање и привређивање  
Placement (assignment) in institutions, educational and protective measures to minors and assistance in vocational training



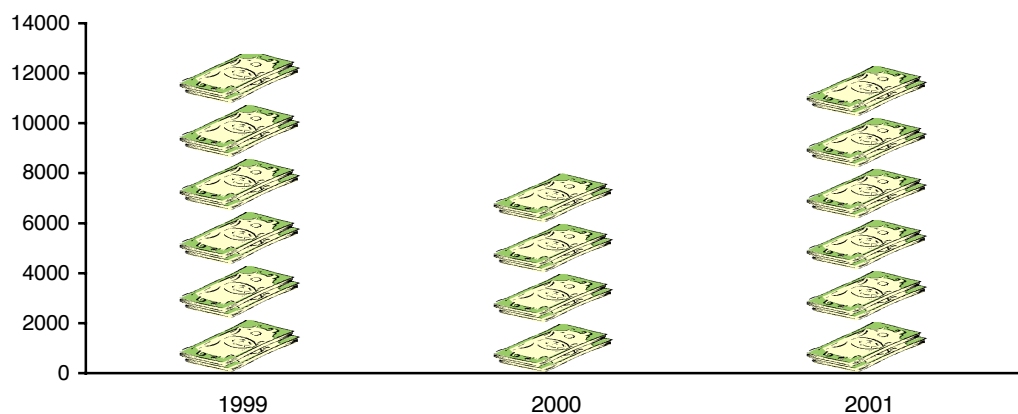
Графика 7. Смјештај (упућивање) у установе, 1999 - 2001.  
Graph 7. Placement (assignment) in institutions, 1999 - 2001



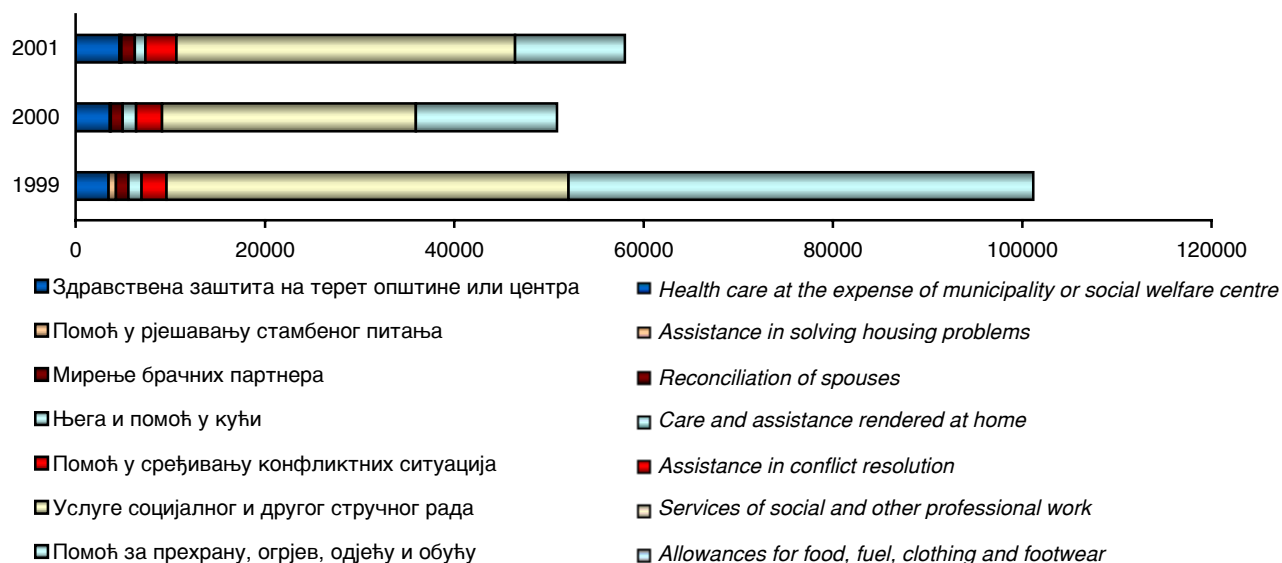
Графика 8. Васпитне мјере заштите и сигурности према малолетницима, 1999 - 2001.  
Graph 8. Educational and protective measures to minors, 1999 - 2001



Графика 8. Облици и услуге социјалне заштите спроведене у току 1999 - 2001. - помоћ за оспособљавање и привређивање  
Graph 8. Forms and services of social welfare implemented in 1999 - 2001 - assistance in vocational training



Графика 9. Облици и услуге социјалне заштите спроведени у току 1999 - 2001. - новчане помоћи  
Graph 9. Forms and services of social welfare implemented in 1999 - 2001 - allowances



Графика 10. Остали облици заштите и услуга, 1999 - 2001.  
Graph 10. Other forms of protection and services, 1999 - 2001

### 3.2. ОБЛИЦИ И УСЛУГЕ СОЦИЈАЛНЕ ЗАШТИТЕ ПРОВЕДЕНЕ У ТОКУ 1999 - 2001. - МАЛОЉЕТНИ КОРИСНИЦИ FORMS AND SERVICES OF SOCIAL WELFARE IMPLEMENTED IN 1999 - 2001 - MINOR BENEFICIARIES

	Укупно Total	Угрожени породичном ситуацијом Disadvantaged by family situation	Лица са сметњама у психичком и физичком развоју Mentally and physically handicapped persons	Лица друштвено неприхvatљивог понашања Persons with socially unacceptable behaviour	Психички болесна лица Mentally ill persons	Лица у стању различитих социјално- заштитних потреба Persons in different social and protective needs	Без специфичне категорије (остали) Without specific category (others)
УКУПНО TOTAL	1999 2000 2001	6899 3875 8615	1351 1073 1507	2017 1272 816	104 293 407	4179 3841 3150	2050 3805 5738
Старатељство и усвојење Guardianship and adoption	1999 2000 2001	337 378 388	30 55 52	288 35 45	26 35 24	394 77 478	181 1033 1211
Старатељство над малољетним и пунољетним лицима Guardianship of minor and adult persons	1999 2000 2001	212 222 190	17 9 40	1 3 40	19 23 21	338 37 433	167 1024 1135
Старатељство за посебне случајеве Guardianship for special cases	1999 2000 2001	79 119 169	13 46 11	287 32 5	7 12 3	56 40 44	8 8 73
Усвојење Adoption	1999 2000 2001	46 37 29	- - 1	- - -	- - -	- - 1	6 1 3
Смјештај (упућивање) у установе Placement (assignment) in institutions	1999 2000 2001	183 369 259	91 82 91	2 4 8	- 2 3	57 24 77	50 17 96
У предшколске установе In pre-school institutions	1999 2000 2001	9 6 9	3 4 2	- - -	- - -	19 7 25	36 14 4
У дом за дјецу и омладину In institution for children and adolescents	1999 2000 2001	16 15 36	10 7 10	- 1 1	- - -	3 1 1	2 - -
У установу за дјецу без родитељског старања In institution for children deprived of parental care	1999 2000 2001	44 76 60	- 1 4	1 3 -	- - -	3 - 37	- - 1
Смјештај у другу породицу With foster family	1999 2000 2001	92 216 114	6 5 9	- - -	- - -	22 6 6	4 3 89

3.2. ОБЛИЦИ И УСЛУГЕ СОЦИЈАЛНЕ ЗАШТИТЕ ПРОВЕДЕНЕ У ТОКУ 1999 - 2001. - МАЛОЉЕТНИ КОРИСНИЦИ  
FORMS AND SERVICES OF SOCIAL WELFARE IMPLEMENTED IN 1999 - 2001 - MINOR BENEFICIARIES

	Укупно Total	Угрожени породичном ситуацијом Disadvantaged by family situation	Лица са сметњама у психичком и физичком развоју Mentally and physically handicapped persons	Лица друштвено неприхватљивог понашања Persons with socially unacceptable behaviour	Психички болесна лица Mentally ill persons	Лица у стању различитих социјално- заштитних потреба Persons in different social and protective needs	Без специфичне катеорије (остали) Without specific category (others)
(наставак-continued)							
У ученички или студентски дом In pupil or student hostel	1999 2000 2001	2 4 7	- 7 7	- - -	- - -	- - 1	- - -
У установу за рехабилитацију и заштиту In institution for rehabilitation and care	1999 2000 2001	5 4 18	60 48 50	1 - 2	- 2 -	5 9 7	8 - 2
У друге установе социјалне заштите In other social welfare facilities	1999 2000 2001	15 48 15	12 10 9	- - 5	- - 3	5 1 -	- - -
Смјештај у дом за стара лица In institution for old persons	1999 2000 2001	- - -	- - -	- - -	- - -	- - -	- - -
Васпитне мјере заштите и сигурности према малољетницима Educational and protective measures to minors	1999 2000 2001	108 238 96	20 3 53	555 293 329	- 5 93	15 17 15	38 74 47
Судски укор Court reprimand	1999 2000 2001	18 47 12	2 - -	114 32 100	- - -	3 2 1	6 9 13
Појачан надзор родитеља или старатеља Extensive surveillance by parents or guardians	1999 2000 2001	23 68 31	- - 8	178 103 72	- - 41	5 9 6	26 40 20
Појачан надзор органа старатељства Extensive surveillance by guardian organization	1999 2000 2001	35 108 31	1 2 7	147 68 57	- 3 52	5 6 7	6 7 13
Појачан надзор у другој породици Extensive surveillance in foster family	1999 2000 2001	1 - 6	- - 4	6 1 2	- - -	- - -	- - -
Упућивање у дисциплински центар Assignment to disciplinary centre	1999 2000 2001	9 9 8	- 1 -	19 11 8	- - -	- - -	- - -



3.2. ОБЛИЦИ И УСЛУГЕ СОЦИЈАЛНЕ ЗАШТИТЕ ПРОВЕДЕНЕ У ТОКУ 1999 - 2001. - МАЛОЉЕТНИ КОРИСНИЦИ  
FORMS AND SERVICES OF SOCIAL WELFARE IMPLEMENTED IN 1999 - 2001 - MINOR BENEFICIARIES

	Укупно Total	Угрожени породичном ситуацијом Disadvantaged by family situation	Лица са сметњама у психичком и физичком развоју Mentally and physically handicapped persons	Лица друштвено неприхватљивог понашања Persons with socially unacceptable behaviour	Психички болесна лица Mentally ill persons	Лица у стању различитих социјално- заштитних потреба Persons in different social and protective needs	(наставак-continued) Без специфичне категорије (остали) Without specific category (others)
Упућивање у васпитну организацију Assignment to organization for upbringing	1999 2000 2001	7 3 7	2 3 2	- - 5	5 - -	- - -	- - -
Упућивање у васпитно поправни дом Assignment to correctional institution	1999 2000 2001	12 11 15	4 - 1	- - 9	8 11 5	- - -	- - -
Упућивање у малољетнички затвор Assignment to juvenile prison	1999 2000 2001	8 8 9	1 1 1	- - -	7 7 8	- - -	- - -
Упућивање у установу за дефектне малољетнике Assignment to institution for defective minors	1999 2000 2001	- - 3	- - -	- - 2	- - 1	- - -	- - -
Остале услуге Other services	1999 2000 2001	105 82 108	15 2 12	17 - 18	71 60 76	- 2 -	- 18 1
Помоћ за оспособљавање и привређивање Assistance in vocational training	1999 2000 2001	147 35 41	5 21 5	18 13 29	- - -	5 - 1	119 1 6
Оспособљавање за рад и привређивање Vocational training	1999 2000 2001	19 20 23	1 15 5	13 5 17	- - -	3 - -	2 - 1
Помоћ за рехабилитацију Assistance in rehabilitation	1999 2000 2001	22 9 18	3 - -	5 8 12	- - -	2 - 1	12 1 5
Укључивање у радни однос Employment	1999 2000 2001	- - -	- - -	- - -	- - -	- - -	- - -
Укључивање у остале облике (кућна радиност) Inclusion in other forms of work (working at home)	1999 2000 2001	106 6 -	1 6 -	- - -	- - -	- - -	105 - -

3.2. ОБЛИЦИ И УСЛУГЕ СОЦИЈАЛНЕ ЗАШТИТЕ ПРОВЕДЕНЕ У ТОКУ 1999 - 2001. - МАЛОЛЕТНИ КОРИСНИЦИ  
FORMS AND SERVICES OF SOCIAL WELFARE IMPLEMENTED IN 1999 - 2001 - MINOR BENEFICIARIES

	Укупно Total	Угрожени породичном ситуацијом Disadvantaged by family situation	Лица са сметњама у психичком и физичком развоју Mentally and physically handicapped persons	Лица друштвено неприхватљивог понашања Persons with socially unacceptable behaviour	Психички болесна лица Mentally ill persons	Лица у стању различитих социјално- заштитних потреба Persons in different social and protective needs	Без специфичне категорије (остали) Without specific category (others)
Новчане помоћи Allowances	1999 2000 2001	1721 678 1302	1005 451 403	328 156 339	32 3 23	21 10 28	303 24 301
Стална новчана помоћ Permanent allowance	1999 2000 2001	274 217 163	130 143 37	103 59 51	- 3 3	21 1 3	- 4 61
Изузетна новчана помоћ Special allowance	1999 2000 2001	76 24 85	51 17 9	25 - 28	- - -	- 7 -	- - 39
Једнократна новчана помоћ One-off allowance	1999 2000 2001	714 358 885	509 265 285	161 60 173	32 - 18	- - 23	5 10 201
Права на додатак за помоћ и његу од стране других лица Entitlement to additional allowance for assistance and care rendered by other persons	1999 2000 2001	88 58 112	45 17 21	38 36 87	- - 2	- 2 2	- 1 -
Помоћ за опрему дјетета самохраним незапосленим родитељима Allowance to single unemployed parents for outfitting a child	1999 2000 2001	569 21 57	270 9 51	1 1 -	- - -	- 2 6	298 9 -
Остали облици заштите и услуга Other forms of protection and services	1999 2000 2001	12357 10705 15525	5261 2418 7464	864 764 943	1140 937 411	57 241 259	1359 2656 4077
Здравствена заштита на терет општине или центра Health care at the expense of municipality or social welfare centre	1999 2000 2001	754 287 877	209 204 271	101 40 150	14 2 -	19 2 24	398 10 300
Помоћ у рјешавању стамбеног питања Assistance in solving housing problems	1999 2000 2001	32 13 41	18 12 19	- - 7	- - -	- 1 4	8 - 1
Мирење брачних партнера Reconciliation of spouses	1999 2000 2001	- - -	- - -	- - -	- - -	- - -	- - -

3.2. ОБЛИЦИ И УСЛУГЕ СОЦИЈАЛНЕ ЗАШТИТЕ ПРОВЕДЕНЕ У ТОКУ 1999 - 2001. - МАЛОЉЕТНИ КОРИСНИЦИ  
FORMS AND SERVICES OF SOCIAL WELFARE IMPLEMENTED IN 1999 - 2001 - MINOR BENEFICIARIES

	Укупно Total	Угрожени породичном ситуацијом Disadvantaged by family situation	Лица са сметњама у психичком и физичком развоју Mentally and physically handicapped persons	Лица друштвено неприхватљивог понашања Persons with socially unacceptable behaviour	Психички болесна лица Mentally ill persons	Лица у стању различитих социјално- заштитних потреба Persons in different social and protective needs	(наставак-continued)
Њега и помоћ у кући Care and assistance rendered at home	1999	-	32	-	-	20	27
	2000	3	9	-	-	-	-
	2001	2	14	-	-	-	-
Помоћ у уређивању конфликтних ситуација Assistance in conflict resolution	1999	435	41	103	4	76	49
	2000	339	45	142	54	394	50
	2001	642	68	65	17	63	36
Услуге социјалног и другог стручног рада Services of social and other professional work	1999	3107	477	929	22	2186	479
	2000	1303	584	757	97	2479	2391
	2001	5689	621	316	191	1868	3222
Помоћ за прехрану, отпрев, одјећу и обућу Allowances for food, fuel, clothing and footwear	1999	1492	213	94	12	1375	398
	2000	557	86	36	87	787	205
	2001	841	83	30	23	298	518

3.3. ОБЛИЦИ И УСЛУГЕ СОЦИЈАЛНЕ ЗАШТИТЕ ПРОВЕДЕНЕ У ТОКУ 1999 - 2001. - ПУНОЉЕТНИ КОРИСНИЦИ  
FORMS AND SERVICES OF SOCIAL WELFARE IMPLEMENTED IN 1999 - 2001 - ADULT BENEFICIARIES

	Укупно Total	Корисници субвенционирања Beneficiaries of subventions	Лица са сметњама у психичком и физичком развоју Mentally and physically handicapped persons	Лица друштвено неприхватљивог понашања Persons with socially unacceptable behaviour	Психички болесна лица Mentally ill persons	Лица која немају довољно прихода за издржавање Persons not having a sufficient income to support themselves	Лица у стању различитих социјално- заштитних потреба Persons in different social and protective needs	Без специфичне катеорије (остали) Without specific category (others)
УКУПНО TOTAL	101804 50583 57238	7297 7289 4560	4025 2869 3190	918 989 779	1574 2309 1701	43546 16686 18698	39289 16977 15030	5155 3464 13280
Старатељство и усвојење Guardianship and adoption	1676 2635 3165	3 50 21	128 111 140	24 35 28	233 171 212	17 271 315	663 902 1003	608 1095 1446
Старатељство над малољетним и пунољетним лицима Guardianship of minor and adult persons	1190 1337 1872	1 12 14	55 72 100	16 26 23	184 101 158	6 6 286	603 628 961	325 492 330
Старатељство за посебне случајеве Guardianship for special cases	486 1298 1293	2 38 7	73 39 40	8 9 5	49 70 54	11 265 29	60 274 42	283 603 1116
Усвојење Adoption	- - -	- - -	- - -	- - -	- - -	- - -	- - -	- - -
Смјештај (упућивање) у установе Placement (assignment) in institutions	146 410 474	6 5 89	37 62 74	4 10 13	30 51 80	39 39 25	27 41 185	3 202 8
У предшколске установе In pre-school institutions	- - -	- - -	- - -	- - -	- - -	- - -	- - -	- - -
У дом за дјецу и омладину In institution for children and adolescents	- - -	- - -	- - -	- - -	- - -	- - -	- - -	- - -
У установу за дјецу без родитељског старања In institution for children deprived of parental care	- - -	- - -	- - -	- - -	- - -	- - -	- - -	- - -

3.3. ОБЛИЦИ И УСЛУГЕ СОЦИЈАЛНЕ ЗАШТИТЕ ПРОВЕДЕНЕ У ТОКУ 1999 - 2001. - ПУНОЛЕТНИ КОРИСНИЦИ  
FORMS AND SERVICES OF SOCIAL WELFARE IMPLEMENTED IN 1999 - 2001 - ADULT BENEFICIARIES

	Укупно Total	Корисници субвенционирања Beneficiaries of subventions	Лица са сметњама у психичком и физичком развоју Mentally and physically handicapped persons	Лица друштвено неприхватљивог понашања Persons with socially unacceptable behaviour	Психички болесна лица Mentally ill persons	Лица која немају довољно прихода за издржавање Persons not having a sufficient income to support themselves	Лица у стању различитих социјално- заштитних потреба Persons in different social and protective needs	Без специфичне катеорије (остали) Without specific category (others)
Смјештај у другу породицу With foster family	1999	-	-	-	-	-	-	-
	2000	-	-	-	-	-	-	-
	2001	-	-	-	-	-	-	-
У ученички или студентски дом In pupil or student hostel	1999	1	-	-	-	1	-	-
	2000	-	-	-	-	-	-	-
	2001	-	-	-	-	-	-	-
У установу за рехабилитацију и заштиту In institution for rehabilitation and care	1999	6	4	1	1	-	-	-
	2000	19	12	1	1	5	-	-
	2001	38	8	-	8	-	16	6
У друге установе социјалне заштите In other social welfare facilities	1999	51	20	-	25	1	5	-
	2000	184	28	5	38	5	5	103
	2001	214	49	7	55	5	93	2
Смјештај у дом за стара лица In institution for old persons	1999	88	13	3	4	37	22	3
	2000	207	22	4	12	29	36	99
	2001	222	17	6	17	20	76	-
Васпитне мјере заштите и сигурности према малолетницима Educational and protective measures to minors	1999	-	-	-	-	-	-	-
	2000	-	-	-	-	-	-	-
	2001	-	-	-	-	-	-	-
Судски укор Court reprimand	1999	-	-	-	-	-	-	-
	2000	-	-	-	-	-	-	-
	2001	-	-	-	-	-	-	-
Појачан надзор родитеља или старатеља Extensive surveillance by parents or guardians	1999	-	-	-	-	-	-	-
	2000	-	-	-	-	-	-	-
	2001	-	-	-	-	-	-	-
Појачан надзор органа старатељства Extensive surveillance by guardian organization	1999	-	-	-	-	-	-	-
	2000	-	-	-	-	-	-	-
	2001	-	-	-	-	-	-	-

3.3. ОБЛИЦИ И УСЛУГЕ СОЦИЈАЛНЕ ЗАШТИТЕ ПРОВЕДЕНЕ У ТОКУ 1999 - 2001. - ПУНОЉЕТНИ КОРИСНИЦИ  
FORMS AND SERVICES OF SOCIAL WELFARE IMPLEMENTED IN 1999 - 2001 - ADULT BENEFICIARIES

	Укупно Total	Корисници субвенционирања Beneficiaries of subventions	Лица са сметњама у психичком и физичком развоју Mentally and physically handicapped persons	Лица друштвено неприхватљивог понашања Persons with socially unacceptable behaviour	Психички болесна лица Mentally ill persons	Лица која немају довољно прихода за издржавање Persons not having a sufficient income to support themselves	Лица у стању различитих социјално- заштитних потреба Persons in different social and protective needs	(наставак-continued)	
								Без специфичне категорије (остали) Without specific category (others)	
Појачан надзор у другој породици Extensive surveillance in foster family	1999	-	-	-	-	-	-	-	-
	2000	-	-	-	-	-	-	-	-
	2001	-	-	-	-	-	-	-	-
Упућивање у дисциплински центар Assignment to disciplinary centre	1999	-	-	-	-	-	-	-	-
	2000	-	-	-	-	-	-	-	-
	2001	-	-	-	-	-	-	-	-
Упућивање у васпитну организацију Assignment to organization for upbringing	1999	-	-	-	-	-	-	-	-
	2000	-	-	-	-	-	-	-	-
	2001	-	-	-	-	-	-	-	-
Упућивање у васпитно поправни дом Assignment to correctional institution	1999	-	-	-	-	-	-	-	-
	2000	-	-	-	-	-	-	-	-
	2001	-	-	-	-	-	-	-	-
Упућивање у малољетнички затвор Assignment to juvenile prison	1999	-	-	-	-	-	-	-	-
	2000	-	-	-	-	-	-	-	-
	2001	-	-	-	-	-	-	-	-
Упућивање у установу за дефектне малољетнике Assignment to institution for defective minors	1999	-	-	-	-	-	-	-	-
	2000	-	-	-	-	-	-	-	-
	2001	-	-	-	-	-	-	-	-
Остале услуге Other services	1999	-	-	-	-	-	-	-	-
	2000	-	-	-	-	-	-	-	-
	2001	-	-	-	-	-	-	-	-
Помоћ за оспособљавање и привређивање Assistance in vocational training	1999	171	6	-	-	75	23	67	7
	2000	77	6	-	-	33	23	7	-
	2001	56	3	-	-	37	8	-	-
Оспособљавање за рад и привређивање Vocational training	1999	14	2	-	-	9	-	3	3
	2000	3	3	-	-	-	-	-	-
	2001	6	3	-	-	3	-	-	-

3.3. ОБЛИЦИ И УСЛУГЕ СОЦИЈАЛНЕ ЗАШТИТЕ ПРОВЕДЕНЕ У ТОКУ 1999 - 2001. - ПУНОЉЕТНИ КОРИСНИЦИ  
FORMS AND SERVICES OF SOCIAL WELFARE IMPLEMENTED IN 1999 - 2001 - ADULT BENEFICIARIES

	Укупно Total	Корисници субвенционирања Beneficiaries of subventions	Лица са сметњама у психичком и физичком развоју Mentally and physically handicapped persons	Лица друштвено неприхватљивог понашања Persons with socially unacceptable behaviour	Психички болесна лица Mentally ill persons	Лица која немају довољно прихода за издржавање Persons not having a sufficient income to support themselves	Лица у стању различитих социјално- заштитних потреба Persons in different social and protective needs	Без специфичне катеорије (остали) Without specific category (others)
(наставак-continued)								
Помоћ за рехабилитацију Assistance in rehabilitation	1999	-	3	-	-	16	-	3
	2000	-	3	-	-	1	2	1
	2001	3	-	-	-	-	-	-
Укључивање у радни однос Employment	1999	-	1	-	-	45	14	9
	2000	8	-	-	-	20	21	6
	2001	4	-	-	-	27	8	-
Укључивање у остале облике (кућна радиност) Inclusion in other forms of work (working at home)	1999	-	-	-	-	5	9	52
	2000	-	-	-	-	12	-	-
	2001	1	-	-	-	7	-	-
Новчане помоћи Allowances	1999	576	541	29	288	5614	3822	136
	2000	745	617	50	296	5006	573	18
	2001	304	904	19	307	7283	1099	1135
Стална новчана помоћ Permanent allowance	1999	86	228	1	61	1534	467	-
	2000	349	179	40	142	2499	208	6
	2001	137	194	5	110	2372	338	7
Изузетна новчана помоћ Special allowance	1999	321	15	-	15	42	14	7
	2000	-	-	-	-	5	125	-
	2001	9	21	-	15	117	54	302
Једнократна новчана помоћ One-off allowance	1999	96	83	28	105	3603	3207	116
	2000	387	126	10	58	2457	237	9
	2001	154	279	11	169	4673	618	755
Права на додатак за помоћ и његу од стране других лица Entitlement to additional allowance for assistance and care rendered by other persons	1999	69	215	-	107	271	98	10
	2000	9	312	-	96	14	3	-
	2001	4	410	3	13	56	63	7
Помоћ за опрему дјетета самохраним незапосленим родитељима Allowance to single unemployed parents for outfitting a child	1999	4	-	-	-	164	36	3
	2000	-	-	-	-	31	-	3
	2001	-	-	-	-	65	26	64

3.3. ОБЛИЦИ И УСЛУГЕ СОЦИЈАЛНЕ ЗАШТИТЕ ПРОВЕДЕНЕ У ТОКУ 1999 - 2001. - ПУНОЉЕТНИ КОРИСНИЦИ  
FORMS AND SERVICES OF SOCIAL WELFARE IMPLEMENTED IN 1999 - 2001 - ADULT BENEFICIARIES

(наставак-continued)									
	Укупно Total	Корисници субвенционирања Beneficiaries of subventions	Лица са сметњама у психичком и физичком развоју Mentally and physically handicapped persons	Лица друштвено неприхватљивог понашања Persons with socially unacceptable behaviour	Психички болесна лица Mentally ill persons	Лица која немају довољно прихода за издржавање Persons not having a sufficient income to support themselves	Лица у стању различитих социјално- заштитних потреба Persons in different social and protective needs	Без специфичне катеорије (остали) Without specific category (others)	
Остали облици заштите и услуга Other forms of protection and services	1999	88805	6712	3313	861	1023	37801	34754	4341
	2000	40156	6481	2073	894	1791	11337	15438	2142
	2001	42492	4138	2069	719	1102	11038	12735	10691
Здравствена заштита на терет општине или центра Health care at the expense of municipality or social welfare	1999	2724	51	159	43	254	1164	1024	29
	2000	3335	6	269	43	254	666	2049	48
	2001	3760	183	341	59	284	1066	851	976
Помоћ у решавању стамбеног питања Assistance in solving housing problems	1999	736	11	44	-	35	198	307	141
	2000	93	2	2	-	-	12	72	5
	2001	146	10	19	-	7	41	62	7
Мирење брачних партнера Reconciliation of spouses	1999	1332	-	13	48	17	160	566	528
	2000	1254	-	36	24	16	119	727	332
	2001	1432	9	24	12	5	44	491	847
Њега и помоћ у кући Care and assistance rendered at home	1999	1294	64	293	7	50	197	559	124
	2000	1398	92	294	11	48	95	684	174
	2001	1092	93	239	24	22	134	528	52
Помоћ у сређивању конфликтних ситуација Assistance in conflict resolution	1999	1941	215	205	244	84	183	431	579
	2000	1719	46	91	326	113	148	740	255
	2001	2386	31	75	68	93	270	1135	714
Услуге социјалног и другог стручног рада Services of social and other professional work	1999	35256	4383	557	371	348	10119	17803	1675
	2000	19210	3584	1013	420	1195	4262	7516	1220
	2001	23888	2723	885	432	551	5399	8452	5446
Помоћ за прехрану, огрјев, одјећу и обућу Allowances for food, fuel, clothing and footwear	1999	45522	1988	2042	148	235	25780	14064	1265
	2000	13147	2751	368	70	165	6035	3650	108
	2001	9788	1089	486	124	140	4084	1216	2649



#### 4. ДЈЕЦА И ОМЛАДИНА ОМЕТЕНА У ПСИХИЧКОМ И ФИЗИЧКОМ РАЗВОЈУ MENTALLY AND PHYSICALLY HANDICAPPED CHILDREN AND YOUTH

##### 4.1. ДЈЕЦА И ОМЛАДИНА ОМЕТЕНА У ПСИХИЧКОМ И ФИЗИЧКОМ РАЗВОЈУ, 1999 - 2001. MENTALLY AND PHYSICALLY HANDICAPPED CHILDREN AND YOUTH, 1999 - 2001

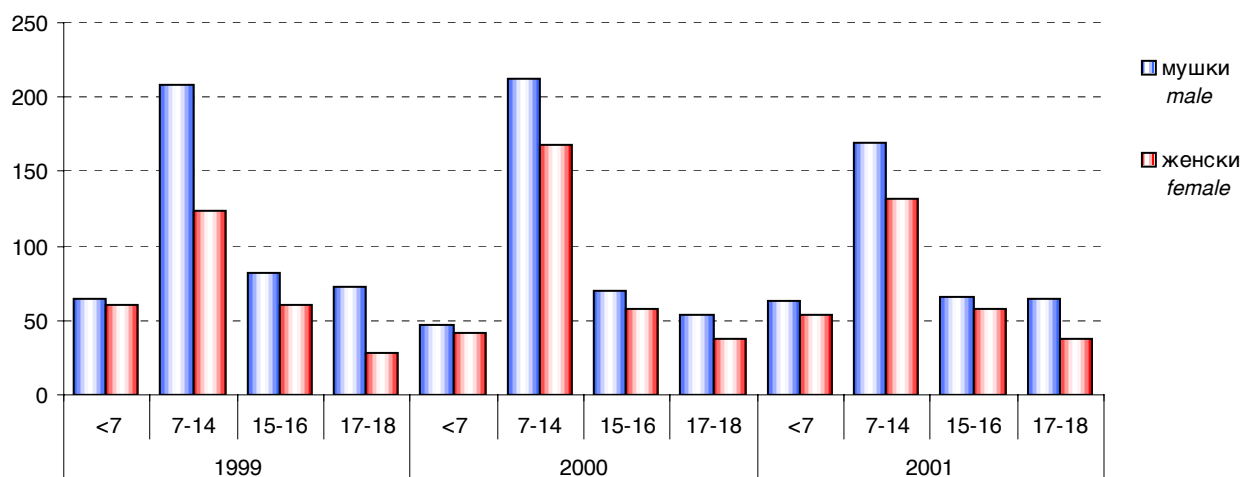
Врста сметњи Kind of handicap				Укупно Total	Старост Age			
					испод 7 година under 7 years	7-14	15-16	17-18
УКУПНО TOTAL	1999	свега	all	698	125	331	142	100
		мушки	male	427	65	208	82	72
		женски	female	271	60	123	60	28
	2000	свега	all	688	89	380	128	91
		мушки	male	383	47	212	70	54
		женски	female	305	42	168	58	37
	2001	свега	all	645	117	301	124	103
		мушки	male	363	63	169	66	65
		женски	female	282	54	132	58	38
С оштећењем вида With visual impairment	1999	свега	all	56	15	18	14	9
		мушки	male	32	8	10	8	6
		женски	female	24	7	8	6	3
	2000	свега	all	40	9	19	8	4
		мушки	male	26	5	14	4	3
		женски	female	14	4	5	4	1
	2001	свега	all	38	12	17	5	4
		мушки	male	21	7	8	4	2
		женски	female	17	5	9	1	2
С оштећењем слуха With hearing impairment	1999	свега	all	57	12	23	14	8
		мушки	male	31	6	13	6	6
		женски	female	26	6	10	8	2
	2000	свега	all	44	6	23	10	5
		мушки	male	23	2	12	7	2
		женски	female	21	4	11	3	3
	2001	свега	all	49	19	15	9	6
		мушки	male	26	7	8	8	3
		женски	female	23	12	7	1	3
С поремећајима у гласу и говору With voice and speech impediments	1999	свега	all	31	11	14	4	2
		мушки	male	19	7	9	2	1
		женски	female	12	4	5	2	1
	2000	свега	all	32	11	15	3	3
		мушки	male	19	6	10	3	-
		женски	female	13	5	5	-	3
	2001	свега	all	31	9	14	2	6
		мушки	male	16	6	5	1	4
		женски	female	15	3	9	1	2

4.1. ДЈЕЦА И ОМЛАДИНА ОМЕТЕНА У ПСИХИЧКОМ И ФИЗИЧКОМ РАЗВОЈУ, 1999 - 2001.  
MENTALLY AND PHYSICALLY HANDICAPPED CHILDREN AND YOUTH, 1999 - 2001

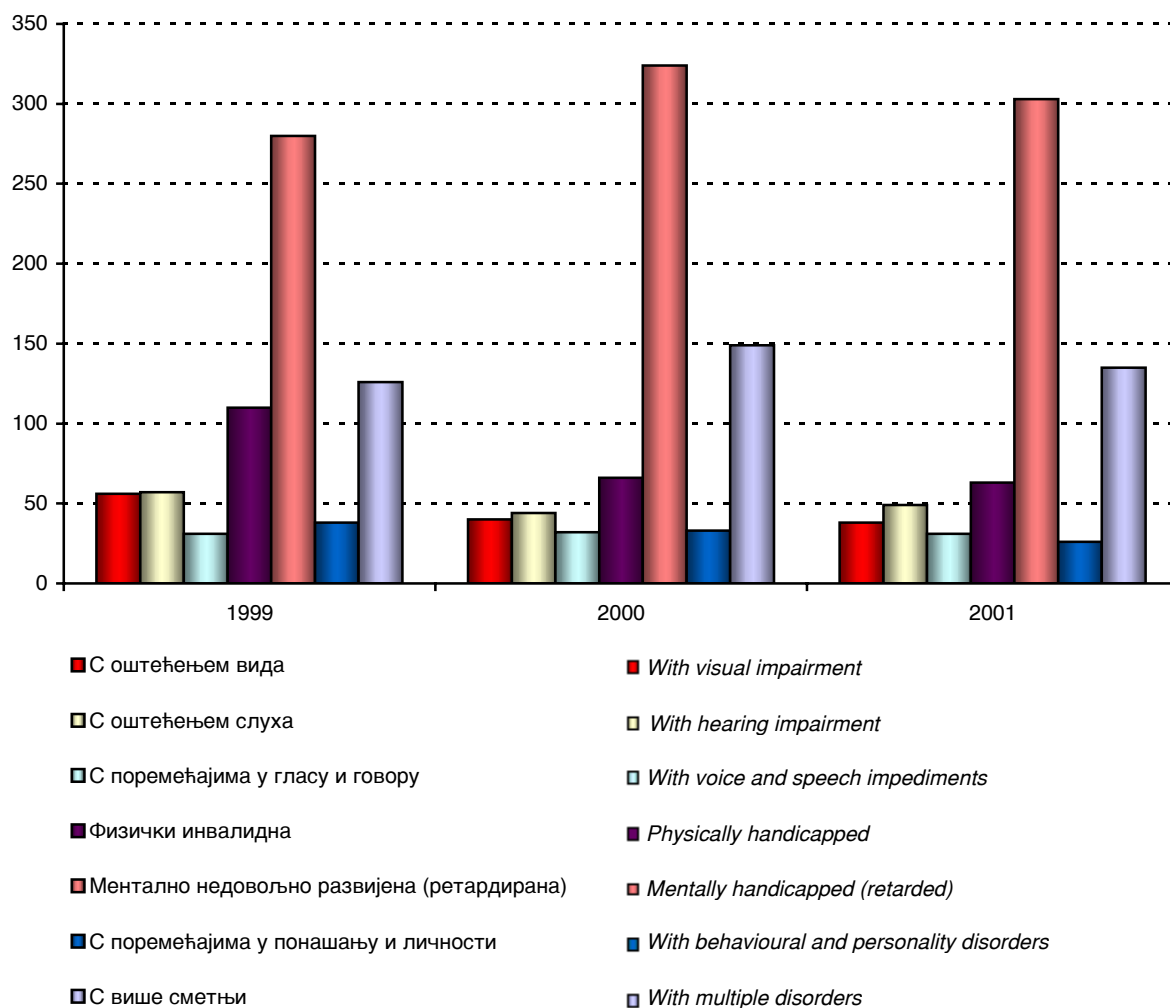
(наставак-continued)

наставак-continued

Врста сметњи Kind of handicap				Укупно Total	Старост Age			
					испод 7 година under 7 years	7-14	15-16	17-18
Физички инвалидна Physically handicapped	1999	свега	all	110	18	35	29	28
		мушки	male	85	13	22	23	27
		женски	female	25	5	13	6	1
	2000	свега	all	66	7	35	13	11
		мушки	male	39	5	21	4	9
		женски	female	27	2	14	9	2
	2001	свега	all	63	10	36	13	4
		мушки	male	32	2	21	6	3
		женски	female	31	8	15	7	1
Ментално недовољно развијена (ретардирана) Mentally handicapped (retarded)	1999	свега	all	280	36	157	52	35
		мушки	male	165	13	103	30	19
		женски	female	115	23	54	22	16
	2000	свега	all	324	24	205	52	43
		мушки	male	171	12	107	28	24
		женски	female	153	12	98	24	19
	2001	свега	all	303	39	148	66	50
		мушки	male	165	24	81	30	30
		женски	female	138	15	67	36	20
С поремећајима у понашању и личности With behavioural and personality disorders	1999	свега	all	38	5	21	6	6
		мушки	male	26	4	13	3	6
		женски	female	12	1	8	3	-
	2000	свега	all	33	5	9	14	5
		мушки	male	23	3	6	10	4
		женски	female	10	2	3	4	1
	2001	свега	all	26	3	8	7	8
		мушки	male	21	2	6	5	8
		женски	female	5	1	2	2	-
С више сметњи With multiple disorders	1999	свега	all	126	28	63	23	12
		мушки	male	69	14	38	10	7
		женски	female	57	14	25	13	5
	2000	свега	all	149	27	74	28	20
		мушки	male	82	14	42	14	12
		женски	female	67	13	32	14	8
	2001	свега	all	135	25	63	22	25
		мушки	male	82	15	40	12	15
		женски	female	53	10	23	10	10



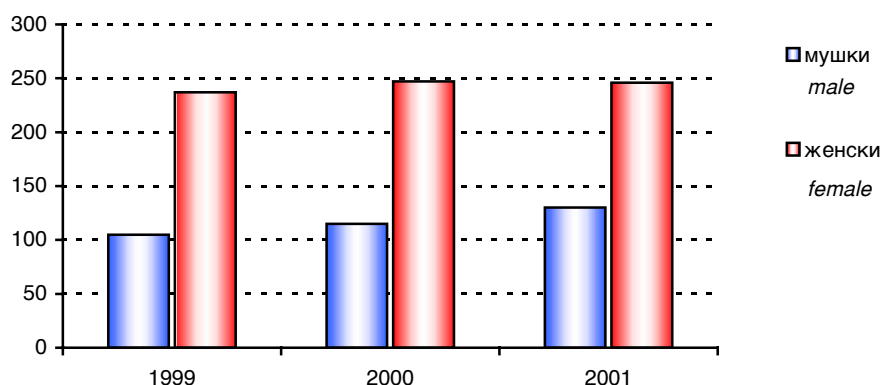
Графика 11. Старосна структура дјеце и омладине ометене у психичком и физичком развоју, 1999 - 2001.  
Graph 11. Age distribution of mentally and physically handicapped children and youth, 1999 - 2001



Графика 12. Дјеца и омладина ометена у психичком и физичком развоју према врсти оштећења, 1999 - 2001.  
Graph 12. Mentally and physically handicapped children and youth by type of handicap, 1999 - 2001

## 5. ЗАПОСЛЕНИ У ЦЕНТРИМА ЗА СОЦИЈАЛНИ РАД, 1999 - 2001. EMPLOYEES IN SOCIAL WELFARE CENTRES, 1999 - 2001

	Укупно Total			Социјални радници Social workers	Педагози Pedagogues	Психолози Psychologists	Дефектолози Special education teacher	Љекари Physicians	Правници Lawyers	Администра- тивно особље Administrative personnel	Остали Other
	свега all	мушки male	жене female								
1999	342	105	237	117	13	12	11	19	38	86	46
2000	362	115	247	128	13	12	11	21	35	102	40
2001	376	130	246	130	18	11	11	10	36	118	42



Графика 13. Полна структура запослених у центрима за социјални рад, 1999 - 2001.  
Graph 13. Sex distribution of employees in social welfare centre, 1999 - 2001

## 6. ОБРАЂЕНИ СЛУЧАЈЕВИ - ИНТЕРВЕНЦИЈЕ У ЦЕНТРУ, 1999 - 2001. TREATMENTS RENDERED IN CENTRE, 1999 - 2001

	Укупно Total			Број случајева обрађених у центру Number of cases handled in centre			Број интервенција пружених у центру Number of treatments rendered in centre		
	свега all	мушки male	жене female	свега all	мушки male	жене female	свега all	мушки male	жене female
1999	171244	98614	72630	106611	53798	52813	64633	44816	19817
2000	198952	106407	92545	136076	66172	69904	62876	40235	22641
2001	221859	119756	102103	150811	76306	74505	71048	43450	27598

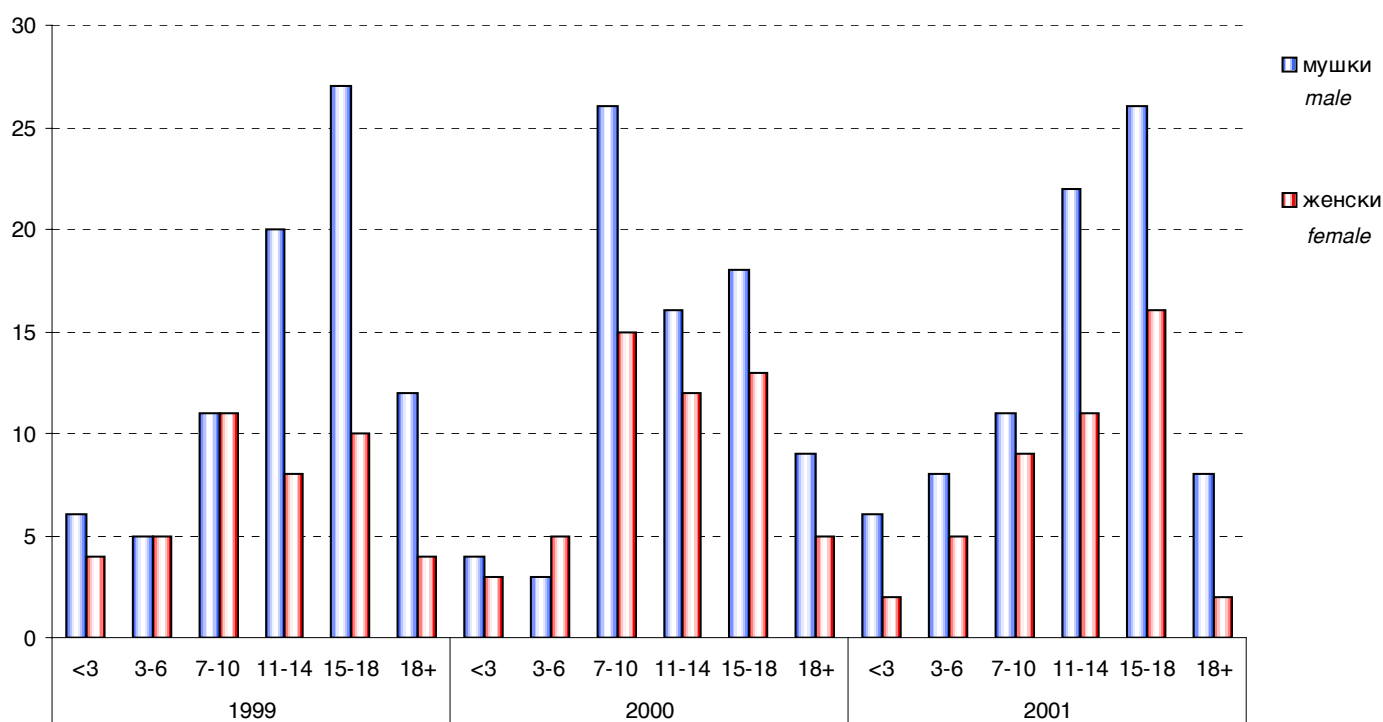
УСТАНОВЕ СОЦИЈАЛНЕ ЗАШТИТЕ  
*SOCIAL WELFARE INSTITUTIONS*



# 1. ДОМОВИ ЗА ДЈЕЦУ И ОМЛАДИНУ INSTITUTIONS FOR CHILDREN AND ADOLESCENTS

## 1.1. КОРИСНИЦИ ПРЕМА ПОЛУ И СТАРОСТИ, 1999 - 2001. RESIDENTS BY SEX AND AGE, 1999 - 2001

	Укупно Total	Старост корисника Age of residents					
		испод 3 године under 3 years	3 - 6	7 - 10	11 - 14	15 - 18	изнад 18 година over 18 years
1999 укупно total	123	10	10	22	28	37	16
мушки male	81	6	5	11	20	27	12
женски female	42	4	5	11	8	10	4
2000 укупно total	129	7	8	41	28	31	14
мушки male	76	4	3	26	16	18	9
женски female	53	3	5	15	12	13	5
2001 укупно total	126	8	13	20	33	42	10
мушки male	81	6	8	11	22	26	8
женски female	45	2	5	9	11	16	2



Графика 14. Корисници домова за дјецу и омладину према полу и старости, 1999 - 2001.  
Graph 14. Residents of institutions for children and adolescents, 1999 - 2001

1.2. КОРИСНИЦИ ПРЕМА РОДИТЕЉИМА, 1999 - 2001.  
RESIDENTS BY PARENT, 1999 - 2001

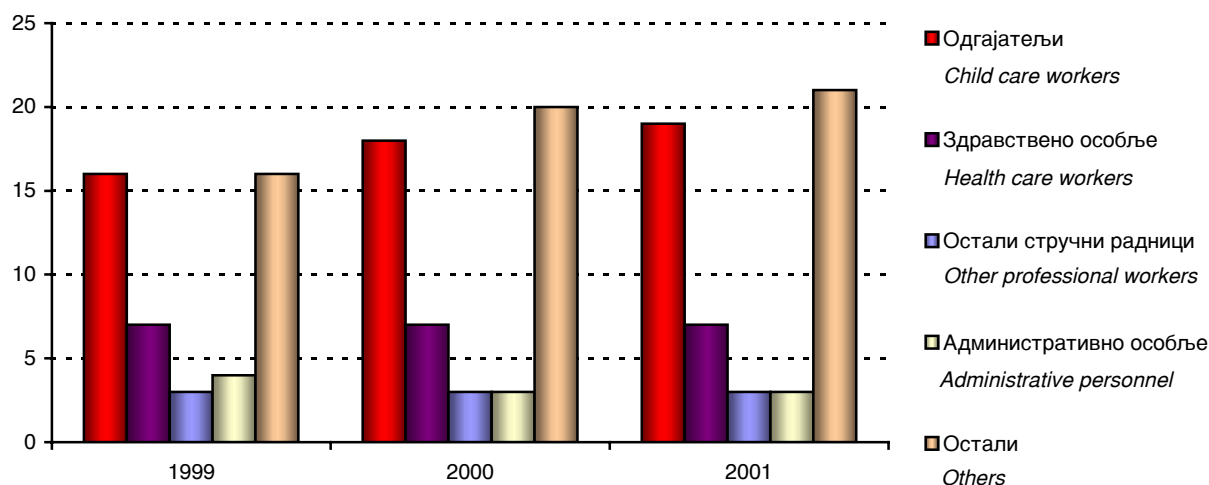
	Укупно Total	Без оба родитеља Without both parents	Само са мајком Only with mother	Само са оцем Only with father	Са оба родитеља With both parents	
					свега all	од тога дјеца разведених родитеља of which, children of divorced parents
1999	123	18	55	14	36	10
2000	129	21	57	17	34	11
2001	126	21	47	29	29	7

1.3. КОРИСНИЦИ ПРЕМА ШКОЛОВАЊУ, 1999 - 2001.  
RESIDENTS BY EDUCATION, 1999 - 2001

	Укупно Total	Врста школе коју похађају Level of attended school				Не похађају школу Not attending school
		свега all	основна школа basic school	средња школа secondary school	виша школа или факултет upper-secondary school or university	
1999	123	103	74	23	6	20
2000	129	113	68	31	14	16
2001	126	103	76	19	8	23

1.4. ЗАПОСЛЕНИ У ДОМОВИМА ЗА ДЈЕЦУ И ОМЛАДИНУ, 1999 - 2001.  
EMPLOYEES IN INSTITUTIONS FOR CHILDREN AND ADOLESCENTS, 1999 - 2001

	Укупно Total	Мушки Male	Женски Female	Одгајатељи Child care workers		Здравствено особље Health care workers		Остали стручни радници Other professional workers	Административно особље Administrative personnel	Остали Others
				свега all	стручни professional	свега all	стручно professional			
1999	46	10	36	16	16	7	7	3	4	16
2000	51	13	38	18	18	7	7	3	3	20
2001	53	15	38	19	19	7	7	3	3	21



Графика 15. Запослени у домовима за дјецу и омладину, 1999 - 2001  
Graph 15. Employees in institutions for children and adolescents, 1999 - 2001



## 2. УСТАНОВЕ СОЦИЈАЛНЕ ЗАШТИТЕ ЗА ИНВАЛИДНУ ДЈЕЦУ И ОМЛАДИНУ ОМЕТЕНУ У ПСИХИЧКОМ И ФИЗИЧКОМ РАЗВОЈУ SOCIAL WELFARE INSTITUTIONS FOR PHYSICALLY AND MENTALLY HANDICAPPED CHILDREN AND ADOLESCENTS

### 2.1. КОРИСНИЦИ ПРЕМА ГОДИНАМА СТАРОСТИ И ПОЛУ, 1999 - 2001. RESIDENTS BY AGE AND SEX, 1999 - 2001

	Укупно Total	Старост корисника Age of residents					
		10 година и млађи 10 years and younger	11 - 13	14 - 15	16 - 17	18 - 21	изнад 21 године over 21 years
1999 укупно total	172	-	3	4	6	5	154
мушки male	172	-	3	4	6	5	154
женски female	-	-	-	-	-	-	-
2000 укупно total	212	12	11	9	11	12	157
мушки male	204	9	9	7	11	11	157
женски female	8	3	2	2	-	1	-
2001 укупно total	226	8	13	11	10	8	176
мушки male	219	8	9	9	10	8	175
женски female	7	-	4	2	-	-	1

### 2.2. КОРИСНИЦИ ПРЕМА ВРСТИ ОШТЕЋЕЊА И ПОХАЋАЊУ ШКОЛЕ, 1999 - 2001. RESIDENTS BY TYPE OF HANDICAP AND SCHOOL ATTENDANCE, 1999 - 2001

	Укупно Total	Мушки Male	Женски Female	Похађају Attending		Оспособљавају се за рад Attending vocational training	Остала дјеца и омладина Other children and adolescent
				основну школу basic school	средњу школу secondary school		
Оштећење вида Visual impairment	1999	-	-	-	-	-	-
	2000	14	8	6	14	-	-
	2001	20	15	5	20	-	-
Оштећење слуха и говора Hearing and speech impediment	1999	-	-	-	-	-	-
	2000	-	-	-	-	-	-
	2001	-	-	-	-	-	-
С комбинованим сметњама With combined handicaps	1999	172	172	-	16	23	133
	2000	199	197	2	29	24	146
	2001	206	204	2	32	31	143

### 2.3. КОРИСНИЦИ ПРЕМА ВРСТИ ОШТЕЋЕЊА И ПЛАЋАЊУ БОРАВАК, 1999 - 2001. RESIDENTS BY TYPE OF HANDICAP AND PAYMENT, 1999 - 2001

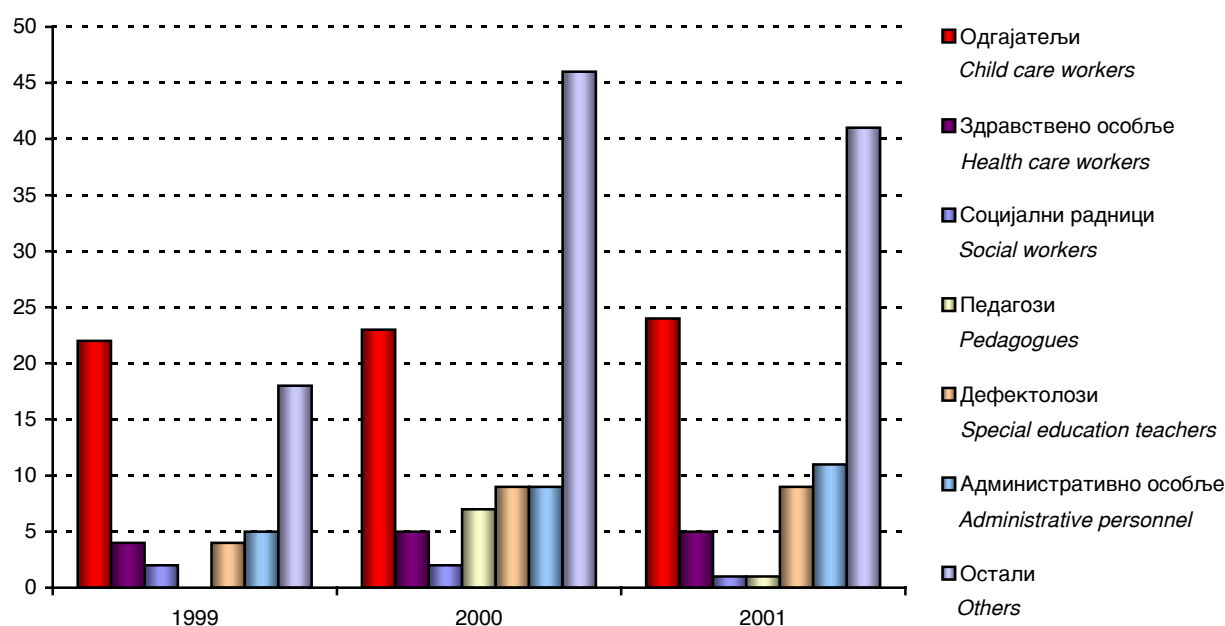
	Укупно Total	Плаћају боравак Paying for residence		Не плаћају боравак Not paying for residence
		у цјелости completely	дјелимично partially	
Оштећење вида Visual impairment	1999	-	-	-
	2000	14	2	12
	2001	20	-	20
Оштећење слуха и говора Hearing and speech impediment	1999	-	-	-
	2000	-	-	-
	2001	-	-	-
С комбинованим сметњама With combined handicaps	1999	172	21	138
	2000	199	25	145
	2001	206	34	138

2.4. КОРИСНИЦИ ПРЕМА ПОЛУ И РОДИТЕЉИМА, 1999 - 2001.  
RESIDENTS BY SEX AND PARENT, 1999 - 2001

		Укупно <i>Total</i>	Без оба родитеља <i>Without both parents</i>	Само са мајком <i>Only with mother</i>	Само са оцем <i>Only with father</i>	Са оба родитеља <i>With both parents</i>	
						свега <i>all</i>	од тога дјеца разведених родитеља <i>of which, children of divorced parents</i>
1999	свега <i>all</i>	172	85	32	20	35	15
	мушки <i>male</i>	172	85	32	20	35	15
	женски <i>female</i>	-	-	-	-	-	-
2000	свега <i>all</i>	212	85	40	21	66	18
	мушки <i>male</i>	204	85	40	21	58	18
	женски <i>female</i>	8	-	-	-	8	-
2001	свега <i>all</i>	226	93	39	21	73	16
	мушки <i>male</i>	219	93	39	20	67	16
	женски <i>female</i>	7	-	-	1	6	-

2.5. ЗАПОСЛЕНИ У УСТАНОВАМА ЗА ДЈЕЦУ И ОМЛАДИНУ ОМЕТЕНУ У ПСИХИЧКОМ И ФИЗИЧКОМ РАЗВОЈУ,  
1999 - 2001.  
EMPLOYEES IN INSTITUTIONS FOR MENTALLY AND PHYSICALLY HANDICAPPED CHILDREN AND ADOLESCENTS,  
1999 - 2001

	Укупно <i>Total</i>	Одгајатељи <i>Child care workers</i>	Здравствено особље <i>Health care workers</i>	Социјални радници <i>Social workers</i>	Психолози <i>Psychologists</i>	Педагози <i>Pedagogues</i>	Дефектолози <i>Special education teachers</i>	Административно особље <i>Administrative personnel</i>	Остали <i>Others</i>
1999	55	22	4	2	-	-	4	5	18
2000	101	23	5	2	-	7	9	9	46
2001	92	24	5	1	-	1	9	11	41



Графика 16. Запослени у установама за дјецу и омладину ометену у психичком и физичком развоју, 1999 - 2001  
Graph 16. Employees in institutions for mentally and physically handicapped children and adolescents, 1999 - 2001

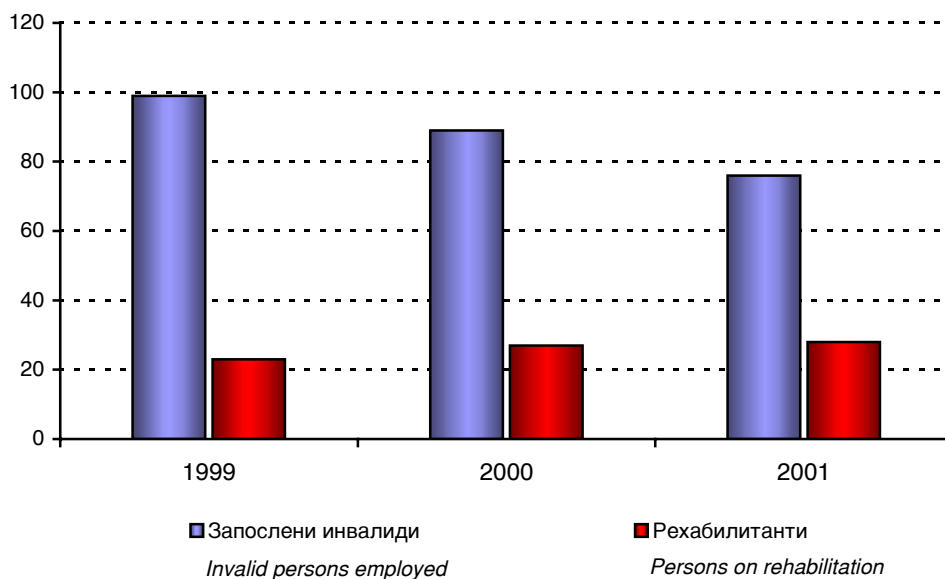
### 3. УСТАНОВЕ СОЦИЈАЛНЕ ЗАШТИТЕ ЗА ОДРАСЛЕ ИНВАЛИДНЕ ОСОБЕ SOCIAL WELFARE INSTITUTIONS FOR ADULT HANDICAPPED PERSONS

#### 3.1. ИНВАЛИДИ И РЕХАБИЛИТАНТИ ПРЕМА ПРАВНОЈ ОСНОВИ И ИНВАЛИДИТЕТУ, 1999 - 2001. INVALIDS AND PERSONS ON REHABILITATION BY LEGAL BASE AND TYPE OF HANDICAP, 1999 - 2001

		Укупно Total	Према врсти инвалидитета Type of handicap				
			тјелесни инвалиди physically invalid persons	с оштећеним видом with visual impairment	с оштећеним слухом with hearing impairment	ментално заостали mentally retarded	остали others
Укупно Total	1999	122	44	34	1	-	43
	2000	116	76	26	1	-	13
	2001	104	62	32	1	-	9
Војне и цивилне жртве рата Military and civil victims of war	1999	19	17	1	-	-	1
	2000	13	9	4	-	-	-
	2001	11	10	1	-	-	-
Инвалиди рада Invalids of work	1999	22	20	-	-	-	2
	2000	15	15	-	-	-	-
	2001	-	-	-	-	-	-
Остали инвалиди Other invalid persons	1999	58	7	10	1	-	40
	2000	61	52	8	1	-	-
	2001	65	52	11	1	-	1
Инвалидна дјеца Invalid children	1999	23	-	23	-	-	-
	2000	27	-	14	-	-	13
	2001	28	-	20	-	-	8

#### 3.2. ИНВАЛИДИ И РЕХАБИЛИТАНТИ ПРЕМА ПРАВНОЈ ОСНОВИ И РАЗЛОГУ КОРИШТЕЊА УСТАНОВЕ, 1999 - 2001. INVALIDS AND PERSONS ON REHABILITATION BY LEGAL BASE AND REASON FOR INSTITUTIONALIZATION, 1999 - 2001

		Запослени инвалиди Invalid persons employed			Рехабилитанти Persons on rehabilitation		
		свега all	у заштитној радионици in workshop	раде код куће working at home	свега all	на стручном оспособљавању on vocational training	на преквалификацији on training for new qualification
Укупно Total	1999	99	99	-	23	23	-
	2000	89	89	-	27	27	-
	2001	76	76	-	28	28	-
Жене Female	1999	23	23	-	-	-	-
	2000	25	25	-	-	-	-
	2001	24	24	-	-	-	-
Војне и цивилне жртве рата Military and civil victims of war	1999	19	19	-	-	-	-
	2000	16	16	-	-	-	-
	2001	15	15	-	-	-	-
Инвалиди рада Invalids of work	1999	22	22	-	-	-	-
	2000	15	15	-	-	-	-
	2001	-	-	-	-	-	-
Остали инвалиди Other invalid persons	1999	58	58	-	-	-	-
	2000	58	58	-	-	-	-
	2001	61	61	-	-	-	-
Инвалидна дјеца Invalid children	1999	-	-	-	23	23	-
	2000	-	-	-	27	27	-
	2001	-	-	-	28	28	-



Графика 17. Корисници установа социјалне заштите за одрасле инвалидне особе, 1999 - 2001.  
Graph 17. Beneficiaries of social welfare institutions for adult handicapped persons, 1999 - 2001

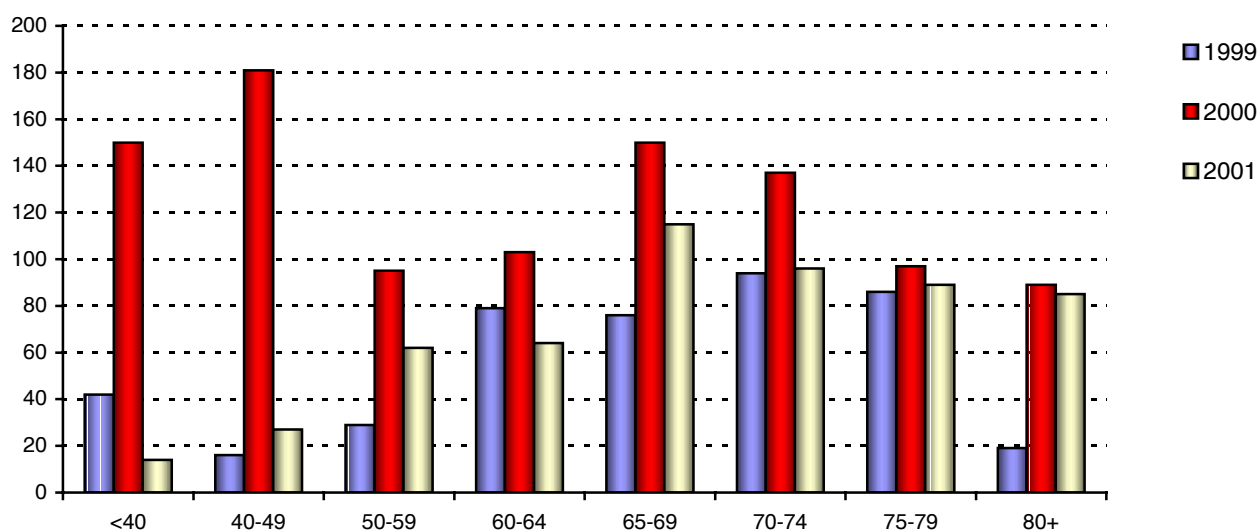
### 3.3. ЗАПОСЛЕНИ У УСТАНОВАМА ЗА ОДРАСЛЕ ИНВАЛИДНЕ ОСОБЕ, 1999 - 2001. EMPLOYEES IN INSTITUTIONS FOR ADULT HANDICAPPED PERSONS, 1999 - 2001

	Укупно Total	Мушки Male	Жена Female	Здравствено особље Health care workers	Социјални радници Social workers	Инструктори Instructors	Квалификовани радници Qualified workers	Административно особље Administrative personnel	Остали Others
1999	314	245	69	1	1	3	112	33	164
2000	194	127	67	8	1	6	66	31	82
2001	155	89	66	1	1	5	52	21	75

#### 4. УСТАНОВЕ СОЦИЈАЛНЕ ЗАШТИТЕ ЗА ОДРАСЛЕ СТАРИЈЕ ОСОБЕ SOCIAL SERVICE INSTITUTIONS FOR ADULT ELDERLY PERSONS

##### 4.1. КОРИСНИЦИ ПРЕМА СТАРОСТИ, 1999 - 2001. AGE DISTRIBUTION OF RESIDENTS, 1999 - 2001

	Укупно Total	Старост корисника Age of residents							
		млађи од 40 година younger than 40 years	40 - 49	50 - 59	60 - 64	65 - 69	70 - 74	75 - 79	80 и више година 80 years and older
1999	441	42	16	29	79	76	94	86	19
2000	1002	150	181	95	103	150	137	97	89
2001	552	14	27	62	64	115	96	89	85



Графика 18. Корисници установа за одрасле старије особе према старости, 1999 - 2001.  
Graph 18. Age distribution of residents of institution for adult elderly person, 1999 - 2001

##### 4.2. КОРИСНИЦИ ПРЕМА РАЗЛОГУ СМЈЕШТАЈА, 1999 - 2001. RESIDENTS BY REASON FOR INSTITUTIONALIZATION, 1999 - 2001

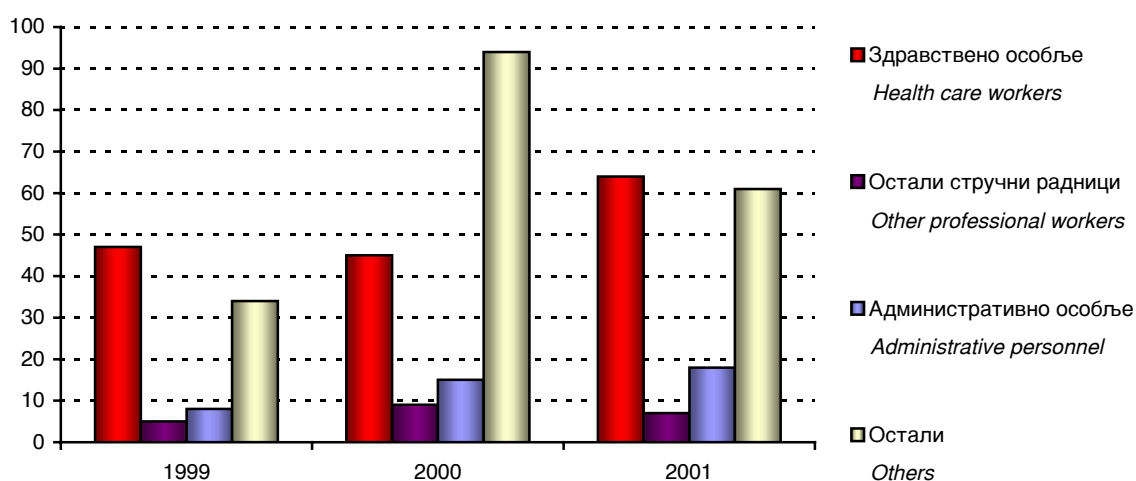
		Укупно Total	Старост Old age	Теже хронично болесни Severely chronically diseased	Психичке сметње Mental handicaps	Тјелесни инвалидитет Physical handicaps	Несређене стамбене прилике Housing troubles	Поремећени односи у породици Disturbed family relations	Остало Other
1999	свега all	441	134	120	106	28	28	25	-
	мушки male	158	47	31	27	17	19	17	-
	женски female	283	87	89	79	11	9	8	-
2000	свега all	1002	253	118	57	107	287	10	170
	мушки male	447	149	32	13	14	140	4	95
	женски female	555	104	86	44	93	147	6	75
2001	свега all	552	116	81	92	35	221	7	-
	мушки male	209	57	24	30	16	79	3	-
	женски female	343	59	57	62	19	142	4	-

4.3. КОРИСНИЦИ ПРЕМА ПЛАЋАЊУ БОРАВАКА, 1999 - 2001.  
BENEFICIARIES BY PAYMENT, 1999 - 2001

	Укупно <i>Total</i>	Плаћају боравак <i>Paying for residence</i>			Не плаћају боравак <i>Not paying for residence</i>
		свега <i>all</i>	у цјелости <i>completely</i>	дјелимично <i>partially</i>	
1999	441	295	115	180	146
2000	1002	794	706	88	208
2001	552	225	112	113	327

4.4. ЗАПОСЛЕНИ У УСТАНОВАМА ЗА ОДРАСЛЕ СТАРИЈЕ ОСОБЕ, 1999 - 2001.  
EMPLOYEES IN INSTITUTIONS FOR ADULT ELDERLY PERSONS, 1999 - 2001

	Укупно <i>Total</i>			Здравствено особље <i>Health care workers</i>		Остали стручни радници <i>Other professional workers</i>	Административно особље <i>Administrative personnel</i>	Остали <i>Other</i>
	свега <i>all</i>	мушки <i>male</i>	жене <i>female</i>	свега <i>all</i>	стручно <i>professional</i>			
1999	94	16	78	47	23	5	8	34
2000	163	35	128	45	28	9	15	94
2001	150	32	118	64	39	7	18	61



Графика 19. Запослени у установама за одрасле старије особе, 1999 - 2001.  
Graph 19. Employees in institutions for adult elderly persons, 1999 - 2001

Рукопис припремили: Радојка Гвозденац, Самостални стручни сарадник за статистику образовања, социјалну заштиту, културу и умјетност  
*Miss Radojka Gvozdenac, Senior Statistician; Statistics of education, social welfare, culture and art*

*Prepared by:* Александра Зеџ, Стручни сарадник за статистику друштвених дјелатности  
*Mrs. Aleksandra Zec, Statistician; Population, Labour, and Registers Statistics Division*

Превод: Александра Зеџ, Стручни сарадник за статистику друштвених дјелатности  
*Translation: Mrs. Aleksandra Zec, Statistician; Population, Labour, and Registers Statistics Division*

Дизајн: Центар за аутоматску обраду података  
*Design: IT Division*