

РЕПУБЛИКА СРПСКА  
РЕПУБЛИЧКИ ЗАВОД ЗА СТАТИСТИКУ  
REPUBLIKA SRPSKA  
INSTITUTE OF STATISTICS

БОСНА И ХЕРЦЕГОВИНА  
BOSNIA AND HERZEGOVINA

# СТАТИСТИКА ОБРАЗОВАЊА **ВИСОКО ОБРАЗОВАЊЕ**

УПИСАНИ СТУДЕНТИ У ШКОЛСКОЈ 2006/2007. ГОДИНИ  
НАСТАВНИЦИ И САРАДНИЦИ НА ВИСОКОШКОЛСКИМ УСТАНОВАМА

## EDUCATION STATISTICS **HIGHER EDUCATION**

STUDENTS ENROLLED IN 2006/2007 ACADEMIC YEAR  
TEACHERS AND ASSISTANTS IN HIGHER EDUCATION INSTITUTIONS

Број:  
No: **4**

СТАТИСТИЧКИ БИЛТЕН  
STATISTICAL BULLETIN

Бања Лука  
Banja Luka

**2008**

## САДРЖАЈ CONTENTS

Страна  
Page

<b>Предговор</b> <b>Foreword</b> .....	3
<b>Методолошка објашњења</b> <b>Notes on Methodology</b> .....	5
1. РАЗВОЈ ВИСОКОГ ОБРАЗОВАЊА <i>HIGHER EDUCATION DEVELOPMENT</i> .....	8
1.1. Број установа <i>Number of institutions</i> .....	8
1.2. Број установа у школској 2006/2007. години <i>Number of institutions in 2006/2007 academic year</i> .....	8
1.3. Студенти по полу и начину студирања <i>Students by sex and mode of studying</i> .....	8
1.4. Студенти по полу, начину студирања и врсти установе <i>Students by sex, mode of studying and type of institution</i> .....	9
1.5. Студенти по полу, начину студирања и врсти установе у школској 2006/2007. години <i>Students by sex, mode of studying and type of institution in 2006/2007 academic year</i> .....	9
1.6. Студенти по полу, универзитетима и начину студирања <i>Students by sex, university and mode of studying</i> .....	10
1.7. Студенти по полу и научним областима <i>Students by sex and field of study</i> .....	11
1.8. Студенти који се уписују први пут на прву годину студија према претходно завршеној средњој школи <i>First-time first-year students by previously completed secondary school</i> .....	12
2. УПИСАНИ СТУДЕНТИ У ШКОЛСКОЈ 2006/2007. ГОДИНИ <i>STUDENTS ENROLLED IN 2006/2007 ACADEMIC YEAR</i> .....	13
2.1. Студенти по полу и начину студирања у школској 2006/2007. години <i>Students by sex and mode of studying in 2006/2007 academic year</i> .....	13
2.2. Студенти по полу, години студија и начину студирања у школској 2006/2007. години <i>Students by sex, year of study and mode of studying in 2006/2007 academic year</i> .....	16
2.3. Редовни студенти по старости, полу и години студија у школској 2006/2007. години <i>Full-time students by age, sex and year of study in 2006/2007 academic year</i> .....	22
2.4. Ванредни студенти по старости, полу и години студија у школској 2006/2007. години <i>Part-time students by age, sex and year of study in 2006/2007 academic year</i> .....	23
2.5. Студенти по општини пребивалишта у школској 2006/2007. години <i>Students by municipality of residence in 2006/2007 academic year</i> .....	24
2.6. Студенти чија је општина пребивалишта у Федерацији БиХ у школској 2006/2007. години <i>Students whose municipality of residence is in the Federation of BiH in 2006/2007 academic year</i> .....	29
2.7. Студенти према начину студирања и држављанству у школској 2006/2007. години <i>Students by mode of studying and citizenship in 2006/2007 academic year</i> .....	35
2.8. Студенти према сједишту високошколске установе - организационе јединице у школској 2006/2007. години <i>Students by the location of the higher education institution - organisational unit in 2006/2007 academic year</i> .....	39
3. НАСТАВНИЦИ И САРАДНИЦИ НА ВИСОКОШКОЛСКИМ УСТАНОВАМА <i>TEACHERS AND ASSISTANTS IN HIGHER EDUCATION INSTITUTIONS</i> .....	42
3.1. Наставници и сарадници по полу <i>Teachers and assistants by sex</i> .....	42
3.2. Наставници и сарадници по полу и врсти радног времена <i>Teachers and assistants by sex and mode of employment</i> .....	42
3.3. Наставници и сарадници по полу и научним степенима <i>Teachers and assistants by sex and scientific degree</i> .....	43

## ПРЕГОВОР

У овом Билтену Републички завод за статистику објављује податке о уписаним студентима у зимски семестар школске 2006/2007. године. Подаци су резултат редовне статистичке активности из области високог образовања.

Подаци о уписаним студентима приказани су по полу, старости, начину студирања, години студија, пребивалишту и држављанству.

У првом дијелу Билтена, представљени су подаци који се односе на серију од пет година, док се у другом дијелу Билтена дају детаљни подаци о уписаним студентима у школској 2006/2007. години.

Трећи дио Билтена садржи серију података од пет година о наставницима и сарадницима на високошколским установама по полу, врсти радног времена и научним степенима.

Изражавамо захвалност свим сарадницима који су учествовали у прикупљању, контроли, обради, припреми статистичких података и методолошких објашњења, те у уређивању, преводу и штампању овог Билтена.

Републички завод за статистику ће бити захвалан на свим примједбама и сугестијама које би могле да допринесу побољшању Билтена.

## FOREWORD

*In this Bulletin, Republika Srpska Institute of Statistics publishes data on student enrolment in the winter semester of the academic year 2006/2007. The data are the result of regular statistical survey on higher education.*

*Data on enrolled students are presented broken down by sex, age, mode of studying, year of study, residence and citizenship.*

*The first section of the Bulletin presents five year series of data, while the second section of the Bulletin provides detailed data on student enrolment in the academic year 2006/2007.*

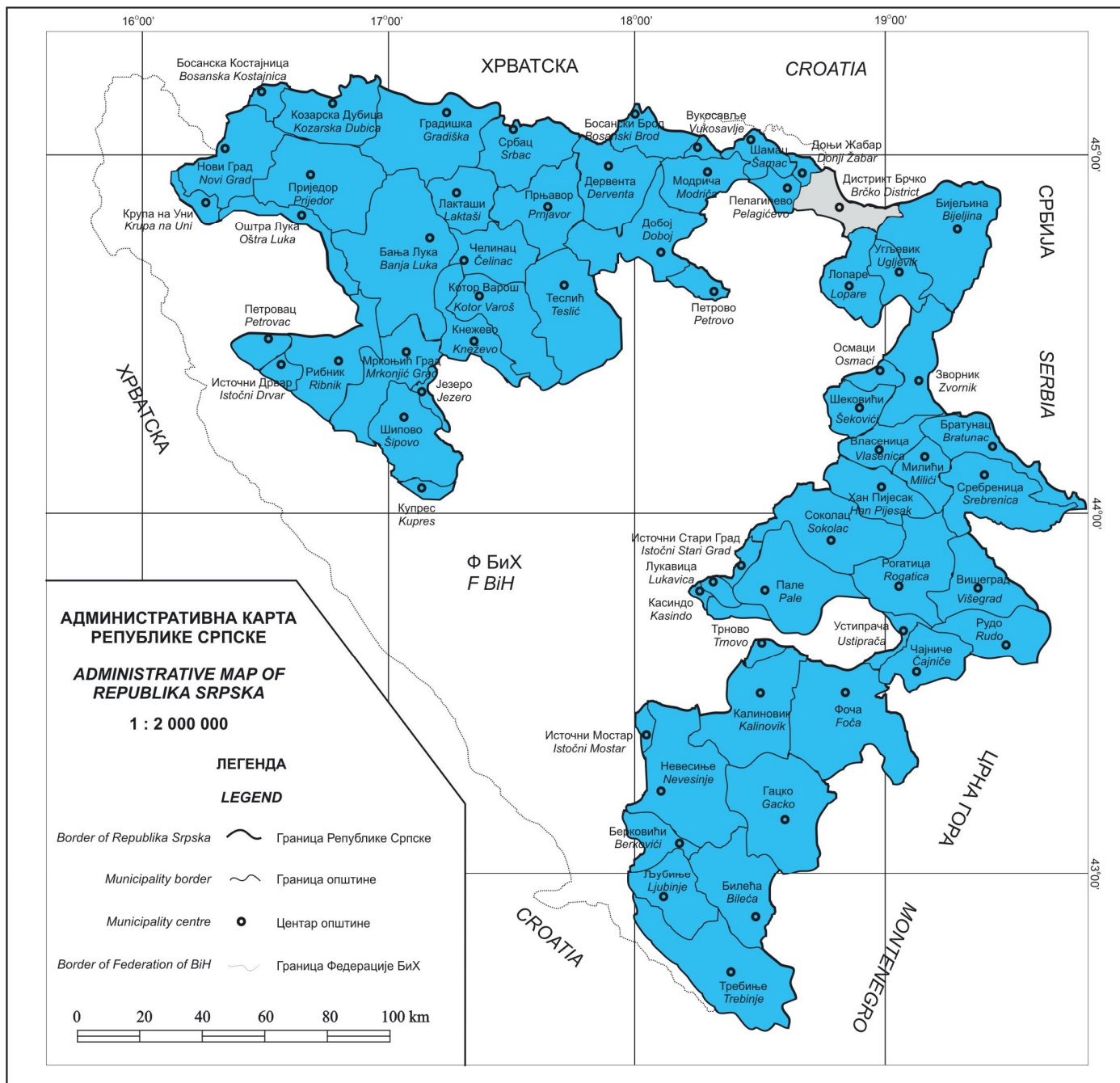
*The third section of the Bulletin contains a five year series of data on teachers and assistants in higher education institutions, by sex, mode of employment and scientific degree.*

*We would like to thank all our collaborators who participated in collecting, controlling, processing and preparing of statistical data and methodologies, as well as in editing, translating and printing of this Bulletin.*

*Republika Srpska Institute of Statistics will highly appreciate any remarks and suggestions that could improve our next Bulletin.*

Радмила Чичковић  
в.д. директора  
Републичког завода за статистику

*Radmila Čičković  
Director General (acting)  
Republika Srpska Institute of Statistics*



## МЕТОДОЛОШКА ОБЈАШЊЕЊА

Статистика високог образовања прикупља, обрађује и приказује податке о стању, структури и развоју високошколског образовања. У овом Билтену се објављују подаци о уписаним студентима и наставницима и сарадницима на високошколским установама.

Подаци за високо образовање резултат су редовне статистичке активности проведене по завршеном упису у зимски семестар школске 2006/2007. године.

Прикупљање података врши се путем обрасца Пријавни лист за студенте виших школа, факултета и академија умјетности - упис у зимски семестар (ШВ-20). Пријавни лист попуњавају сви студенти приликом уписа у зимски семестар.

Статистичком активношћу су обухваћене све високошколске установе, како јавне тако и приватне, сви студенти, редовни и ванредни, студенти који обнављају упис, без студената који имају статус апсолвента. Апсолвенти су студенти који су одслушали сва предавања, те у току апсолвентског стажа (који траје од шест мјесеци до годину дана) полажу преостале испите и бране дипломски рад.

Подаци за школске године 2002/2003. - 2005/2006. приказани су у складу са тада важећим законима из области високог образовања: Закон о вишој школи (Службени гласник Републике Српске бр. 13/94) и Закон о универзитету (Службени гласник Републике Српске бр. 12/93).

Према новом Закону о високом образовању Републике Српске, високошколске установе су универзитети и високе школе.<sup>1</sup>

Назив "универзитет" односи се на високошколску установу која нуди студиј у најмање пет студијских програма из најмање три научне области и академске степене сва три циклуса.

Назив "висока школа" односи се на високошколску установу која нуди најмање један студијски програм из једне научне области.

Универзитет има организационе јединице као што су факултети, академије или научни институти.

## NOTES ON METHODOLOGY

*Higher education statistics collects, processes and presents data on the situation, structure and development of higher education. In this Bulletin published are the data on student enrolment and teachers and assistants in higher education institutions.*

*Data on higher education are the result of regular statistical survey conducted after completed enrolment in the winter semester of 2006/2007 academic year.*

*Data collection is done through the Application form for students of high schools, faculties and art academies - enrolment in winter semester (SV-20). The application form is filled in by all students at enrolment in the winter semester.*

*This statistical survey covers all institutions of higher education, public or private, all full-time and part-time students, students repeating enrolment, excluding candidates for graduation. Candidates for graduation are students who have completed all the courses required for graduation and are allowed to retain their student status (duration six months to one year) during which they take the examinations and write a diploma paper.*

*Data for the academic years 2002/2003 - 2005/2006 are presented in line with the laws on higher education that were in force at the time: the Law on High School (The Official Gazette of Republika Srpska No 13/94) and the Law on University (The Official Gazette of Republika Srpska No 12/93).*

*According to the new Republika Srpska Law on Higher Education, higher education institutions are universities and schools of higher education.<sup>1</sup>*

*A name "university" refers to a higher education institution that offers a study in at least five study programmes from at least three fields of study and academic levels of all three cycles.*

*A name "higher education school" refers to a higher education institution that offers at least one study programme from one field of study.*

*A university has organisational units such as faculties, academies or scientific institutes.*

<sup>1</sup> Службени гласник Републике Српске бр. 85/06 и бр. 30/07  
The Official Gazette of Republika Srpska No 85/06 and 30/07

Факултет је наставно-научна јединица универзитета.

Умјетничка академија је наставно-умјетничка јединица универзитета која развија умјетничко стваралаштво у подручју умјетности.

Високо образовање организује се у три циклуса и то:

а) први циклус води до академског звања завршеног додипломског студија и траје најмање три или највише четири године студија након завршене средње школе;

б) други циклус води до академског звања магистра и траје једну или двије године;

ц) трећи циклус води до академског звања доктора и траје три године.

Сваки циклус вреднује се са одређеним бројем бодова (европски кредитни трансферни систем - ECTS), изузев студија медицине који се у првом циклусу вреднује до 360 ECTS бодова.

Одредбе овог закона не односе се на вјерске високошколске установе као и Високу школу унутрашњих послова које могу бити у саставу универзитета што се регулише посебним уговором.

Студенти уписани на више школе у двогодишњем трајању прије ступања на снагу овог закона имају право и обавезу да заврше започети студиј у року утврђеном статутом тих установа.

Подаци о уписаним студентима приказани су по научним областима и то:

Природне науке  
Техничко-технолошке науке  
Медицинске науке  
Биотехничке науке  
Друштвене науке  
Хуманистичке науке

Од школске 2002/2003. године, подацима није обухваћен Економски факултет у Дистрикту Брчко.

Подаци о наставницима и сарадницима на високошколским установама прикупљају се за школску годину путем обрасца ШВ-60. Високошколске установе додјељују академска звања као и минималне услове за избор академског особља.

*A faculty is an educational-scientific unit of a university.*

*An art academy is an educational-scientific unit of a university which develops artistic creativity in the field of art.*

*Higher education is organised in three cycles:*

*a) first cycle leads to the academic title of completed undergraduate study and lasts at least three or at most four years of study after the completion of secondary school;*

*b) second cycle leads to the academic title of master and lasts one or two years;*

*c) third cycle leads to the academic title of doctor and lasts three years.*

*Each cycle is evaluated by a certain number of credits (European Credit Transfer System - ECTS), except for the studies of medicine which are evaluated up to 360 ECTS in the first cycle.*

*Provisions of this law do not apply to religious institutions of higher education or Higher Education School of Internal Affairs, that can be in the composition of a university which is regulated by a special contract.*

*Students enrolled at high schools that last two years before this law entered into force, have the right and obligation to finish the study they have started in the deadline determined by the statute of those institutions.*

*Data on enrolled students are shown by the following fields of study:*

*Natural Sciences  
Technical and Technological Sciences  
Medical Sciences  
Biotechnical Sciences  
Social Sciences  
Humanistic Sciences*

*Since the academic year 2002/2003, data do not include The Faculty of Economics in District Brčko.*

*Data on teachers and assistants in higher education institutions are collected for the school year through the Form ŠV-60. Higher education institutions award academic titles as well as minimal requirements for the selection of academic staff.*

Универзитети и високе школе могу, без расписивања конкурса, да ангажују наставнике са друге високошколске установе, у складу са прописима који регулишу област запошљавања.

Наставници и сарадници, у овом Билтену, приказани су по полу, врсти радног времена и научним степенима.

У школској 2006/2007. години упис студената је вршен на девет универзитета, два јавна, Универзитет Бања Лука и Источно Сарајево и седам приватних, Слободомир П Универзитет, Универзитет Синергија, Паневропски универзитет Апеирон, Независни универзитет за политичке и друштвене науке, Универзитет за пословни инжењеринг и менаџмент, Универзитет примјењених наука и Универзитет за пословне студије.

Садржај обрасца према коме се врши обрада заснива се на Статистичком програму Републике Српске.

Основни материјал статистике образовања припрема се и обрађује у Републичком заводу за статистику.

*Universities and higher education schools can hire teachers from other higher education institution without advertising a vacancy, in line with the regulations in the field of employment.*

*In this Bulletin, teachers and assistants are shown by sex, mode of employment and academic degree.*

*In the academic year 2006/2007, students enrolled at nine universities, two public, The University of Banja Luka and The University of Istočno Sarajevo and seven private, The Slobodimir P University, The Sinergija University, The Pan-European University Apeiron, The Independent University of Political and Social Sciences, The University of Business Engineering and Management, The University of Applied Sciences and The University of Business Studies.*

*The content of form, according to which the data processing is made, is based on the Statistical Programme of Republika Srpska.*

*The basic material on education statistics is prepared and processed in Republika Srpska Institute of Statistics.*

## Објашњење знакова

- нема појаве
- <sup>1</sup> ознака за напомену

## Explanation of symbols

- no occurrence
- <sup>1</sup> footnote

## 1. РАЗВОЈ ВИСОКОГ ОБРАЗОВАЊА HIGHER EDUCATION DEVELOPMENT

### 1.1. БРОЈ УСТАНОВА NUMBER OF INSTITUTIONS

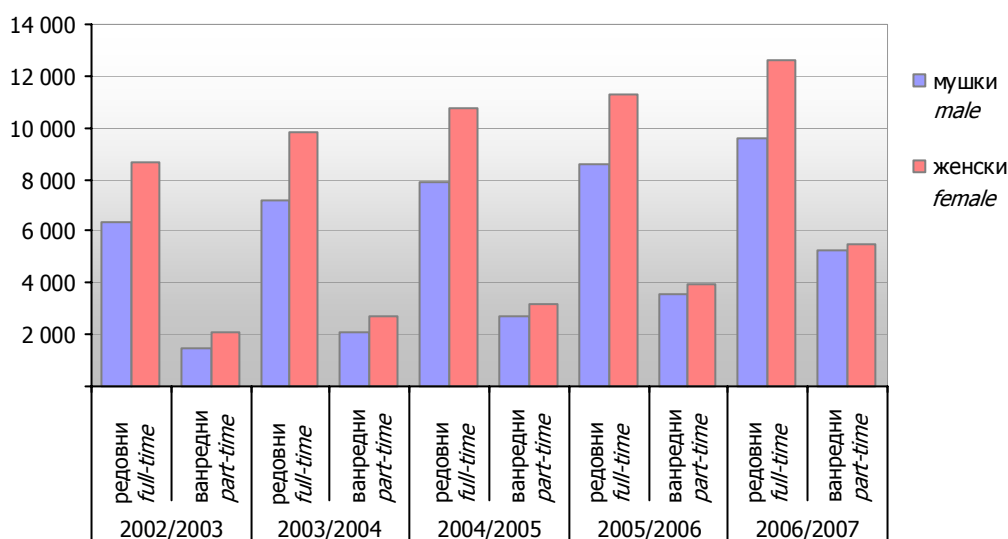
	Број установа <i>Number of institutions</i>	Више школе <i>High schools</i>	Факултети <i>Faculties</i>	Академије <sup>2</sup> <i>Academies<sup>2</sup></i>
2002/2003	33	4	25	4
2003/2004	39	5	30	4
2004/2005	43	5	34	4
2005/2006	64	8	51	5

### 1.2. БРОЈ УСТАНОВА У ШКОЛСКОЈ 2006/2007. ГОДИНИ NUMBER OF INSTITUTIONS IN 2006/2007 ACADEMIC YEAR

	Број установа <i>Number of institutions</i>	Високе школе <sup>3</sup> <i>Schools of higher education<sup>3</sup></i>	Универзитети / <i>Universities</i>			Вјерски факултети <i>Religious faculties</i>
			број универзитета <i>number of universities</i>	организационе јединице <i>organisational units</i>		
				факултети <i>faculties</i>	академије <i>academies</i>	
2006/2007	21	11	9	60	5	1

### 1.3. СТУДЕНТИ ПО ПОЛУ И НАЧИНУ СТУДИРАЊА STUDENTS BY SEX AND MODE OF STUDYING

	Укупно уписани <i>Total enrolment</i>			Редовни студенти <i>Full-time students</i>			Ванредни студенти <i>Part-time students</i>		
	свега <i>all</i>	мушки <i>male</i>	женски <i>female</i>	свега <i>all</i>	мушки <i>male</i>	женски <i>female</i>	свега <i>all</i>	мушки <i>male</i>	женски <i>female</i>
2002/2003	18 618	7 808	10 810	15 048	6 360	8 688	3 570	1 448	2 122
2003/2004	21 717	9 247	12 470	16 976	7 189	9 787	4 741	2 058	2 683
2004/2005	24 528	10 568	13 960	18 683	7 893	10 790	5 845	2 675	3 170
2005/2006	27 421	12 132	15 289	19 920	8 594	11 326	7 501	3 538	3 963
2006/2007	32 969	14 854	18 115	22 191	9 606	12 585	10 778	5 248	5 530



Графика 1. Студенти по полу и начину студирања  
Graph 1. Students by sex and mode of studying

<sup>2</sup> Укључен Православни богословски факултет у Фоци / Including Faculty of Orthodox Theology in Foča

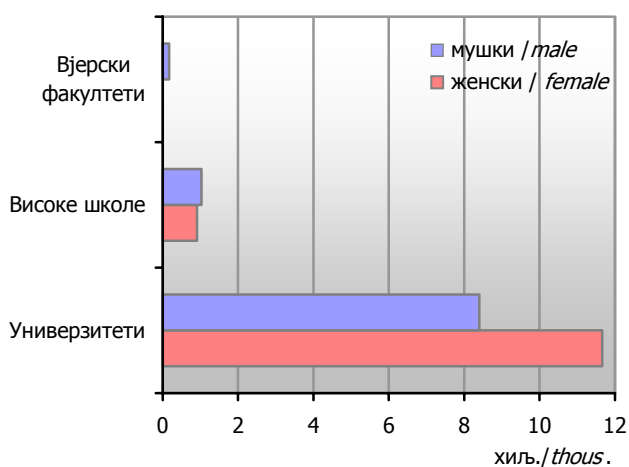
<sup>3</sup> Укључене су и више школе као и самостални факултети који нису ускладили своја правна акта са новим Законом о високом образовању  
Included are high schools as well as faculties that have not harmonised their legal acts with the new Law on Higher Education

1.4. СТУДЕНТИ ПО ПОЛУ, НАЧИНУ СТУДИРАЊА И ВРСТИ УСТАНОВЕ  
STUDENTS BY SEX, MODE OF STUDYING AND TYPE OF INSTITUTION

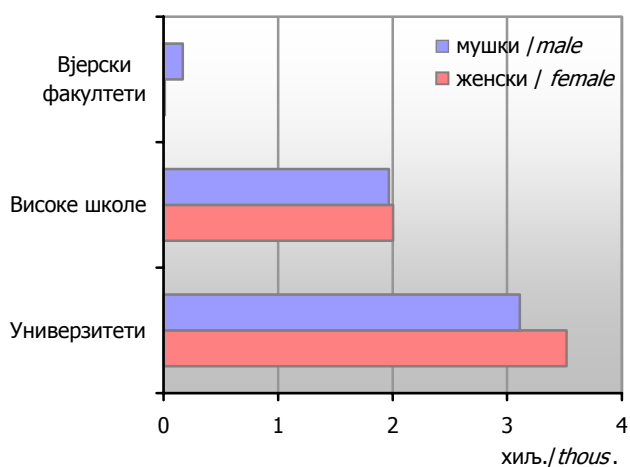
	Укупно уписани Total enrolment			Више школе High schools			Факултети Faculties			Академије Academies			
	свега all	мушки male	женски female	свега all	мушки male	женски female	свега all	мушки male	женски female	свега all	мушки male	женски female	
2002/2003 свега	18 618	7 808	10 810	2 174	982	1 192	15 895	6 507	9 388	549	319	230	all 2002/2003
редовни	15 048	6 360	8 688	1 079	517	562	13 454	5 554	7 900	515	289	226	full-time
ванредни	3 570	1 448	2 122	1 095	465	630	2 441	953	1 488	34	30	4	part-time
2003/2004 свега	21 717	9 247	12 470	2 667	1 136	1 531	18 429	7 749	10 680	621	362	259	all 2003/2004
редовни	16 976	7 189	9 787	1 198	532	666	15 202	6 335	8 867	576	322	254	full-time
ванредни	4 741	2 058	2 683	1 469	604	865	3 227	1 414	1 813	45	40	5	part-time
2004/2005 свега	24 528	10 568	13 960	3 483	1 611	1 872	20 380	8 529	11 851	665	428	237	all 2004/2005
редовни	18 683	7 893	10 790	1 426	641	785	16 701	6 927	9 774	556	325	231	full-time
ванредни	5 845	2 675	3 170	2 057	970	1 087	3 679	1 602	2 077	109	103	6	part-time
2005/2006 свега	27 421	12 132	15 289	4 125	1 882	2 243	22 435	9 662	12 773	861	588	273	all 2005/2006
редовни	19 920	8 594	11 326	1 632	756	876	17 589	7 399	10 190	699	439	260	full-time
ванредни	7 501	3 538	3 963	2 493	1 126	1 367	4 846	2 263	2 583	162	149	13	part-time

1.5. СТУДЕНТИ ПО ПОЛУ, НАЧИНУ СТУДИРАЊА И ВРСТИ УСТАНОВЕ У ШКОЛСКОЈ 2006/2007. ГОДИНИ  
STUDENTS BY SEX, MODE OF STUDYING AND TYPE OF INSTITUTION IN 2006/2007 ACADEMIC YEAR

	Укупно уписани Total enrolment			Високе школе Schools of higher education			Универзитети Universities			Вјерски факултети Religious faculties			
	свега all	мушки male	женски female	свега all	мушки male	женски female	свега all	мушки male	женски female	свега all	мушки male	женски female	
2006/2007 свега	32 969	14 854	18 115	5 918	3 000	2 918	26 688	11 510	15 178	363	344	19	all 2006/2007
редовни	22 191	9 606	12 585	1 948	1 033	915	20 059	8 398	11 661	184	175	9	full-time
ванредни	10 778	5 248	5 530	3 970	1 967	2 003	6 629	3 112	3 517	179	169	10	part-time



Графика 2. Редовни студенти по полу и врсти установе  
Graph 2. Full-time students by sex and type of institution



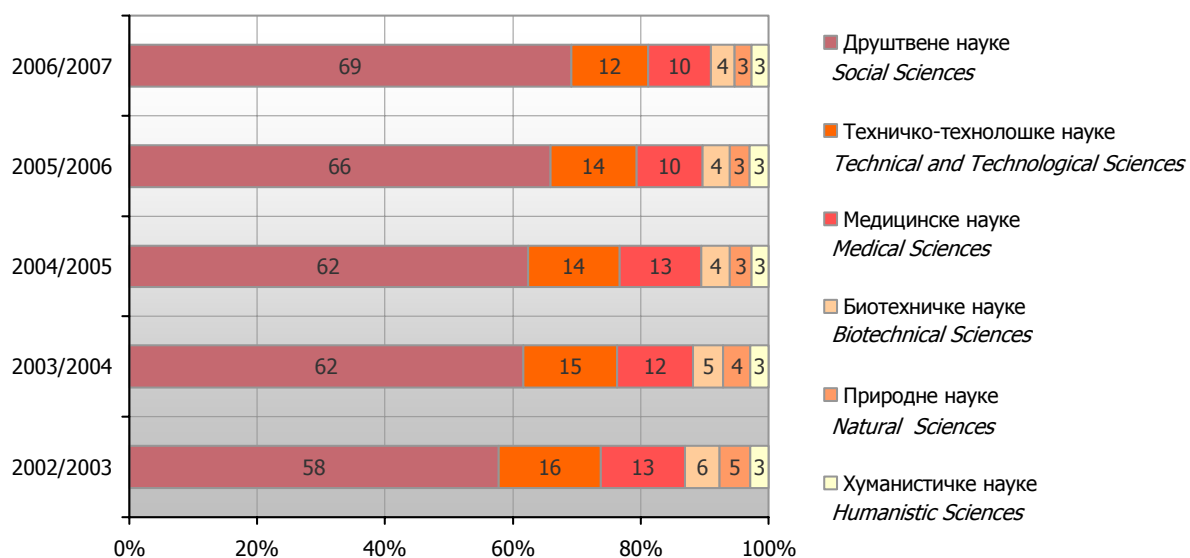
Графика 3. Ванредни студенти по полу и врсти установе  
Graph 3. Part-time students by sex and type of institution

1.6. СТУДЕНТИ ПО ПОЛУ, УНИВЕРЗИТЕТИМА И НАЧИНУ СТУДИРАЊА  
*STUDENTS BY SEX, UNIVERSITY AND MODE OF STUDYING*

	Укупно уписани <i>Total enrolment</i>			Редовни студенти <i>Full-time students</i>			Ванредни студенти <i>Part-time students</i>			
	свега <i>all</i>	мушки <i>male</i>	женски <i>female</i>	свега <i>all</i>	мушки <i>male</i>	женски <i>female</i>	свега <i>all</i>	мушки <i>male</i>	женски <i>female</i>	
2002/2003	18 618	7 808	10 810	15 048	6 360	8 688	3 570	1 448	2 122	<i>2002/2003</i>
Универзитет Бања Лука	12 250	5 182	7 068	10 629	4 559	6 070	1 621	623	998	<i>University Banja Luka</i>
Универзитет Источно Сарајево	5 847	2 392	3 455	4 231	1 722	2 509	1 616	670	946	<i>University Istočno Sarajevo</i>
Вануниверзитетске установе	521	234	287	188	79	109	333	155	178	<i>Free-standing institutions</i>
2003/2004	21 717	9 247	12 470	16 976	7 189	9 787	4 741	2 058	2 683	<i>2003/2004</i>
Универзитет Бања Лука	13 550	5 848	7 702	11 677	4 987	6 690	1 873	861	1 012	<i>University Banja Luka</i>
Универзитет Источно Сарајево	6 754	2 700	4 054	4 713	1 880	2 833	2 041	820	1 221	<i>University Istočno Sarajevo</i>
Слободимир П Универзитет	219	125	94	202	118	84	17	7	10	<i>Slobomir P University</i>
Вануниверзитетске установе	1 194	574	620	384	204	180	810	370	440	<i>Free-standing institutions</i>
2004/2005	24 528	10 568	13 960	18 683	7 893	10 790	5 845	2 675	3 170	<i>2004/2005</i>
Универзитет Бања Лука	14 741	6 352	8 389	12 519	5 319	7 200	2 222	1 033	1 189	<i>University Banja Luka</i>
Универзитет Источно Сарајево	7 242	2 978	4 264	5 001	1 989	3 012	2 241	989	1 252	<i>University Istočno Sarajevo</i>
Слободимир П Универзитет	444	246	198	411	227	184	33	19	14	<i>Slobomir P University</i>
Вануниверзитетске установе	2 101	992	1 109	752	358	394	1 349	634	715	<i>Free-standing institutions</i>
2005/2006	27 421	12 132	15 289	19 920	8 594	11 326	7 501	3 538	3 963	<i>2005/2006</i>
Универзитет Бања Лука	14 720	6 321	8 399	12 451	5 346	7 105	2 269	975	1 294	<i>University Banja Luka</i>
Универзитет Источно Сарајево	7 951	3 428	4 523	5 362	2 219	3 143	2 589	1 209	1 380	<i>University Istočno Sarajevo</i>
Слободимир П Универзитет	695	368	327	649	344	305	46	24	22	<i>Slobomir P University</i>
Универзитет Синергија	326	168	158	228	120	108	98	48	50	<i>University Sinergija</i>
Вануниверзитетске установе	3 729	1 847	1 882	1 230	565	665	2 499	1 282	1 217	<i>Free-standing institutions</i>
2006/2007	32 969	14 854	18 115	22 191	9 606	12 585	10 778	5 248	5 530	<i>2006/2007</i>
Високе школе	5 918	3 000	2 918	1 948	1 033	915	3 970	1 967	2 003	<i>Schools of Higher Education</i>
Универзитет Бања Лука	13 159	5 256	7 903	11 933	4 862	7 071	1 226	394	832	<i>University Banja Luka</i>
Универзитет Источно Сарајево	8 408	3 551	4 857	5 680	2 287	3 393	2 728	1 264	1 464	<i>University Istočno Sarajevo</i>
Слободимир П Универзитет	767	381	386	681	343	338	86	38	48	<i>Slobomir P University</i>
Универзитет Синергија	1 131	630	501	801	433	368	330	197	133	<i>Sinergija</i>
Паневропски универзитет Апеирон	2 014	1 085	929	423	210	213	1 591	875	716	<i>Pan-European University Apeiron</i>
Независни универзитет за политичке и друштвене науке	233	62	171	71	17	54	162	45	117	<i>Independent University of Political and Social Sciences</i>
Универзитет за пословни инжењеринг и менаџмент	456	238	218	349	182	167	107	56	51	<i>University of Business Engineering and Management</i>
Универзитет примјењених наука	311	205	106	68	38	30	243	167	76	<i>University of Applied Sciences</i>
Универзитет за пословне студије	209	102	107	53	26	27	156	76	80	<i>University of Business Studies</i>
Вјерски факултети	363	344	19	184	175	9	179	169	10	<i>Religious faculties</i>

1.7. СТУДЕНТИ ПО ПОЛУ И НАУЧНИМ ОБЛАСТИМА  
STUDENTS BY SEX AND FIELD OF STUDY

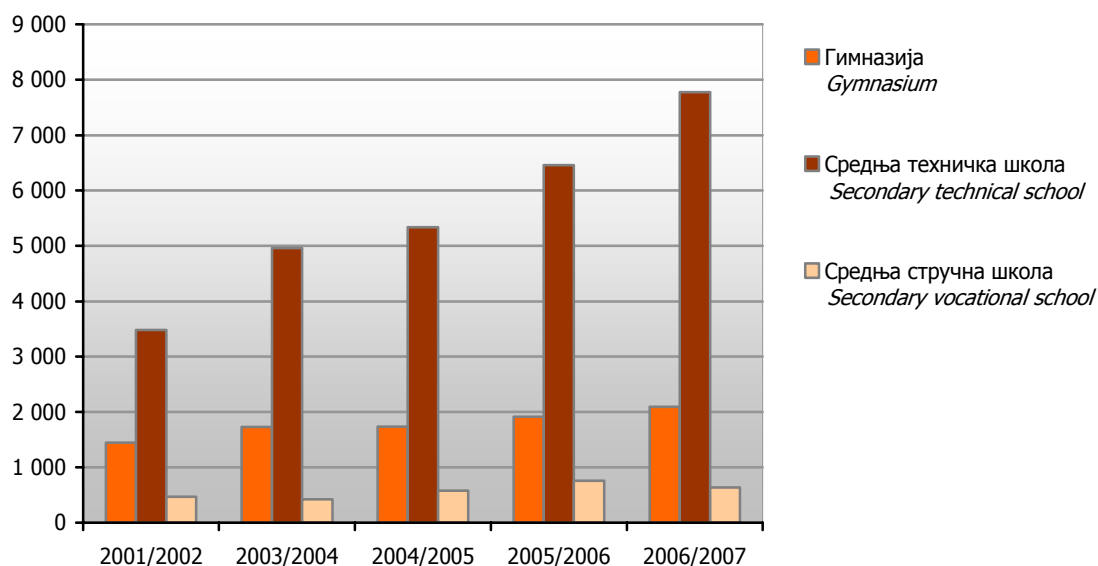
Научна област		2002/2003	2003/2004	2004/2005	2005/2006	2006/2007	Field of study	
УКУПНО	свега	18 618	21 717	24 528	27 421	32 969	all	TOTAL
	мушки	7 808	9 247	10 568	12 132	14 854	male	
	женски	10 810	12 470	13 960	15 289	18 115	female	
Природне науке	свега	867	915	831	837	856	all	Natural Sciences
	мушки	308	340	341	330	353	male	
	женски	559	575	490	507	503	female	
Техничко-технолошке науке	свега	2 959	3 195	3 513	3 691	3 952	all	Technical and Technological Sciences
	мушки	2 061	2 100	2 417	2 479	2 611	male	
	женски	898	1 095	1 096	1 212	1 341	female	
Медицинске науке	свега	2 456	2 581	3 136	2 831	3 234	all	Medical Sciences
	мушки	701	724	888	784	916	male	
	женски	1 755	1 857	2 248	2 047	2 318	female	
Биотехничке науке	свега	1 019	1 024	1 067	1 165	1 209	all	Biotechnical Sciences
	мушки	675	694	732	789	814	male	
	женски	344	330	335	376	395	female	
Друштвене науке	свега	10 768	13 381	15 316	18 088	22 822	all	Social Sciences
	мушки	3 744	5 027	5 762	7 194	9 540	male	
	женски	7 024	8 354	9 554	10 894	13 282	female	
Хуманистичке науке	свега	549	621	665	809	896	all	Humanistic Sciences
	мушки	319	362	428	556	620	male	
	женски	230	259	237	253	276	female	



Графика 4. Проценат уписаних студената по научним областима  
Graph 4. Percent of enrolled students by field of study

1.8. СТУДЕНТИ КОЈИ СЕ УПИСУЈУ ПРВИ ПУТ НА ПРВУ ГОДИНУ СТУДИЈА ПРЕМА ПРЕТХОДНО ЗАВРШЕНОЈ СРЕДЊОЈ ШКОЛИ  
FIRST-TIME FIRST-YEAR STUDENTS BY PREVIOUSLY COMPLETED SECONDARY SCHOOL

	Укупно <i>Total</i>	Претходно завршена средња школа <i>Previously completed secondary school</i>					
		гимназија <i>gymnasium</i>	средња техничка школа <i>secondary technical school</i>	средња стручна школа <i>secondary vocational school</i>	непозната школа <i>unknown school</i>		
2002/2003 свега	5 977	1 639	3 903	431	4	<i>all</i>	2002/2003
редовни	4 614	1 389	2 995	228	2	<i>full-time</i>	
ванредни	1 363	250	908	203	2	<i>part-time</i>	
2003/2004 свега	7 112	1 727	4 961	424	-	<i>all</i>	2003/2004
редовни	5 282	1 394	3 659	229	-	<i>full-time</i>	
ванредни	1 830	333	1 302	195	-	<i>part-time</i>	
2004/2005 свега	7 646	1 733	5 336	577	-	<i>all</i>	2004/2005
редовни	5 479	1 422	3 818	239	-	<i>full-time</i>	
ванредни	2 167	311	1 518	338	-	<i>part-time</i>	
2005/2006 свега	9 134	1 912	6 457	763	2	<i>all</i>	2005/2006
редовни	6 194	1 479	4 341	372	2	<i>full-time</i>	
ванредни	2 940	433	2 116	391	-	<i>part-time</i>	
2006/2007 свега	10 508	2 093	7 777	634	4	<i>all</i>	2006/2007
редовни	6 553	1 585	4 717	250	1	<i>full-time</i>	
ванредни	3 955	508	3 060	384	3	<i>part-time</i>	



Графика 5. Студенти који се уписују први пут на прву годину студија према претходно завршеној средњој школи  
Graph 5. First-time first-year students by previously completed secondary school

## 2. УПИСАНИ СТУДЕНТИ У ШКОЛСКОЈ 2006/2007. ГОДИНИ STUDENTS ENROLLED IN 2006/2007 ACADEMIC YEAR

### 2.1. СТУДЕНТИ ПО ПОЛУ И НАЧИНУ СТУДИРАЊА У ШКОЛСКОЈ 2006/2007. ГОДИНИ STUDENTS BY SEX AND MODE OF STUDYING IN 2006/2007 ACADEMIC YEAR

		Укупно уписани <i>Total enrolment</i>	Мушки <i>Male</i>	Женски <i>Female</i>	
УКУПНО	свега	32 969	14 854	18 115	<i>all TOTAL</i>
	редовни	22 191	9 606	12 585	<i>full-time</i>
	ванредни	10 778	5 248	5 530	<i>part-time</i>
ВИСОКЕ ШКОЛЕ	свега	5 918	3 000	2 918	<i>all SCHOOLS OF HIGHER EDUCATION</i>
	редовни	1 948	1 033	915	<i>full-time</i>
	ванредни	3 970	1 967	2 003	<i>part-time</i>
УНИВЕРЗИТЕТИ	свега	26 688	11 510	15 178	<i>all UNIVERSITIES</i>
	редовни	20 059	8 398	11 661	<i>full-time</i>
	ванредни	6 629	3 112	3 517	<i>part-time</i>
Универзитет Бања Лука	свега	13 159	5 256	7 903	<i>all University of Banja Luka</i>
	редовни	11 933	4 862	7 071	<i>full-time</i>
	ванредни	1 226	394	832	<i>part-time</i>
Факултети	свега	12 880	5 112	7 768	<i>all Faculties</i>
	редовни	11 654	4 718	6 936	<i>full-time</i>
	ванредни	1 226	394	832	<i>part-time</i>
Академије	свега	279	144	135	<i>all Academies</i>
	редовни	279	144	135	<i>full-time</i>
	ванредни	-	-	-	<i>part-time</i>
Универзитет Источно Сарајево	свега	8 408	3 551	4 857	<i>all University of Istočno Sarajevo</i>
	редовни	5 680	2 287	3 393	<i>full-time</i>
	ванредни	2 728	1 264	1 464	<i>part-time</i>
Факултети	свега	8 181	3 435	4 746	<i>all Faculties</i>
	редовни	5 453	2 171	3 282	<i>full-time</i>
	ванредни	2 728	1 264	1 464	<i>part-time</i>
Академије	свега	227	116	111	<i>all Academies</i>
	редовни	227	116	111	<i>full-time</i>
	ванредни	-	-	-	<i>part-time</i>
Слободомир П Универзитет	свега	767	381	386	<i>all Slobodimir P University</i>
	редовни	681	343	338	<i>full-time</i>
	ванредни	86	38	48	<i>part-time</i>
Факултети	свега	671	324	347	<i>all Faculties</i>
	редовни	585	286	299	<i>full-time</i>
	ванредни	86	38	48	<i>part-time</i>
Академије	свега	96	57	39	<i>all Academies</i>
	редовни	96	57	39	<i>full-time</i>
	ванредни	-	-	-	<i>part-time</i>

2.1. СТУДЕНТИ ПО ПОЛУ И НАЧИНУ СТУДИРАЊА У ШКОЛСКОЈ 2006/2007. ГОДИНИ  
STUDENTS BY SEX AND MODE OF STUDYING IN 2006/2007 ACADEMIC YEAR

(наставак-continued)

		Укупно уписани <i>Total enrolment</i>	Мушки <i>Male</i>	Женски <i>Female</i>		
Универзитет Синергија	свега	1 131	630	501	<i>all</i>	<i>University Sinergija</i>
	редовни	801	433	368	<i>full-time</i>	
	ванредни	330	197	133	<i>part-time</i>	
Факултети	свега	1 131	630	501	<i>all</i>	<i>Faculties</i>
	редовни	801	433	368	<i>full-time</i>	
	ванредни	330	197	133	<i>part-time</i>	
Академије	свега	-	-	-	<i>all</i>	<i>Academies</i>
	редовни	-	-	-	<i>full-time</i>	
	ванредни	-	-	-	<i>part-time</i>	
Паневропски универзитет Апеирон	свега	2 014	1 085	929	<i>all</i>	<i>Pan-European University Apeiron</i>
	редовни	423	210	213	<i>full-time</i>	
	ванредни	1 591	875	716	<i>part-time</i>	
Факултети	свега	2 014	1 085	929	<i>all</i>	<i>Faculties</i>
	редовни	423	210	213	<i>full-time</i>	
	ванредни	1 591	875	716	<i>part-time</i>	
Академије	свега	-	-	-	<i>all</i>	<i>Academies</i>
	редовни	-	-	-	<i>full-time</i>	
	ванредни	-	-	-	<i>part-time</i>	
Независни универзитет за политичке и друштвене науке	свега	233	62	171	<i>all</i>	<i>Independent University of Political and Social Sciences</i>
	редовни	71	17	54	<i>full-time</i>	
	ванредни	162	45	117	<i>part-time</i>	
Факултети	свега	233	62	171	<i>all</i>	<i>Faculties</i>
	редовни	71	17	54	<i>full-time</i>	
	ванредни	162	45	117	<i>part-time</i>	
Академије	свега	-	-	-	<i>all</i>	<i>Academies</i>
	редовни	-	-	-	<i>full-time</i>	
	ванредни	-	-	-	<i>part-time</i>	
Универзитет за пословни инжењеринг и менаџмент	свега	456	238	218	<i>all</i>	<i>University of Business Engineering and Management</i>
	редовни	349	182	167	<i>full-time</i>	
	ванредни	107	56	51	<i>part-time</i>	
Факултети	свега	456	238	218	<i>all</i>	<i>Faculties</i>
	редовни	349	182	167	<i>full-time</i>	
	ванредни	107	56	51	<i>part-time</i>	
Академије	свега	-	-	-	<i>all</i>	<i>Academies</i>
	редовни	-	-	-	<i>full-time</i>	
	ванредни	-	-	-	<i>part-time</i>	

2.1. СТУДЕНТИ ПО ПОЛУ И НАЧИНУ СТУДИРАЊА У ШКОЛСКОЈ 2006/2007. ГОДИНИ  
STUDENTS BY SEX AND MODE OF STUDYING IN 2006/2007 ACADEMIC YEAR

(наставак-continued)

		Укупно уписани <i>Total enrolment</i>	Мушки <i>Male</i>	Женски <i>Female</i>		
Универзитет примјењених наука	свега	311	205	106	<i>all</i>	<i>University of Applied Sciences</i>
	редовни	68	38	30	<i>full-time</i>	
	ванредни	243	167	76	<i>part-time</i>	
Факултети	свега	311	205	106	<i>all</i>	<i>Faculties</i>
	редовни	68	38	30	<i>full-time</i>	
	ванредни	243	167	76	<i>part-time</i>	
Академије	свега	-	-	-	<i>all</i>	<i>Academies</i>
	редовни	-	-	-	<i>full-time</i>	
	ванредни	-	-	-	<i>part-time</i>	
Универзитет за пословне студије	свега	209	102	107	<i>all</i>	<i>University of Business Studies</i>
	редовни	53	26	27	<i>full-time</i>	
	ванредни	156	76	80	<i>part-time</i>	
Факултети	свега	209	102	107	<i>all</i>	<i>Faculties</i>
	редовни	53	26	27	<i>full-time</i>	
	ванредни	156	76	80	<i>part-time</i>	
Академије	свега	-	-	-	<i>all</i>	<i>Academies</i>
	редовни	-	-	-	<i>full-time</i>	
	ванредни	-	-	-	<i>part-time</i>	
ВЈЕРСКИ ФАКУЛТЕТИ	свега	363	344	19	<i>all</i>	<i>RELIGIOUS FACULTIES</i>
	редовни	184	175	9	<i>full-time</i>	
	ванредни	179	169	10	<i>part-time</i>	
Православни богословски факултет	свега	363	344	19	<i>all</i>	<i>Faculty of Orthodox Theology</i>
	редовни	184	175	9	<i>full-time</i>	
	ванредни	179	169	10	<i>part-time</i>	

2.2. СТУДЕНТИ ПО ПОЛУ, ГОДИНИ СТУДИЈА И НАЧИНУ СТУДИРАЊА У ШКОЛСКОЈ 2006/2007. ГОДИНИ  
STUDENTS BY SEX, YEAR OF STUDY AND MODE OF STUDYING IN 2006/2007 ACADEMIC YEAR

		Укупно уписани Total enrolment			Година студија Year of study					
					I			II		
		свега all	мушки male	женски female	свега all	мушки male	женски female	свега all	мушки male	женски female
УКУПНО	свега	32 969	14 854	18 115	12 146	6 036	6 110	9 108	3 884	5 224
	редовни	22 191	9 606	12 585	7 795	3 741	4 054	6 552	2 780	3 772
	ванредни	10 778	5 248	5 530	4 351	2 295	2 056	2 556	1 104	1 452
ВИСОКЕ ШКОЛЕ	свега	5 918	3 000	2 918	2 795	1 485	1 310	1 980	911	1 069
	редовни	1 948	1 033	915	795	453	342	789	377	412
	ванредни	3 970	1 967	2 003	2 000	1 032	968	1 191	534	657
УНИВЕРЗИТЕТИ	свега	26 688	11 510	15 178	9 232	4 437	4 795	6 992	2 843	4 149
	редовни	20 059	8 398	11 661	6 930	3 221	3 709	5 693	2 335	3 358
	ванредни	6 629	3 112	3 517	2 302	1 216	1 086	1 299	508	791
Универзитет Бања Лука	свега	13 159	5 256	7 903	3 911	1 783	2 128	3 750	1 462	2 288
	редовни	11 933	4 862	7 071	3 606	1 668	1 938	3 426	1 359	2 067
	ванредни	1 226	394	832	305	115	190	324	103	221
Факултети	свега	12 880	5 112	7 768	3 835	1 750	2 085	3 660	1 408	2 252
	редовни	11 654	4 718	6 936	3 530	1 635	1 895	3 336	1 305	2 031
	ванредни	1 226	394	832	305	115	190	324	103	221
Академије	свега	279	144	135	76	33	43	90	54	36
	редовни	279	144	135	76	33	43	90	54	36
	ванредни	-	-	-	-	-	-	-	-	-
Универзитет Источно Сарајево	свега	8 408	3 551	4 857	2 820	1 285	1 535	2 257	893	1 364
	редовни	5 680	2 287	3 393	2 063	884	1 179	1 565	611	954
	ванредни	2 728	1 264	1 464	757	401	356	692	282	410
Факултети	свега	8 181	3 435	4 746	2 758	1 256	1 502	2 194	859	1 335
	редовни	5 453	2 171	3 282	2 001	855	1 146	1 502	577	925
	ванредни	2 728	1 264	1 464	757	401	356	692	282	410
Академије	свега	227	116	111	62	29	33	63	34	29
	редовни	227	116	111	62	29	33	63	34	29
	ванредни	-	-	-	-	-	-	-	-	-
Слобомир П Универзитет	свега	767	381	386	209	115	94	262	123	139
	редовни	681	343	338	181	98	83	235	114	121
	ванредни	86	38	48	28	17	11	27	9	18
Факултети	свега	671	324	347	166	88	78	224	98	126
	редовни	585	286	299	138	71	67	197	89	108
	ванредни	86	38	48	28	17	11	27	9	18
Академије	свега	96	57	39	43	27	16	38	25	13
	редовни	96	57	39	43	27	16	38	25	13
	ванредни	-	-	-	-	-	-	-	-	-

Година студија Year of study												
III			IV			V			VI			
свега all	мушки male	женски female	свега all	мушки male	женски female	свега all	мушки male	женски female	свега all	мушки male	женски female	
7 334	3 247	4 087	3 633	1 364	2 269	605	270	335	143	53	90	all TOTAL
4 270	1 709	2 561	2 826	1 053	1 773	605	270	335	143	53	90	full-time
3 064	1 538	1 526	807	311	496	-	-	-	-	-	-	part-time
992	496	496	151	108	43	-	-	-	-	-	-	all SCHOOLS OF HIGHER
298	154	144	66	49	17	-	-	-	-	-	-	full-time EDUCATION
694	342	352	85	59	26	-	-	-	-	-	-	part-time
6 252	2 668	3 584	3 464	1 239	2 225	605	270	335	143	53	90	all UNIVERSITIES
3 937	1 523	2 414	2 751	996	1 755	605	270	335	143	53	90	full-time
2 315	1 145	1 170	713	243	470	-	-	-	-	-	-	part-time
2 864	1 067	1 797	2 096	734	1 362	415	161	254	123	49	74	all University of Banja
2 488	955	1 533	1 875	670	1 205	415	161	254	123	49	74	full-time Luka
376	112	264	221	64	157	-	-	-	-	-	-	part-time
2 809	1 045	1 764	2 040	699	1 341	413	161	252	123	49	74	all Faculties
2 433	933	1 500	1 819	635	1 184	413	161	252	123	49	74	full-time
376	112	264	221	64	157	-	-	-	-	-	-	part-time
55	22	33	56	35	21	2	-	2	-	-	-	all Academies
55	22	33	56	35	21	2	-	2	-	-	-	full-time
-	-	-	-	-	-	-	-	-	-	-	-	part-time
1 881	820	1 061	1 240	440	800	190	109	81	20	4	16	all University of Istočno
1 075	411	664	767	268	499	190	109	81	20	4	16	full-time Sarajevo
806	409	397	473	172	301	-	-	-	-	-	-	part-time
1 828	793	1 035	1 191	414	777	190	109	81	20	4	16	all Faculties
1 022	384	638	718	242	476	190	109	81	20	4	16	full-time
806	409	397	473	172	301	-	-	-	-	-	-	part-time
53	27	26	49	26	23	-	-	-	-	-	-	all Academies
53	27	26	49	26	23	-	-	-	-	-	-	full-time
-	-	-	-	-	-	-	-	-	-	-	-	part-time
199	91	108	97	52	45	-	-	-	-	-	-	all Slobomir P University
170	81	89	95	50	45	-	-	-	-	-	-	full-time
29	10	19	2	2	-	-	-	-	-	-	-	part-time
184	86	98	97	52	45	-	-	-	-	-	-	all Faculties
155	76	79	95	50	45	-	-	-	-	-	-	full-time
29	10	19	2	2	-	-	-	-	-	-	-	part-time
15	5	10	-	-	-	-	-	-	-	-	-	all Academies
15	5	10	-	-	-	-	-	-	-	-	-	full-time
-	-	-	-	-	-	-	-	-	-	-	-	part-time

2.2. СТУДЕНТИ ПО ПОЛУ, ГОДИНИ СТУДИЈА И НАЧИНУ СТУДИРАЊА У ШКОЛСКОЈ 2006/2007. ГОДИНИ  
STUDENTS BY SEX, YEAR OF STUDY AND MODE OF STUDYING IN 2006/2007 ACADEMIC YEAR

		Укупно уписани Total enrolment			Година студија Year of study					
					I			II		
		свега all	мушки male	женски female	свега all	мушки male	женски female	свега all	мушки male	женски female
Универзитет Синергија	свега	1 131	630	501	687	384	303	353	173	180
	редовни	801	433	368	515	278	237	283	153	130
	ванредни	330	197	133	172	106	66	70	20	50
	Факултети	свега	1 131	630	501	687	384	303	353	173
	редовни	801	433	368	515	278	237	283	153	130
	ванредни	330	197	133	172	106	66	70	20	50
	Академије	свега	-	-	-	-	-	-	-	-
	редовни	-	-	-	-	-	-	-	-	-
	ванредни	-	-	-	-	-	-	-	-	-
Паневропски универзитет Апеирон	свега	2 014	1 085	929	1 083	579	504	180	94	86
	редовни	423	210	213	322	161	161	48	27	21
	ванредни	1 591	875	716	761	418	343	132	67	65
	Факултети	свега	2 014	1 085	929	1 083	579	504	180	94
	редовни	423	210	213	322	161	161	48	27	21
	ванредни	1 591	875	716	761	418	343	132	67	65
	Академије	свега	-	-	-	-	-	-	-	-
	редовни	-	-	-	-	-	-	-	-	-
	ванредни	-	-	-	-	-	-	-	-	-
Независни универзитет за политичке и друштвене науке	свега	233	62	171	90	32	58	14	11	3
	редовни	71	17	54	30	10	20	4	3	1
	ванредни	162	45	117	60	22	38	10	8	2
	Факултети	свега	233	62	171	90	32	58	14	11
	редовни	71	17	54	30	10	20	4	3	1
	ванредни	162	45	117	60	22	38	10	8	2
	Академије	свега	-	-	-	-	-	-	-	-
	редовни	-	-	-	-	-	-	-	-	-
	ванредни	-	-	-	-	-	-	-	-	-
Универзитет за пословни инжењеринг и менаџмент	свега	456	238	218	149	94	55	137	70	67
	редовни	349	182	167	118	72	46	116	60	56
	ванредни	107	56	51	31	22	9	21	10	11
	Факултети	свега	456	238	218	149	94	55	137	70
	редовни	349	182	167	118	72	46	116	60	56
	ванредни	107	56	51	31	22	9	21	10	11
	Академије	свега	-	-	-	-	-	-	-	-
	редовни	-	-	-	-	-	-	-	-	-
	ванредни	-	-	-	-	-	-	-	-	-

												(наставак-continued)
Година студија Year of study												
III			IV			V			VI			
свега all	мушки male	женски female	свега all	мушки male	женски female	свега all	мушки male	женски female	свега all	мушки male	женски female	
91	73	18	-	-	-	-	-	-	-	-	-	all University Sinergija
3	2	1	-	-	-	-	-	-	-	-	-	full-time
88	71	17	-	-	-	-	-	-	-	-	-	part-time
91	73	18	-	-	-	-	-	-	-	-	-	all Faculties
3	2	1	-	-	-	-	-	-	-	-	-	full-time
88	71	17	-	-	-	-	-	-	-	-	-	part-time
-	-	-	-	-	-	-	-	-	-	-	-	all Academies
-	-	-	-	-	-	-	-	-	-	-	-	full-time
-	-	-	-	-	-	-	-	-	-	-	-	part-time
729	404	325	22	8	14	-	-	-	-	-	-	all Pan-European
46	19	27	7	3	4	-	-	-	-	-	-	full-time University Apeiron
683	385	298	15	5	10	-	-	-	-	-	-	part-time
729	404	325	22	8	14	-	-	-	-	-	-	all Faculties
46	19	27	7	3	4	-	-	-	-	-	-	full-time
683	385	298	15	5	10	-	-	-	-	-	-	part-time
-	-	-	-	-	-	-	-	-	-	-	-	all Academies
-	-	-	-	-	-	-	-	-	-	-	-	full-time
-	-	-	-	-	-	-	-	-	-	-	-	part-time
129	19	110	-	-	-	-	-	-	-	-	-	all Independent of
37	4	33	-	-	-	-	-	-	-	-	-	full-time University Political
92	15	77	-	-	-	-	-	-	-	-	-	part-time and Social Sciences
129	19	110	-	-	-	-	-	-	-	-	-	all Faculties
37	4	33	-	-	-	-	-	-	-	-	-	full-time
92	15	77	-	-	-	-	-	-	-	-	-	part-time
-	-	-	-	-	-	-	-	-	-	-	-	all Academies
-	-	-	-	-	-	-	-	-	-	-	-	full-time
-	-	-	-	-	-	-	-	-	-	-	-	part-time
161	69	92	9	5	4	-	-	-	-	-	-	all University of Business
108	45	63	7	5	2	-	-	-	-	-	-	full-time Engineering and
53	24	29	2	-	2	-	-	-	-	-	-	part-time Management
161	69	92	9	5	4	-	-	-	-	-	-	all Faculties
108	45	63	7	5	2	-	-	-	-	-	-	full-time
53	24	29	2	-	2	-	-	-	-	-	-	part-time
-	-	-	-	-	-	-	-	-	-	-	-	all Academies
-	-	-	-	-	-	-	-	-	-	-	-	full-time
-	-	-	-	-	-	-	-	-	-	-	-	part-time

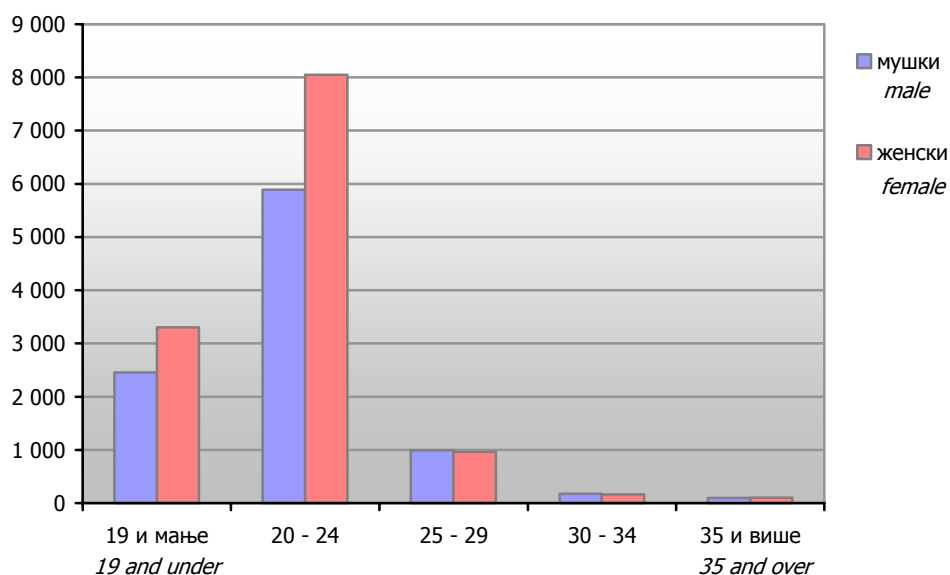
2.2. СТУДЕНТИ ПО ПОЛУ, ГОДИНИ СТУДИЈА И НАЧИНУ СТУДИРАЊА У ШКОЛСКОЈ 2006/2007. ГОДИНИ  
STUDENTS BY SEX, YEAR OF STUDY AND MODE OF STUDYING IN 2006/2007 ACADEMIC YEAR

		Укупно уписани <i>Total enrolment</i>			Година студија <i>Year of study</i>					
					I			II		
		свега <i>all</i>	мушки <i>male</i>	женски <i>female</i>	свега <i>all</i>	мушки <i>male</i>	женски <i>female</i>	свега <i>all</i>	мушки <i>male</i>	женски <i>female</i>
Универзитет примјењених наука	свега	311	205	106	169	106	63	7	4	3
	редовни	68	38	30	63	35	28	1	-	1
	ванредни	243	167	76	106	71	35	6	4	2
Факултети	свега	311	205	106	169	106	63	7	4	3
	редовни	68	38	30	63	35	28	1	-	1
	ванредни	243	167	76	106	71	35	6	4	2
Академије	свега	-	-	-	-	-	-	-	-	-
	редовни	-	-	-	-	-	-	-	-	-
	ванредни	-	-	-	-	-	-	-	-	-
Универзитет за пословне студије	свега	209	102	107	114	59	55	32	13	19
	редовни	53	26	27	32	15	17	15	8	7
	ванредни	156	76	80	82	44	38	17	5	12
Факултети	свега	209	102	107	114	59	55	32	13	19
	редовни	53	26	27	32	15	17	15	8	7
	ванредни	156	76	80	82	44	38	17	5	12
Академије	свега	-	-	-	-	-	-	-	-	-
	редовни	-	-	-	-	-	-	-	-	-
	ванредни	-	-	-	-	-	-	-	-	-
ВЈЕРСКИ ФАКУЛТЕТИ	свега	363	344	19	119	114	5	136	130	6
	редовни	184	175	9	70	67	3	70	68	2
	ванредни	179	169	10	49	47	2	66	62	4
Православни богословски факултет	свега	363	344	19	119	114	5	136	130	6
	редовни	184	175	9	70	67	3	70	68	2
	ванредни	179	169	10	49	47	2	66	62	4

												(наставак-continued)
Година студија Year of study												
III			IV			V			VI			
свега all	мушки male	женски female	свега all	мушки male	женски female	свега all	мушки male	женски female	свега all	мушки male	женски female	
135	95	40	-	-	-	-	-	-	-	-	-	all University of Applied
4	3	1	-	-	-	-	-	-	-	-	-	full-time Sciences
131	92	39	-	-	-	-	-	-	-	-	-	part-time
135	95	40	-	-	-	-	-	-	-	-	-	all Faculties
4	3	1	-	-	-	-	-	-	-	-	-	full-time
131	92	39	-	-	-	-	-	-	-	-	-	part-time
-	-	-	-	-	-	-	-	-	-	-	-	all Academies
-	-	-	-	-	-	-	-	-	-	-	-	full-time
-	-	-	-	-	-	-	-	-	-	-	-	part-time
63	30	33	-	-	-	-	-	-	-	-	-	all University of Business
6	3	3	-	-	-	-	-	-	-	-	-	full-time Studies
57	27	30	-	-	-	-	-	-	-	-	-	part-time
63	30	33	-	-	-	-	-	-	-	-	-	all Faculties
6	3	3	-	-	-	-	-	-	-	-	-	full-time
57	27	30	-	-	-	-	-	-	-	-	-	part-time
-	-	-	-	-	-	-	-	-	-	-	-	all Academies
-	-	-	-	-	-	-	-	-	-	-	-	full-time
-	-	-	-	-	-	-	-	-	-	-	-	part-time
90	83	7	18	17	1	-	-	-	-	-	-	all RELIGIOUS FACULTIES
35	32	3	9	8	1	-	-	-	-	-	-	full-time
55	51	4	9	9	-	-	-	-	-	-	-	part-time
90	83	7	18	17	1	-	-	-	-	-	-	all Faculty of Orthodox
35	32	3	9	8	1	-	-	-	-	-	-	full-time Theology
55	51	4	9	9	-	-	-	-	-	-	-	part-time

2.3. РЕДОВНИ СТУДЕНТИ ПО СТАРОСТИ, ПОЛУ И ГОДИНИ СТУДИЈА У ШКОЛСКОЈ 2006/2007. ГОДИНИ  
FULL-TIME STUDENTS BY AGE, SEX AND YEAR OF STUDY IN 2006/2007 ACADEMIC YEAR

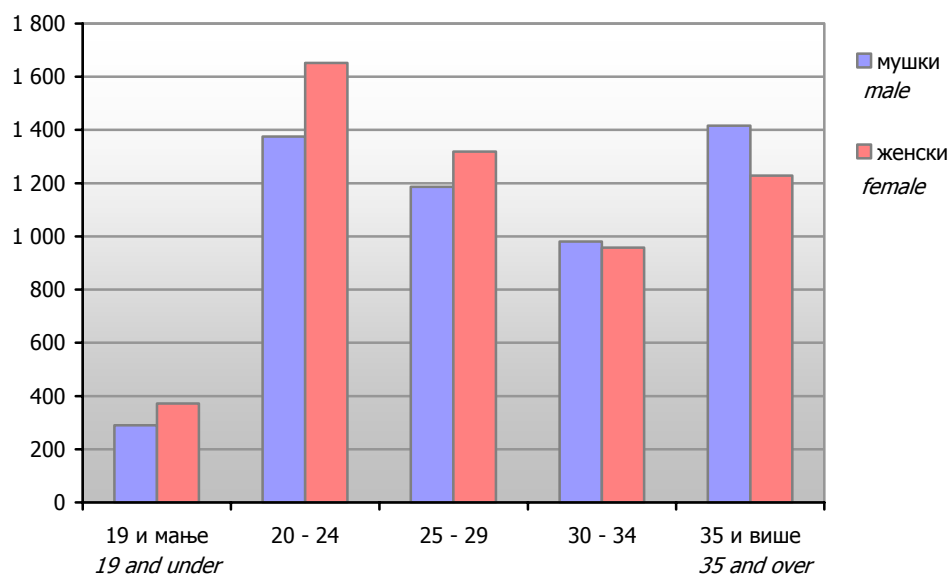
Старост	Пол	Укупно <i>Total</i>	Година студија <i>Year of study</i>						Sex	Age
			I	II	III	IV	V	VI		
УКУПНО	свега	22 191	7 795	6 552	4 270	2 826	605	143	<i>all</i>	<i>TOTAL</i>
	мушки	9 606	3 741	2 780	1 709	1 053	270	53	<i>male</i>	
	женски	12 585	4 054	3 772	2 561	1 773	335	90	<i>female</i>	
19 и мање	свега	5 759	5 177	568	14	-	-	-	<i>all</i>	<i>19 and under</i>
	мушки	2 456	2 246	205	5	-	-	-	<i>male</i>	
	женски	3 303	2 931	363	9	-	-	-	<i>female</i>	
20 - 24	свега	13 943	2 272	5 524	3 673	2 140	313	21	<i>all</i>	<i>20 - 24</i>
	мушки	5 892	1 292	2 315	1 414	737	126	8	<i>male</i>	
	женски	8 051	980	3 209	2 259	1 403	187	13	<i>female</i>	
25 - 29	свега	1 956	216	339	444	590	260	107	<i>all</i>	<i>25 - 29</i>
	мушки	991	121	204	225	270	132	39	<i>male</i>	
	женски	965	95	135	219	320	128	68	<i>female</i>	
30 - 34	свега	337	74	77	82	66	23	15	<i>all</i>	<i>30 - 34</i>
	мушки	173	50	35	43	30	9	6	<i>male</i>	
	женски	164	24	42	39	36	14	9	<i>female</i>	
35 и више	свега	196	56	44	57	30	9	-	<i>all</i>	<i>35 and over</i>
	мушки	94	32	21	22	16	3	-	<i>male</i>	
	женски	102	24	23	35	14	6	-	<i>female</i>	



Графика 6. Редовни студенти по старости и полу у школској 2006/2007. години  
Graph 6. Full-time students by age and sex in 2006/2007 academic year

2.4. ВАНРЕДНИ СТУДЕНТИ ПО СТАРОСТИ, ПОЛУ И ГОДИНИ СТУДИЈА У ШКОЛСКОЈ 2006/2007. ГОДИНИ  
PART-TIME STUDENTS BY AGE, SEX AND YEAR OF STUDY IN 2006/2007 ACADEMIC YEAR

Старост	Пол	Укупно Total	Година студија Year of study						Sex	Age
			I	II	III	IV	V	VI		
УКУПНО	свега	10 778	4 351	2 556	3 064	807	-	-	all	TOTAL
	мушки	5 248	2 295	1 104	1 538	311	-	-	male	
	женски	5 530	2 056	1 452	1 526	496	-	-	female	
19 и мање	свега	662	620	42	-	-	-	-	all	19 and under
	мушки	290	271	19	-	-	-	-	male	
	женски	372	349	23	-	-	-	-	female	
20 - 24	свега	3 027	1 220	1 008	584	215	-	-	all	20 - 24
	мушки	1 375	665	396	243	71	-	-	male	
	женски	1 652	555	612	341	144	-	-	female	
25 - 29	свега	2 505	899	610	714	282	-	-	all	25 - 29
	мушки	1 186	479	285	320	102	-	-	male	
	женски	1 319	420	325	394	180	-	-	female	
30 - 34	свега	1 939	739	430	615	155	-	-	all	30 - 34
	мушки	981	403	199	311	68	-	-	male	
	женски	958	336	231	304	87	-	-	female	
35 и више	свега	2 645	873	466	1 151	155	-	-	all	35 and over
	мушки	1 416	477	205	664	70	-	-	male	
	женски	1 229	396	261	487	85	-	-	female	



Графика 7. Ванредни студенти по старости и полу у школској 2006/2007. години  
Graph 7. Part-time students by age and sex in 2006/2007 academic year

2.5. СТУДЕНТИ ПО ОПШТИНИ ПРЕБИВАЛИШТА У ШКОЛСКОЈ 2006/2007. ГОДИНИ  
STUDENTS BY MUNICIPALITY OF RESIDENCE IN 2006/2007 ACADEMIC YEAR

		Укупно уписани <i>Total enrolment</i>	Редовни <i>Full-time</i>	Ванредни <i>Part-time</i>		
УКУПНО	свега	32 969	22 191	10 778	<i>all</i>	<i>TOTAL</i>
	мушки	14 854	9 606	5 248	<i>male</i>	
	женски	18 115	12 585	5 530	<i>female</i>	
Бања Лука	свега	8 690	6 467	2 223	<i>all</i>	<i>Banja Luka</i>
	мушки	3 787	2 749	1 038	<i>male</i>	
	женски	4 903	3 718	1 185	<i>female</i>	
Берковићи	свега	31	25	6	<i>all</i>	<i>Berkovići</i>
	мушки	21	15	6	<i>male</i>	
	женски	10	10	-	<i>female</i>	
Бијељина	свега	1 793	1 132	661	<i>all</i>	<i>Bijeljina</i>
	мушки	715	442	273	<i>male</i>	
	женски	1 078	690	388	<i>female</i>	
Билећа	свега	179	129	50	<i>all</i>	<i>Bileća</i>
	мушки	94	61	33	<i>male</i>	
	женски	85	68	17	<i>female</i>	
Босанска Костајница	свега	78	64	14	<i>all</i>	<i>Bosanska Kostajnica</i>
	мушки	31	22	9	<i>male</i>	
	женски	47	42	5	<i>female</i>	
Босански Брод	свега	192	120	72	<i>all</i>	<i>Bosanski Brod</i>
	мушки	71	53	18	<i>male</i>	
	женски	121	67	54	<i>female</i>	
Братунац	свега	225	165	60	<i>all</i>	<i>Bratunac</i>
	мушки	99	66	33	<i>male</i>	
	женски	126	99	27	<i>female</i>	
Вишеград	свега	277	233	44	<i>all</i>	<i>Višegrad</i>
	мушки	139	118	21	<i>male</i>	
	женски	138	115	23	<i>female</i>	
Власеница	свега	245	165	80	<i>all</i>	<i>Vlasenica</i>
	мушки	99	68	31	<i>male</i>	
	женски	146	97	49	<i>female</i>	
Вукосавље	свега	18	10	8	<i>all</i>	<i>Vukosavlje</i>
	мушки	6	3	3	<i>male</i>	
	женски	12	7	5	<i>female</i>	
Гацко	свега	115	91	24	<i>all</i>	<i>Gacko</i>
	мушки	57	42	15	<i>male</i>	
	женски	58	49	9	<i>female</i>	
Градишка	свега	1 127	877	250	<i>all</i>	<i>Gradiška</i>
	мушки	485	378	107	<i>male</i>	
	женски	642	499	143	<i>female</i>	
Дервента	свега	468	289	179	<i>all</i>	<i>Derventa</i>
	мушки	171	124	47	<i>male</i>	
	женски	297	165	132	<i>female</i>	

2.5. СТУДЕНТИ ПО ОПШТИНИ ПРЕБИВАЛИШТА У ШКОЛСКОЈ 2006/2007. ГОДИНИ  
STUDENTS BY MUNICIPALITY OF RESIDENCE IN 2006/2007 ACADEMIC YEAR

(наставак-continued)

		Укупно уписани <i>Total enrolment</i>	Редовни <i>Full-time</i>	Ванредни <i>Part-time</i>		
Добој	свега	1 665	1 070	595	<i>all</i>	<i>Doboj</i>
	мушки	780	498	282	<i>male</i>	
	женски	885	572	313	<i>female</i>	
Доњи Жабар	свега	5	1	4	<i>all</i>	<i>Donji Žabar</i>
	мушки	3	-	3	<i>male</i>	
	женски	2	1	1	<i>female</i>	
Зворник	свега	718	509	209	<i>all</i>	<i>Zvornik</i>
	мушки	344	254	90	<i>male</i>	
	женски	374	255	119	<i>female</i>	
Источни Дрвар	свега	11	7	4	<i>all</i>	<i>Istočni Drvar</i>
	мушки	4	3	1	<i>male</i>	
	женски	7	4	3	<i>female</i>	
Источни Мостар	свега	7	6	1	<i>all</i>	<i>Istočni Mostar</i>
	мушки	3	3	-	<i>male</i>	
	женски	4	3	1	<i>female</i>	
Источни Стари Град	свега	20	16	4	<i>all</i>	<i>Istočni Stari Grad</i>
	мушки	7	4	3	<i>male</i>	
	женски	13	12	1	<i>female</i>	
Језеро	свега	47	34	13	<i>all</i>	<i>Jezero</i>
	мушки	13	10	3	<i>male</i>	
	женски	34	24	10	<i>female</i>	
Калиновик	свега	80	50	30	<i>all</i>	<i>Kalinovik</i>
	мушки	35	20	15	<i>male</i>	
	женски	45	30	15	<i>female</i>	
Касиндо	свега	501	344	157	<i>all</i>	<i>Kasindo</i>
	мушки	231	151	80	<i>male</i>	
	женски	270	193	77	<i>female</i>	
Кнежево	свега	203	135	68	<i>all</i>	<i>Kneževo</i>
	мушки	122	72	50	<i>male</i>	
	женски	81	63	18	<i>female</i>	
Козарска Дубица	свега	372	284	88	<i>all</i>	<i>Kozarska Dubica</i>
	мушки	147	110	37	<i>male</i>	
	женски	225	174	51	<i>female</i>	
Котор Варош	свега	307	204	103	<i>all</i>	<i>Kotor Varoš</i>
	мушки	149	96	53	<i>male</i>	
	женски	158	108	50	<i>female</i>	
Крупа на Уни	свега	23	14	9	<i>all</i>	<i>Krupa na Uni</i>
	мушки	9	6	3	<i>male</i>	
	женски	14	8	6	<i>female</i>	
Купрес	свега	7	6	1	<i>all</i>	<i>Kupres</i>
	мушки	4	3	1	<i>male</i>	
	женски	3	3	-	<i>female</i>	

2.5. СТУДЕНТИ ПО ОПШТИНИ ПРЕБИВАЛИШТА У ШКОЛСКОЈ 2006/2007. ГОДИНИ  
STUDENTS BY MUNICIPALITY OF RESIDENCE IN 2006/2007 ACADEMIC YEAR

(наставак-continued)

		Укупно уписани <i>Total enrolment</i>	Редовни <i>Full-time</i>	Ванредни <i>Part-time</i>		
Лакташи	свега	545	432	113	<i>all</i>	<i>Laktaši</i>
	мушки	235	179	56	<i>male</i>	
	женски	310	253	57	<i>female</i>	
Лопаре	свега	100	60	40	<i>all</i>	<i>Lopare</i>
	мушки	38	15	23	<i>male</i>	
	женски	62	45	17	<i>female</i>	
Лукавица	свега	496	331	165	<i>all</i>	<i>Lukavica</i>
	мушки	216	144	72	<i>male</i>	
	женски	280	187	93	<i>female</i>	
Љубиње	свега	55	44	11	<i>all</i>	<i>Ljubinje</i>
	мушки	28	22	6	<i>male</i>	
	женски	27	22	5	<i>female</i>	
Милићи	свега	102	77	25	<i>all</i>	<i>Milići</i>
	мушки	37	26	11	<i>male</i>	
	женски	65	51	14	<i>female</i>	
Модрича	свега	335	236	99	<i>all</i>	<i>Modriča</i>
	мушки	137	108	29	<i>male</i>	
	женски	198	128	70	<i>female</i>	
Мркоњић Град	свега	404	309	95	<i>all</i>	<i>Mrkonjić Grad</i>
	мушки	172	129	43	<i>male</i>	
	женски	232	180	52	<i>female</i>	
Невесинје	свега	148	123	25	<i>all</i>	<i>Nevesinje</i>
	мушки	76	56	20	<i>male</i>	
	женски	72	67	5	<i>female</i>	
Нови Град	свега	442	341	101	<i>all</i>	<i>Novi Grad</i>
	мушки	169	127	42	<i>male</i>	
	женски	273	214	59	<i>female</i>	
Осмаци	свега	26	20	6	<i>all</i>	<i>Osmaci</i>
	мушки	17	12	5	<i>male</i>	
	женски	9	8	1	<i>female</i>	
Оштра Лука	свега	41	36	5	<i>all</i>	<i>Oštra Luka</i>
	мушки	20	19	1	<i>male</i>	
	женски	21	17	4	<i>female</i>	
Пале	свега	954	644	310	<i>all</i>	<i>Pale</i>
	мушки	400	256	144	<i>male</i>	
	женски	554	388	166	<i>female</i>	
Пелагићево	свега	17	11	6	<i>all</i>	<i>Pelagićevo</i>
	мушки	7	4	3	<i>male</i>	
	женски	10	7	3	<i>female</i>	
Петровац	свега	19	15	4	<i>all</i>	<i>Petrovac</i>
	мушки	8	5	3	<i>male</i>	
	женски	11	10	1	<i>female</i>	

2.5. СТУДЕНТИ ПО ОПШТИНИ ПРЕБИВАЛИШТА У ШКОЛСКОЈ 2006/2007. ГОДИНИ  
STUDENTS BY MUNICIPALITY OF RESIDENCE IN 2006/2007 ACADEMIC YEAR

(наставак-continued)

		Укупно уписани <i>Total enrolment</i>	Редовни <i>Full-time</i>	Ванредни <i>Part-time</i>		
Петрово	свега	118	83	35	<i>all</i>	<i>Petrovo</i>
	мушки	54	40	14	<i>male</i>	
	женски	64	43	21	<i>female</i>	
Приједор	свега	1 516	1 131	385	<i>all</i>	<i>Prijedor</i>
	мушки	636	467	169	<i>male</i>	
	женски	880	664	216	<i>female</i>	
Прњавор	свега	586	453	133	<i>all</i>	<i>Prnjavor</i>
	мушки	257	205	52	<i>male</i>	
	женски	329	248	81	<i>female</i>	
Рибник	свега	81	67	14	<i>all</i>	<i>Ribnik</i>
	мушки	47	38	9	<i>male</i>	
	женски	34	29	5	<i>female</i>	
Рогатица	свега	269	175	94	<i>all</i>	<i>Rogatica</i>
	мушки	109	73	36	<i>male</i>	
	женски	160	102	58	<i>female</i>	
Рудо	свега	78	50	28	<i>all</i>	<i>Rudo</i>
	мушки	36	21	15	<i>male</i>	
	женски	42	29	13	<i>female</i>	
Соколац	свега	297	184	113	<i>all</i>	<i>Sokolac</i>
	мушки	124	80	44	<i>male</i>	
	женски	173	104	69	<i>female</i>	
Србац	свега	282	196	86	<i>all</i>	<i>Srbac</i>
	мушки	127	87	40	<i>male</i>	
	женски	155	109	46	<i>female</i>	
Сребреница	свега	89	65	24	<i>all</i>	<i>Srebrenica</i>
	мушки	37	19	18	<i>male</i>	
	женски	52	46	6	<i>female</i>	
Теслић	свега	549	412	137	<i>all</i>	<i>Teslić</i>
	мушки	236	177	59	<i>male</i>	
	женски	313	235	78	<i>female</i>	
Требиње	свега	665	501	164	<i>all</i>	<i>Trebinje</i>
	мушки	302	213	89	<i>male</i>	
	женски	363	288	75	<i>female</i>	
Трново	свега	54	36	18	<i>all</i>	<i>Trnovo</i>
	мушки	28	16	12	<i>male</i>	
	женски	26	20	6	<i>female</i>	
Угљевик	свега	168	113	55	<i>all</i>	<i>Ugljevik</i>
	мушки	78	46	32	<i>male</i>	
	женски	90	67	23	<i>female</i>	
Устипрача	свега	22	16	6	<i>all</i>	<i>Ustiprača</i>
	мушки	6	5	1	<i>male</i>	
	женски	16	11	5	<i>female</i>	

2.5. СТУДЕНТИ ПО ОПШТИНИ ПРЕБИВАЛИШТА У ШКОЛСКОЈ 2006/2007. ГОДИНИ  
STUDENTS BY MUNICIPALITY OF RESIDENCE IN 2006/2007 ACADEMIC YEAR

(наставак-continued)

		Укупно уписани <i>Total enrolment</i>	Редовни <i>Full-time</i>	Ванредни <i>Part-time</i>		
Фоча	свега	481	360	121	<i>all</i>	<i>Foča</i>
	мушки	220	149	71	<i>male</i>	
	женски	261	211	50	<i>female</i>	
Хан Пијесак	свега	74	46	28	<i>all</i>	<i>Han Pijesak</i>
	мушки	32	19	13	<i>male</i>	
	женски	42	27	15	<i>female</i>	
Чајниче	свега	107	84	23	<i>all</i>	<i>Čajniče</i>
	мушки	52	41	11	<i>male</i>	
	женски	55	43	12	<i>female</i>	
Челинац	свега	267	225	42	<i>all</i>	<i>Čelinac</i>
	мушки	123	97	26	<i>male</i>	
	женски	144	128	16	<i>female</i>	
Шамац	свега	172	124	48	<i>all</i>	<i>Šamac</i>
	мушки	60	43	17	<i>male</i>	
	женски	112	81	31	<i>female</i>	
Шековићи	свега	97	75	22	<i>all</i>	<i>Šekovići</i>
	мушки	41	29	12	<i>male</i>	
	женски	56	46	10	<i>female</i>	
Шипово	свега	176	139	37	<i>all</i>	<i>Šipovo</i>
	мушки	84	61	23	<i>male</i>	
	женски	92	78	14	<i>female</i>	
Брчко Дистрикт	свега	667	379	288	<i>all</i>	<i>District Brčko</i>
	мушки	319	171	148	<i>male</i>	
	женски	348	208	140	<i>female</i>	
Федерација БиХ	свега	3 779	1 277	2 502	<i>all</i>	<i>Federation of BiH</i>
	мушки	2 000	619	1 381	<i>male</i>	
	женски	1 779	658	1 121	<i>female</i>	
Иностранство	свега	1 287	874	413	<i>all</i>	<i>Foreign countries</i>
	мушки	660	417	243	<i>male</i>	
	женски	627	457	170	<i>female</i>	

2.6. СТУДЕНТИ ЧИЈА ЈЕ ОПШТИНА ПРЕБИВАЛИШТА У ФЕДЕРАЦИЈИ БИХ У ШКОЛСКОЈ 2006/2007. ГОДИНИ  
STUDENTS WHOSE MUNICIPALITY OF RESIDENCE IS IN THE FEDERATION OF BiH IN 2006/2007 ACADEMIC YEAR

		Укупно уписани <i>Total enrolment</i>	Редовни <i>Full-time</i>	Ванредни <i>Part-time</i>		
УКУПНО	свега	3 779	1 277	2 502	<i>all</i>	<i>TOTAL</i>
	мушки	2 000	619	1 381	<i>male</i>	
	женски	1 779	658	1 121	<i>female</i>	
Бановићи	свега	18	6	12	<i>all</i>	<i>Banovići</i>
	мушки	8	1	7	<i>male</i>	
	женски	10	5	5	<i>female</i>	
Бихаћ	свега	173	58	115	<i>all</i>	<i>Bihać</i>
	мушки	95	28	67	<i>male</i>	
	женски	78	30	48	<i>female</i>	
Босанска Крупа	свега	78	26	52	<i>all</i>	<i>Bosanska Krupa</i>
	мушки	41	17	24	<i>male</i>	
	женски	37	9	28	<i>female</i>	
Босански Петровац	свега	28	18	10	<i>all</i>	<i>Bosanski Petrovac</i>
	мушки	11	8	3	<i>male</i>	
	женски	17	10	7	<i>female</i>	
Босанско Грахово	свега	3	1	2	<i>all</i>	<i>Bosansko Grahovo</i>
	мушки	1	-	1	<i>male</i>	
	женски	2	1	1	<i>female</i>	
Бреза	свега	9	-	9	<i>all</i>	<i>Breza</i>
	мушки	4	-	4	<i>male</i>	
	женски	5	-	5	<i>female</i>	
Бугојно	свега	76	31	45	<i>all</i>	<i>Bugojno</i>
	мушки	30	10	20	<i>male</i>	
	женски	46	21	25	<i>female</i>	
Бужим	свега	13	3	10	<i>all</i>	<i>Bužim</i>
	мушки	10	1	9	<i>male</i>	
	женски	3	2	1	<i>female</i>	
Бусовача	свега	13	4	9	<i>all</i>	<i>Busovača</i>
	мушки	5	3	2	<i>male</i>	
	женски	8	1	7	<i>female</i>	
Вареш	свега	13	4	9	<i>all</i>	<i>Vareš</i>
	мушки	9	2	7	<i>male</i>	
	женски	4	2	2	<i>female</i>	
Велика Кладуша	свега	80	15	65	<i>all</i>	<i>Velika Kladuša</i>
	мушки	44	6	38	<i>male</i>	
	женски	36	9	27	<i>female</i>	
Високо	свега	37	9	28	<i>all</i>	<i>Visoko</i>
	мушки	20	2	18	<i>male</i>	
	женски	17	7	10	<i>female</i>	
Витез	свега	35	12	23	<i>all</i>	<i>Vitez</i>
	мушки	18	6	12	<i>male</i>	
	женски	17	6	11	<i>female</i>	
Гламоч	свега	16	11	5	<i>all</i>	<i>Glamoč</i>
	мушки	8	5	3	<i>male</i>	
	женски	8	6	2	<i>female</i>	

2.6. СТУДЕНТИ ЧИЈА ЈЕ ОПШТИНА ПРЕБИВАЛИШТА У ФЕДЕРАЦИЈИ БИХ У ШКОЛСКОЈ 2006/2007. ГОДИНИ  
STUDENTS WHOSE MUNICIPALITY OF RESIDENCE IS IN THE FEDERATION OF BIH IN 2006/2007 ACADEMIC YEAR

(наставак-continued)

		Укупно уписани <i>Total enrolment</i>	Редовни <i>Full-time</i>	Ванредни <i>Part-time</i>		
Горажде	свега	74	12	62	<i>all</i>	<i>Goražde</i>
	мушки	36	4	32	<i>male</i>	
	женски	38	8	30	<i>female</i>	
Горњи Вакуф	свега	23	5	18	<i>all</i>	<i>Gornji Vakuf</i>
	мушки	15	1	14	<i>male</i>	
	женски	8	4	4	<i>female</i>	
Градачац	свега	78	37	41	<i>all</i>	<i>Gradačac</i>
	мушки	33	16	17	<i>male</i>	
	женски	45	21	24	<i>female</i>	
Грачаница	свега	82	40	42	<i>all</i>	<i>Gračanica</i>
	мушки	38	23	15	<i>male</i>	
	женски	44	17	27	<i>female</i>	
Груде	свега	5	1	4	<i>all</i>	<i>Grude</i>
	мушки	5	1	4	<i>male</i>	
	женски	-	-	-	<i>female</i>	
Добој-Исток	свега	30	16	14	<i>all</i>	<i>Doboj-Istok</i>
	мушки	21	10	11	<i>male</i>	
	женски	9	6	3	<i>female</i>	
Добој-Југ	свега	15	10	5	<i>all</i>	<i>Doboj-Jug</i>
	мушки	8	5	3	<i>male</i>	
	женски	7	5	2	<i>female</i>	
Домањевац	свега	1	-	1	<i>all</i>	<i>Domaljevac</i>
	мушки	1	-	1	<i>male</i>	
	женски	-	-	-	<i>female</i>	
Доњи Вакуф	свега	14	5	9	<i>all</i>	<i>Donji Vakuf</i>
	мушки	10	3	7	<i>male</i>	
	женски	4	2	2	<i>female</i>	
Дрвар	свега	42	29	13	<i>all</i>	<i>Drvar</i>
	мушки	17	12	5	<i>male</i>	
	женски	25	17	8	<i>female</i>	
Жепче	свега	20	2	18	<i>all</i>	<i>Žepče</i>
	мушки	18	1	17	<i>male</i>	
	женски	2	1	1	<i>female</i>	
Живинице	свега	52	8	44	<i>all</i>	<i>Živinice</i>
	мушки	32	6	26	<i>male</i>	
	женски	20	2	18	<i>female</i>	
Завидовићи	свега	44	23	21	<i>all</i>	<i>Zavidovići</i>
	мушки	18	7	11	<i>male</i>	
	женски	26	16	10	<i>female</i>	
Зеница	свега	193	50	143	<i>all</i>	<i>Zenica</i>
	мушки	114	22	92	<i>male</i>	
	женски	79	28	51	<i>female</i>	
Јабланица	свега	1	-	1	<i>all</i>	<i>Jablanica</i>
	мушки	1	-	1	<i>male</i>	
	женски	-	-	-	<i>female</i>	

2.6. СТУДЕНТИ ЧИЈА ЈЕ ОПШТИНА ПРЕБИВАЛИШТА У ФЕДЕРАЦИЈИ БИХ У ШКОЛСКОЈ 2006/2007. ГОДИНИ  
STUDENTS WHOSE MUNICIPALITY OF RESIDENCE IS IN THE FEDERATION OF BiH IN 2006/2007 ACADEMIC YEAR

(наставак-continued)

		Укупно уписани <i>Total enrolment</i>	Редовни <i>Full-time</i>	Ванредни <i>Part-time</i>	
Јајце	свега	67	48	19	<i>all</i> <i>Jajce</i>
	мушки	29	20	9	<i>male</i>
	женски	38	28	10	<i>female</i>
Какањ	свега	24	6	18	<i>all</i> <i>Kakanj</i>
	мушки	14	1	13	<i>male</i>
	женски	10	5	5	<i>female</i>
Калесија	свега	45	5	40	<i>all</i> <i>Kalesija</i>
	мушки	32	3	29	<i>male</i>
	женски	13	2	11	<i>female</i>
Кисељак	свега	10	5	5	<i>all</i> <i>Kiseljak</i>
	мушки	7	5	2	<i>male</i>
	женски	3	-	3	<i>female</i>
Кладањ	свега	22	1	21	<i>all</i> <i>Kladanj</i>
	мушки	10	1	9	<i>male</i>
	женски	12	-	12	<i>female</i>
Кључ	свега	32	15	17	<i>all</i> <i>Ključ</i>
	мушки	9	5	4	<i>male</i>
	женски	23	10	13	<i>female</i>
Коњиц	свега	34	5	29	<i>all</i> <i>Konjic</i>
	мушки	21	1	20	<i>male</i>
	женски	13	4	9	<i>female</i>
Крешево	свега	3	-	3	<i>all</i> <i>Kreševo</i>
	мушки	2	-	2	<i>male</i>
	женски	1	-	1	<i>female</i>
Купрес	свега	6	1	5	<i>all</i> <i>Kupres</i>
	мушки	4	1	3	<i>male</i>
	женски	2	-	2	<i>female</i>
Ливно	свега	26	8	18	<i>all</i> <i>Livno</i>
	мушки	16	4	12	<i>male</i>
	женски	10	4	6	<i>female</i>
Лукавац	свега	49	6	43	<i>all</i> <i>Lukavac</i>
	мушки	23	4	19	<i>male</i>
	женски	26	2	24	<i>female</i>
Љубушки	свега	4	-	4	<i>all</i> <i>Ljubuški</i>
	мушки	4	-	4	<i>male</i>
	женски	-	-	-	<i>female</i>
Маглај	свега	57	24	33	<i>all</i> <i>Maglaj</i>
	мушки	37	14	23	<i>male</i>
	женски	20	10	10	<i>female</i>
Мостар	свега	78	51	27	<i>all</i> <i>Mostar</i>
	мушки	43	26	17	<i>male</i>
	женски	35	25	10	<i>female</i>
Нови Травник	свега	55	12	43	<i>all</i> <i>Novi Travnik</i>
	мушки	39	5	34	<i>male</i>
	женски	16	7	9	<i>female</i>

2.6. СТУДЕНТИ ЧИЈА ЈЕ ОПШТИНА ПРЕБИВАЛИШТА У ФЕДЕРАЦИЈИ БИХ У ШКОЛСКОЈ 2006/2007. ГОДИНИ  
STUDENTS WHOSE MUNICIPALITY OF RESIDENCE IS IN THE FEDERATION OF BiH IN 2006/2007 ACADEMIC YEAR

(наставак-continued)

		Укупно уписани <i>Total enrolment</i>	Редовни <i>Full-time</i>	Ванредни <i>Part-time</i>		
Олово	свега	27	6	21	<i>all</i>	<i>Olovo</i>
	мушки	19	5	14	<i>male</i>	
	женски	8	1	7	<i>female</i>	
Орашје	свега	17	1	16	<i>all</i>	<i>Orašje</i>
	мушки	12	-	12	<i>male</i>	
	женски	5	1	4	<i>female</i>	
Оџак	свега	11	3	8	<i>all</i>	<i>Odžak</i>
	мушки	6	1	5	<i>male</i>	
	женски	5	2	3	<i>female</i>	
Пале	свега	6	2	4	<i>all</i>	<i>Pale</i>
	мушки	3	-	3	<i>male</i>	
	женски	3	2	1	<i>female</i>	
Посушје	свега	4	-	4	<i>all</i>	<i>Posušje</i>
	мушки	3	-	3	<i>male</i>	
	женски	1	-	1	<i>female</i>	
Прозор	свега	12	1	11	<i>all</i>	<i>Prozor</i>
	мушки	9	1	8	<i>male</i>	
	женски	3	-	3	<i>female</i>	
Равно	свега	1	1	-	<i>all</i>	<i>Ravno</i>
	мушки	-	-	-	<i>male</i>	
	женски	1	1	-	<i>female</i>	
Сански Мост	свега	173	90	83	<i>all</i>	<i>Sanski Most</i>
	мушки	73	31	42	<i>male</i>	
	женски	100	59	41	<i>female</i>	
Сапна	свега	7	2	5	<i>all</i>	<i>Sapna</i>
	мушки	5	1	4	<i>male</i>	
	женски	2	1	1	<i>female</i>	
Сарајево - Вогошћа	свега	19	9	10	<i>all</i>	<i>Sarajevo - Vogošća</i>
	мушки	9	5	4	<i>male</i>	
	женски	10	4	6	<i>female</i>	
Сарајево - Илијаш	свега	22	2	20	<i>all</i>	<i>Sarajevo - Ilijaš</i>
	мушки	13	1	12	<i>male</i>	
	женски	9	1	8	<i>female</i>	
Сарајево - Илиџа	свега	56	11	45	<i>all</i>	<i>Sarajevo - Ilidža</i>
	мушки	29	7	22	<i>male</i>	
	женски	27	4	23	<i>female</i>	
Сарајево - Нови Град	свега	161	54	107	<i>all</i>	<i>Sarajevo - Novi Grad</i>
	мушки	75	25	50	<i>male</i>	
	женски	86	29	57	<i>female</i>	
Сарајево - Ново Сарајево	свега	101	20	81	<i>all</i>	<i>Sarajevo - Novo Sarajevo</i>
	мушки	41	9	32	<i>male</i>	
	женски	60	11	49	<i>female</i>	
Сарајево - Стари Град	свега	33	9	24	<i>all</i>	<i>Sarajevo - Stari Grad</i>
	мушки	10	1	9	<i>male</i>	
	женски	23	8	15	<i>female</i>	

2.6. СТУДЕНТИ ЧИЈА ЈЕ ОПШТИНА ПРЕБИВАЛИШТА У ФЕДЕРАЦИЈИ БИХ У ШКОЛСКОЈ 2006/2007. ГОДИНИ  
STUDENTS WHOSE MUNICIPALITY OF RESIDENCE IS IN THE FEDERATION OF BiH IN 2006/2007 ACADEMIC YEAR

(наставак-continued)

		Укупно уписани <i>Total enrolment</i>	Редовни <i>Full-time</i>	Ванредни <i>Part-time</i>		
Сарајево - Трново	свега	2	-	2	<i>all</i>	<i>Sarajevo - Trnovo</i>
	мушки	1	-	1	<i>male</i>	
	женски	1	-	1	<i>female</i>	
Сарајево - Хаџићи	свега	16	-	16	<i>all</i>	<i>Sarajevo - Hadžići</i>
	мушки	12	-	12	<i>male</i>	
	женски	4	-	4	<i>female</i>	
Сарајево - Центар	свега	437	210	227	<i>all</i>	<i>Sarajevo - Centar</i>
	мушки	202	108	94	<i>male</i>	
	женски	235	102	133	<i>female</i>	
Сребреник	свега	33	7	26	<i>all</i>	<i>Srebrenik</i>
	мушки	22	5	17	<i>male</i>	
	женски	11	2	9	<i>female</i>	
Столац	свега	9	6	3	<i>all</i>	<i>Stolac</i>
	мушки	3	2	1	<i>male</i>	
	женски	6	4	2	<i>female</i>	
Теочак	свега	6	1	5	<i>all</i>	<i>Teočak</i>
	мушки	4	1	3	<i>male</i>	
	женски	2	-	2	<i>female</i>	
Тешањ	свега	118	50	68	<i>all</i>	<i>Tešanj</i>
	мушки	78	34	44	<i>male</i>	
	женски	40	16	24	<i>female</i>	
Томиславград	свега	10	1	9	<i>all</i>	<i>Tomislavgrad</i>
	мушки	7	-	7	<i>male</i>	
	женски	3	1	2	<i>female</i>	
Травник	свега	80	51	29	<i>all</i>	<i>Travnik</i>
	мушки	50	30	20	<i>male</i>	
	женски	30	21	9	<i>female</i>	
Тузла	свега	405	82	323	<i>all</i>	<i>Tuzla</i>
	мушки	192	38	154	<i>male</i>	
	женски	213	44	169	<i>female</i>	
Усора	свега	18	8	10	<i>all</i>	<i>Usora</i>
	мушки	15	8	7	<i>male</i>	
	женски	3	-	3	<i>female</i>	
Фојница	свега	12	2	10	<i>all</i>	<i>Fojnica</i>
	мушки	12	2	10	<i>male</i>	
	женски	-	-	-	<i>female</i>	
Фоча	свега	9	1	8	<i>all</i>	<i>Foča</i>
	мушки	4	1	3	<i>male</i>	
	женски	5	-	5	<i>female</i>	
Цазин	свега	173	18	155	<i>all</i>	<i>Cazin</i>
	мушки	115	10	105	<i>male</i>	
	женски	58	8	50	<i>female</i>	
Чапљина	свега	8	3	5	<i>all</i>	<i>Čapljina</i>
	мушки	4	1	3	<i>male</i>	
	женски	4	2	2	<i>female</i>	

2.6. СТУДЕНТИ ЧИЈА ЈЕ ОПШТИНА ПРЕБИВАЛИШТА У ФЕДЕРАЦИЈИ БиХ У ШКОЛСКОЈ 2006/2007. ГОДИНИ  
STUDENTS WHOSE MUNICIPALITY OF RESIDENCE IS IN THE FEDERATION OF BiH IN 2006/2007 ACADEMIC YEAR

(наставак-continued)

		Укупно уписани <i>Total enrolment</i>	Редовни <i>Full-time</i>	Ванредни <i>Part-time</i>		
Челић	свега	7	-	7	<i>all</i>	<i>Čelić</i>
	мушки	5	-	5	<i>male</i>	
	женски	2	-	2	<i>female</i>	
Читлук	свега	2	2	-	<i>all</i>	<i>Čitluk</i>
	мушки	1	1	-	<i>male</i>	
	женски	1	1	-	<i>female</i>	
Широки Бријег	свега	6	1	5	<i>all</i>	<i>Široki Brijeg</i>
	мушки	5	1	4	<i>male</i>	
	женски	1	-	1	<i>female</i>	

2.7. СТУДЕНТИ ПРЕМА НАЧИНУ СТУДИРАЊА И ДРЖАВЉАНСТВУ У ШКОЛСКОЈ 2006/2007. ГОДИНИ  
STUDENTS BY MODE OF STUDING AND CITIZENSHIP IN 2006/2007 ACADEMIC YEAR

Начин студирања	Укупно уписани <i>Total enrolment</i>	Држављанство студента <i>Citizenship of student</i>								<i>Mode of studying</i>
		Босна и Херцеговина <i>Bosnia and Herzegovina</i>	Хрватска <i>Croatia</i>	Словенија <i>Slovenia</i>	БЈРМ <i>FYROM</i>	Србија и Црна Гора <sup>4</sup> <i>Serbia and Montenegro<sup>4</sup></i>	остале европске државе <i>other European countries</i>	ваневропске државе <i>non-European countries</i>	непознато <i>unknown</i>	
	УКУПНО / <i>TOTAL</i>									
свега	32 969	31 870	62	9	5	1 002	9	11	1	<i>all</i>
редовни	22 191	21 457	34	7	4	678	6	4	1	<i>full-time</i>
ванредни	10 778	10 413	28	2	1	324	3	7	-	<i>part-time</i>
	ВИСОКЕ ШКОЛЕ / <i>SCHOOLS OF HIGHER EDUCATION</i>									
свега	5 918	5 843	7	1	1	58	-	8	-	<i>all</i>
редовни	1 948	1 930	2	-	-	14	-	2	-	<i>full-time</i>
ванредни	3 970	3 913	5	1	1	44	-	6	-	<i>part-time</i>
	УНИВЕРЗИТЕТИ / <i>UNIVERSITIES</i>									
свега	26 688	25 847	37	7	3	784	7	2	1	<i>all</i>
редовни	20 059	19 422	25	6	3	595	6	1	1	<i>full-time</i>
ванредни	6 629	6 425	12	1	-	189	1	1	-	<i>part-time</i>
	Универзитет Бања Лука / <i>University of Banja Luka</i>									
свега	13 159	13 041	16	2	1	97	2	-	-	<i>all</i>
редовни	11 933	11 831	14	2	1	83	2	-	-	<i>full-time</i>
ванредни	1 226	1 210	2	-	-	14	-	-	-	<i>part-time</i>
	Факултети / <i>Faculties</i>									
свега	12 880	12 796	16	2	1	63	2	-	-	<i>all</i>
редовни	11 654	11 586	14	2	1	49	2	-	-	<i>full-time</i>
ванредни	1 226	1 210	2	-	-	14	-	-	-	<i>part-time</i>
	Академије / <i>Academies</i>									
свега	279	245	-	-	-	34	-	-	-	<i>all</i>
редовни	279	245	-	-	-	34	-	-	-	<i>full-time</i>
ванредни	-	-	-	-	-	-	-	-	-	<i>part-time</i>
	Универзитет Источно Сарајево / <i>University of Istočno Sarajevo</i>									
свега	8 408	7 789	8	2	1	606	-	1	1	<i>all</i>
редовни	5 680	5 203	5	2	1	467	-	1	1	<i>full-time</i>
ванредни	2 728	2 586	3	-	-	139	-	-	-	<i>part-time</i>
	Факултети / <i>Faculties</i>									
свега	8 181	7 687	6	1	-	485	-	1	1	<i>all</i>
редовни	5 453	5 101	3	1	-	346	-	1	1	<i>full-time</i>
ванредни	2 728	2 586	3	-	-	139	-	-	-	<i>part-time</i>
	Академије / <i>Academies</i>									
свега	227	102	2	1	1	121	-	-	-	<i>all</i>
редовни	227	102	2	1	1	121	-	-	-	<i>full-time</i>
ванредни	-	-	-	-	-	-	-	-	-	<i>part-time</i>

<sup>4</sup> Студенти који су се изјаснили као држављани Србије, држављани Црне Горе или као држављани Србије и Црне Горе  
Student who declared themselves as citizens of Serbia, citizens of Montenegro or citizens of Serbia and Montenegro

2.7. СТУДЕНТИ ПРЕМА НАЧИНУ СТУДИРАЊА И ДРЖАВЉАНСТВУ У ШКОЛСКОЈ 2006/2007. ГОДИНИ  
STUDENTS BY MODE OF STUDING AND CITIZENSHIP IN 2006/2007 ACADEMIC YEAR

(наставак-continued)

Начин студирања	Укупно уписани <i>Total enrolment</i>	Држављанство студента <i>Citizenship of student</i>								<i>Mode of studying</i>
		Босна и Херцеговина <i>Bosnia and Herzegovina</i>	Хрватска <i>Croatia</i>	Словенија <i>Slovenia</i>	БЈРМ <i>FYROM</i>	Србија и Црна Гора <i>Serbia and Montenegro</i>	остале европске државе <i>other European countries</i>	ваневропске државе <i>non-European countries</i>	непознато <i>unknown</i>	
		Слобомир П Универзитет / <i>Slobomir P University</i>								
свега	767	736	4	2	-	24	1	-	-	<i>all</i>
редовни	681	652	4	2	-	22	1	-	-	<i>full-time</i>
ванредни	86	84	-	-	-	2	-	-	-	<i>part-time</i>
		Факултети / <i>Faculties</i>								
свега	671	658	2	1	-	10	-	-	-	<i>all</i>
редовни	585	574	2	1	-	8	-	-	-	<i>full-time</i>
ванредни	86	84	-	-	-	2	-	-	-	<i>part-time</i>
		Академије / <i>Academies</i>								
свега	96	78	2	1	-	14	1	-	-	<i>all</i>
редовни	96	78	2	1	-	14	1	-	-	<i>full-time</i>
ванредни	-	-	-	-	-	-	-	-	-	<i>part-time</i>
		Универзитет Синергија / <i>University Sinergija</i>								
свега	1 131	1 109	1	-	-	20	1	-	-	<i>all</i>
редовни	801	784	1	-	-	15	1	-	-	<i>full-time</i>
ванредни	330	325	-	-	-	5	-	-	-	<i>part-time</i>
		Факултети / <i>Faculties</i>								
свега	1 131	1 109	1	-	-	20	1	-	-	<i>all</i>
редовни	801	784	1	-	-	15	1	-	-	<i>full-time</i>
ванредни	330	325	-	-	-	5	-	-	-	<i>part-time</i>
		Академије / <i>Academies</i>								
свега	-	-	-	-	-	-	-	-	-	<i>all</i>
редовни	-	-	-	-	-	-	-	-	-	<i>full-time</i>
ванредни	-	-	-	-	-	-	-	-	-	<i>part-time</i>
		Паневропски универзитет Апеирон / <i>Pan-European University Apeiron</i>								
свега	2 014	1 990	4	1	-	16	2	1	-	<i>all</i>
редовни	423	417	-	-	-	5	1	-	-	<i>full-time</i>
ванредни	1 591	1 573	4	1	-	11	1	1	-	<i>part-time</i>
		Факултети / <i>Faculties</i>								
свега	2 014	1 990	4	1	-	16	2	1	-	<i>all</i>
редовни	423	417	-	-	-	5	1	-	-	<i>full-time</i>
ванредни	1 591	1 573	4	1	-	11	1	1	-	<i>part-time</i>
		Академије / <i>Academies</i>								
свега	-	-	-	-	-	-	-	-	-	<i>all</i>
редовни	-	-	-	-	-	-	-	-	-	<i>full-time</i>
ванредни	-	-	-	-	-	-	-	-	-	<i>part-time</i>

2.7. СТУДЕНТИ ПРЕМА НАЧИНУ СТУДИРАЊА И ДРЖАВЉАНСТВУ У ШКОЛСКОЈ 2006/2007. ГОДИНИ  
STUDENTS BY MODE OF STUDING AND CITIZENSHIP IN 2006/2007 ACADEMIC YEAR

(наставак-continued)

Начин студирања	Укупно уписани <i>Total enrolment</i>	Босна и Херцеговина <i>Bosnia and Herzegovina</i>	Држављанство студента <i>Citizenship of student</i>							Mode of studying
			Хрватска <i>Croatia</i>	Словенија <i>Slovenia</i>	БЈРМ <i>FYROM</i>	Србија и Црна Гора <i>Serbia and Montenegro</i>	остале европске државе <i>other European countries</i>	ваневропске државе <i>non-European countries</i>	непознато <i>unknown</i>	
Независни универзитет за политичке и друштвене науке <i>Independent University of Political and Social Sciences</i>										
свега	233	228	1	-	-	3	1	-	-	<i>all</i>
редовни	71	70	-	-	-	-	1	-	-	<i>full-time</i>
ванредни	162	158	1	-	-	3	-	-	-	<i>part-time</i>
Факултети / <i>Faculties</i>										
свега	233	228	1	-	-	3	1	-	-	<i>all</i>
редовни	71	70	-	-	-	-	1	-	-	<i>full-time</i>
ванредни	162	158	1	-	-	3	-	-	-	<i>part-time</i>
Академије / <i>Academies</i>										
свега	-	-	-	-	-	-	-	-	-	<i>all</i>
редовни	-	-	-	-	-	-	-	-	-	<i>full-time</i>
ванредни	-	-	-	-	-	-	-	-	-	<i>part-time</i>
Универзитет за пословни инжењеринг и менаџмент <i>University of Business Engineering and Management</i>										
свега	456	453	1	-	-	2	-	-	-	<i>all</i>
редовни	349	347	1	-	-	1	-	-	-	<i>full-time</i>
ванредни	107	106	-	-	-	1	-	-	-	<i>part-time</i>
Факултети / <i>Faculties</i>										
свега	456	453	1	-	-	2	-	-	-	<i>all</i>
редовни	349	347	1	-	-	1	-	-	-	<i>full-time</i>
ванредни	107	106	-	-	-	1	-	-	-	<i>part-time</i>
Академије / <i>Academies</i>										
свега	-	-	-	-	-	-	-	-	-	<i>all</i>
редовни	-	-	-	-	-	-	-	-	-	<i>full-time</i>
ванредни	-	-	-	-	-	-	-	-	-	<i>part-time</i>
Универзитет примјењених наука / <i>University of Applied Sciences</i>										
свега	311	295	1	-	1	14	-	-	-	<i>all</i>
редовни	68	66	-	-	1	1	-	-	-	<i>full-time</i>
ванредни	243	229	1	-	-	13	-	-	-	<i>part-time</i>
Факултети / <i>Faculties</i>										
свега	311	295	1	-	1	14	-	-	-	<i>all</i>
редовни	68	66	-	-	1	1	-	-	-	<i>full-time</i>
ванредни	243	229	1	-	-	13	-	-	-	<i>part-time</i>
Академије / <i>Academies</i>										
свега	-	-	-	-	-	-	-	-	-	<i>all</i>
редовни	-	-	-	-	-	-	-	-	-	<i>full-time</i>
ванредни	-	-	-	-	-	-	-	-	-	<i>part-time</i>

2.7. СТУДЕНТИ ПРЕМА НАЧИНУ СТУДИРАЊА И ДРЖАВЉАНСТВУ У ШКОЛСКОЈ 2006/2007. ГОДИНИ  
STUDENTS BY MODE OF STUDING AND CITIZENSHIP IN 2006/2007 ACADEMIC YEAR

(наставак-continued)

Начин студирања	Укупно уписани <i>Total enrolment</i>	Босна и Херцеговина <i>Bosnia and Herzegovina</i>	Држављанство студента <i>Citizenship of student</i>							<i>Mode of studying</i>
			Хрватска <i>Croatia</i>	Словенија <i>Slovenia</i>	БЈРМ <i>FYROM</i>	Србија и Црна Гора <i>Serbia and Montenegro</i>	остале европске државе <i>other European countries</i>	ваневропске државе <i>non-European countries</i>	непознато <i>unknown</i>	
	Универзитет за пословне студије / <i>University of Business Studies</i>									
свега	209	206	1	-	-	2	-	-	-	<i>all</i>
редовни	53	52	-	-	-	1	-	-	-	<i>full-time</i>
ванредни	156	154	1	-	-	1	-	-	-	<i>part-time</i>
	Факултети / <i>Faculties</i>									
свега	209	206	1	-	-	2	-	-	-	<i>all</i>
редовни	53	52	-	-	-	1	-	-	-	<i>full-time</i>
ванредни	156	154	1	-	-	1	-	-	-	<i>part-time</i>
	Академије / <i>Academies</i>									
свега	-	-	-	-	-	-	-	-	-	<i>all</i>
редовни	-	-	-	-	-	-	-	-	-	<i>full-time</i>
ванредни	-	-	-	-	-	-	-	-	-	<i>part-time</i>
	ВЈЕРСКИ ФАКУЛТЕТИ / <i>RELIGIOUS FACULTIES</i>									
свега	363	180	18	1	1	160	2	1	-	<i>all</i>
редовни	184	105	7	1	1	69	-	1	-	<i>full-time</i>
ванредни	179	75	11	-	-	91	2	-	-	<i>part-time</i>
	Православни богословски факултет / <i>Faculty of Orthodox Theology</i>									
свега	363	180	18	1	1	160	2	1	-	<i>all</i>
редовни	184	105	7	1	1	69	-	1	-	<i>full-time</i>
ванредни	179	75	11	-	-	91	2	-	-	<i>part-time</i>

2.8. СТУДЕНТИ ПРЕМА СЈЕДИШТУ ВИСОКОШКОЛСКЕ УСТАНОВЕ - ОРГАНИЗАЦИОНЕ ЈЕДИНИЦЕ У ШКОЛСКОЈ 2006/2007. ГОДИНИ  
STUDENTS BY THE LOCATION OF HIGHER EDUCATION INSTITUTION - ORGANISATIONAL UNIT IN 2006/2007 ACADEMIC YEAR

Сједиште	Начин студирања	Укупно уписани <i>Total enrolment</i>	Високе школе <i>Schools of higher education</i>	Универзитети <i>Universities</i>		Вјерски факултети <i>Religious faculties</i>	<i>Mode of studying</i>	<i>Location</i>
				факултети <i>faculties</i>	академије <i>academies</i>			
УКУПНО	свега	32 969	5 918	26 086	602	363	<i>all</i>	<i>TOTAL</i>
	редовни	22 191	1 948	19 457	602	184	<i>full-time</i>	
	ванредни	10 778	3 970	6 629	-	179	<i>part-time</i>	
Јавне високошколске установе	свега	23 717	2 150	21 061	506	-	<i>all</i>	<i>Public</i>
	редовни	18 775	1 162	17 107	506	-	<i>full-time</i>	<i>higher education institutions</i>
	ванредни	4 942	988	3 954	-	-	<i>part-time</i>	
Приватне високошколске установе	свега	9 252	3 768	5 025	96	363	<i>all</i>	<i>Private</i>
	редовни	3 416	786	2 350	96	184	<i>full-time</i>	<i>higher education institutions</i>
	ванредни	5 836	2 982	2 675	-	179	<i>part-time</i>	
БАЊАЛУКА	свега	16 562	1 418	14 865	279	-	<i>all</i>	<i>BANJA LUKA</i>
	редовни	13 470	728	12 463	279	-	<i>full-time</i>	
	ванредни	3 092	690	2 402	-	-	<i>part-time</i>	
Јавне високошколске установе	свега	13 630	771	12 580	279	-	<i>all</i>	<i>Public</i>
	редовни	12 428	495	11 654	279	-	<i>full-time</i>	<i>higher education institutions</i>
	ванредни	1 202	276	926	-	-	<i>part-time</i>	
Приватне високошколске установе	свега	2 932	647	2 285	-	-	<i>all</i>	<i>Private</i>
	редовни	1 042	233	809	-	-	<i>full-time</i>	<i>higher education institutions</i>
	ванредни	1 890	414	1 476	-	-	<i>part-time</i>	
БИЈЕЉИНА	свега	2 702	-	2 636	66	-	<i>all</i>	<i>BIJELINA</i>
	редовни	1 829	-	1 763	66	-	<i>full-time</i>	
	ванредни	873	-	873	-	-	<i>part-time</i>	
Јавне високошколске установе	свега	1 785	-	1 785	-	-	<i>all</i>	<i>Public</i>
	редовни	1 095	-	1 095	-	-	<i>full-time</i>	<i>higher education institutions</i>
	ванредни	690	-	690	-	-	<i>part-time</i>	
Приватне високошколске установе	свега	917	-	851	66	-	<i>all</i>	<i>Private</i>
	редовни	734	-	668	66	-	<i>full-time</i>	<i>higher education institutions</i>
	ванредни	183	-	183	-	-	<i>part-time</i>	
ВИШЕГРАД	свега	247	-	247	-	-	<i>all</i>	<i>VIŠEGRAD</i>
	редовни	239	-	239	-	-	<i>full-time</i>	
	ванредни	8	-	8	-	-	<i>part-time</i>	
Приватне високошколске установе	свега	247	-	247	-	-	<i>all</i>	<i>Private</i>
	редовни	239	-	239	-	-	<i>full-time</i>	<i>higher education institutions</i>
	ванредни	8	-	8	-	-	<i>part-time</i>	
ГРАДИШКА	свега	766	766	-	-	-	<i>all</i>	<i>GRADIŠKA</i>
	редовни	125	125	-	-	-	<i>full-time</i>	
	ванредни	641	641	-	-	-	<i>part-time</i>	
Приватне високошколске установе	свега	766	766	-	-	-	<i>all</i>	<i>Private</i>
	редовни	125	125	-	-	-	<i>full-time</i>	<i>higher education institutions</i>
	ванредни	641	641	-	-	-	<i>part-time</i>	

2.8. СТУДЕНТИ ПРЕМА СЈЕДИШТУ ВИСОКОШКОЛСКЕ УСТАНОВЕ - ОРГАНИЗАЦИОНЕ ЈЕДИНИЦЕ У ШКОЛСКОЈ 2006/2007. ГОДИНИ  
STUDENTS BY THE LOCATION OF HIGHER EDUCATION INSTITUTION - ORGANISATIONAL UNIT IN 2006/2007 ACADEMIC YEAR

(наставак-continued)

Сједиште	Начин студирања	Укупно уписани Total enrolment	Високе школе Schools of higher education	Универзитети Universities		Вјерски факултети Religious faculties	Mode of studying	Location
				факултети faculties	академије academies			
ДЕРВЕНТА	свега	300	-	300	-	-	all	DERVENTA
	редовни	-	-	-	-	-	full-time	
	ванредни	300	-	300	-	-	part-time	
Јавне високошколске установе	свега	300	-	300	-	-	all	Public
	редовни	-	-	-	-	-	full-time	higher education institutions
	ванредни	300	-	300	-	-	part-time	
ДОБОЈ	свега	1 629	240	1 359	30	-	all	DOBOJ
	редовни	966	167	769	30	-	full-time	
	ванредни	663	73	590	-	-	part-time	
Јавне високошколске установе	свега	822	240	582	-	-	all	Public
	редовни	464	167	297	-	-	full-time	higher education institutions
	ванредни	358	73	285	-	-	part-time	
Приватне високошколске установе	свега	807	-	777	30	-	all	Private
	редовни	502	-	472	30	-	full-time	higher education institutions
	ванредни	305	-	305	-	-	part-time	
ЗВОРНИК	свега	195	-	195	-	-	all	ZVORNIK
	редовни	195	-	195	-	-	full-time	
	ванредни	-	-	-	-	-	part-time	
Јавне високошколске установе	свега	195	-	195	-	-	all	Public
	редовни	195	-	195	-	-	full-time	higher education institutions
	ванредни	-	-	-	-	-	part-time	
ЛАКТАШИ	свега	865	-	865	-	-	all	LAKTAŠI
	редовни	162	-	162	-	-	full-time	
	ванредни	703	-	703	-	-	part-time	
Приватне високошколске установе	свега	865	-	865	-	-	all	Private
	редовни	162	-	162	-	-	full-time	higher education institutions
	ванредни	703	-	703	-	-	part-time	
ЛУКАВИЦА	свега	875	-	718	157	-	all	LUKAVICA
	редовни	875	-	718	157	-	full-time	
	ванредни	-	-	-	-	-	part-time	
Јавне високошколске установе	свега	875	-	718	157	-	all	Public
	редовни	875	-	718	157	-	full-time	higher education institutions
	ванредни	-	-	-	-	-	part-time	
ПАЛЕ	свега	4 180	-	4 180	-	-	all	PALE
	редовни	2 427	-	2 427	-	-	full-time	
	ванредни	1 753	-	1 753	-	-	part-time	
Јавне високошколске установе	свега	4 180	-	4 180	-	-	all	Public
	редовни	2 427	-	2 427	-	-	full-time	higher education institutions
	ванредни	1 753	-	1 753	-	-	part-time	

2.8. СТУДЕНТИ ПРЕМА СЈЕДИШТУ ВИСОКОШКОЛСКЕ УСТАНОВЕ - ОРГАНИЗАЦИОНЕ ЈЕДИНИЦЕ У ШКОЛСКОЈ 2006/2007. ГОДИНИ  
STUDENTS BY THE LOCATION OF HIGHER EDUCATION INSTITUTION - ORGANISATIONAL UNIT IN 2006/2007 ACADEMIC YEAR

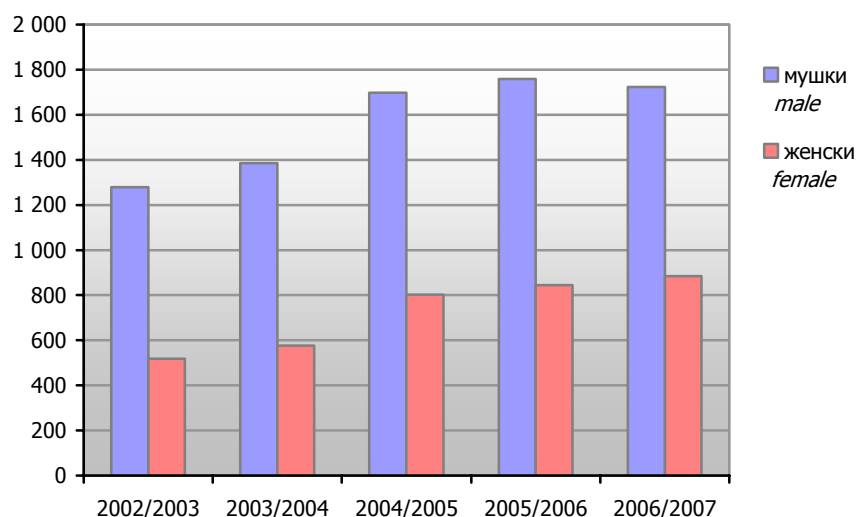
(наставак-continued)

Сједиште	Начин студирања	Укупно уписани <i>Total enrolment</i>	Високе школе <i>Schools of higher education</i>	Универзитети <i>Universities</i>		Вјерски факултети <i>Religious faculties</i>	Mode of studying	Location
				факултети <i>faculties</i>	академије <i>academies</i>			
П Р И Ј Е Д О Р	свега	3 240	3 240	-	-	-	<i>all</i>	<i>PRIJEDOR</i>
	редовни	781	781	-	-	-	<i>full-time</i>	
	ванредни	2 459	2 459	-	-	-	<i>part-time</i>	
Јавне високошколске установе	свега	885	885	-	-	-	<i>all</i>	<i>Public</i>
	редовни	353	353	-	-	-	<i>full-time</i>	<i>higher education institutions</i>
	ванредни	532	532	-	-	-	<i>part-time</i>	
Приватне високошколске установе	свега	2 355	2 355	-	-	-	<i>all</i>	<i>Private</i>
	редовни	428	428	-	-	-	<i>full-time</i>	<i>higher education institutions</i>
	ванредни	1 927	1 927	-	-	-	<i>part-time</i>	
Т Р Е Б И Њ Е	свега	420	254	96	70	-	<i>all</i>	<i>TREBINJE</i>
	редовни	313	147	96	70	-	<i>full-time</i>	
	ванредни	107	107	-	-	-	<i>part-time</i>	
Јавне високошколске установе	свега	420	254	96	70	-	<i>all</i>	<i>Public</i>
	редовни	313	147	96	70	-	<i>full-time</i>	<i>higher education institutions</i>
	ванредни	107	107	-	-	-	<i>part-time</i>	
Ф О Ч А	свега	988	-	625	-	363	<i>all</i>	<i>FOČA</i>
	редовни	809	-	625	-	184	<i>full-time</i>	
	ванредни	179	-	-	-	179	<i>part-time</i>	
Јавне високошколске установе	свега	625	-	625	-	-	<i>all</i>	<i>Public</i>
	редовни	625	-	625	-	-	<i>full-time</i>	<i>higher education institutions</i>
	ванредни	-	-	-	-	-	<i>part-time</i>	
Приватне високошколске установе	свега	363	-	-	-	363	<i>all</i>	<i>Private</i>
	редовни	184	-	-	-	184	<i>full-time</i>	<i>higher education institutions</i>
	ванредни	179	-	-	-	179	<i>part-time</i>	

### 3. НАСТАВНИЦИ И САРАДНИЦИ ВИСОКОШКОЛСКИХ УСТАНОВА TEACHERS AND ASSISTANTS IN HIGHER EDUCATION INSTITUTIONS

#### 3.1. НАСТАВНИЦИ И САРАДНИЦИ ПО ПОЛУ TEACHERS AND ASSISTANTS BY SEX

	Укупно <sup>5</sup> Total <sup>5</sup>	Мушки Male	Женски Female
2002/2003	1 797	1 279	518
2003/2004	1 962	1 385	577
2004/2005	2 499	1 697	802
2005/2006	2 603	1 759	844
2006/2007	2 607	1 723	884



Графика 8. Наставници и сарадници по полу  
Graph 8. Teachers and assistants by sex

#### 3.2. НАСТАВНИЦИ И САРАДНИЦИ ПО ПОЛУ И ВРСТИ РАДНОГ ВРЕМЕНА TEACHERS AND ASSISTANTS BY SEX AND MODE OF EMPLOYMENT

	С пуним радним временом Working full-time			С непуним радним временом Working part-time		
	свега all	мушки male	женски female	свега all	мушки male	женски female
2002/2003	1 124	782	342	673	497	176
2003/2004	1 140	769	371	822	616	206
2004/2005	1 243	834	409	1 256	863	393
2005/2006	1 291	862	429	1 312	897	415
2006/2007	1 434	906	528	1 173	817	356

<sup>5</sup> С обзиром на то да наставници и сарадници могу да предају на двије и више високошколских установа, укупан број приказаних наставника и сарадника не одговара стварном броју физичких лица  
Considering that teachers and assistants may teach at two or more higher education institutions, the total number of teaching staff does not correspond to the to the actual number of natural persons.

3.3. НАСТАВНИЦИ И САРАДНИЦИ ПО ПОЛУ И НАУЧНИМ СТЕПЕНИМА  
TEACHERS AND ASSISTANTS BY SEX AND SCIENTIFIC DEGREE

	Научни степен <sup>6</sup>	Укупно <i>Total</i>	Мушки <i>Male</i>	Женски <i>Female</i>	<i>Scientific degree<sup>6</sup></i>	
2002/2003	свега	1 797	1 279	518	<i>all</i>	2002/2003
	доктори	936	797	139	<i>doctors</i>	
	магистри	258	167	91	<i>masters</i>	
	специјалисти	105	56	49	<i>specialists</i>	
	остали	498	259	239	<i>others</i>	
2003/2004	свега	1 962	1 385	577	<i>all</i>	2003/2004
	доктори	1 000	843	157	<i>doctors</i>	
	магистри	306	205	101	<i>masters</i>	
	специјалисти	151	72	79	<i>specialists</i>	
	остали	505	265	240	<i>others</i>	
2004/2005	свега	2 499	1 697	802	<i>all</i>	2004/2005
	доктори	1 236	1 008	228	<i>doctors</i>	
	магистри	504	303	201	<i>masters</i>	
	специјалисти	163	79	84	<i>specialists</i>	
	остали	596	307	289	<i>others</i>	
2005/2006	свега	2 603	1 759	844	<i>all</i>	2005/2006
	доктори	1 302	1 054	248	<i>doctors</i>	
	магистри	523	304	219	<i>masters</i>	
	специјалисти	136	68	68	<i>specialists</i>	
	остали	642	333	309	<i>others</i>	
2006/2007	свега	2 607	1 723	884	<i>all</i>	2006/2007
	доктори	1 372	1 080	292	<i>doctors</i>	
	магистри	415	238	177	<i>masters</i>	
	специјалисти	80	26	54	<i>specialists</i>	
	остали	740	379	361	<i>others</i>	

<sup>6</sup> У категорију "остали" разврстано је наставно особље са универзитетским образовањем  
Category "others" covers teaching staff with university degree level of education

**Начелник Одјељења за израду публикационих база података и статистичких публикација**  
***Head of Division for Creation of Publication Data Bases and Statistical Publications***

Владан Сибиновић  
*Vladan Sibinović*

**Рукопис припремили / *Prepared by***

Нена Чеко и Игор Радан  
*Nena Ćeko and Igor Radan*

**Дизајн и превод / *Design and translation***

Александра Зеџ  
*Aleksandra Zec*

**Редакциони одбор / *Redactional Board***

Јелена Ђокић, Милка Михолчић, Нада Јаковљевић, Биљана Ђукић, Богдана Радић  
*Jelena Đokić, Milka Miholjčić, Nada Jakovljević, Biljana Đukić, Bogdana Radić*

**Одговара / *Person responsible***

Радмила Чичковић, в.д. директора  
*Radmila Čičković, Director General (acting)*

Претплата и куповина издања Републичког завода за статистику врши се на  
жиро рачун број: 562-099-00000556-87 Буџет Републике Српске, врста прихода 722 511, буџетски орган 09-22-001  
*Subscription and purchase of the publications of Republika Srpska Institute of Statistics are performed on*  
*a giro-account: 562-099-00000556-87 Republika Srpska Budget, income type 722 511, budget body 09-22-001*

Издаје и штампа: Републички завод за статистику, Република Српска,  
Бања Лука, Вељка Млађеновића 12 д, Тел. 051/450-275,  
Билтен је објављен и на Интернету на адреси: <http://www.rzs.rs.ba>,  
e-mail: [stat@rzs.rs.ba](mailto:stat@rzs.rs.ba)  
Тираж: 100 примјерака  
*Published by: Republika Srpska Institute of Statistics,*  
*Banja Luka, Veljka Mladenovića 12 d St., phone: +387 51 450 275,*  
*The Bulliten is available on the Internet at: <http://www.rzs.rs.ba>,*  
*e-mail: [stat@rzs.rs.ba](mailto:stat@rzs.rs.ba)*  
*Circulation: 100 copies*