

РЕПУБЛИКА СРПСКА
РЕПУБЛИЧКИ ЗАВОД ЗА СТАТИСТИКУ
REPUBLIKA SRPSKA
INSTITUTE OF STATISTICS

СТАТИСТИКА ОБРАЗОВАЊА **ВИСОКО ОБРАЗОВАЊЕ**

УПИСАНИ СТУДЕНТИ У ШКОЛСКОЈ 2003/2004. ГОДИНИ

EDUCATION STATISTICS **HIGHER EDUCATION**

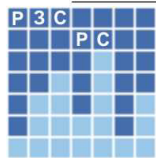
STUDENTS ENROLLED IN 2003/2004 ACADEMIC YEAR

Број:
No: **1**

СТАТИСТИЧКИ БИЛТЕН
STATISTICAL BULLETIN

Бања Лука
Banja Luka

2005



РЕПУБЛИКА СРПСКА
РЕПУБЛИЧКИ ЗАВОД ЗА СТАТИСТИКУ
REPUBLIKA SRPSKA
INSTITUTE OF STATISTICS

СТАТИСТИКА ОБРАЗОВАЊА **ВИСОКО ОБРАЗОВАЊЕ**

УПИСАНИ СТУДЕНТИ У ШКОЛСКОЈ 2003/2004. ГОДИНИ

EDUCATION STATISTICS **HIGHER EDUCATION**

STUDENTS ENROLLED IN 2003/2004 ACADEMIC YEAR

Број:
No: **1**

СТАТИСТИЧКИ БИЛТЕН
STATISTICAL BULLETIN

Бања Лука
Banja Luka

2005

САДРЖАЈ CONTENTS

Страна
Page

Предговор Foreword	3
Методолошка објашњења Notes on Methodology	5
1.1. Број установа <i>Number of institutions</i>	7
1.2. Студенти по полу и начину студирања <i>Students by sex and mode of studying</i>	7
1.3. Студенти по полу, универзитетима и начину студирања <i>Students by sex, university and mode of studying</i>	8
1.4. Студенти који се уписују први пут на прву годину студија према претходно завршеној школи <i>First-time first-year students by previously completed school</i>	8
1.5. Студенти по полу и начину студирања у школској 2003/2004. години <i>Students by sex and mode of studying in 2003/2004 academic year</i>	9
1.6. Студенти по полу, години студија и начину студирања у школској 2003/2004. години <i>Students by sex, year of study and mode of studying in 2003/2004 academic year</i>	12
1.7. Редовни студенти по старости, полу и години студија у школској 2003/2004. години <i>Full-time students by age, sex and year of study in 2003/2004 academic year</i>	18
1.8. Ванредни студенти по старости, полу и години студија у школској 2003/2004. години <i>Part-time students by age, sex and year of study in 2003/2004 academic year</i>	19
1.9. Студенти по општини пребивалишта у школској 2003/2004. години <i>Students by municipality of residence in 2003/2004 academic year</i>	20
1.10. Студенти према начину студирања и држављанству у школској 2003/2004. години <i>Students by mode of studying and citizenship in 2003/2004 academic year</i>	25
1.11. Студенти према сједишту високошколске установе у школској 2003/2004. години <i>Students by the location of the higher education institution in 2003/2004 academic year</i>	29
Прилог 1 - Међународна стандардна класификација образовања - ISCED 97	31
Appendix 1 - The International Standard Classification of Education - ISCED 97	32

ПРЕГОВОР

У овом Билтену Републички завод за статистику објављује податке о уписаним студентима у зимски семестар школске 2003/2004. године. Подаци су резултат редовне статистичке активности из области високог образовања.

Подаци о студентима виших школа, факултета и академија приказани су по полу, старости, начину студирања, години студија, пребивалишту и држављанству.

У првом дијелу Билтена представљени су подаци који се односе на серију од четири године, док се у другом дијелу Билтена дају детаљни подаци о уписаним студентима у школској 2003/2004. години.

Изражавамо захвалност свим сарадницима који су учествовали у прикупљању, контроли, обради, припреми статистичких података и методолошких објашњења, те у уређивању, превођењу и штампању овог Билтена.

Републички завод за статистику ће бити захвалан на свим примједбама и сугестијама које би допринијеле побољшању следећег Билтена.

FOREWORD

In this Bulletin, Republika Srpska Institute of Statistics publishes data on student enrolment in the winter semester of the academic year 2003/2004. The data are the result of regular statistical survey on higher education.

Data on students of high schools, faculties and academies are broken down by sex, age, way of studying, year of study, residence and citizenship.

First section of the Bulletin presents four year series of data, while second section of the Bulletin provides detailed data on student enrolment in the academic year 2003/2004.

We would like to thank all our collaborators who participated in collecting, controlling, processing and preparing of statistical data and methodologies, as well as in editing, translating and printing of this Bulletin.

Republika Srpska Institute of Statistics will highly appreciate any remarks and suggestions that could improve our next Bulletin.

Славко Шобот
Директор
Републичког завода за статистику

Slavko Šobot
Director
Republika Srpska Institute of Statistics

- АДМИНИСТРАТИВНУ КАРТУ РЕПУБЛИКЕ СРПСКЕ МОЖЕТЕ ПОГЛЕДАТИ У ПАПИРНОМ ИЗДАЊУ -
- ADMINISTRATIVE MAP OF REPUBLIKA SRPSKA CAN BE SEEN IN PAPER EDITION -

МЕТОДОЛОШКА ОБЈАШЊЕЊА

Статистика високог образовања прикупља, обрађује и приказује податке о стању, структури и развоју високошколског образовања. У овом Билтену се објављују подаци о уписаним студентима на академијама и установама вишег и високог образовања.

Подаци за високо образовање резултат су редовне статистичке активности проведене по завршеном упису у зимски семестар школске 2003/2004. године.

Прикупљање података врши се путем обрасца Пријавни лист за студенте виших школа, факултета и академија умјетности - упис у зимски семестар (ШВ-20). Пријавни лист попуњавају сви студенти приликом уписа на више школе, факултете и академије.

Статистичком активношћу су обухваћене више и високошколске установе, како државне тако и приватне, сви студенти, редовни и ванредни, студенти који обнављају упис, без студената који имају статус апсолвента. Апсолвенти су студенти који су одслушали сва предавања, те у току апсолвентског стажа (који траје од шест мјесеци до годину дана) полажу преостале испите и бране дипломски рад.

Садржај обрасца према коме се врши обрада заснива се на Статистичком програму Републике Српске.

Основни материјал статистике образовања припрема се и обрађује у Републичком заводу за статистику.

Јединица посматрања за статистичку активност о уписаним студентима је сваки студент уписан на неку од виших школа, факултета или академија умјетности.

Виша школа је установа за обављање дјелатности вишег образовања.

NOTES ON METHODOLOGY

Higher education statistics collects, processes and presents data on the situation, structure and development of higher education. In this Bulletin published are the data on student enrolment at academies and institutions of high and higher education.

Data on higher education are the result of regular statistical survey conducted after completed enrolment in the winter semester of 2003/2004 academic year.

Data collection is done through the Application form for students of high schools, faculties and art academies - enrolment in winter semester (ŠV-20). The application form is filled in by all students at entry in high schools, faculties and academies.

This statistical survey covers high and higher institutions, public or private, all full-time and part-time students, students repeating enrolment, excluding candidates for graduation. Candidates for graduation are students who have completed all the courses required for graduation and are allowed to retain their student status (duration six months to one year) during which they may take the examinations and write a diploma paper.

The content of form, according to which the data processing is made, is based on the Statistical Programme of Republika Srpska.

The basic material on education statistics is prepared and processed in Republika Srpska Institute of Statistics.

An observation unit for statistical survey on enrolled students is every student enrolled at a high school, faculty or art academy.

A high school is an institution for performing high education activity.

Високошколска установа је образовно-научна, односно образовно-умјетничка установа, која организује основне студије за стицање високог стручног образовања, као и постдипломске студије за стицање стручног степена специјалисте, магистра и научног степена доктора наука.

У школској 2003/2004. години упис студената је вршен на три универзитета, два државна и један приватни: Универзитет Бања Лука, Источно Сарајево и Слобомир П. као приватни универзитет.

Поред три наведена универзитета, у Републици Српској постоје приватне више школе и приватни факултети који нису чланице универзитета, а који прате европске стандарде и раде по Болоњској декларацији.

A higher education institution is educational-scientific institution or educational-artistic institution that organises basic studies for attaining higher professional education, as well as post-graduate studies for attaining level of specialist, master or scientific level of doctorate.

In the academic year 2003/2004, students enrolled at three universities, two public and one private: The University of Banja Luka, The University of Istočno Sarajevo and the private university Slobomir P.

Apart from the three universities mentioned, in Republika Srpska there are private high schools and faculties that follow European standards and work according to Bologna declaration and are not members of universities.

Објашњење знакова

- нема појаве
- 1) ознака за напомену

Explanation of symbols

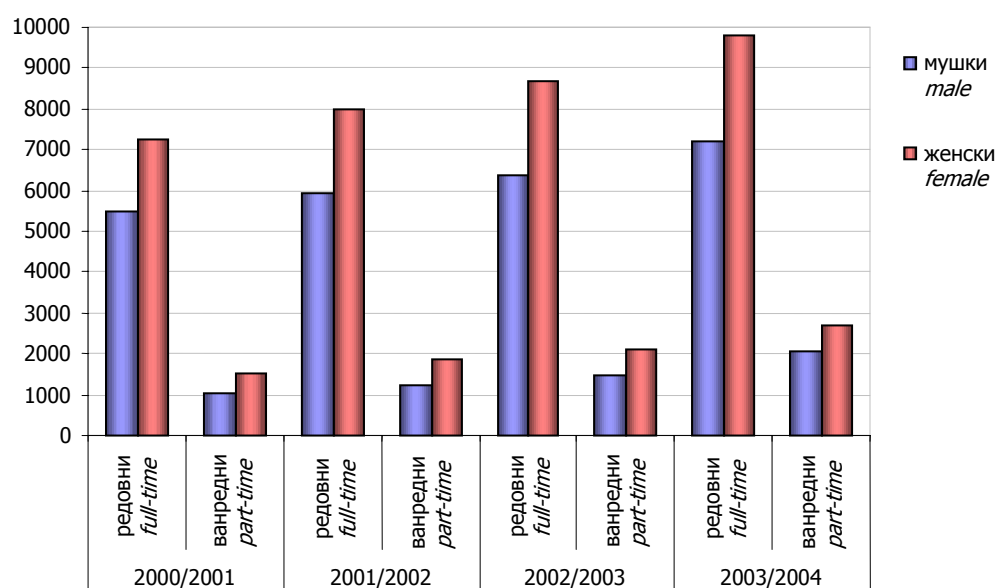
- *no occurrence*
- 1) *footnote*

1.1. БРОЈ УСТАНОВА
NUMBER OF INSTITUTIONS

	Број установа <i>Number of institutions</i>	Више школе <i>High schools</i>	Факултети <i>Faculties</i>	Академије <i>Academies</i>
2000/2001	34	4	26	4
2001/2002	35	4	27	4
2002/2003	33	4	25	4
2003/2004	39	5	30	4

1.2. СТУДЕНТИ ПО ПОЛУ И НАЧИНУ СТУДИРАЊА
STUDENTS BY SEX AND MODE OF STUDYING

	Укупно уписани <i>Total enrolment</i>			Више школе <i>High schools</i>			Факултети <i>Faculties</i>			Академије <i>Academies</i>				
	свега <i>all</i>	мушки <i>male</i>	женски <i>female</i>	свега <i>all</i>	мушки <i>male</i>	женски <i>female</i>	свега <i>all</i>	мушки <i>male</i>	женски <i>female</i>	свега <i>all</i>	мушки <i>male</i>	женски <i>female</i>		
2000/2001	свега	15283	6498	8785	1640	705	935	13297	5604	7693	346	189	157	<i>all</i> 2000/2001
	редовни	12720	5475	7245	829	423	406	11561	4877	6684	330	175	155	<i>full-time</i>
	ванредни	2563	1023	1540	811	282	529	1736	727	1009	16	14	2	<i>part-time</i>
2001/2002	свега	16969	7139	9830	1969	883	1086	14575	6021	8554	425	235	190	<i>all</i> 2001/2002
	редовни	13891	5922	7969	938	476	462	12546	5225	7321	407	221	186	<i>full-time</i>
	ванредни	3078	1217	1861	1031	407	624	2029	796	1233	18	14	4	<i>part-time</i>
2002/2003	свега	18618	7808	10810	2174	982	1192	15895	6507	9388	549	319	230	<i>all</i> 2002/2003
	редовни	15048	6360	8688	1079	517	562	13454	5554	7900	515	289	226	<i>full-time</i>
	ванредни	3570	1448	2122	1095	465	630	2441	953	1488	34	30	4	<i>part-time</i>
2003/2004	свега	21717	9247	12470	2667	1136	1531	18429	7749	10680	621	362	259	<i>all</i> 2003/2004
	редовни	16976	7189	9787	1198	532	666	15202	6335	8867	576	322	254	<i>full-time</i>
	ванредни	4741	2058	2683	1469	604	865	3227	1414	1813	45	40	5	<i>part-time</i>



Графика 1. Студенти по полу и начину студирања
Graph 1. Students by sex and mode of studying

1.3. СТУДЕНТИ ПО ПОЛУ, УНИВЕРЗИТЕТИМА И НАЧИНУ СТУДИРАЊА
STUDENTS BY SEX, UNIVERSITY AND MODE OF STUDYING

	Укупно уписани <i>Total enrollment</i>			Редовни студенти <i>Full-time students</i>			Ванредни студенти <i>Part-time students</i>			
	свега <i>all</i>	мушки <i>male</i>	женски <i>female</i>	свега <i>all</i>	мушки <i>male</i>	женски <i>female</i>	свега <i>all</i>	мушки <i>male</i>	женски <i>female</i>	
2000/2001	15283	6498	8785	12720	5475	7245	2563	1023	1540	2000/2001
Бања Лука	10344	4438	5906	8966	3914	5052	1378	524	854	Banja Luka
Источно Сарајево	4832	2019	2813	3700	1543	2157	1132	476	656	Istočno Sarajevo
Вануниверзитетске установе	107	41	66	54	18	36	53	23	30	Free-standing institutions
2001/2002	16969	7139	9830	13891	5922	7969	3078	1217	1861	2001/2002
Бања Лука	11055	4712	6343	9557	4145	5412	1498	567	931	Banja Luka
Источно Сарајево	5574	2261	3313	4210	1716	2494	1364	545	819	Istočno Sarajevo
Вануниверзитетске установе	340	166	174	124	61	63	216	105	111	Free-standing institutions
2002/2003	18618	7808	10810	15048	6360	8688	3570	1448	2122	2002/2003
Бања Лука	12250	5182	7068	10629	4559	6070	1621	623	998	Banja Luka
Источно Сарајево	5847	2392	3455	4231	1722	2509	1616	670	946	Istočno Sarajevo
Вануниверзитетске установе	521	234	287	188	79	109	333	155	178	Free-standing institutions
2003/2004	21717	9247	12470	16976	7189	9787	4741	2058	2683	2003/2004
Бања Лука	13550	5848	7702	11677	4987	6690	1873	861	1012	Banja Luka
Источно Сарајево	6754	2700	4054	4713	1880	2833	2041	820	1221	Istočno Sarajevo
Слобомир П.	219	125	94	202	118	84	17	7	10	Slobomir P.
Вануниверзитетске установе	1194	574	620	384	204	180	810	370	440	Free-standing institutions

1.4. СТУДЕНТИ КОЈИ СЕ УПИСУЈУ ПРВИ ПУТ НА ПРВУ ГОДИНУ СТУДИЈА ПРЕМА ПРЕТХОДНО ЗАВРШЕНОЈ ШКОЛИ
FIRST-TIME FIRST-YEAR STUDENTS BY PREVIOUSLY COMPLETED SCHOOL

	Укупно <i>Total</i>	Претходно завршена школа <i>Previously completed school</i>				
		гимназија <i>gymnasiums</i>	средња техничка школа <i>secondary technical school</i>	средња стручна школа <i>secondary vocational school</i>	непозната школа <i>unknown school</i>	
2000/2001 свега	5123	1359	3367	387	10	all 2000/2001
редовни	4071	1180	2648	237	6	full-time
ванредни	1052	179	719	150	4	part-time
2001/2002 свега	5396	1444	3482	470	-	all 2001/2002
редовни	4240	1240	2753	247	-	full-time
ванредни	1156	204	729	223	-	part-time
2002/2003 свега	5977	1639	3903	431	4	all 2002/2003
редовни	4614	1389	2995	228	2	full-time
ванредни	1363	250	908	203	2	part-time
2003/2004 свега	7112	1727	4961	424	-	all 2003/2004
редовни	5282	1394	3659	229	-	full-time
ванредни	1830	333	1302	195	-	part-time

1.5. СТУДЕНТИ ПО ПОЛУ И НАЧИНУ СТУДИРАЊА У ШКОЛСКОЈ 2003/2004. ГОДИНИ
STUDENTS BY SEX AND MODE OF STUDYING IN 2003/2004 ACADEMIC YEAR

		Укупно уписани <i>Total enrolment</i>	Мушки <i>Male</i>	Женски <i>Female</i>	
УКУПНО	свега	21717	9247	12470	<i>all TOTAL</i>
	редовни	16976	7189	9787	<i>full-time</i>
	ванредни	4741	2058	2683	<i>part-time</i>
ВИШЕ ШКОЛЕ	свега	2667	1136	1531	<i>all HIGH SCHOOLS</i>
	редовни	1198	532	666	<i>full-time</i>
	ванредни	1469	604	865	<i>part-time</i>
Виша школа за спољну трговину	свега	467	150	317	<i>all High School for Foreign Trade</i>
	редовни	269	64	205	<i>full-time</i>
	ванредни	198	86	112	<i>part-time</i>
Виша школа за туризам и хотелијерство	свега	186	88	98	<i>all High School for Tourism and Hotel-keeping</i>
	редовни	97	49	48	<i>full-time</i>
	ванредни	89	39	50	<i>part-time</i>
Виша медицинска школа	свега	759	197	562	<i>all Medical High School</i>
	редовни	322	91	231	<i>full-time</i>
	ванредни	437	106	331	<i>part-time</i>
Виша пословна школа	свега	852	409	443	<i>all Business High School</i>
	редовни	217	121	96	<i>full-time</i>
	ванредни	635	288	347	<i>part-time</i>
Виша техничка школа	свега	403	292	111	<i>all Technical High School</i>
	редовни	293	207	86	<i>full-time</i>
	ванредни	110	85	25	<i>part-time</i>
ФАКУЛТЕТИ	свега	18429	7749	10680	<i>all FACULTIES</i>
	редовни	15202	6335	8867	<i>full-time</i>
	ванредни	3227	1414	1813	<i>part-time</i>
Шумарски факултет	свега	388	319	69	<i>all Faculty of Forestry</i>
	редовни	388	319	69	<i>full-time</i>
	ванредни	-	-	-	<i>part-time</i>
Архитектонско-грађевински факултет	свега	806	407	399	<i>all Faculty of Architecture and Civil</i>
	редовни	806	407	399	<i>full-time Engineering</i>
	ванредни	-	-	-	<i>part-time</i>
Економски факултет	свега	2563	889	1674	<i>all Faculty of Economics</i>
	редовни	2333	813	1520	<i>full-time</i>
	ванредни	230	76	154	<i>part-time</i>
Електротехнички факултет	свега	907	764	143	<i>all Faculty of Electrical Engineering</i>
	редовни	907	764	143	<i>full-time</i>
	ванредни	-	-	-	<i>part-time</i>
Факултет за производњу и менаџмент	свега	110	52	58	<i>all Faculty for Production and Management</i>
	редовни	110	52	58	<i>full-time</i>
	ванредни	-	-	-	<i>part-time</i>
Факултет физичког васпитања и спорта	свега	466	391	75	<i>all Faculty for Physical Education and Sport</i>
	редовни	336	288	48	<i>full-time</i>
	ванредни	130	103	27	<i>part-time</i>

1.5. СТУДЕНТИ ПО ПОЛУ И НАЧИНУ СТУДИРАЊА У ШКОЛСКОЈ 2003/2004. ГОДИНИ
STUDENTS BY SEX AND MODE OF STUDYING IN 2003/2004 ACADEMIC YEAR

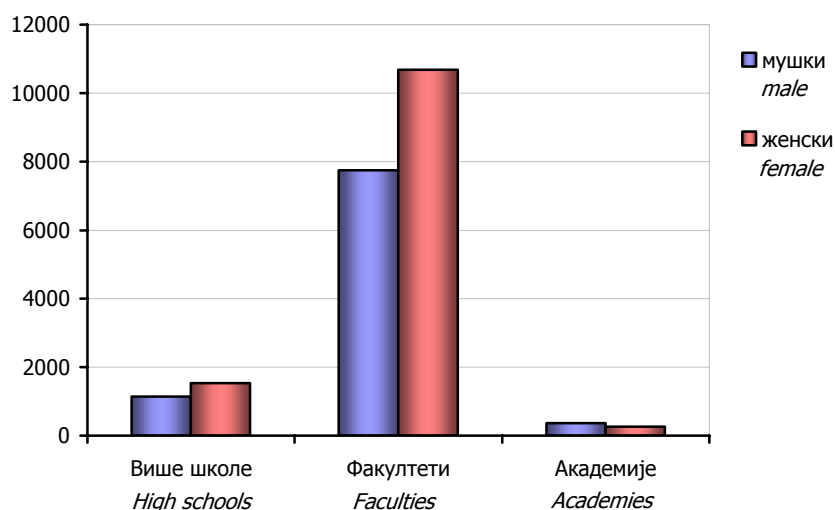
(наставак-continued)

		Укупно уписани <i>Total enrolment</i>	Мушки <i>Male</i>	Женски <i>Female</i>	
Факултет пословне економије	свега	63	32	31	<i>all Faculty of Business Economics</i>
	редовни	16	9	7	<i>full-time</i>
	ванредни	47	23	24	<i>part-time</i>
Факултет за физичку културу	свега	351	295	56	<i>all Faculty for Physical Culture</i>
	редовни	195	159	36	<i>full-time</i>
	ванредни	156	136	20	<i>part-time</i>
Факултет за информационе технологије	свега	73	58	15	<i>all Faculty for Information Technology</i>
	редовни	71	56	15	<i>full-time</i>
	ванредни	2	2	-	<i>part-time</i>
Факултет за менаџмент	свега	146	67	79	<i>all Faculty for Management</i>
	редовни	131	62	69	<i>full-time</i>
	ванредни	15	5	10	<i>part-time</i>
Факултет за пословни инжењеринг и менаџмент	свега	93	45	48	<i>all Faculty for Business Engineering and Management</i>
	редовни	54	25	29	<i>full-time</i>
	ванредни	39	20	19	<i>part-time</i>
Филозофски факултет	свега	3889	811	3078	<i>all Faculty of Philosophy</i>
	редовни	3214	640	2574	<i>full-time</i>
	ванредни	675	171	504	<i>part-time</i>
Комуниколошки факултет	свега	63	28	35	<i>all Faculty of Communications</i>
	редовни	50	23	27	<i>full-time</i>
	ванредни	13	5	8	<i>part-time</i>
Машински факултет	свега	375	328	47	<i>all Faculty of Mechanical Engineering</i>
	редовни	375	328	47	<i>full-time</i>
	ванредни	-	-	-	<i>part-time</i>
Медицински факултет	свега	1529	438	1091	<i>all Faculty of Medicine</i>
	редовни	1529	438	1091	<i>full-time</i>
	ванредни	-	-	-	<i>part-time</i>
Пољопривредни факултет	свега	636	375	261	<i>all Faculty of Agriculture</i>
	редовни	633	375	258	<i>full-time</i>
	ванредни	3	-	3	<i>part-time</i>
Правни факултет	свега	2881	1198	1683	<i>all Faculty of Law</i>
	редовни	1759	669	1090	<i>full-time</i>
	ванредни	1122	529	593	<i>part-time</i>
Природно-математички факултет	свега	915	340	575	<i>all Faculty of Natural Sciences and Mathematics</i>
	редовни	766	270	496	<i>full-time</i>
	ванредни	149	70	79	<i>part-time</i>
Стоматолошки факултет	свега	293	89	204	<i>all Faculty of Dentistry</i>
	редовни	293	89	204	<i>full-time</i>
	ванредни	-	-	-	<i>part-time</i>
Технолошки факултет	свега	594	257	337	<i>all Faculty of Technology</i>
	редовни	594	257	337	<i>full-time</i>
	ванредни	-	-	-	<i>part-time</i>

1.5. СТУДЕНТИ ПО ПОЛУ И НАЧИНУ СТУДИРАЊА У ШКОЛСКОЈ 2003/2004. ГОДИНИ
STUDENTS BY SEX AND MODE OF STUDYING IN 2003/2004 ACADEMIC YEAR

(наставак-continued)

		Укупно уписани <i>Total enrolment</i>	Мушки <i>Male</i>	Женски <i>Female</i>	
Педагошки факултет	свега	672	96	576	<i>all Faculty of Pedagogy</i>
	редовни	273	33	240	<i>full-time</i>
	ванредни	399	63	336	<i>part-time</i>
Висока школа унутрашњих послова	свега	616	470	146	<i>all High School of Internal Affairs</i>
	редовни	369	259	110	<i>full-time</i>
	ванредни	247	211	36	<i>part-time</i>
АКАДЕМИЈЕ	свега	621	362	259	<i>all ACADEMIES</i>
	редовни	576	322	254	<i>full-time</i>
	ванредни	45	40	5	<i>part-time</i>
Академија ликовних умјетности	свега	66	32	34	<i>all Academy of Fine Art</i>
	редовни	66	32	34	<i>full-time</i>
	ванредни	-	-	-	<i>part-time</i>
Академија умјетности	свега	270	146	124	<i>all Art Academy</i>
	редовни	270	146	124	<i>full-time</i>
	ванредни	-	-	-	<i>part-time</i>
Музичка академија	свега	171	81	90	<i>all Music Academy</i>
	редовни	171	81	90	<i>full-time</i>
	ванредни	-	-	-	<i>part-time</i>
Духовна академија	свега	114	103	11	<i>all Academy of Theology</i>
	редовни	69	63	6	<i>full-time</i>
	ванредни	45	40	5	<i>part-time</i>



Графика 2. Студенти по полу у школској 2003/2004. години
Graph 2. Students by sex in 2003/2004 academic year

1.6. СТУДЕНТИ ПО ПОЛУ, ГОДИНИ СТУДИЈА И НАЧИНУ СТУДИРАЊА У ШКОЛСКОЈ 2003/2004. ГОДИНИ
STUDENTS BY SEX, YEAR OF STUDY AND MODE OF STUDYING IN 2003/2004 ACADEMIC YEAR

		Укупно уписани <i>Total enrolment</i>		Година студија <i>Year of study</i>			
				I		II	
		свега <i>all</i>	женски <i>female</i>	свега <i>all</i>	женски <i>female</i>	свега <i>all</i>	женски <i>female</i>
УКУПНО	свега	21717	12470	8867	4759	6051	3525
	редовни	16976	9787	6539	3532	4912	2857
	ванредни	4741	2683	2328	1227	1139	668
ВИШЕ ШКОЛЕ	свега	2667	1531	1967	1069	587	388
	редовни	1198	666	839	432	304	204
	ванредни	1469	865	1128	637	283	184
Виша школа за спољну трговину	свега	467	317	389	260	78	57
	редовни	269	205	203	154	66	51
	ванредни	198	112	186	106	12	6
Виша школа за туризам и хотелијерство	свега	186	98	184	96	2	2
	редовни	97	48	96	47	1	1
	ванредни	89	50	88	49	1	1
Виша медицинска школа	свега	759	562	315	233	354	257
	редовни	322	231	124	88	157	115
	ванредни	437	331	191	145	197	142
Виша пословна школа	свега	852	443	756	388	96	55
	редовни	217	96	171	71	46	25
	ванредни	635	347	585	317	50	30
Виша техничка школа	свега	403	111	323	92	57	17
	редовни	293	86	245	72	34	12
	ванредни	110	25	78	20	23	5
ФАКУЛТЕТИ	свега	18429	10680	6689	3609	5322	3083
	редовни	15202	8867	5510	3020	4473	2600
	ванредни	3227	1813	1179	589	849	483
Шумарски факултет	свега	388	69	153	26	149	25
	редовни	388	69	153	26	149	25
	ванредни	-	-	-	-	-	-
Архитектонско-грађевински факултет	свега	806	399	205	108	280	133
	редовни	806	399	205	108	280	133
	ванредни	-	-	-	-	-	-
Економски факултет	свега	2563	1674	705	429	897	579
	редовни	2333	1520	654	401	853	551
	ванредни	230	154	51	28	44	28
Електротехнички факултет	свега	907	143	343	58	269	38
	редовни	907	143	343	58	269	38
	ванредни	-	-	-	-	-	-
Факултет за производњу и менаџмент	свега	110	58	36	19	15	9
	редовни	110	58	36	19	15	9
	ванредни	-	-	-	-	-	-
Факултет физичког васпитања и спорта	свега	466	75	256	30	127	30
	редовни	336	48	188	19	90	18
	ванредни	130	27	68	11	37	12

Година студија Year of study									
III		IV		V		VI			
свега all	женски female	свега all	женски female	свега all	женски female	свега all	женски female		
3876	2377	2396	1475	393	228	134	106	all	TOTAL
3001	1823	1997	1241	393	228	134	106	full-time	
875	554	399	234	-	-	-	-	part-time	
113	74	-	-	-	-	-	-	all	HIGH SCHOOLS
55	30	-	-	-	-	-	-	full-time	
58	44	-	-	-	-	-	-	part-time	
-	-	-	-	-	-	-	-	all	High School for Foreign Trade
-	-	-	-	-	-	-	-	full-time	
-	-	-	-	-	-	-	-	part-time	
-	-	-	-	-	-	-	-	all	High School for Tourism and
-	-	-	-	-	-	-	-	full-time	Hotel-keeping
-	-	-	-	-	-	-	-	part-time	
90	72	-	-	-	-	-	-	all	Medical High School
41	28	-	-	-	-	-	-	full-time	
49	44	-	-	-	-	-	-	part-time	
-	-	-	-	-	-	-	-	all	Business High School
-	-	-	-	-	-	-	-	full-time	
-	-	-	-	-	-	-	-	part-time	
23	2	-	-	-	-	-	-	all	Technical High School
14	2	-	-	-	-	-	-	full-time	
9	-	-	-	-	-	-	-	part-time	
3630	2243	2261	1411	393	228	134	106	all	FACULTIES
2821	1734	1871	1179	393	228	134	106	full-time	
809	509	390	232	-	-	-	-	part-time	
57	12	29	6	-	-	-	-	all	Faculty of Forestry
57	12	29	6	-	-	-	-	full-time	
-	-	-	-	-	-	-	-	part-time	
205	87	71	39	45	32	-	-	all	Faculty of Architecture and Civil
205	87	71	39	45	32	-	-	full-time	Engineering
-	-	-	-	-	-	-	-	part-time	
565	409	396	257	-	-	-	-	all	Faculty of Economics
490	354	336	214	-	-	-	-	full-time	
75	55	60	43	-	-	-	-	part-time	
145	24	93	16	57	7	-	-	all	Faculty of Electrical Engineering
145	24	93	16	57	7	-	-	full-time	
-	-	-	-	-	-	-	-	part-time	
26	16	21	7	12	7	-	-	all	Faculty for Production and
26	16	21	7	12	7	-	-	full-time	Management
-	-	-	-	-	-	-	-	part-time	
49	10	34	5	-	-	-	-	all	Faculty for Physical Education and Sport
37	9	21	2	-	-	-	-	full-time	
12	1	13	3	-	-	-	-	part-time	

1.6. СТУДЕНТИ ПО ПОЛУ, ГОДИНИ СТУДИЈА И НАЧИНУ СТУДИРАЊА У ШКОЛСКОЈ 2003/2004. ГОДИНИ
STUDENTS BY SEX, YEAR OF STUDY AND MODE OF STUDYING IN 2003/2004 ACADEMIC YEAR

		Укупно уписани <i>Total enrolment</i>		Година студија <i>Year of study</i>			
				I		II	
		свега <i>all</i>	женски <i>female</i>	свега <i>all</i>	женски <i>female</i>	свега <i>all</i>	женски <i>female</i>
Факултет пословне економије	свега	63	31	42	22	-	-
	редовни	16	7	13	6	-	-
	ванредни	47	24	29	16	-	-
Факултет за физичку културу	свега	351	56	136	15	82	15
	редовни	195	36	63	10	48	9
	ванредни	156	20	73	5	34	6
Факултет за информационе технологије	свега	73	15	73	15	-	-
	редовни	71	15	71	15	-	-
	ванредни	2	-	2	-	-	-
Факултет за менаџмент	свега	146	79	146	79	-	-
	редовни	131	69	131	69	-	-
	ванредни	15	10	15	10	-	-
Факултет за пословни инжињеринг и менаџмент	свега	93	48	81	44	-	-
	редовни	54	29	54	29	-	-
	ванредни	39	19	27	15	-	-
Филозофски факултет	свега	3889	3078	1365	1061	1052	842
	редовни	3214	2574	1115	892	875	698
	ванредни	675	504	250	169	177	144
Комуниколошки факултет	свега	63	35	24	13	22	13
	редовни	50	27	21	11	16	9
	ванредни	13	8	3	2	6	4
Машински факултет	свега	375	47	172	28	79	9
	редовни	375	47	172	28	79	9
	ванредни	-	-	-	-	-	-
Медицински факултет	свега	1529	1091	340	237	381	263
	редовни	1529	1091	340	237	381	263
	ванредни	-	-	-	-	-	-
Пољопривредни факултет	свега	636	261	263	102	201	86
	редовни	633	258	261	100	200	85
	ванредни	3	3	2	2	1	1
Правни факултет	свега	2881	1683	1240	694	859	500
	редовни	1759	1090	810	496	509	309
	ванредни	1122	593	430	198	350	191
Природно-математички факултет	свега	915	575	258	152	261	165
	редовни	766	496	230	143	229	147
	ванредни	149	79	28	9	32	18
Стоматолошки факултет	свега	293	204	73	54	102	69
	редовни	293	204	73	54	102	69
	ванредни	-	-	-	-	-	-
Технолошки факултет	свега	594	337	248	129	124	77
	редовни	594	337	248	129	124	77
	ванредни	-	-	-	-	-	-

(наставак-continued)

Година студија Year of study								
III		IV		V		VI		
свега all	женски female	свега all	женски female	свега all	женски female	свега all	женски female	
21	9	-	-	-	-	-	-	all Faculty of Business Economics full-time part-time
3	1	-	-	-	-	-	-	
18	8	-	-	-	-	-	-	
88	14	45	12	-	-	-	-	all Faculty for Physical Culture full-time part-time
55	12	29	5	-	-	-	-	
33	2	16	7	-	-	-	-	
-	-	-	-	-	-	-	-	all Faculty for Information Technology full-time part-time
-	-	-	-	-	-	-	-	
-	-	-	-	-	-	-	-	
-	-	-	-	-	-	-	-	all Faculty for Management full-time part-time
-	-	-	-	-	-	-	-	
-	-	-	-	-	-	-	-	
12	4	-	-	-	-	-	-	all Faculty for Business Engineering and full-time Management part-time
-	-	-	-	-	-	-	-	
12	4	-	-	-	-	-	-	
797	621	675	554	-	-	-	-	all Faculty of Philosophy full-time part-time
625	490	599	494	-	-	-	-	
172	131	76	60	-	-	-	-	
8	4	9	5	-	-	-	-	all Faculty of Communications full-time part-time
4	2	9	5	-	-	-	-	
4	2	-	-	-	-	-	-	
49	4	46	3	29	3	-	-	all Faculty of Mechanical Engineering full-time part-time
49	4	46	3	29	3	-	-	
-	-	-	-	-	-	-	-	
305	218	195	141	190	140	118	92	all Faculty of Medicine full-time part-time
305	218	195	141	190	140	118	92	
-	-	-	-	-	-	-	-	
88	39	84	34	-	-	-	-	all Faculty of Agriculture full-time part-time
88	39	84	34	-	-	-	-	
-	-	-	-	-	-	-	-	
571	369	211	120	-	-	-	-	all Faculty of Law full-time part-time
343	225	97	60	-	-	-	-	
228	144	114	60	-	-	-	-	
236	152	160	106	-	-	-	-	all Faculty of Natural Sciences and full-time Mathematics part-time
193	129	114	77	-	-	-	-	
43	23	46	29	-	-	-	-	
44	25	39	26	19	16	16	14	all Faculty of Dentistry full-time part-time
44	25	39	26	19	16	16	14	
-	-	-	-	-	-	-	-	
110	71	71	37	41	23	-	-	all Faculty of Technology full-time part-time
110	71	71	37	41	23	-	-	
-	-	-	-	-	-	-	-	

1.6. СТУДЕНТИ ПО ПОЛУ, ГОДИНИ СТУДИЈА И НАЧИНУ СТУДИРАЊА У ШКОЛСКОЈ 2003/2004. ГОДИНИ
STUDENTS BY SEX, YEAR OF STUDY AND MODE OF STUDYING IN 2003/2004 ACADEMIC YEAR

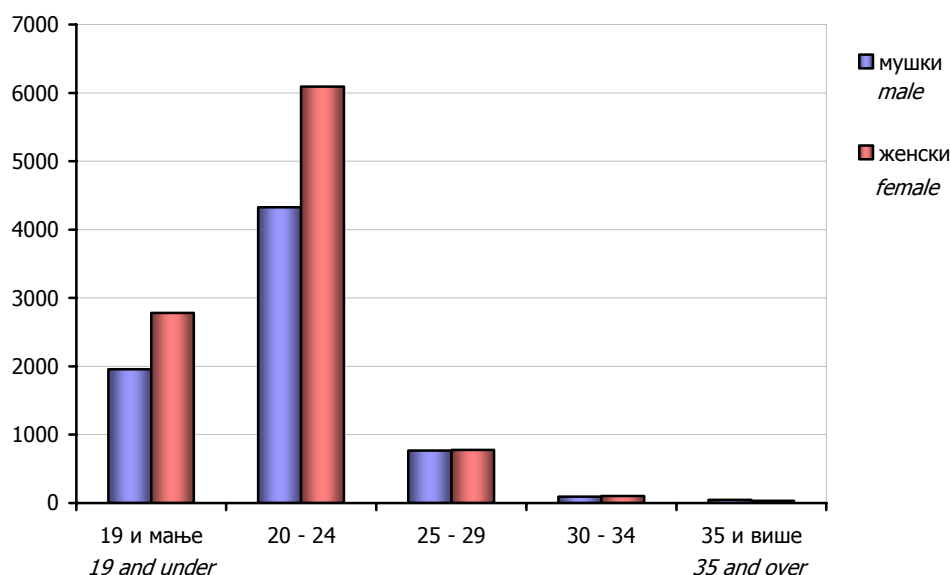
		Укупно уписани <i>Total enrolment</i>		Година студија <i>Year of study</i>			
				I		II	
		свега <i>all</i>	женски <i>female</i>	свега <i>all</i>	женски <i>female</i>	свега <i>all</i>	женски <i>female</i>
Педагошки факултет	свега	672	576	278	236	168	155
	редовни	273	240	137	122	104	93
	ванредни	399	336	141	114	64	62
Висока школа унутрашњих послова	свега	616	146	252	58	254	75
	редовни	369	110	192	48	150	58
	ванредни	247	36	60	10	104	17
АКАДЕМИЈЕ	свега	621	259	211	81	142	54
	редовни	576	254	190	80	135	53
	ванредни	45	5	21	1	7	1
Академија ликовних умјетности	свега	66	34	19	10	15	6
	редовни	66	34	19	10	15	6
	ванредни	-	-	-	-	-	-
Академија умјетности	свега	270	124	92	43	47	23
	редовни	270	124	92	43	47	23
	ванредни	-	-	-	-	-	-
Музичка академија	свега	171	90	55	24	47	22
	редовни	171	90	55	24	47	22
	ванредни	-	-	-	-	-	-
Духовна академија	свега	114	11	45	4	33	3
	редовни	69	6	24	3	26	2
	ванредни	45	5	21	1	7	1

(наставак-continued)

Година студија Year of study								
III		IV		V		VI		
свега all	женски female	свега all	женски female	свега all	женски female	свега all	женски female	
175	145	51	40	-	-	-	-	all Faculty of Pedagogy
16	12	16	13	-	-	-	-	full-time
159	133	35	27	-	-	-	-	part-time
79	10	31	3	-	-	-	-	all High School of Internal Affairs
26	4	1	-	-	-	-	-	full-time
53	6	30	3	-	-	-	-	part-time
133	60	135	64	-	-	-	-	all ACADEMIES
125	59	126	62	-	-	-	-	full-time
8	1	9	2	-	-	-	-	part-time
12	7	20	11	-	-	-	-	all Academy of Fine Art
12	7	20	11	-	-	-	-	full-time
-	-	-	-	-	-	-	-	part-time
62	24	69	34	-	-	-	-	all Art Academy
62	24	69	34	-	-	-	-	full-time
-	-	-	-	-	-	-	-	part-time
45	28	24	16	-	-	-	-	all Music Academy
45	28	24	16	-	-	-	-	full-time
-	-	-	-	-	-	-	-	part-time
14	1	22	3	-	-	-	-	all Academy of Theology
6	-	13	1	-	-	-	-	full-time
8	1	9	2	-	-	-	-	part-time

1.7. РЕДОВНИ СТУДЕНТИ ПО СТАРОСТИ, ПОЛУ И ГОДИНИ СТУДИЈА У ШКОЛСКОЈ 2003/2004. ГОДИНИ
FULL-TIME STUDENTS BY AGE, SEX AND YEAR OF STUDY IN 2003/2004 ACADEMIC YEAR

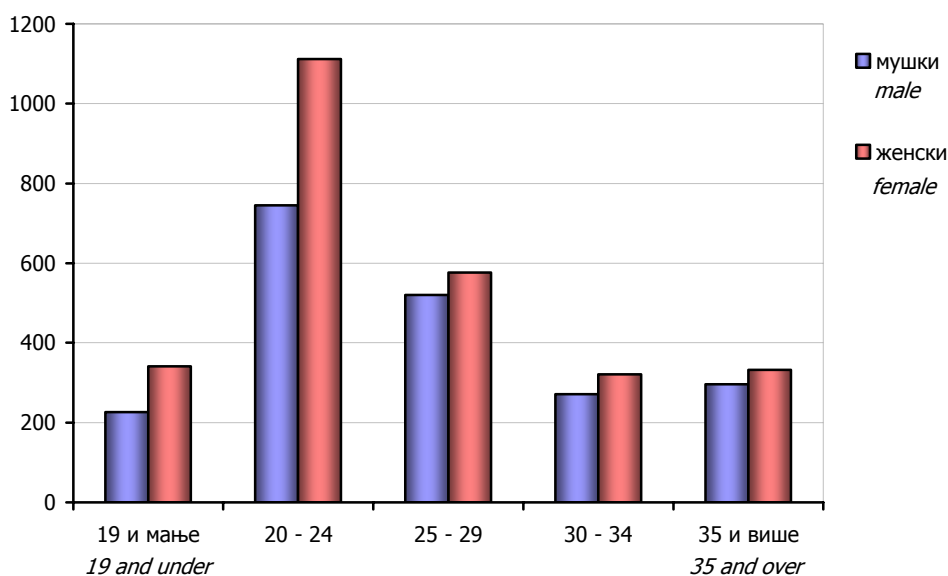
Старост	Пол	Укупно Total	Година студија Year of study						Sex	Age
			I	II	III	IV	V	VI		
УКУПНО	свега	16976	6539	4912	3001	1997	393	134	all	TOTAL
	мушки	7189	3007	2055	1178	756	165	28	male	
	женски	9787	3532	2857	1823	1241	228	106	female	
19 и мање	свега	4734	4315	406	8	5	-	-	all	19 and under
	мушки	1954	1817	131	5	1	-	-	male	
	женски	2780	2498	275	3	4	-	-	female	
20 - 24	свега	10421	2017	4219	2574	1408	183	20	all	20 - 24
	мушки	4327	1078	1758	950	479	58	4	male	
	женски	6094	939	2461	1624	929	125	16	female	
25 - 29	свега	1544	150	244	364	511	173	102	all	25 - 29
	мушки	767	88	144	193	236	85	21	male	
	женски	777	62	100	171	275	88	81	female	
30 - 34	свега	196	41	29	38	54	22	12	all	30 - 34
	мушки	94	13	14	20	32	12	3	male	
	женски	102	28	15	18	22	10	9	female	
35 и више	свега	81	16	14	17	19	15	-	all	35 and over
	мушки	47	11	8	10	8	10	-	male	
	женски	34	5	6	7	11	5	-	female	



Графика 3. Редовни студенти по старости и полу у школској 2003/2004. години
Graph 3. Full-time students by age and sex in 2003/2004 academic year

1.8. ВАНРЕДНИ СТУДЕНТИ ПО СТАРОСТИ, ПОЛУ И ГОДИНИ СТУДИЈА У ШКОЛСКОЈ 2003/2004. ГОДИНИ
PART-TIME STUDENTS BY AGE, SEX AND YEAR OF STUDY IN 2003/2004 ACADEMIC YEAR

Старост	Пол	Укупно Total	Година студија Year of study						Sex	Age
			I	II	III	IV	V	VI		
УКУПНО	свега	4741	2328	1139	875	399	-	-	all	TOTAL
	мушки	2058	1101	471	321	165	-	-	male	
	женски	2683	1227	668	554	234	-	-	female	
19 и мање	свега	567	536	31	-	-	-	-	all	19 and under
	мушки	226	220	6	-	-	-	-	male	
	женски	341	316	25	-	-	-	-	female	
20 - 24	свега	1857	841	605	291	120	-	-	all	20 - 24
	мушки	745	400	229	84	32	-	-	male	
	женски	1112	441	376	207	88	-	-	female	
25 - 29	свега	1097	464	261	241	131	-	-	all	25 - 29
	мушки	520	244	127	98	51	-	-	male	
	женски	577	220	134	143	80	-	-	female	
30 - 34	свега	592	249	125	155	63	-	-	all	30 - 34
	мушки	271	125	55	53	38	-	-	male	
	женски	321	124	70	102	25	-	-	female	
35 и више	свега	628	238	117	188	85	-	-	all	35 and over
	мушки	296	112	54	86	44	-	-	male	
	женски	332	126	63	102	41	-	-	female	



Графика 4. Ванредни студенти по старости и полу у школској 2003/2004. години
Graph 4. Part-time students by age and sex in 2003/2004 academic year

1.9. СТУДЕНТИ ПО ОПШТИНИ ПРЕБИВАЛИШТА У ШКОЛСКОЈ 2003/2004. ГОДИНИ
STUDENTS BY MUNICIPALITY OF RESIDENCE IN 2003/2004 ACADEMIC YEAR

		Укупно уписани <i>Total enrolment</i>	Редовни <i>Full-time</i>	Ванредни <i>Part-time</i>		
УКУПНО	свега	21717	16976	4741	<i>all</i>	<i>TOTAL</i>
	мушки	9247	7189	2058	<i>male</i>	
	женски	12470	9787	2683	<i>female</i>	
Бања Лука	свега	6363	5214	1149	<i>all</i>	<i>Banja Luka</i>
	мушки	2680	2168	512	<i>male</i>	
	женски	3683	3046	637	<i>female</i>	
Берковићи	свега	15	13	2	<i>all</i>	<i>Berkovići</i>
	мушки	7	5	2	<i>male</i>	
	женски	8	8	-	<i>female</i>	
Бијељина	свега	944	536	408	<i>all</i>	<i>Bijeljina</i>
	мушки	349	196	153	<i>male</i>	
	женски	595	340	255	<i>female</i>	
Билећа	свега	109	88	21	<i>all</i>	<i>Bileća</i>
	мушки	51	43	8	<i>male</i>	
	женски	58	45	13	<i>female</i>	
Брод	свега	118	100	18	<i>all</i>	<i>Brod</i>
	мушки	63	55	8	<i>male</i>	
	женски	55	45	10	<i>female</i>	
Братунац	свега	173	138	35	<i>all</i>	<i>Bratunac</i>
	мушки	68	52	16	<i>male</i>	
	женски	105	86	19	<i>female</i>	
Вишеград	свега	136	100	36	<i>all</i>	<i>Višegrad</i>
	мушки	60	42	18	<i>male</i>	
	женски	76	58	18	<i>female</i>	
Власеница	свега	171	132	39	<i>all</i>	<i>Vlasenica</i>
	мушки	65	49	16	<i>male</i>	
	женски	106	83	23	<i>female</i>	
Вукосавље	свега	10	10	-	<i>all</i>	<i>Vukosavlje</i>
	мушки	5	5	-	<i>male</i>	
	женски	5	5	-	<i>female</i>	
Гацко	свега	95	83	12	<i>all</i>	<i>Gacko</i>
	мушки	42	38	4	<i>male</i>	
	женски	53	45	8	<i>female</i>	
Градишка	свега	838	692	146	<i>all</i>	<i>Gradiška</i>
	мушки	335	282	53	<i>male</i>	
	женски	503	410	93	<i>female</i>	
Дервента	свега	290	248	42	<i>all</i>	<i>Derventa</i>
	мушки	111	96	15	<i>male</i>	
	женски	179	152	27	<i>female</i>	
Добој	свега	887	715	172	<i>all</i>	<i>Doboj</i>
	мушки	409	331	78	<i>male</i>	
	женски	478	384	94	<i>female</i>	

1.9. СТУДЕНТИ ПО ОПШТИНИ ПРЕБИВАЛИШТА У ШКОЛСКОЈ 2003/2004. ГОДИНИ
STUDENTS BY MUNICIPALITY OF RESIDENCE IN 2003/2004 ACADEMIC YEAR

(наставак-continued)

		Укупно уписани <i>Total enrolment</i>	Редовни <i>Full-time</i>	Ванредни <i>Part-time</i>		
Доњи Жабар	свега	4	3	1	<i>all</i>	<i>Donji Žabar</i>
	мушки	2	2	-	<i>male</i>	
	женски	2	1	1	<i>female</i>	
Зворник	свега	410	294	116	<i>all</i>	<i>Zvornik</i>
	мушки	193	139	54	<i>male</i>	
	женски	217	155	62	<i>female</i>	
Источна Илиџа	свега	436	351	85	<i>all</i>	<i>Istočna Ilidža</i>
	мушки	193	152	41	<i>male</i>	
	женски	243	199	44	<i>female</i>	
Источни Дрвар	свега	24	21	3	<i>all</i>	<i>Istočni Drvar</i>
	мушки	10	10	-	<i>male</i>	
	женски	14	11	3	<i>female</i>	
Источни Мостар	свега	51	43	8	<i>all</i>	<i>Istočni Mostar</i>
	мушки	28	24	4	<i>male</i>	
	женски	23	19	4	<i>female</i>	
Источни Стари Град	свега	24	15	9	<i>all</i>	<i>Istočni Stari Grad</i>
	мушки	6	4	2	<i>male</i>	
	женски	18	11	7	<i>female</i>	
Источно Ново Сарајево	свега	339	263	76	<i>all</i>	<i>Istočno Novo Sarajevo</i>
	мушки	148	114	34	<i>male</i>	
	женски	191	149	42	<i>female</i>	
Језеро	свега	60	52	8	<i>all</i>	<i>Jezero</i>
	мушки	26	24	2	<i>male</i>	
	женски	34	28	6	<i>female</i>	
Калиновик	свега	72	60	12	<i>all</i>	<i>Kalinovik</i>
	мушки	25	22	3	<i>male</i>	
	женски	47	38	9	<i>female</i>	
Кнежево	свега	126	91	35	<i>all</i>	<i>Kneževo</i>
	мушки	79	54	25	<i>male</i>	
	женски	47	37	10	<i>female</i>	
Козарска Дубица	свега	306	259	47	<i>all</i>	<i>Kozarska Dubica</i>
	мушки	117	99	18	<i>male</i>	
	женски	189	160	29	<i>female</i>	
Костајница	свега	81	67	14	<i>all</i>	<i>Kostajnica</i>
	мушки	36	28	8	<i>male</i>	
	женски	45	39	6	<i>female</i>	
Котор Варош	свега	187	151	36	<i>all</i>	<i>Kotor Varoš</i>
	мушки	92	72	20	<i>male</i>	
	женски	95	79	16	<i>female</i>	
Крупа на Уни	свега	15	12	3	<i>all</i>	<i>Krupa na Uni</i>
	мушки	7	5	2	<i>male</i>	
	женски	8	7	1	<i>female</i>	

1.9. СТУДЕНТИ ПО ОПШТИНИ ПРЕБИВАЛИШТА У ШКОЛСКОЈ 2003/2004. ГОДИНИ
STUDENTS BY MUNICIPALITY OF RESIDENCE IN 2003/2004 ACADEMIC YEAR

(наставак-continued)

		Укупно уписани <i>Total enrolment</i>	Редовни <i>Full-time</i>	Ванредни <i>Part-time</i>		
Купрес	свега	1	1	-	<i>all</i>	<i>Kupres</i>
	мушки	-	-	-	<i>male</i>	
	женски	1	1	-	<i>female</i>	
Лакташи	свега	396	324	72	<i>all</i>	<i>Laktaši</i>
	мушки	163	131	32	<i>male</i>	
	женски	233	193	40	<i>female</i>	
Лопаре	свега	77	48	29	<i>all</i>	<i>Lopare</i>
	мушки	28	17	11	<i>male</i>	
	женски	49	31	18	<i>female</i>	
Љубиње	свега	34	28	6	<i>all</i>	<i>Ljubinje</i>
	мушки	19	15	4	<i>male</i>	
	женски	15	13	2	<i>female</i>	
Милићи	свега	71	59	12	<i>all</i>	<i>Milići</i>
	мушки	31	25	6	<i>male</i>	
	женски	40	34	6	<i>female</i>	
Модрича	свега	214	182	32	<i>all</i>	<i>Modriča</i>
	мушки	93	83	10	<i>male</i>	
	женски	121	99	22	<i>female</i>	
Мркоњић Град	свега	300	259	41	<i>all</i>	<i>Mrkonjić Grad</i>
	мушки	130	111	19	<i>male</i>	
	женски	170	148	22	<i>female</i>	
Невесиње	свега	81	65	16	<i>all</i>	<i>Nevesinje</i>
	мушки	37	27	10	<i>male</i>	
	женски	44	38	6	<i>female</i>	
Нови Град	свега	347	299	48	<i>all</i>	<i>Novi Grad</i>
	мушки	143	127	16	<i>male</i>	
	женски	204	172	32	<i>female</i>	
Ново Горажде	свега	16	12	4	<i>all</i>	<i>Novo Goražde</i>
	мушки	5	3	2	<i>male</i>	
	женски	11	9	2	<i>female</i>	
Осмаци	свега	15	12	3	<i>all</i>	<i>Osmaci</i>
	мушки	7	5	2	<i>male</i>	
	женски	8	7	1	<i>female</i>	
Оштра Лука	свега	59	47	12	<i>all</i>	<i>Oštra Luka</i>
	мушки	25	19	6	<i>male</i>	
	женски	34	28	6	<i>female</i>	
Пале	свега	651	511	140	<i>all</i>	<i>Pale</i>
	мушки	267	198	69	<i>male</i>	
	женски	384	313	71	<i>female</i>	
Пелагићево	свега	6	4	2	<i>all</i>	<i>Pelagićevo</i>
	мушки	5	3	2	<i>male</i>	
	женски	1	1	-	<i>female</i>	

1.9. СТУДЕНТИ ПО ОПШТИНИ ПРЕБИВАЛИШТА У ШКОЛСКОЈ 2003/2004. ГОДИНИ
STUDENTS BY MUNICIPALITY OF RESIDENCE IN 2003/2004 ACADEMIC YEAR

(наставак-continued)

		Укупно уписани <i>Total enrolment</i>	Редовни <i>Full-time</i>	Ванредни <i>Part-time</i>	
Петровац	свега	8	8	-	<i>all Petrovac</i>
	мушки	4	4	-	<i>male</i>
	женски	4	4	-	<i>female</i>
Петрово	свега	99	85	14	<i>all Petrovo</i>
	мушки	41	36	5	<i>male</i>
	женски	58	49	9	<i>female</i>
Приједор	свега	1058	859	199	<i>all Prijedor</i>
	мушки	426	344	82	<i>male</i>
	женски	632	515	117	<i>female</i>
Прњавор	свега	465	389	76	<i>all Prnjavor</i>
	мушки	183	158	25	<i>male</i>
	женски	282	231	51	<i>female</i>
Рибник	свега	77	64	13	<i>all Ribnik</i>
	мушки	41	33	8	<i>male</i>
	женски	36	31	5	<i>female</i>
Рогатица	свега	224	167	57	<i>all Rogatica</i>
	мушки	83	58	25	<i>male</i>
	женски	141	109	32	<i>female</i>
Рудо	свега	62	40	22	<i>all Rudo</i>
	мушки	34	24	10	<i>male</i>
	женски	28	16	12	<i>female</i>
Соколац	свега	282	192	90	<i>all Sokolac</i>
	мушки	113	78	35	<i>male</i>
	женски	169	114	55	<i>female</i>
Србац	свега	266	215	51	<i>all Srbac</i>
	мушки	121	100	21	<i>male</i>
	женски	145	115	30	<i>female</i>
Сребреница	свега	80	63	17	<i>all Srebrenica</i>
	мушки	35	27	8	<i>male</i>
	женски	45	36	9	<i>female</i>
Теслић	свега	346	306	40	<i>all Teslić</i>
	мушки	161	142	19	<i>male</i>
	женски	185	164	21	<i>female</i>
Требиње	свега	411	303	108	<i>all Trebinje</i>
	мушки	186	133	53	<i>male</i>
	женски	225	170	55	<i>female</i>
Трново	свега	41	33	8	<i>all Trnovo</i>
	мушки	17	11	6	<i>male</i>
	женски	24	22	2	<i>female</i>
Угљевик	свега	109	64	45	<i>all Ugljevik</i>
	мушки	47	25	22	<i>male</i>
	женски	62	39	23	<i>female</i>

1.9. СТУДЕНТИ ПО ОПШТИНИ ПРЕБИВАЛИШТА У ШКОЛСКОЈ 2003/2004. ГОДИНИ
STUDENTS BY MUNICIPALITY OF RESIDENCE IN 2003/2004 ACADEMIC YEAR

(наставак-continued)

		Укупно уписани <i>Total enrolment</i>	Редовни <i>Full-time</i>	Ванредни <i>Part-time</i>		
Фоча	свега	349	267	82	<i>all</i>	<i>Foča</i>
	мушки	163	125	38	<i>male</i>	
	женски	186	142	44	<i>female</i>	
Хан Пијесак	свега	49	29	20	<i>all</i>	<i>Han Pijesak</i>
	мушки	21	11	10	<i>male</i>	
	женски	28	18	10	<i>female</i>	
Чајниче	свега	78	61	17	<i>all</i>	<i>Čajniče</i>
	мушки	45	38	7	<i>male</i>	
	женски	33	23	10	<i>female</i>	
Челинац	свега	236	198	38	<i>all</i>	<i>Čelinac</i>
	мушки	87	74	13	<i>male</i>	
	женски	149	124	25	<i>female</i>	
Шамац	свега	128	102	26	<i>all</i>	<i>Šamac</i>
	мушки	66	56	10	<i>male</i>	
	женски	62	46	16	<i>female</i>	
Шековићи	свега	65	43	22	<i>all</i>	<i>Šekovići</i>
	мушки	26	17	9	<i>male</i>	
	женски	39	26	13	<i>female</i>	
Шипово	свега	122	110	12	<i>all</i>	<i>Šipovo</i>
	мушки	64	55	9	<i>male</i>	
	женски	58	55	3	<i>female</i>	
Брчко Дистрикт	свега	272	163	109	<i>all</i>	<i>District Brčko</i>
	мушки	124	68	56	<i>male</i>	
	женски	148	95	53	<i>female</i>	
Федерација Бих	свега	1306	893	413	<i>all</i>	<i>Federation of BiH</i>
	мушки	576	394	182	<i>male</i>	
	женски	730	499	231	<i>female</i>	
Иностранство	свега	1032	720	312	<i>all</i>	<i>Foreign countries</i>
	мушки	423	303	120	<i>male</i>	
	женски	609	417	192	<i>female</i>	

1.10. СТУДЕНТИ ПРЕМА НАЧИНУ СТУДИРАЊА И ДРЖАВЉАНСТВУ У ШКОЛСКОЈ 2003/2004. ГОДИНИ
STUDENTS BY MODE OF STUDING AND CITIZENSHIP IN 2003/2004 ACADEMIC YEAR

Начин студирања	Укупно уписани <i>Total enrolment</i>	Босна и Херцеговина <i>Bosnia and Herzegovina</i>	Страни држављани <i>Foreign citizens</i>							<i>Mode of studying</i>
			Хрватска <i>Croatia</i>	Словенија <i>Slovenia</i>	БЈРМ <i>FYROM</i>	Србија и Црна Гора <i>Serbia and Montenegro</i>	остале европске државе <i>other European countries</i>	остале ваневропске државе <i>other non-European countries</i>	непознато <i>unknown</i>	
	УКУПНО / <i>TOTAL</i>									
свега	21717	20767	27	6	2	904	7	2	2	<i>all</i>
редовни	16976	16313	18	5	2	632	3	2	1	<i>full-time</i>
ванредни	4741	4454	9	1	-	272	4	-	1	<i>part-time</i>
	ВИШЕ ШКОЛЕ / <i>HIGH SCHOOLS</i>									
свега	2667	2578	5	-	-	84	-	-	-	<i>all</i>
редовни	1198	1163	4	-	-	31	-	-	-	<i>full-time</i>
ванредни	1469	1415	1	-	-	53	-	-	-	<i>part-time</i>
	Виша школа за спољну трговину / <i>High School for Foreign Trade</i>									
свега	467	441	-	-	-	26	-	-	-	<i>all</i>
редовни	269	257	-	-	-	12	-	-	-	<i>full-time</i>
ванредни	198	184	-	-	-	14	-	-	-	<i>part-time</i>
	Виша школа за туризам и хотелијерство / <i>High School for Tourism and Hotel-keeping</i>									
свега	186	146	-	-	-	40	-	-	-	<i>all</i>
редовни	97	84	-	-	-	13	-	-	-	<i>full-time</i>
ванредни	89	62	-	-	-	27	-	-	-	<i>part-time</i>
	Виша медицинска школа / <i>Medical High School</i>									
свега	759	751	1	-	-	7	-	-	-	<i>all</i>
редовни	322	321	-	-	-	1	-	-	-	<i>full-time</i>
ванредни	437	430	1	-	-	6	-	-	-	<i>part-time</i>
	Виша пословна школа / <i>Business High School</i>									
свега	852	842	1	-	-	9	-	-	-	<i>all</i>
редовни	217	213	1	-	-	3	-	-	-	<i>full-time</i>
ванредни	635	629	-	-	-	6	-	-	-	<i>part-time</i>
	Виша техничка школа / <i>Technical high school</i>									
свега	403	398	3	-	-	2	-	-	-	<i>all</i>
редовни	293	288	3	-	-	2	-	-	-	<i>full-time</i>
ванредни	110	110	-	-	-	-	-	-	-	<i>part-time</i>
	ФАКУЛТЕТИ / <i>FACULTIES</i>									
свега	18429	17779	21	5	2	612	6	2	2	<i>all</i>
редовни	15202	14766	13	4	2	411	3	2	1	<i>full-time</i>
ванредни	3227	3013	8	1	-	201	3	-	1	<i>part-time</i>
	Шумарски факултет / <i>Faculty of Forestry</i>									
свега	388	387	-	-	-	1	-	-	-	<i>all</i>
редовни	388	387	-	-	-	1	-	-	-	<i>full-time</i>
ванредни	-	-	-	-	-	-	-	-	-	<i>part-time</i>
	Архитектонско- грађевински факултет / <i>Faculty of Architecture and Civil Engineering</i>									
свега	806	798	-	-	-	8	-	-	-	<i>all</i>
редовни	806	798	-	-	-	8	-	-	-	<i>full-time</i>
ванредни	-	-	-	-	-	-	-	-	-	<i>part-time</i>

1.10. СТУДЕНТИ ПРЕМА НАЧИНУ СТУДИРАЊА И ДРЖАВЉАНСТВУ У ШКОЛСКОЈ 2003/2004. ГОДИНИ
STUDENTS BY MODE OF STUDING AND CITIZENSHIP IN 2003/2004 ACADEMIC YEAR

(наставак-continued)

Начин студирања	Укупно уписани <i>Total enrolment</i>	Босна и Херцеговина <i>Bosnia and Herzegovina</i>	Страни држављани <i>Foreign citizens</i>							Mode of studying
			Хрватска <i>Croatia</i>	Словенија <i>Slovenia</i>	БЈРМ <i>FYROM</i>	Србија и Црна Гора <i>Serbia and Montenegro</i>	остале европске државе <i>other European countries</i>	остале ваневропске државе <i>other non-European countries</i>	непознато <i>unknown</i>	
Економски факултет / <i>Faculty of Economics</i>										
свега	2563	2550	2	-	-	10	-	1	-	all
редовни	2333	2325	2	-	-	5	-	1	-	full-time
ванредни	230	225	-	-	-	5	-	-	-	part-time
Електротехнички факултет / <i>Faculty of Electrical Engineering</i>										
свега	907	901	1	-	-	5	-	-	-	all
редовни	907	901	1	-	-	5	-	-	-	full-time
ванредни	-	-	-	-	-	-	-	-	-	part-time
Факултет за производњу и менаџмент / <i>Faculty for Production and Management</i>										
свега	110	98	-	-	-	12	-	-	-	all
редовни	110	98	-	-	-	12	-	-	-	full-time
ванредни	-	-	-	-	-	-	-	-	-	part-time
Факултет физичког васпитања и спорта / <i>Faculty for Physical Education and Sport</i>										
свега	466	456	-	1	-	9	-	-	-	all
редовни	336	332	-	-	-	4	-	-	-	full-time
ванредни	130	124	-	1	-	5	-	-	-	part-time
Факултет пословне економије / <i>Faculty of Business Economics</i>										
свега	63	63	-	-	-	-	-	-	-	all
редовни	16	16	-	-	-	-	-	-	-	full-time
ванредни	47	47	-	-	-	-	-	-	-	part-time
Факултет за физичку културу / <i>Faculty for Physical Culture</i>										
свега	351	309	6	-	-	35	1	-	-	all
редовни	195	188	1	-	-	6	-	-	-	full-time
ванредни	156	121	5	-	-	29	1	-	-	part-time
Факултет за информационе технологије / <i>Faculty for Information Technology</i>										
свега	73	67	1	-	-	5	-	-	-	all
редовни	71	65	1	-	-	5	-	-	-	full-time
ванредни	2	2	-	-	-	-	-	-	-	part-time
Факултет за менаџмент / <i>Faculty for Management</i>										
свега	146	140	1	1	-	4	-	-	-	all
редовни	131	125	1	1	-	4	-	-	-	full-time
ванредни	15	15	-	-	-	-	-	-	-	part-time
Факултет за пословни инжењеринг и менаџмент / <i>Faculty for Business Engineering and Management</i>										
свега	93	93	-	-	-	-	-	-	-	all
редовни	54	54	-	-	-	-	-	-	-	full-time
ванредни	39	39	-	-	-	-	-	-	-	part-time
Филозофски факултет / <i>Faculty of Philosophy</i>										
свега	3889	3807	3	1	-	76	2	-	-	all
редовни	3214	3160	2	1	-	51	-	-	-	full-time
ванредни	675	647	1	-	-	25	2	-	-	part-time

1.10. СТУДЕНТИ ПРЕМА НАЧИНУ СТУДИРАЊА И ДРЖАВЉАНСТВУ У ШКОЛСКОЈ 2003/2004. ГОДИНИ
STUDENTS BY MODE OF STUDING AND CITIZENSHIP IN 2003/2004 ACADEMIC YEAR

(наставак-continued)

Начин студирања	Укупно уписани <i>Total enrolment</i>	Босна и Херцеговина <i>Bosnia and Herzegovina</i>	Страни држављани <i>Foreign citizens</i>							Mode of studying
			Хрватска <i>Croatia</i>	Словенија <i>Slovenia</i>	БЈРМ <i>FYROM</i>	Србија и Црна Гора <i>Serbia and Montenegro</i>	остале европске државе <i>other European countries</i>	остале ваневропске државе <i>other non-European countries</i>	непознато <i>unknown</i>	
Комуниколошки факултет / <i>Faculty of Communications</i>										
свега	63	63	-	-	-	-	-	-	-	all
редовни	50	50	-	-	-	-	-	-	-	full-time
ванредни	13	13	-	-	-	-	-	-	-	part-time
Машински факултет / <i>Faculty of Mechanical Engineering</i>										
свега	375	372	-	-	-	1	-	1	1	all
редовни	375	372	-	-	-	1	-	1	1	full-time
ванредни	-	-	-	-	-	-	-	-	-	part-time
Медицински факултет / <i>Faculty of Medicine</i>										
свега	1529	1412	1	2	1	110	3	-	-	all
редовни	1529	1412	1	2	1	110	3	-	-	full-time
ванредни	-	-	-	-	-	-	-	-	-	part-time
Пољопривредни факултет / <i>Faculty of Agriculture</i>										
свега	636	632	-	-	-	4	-	-	-	all
редовни	633	629	-	-	-	4	-	-	-	full-time
ванредни	3	3	-	-	-	-	-	-	-	part-time
Правни факултет / <i>Faculty of Law</i>										
свега	2881	2821	3	-	-	56	-	-	1	all
редовни	1759	1738	1	-	-	20	-	-	-	full-time
ванредни	1122	1083	2	-	-	36	-	-	1	part-time
Природно-математички факултет / <i>Faculty of Natural Sciences and Mathematics</i>										
свега	915	909	1	-	-	5	-	-	-	all
редовни	766	760	1	-	-	5	-	-	-	full-time
ванредни	149	149	-	-	-	-	-	-	-	part-time
Стоматолошки факултет / <i>Faculty of Dentistry</i>										
свега	293	197	-	-	-	96	-	-	-	all
редовни	293	197	-	-	-	96	-	-	-	full-time
ванредни	-	-	-	-	-	-	-	-	-	part-time
Технолошки факултет / <i>Faculty of Technology</i>										
свега	594	550	2	-	1	41	-	-	-	all
редовни	594	550	2	-	1	41	-	-	-	full-time
ванредни	-	-	-	-	-	-	-	-	-	part-time
Педагошки факултет / <i>Faculty of Pedagogy</i>										
свега	672	538	-	-	-	134	-	-	-	all
редовни	273	240	-	-	-	33	-	-	-	full-time
ванредни	399	298	-	-	-	101	-	-	-	part-time
Висока школа унутрашњих послова / <i>High School of Internal Affairs</i>										
свега	616	616	-	-	-	-	-	-	-	all
редовни	369	369	-	-	-	-	-	-	-	full-time
ванредни	247	247	-	-	-	-	-	-	-	part-time

1.10. СТУДЕНТИ ПРЕМА НАЧИНУ СТУДИРАЊА И ДРЖАВЉАНСТВУ У ШКОЛСКОЈ 2003/2004. ГОДИНИ
STUDENTS BY MODE OF STUDING AND CITIZENSHIP IN 2003/2004 ACADEMIC YEAR

(наставак-continued)

Начин студирања	Укупно уписани <i>Total enrolment</i>	Босна и Херцеговина <i>Bosnia and Herzegovina</i>	Страни држављани <i>Foreign citizens</i>							<i>Mode of studying</i>	
			Хрватска <i>Croatia</i>	Словенија <i>Slovenia</i>	БЈРМ <i>FYROM</i>	Србија и Црна Гора <i>Serbia and Montenegro</i>	остале европске државе <i>other European countries</i>	остале ваневропске државе <i>other non-European countries</i>	непознато <i>unknown</i>		
АКАДЕМИЈЕ / <i>ACADEMIES</i>											
свега	621	410	1	1	-	208	1	-	-	<i>all</i>	
редовни	576	384	1	1	-	190	-	-	-	<i>full-time</i>	
ванредни	45	26	-	-	-	18	1	-	-	<i>part-time</i>	
Академија ликовних умјетности / <i>Academy of Fine Art</i>											
свега	66	21	1	-	-	44	-	-	-	<i>all</i>	
редовни	66	21	1	-	-	44	-	-	-	<i>full-time</i>	
ванредни	-	-	-	-	-	-	-	-	-	<i>part-time</i>	
Академија умјетности / <i>Art Academy</i>											
свега	270	247	-	1	-	22	-	-	-	<i>all</i>	
редовни	270	247	-	1	-	22	-	-	-	<i>full-time</i>	
ванредни	-	-	-	-	-	-	-	-	-	<i>part-time</i>	
Музичка академија / <i>Music Academy</i>											
свега	171	56	-	-	-	115	-	-	-	<i>all</i>	
редовни	171	56	-	-	-	115	-	-	-	<i>full-time</i>	
ванредни	-	-	-	-	-	-	-	-	-	<i>part-time</i>	
Духовна академија / <i>Academy of Theology</i>											
свега	114	86	-	-	-	27	1	-	-	<i>all</i>	
редовни	69	60	-	-	-	9	-	-	-	<i>full-time</i>	
ванредни	45	26	-	-	-	18	1	-	-	<i>part-time</i>	

1.11. СТУДЕНТИ ПРЕМА СЈЕДИШТУ ВИСОКОШКОЛСКЕ УСТАНОВЕ У ШКОЛСКОЈ 2003/2004. ГОДИНИ
STUDENTS BY THE LOCATION OF HIGHER EDUCATION INSTITUTION IN 2003/2004 ACADEMIC YEAR

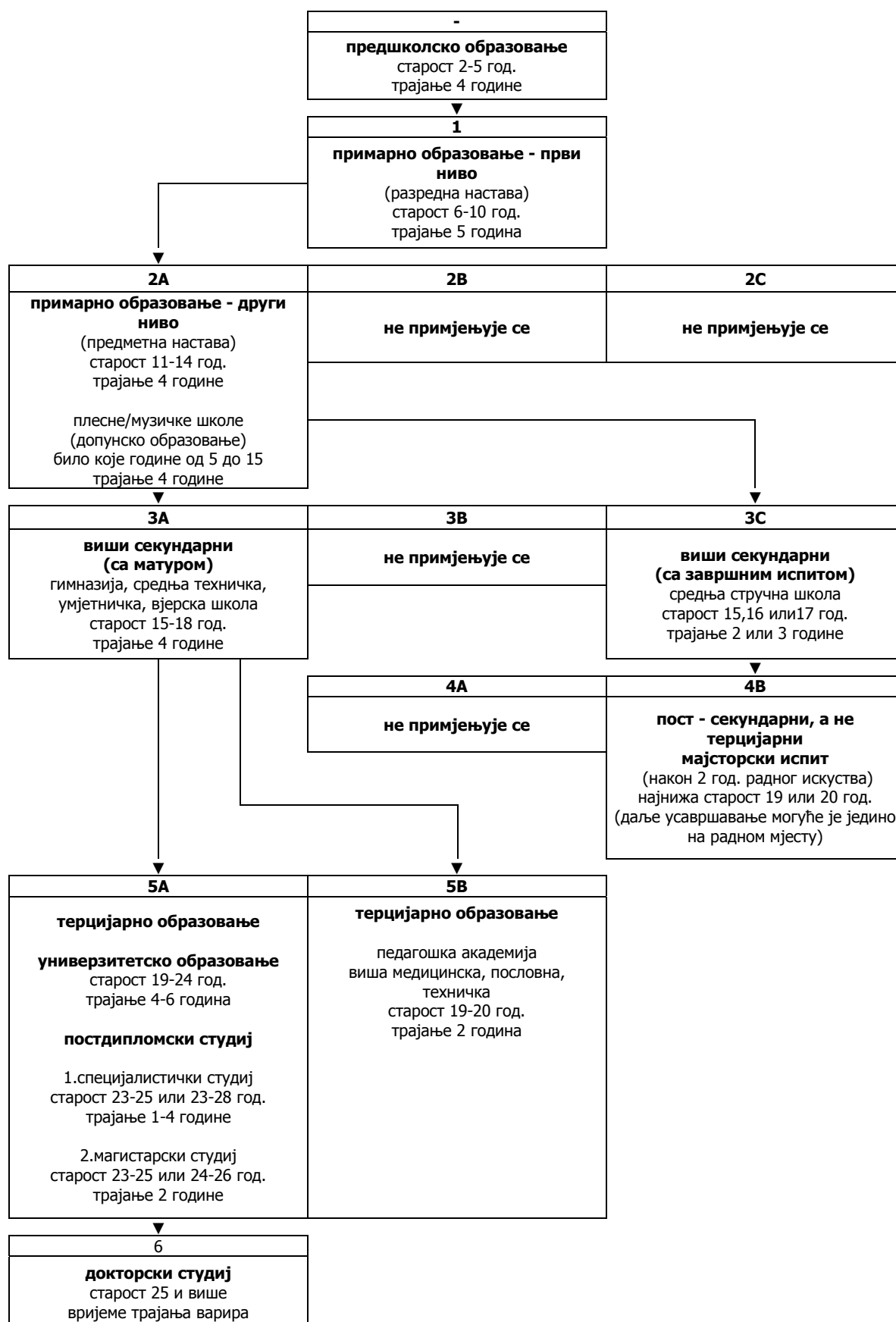
Сједиште	Укупно уписани <i>Total enrolment</i>	Редовни <i>Full-time</i>	Ванредни <i>Part-time</i>	Location
УКУПНО	21717	16976	4741	TOTAL
Државне високошколске установе	20241	16340	3901	Public higher education institutions
Приватне високошколске установе	1476	636	840	Private higher education institutions
БАЊА ЛУКА	12481	11116	1365	BANJA LUKA
Државне високошколске установе	12325	11012	1313	Public higher education institutions
Технолошки факултет	399	399	-	Faculty of Technology
Машински факултет	305	305	-	Faculty of Mechanical Engineering
Електротехнички факултет	602	602	-	Faculty of Electrical Engineering
Економски факултет	1655	1554	101	Faculty of Economics
Правни факултет	1480	1202	278	Faculty of Law
Шумарски факултет	388	388	-	Faculty of Forestry
Медицински факултет	1208	1208	-	Faculty of Medicine
Пољопривредни факултет	438	438	-	Faculty of Agriculture
Архитектонско-грађевински факултет	806	806	-	Faculty of Architecture and Civil Engineering
Филозофски факултет	2777	2369	408	Faculty of Philosophy
Природно-математички факултет	915	766	149	Faculty of Natural Sciences and Mathematics
Факултет физичког васпитања и спорта	466	336	130	Faculty for Physical Education and Sport
Висока школа унутрашњих послова	616	369	247	High School of Internal Affairs
Академија умјетности	270	270	-	Art Academy
Приватне високошколске установе	156	104	52	Private higher education institutions
Комуниколошки факултет	63	50	13	Faculty of Communications
Факултет за пословни инжењеринг и менаџмент	93	54	39	Faculty for Business Engineering and Management
БИЈЕЉИНА	1358	744	614	BIJELJINA
Државне високошколске установе	1139	542	597	Public higher education institutions
Виша школа за спољну трговину	467	269	198	High School for Foreign Trade
Педагошки факултет	672	273	399	Faculty of Pedagogy
Приватне високошколске установе	219	202	17	Private higher education institutions
Факултет за менаџмент	146	131	15	Faculty for Management
Факултет за информационе технологије	73	71	2	Faculty for Information Technology
ДОБОЈ	403	293	110	DOBOJ
Државне високошколске установе	403	293	110	Public higher education institutions
Виша техничка школа	403	293	110	Technical High School
ЗВОРНИК	195	195	-	ZVORNIK
Државне високошколске установе	195	195	-	Public higher education institutions
Технолошки факултет	195	195	-	Faculty of Technology

1.11. СТУДЕНТИ ПРЕМА СЈЕДИШТУ ВИСОКОШКОЛСКЕ УСТАНОВЕ У ШКОЛСКОЈ 2003/2004. ГОДИНИ
STUDENTS BY THE LOCATION OF HIGHER EDUCATION INSTITUTION IN 2003/2004 ACADEMIC YEAR

(наставак-continued)

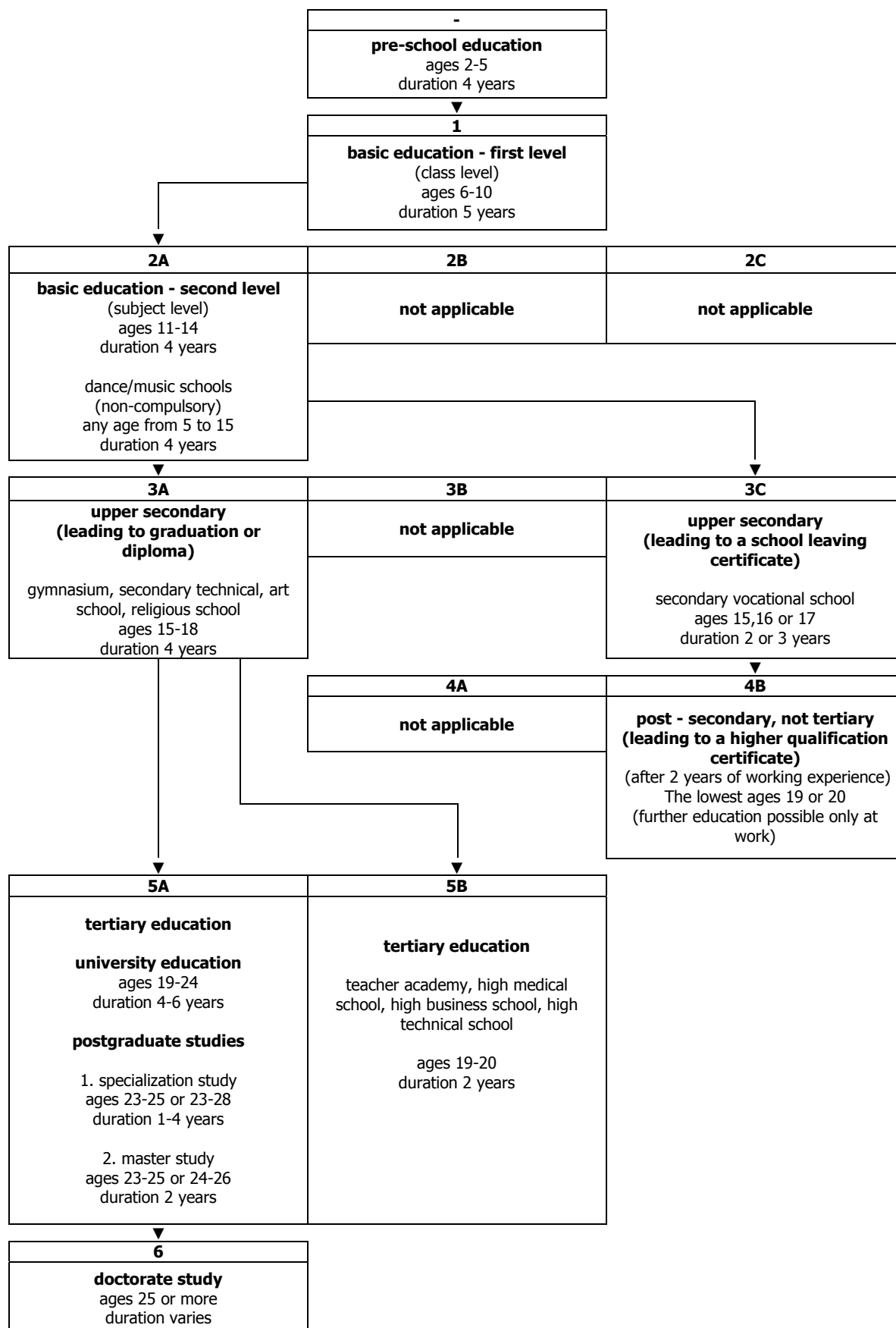
Сједиште	Укупно уписани <i>Total enrolment</i>	Редовни <i>Full-time</i>	Ванредни <i>Part-time</i>	Location
ИСТОЧНО НОВО САРАЈЕВО	674	671	3	ISTOČNO NOVO SARAJEVO
Државне високошколске установе	674	671	3	Public higher education institutions
Електротехнички факултет	305	305	-	Faculty of Electrical Engineering
Пољопривредни факултет	198	195	3	Faculty of Agriculture
Музичка академија	171	171	-	Music Academy
ЛАКТАШИ	63	16	47	LAKTAŠI
Приватне високошколске установе	63	16	47	Private higher education institutions
Факултет пословне економије	63	16	47	Faculty of Business Economics
ПАЛЕ	3842	2446	1396	PALE
Државне високошколске установе	3842	2446	1396	Public higher education institutions
Правни факултет	1401	557	844	Faculty of Law
Факултет за физичку културу	351	195	156	Faculty for Physical Culture
Економски факултет	908	779	129	Faculty of Economics
Машински факултет	70	70	-	Faculty of Mechanical Engineering
Филозофски факултет	1112	845	267	Faculty of Philosophy
ПРИЈЕДОР	1611	539	1072	PRIJEDOR
Државне високошколске установе	759	322	437	Public higher education institutions
Виша медицинска школа	759	322	437	Medical High School
Приватне високошколске установе	852	217	635	Private higher education institutions
Виша пословна школа	852	217	635	Business High School
ТРЕБИЊЕ	362	273	89	TREBINJE
Државне високошколске установе	176	176	-	Public higher education institutions
Факултет за производњу и менаџмент	110	110	-	Faculty for Production and Management
Академија ликовних умјетности	66	66	-	Academy of Fine Art
Приватне високошколске установе	186	97	89	Private higher education institutions
Виша школа за туризам и хотелијерство	186	97	89	High School for Tourism and Hotel-keeping
ФОЧА	728	683	45	FOČA
Државне високошколске установе	728	683	45	Public higher education institutions
Медицински факултет	321	321	-	Faculty of Medicine
Стоматолошки факултет	293	293	-	Faculty of Dentistry
Духовна академија	114	69	45	Academy of Theology

Međunarodna standardna klasifikacija obrazovanja - ISCED 97



Appendix 2

The International Standard Classification of Education - ISCED 97



Рукопис припремили / *Prepared by*

Нена Чеко и Игор Радан
Nena Čeko and Igor Radan

Дизајн и превод / *Design and translation*

Александра Зеџ
Aleksandra Zec

Редакциони одбор / *Redactional Board*

Јелена Ђокић, Милка Михолјчић, Нада Јаковљевић, Биљана Ђукић, Младен Радић, Богдана Радић
Jelena Đokić, Milka Miholjčić, Nada Jakovljević, Biljana Đukić, Mladen Radić, Bogdana Radić

Одговара / *Person responsible*

Славко Шобот, директор
Slavko Šobot, Director

Претплата и куповина издања Републичког завода за статистику врши се на
жиро рачун број: 562-099-00000556-87 Буџет Републике Српске, врста прихода 722 511,
буџетски орган 09-22-001

*Subscription and purchase of the publications of Republika Srpska Institute of Statistics are performed on
a giro-account: 562-099-00000556-87 Republika Srpska Budget, income type 722 511,
budget body 09-22-001*

Издаје и штампа: Републички завод за статистику, Република Српска,
Бања Лука, Вељка Млађеновића 12 д, Тел. 051/301-492, <http://www.rzs.rs.ba>,
e-mail: stat@rzs.rs.ba
Тираж: 100 примјерака

*Published by: Republika Srpska Institute of Statistics,
Banja Luka, Veljka Mladenovića 12 d St., phone: +387 51 301 492, <http://www.rzs.rs.ba>,
e-mail: stat@rzs.rs.ba
Circulation: 100 copies*