

**ПОПИС СТАНОВНИШТВА, ДОМАЋИНСТАВА И СТАНОВА У БиХ 2013.
РЕПУБЛИКА СРПСКА
ПРЕЛИМИНАРНИ РЕЗУЛТАТИ**

**CENSUS OF POPULATION, HOUSEHOLDS AND DWELLINGS IN BH 2013
REPUBLIKA SRPSKA
PRELIMINARY RESULTS**

Бања Лука
Banja Luka

2014

НАЧЕЛНИК ОДЈЕЉЕЊА ЗА ИЗРАДУ ПУБЛИКАЦИОНИХ БАЗА ПОДАТАКА И СТАТИСТИЧКИХ ПУБЛИКАЦИЈА: Владан Сибиновић
HEAD OF DIVISION FOR CREATION OF PUBLICATION DATABASES AND STATISTICAL PUBLICATIONS: Vladan Sibinović

РУКОПИС ПРИПРЕМИЛИ: Одјељење статистике становништва, Наташа Гојковић, Огњен Игњић
PREPARED BY: Population Statistics Division, Nataša Gojković, Ognjen Ignjić

НАСЛОВНА СТРАНА: Владан Сибиновић
FRONT PAGE: Vladan Sibinović

ДИЗАЈН: Александра Зеџ
DESIGN: Aleksandra Zec

ПРЕВОД: Јелена Кандић
TRANSLATION: Jelena Kandić

РЕДАКЦИОНИ ОДБОР: Др Радмила Чичковић, Богдана Радић, Радослав Латинчић
EDITORIAL BOARD: Radmila Čičković, PhD, Bogdana Radić, Radoslav Latinčić

ОДГОВАРА: Др Радмила Чичковић, директор Републичког завода за статистику
PERSON RESPONSIBLE: Radmila Čičković, PhD, Director of Republika Srpska Institute of Statistics

ПРЕДГОВОР

Попис становништва, домаћинстава и станова у Републици Српској и БиХ 2013. године (у даљем тексту: Попис) спроведен је од 1. до 15. октобра 2013. године, а на основу Закона о попису становништва, домаћинстава и станова БиХ 2013. године („Службени гласник БиХ“, бр. 10/12 и 18/13) и Закона о организацији и спровођењу пописа становништва, домаћинстава и станова 2013. године у Републици Српској („Службени гласник Републике Српске“, бр. 70/12 и 39/13).

У припреми Пописа примијењене су Препоруке Конференције европских статистичара за попис становништва и станова 2010. године, којима је циљ пружање смјерница земљама у планирању и спровођењу пописа становништва и станова, олакшавање регионалне упоредивости података преко основних група пописних обилежја, те усклађивање дефиниција и класификација.

У складу са чланом 21. тачка т) Закона о попису БиХ и чланом 15. став 1. тачка а) Закона о попису Републике Српске, Републички завод за статистику Републике Српске, у року од 90 дана након завршетка пописивања, објављује прелиминарне резултате пописа за територију Републике, општина и насељених мјеста. Кориснике ових података, обавјештавамо да су подаци у публикацији прелиминарни и да су подложни промјенама, с обзиром да у наредном периоду слиједи обрада прикупљених података. Коначни резултати Пописа ће бити публиковани sukcesивно, након завршетка обраде података и то од 1. 7. 2014. до 1. 7. 2016. године.

У овој публикацији дате су основне методолошке напомене, а детаљнија објашњења о примијењеним методолошким рјешењима садржана су у Методологији за припрему, организацију и спровођење пописа и Упутству за пописиваче и општинске инструкторе које су припремиле све три статистичке институције БиХ.

Попис је спроведен у Законом предвиђеном року, а искуство и стручност статистичара све три статистичке институције у БиХ било је од посебне важности у припреми, организацији и спровођењу Пописа.

Велики допринос у спровођењу ове активности на територији Републике Српске дали су 6 685 пописивача, 868 општинских/градских инструктора и 79 ентитетских инструктора, као и 414 847 домаћинстава која су својим одговорима дала пуну подршку Попису 2013. године, на чему смо им веома захвални.

Такође, захваљујемо се пописним комисијама које су на територији својих јединица локалне самоуправе организовале и спровеле Попис, те свим осталима који су, на било који начин, учествовали у Попису.

FOREWORD

The Census of Population, Households and Dwellings in Republika Srpska and BH 2013 (hereinafter the Census) was carried out between 1st and 15th October 2013, in accordance with the Law on Census of Population, Households and Dwellings in BH 2013 ("Official Gazette of BH", No. 10/12 and 18/13) and the Law on Organisation and Implementation of the Census of Population, Households and Dwellings in Republika Srpska 2013 ("Official Gazette of Republika Srpska", No. 70/12 and 39/13).

In the preparation of the Census, the Conference of European Statisticians Recommendations for the 2010 Censuses of Population and Housing have been applied, and these are intended to provide countries with guidelines for the planning and implementation of censuses of population and housing, as well as to facilitate regional comparability of data through main groups of census characteristics and harmonisation of definitions and classifications.

In accordance with Article 21 item t) of the Law on Census of BH and Article 15 paragraph 1 item a) of the Law on Census of Republika Srpska, the Republika Srpska Institute of Statistics publishes the preliminary results of the Census for the territory of the republic, municipalities and settlements, within 90 days after the completion of enumeration. Users of the data need to know that the data presented in the publication are preliminary, and these are subject to change, due to the processing of all collected data, which will be carried out in the future period. Final results of the Census are going to be published successively, after the data processing is finished, i.e. between 1st July 2014 and 1st July 2016.

This publication provides main methodological explanations, while more detailed explanations of the applied methodological solutions are given in the Methodology for the preparation, organisation and implementation of the Census and in the Manual for enumerators and municipal instructors, which were both prepared by the three statistical institutions in BH.

The Census was carried out within the deadline stipulated in the law, and the experience and expertise of statisticians from the three statistical institutions in BH was of special significance in the preparation, organisation and implementation of the Census.

A large contribution to the implementation of this activity on the territory of Republika Srpska was made by 6,685 enumerators, 868 municipal/city instructors and 79 entity instructors, as well as by 414,847 households that fully supported the Census with their answers, and we are very grateful to all of them.

Also, we would like to thank all the census commissions which organised and implemented the Census on the territory of their corresponding units of local self-government, as well as all other persons who took part in the Census.

Др Радмила Чичковић
директор
Републичког завода за статистику

*Radmila Čičković, PhD
Director
Republika Srpska Institute of Statistics*

САДРЖАЈ CONTENTS

ПРЕДГОВОР / FOREWORD	3
МЕТОДОЛОШКА ОБЈАШЊЕЊА / METHODOLOGICAL EXPLANATIONS	6
1. Прелиминарни резултати Пописа становништва, домаћинстава и станова у БиХ 2013, за територију Републике Српске <i>Preliminary results of the Census of Population, Households and Dwellings in BH 2013 for the territory of Republika Srpska</i>	9
2. Прелиминарни резултати Пописа становништва, домаћинстава и станова у БиХ 2013, за градове и општине Републике Српске <i>Preliminary results of the Census of Population, Households and Dwellings in BH 2013, for cities and municipalities of Republika Srpska</i>	9
3. Прелиминарни резултати Пописа становништва, домаћинстава и станова у БиХ 2013, за градове, општине и насељена мјеста Републике Српске <i>Preliminary results of the Census of Population, Households and Dwellings in BH 2013, for cities, municipalities and settlements of Republika Srpska</i>	11
РЕПУБЛИКА СРПСКА / REPUBLIKA SRPSKA	11
Бања Лука - град / Banja Luka - city	11
Берковићи / Berkovići	12
Бијељина - град / Bijeljina - city	12
Билећа / Bileća	13
Братунац / Bratunac	15
Брод / Brod	16
Вишеград / Višegrad	16
Власеница / Vlasenica	19
Вукосавље / Vukosavlje	20
Гацко / Gacko	20
Градишка / Gradiška	21
Дервента / Derвента	23
Добој - град / Doboj - city	24
Доњи Жабар / Donji Žabar	25
Зворник / Zvornik	25
Источни Дрвар / Istočni Drvar	27
Источни Мостар / Istočni Mostar	27
Град Источно Сарајево / City of Istočno Sarajevo	27
Источна Илиџа / Istočna Ilidža	27
Источни Стари Град / Istočni Stari Grad	27
Источно Ново Сарајево / Istočno Novo Sarajevo	27
Пале / Pale	28
Соколац / Sokolac	29
Трново / Trnovo	31
Језеро / Jezero	31
Калиновик / Kalinovik	31
Кнежево / Kneževo	33
Козарска Дубица / Kozarska Dubica	33
Костајница / Kostajnica	34
Котор Варош / Kotor Varoš	35
Крупа на Уни / Krupa na Uni	35
Купрес / Kupres	36
Лакташи / Laktaši	36
Лопаре / Lopare	36
Љубиње / Ljubinje	37
Милићи / Milići	38
Модрича / Modriča	39
Мркоњић Град / Mrkonjić Grad	39
Невесиње / Nevesinje	40
Нови Град / Novi Grad	41

Ново Горажде / <i>Novo Goražde</i>	42
Осмаци / <i>Osmaci</i>	43
Оштра Лука / <i>Oštra Luka</i>	43
Пелагићево / <i>Pelagićevo</i>	44
Петровац / <i>Petrovac</i>	44
Петрово / <i>Petrovo</i>	44
Приједор - град / <i>Prijedor - city</i>	44
Прњавор / <i>Prnjavor</i>	46
Рибник / <i>Ribnik</i>	47
Рогатица / <i>Rogatica</i>	48
Рудо / <i>Rudo</i>	50
Србац / <i>Srbac</i>	51
Сребреница / <i>Srebrenica</i>	52
Теслић / <i>Teslić</i>	54
Требиње - град / <i>Trebinje - city</i>	55
Угљевик / <i>Ugljevik</i>	57
Фоча / <i>Foča</i>	58
Хан Пијесак / <i>Han Pijesak</i>	60
Чајниче / <i>Čajniče</i>	60
Челинац / <i>Čelinac</i>	61
Шамац / <i>Šamac</i>	62
Шековићи / <i>Šekovići</i>	62
Шипово / <i>Šipovo</i>	63
Дистрибуција становништва Републике Српске по општинама и градовима <i>Distribution of population of Republika Srpska by municipality and by city</i>	64
Градови Републике Српске према популационој величини <i>Cities in Republika Srpska by population size</i>	65
Дистрибуција становништва Републике Српске по насељеним мјестима <i>Distribution of population of Republika Srpska by settlement</i>	66
Густина насељености у Републици Српској по општинама и градовима <i>Population density in Republika Srpska by municipality and by city</i>	67
Густина насељености у Републици Српској по насељеним мјестима <i>Population density in Republika Srpska by settlement</i>	68

МЕТОДОЛОШКА ОБЈАШЊЕЊА

Шта је Попис?

Попис је статистичко истраживање којим се у редовним интервалима (најчешће сваке десете године) спроводи службено пребројавање становништва, домаћинстава и станова на територији неке државе.

Основни циљ Пописа је да обезбиди релевантан скуп података о броју и територијалној дистрибуцији становништва, његове демографске, географске, социо-економске, културолошке и друге карактеристике, које ће послужити у припреми и имплементацији развојних планова у свим сферама друштвеног и економског живота. Такође, Пописом ће се прикупити и значајан фонд података о броју, врсти, дистрибуцији, насељености, старости и другим карактеристикама конвенционалних станова и условима становања, као и о најзначајнијим обиљежјима о пољопривредним капацитетима којима располажу и која користе индивидуална домаћинства.

С обзиром на бројност јединица које је потребно пописати, те број и разноврсност модалитета одговора, Попис је најсложеније статистичко истраживање које захтијева велика финансијска средства и посебну организацију (изван оквира редовних статистичких истраживања).

Попис укључује прикупљање података на терену, обраду података, агрегирање индивидуалних података, вредновање података, те дисеминацију и анализу података.

Вријеме пописивања

Пописивање становништва, домаћинстава и станова у Републици Српској и БиХ почело је 1. октобра 2013. године у 9:00 часова, а завршено је 15. октобра 2013. године у 21:00 час.

Законски оквир

Попис становништва, домаћинстава и станова 2013. године спроведен је на основу Закона о попису становништва, домаћинстава и станова БиХ 2013. године и Закона о организацији и спровођењу пописа становништва, домаћинстава и станова 2013. године у Републици Српској, а којим се уређују садржај, припрема, организација и имплементација Пописа, обавезе и дужности учесника у Попису, казнене одредбе, период пописивања, обрада, чување и објављивање резултата, као и начин финансирања Пописа.

Територијална подјела

На територији Републике Српске попис је обављен према административно-територијалној организацији Републике Српске, а која је извршена у складу са Законом о територијалној организацији Републике Српске („Службени гласник Републике Српске”, бр. 69/09 и 70/12) и Уредбом о насељеним мјестима која чине подручје јединице локалне самоуправе („Службени гласник Републике Српске”, бр. 4/10, 26/11 и 74/12).

Република Српска је према стању на дан 31.05.2013. године имала 6 градова, 57 општина и 2 756 насељених мјеста.

Насељено мјесто

Насељено мјесто је дио подручја јединице локалне самоуправе које има изграђене објекте за становање, основну комуналну инфраструктуру и друге објекте неопходне за задовољавање потреба становништва насељеног мјеста на њиховом подручју.

Метод пописивања

Попис 2013. године спроводио се на традиционалан начин, методом интервјуа, по принципу „од врата до врата”, а пописивање се обављало на пописним обрасцима: Пописници (образец П-1) и Упитнику за домаћинство и стан (образец П-2).

Сваки пописивач је био дужан пописати одређено подручје тј. пописни круг, у којем је требао пописати све јединице пописа.

METHODOLOGICAL EXPLANATIONS

What is the Census?

Census is a statistical survey which serves to officially count the population, households and dwellings on the territory of a country, at regular intervals (usually every ten years).

The main objective of the Census is to provide a relevant set of data on the number and territorial distribution of the population, its demographic, geographical, social and economic, cultural and other characteristics, which will further serve in the preparation and implementation of development plans in all spheres of the social and economic life. Also, the Census serves to collect a significant amount of data on the number, type, distribution, inhabitants, age and other characteristics of conventional dwellings and on housing conditions, as well as data on the most important features of agricultural capacities at the disposal of and used by individual households.

Given the large number of units to be enumerated and number and diversity of answer modalities, Census represents the most complex statistical survey, which requires large financial resources and specific organisation (beyond the scope of regular statistical surveys).

The Census involves the collection of data on the field, data processing, aggregation of individual data, data evaluation, and dissemination and analysis of data.

Enumeration period

The enumeration of population, households and dwellings in Republika Srpska and BH began on 1st October 2013 at 9 AM and it was ended on 15th October 2013 at 9 PM.

Legal framework

The Census of Population, Households and Dwellings 2013 was carried out in accordance with the Law on Census of Population, Households and Dwellings in BH 2013 and the Law on Organisation and Implementation of the Census of Population, Households and Dwellings in Republika Srpska 2013, which regulate the content, preparation, organisation and implementation of the Census, duties and responsibilities of the Census participants, penalty provisions, enumeration period, processing, storage and publishing of data, as well as the manner of financing of the Census.

Territorial division

On the territory of Republika Srpska the Census was carried out in accordance with the administrative and territorial organisation of Republika Srpska, which was established pursuant to the Law on Territorial Organisation of Republika Srpska (“Official Gazette of Republika Srpska”, No. 69/09 and 70/12) and the Regulation on settlements which make up the unit of local self-government territory (“Official Gazette of Republika Srpska”, No. 4/10, 26/11 and 74/12).

As on 31st May 2013, Republika Srpska had 6 cities, 57 municipalities and 2,756 settlements.

Settlement

A settlement is part of the territory of a unit of local-self government which has constructed dwelling facilities, basic communal infrastructure and other facilities necessary to meet the needs of the population inhabiting the settlement on its territory.

Enumeration method

The Census 2013 was carried out in a traditional way, using the interview method, “from door to door”, and the enumeration was conducted using the census forms Individual Form (form P-1) and Questionnaire for household and dwelling (form P-2).

Every enumerator had to enumerate a certain area, i.e. enumeration area, in which he/she had to enumerate all units of the Census.

Основне јединице

Становништво (лице)

Пописом су обухваћени: држављани Босне и Херцеговине с пребивалиштем или боравиштем у Босни и Херцеговини, без обзира на то јесу ли у тренутку Пописа присутни у Босни Херцеговини или су одсутни из Босне и Херцеговине; страни држављани с дозволом за стални или привремени боравак у Босни и Херцеговини, без обзира на то јесу ли у тренутку Пописа у Босни и Херцеговини или нису; лица без држављанства.

Домаћинство

Домаћинством се сматра свака породична или друга заједница лица (вишечлано домаћинство) тј. група од два или више лица која заједно заузимају цијелу стамбену јединицу или њен дио и осигуравају себи храну, а могуће и остале потрошштине за живот. Чланови ове групе могу удруживати своје приходе у мањој или већој мјери.

Домаћинством се сматра и свако лице које живи само („самачко домаћинство“) тј. лице које живи само у посебној стамбеној јединици или које заузима, као станар, посебну собу (или собе) у некој стамбеној јединици, али ни с једним станаром те стамбене јединице заједнички не чини дио вишечланог домаћинства.

Домаћинством се сматра и тзв. колективно домаћинство (институционално), а које се састоји од лица чије потребе за склоништем и средствима за живот осигурава нека институција.

Стан

Стан је грађевински повезана цјелина намијењена за становање, без обзира на то да ли се у критичном моменту Пописа користи само за становање, за становање и обављање дјелатности, само за обављање дјелатности, за одмор и рекреацију, или је ријеч о ненасељеном, али грађевински исправном стану.

Стан као грађевински повезана цјелина се састоји од једне или од више соба (од 4 или више метара квадратних) са одговарајућим помоћним просторијама (кухиња, остава, предсобље, купатило, тоалет/WC и сл.) или без помоћних просторија и може да има један или више посебних улаза.

Међународни статистички стандарди

У циљу обезбјеђивања међународне упоредивости пописних података, методологија Пописа у потпуности је усаглашена са међународним стандардима, од којих су најзначајнији:

- Препоруке Конференције европских статистичара за попис становништва, домаћинства и станова 2010. године, припремљене у сарадњи са Економском комисијом УН за Европу и Евростатом (Статистичком канцеларијом ЕУ)
- Уредба Европског парламента и Савјета ЕУ број 763/2008 – о пописима становништва и станова;
- Уредба Комисије (ЕЗ) број 1201/2009 од 30. новембра 2009. која имплементира Уредбу Европског парламента и Савјета ЕУ број 763/2008 – о пописима становништва и станова у погледу техничких спецификација обилежја и њиховог рашчлањавања;
- Принципи и препоруке за пописе становништва и станова припремљене од стране Статистичког одјељења УН.

Заштита података

Лични подаци који се прикупљају Пописом подлијежу посебној заштити која се обезбјеђује у свим фазама реализације (прикупљање, контрола, обрада и објављивање резултата Пописа), а у складу са чланом 15. Закона о Попису становништва, домаћинства и станова у БиХ 2013. године, чланом 19. Закона о организацији и спровођењу пописа становништва, домаћинства и станова 2013. године у Републици Српској, Законом о статистици Босне и Херцеговине („Службени гласник БиХ“, број 26/04 и 42/04), Законом о статистици Републике Српске („Службени гласник Републике Српске“, број 85/03) и Законом о заштити личних података („Службени гласник БиХ“ број 49/06, 76/11 и 89/11).

Main units

Population (person)

The Census includes citizens of Bosnia and Herzegovina whose place of residence is in Bosnia and Herzegovina, regardless of them being present in Bosnia and Herzegovina or not at the moment of the Census, foreign citizens with a permanent or temporary residence permit in Bosnia and Herzegovina, regardless of them being in Bosnia and Herzegovina or not at the moment of the Census, and persons without citizenship.

Household

A household is any family person or other association of persons (multi-person household), i.e. a group of two or more persons who jointly occupy the entire dwelling unit or its part, providing food and possibly other essentials for living. Members of this group may pool their incomes to a greater or lesser extent.

A household is any person who lives alone ("single-person household"), i.e. a person who lives alone in a separate dwelling unit or a person who occupies, as a tenant, a separate room (or rooms) in a dwelling unit, but does not constitute a part of a multi-person household with any other occupant of the given dwelling unit.

A household is also a collective household (institutional household), which consists of persons whose needs for shelter and livelihoods are provided for by an institution.

Dwelling

A dwelling is a self-contained construction unit intended for housing, regardless of it, at the critical moment of the Census, being used for housing only, for housing and to conduct an activity, to conduct an activity only, for leisure and recreation, or it being an uninhabited dwelling which however meets construction requirements.

A dwelling as a self-contained unit consists of one or more rooms (4 or more square metres), with appropriate ancillary rooms (kitchen, pantry, hallway, bathroom, toilet/WC, etc.) or without ancillary rooms, and it can have one or more separate entrances.

International statistical standards

In order to ensure international comparability of the Census data, the Census methodology is fully harmonised with international standards, of which the most important are:

- Conference of European Statisticians Recommendations for the 2010 Censuses of Population and Housing, prepared in cooperation with the UN Economic Commission for Europe and Eurostat (Statistical Office of the EU)
- Regulation of the European Parliament and of the Council of the EU, No. 763/2008 – on population and housing censuses
- Commission Regulation (EC) No. 1201/2009 of 30th November 2009 implementing the Regulation (EC) No. 763/2008 of the European Parliament and of the Council on population and housing censuses as regards the technical specifications of the topics and of their breakdowns;
- Principles and recommendations for population and housing censuses prepared by the UN Statistics Division.

Data protection

Personal data collected through the Census are subject to special protection, which is provided at all stages of the implementation (collection, control, processing and publishing of the Census results), all in accordance with the following: Article 15 of the Law on Census of Population, Households and Dwellings in BH 2013, Article 19 of the Law on Organisation and Implementation of the Census of Population, Households and Dwellings in Republika Srpska 2013, Law on Statistics of Bosnia and Herzegovina ("Official Gazette of BH", No. 26/04 and 42/04), Law on Statistics of Republika Srpska ("Official Gazette of Republika Srpska", No. 85/03), and Law on Personal Data Protection ("Official Gazette of BH", No. 49/06, 76/11 and 89/11).

У складу са чланом 25. и 27. Закона о статистици Републике Српске („Службени гласник Републике Српске“, број 85/03), подаци који се прикупљају, обрађују и чувају, сматрају се повјерљивим ако је путем тих података могуће непосредно или посредно идентификовати извјештајне јединице, чиме се откривају појединачни подаци. Повјерљивим подацима сматрају се и подаци за извјештајну јединицу или групу која се састоји од најмање три извјештајне јединице, где удио једне јединице у групи прелази 85%. приликом прикупљања, обраде и доставе података.

У складу са наведеним прописима, доњи праг за публикавање броја пописаних лица је мање или једнако 10, а за домаћинства мање или једнако 3. Приликом израде заштите података коришћен је програм Tau Argus. Уколико је из података могуће индиректно израчунати колики је сакривени податак, прикривање се наставља на подацима који не подлијежу критеријуму за прикривање све док се такав рачун не онемогући.

Први резултати

У складу са чланом 21. тачка т) Закона о попису БиХ и чланом 15. став 1. тачка а), Закона о попису Републике Српске, Републички завод за статистику Републике Српске, у року од 90 дана након завршетка пописивања, објављује прелиминарне резултате пописа за територију Републике, општина и насељених мјеста.

Прелиминарни резултати Пописа објављени су према административно-територијалној организацији Републике Српске, а која је извршена у складу са Законом о територијалној организацији и Уредбом о насељеним мјестима. Прелиминарни резултати Пописа подложни су промјенама с обзиром да у наредном периоду слиједи обрада прикупљених података. Коначни резултати Пописа ће бити публиковани sukcesивно, након завршетка обраде података и то од 1. 7. 2014. до 1. 7. 2016. године.

У прелиминарним резултатима исказани су сљедећи подаци:

- **Пописана лица** (за које је попуњена Пописница – образац П-1),
- **Пописана домаћинства** (без колективних)
- **Пописани станови** (без колективних).

Укупно пописана лица

Податак о укупно пописаним лицима обухвата сва лица за која је попуњена Пописница (образац П-1).

С обзиром на то да се могло десити да је исто лице у прелиминарним резултатима приказано два пута, једном у насељеном мјесту у којем се налази његово домаћинство, а други пут у насељеном мјесту у којем се ово лице школује или ради, ово дуплирање ће бити отклоњено у коначним резултатима Пописа, након обраде података, што је и сврха обраде података.

Наглашавамо да укупан број пописаних лица није исто што и укупан број стално настањених становника у Републици Српској. Број стално настањених становника ће бити објављен у коначним резултатима Пописа.

Пописана домаћинства (без колективних)

У публикацији је исказан укупан број домаћинства, с тим да нису укључена колективна домаћинства.

Пописани станови (без колективних)

Подаци обухватају укупан број пописаних стамбених јединица, при чему нису узете у обзир колективне стамбене јединице (колективни станови) који су намијењени за заједничко становање више лица.

Знакови

- ¹⁾ ознака за напомену у табели
- нема појаве
- *** повјерљив податак

In accordance with Articles 25 and 27 of the Law on Statistics of Republika Srpska ("Official Gazette of Republika Srpska", No. 85/03), collected, processed and stored are considered confidential if it is possible to use them in order to directly or indirectly identify corresponding reporting units, thus disclosing individual data. Confidential data are the data referring to a reporting unit or a group which consists of at least three reporting units, where a share of one reporting unit in the group exceeds 85% at the time of the data collection, processing and delivery.

Pursuant to the abovementioned regulations, the lower threshold for the publication of number of enumerated persons is less than or equal to 10, and for households less than or equal to 3. Tau Argus programme was used for the development of data protection. If it is possible to indirectly calculate the concealed data using the given data, concealment is continued on the data that are not subject to the concealment criteria, until such a calculation is not possible.

First results

In accordance with Article 21 item t) of the Law on Census of BH and Article 15 paragraph 1. item a) of the Law on Census of Republika Srpska, the Republika Srpska Institute of Statistics publishes the preliminary results of the Census for the territory of the republic, municipalities and settlements, within 90 days after the completion of enumeration.

Preliminary results of the Census are published in accordance with the administrative and territorial organisation of Republika Srpska, which was established pursuant to the Law on Territorial and the Regulation on settlements. Preliminary results of the Census are subject to change, due to the processing of all collected data, which will be carried out in the future period. Final results of the Census are going to be published successively, after the data processing is finished, i.e. between 1st July 2014 and 1st July 2016.

The following data will be presented in the preliminary results:

- **Enumerated persons** (for whom the Individual form – form P-1 was completed),
- **Enumerated households** (excluding collective ones),
- **Enumerated dwellings** (excluding collective ones).

Total number of enumerated persons

Data on the total number of enumerated persons covers all persons for whom the Individual form (form P-1) was completed.

Given the fact that it could have happened that one person was shown twice in the preliminary results, once in the settlement of his/her household, and once in the settlement where this person attends school or works, this duplication will be removed in the final results of the Census, after the data processing, and this exactly is the purpose of the processing.

It should be noted that the total number of enumerated persons is not equal to the total number of permanent residents in Republika Srpska. The number of permanent residents will be published in the final results of the Census.

Enumerated households (excluding collective ones)

The publication provides the total number households, excluding the collective ones.

Enumerated dwellings (excluding collective ones)

Data cover the total number of enumerated dwelling units, not taking into account collective dwelling units (collective dwellings) intended for shared housing of several persons.

Symbols

- ¹⁾ footnote
- no occurrence
- *** confidential data

1. Прелиминарни резултати Пописа становништва, домаћинстава и станова у БиХ 2013, за територију Републике Српске
Preliminary results of the Census of Population, Households and Dwellings in BH 2013 for the territory of Republika Srpska

	Укупан број пописаних лица <i>Total number of enumerated persons</i>	Укупан број домаћинстава <i>Total number of households</i>	Укупан број станова <i>Total number of dwellings</i>
Република Српска <i>Republika Srpska</i>	1 326 991	414 847	588 241

2. Прелиминарни резултати Пописа становништва, домаћинстава и станова у БиХ 2013, за градове и општине Републике Српске
Preliminary results of the Census of Population, Households and Dwellings in BH 2013, for cities and municipalities of Republika Srpska

Град/општина	Укупан број пописаних лица <i>Total number of enumerated persons</i>	Укупан број домаћинстава <i>Total number of households</i>	Укупан број станова <i>Total number of dwellings</i>	City/municipality
ГРАДОВИ				CITIES
Бања Лука	199 191	65 225	87 986	<i>Banja Luka</i>
Бијељина	114 663	34 651	48 280	<i>Bijeljina</i>
Добој	77 223	25 808	36 132	<i>Doboj</i>
Источно Сарајево ¹⁾	64 966	21 362	33 347	<i>Istočno Sarajevo¹⁾</i>
Приједор	97 588	28 847	38 334	<i>Prijedor</i>
Требиње	31 433	9 630	13 777	<i>Trebinje</i>
ОПШТИНЕ				MUNICIPALITIES
Берковићи	2 272	649	1 040	<i>Berkovići</i>
Билећа	11 536	3 319	4 812	<i>Bileća</i>
Братунац	21 619	6 057	8 093	<i>Bratunac</i>
Брод	17 943	5 691	7 469	<i>Brođ</i>
Вишеград	11 774	4 018	6 686	<i>Višegrad</i>
Власеница	12 349	3 784	5 274	<i>Vlasenica</i>
Вукосавље	5 426	1 688	2 169	<i>Vukosavlje</i>
Гацко	9 734	2 770	3 964	<i>Gacko</i>
Градишка	56 727	17 452	23 946	<i>Gradiška</i>
Дервента	30 177	9 644	14 624	<i>Derвента</i>
Доњи Жабар	4 043	1 203	1 532	<i>Donji Žabar</i>
Зворник	63 686	18 233	23 494	<i>Zvornik</i>
Источна Илиџа	15 233	4 987	6 820	<i>Istočna Ilidža</i>
Источни Дрвар	109	35	72	<i>Istočni Drvar</i>
Источни Мостар	280	82	161	<i>Istočni Mostar</i>
Источни Стари Град	1 175	442	745	<i>Istočni Stari Grad</i>
Источно Ново Сарајево	11 477	3 865	5 388	<i>Istočno Novo Sarajevo</i>
Језеро	1 341	413	596	<i>Jezero</i>
Калиновик	2 240	770	1 672	<i>Kalinovik</i>
Кнежево	10 428	3 173	4 723	<i>Kneževo</i>
Козарска Дубица	23 074	7 621	11 154	<i>Kozarska Dubica</i>
Костајница	6 308	1 941	2 399	<i>Kostajnica</i>
Котор Варош	22 001	5 966	9 081	<i>Kotor Varoš</i>
Крупа на Уни	1 687	549	992	<i>Krupa na Uni</i>
Купрес	320	134	213	<i>Kupres</i>
Лакташи	36 848	11 443	17 027	<i>Laktaši</i>

¹⁾ Град Источно Сарајево чине општине: Источна Илиџа, Источни Стари Град, Источно Ново Сарајево, Пале, Соколац и Трново
The City of Istočno Sarajevo covers the following municipalities: Istočna Ilidža, Istočni Stari Grad, Istočno Novo Sarajevo, Pale, Sokolac and Trnovo

Град/општина	Укупан број пописаних лица <i>Total number of enumerated persons</i>	Укупан број домаћинства <i>Total number of households</i>	Укупан број станова <i>Total number of dwellings</i>	City/municipality
Лопаре	16 568	5 153	7 792	<i>Lopare</i>
Љубиње	3 756	1 095	1 791	<i>Ljubinje</i>
Милићи	12 272	3 677	4 933	<i>Milici</i>
Модрича	27 799	8 638	12 160	<i>Modriča</i>
Мркоњић Град	18 136	6 169	9 743	<i>Mrkonjić Grad</i>
Невесиње	13 758	4 065	5 871	<i>Nevesinje</i>
Нови Град	28 799	8 852	11 913	<i>Novi Grad</i>
Ново Горажде	3 391	1 118	1 668	<i>Novo Goražde</i>
Осмаци	6 172	1 690	2 399	<i>Osmaci</i>
Оштра Лука	2 997	974	1 553	<i>Oštra Luka</i>
Пале	22 282	7 180	11 293	<i>Pale</i>
Пелагићево	7 332	2 075	2 611	<i>Pelagićevo</i>
Петровац	367	132	207	<i>Petrovac</i>
Петрово	7 010	2 561	3 582	<i>Petrovo</i>
Прњавор	38 399	12 220	18 529	<i>Prnjavor</i>
Рибник	6 517	2 256	3 432	<i>Ribnik</i>
Рогатица	11 603	3 912	6 429	<i>Rogatica</i>
Рудо	8 834	2 876	4 671	<i>Rudo</i>
Соколац	12 607	4 066	7 149	<i>Sokolac</i>
Србац	19 001	6 248	8 427	<i>Srbac</i>
Сребреница	15 242	3 986	5 335	<i>Srebrenica</i>
Теслић	41 904	13 319	19 903	<i>Teslić</i>
Трново	2 192	822	1 952	<i>Trnovo</i>
Угљевик	16 538	4 915	6 958	<i>Ugljevik</i>
Фоча	19 811	6 521	10 255	<i>Foča</i>
Хан Пијесак	3 844	1 410	2 122	<i>Han Pijesak</i>
Чајниче	5 449	1 660	2 453	<i>Čajniče</i>
Челинац	16 874	5 084	7 444	<i>Čelinac</i>
Шамац	19 041	5 870	7 337	<i>Šamac</i>
Шековићи	7 771	2 510	3 875	<i>Šekovići</i>
Шипово	10 820	3 703	5 799	<i>Šipovo</i>

3. Прелиминарни резултати Пописа становништва, домаћинстава и станова у БиХ 2013, за градове, општине и насељена мјеста Републике Српске
 Preliminary results of the Census of Population, Households and Dwellings in BH 2013, for cities, municipalities and settlements of Republika Srpska

Територија	Укупан број пописаних лица <i>Total number of enumerated persons</i>	Укупан број домаћинстава <i>Total number of households</i>	Укупан број станова <i>Total number of dwellings</i>	Territory
РЕПУБЛИКА СРПСКА	1 326 991	414 847	588 241	REPUBLIKA SRPSKA
Бања Лука - град	199 191	65 225	87 986	Banja Luka - city
Агино Село	489	185	360	Agino Selo
Бања Лука	150 997	49 914	64 226	Banja Luka
Барловци	736	229	358	Barlovci
Бастаси	184	58	123	Bastasi
Бистрица	1 429	501	897	Bistrica
Борковићи	624	191	352	Borkovići
Бочац	946	326	634	Bočac
Бронзани Мајдан	648	187	280	Bronzani Majdan
Верићи	1 123	349	511	Verići
Вилуси	135	44	81	Vilusi
Голеша	384	133	341	Goleši
Дебелјаци	1 234	365	460	Debeljaci
Добрња	83	23	59	Dobrnja
Драгочај	2 474	700	1 154	Dragočaj
Дракулић	1 299	374	508	Drakulić
Дујаковци	127	43	63	Dujakovci
Залужани	660	186	232	Zalužani
Зеленци	57	21	55	Zelenci
Јагаре	1 407	450	648	Jagare
Кмећани	238	81	174	Kmećani
Кола	1 385	444	759	Kola
Кола Доња	434	151	295	Kola Donja
Крмине	578	194	329	Krmine
Крупа на Врбасу	1 257	434	708	Krupa na Vrbasu
Куљани	4 294	1 236	1 562	Kuljani
Локвари	134	46	79	Lokvari
Лусићи	116	47	116	Lusići
Љубачево	500	178	266	Ljubačevo
Мелина	827	251	479	Melina
Мотике	2 622	824	1 134	Motike
Обровац	499	168	256	Obrovac
Павићи	281	94	137	Pavići
Павловац	1 934	599	820	Pavlovac
Перван Горњи	210	83	176	Pervan Gornji
Перван Доњи	301	103	181	Pervan Donji
Пискавица	2 797	976	1 555	Piskavica
Понир	14	9	46	Ponir
Поткозарје	3 296	1 031	1 673	Potkozarje
Пријаковци	883	277	391	Prijakovci
Пријечани	2 101	641	940	Priječani
Прњавор Мали	389	124	204	Prnjavor Mali
Радманићи	-	-	-	Radmanići
Радосавска	276	107	223	Radosavska
Рапићи	1 789	576	681	Rapići
Рекавице	2 268	761	1 155	Rekavice
Славићка	781	240	446	Slavićka
Стратинска	197	73	130	Stratinska

Територија	Укупан број пописаних лица Total number of enumerated persons	Укупан број домаћинстава Total number of households	Укупан број станова Total number of dwellings	Territory
Стричићи	229	87	179	Stričići
Суботица	68	26	34	Subotica
Церици	17	7	11	Cerici
Чокори	219	74	150	Čokori
Шарговац	3 171	979	1 284	Šargovac
Шимићи	50	25	71	Šimići
Шљивно	-	-	-	Šljivno
Берковићи	2 272	649	1 040	Berkovići
Баране	-	-	-	Barane
Берковићи	247	67	83	Berkovići
Битуња	59	24	62	Bitunja
Брштаник	*** ²⁾	***	13	Brštanik
Бурмази	-	-	-	Burmazi
Дабрица	128	39	107	Dabrica
До	34	11	16	Do
Жегуља	67	17	53	Žegulja
Љубљеница	28	10	25	Ljubljеница
Љути До	286	71	82	Ljuti Do
Меча	335	84	118	Meča
Поплат	-	-	-	Poplat
Предолје	58	22	44	Predolje
Струпићи	188	52	82	Strupići
Сузина	146	46	65	Suzina
Трусина	71	26	37	Trusina
Хатељи	445	116	132	Hateljji
Ходово	***	***	9	Hodovo
Хргуд	147	54	97	Hrgud
Шћепан Крст	***	5	15	Šćepan Krst
Бијељина - град	114 663	34 651	48 280	Bijeljina - city
Амајлије	1 165	311	437	Amajlije
Балатун	1 351	426	562	Balatun
Бањица	295	91	143	Banjica
Батар	266	81	134	Batar
Батковић	2 635	820	1 322	Batković
Бијељина	45 291	14 660	20 815	Bijeljina
Бјелошевац	539	166	276	Bjeloševac
Бријесница	***	53	101	Brijesnica
Бродац Горњи	810	264	376	Brodac Gornji
Бродац Доњи	729	229	333	Brodac Donji
Буковица Горња	393	123	169	Bukovica Gornja
Буковица Доња	607	194	274	Bukovica Donja
Велика Обарска	4 027	1 091	1 450	Velika Obarska
Велино Село	370	131	231	Velino Selo
Вршани	684	202	263	Vršani
Главичице	1 190	341	513	Glavičice
Главичорак	195	69	101	Glavičorak
Глоговац	423	130	170	Glogovac
Гојсовац	749	246	269	Gojsovac
Голо Брдо	392	106	125	Golo Brdo
Градац - Ступањ	564	175	250	Gradac - Stupanj
Даздарево	536	149	179	Dazdarevo

²⁾ *** повјерљив податак (члан 25. и 27. Закона о статистици Републике Српске)
 *** confidential data (Article 25. and 27. of the Law on Statistics of Republika Srpska)

Територија	Укупан број пописаних лица <i>Total number of enumerated persons</i>	Укупан број домаћинстава <i>Total number of households</i>	Укупан број станова <i>Total number of dwellings</i>	Territory
Дворови	5 178	1 527	1 903	<i>Dvorovi</i>
Дијелови	705	218	285	<i>Dijelovi</i>
Доњи Загони	326	94	170	<i>Donji Zagoni</i>
Драгаљевац Горњи	438	132	188	<i>Dragaljevac Gornji</i>
Драгаљевац Доњи	368	107	138	<i>Dragaljevac Donji</i>
Драгаљевац Средњи	782	235	297	<i>Dragaljevac Srednji</i>
Загони	666	204	268	<i>Zagoni</i>
Јања	12 233	3 184	4 272	<i>Janja</i>
Јоховац	318	87	138	<i>Johovac</i>
Кацевац	298	82	115	<i>Kacevac</i>
Кованлук	547	172	197	<i>Kovanluk</i>
Ковачићи	439	126	190	<i>Kovačići</i>
Којчиновац	846	249	316	<i>Kojčinovac</i>
Крива Бара	366	111	143	<i>Kriva Bara</i>
Љељенча	976	273	365	<i>Ljeljenča</i>
Љесковац	1 046	291	393	<i>Ljeskovac</i>
Магнојевић Горњи	392	99	161	<i>Magnojević Gornji</i>
Магнојевић Доњи	472	122	177	<i>Magnojević Donji</i>
Магнојевић Средњи	360	103	135	<i>Magnojević Srednji</i>
Мала Обарска	325	96	143	<i>Mala Obarska</i>
Међаши	917	305	495	<i>Međaši</i>
Модран	1 147	346	494	<i>Modran</i>
Нови	205	61	84	<i>Novi</i>
Ново Насеље	937	277	420	<i>Novo Naselje</i>
Ново Село	1 229	384	419	<i>Novo Selo</i>
Обријеж	192	54	111	<i>Obrijež</i>
Остојићево	481	165	229	<i>Ostojićevo</i>
Патковача	2 728	781	939	<i>Patkovača</i>
Пиперци	209	84	118	<i>Piperci</i>
Попови	1 314	412	551	<i>Popovi</i>
Пучиле	2 221	642	896	<i>Pučile</i>
Рухотина	286	91	124	<i>Ruhotina</i>
Слобомир	***	-	-	<i>Slobomir</i>
Сухо Поље	1 262	381	534	<i>Suho Polje</i>
Тријешница	576	178	225	<i>Triješnica</i>
Трњаци	1 131	313	449	<i>Trnjaci</i>
Ћипировине	675	187	223	<i>Čipirovine</i>
Хасе	1 036	286	377	<i>Hase</i>
Црњелово Горње	1 406	409	729	<i>Crnjelovo Gornje</i>
Црњелово Доње	2 450	651	908	<i>Crnjelovo Donje</i>
Чађавица Горња	1 085	323	445	<i>Čađavica Gornja</i>
Чађавица Доња	626	163	229	<i>Čađavica Donja</i>
Чађавица Средња	615	178	213	<i>Čađavica Srednja</i>
Чардачине	517	135	183	<i>Čardačine</i>
Ченгић	936	275	398	<i>Čengić</i>
Билећа	11 536	3 319	4 812	<i>Bileća</i>
Балџи	300	88	145	<i>Baljci</i>
Бијела Рудина	98	28	51	<i>Bijela Rudina</i>
Бијељани	77	29	83	<i>Bijeljani</i>
Билећа	8 220	2 327	2 888	<i>Bileća</i>
Богдашићи	45	15	38	<i>Bogdašići</i>
Боденик	***	***	8	<i>Bodenik</i>
Брестице	18	4	14	<i>Brestice</i>
Влахиња	12	4	9	<i>Vlahinja</i>

Територија	Укупан број пописаних лица <i>Total number of enumerated persons</i>	Укупан број домаћинства <i>Total number of households</i>	Укупан број станова <i>Total number of dwellings</i>	Territory
Врањска	80	34	63	<i>Vranjska</i>
Врбика	***	6	11	<i>Vrbica</i>
Голобрђе	29	13	15	<i>Golobrdje</i>
Горња Мека Груда	17	7	13	<i>Gornja Meka Gruda</i>
Горњи Давидовићи	19	6	19	<i>Gornji Davidovići</i>
Граница	38	13	37	<i>Granica</i>
Делеуша	36	12	21	<i>Deleuša</i>
Дивин	21	9	19	<i>Divin</i>
Длакоше	27	10	29	<i>Dlakoše</i>
Дола	***	***	17	<i>Dola</i>
Доња Мека Груда	94	31	50	<i>Donja Meka Gruda</i>
Доњи Давидовићи	22	7	27	<i>Donji Davidovići</i>
Ђече	31	12	18	<i>Đeče</i>
Жудојевићи	15	***	***	<i>Žudojevići</i>
Засада	51	13	42	<i>Zasada</i>
Заушје	11	***	8	<i>Zaušje</i>
Звијерина	***	4	12	<i>Zvijerina</i>
Калац	15	7	11	<i>Kalac</i>
Качањ	***	4	6	<i>Kaćanj</i>
Корита	104	36	72	<i>Korita</i>
Кривача	-	-	-	<i>Krivača</i>
Крстаче	***	***	14	<i>Krstače</i>
Кукричје	20	6	13	<i>Kukričje</i>
Кути	23	10	18	<i>Kuti</i>
Лађевићи	43	12	23	<i>Ladevići</i>
Милавићи	32	15	27	<i>Milavići</i>
Мириловићи	135	41	68	<i>Mirilovići</i>
Мируше	***	***	5	<i>Miruše</i>
Мрежица	-	-	-	<i>Mrežica</i>
Нарат	24	9	18	<i>Narat</i>
Његановићи	-	-	12	<i>Njeganovići</i>
Обло Брдо	19	9	25	<i>Oblo Brdo</i>
Орах	12	4	6	<i>Orah</i>
Ораховице	***	***	***	<i>Orahovice</i>
Пађени	93	22	45	<i>Pađeni</i>
Паник	-	-	-	<i>Panik</i>
Плана	38	12	20	<i>Plana</i>
Подгорје	44	13	49	<i>Podgorje</i>
Подосоје	1 110	261	333	<i>Podosoje</i>
Прераца	54	18	23	<i>Preraca</i>
Пријевор	64	14	27	<i>Prijevor</i>
Присоје	-	-	***	<i>Prisoje</i>
Риоца	22	9	16	<i>Rioca</i>
Селишта	42	14	20	<i>Selišta</i>
Симијова	60	23	83	<i>Simijova</i>
Скроботно	***	***	7	<i>Skrobotno</i>
Тодорићи	***	5	36	<i>Todorići</i>
Торић	33	7	15	<i>Torić</i>
Трновица	25	9	12	<i>Trnovica</i>
Фатница	79	28	80	<i>Fatnica</i>
Хоџићи	84	27	50	<i>Hodžići</i>
Чепелица	21	6	10	<i>Čepelica</i>
Шобадине	28	8	23	<i>Šobadine</i>

Територија	Укупан број пописаних лица <i>Total number of enumerated persons</i>	Укупан број домаћинстава <i>Total number of households</i>	Укупан број станова <i>Total number of dwellings</i>	Territory
Братунац	21 619	6 057	8 093	Bratunac
Абдулићи	210	41	67	Abdulići
Бањевићи	16	4	12	Banjevići
Билџача	324	90	117	Biljača
Бјеловац	216	62	86	Bjelovac
Бљечева	195	46	56	Blječeva
Бољевићи	200	71	104	Boljevići
Брана Бачићи	23	7	12	Brana Bačići
Братунац	8 359	2 561	3 130	Bratunac
Витковићи	167	44	53	Vitkovići
Вољавица	481	130	207	Voljavica
Вранешевићи	97	37	67	Vraneševići
Глогова	962	238	279	Glogova
Дубравице	286	92	192	Dubravice
Жлијебац	285	88	164	Žlijebac
Загони	323	97	143	Zagoni
Залужје	237	69	94	Zalužje
Запоље	84	26	51	Zapolje
Јагодња	60	10	9	Jagodnja
Јакетићи	23	11	20	Jaketići
Јежештица	355	91	94	Ježeštica
Јелах	-	-	***	Jelah
Јошева	***	***	19	Joševa
Коњевићи	785	148	202	Konjevići
Кравица	602	172	236	Kravica
Красановићи	304	79	107	Krasanovići
Липеновићи	***	***	13	Lipenovići
Лозница	12	5	6	Loznica
Магашићи	545	147	180	Magašići
Михаљевићи	238	71	91	Mihaljevići
Млечва	***	***	10	Mlečva
Мратинци	***	***	***	Mratinci
Оправдићи	295	83	120	Opravdići
Оћеновићи	***	***	4	Očenovići
Пирићи	32	10	25	Pirići
Побрђе	217	65	86	Pobrđe
Побуђе	1 470	287	354	Pobuđe
Подчауш	141	51	75	Podčauš
Полом	222	74	146	Polom
Раковац	458	125	144	Rakovac
Реповац	373	107	122	Repovac
Сикирић	130	37	63	Sikirić
Слапашница	318	110	266	Slapašnica
Станатовићи	56	16	29	Stanatovići
Суха	410	128	172	Suha
Тегаре	240	76	122	Tegare
Урковићи	531	127	156	Urkovići
Факовићи	119	46	71	Fakovići
Хранча	371	109	124	Hranča
Хрнчићи	820	157	186	Hrnčići
Шилковићи	***	***	***	Šilkovići

Територија	Укупан број пописаних лица <i>Total number of enumerated persons</i>	Укупан број домаћинства <i>Total number of households</i>	Укупан број станова <i>Total number of dwellings</i>	Territory
Брод	17 943	5 691	7 469	Brod
Брод	8 563	2 863	3 952	<i>Brod</i>
Брусница Велика	162	69	144	<i>Brusnica Velika</i>
Брусница Мала	***	***	16	<i>Brusnica Mala</i>
Винска	305	111	170	<i>Vinska</i>
Горња Барица	185	56	92	<i>Gornja Barica</i>
Горња Врела	53	17	24	<i>Gornja Vrela</i>
Горња Мочила	287	75	101	<i>Gornja Močila</i>
Горње Колибе	933	261	277	<i>Gornje Kolibe</i>
Горњи Клакар	467	153	244	<i>Gornji Klakar</i>
Грк	276	88	100	<i>Grk</i>
Доња Барица	110	48	92	<i>Donja Barica</i>
Доња Врела	125	42	60	<i>Donja Vrela</i>
Доња Мочила	249	86	125	<i>Donja Močila</i>
Доње Колибе	331	73	73	<i>Donje Kolibe</i>
Доњи Клакар	448	144	236	<i>Donji Klakar</i>
Збориште	434	159	225	<i>Zborište</i>
Кораће	1 329	334	227	<i>Koraće</i>
Кричаново	144	39	63	<i>Kričanovo</i>
Крушчик	***	***	4	<i>Kruščik</i>
Лијешће	1 643	559	678	<i>Liješće</i>
Ново Село	1 109	256	219	<i>Novo Selo</i>
Сијековац	620	194	285	<i>Sijekovac</i>
Унка	143	51	62	<i>Unka</i>
Вишеград	11 774	4 018	6 686	Višegrad
Ајдиновићи	***	***	6	<i>Ajdinovići</i>
Бабин Поток	42	14	21	<i>Babin Potok</i>
Бан Поље	178	60	125	<i>Ban Polje</i>
Баримо	33	9	12	<i>Barimo</i>
Батковица	38	18	63	<i>Batkovica</i>
Баткушићи	14	7	16	<i>Batkušići</i>
Бијела	39	18	44	<i>Bijela</i>
Биљези	***	***	***	<i>Biljezi</i>
Бистриводе	48	21	46	<i>Bistrivode</i>
Бјеговићи	-	-	17	<i>Bjegovići</i>
Бјељајци	12	6	13	<i>Bjeljajci</i>
Блаж	-	-	9	<i>Blaž</i>
Блаце	25	10	38	<i>Blace</i>
Богдашићи	***	***	6	<i>Bogdašići</i>
Богилце	***	***	8	<i>Bogilice</i>
Бодежник	***	***	5	<i>Bodežnik</i>
Боровац	11	5	14	<i>Borovac</i>
Брезје	-	-	4	<i>Brezje</i>
Бродар	***	4	8	<i>Brodar</i>
Бурсићи	***	***	4	<i>Bursići</i>
Велетово	32	16	30	<i>Veletovo</i>
Велика Гостиља	***	-	5	<i>Velika Gostilja</i>
Веље Поље	25	10	49	<i>Velje Polje</i>
Вељи Луг	156	52	91	<i>Velji Lug</i>
Вишеград	5 869	1 917	2 500	<i>Višegrad</i>
Вишеградска Бања	23	9	23	<i>Višegradska Banja</i>
Влаховићи	***	***	12	<i>Vlahovići</i>
Воденице	112	36	51	<i>Vodenice</i>

Територија	Укупан број пописаних лица <i>Total number of enumerated persons</i>	Укупан број домаћинстава <i>Total number of households</i>	Укупан број станова <i>Total number of dwellings</i>	Territory
Вучине	286	90	114	Vučine
Газибаре	14	4	8	Gazibare
Глогова	48	16	21	Glogova
Горња Брштаница	32	13	15	Gornja Brštanica
Горња Јагодина	-	-	4	Gornja Jagodina
Горња Лијеска	19	7	12	Gornja Lijeska
Горња Црнча	***	5	18	Gornja Crnča
Горње Дубово	29	14	35	Gornje Dubovo
Горње Штитарево	-	-	-	Gornje Štitarevo
Горњи Добрун	62	22	51	Gornji Dobrun
Горњи Дубовик	***	***	***	Gornji Dubovik
Грање	***	6	11	Granje
Гребен	77	27	46	Greben
Добрунска Ријека	51	17	55	Dobrunska Rijeka
Доња Брштаница	16	8	15	Donja Brštanica
Доња Јагодина	81	29	51	Donja Jagodina
Доња Лијеска	53	20	31	Donja Lijeska
Доња Црнча	569	166	268	Donja Crnča
Доње Вардиште	94	32	61	Donje Vardište
Доње Дубово	-	-	-	Donje Dubovo
Доње Штитарево	-	-	***	Donje Štitarevo
Доњи Добрун	92	39	97	Donji Dobrun
Доњи Дубовик	13	4	10	Donji Dubovik
Драгомилје	-	-	-	Dragomilje
Дрина	***	***	12	Drina
Дринско	56	18	35	Drinsko
Дрокан	12	***	***	Drokan
Дубочица	***	-	16	Dubočica
Душче	356	128	280	Dušče
Ђипи	***	***	7	Đipi
Ђуревићи	13	6	18	Đurevići
Жагре	***	***	***	Žagre
Жлијеб	19	8	21	Žlijeb
Загорац	***	-	5	Zagorac
Закрсница	-	-	***	Zakrsnica
Заноžје	-	-	-	Zanožje
Земљице	***	***	***	Zemljice
Златник	-	-	***	Zlatnik
Јабланица	17	6	12	Jablanica
Јарци	-	-	-	Jarci
Језернице	***	***	6	Jezernice
Јелачићи	27	13	20	Jelačići
Јелашци	***	-	10	Jelašci
Јелићи	***	4	14	Jelići
Каберник	66	24	41	Kabernik
Каменица	***	***	5	Kamenica
Капетановићи	***	***	10	Kapetanovići
Клашник	23	8	17	Klašnik
Клисура	-	-	-	Klisura
Копито	***	***	4	Kopito
Коритник	74	25	44	Koritnik
Косово Поље	792	273	366	Kosovo Polje
Кочарим	17	12	27	Kočarim
Крагујевац	20	9	20	Kragujevac
Кука	-	-	-	Kuka

Територија	Укупан број пописаних лица <i>Total number of enumerated persons</i>	Укупан број домаћинства <i>Total number of households</i>	Укупан број станова <i>Total number of dwellings</i>	Territory
Купусовићи	-	-	***	<i>Kupusovići</i>
Курталићи	15	8	16	<i>Kurtalići</i>
Кустур Поље	20	9	18	<i>Kustur Polje</i>
Ласци	-	-	-	<i>Lasci</i>
Лозница	18	10	13	<i>Loznica</i>
Мала Гостиља	***	***	7	<i>Mala Gostilja</i>
Мангалин Хан	***	***	***	<i>Mangalin Han</i>
Масали	41	14	39	<i>Masali</i>
Мацуте	***	4	26	<i>Macute</i>
Маџаревићи	-	-	-	<i>Madžarevići</i>
Међеђа	171	54	128	<i>Međeđa</i>
Међуселје	16	6	15	<i>Međuselje</i>
Мензиловићи	***	***	***	<i>Menzilovići</i>
Меремешље	***	5	18	<i>Meremišlje</i>
Милошевићи	***	4	9	<i>Miloševići</i>
Мирловићи	***	4	7	<i>Mirlovići</i>
Мраморице	-	-	6	<i>Mramorice</i>
Мушићи	12	6	8	<i>Mušići</i>
Небоговине	***	***	7	<i>Nebogovine</i>
Незуци	119	17	38	<i>Nezuci</i>
Обравње	11	***	4	<i>Obravnje</i>
Околишта	144	65	72	<i>Okolišta</i>
Округла	42	17	51	<i>Okrugla</i>
Омеровићи	12	5	15	<i>Omerovići</i>
Оплаве	11	***	10	<i>Oplave</i>
Ораховци	19	7	21	<i>Orahovci</i>
Оџак	***	***	10	<i>Odžak</i>
Палеж	-	-	-	<i>Palež</i>
Паочићи	19	9	16	<i>Paočići</i>
Пијавице	20	13	29	<i>Pijavice</i>
Повјестача	***	***	8	<i>Povjestača</i>
Подгорје	37	21	41	<i>Podgorje</i>
Поздерчићи	35	20	47	<i>Pozderčići</i>
Пољанице	***	***	14	<i>Poljanice</i>
Поље	-	-	5	<i>Polje</i>
Прелово	183	67	87	<i>Prelovo</i>
Пресјека	***	***	5	<i>Presjeka</i>
Претиша	-	-	***	<i>Pretiša</i>
Присоје	17	10	42	<i>Prisoje</i>
Раонићи	14	6	16	<i>Raonići</i>
Репушевићи	***	***	***	<i>Repuševići</i>
Ресник	15	***	5	<i>Resnik</i>
Рзав	124	34	44	<i>Rzav</i>
Ријека	33	14	26	<i>Rijeka</i>
Родић Брдо	19	8	17	<i>Rodić Brdo</i>
Рохци	13	***	18	<i>Rohci</i>
Рујишта	***	4	19	<i>Rujišta</i>
Рутеновићи	-	-	-	<i>Rutenovići</i>
Сасе	39	16	28	<i>Sase</i>
Сендићи	***	***	4	<i>Sendići</i>
Смријечје	15	***	18	<i>Smriječje</i>
Станишевац	***	5	21	<i>Staniševac</i>
Столац	***	***	15	<i>Stolac</i>
Стражбенице	***	***	12	<i>Stražbenice</i>
Тврткивићи	-	-	4	<i>Tvrtkovići</i>

Територија	Укупан број пописаних лица <i>Total number of enumerated persons</i>	Укупан број домаћинстава <i>Total number of households</i>	Укупан број станова <i>Total number of dwellings</i>	Territory
Тршевине	29	7	11	<i>Trševine</i>
Тупеши	-	-	***	<i>Tupeši</i>
Турјак	-	-	-	<i>Turjak</i>
Туста Међ	***	***	7	<i>Tusta Međ</i>
Ћаћице	15	8	16	<i>Ćaćice</i>
Убава	25	14	41	<i>Ubava</i>
Уништа	15	5	11	<i>Uništa</i>
Ушће Лима	-	-	-	<i>Ušće Lima</i>
Фаљеновићи	-	-	5	<i>Faljenovići</i>
Хадровићи	***	***	5	<i>Hadrovići</i>
Халуге	46	15	31	<i>Haluge</i>
Хамзићи	***	***	6	<i>Hamzići</i>
Хан Брдо	***	***	6	<i>Han Brdo</i>
Холијаци	23	13	23	<i>Holijaci</i>
Холијачка Лука	-	-	-	<i>Holijačka Luka</i>
Храњевац	-	-	***	<i>Hranjevac</i>
Цријеп	58	13	30	<i>Crijep</i>
Црни Врх	18	7	21	<i>Crni Vrh</i>
Црнчићи	25	15	27	<i>Crnčići</i>
Ченгићи	-	-	***	<i>Čengići</i>
Чешаљ	16	6	8	<i>Češalj</i>
Џанкићи	***	***	12	<i>Džankići</i>
Шеганје	330	97	160	<i>Šeganje</i>
Шип	***	***	14	<i>Šip</i>
Шумице	26	8	9	<i>Šumice</i>
Власеница	12 349	3 784	5 274	<i>Vlasenica</i>
Бакићи	67	23	50	<i>Bakići</i>
Брда	18	***	18	<i>Brda</i>
Власеница	7 228	2 277	3 027	<i>Vlasenica</i>
Врли Крај	54	20	56	<i>Vrli Kraj</i>
Гобелје	180	51	45	<i>Gobelje</i>
Грабовица	380	126	174	<i>Grabovica</i>
Градина	425	98	123	<i>Gradina</i>
Драгашевац	71	22	57	<i>Dragaševac</i>
Друм	166	46	47	<i>Drum</i>
Дураковићи	87	17	28	<i>Durakovići</i>
Дурићи	156	39	48	<i>Durići</i>
Јасен	110	37	57	<i>Jasen</i>
Кљештани	25	14	22	<i>Klještani</i>
Козја Раван	48	19	44	<i>Kozja Ravan</i>
Којчевина	87	33	64	<i>Kojčevina</i>
Кулина	89	34	74	<i>Kulina</i>
Куљанчићи	104	29	43	<i>Kuljančići</i>
Мајсторовићи	53	23	40	<i>Majstorovići</i>
Мишари	183	64	82	<i>Mišari</i>
Мршићи	73	18	31	<i>Mršići</i>
Неђељишта	399	93	114	<i>Nedeljišta</i>
Оџак	25	11	21	<i>Odžak</i>
Пешевина	47	17	17	<i>Peševina</i>
Пијуке	89	29	40	<i>Pijuke</i>
Плакаловићи	35	18	25	<i>Plakalovići</i>
Подцрквина	139	40	75	<i>Podcrkvina</i>
Пустоше	307	85	156	<i>Pustoše</i>
Рача	59	24	54	<i>Rača</i>

Територија	Укупан број пописаних лица <i>Total number of enumerated persons</i>	Укупан број домаћинстава <i>Total number of households</i>	Укупан број станова <i>Total number of dwellings</i>	Territory
Рашића Гај	49	14	24	<i>Rašića Gaj</i>
Рогосија	***	***	10	<i>Rogosija</i>
Симићи	204	59	96	<i>Simići</i>
Тикварићи	52	25	42	<i>Tikvarići</i>
Тугово	118	38	78	<i>Tugovo</i>
Туралићи	***	11	23	<i>Turalići</i>
Церска	777	186	168	<i>Cerska</i>
Џемат	253	69	69	<i>Džemat</i>
Шадићи Горњи	48	20	67	<i>Šadići Gornji</i>
Шадићи Доњи	126	45	65	<i>Šadići Donji</i>
Вукосавље	5 426	1 688	2 169	<i>Vukosavlje</i>
Ада	156	***	58	<i>Ada</i>
Врбовац	20	***	6	<i>Vrbovac</i>
Вукосавље	768	235	256	<i>Vukosavlje</i>
Гнионица	535	156	286	<i>Gnionica</i>
Јакеш	1 464	467	523	<i>Jakeš</i>
Језеро	372	122	160	<i>Jezero</i>
Јошавица	149	49	110	<i>Jošavica</i>
Калуђер	-	-	-	<i>Kaluđer</i>
Модрички Луг	1 030	266	311	<i>Modrički Lug</i>
Ново Село	-	-	-	<i>Novo Selo</i>
Пећник	237	89	221	<i>Pečnik</i>
Поточани	243	92	135	<i>Potočani</i>
Срнава	452	168	103	<i>Smava</i>
Гацко	9 734	2 770	3 964	<i>Gacko</i>
Автовац	294	70	93	<i>Avtovac</i>
Бахори	20	4	11	<i>Bahori</i>
Башићи	25	9	17	<i>Bašići</i>
Берушица	14	4	10	<i>Berušica</i>
Брајићевићи	***	***	13	<i>Brajićevići</i>
Браниловићи	75	21	28	<i>Branilovići</i>
Вишњево	***	***	9	<i>Višnjevo</i>
Вратковићи	77	15	23	<i>Vratkovići</i>
Врба	34	9	27	<i>Vrba</i>
Гарева	48	11	20	<i>Gareva</i>
Гацко	5 784	1 682	2 055	<i>Gacko</i>
Горња Бодезишта	12	6	29	<i>Gornja Bodežišta</i>
Градина	124	41	51	<i>Gradina</i>
Грачаница	***	***	***	<i>Gračanica</i>
Данићи	45	15	30	<i>Danići</i>
Добрељи	281	76	87	<i>Dobrelji</i>
Домрке	24	9	13	<i>Domrke</i>
Доња Бодезишта	***	***	7	<i>Donja Bodežišta</i>
Дражљево	38	12	37	<i>Dražljevo</i>
Драмешина	-	-	-	<i>Dramešina</i>
Друговићи	***	5	7	<i>Drugovići</i>
Дубљевићи	17	7	24	<i>Dubljevići</i>
Жањевица	21	4	6	<i>Žanjevica</i>
Заградци	***	4	8	<i>Zagradci</i>
Зуровићи	-	-	-	<i>Zurovići</i>
Игри	-	-	-	<i>Igri</i>
Изгори	83	15	85	<i>Izgori</i>

Територија	Укупан број пописаних лица <i>Total number of enumerated persons</i>	Укупан број домаћинства <i>Total number of households</i>	Укупан број станова <i>Total number of dwellings</i>	Territory
Јабука	-	-	-	<i>Jabuka</i>
Јасеник	52	18	32	<i>Jasenik</i>
Југовићи	17	5	20	<i>Jugovići</i>
Казанци	131	38	42	<i>Kazanci</i>
Кључ	42	10	19	<i>Ključ</i>
Кокорина	17	6	15	<i>Kokorina</i>
Краварево	53	14	17	<i>Kravarevo</i>
Кула	74	23	29	<i>Kula</i>
Липник	233	64	93	<i>Lipnik</i>
Лончари	14	5	8	<i>Lončari</i>
Лука	***	***	4	<i>Luka</i>
Луковице	132	30	48	<i>Lukovice</i>
Љесков Дуб	19	4	29	<i>Ljeskov Dub</i>
Меданићи	67	20	32	<i>Medanići</i>
Међуљићи	***	6	14	<i>Međuljići</i>
Мекавци	-	-	***	<i>Mekavci</i>
Мелечићи	-	-	-	<i>Melečići</i>
Михољаче	644	167	224	<i>Miholjače</i>
Мједеник	30	12	18	<i>Mjedenik</i>
Мрђеновићи	15	6	8	<i>Mrdenovići</i>
Муховићи	-	-	***	<i>Muhovići</i>
Надинићи	178	45	72	<i>Nadinići</i>
Нови Дулићи	145	33	50	<i>Novi Dulići</i>
Платице	***	***	12	<i>Platiće</i>
Пода	-	-	-	<i>Poda</i>
Пржине	42	16	21	<i>Pržine</i>
Придворица	-	-	6	<i>Pridvorica</i>
Равни	***	***	***	<i>Ravni</i>
Рудо Поље	70	20	33	<i>Rudo Polje</i>
Самобор	104	27	32	<i>Samobor</i>
Сливља	33	11	73	<i>Slivlja</i>
Содери	11	8	9	<i>Soderi</i>
Срђевићи	52	13	31	<i>Srđevići</i>
Стамбелићи	-	-	-	<i>Stambelići</i>
Стари Дулићи	78	19	25	<i>Stari Dulići</i>
Степен	84	28	47	<i>Stepen</i>
Столац	***	***	***	<i>Stolac</i>
Улиње	43	8	32	<i>Ulinje</i>
Фојница	126	38	65	<i>Fojnica</i>
Ходинићи	34	14	30	<i>Hodinići</i>
Церница	19	4	12	<i>Cernica</i>
Чемерно	43	13	40	<i>Čemerno</i>
Шиповица	20	4	12	<i>Šipovica</i>
Шумићи	17	8	8	<i>Šumići</i>
Градишка	56 727	17 452	23 946	Gradiška
Аџићи	79	26	62	<i>Adžići</i>
Берек	432	130	189	<i>Berek</i>
Бистрица	527	176	308	<i>Bistrica</i>
Бок Јанковац	1 234	403	479	<i>Bok Jankovac</i>
Брестовчина	1 133	324	372	<i>Brestovčina</i>
Буковац	405	117	169	<i>Bukovac</i>
Вакуф	356	113	163	<i>Vakuf</i>
Вилуси	780	232	344	<i>Vilusi</i>
Врбашка	906	288	408	<i>Vrbaška</i>

Територија	Укупан број пописаних лица <i>Total number of enumerated persons</i>	Укупан број домаћинства <i>Total number of households</i>	Укупан број станова <i>Total number of dwellings</i>	Territory
Гашица	388	116	209	<i>Gašnica</i>
Горња Долина	99	36	66	<i>Gornja Dolina</i>
Горња Јурковица	179	58	99	<i>Gornja Jurkovic</i>
Горња Липовача	733	174	253	<i>Gornja Lipovača</i>
Горњи Карајзовци	502	142	183	<i>Gornji Karajzovci</i>
Горњи Подградци	1 810	598	882	<i>Gornji Podgradci</i>
Градишка	16 106	5 298	7 005	<i>Gradiška</i>
Грбавци	628	225	367	<i>Grbavci</i>
Греда	122	45	60	<i>Greda</i>
Доња Долина	126	46	86	<i>Donja Dolina</i>
Доња Јурковица	155	52	83	<i>Donja Jurkovic</i>
Доњи Карајзовци	582	178	223	<i>Donji Karajzovci</i>
Доњи Подградци	804	251	369	<i>Donji Podgradci</i>
Драгељи	143	47	83	<i>Dragelji</i>
Дубрава	2 289	529	786	<i>Dubrave</i>
Елезагићи	575	180	244	<i>Elezagići</i>
Жеравица	541	153	225	<i>Žeravica</i>
Јабланица	459	161	258	<i>Jablanica</i>
Јазовац	137	62	111	<i>Jazovac</i>
Кијевци	235	82	142	<i>Kijevci</i>
Козара	46	17	38	<i>Kozara</i>
Козинци	1 740	516	605	<i>Kozinci</i>
Кочићево	482	157	233	<i>Kočićevo</i>
Крајишник	649	206	274	<i>Krajišnik</i>
Крушк	1 265	387	498	<i>Krušk</i>
Ламинци Брезици	1 974	604	753	<i>Laminci Brezici</i>
Ламинци Дубрава	455	162	234	<i>Laminci Dubrave</i>
Ламинци Јаружани	311	105	146	<i>Laminci Jaružani</i>
Ламинци Сређани	475	158	198	<i>Laminci Sređani</i>
Лисковац	1 367	380	582	<i>Liskovac</i>
Лужани	260	71	102	<i>Lužani</i>
Мачковац	278	96	150	<i>Mačkovac</i>
Машићи	1 252	372	504	<i>Mašići</i>
Милошево Брдо	253	90	139	<i>Miloševo Brdo</i>
Миљевићи	203	62	89	<i>Miljevići</i>
Мичије	41	18	79	<i>Mičije</i>
Мокрице	18	5	5	<i>Mokrice</i>
Нова Топола	2 430	781	945	<i>Nova Topola</i>
Ново Село	159	44	60	<i>Novo Selo</i>
Орахова	2 548	575	668	<i>Orahova</i>
Орубица	14	9	9	<i>Orubica</i>
Петрово Село	347	98	121	<i>Petrovo Selo</i>
Ровине	1 563	431	514	<i>Rovine</i>
Рогољи	715	206	271	<i>Rogolji</i>
Романовци	1 032	330	472	<i>Romanovci</i>
Самарџије	164	55	98	<i>Samardžije</i>
Сеферовци	532	149	206	<i>Seferovci</i>
Совјак	213	74	115	<i>Sovjak</i>
Средња Јурковица	157	51	97	<i>Srednja Jurkovic</i>
Требовљани	385	111	141	<i>Trebovljani</i>
Трновац	185	54	111	<i>Trnovac</i>
Трошељи	575	181	230	<i>Trošelj</i>
Турјак	286	86	156	<i>Turjak</i>
Церовљани	422	141	251	<i>Cerovljani</i>
Цимиrotи	208	67	115	<i>Cimiroti</i>

Територија	Укупан број пописаних лица <i>Total number of enumerated persons</i>	Укупан број домаћинстава <i>Total number of households</i>	Укупан број станова <i>Total number of dwellings</i>	Territory
Чатрња	821	243	343	Čatrnja
Челиновац	40	16	34	Čelinovac
Чикуне	335	79	84	Čikule
Шашкиновци	62	23	48	Šaškinovci
Дервента	30 177	9 644	14 624	Derventa
Агићи	203	68	100	Agići
Беглуци	219	56	93	Begluci
Бијело Брдо	138	34	69	Bijelo Brdo
Босански Дубочац	261	78	109	Bosanski Dubočac
Брезици	21	***	21	Brezici
Буковац	35	9	12	Bukovac
Буковица Велика	141	37	38	Bukovica Velika
Буковица Мала	34	15	26	Bukovica Mala
Бунар	61	30	46	Bunar
Велика	115	38	50	Velika
Велика Сочаница	1 072	358	516	Velika Sočanica
Врхови	14	4	4	Vrhovi
Горња Бишња	***	***	12	Gornja Bišnja
Горња Лупљаница	431	119	146	Gornja Lupljanica
Горњи Божинци	166	19	45	Gornji Božinci
Горњи Вишњик	95	38	52	Gornji Višnjik
Горњи Детлак	604	223	354	Gornji Detlak
Градац	***	6	11	Gradac
Градина	115	33	35	Gradina
Дажница	83	15	17	Dažnica
Дервента	12 680	4 089	6 456	Derventa
Доња Бишња	148	44	55	Donja Bišnja
Доња Лупљаница	759	245	403	Donja Lupljanica
Доњи Вишњик	210	66	78	Donji Višnjik
Доњи Детлак	263	103	172	Donji Detlak
Дријен	475	166	246	Drijen
Жеравац	197	67	118	Žeravac
Живинице	357	92	163	Živinice
Зеленике	60	7	13	Zelenike
Календеровци Горњи	393	124	164	Kalenderovci Gornji
Календеровци Доњи	226	65	107	Kalenderovci Donji
Ковачевци	60	11	26	Kovačevci
Костреш	296	91	111	Kostreš
Кулина	463	131	138	Kulina
Куљеновци	83	32	40	Kuljenovci
Луг	1 218	381	508	Lug
Лужани	335	83	116	Lužani
Лужани Босански	486	177	277	Lužani Bosanski
Лужани Нови	123	44	75	Lužani Novi
Мала Сочаница	240	84	121	Mala Sočanica
Мишинци	237	81	174	Mišinci
Мишковци	579	194	330	Miškovci
Модран	417	110	113	Modran
Осиња	1 407	433	592	Osinja
Осојци	112	36	79	Osojci
Пјеваловац	69	27	94	Pjevalovac
Појезна	838	297	453	Pojezna
Пољари	20	9	26	Poljari
Поље	409	132	181	Polje

Територија	Укупан број пописаних лица <i>Total number of enumerated persons</i>	Укупан број домаћинстава <i>Total number of households</i>	Укупан број станова <i>Total number of dwellings</i>	Territory
Рапћани	175	57	83	<i>Rapčani</i>
Станићи	27	8	14	<i>Stanići</i>
Тетима	269	85	118	<i>Tetima</i>
Трстенци	678	206	284	<i>Trstenci</i>
Туњестала	22	5	7	<i>Tunjestala</i>
Церани	1 132	416	598	<i>Cerani</i>
Црнча	775	233	312	<i>Crnča</i>
Шушњари	109	26	23	<i>Šušnjari</i>
Добој - град	77 223	25 808	36 132	<i>Doboj - city</i>
Божинци Доњи	343	122	178	<i>Božinci Donji</i>
Бољанић	1 887	672	1 026	<i>Boljanić</i>
Брезици	25	10	37	<i>Brezici</i>
Брестово	766	274	450	<i>Brestovo</i>
Брусница	-	-	***	<i>Brusnica</i>
Буковац	183	60	73	<i>Bukovac</i>
Буковица Велика	2 827	821	1 064	<i>Bukovica Velika</i>
Буковица Мала	835	271	375	<i>Bukovica Mala</i>
Бушлетић	625	242	340	<i>Bušletić</i>
Врандук	***	***	5	<i>Vranduk</i>
Глоговица	568	199	281	<i>Glogovica</i>
Горња Међеђа	-	-	-	<i>Gornja Međeđa</i>
Горња Пакленица	474	159	214	<i>Gornja Paklenica</i>
Грабовица	641	210	265	<i>Grabovica</i>
Грапска Горња	1 668	452	575	<i>Grapska Gornja</i>
Грапска Доња	478	156	234	<i>Grapska Donja</i>
Добој	26 987	9 511	12 688	<i>Doboj</i>
Доња Пакленица	579	201	288	<i>Donja Paklenica</i>
Доњи Раковац	***	4	20	<i>Donji Rakovac</i>
Драгаловци	396	100	230	<i>Dragalovci</i>
Зарјеча	296	105	115	<i>Zarječa</i>
Зелиња Горња	304	98	180	<i>Zelinja Gornja</i>
Јелањска	481	155	210	<i>Jelanjska</i>
Јоховац	424	108	163	<i>Johovac</i>
Кладари	557	214	271	<i>Kladari</i>
Кожухе	1 104	384	751	<i>Kožuhe</i>
Комарица	316	58	70	<i>Komarica</i>
Костајница	1 689	566	779	<i>Kostajnica</i>
Которско	2 298	718	1 066	<i>Kotorsko</i>
Липац	1 307	457	675	<i>Lipac</i>
Лукавица Ријека	-	-	-	<i>Lukavica Rijeka</i>
Љеб	382	115	164	<i>Ljeb</i>
Љескове Воде	651	211	297	<i>Ljeskove Vode</i>
Мајевац	373	142	239	<i>Majevac</i>
Макљеновац	1 270	415	522	<i>Makljenovac</i>
Милјановци	-	-	-	<i>Miljanovci</i>
Милковац	964	328	436	<i>Miljkovac</i>
Митровићи	252	90	146	<i>Mitrovići</i>
Омањска	***	***	***	<i>Omanjska</i>
Опсине	251	91	148	<i>Opsine</i>
Осјечани Горњи	1 238	437	618	<i>Osječani Gornji</i>
Осјечани Доњи	748	259	355	<i>Osječani Donji</i>
Осојница	391	154	222	<i>Osojnica</i>
Осредак	314	115	235	<i>Osredak</i>
Остружња Горња	428	136	210	<i>Ostružnja Gornja</i>

Територија	Укупан број пописаних лица <i>Total number of enumerated persons</i>	Укупан број домаћинстава <i>Total number of households</i>	Укупан број станова <i>Total number of dwellings</i>	Territory
Остружња Доња	938	308	438	<i>Ostružnja Donja</i>
Палежница Горња	211	71	82	<i>Paležnica Gornja</i>
Палежница Доња	356	148	224	<i>Paležnica Donja</i>
Плочник	287	105	183	<i>Pločnik</i>
Подновље	1 250	376	542	<i>Podnovlje</i>
Порјече	171	69	94	<i>Porječje</i>
Поточани	689	213	251	<i>Potočani</i>
Придјел Горњи	950	311	372	<i>Pridjel Gornji</i>
Придјел Доњи	906	300	425	<i>Pridjel Donji</i>
Присаде	26	12	29	<i>Prisade</i>
Прњавор Велики	101	28	35	<i>Prnjavor Veliki</i>
Прњавор Мали	604	199	298	<i>Prnjavor Mali</i>
Радња Доња	402	128	227	<i>Radnja Donja</i>
Рашковци	500	156	216	<i>Raškovci</i>
Ритешић	394	143	221	<i>Ritešić</i>
Рјечица Горња	327	115	170	<i>Rječica Gornja</i>
Рјечица Доња	240	82	93	<i>Rječica Donja</i>
Свјетлица	639	190	241	<i>Svjetlića</i>
Сјенина	1 301	372	528	<i>Sjenina</i>
Сјенина Ријека	527	152	199	<i>Sjenina Rijeka</i>
Скиповац Горњи	16	8	24	<i>Skipovac Gornji</i>
Скиповац Доњи	74	36	78	<i>Skipovac Donji</i>
Станари	1 123	382	535	<i>Stanari</i>
Станић Ријека	1 079	338	426	<i>Stanić Rijeka</i>
Станови	867	256	401	<i>Stanovi</i>
Стријежевица	458	156	267	<i>Striježevica</i>
Сухо Поље	707	233	303	<i>Suho Polje</i>
Текућица	656	211	341	<i>Tekućica</i>
Тисовац	221	66	104	<i>Tisovac</i>
Трбук	161	61	96	<i>Trbuk</i>
Трњани	643	229	368	<i>Trnjani</i>
Фоча	419	97	162	<i>Foča</i>
Цвртковци	653	201	299	<i>Cvrtkovci</i>
Церовица	1 230	379	509	<i>Cerovica</i>
Чајре	312	99	127	<i>Čajre</i>
Чивчије Буковичке	773	255	312	<i>Čivčije Bukovičke</i>
Чивчије Осјечанске	344	109	220	<i>Čivčije Osječanske</i>
Шеварлије	1 333	389	471	<i>Ševarlije</i>
Доњи Жабар	4 043	1 203	1 532	<i>Donji Žabar</i>
Доњи Жабар	1 297	388	516	<i>Donji Žabar</i>
Јењић	94	29	41	<i>Jenjić</i>
Лепница	71	16	20	<i>Lepnica</i>
Лончари	985	300	396	<i>Lončari</i>
Оштра Лука	925	269	305	<i>Oštra Luka</i>
Човић Поље	671	201	254	<i>Čović Polje</i>
Зворник	63 686	18 233	23 494	<i>Zvornik</i>
Андровићи	315	97	126	<i>Androvići</i>
Балковица	***	13	42	<i>Bajkovicica</i>
Балковица Доња	240	63	79	<i>Bajkovicica Donja</i>
Бошковићи	660	212	303	<i>Boškovići</i>
Брањево	2 817	831	883	<i>Branjevo</i>
Буложани	334	96	122	<i>Buložani</i>

Територија	Укупан број пописаних лица Total number of enumerated persons	Укупан број домаћинстава Total number of households	Укупан број станова Total number of dwellings	Territory
Витиница	***	***	***	Vitina
Врела	103	41	65	Vrela
Глоди	1 095	272	231	Glodi
Глумина	1 268	340	445	Glumina
Горња Каменица	863	215	267	Gornja Kamenica
Горња Пилица	870	262	374	Gornja Pilica
Горње Снагово	975	251	321	Gornje Snagovo
Горњи Грбавци	1 081	314	398	Gornji Grbavci
Горњи Локањ	730	207	270	Gornji Lokanj
Горњи Шепак	1 404	396	512	Gornji Šepak
Грбавци Доњи	536	131	162	Grbavci Donji
Гуштери	70	19	22	Gušteri
Дивич	930	236	295	Divič
Доња Каменица	1 180	281	257	Donja Kamenica
Доња Пилица	1 276	347	480	Donja Pilica
Доњи Локањ	1 159	371	523	Donji Lokanj
Доњи Шепак	422	114	139	Donji Šepak
Дрињаџа	152	43	65	Drinjača
Дуги Дио	332	79	120	Dugi Dio
Ђевање	326	84	126	Đevanje
Ђулићи	811	227	291	Đulići
Економија	1 472	397	461	Ekonomija
Зворник	12 674	4 119	5 418	Zvornik
Зелиње	450	162	230	Zelinje
Јардан	628	184	220	Jardan
Јасеница	1 045	279	374	Jasenica
Јошаница	455	105	114	Jošanica
Јусићи	316	97	109	Jusići
Каракај	3 021	870	1 115	Karakaj
Кисељак	376	123	198	Kiseljak
Китовнице	501	144	221	Kitovnice
Клиса	430	159	185	Klisa
Козлук	2 473	658	834	Kozluk
Костијерево	833	202	321	Kostijerevo
Крижевићи	2 069	536	561	Križevići
Кула Град	742	184	260	Kula Grad
Кучић Кула	403	109	110	Kučić Kula
Лијешањ	142	53	83	Liješanj
Липље	507	101	149	Liplje
Малешић	446	132	193	Malešić
Незук	-	-	-	Nezuk
Ново Село	763	183	276	Novo Selo
Ораовац	761	202	260	Oraovac
Оџачина	***	***	10	Odžacina
Пађине	533	161	221	Pađine
Паљевићи	207	61	61	Paljevići
Петковци	390	110	129	Petkovci
Поточани	248	75	82	Potočani
Рођевић	1 337	366	455	Ročević
Самари	314	63	67	Samari
Скочић	255	70	98	Skočić
Снагово	214	69	139	Snagovo
Сопотник	215	65	77	Sopotnik
Средњи Шепак	383	110	191	Srednji Šepak
Султановићи	275	63	87	Sultanovići

Територија	Укупан број пописаних лица <i>Total number of enumerated persons</i>	Укупан број домаћинстава <i>Total number of households</i>	Укупан број станова <i>Total number of dwellings</i>	Territory
Табанци	911	260	325	<i>Tabanci</i>
Трновица	708	192	268	<i>Trnovica</i>
Тршић	1 944	558	787	<i>Tršić</i>
Угљари	363	119	185	<i>Ugljari</i>
Улице	1 902	529	635	<i>Ulice</i>
Цер	461	130	159	<i>Cer</i>
Челопек	1 958	545	731	<i>Čelopek</i>
Шетићи	568	140	160	<i>Šetići</i>
Источни Дрвар	109	35	72	<i>Istočni Drvar</i>
Потоци	66	21	32	<i>Potoci</i>
Срнетица	-	-	6	<i>Srnetica</i>
Увала	43	14	34	<i>Uvala</i>
Источни Мостар	280	82	161	<i>Istočni Mostar</i>
Зијемље	210	62	132	<i>Zijemlje</i>
Камена	***	***	***	<i>Kamena</i>
Кокорина	***	***	***	<i>Kokorina</i>
Град Источно Сарајево	64 966	21 362	33 347	<i>City of Istočno Sarajevo</i>
Источна Илиџа	15 233	4 987	6 820	<i>Istočna Ilidža</i>
Горње Младице	162	60	128	<i>Gornje Mladice</i>
Касиндо	578	210	323	<i>Kasindo</i>
Крупач	252	89	166	<i>Krupac</i>
Сарајево Дио- Илиџа	10 705	3 364	4 314	<i>Sarajevo Dio- Ilidža</i>
Сарајево Дио- Сарајево Нови Град	3 536	1 264	1 889	<i>Sarajevo Dio- Sarajevo Novi Grad</i>
Источни Стари Град	1 175	442	745	<i>Istočni Stari Grad</i>
Близанци	***	***	16	<i>Blizanci</i>
Булози	273	108	190	<i>Bulozi</i>
Вукнић	-	-	6	<i>Vuknić</i>
Вучја Лука	264	98	161	<i>Vučja Luka</i>
Горње Биоско	99	32	46	<i>Gornje Biosko</i>
Горње Међуше	***	4	***	<i>Gornje Međuše</i>
Довлићи	49	25	44	<i>Dovlići</i>
Доње Биоско	-	-	-	<i>Dorje Biosko</i>
Доње Међуше	***	***	6	<i>Dorje Međuše</i>
Кумане	***	***	***	<i>Kumane</i>
Липник	-	-	-	<i>Lipnik</i>
Њеманица	143	54	62	<i>Njemanica</i>
Ракова Нога	-	-	-	<i>Rakova Noga</i>
Сарајево Дио- Дио Старог Града	39	14	21	<i>Sarajevo Dio- Dio Starog Grada</i>
Сировине	***	***	20	<i>Sirovine</i>
Студенковићи	17	5	17	<i>Studenkovići</i>
Фалетићи	36	13	20	<i>Faletići</i>
Хреша	211	72	110	<i>Hreša</i>
Шљеме	27	11	19	<i>Šljeme</i>
Источно Ново Сарајево	11 477	3 865	5 388	<i>Istočno Novo Sarajevo</i>
Клек	149	56	99	<i>Klek</i>
Козаревићи	429	149	232	<i>Kozarevići</i>

Територија	Укупан број пописаних лица <i>Total number of enumerated persons</i>	Укупан број домаћинстава <i>Total number of households</i>	Укупан број станова <i>Total number of dwellings</i>	Territory
Лукавица	8 557	2 874	3 907	<i>Lukavica</i>
Миљевићи	1 309	407	485	<i>Miljevići</i>
Петровићи	259	120	269	<i>Petrovići</i>
Сарајево- Дио Новог Сарајева	84	31	31	<i>Sarajevo- Dio Novog Sarajeva</i>
Тврдимићи	18	11	41	<i>Tvrdimići</i>
Топлик	672	217	324	<i>Toplik</i>
Пале	22 282	7 180	11 293	<i>Pale</i>
Бјелогорци	98	41	97	<i>Bjelogorci</i>
Бљуштевац	277	90	109	<i>Bljuštevac</i>
Боговићи	66	25	86	<i>Bogovići</i>
Брдарићи	-	-	-	<i>Brdarići</i>
Брдо	95	30	72	<i>Brdo</i>
Брезовице	88	31	47	<i>Brezovice</i>
Брњица	25	13	25	<i>Brnjica</i>
Буђ	26	18	40	<i>Buđ</i>
Виноград	34	17	30	<i>Vinograd</i>
Влаховићи	50	23	132	<i>Vlahovići</i>
Глуховићи	***	***	7	<i>Gluhovići</i>
Горња Винча	18	10	29	<i>Gornja Vinča</i>
Горња Љубогошта	106	39	83	<i>Gornja Ljubogošta</i>
Горње Пале	716	244	376	<i>Gornje Pale</i>
Горњи Прибањ	328	115	242	<i>Gornji Pribanj</i>
Горовићи	62	21	58	<i>Gorovići</i>
Градац	15	10	10	<i>Gradac</i>
Гуте	63	24	43	<i>Gute</i>
Доња Винча	14	8	21	<i>Donja Vinča</i>
Доња Љубогошта	418	136	230	<i>Donja Ljubogošta</i>
Јасик	123	49	130	<i>Jasik</i>
Јахорина	42	13	217	<i>Jahorina</i>
Јеловци	134	38	124	<i>Jelovci</i>
Кадино Село	209	68	135	<i>Kadino Selo</i>
Каменица	***	***	11	<i>Kamenica</i>
Касидоли	-	-	***	<i>Kasidoli</i>
Космај	11	6	16	<i>Kosmaj</i>
Костреша	***	4	12	<i>Kostreša</i>
Крачуле	76	20	25	<i>Kračule</i>
Луке	14	7	27	<i>Luke</i>
Миошићи	30	14	42	<i>Miošići</i>
Модрик	22	12	31	<i>Modrik</i>
Мокро	853	271	404	<i>Mokro</i>
Нехорићи	115	48	87	<i>Nehorići</i>
Павловац	***	***	10	<i>Pavlovac</i>
Пале	13 883	4 357	5 903	<i>Pale</i>
Петовићи	-	-	***	<i>Petovići</i>
Подвитез	49	18	52	<i>Podvitez</i>
Подграб	583	196	302	<i>Podgrab</i>
Подлозник	11	7	18	<i>Podloznik</i>
Подмеденик	***	4	13	<i>Podmedenik</i>
Понор	21	12	41	<i>Ponor</i>
Прача	141	47	57	<i>Prača</i>
Прутине	161	54	78	<i>Prutine</i>
Пустопоље	810	231	307	<i>Pustopolje</i>
Радоњићи	66	26	74	<i>Radonjići</i>

Територија	Укупан број пописаних лица <i>Total number of enumerated persons</i>	Укупан број домаћинстава <i>Total number of households</i>	Укупан број станова <i>Total number of dwellings</i>	Territory
Раките	***	***	***	<i>Rakite</i>
Раковац	917	281	409	<i>Rakovac</i>
Рогоушићи	488	164	311	<i>Rogoušići</i>
Росуље	***	4	15	<i>Rosulje</i>
Саице	49	19	44	<i>Saice</i>
Сињево	285	91	115	<i>Sinjevo</i>
Сјетлина	133	54	97	<i>Sjetlina</i>
Средње	***	***	8	<i>Srednje</i>
Стајна	31	15	40	<i>Stajna</i>
Стамболчић	82	17	40	<i>Stambolčić</i>
Стране	-	-	10	<i>Strane</i>
Сумбуловац	55	23	45	<i>Sumbulovac</i>
Турковићи	-	-	-	<i>Turkovići</i>
Ћемановићи	210	72	162	<i>Ćemanovići</i>
Удеж	***	***	30	<i>Udež</i>
Хоточина	126	30	92	<i>Hotočina</i>
Шип	***	***	14	<i>Šip</i>
Соколац	12 607	4 066	7 149	<i>Sokolac</i>
Балтићи	465	149	191	<i>Baltići</i>
Бандин Оџак	63	24	57	<i>Bandin Odžak</i>
Бања Лучица	23	9	43	<i>Banja Lučica</i>
Барник	16	10	38	<i>Barnik</i>
Берег	***	***	24	<i>Bereg</i>
Бећари	39	15	41	<i>Bečari</i>
Бијела Вода	15	7	14	<i>Bijela Voda</i>
Бјеласовићи	23	7	35	<i>Bjelasovići</i>
Бјелосављевићи	71	26	53	<i>Bjelosavljevići</i>
Боровац	16	6	20	<i>Borovac</i>
Брејаковићи	241	69	95	<i>Brejakovići</i>
Буковик	26	9	27	<i>Bukovik</i>
Видрићи	267	90	126	<i>Vidrići</i>
Вражићи	83	27	53	<i>Vražići</i>
Вранеша	41	17	32	<i>Vraneši</i>
Врапци	56	24	50	<i>Vrapci</i>
Врутци	21	6	11	<i>Vrutci</i>
Врхбарје	***	4	16	<i>Vrhbarje</i>
Врховина	39	16	32	<i>Vrhovina</i>
Вукодављевићи	53	20	35	<i>Vukosavljevići</i>
Газиводе	129	46	72	<i>Gazivode</i>
Горњи Драпнићи	28	14	30	<i>Gornji Drapnići</i>
Горњи Калиманићи	17	5	28	<i>Gornji Kalimanići</i>
Горњи Поретак	***	***	***	<i>Gornji Poretak</i>
Грбићи	31	16	29	<i>Grbići</i>
Гурдићи	21	7	6	<i>Gurdići</i>
Доње Бабине	25	9	34	<i>Donje Babine</i>
Доње Гире	15	10	31	<i>Donje Gire</i>
Доњи Драпнићи	50	18	41	<i>Donji Drapnići</i>
Доњи Калиманићи	61	25	55	<i>Donji Kalimanići</i>
Дрецељ	-	-	-	<i>Drecelj</i>
Дуганчићи	***	***	***	<i>Dugančići</i>
Ђедовци	22	15	28	<i>Đedovci</i>
Џљебови	152	51	85	<i>Žljebovi</i>
Жуљ	21	10	23	<i>Žulj</i>
Жунови	21	10	33	<i>Žunovi</i>

Територија	Укупан број пописаних лица <i>Total number of enumerated persons</i>	Укупан број домаћинства <i>Total number of households</i>	Укупан број станова <i>Total number of dwellings</i>	Territory
Заграђе	20	11	26	Zagrađe
Имамовићи	23	9	18	Imamovići
Јабука	15	9	21	Jabuka
Јасик	***	***	22	Jasik
Кадифа Брдо	13	9	19	Kadića Brdo
Казмерићи	***	***	7	Kazmerići
Калаузовићи	109	47	82	Kalauzovići
Калјина	21	9	39	Kaljina
Клечковац	19	10	22	Klečkovac
Кнежина	261	88	166	Knežina
Колаковићи	21	9	15	Kolakovići
Кошутца	90	34	71	Košutica
Крајишићи	***	***	***	Krajšići
Крушево	-	-	-	Kruševo
Крушевци	42	21	58	Kruševci
Кула	60	27	51	Kula
Кусаче	72	26	48	Kusače
Кути	50	21	74	Kuti
Мангурићи	25	14	29	Mangurići
Мандра	40	17	29	Mandra
Маргетићи	104	54	54	Margetići
Медојевићи	25	12	42	Medojevići
Мељине	40	16	40	Meljine
Милетине	12	5	17	Miletine
Милетци	50	20	38	Miletci
Мичиводе	46	23	55	Mičivode
Неправдићи	11	7	17	Nepravdići
Нехорићи	52	18	34	Nehorići
Ново Село	735	225	320	Novo Selo
Новосеоци	***	5	35	Novoseoci
Озерковићи	15	8	20	Ozerkovići
Павичићи	***	6	16	Pavičići
Паржевићи	23	12	37	Parževići
Педише	84	33	117	Pediše
Пихлице	12	7	22	Pihlice
Побратци	17	8	22	Pobratci
Подкрајева	12	5	13	Podkrajeva
Подроманија	1 405	199	440	Podromanija
Прелјубовићи	28	12	39	Preljubovići
Принчићи	84	34	47	Prinčići
Пусто Село	23	8	13	Pusto Selo
Равна Романија	260	85	214	Ravna Romanija
Ријећа	27	11	28	Rijeća
Рудине	15	7	20	Rudine
Селишта	55	21	40	Selišta
Сијерци	82	28	56	Sijerci
Смртићи	30	14	45	Smrtići
Соколац	5 919	1 874	2 570	Sokolac
Соколовићи	28	12	35	Sokolovići
Точионик	***	***	16	Točionik
Турковићи	95	35	99	Turkovići
Храстишта	***	***	16	Hrastišta
Цврчићи	13	6	17	Cvrčići
Чаварине	70	31	57	Čavarine
Читлуци	40	24	54	Čitluci

Територија	Укупан број пописаних лица <i>Total number of enumerated persons</i>	Укупан број домаћинстава <i>Total number of households</i>	Укупан број станова <i>Total number of dwellings</i>	Territory
Џиндићи	***	6	15	<i>Džindići</i>
Шахбеговићи	41	23	59	<i>Šahbegovići</i>
Шашевци	41	14	40	<i>Šaševci</i>
Шенковићи	11	8	25	<i>Šenkovići</i>
Ширијевићи	11	***	13	<i>Širjevići</i>
Трново	2 192	822	1 952	<i>Trnovo</i>
Башци	-	-	-	<i>Bašci</i>
Бистрочај	-	-	-	<i>Bistročaj</i>
Богатићи	27	10	27	<i>Bogatići</i>
Бољановићи	-	-	-	<i>Boljanovići</i>
Врбовник	-	-	-	<i>Vrbovnik</i>
Говедовићи	-	-	-	<i>Govedovići</i>
Годиња	-	-	-	<i>Godinja</i>
Граб	***	***	7	<i>Grab</i>
Грачаница	***	***	5	<i>Gračanica</i>
Дивчићи	-	-	-	<i>Divčiči</i>
Доња Пресјеница	***	***	12	<i>Donja Presjenica</i>
Забојска	44	13	279	<i>Zabojska</i>
Иловице	-	-	-	<i>Ilovice</i>
Јабланица	282	105	230	<i>Jablаница</i>
Кијево	296	121	336	<i>Kijevo</i>
Кланац	64	27	104	<i>Klanac</i>
Козија Лука	-	-	-	<i>Kozija Luka</i>
Милје	-	-	4	<i>Milje</i>
Подивич	-	-	-	<i>Podivič</i>
Рајски До	25	8	62	<i>Rajski Do</i>
Слављевићи	-	-	-	<i>Slavljevići</i>
Тошићи	273	104	138	<i>Tošiči</i>
Трново	1 018	369	600	<i>Trnovo</i>
Турови	155	58	148	<i>Turovi</i>
Улобићи	-	-	-	<i>Ulobiči</i>
Језеро	1 341	413	596	<i>Jezero</i>
Барево	***	***	***	<i>Barevo</i>
Борци	20	***	14	<i>Borci</i>
Бравнице	-	-	***	<i>Bravnice</i>
Дренов До	***	***	7	<i>Drenov Do</i>
Ђумезлије	70	23	33	<i>Đumezlije</i>
Језеро	702	213	291	<i>Jezero</i>
Ковачевац	121	38	51	<i>Kovačevac</i>
Љолјићи	91	34	50	<i>Ljoljići</i>
Перућица	100	27	32	<i>Perućica</i>
Присоје	107	39	50	<i>Prisoje</i>
Черказовићи	122	31	59	<i>Čerkazovići</i>
Калиновик	2 240	770	1 672	<i>Kalinovik</i>
Бак	***	-	8	<i>Bak</i>
Божановићи	50	19	30	<i>Božanovići</i>
Бојићи	-	-	6	<i>Bojići</i>
Бољановићи	15	4	21	<i>Boljanovići</i>
Борија	43	20	57	<i>Borija</i>
Брда	-	-	-	<i>Brda</i>
Буквица	***	***	12	<i>Bukvica</i>

Територија	Укупан број пописаних лица <i>Total number of enumerated persons</i>	Укупан број домаћинства <i>Total number of households</i>	Укупан број станова <i>Total number of dwellings</i>	Territory
Варизи	-	-	***	Varizi
Варош	***	***	18	Varoš
Виховићи	52	17	34	Vihovići
Влахолје	92	32	88	Vlaholje
Врховина	-	-	***	Vrhovina
Вујиновићи	-	-	***	Vujinovići
Гвозно	-	-	-	Gvozno
Голубићи	-	-	8	Golubići
Градина	83	25	45	Gradina
Граисељићи	32	8	13	Graiseljići
Дагањ	-	-	4	Daganj
Добро Поље	23	9	38	Dobro Polje
Драгомилићи	-	-	-	Dragomilići
Дубрава	15	4	13	Dubrava
Зеломићи	-	-	-	Zelomići
Јабланићи	-	-	5	Jablanići
Јажићи	89	30	53	Jažići
Језеро	15	5	26	Jezero
Јелашца	133	45	72	Jelašca
Калиновик	1 093	365	490	Kalinovik
Клиња	***	-	6	Klinja
Ковачићи	16	4	6	Kovačići
Колаковићи	-	-	4	Kolakovići
Крбљине	***	5	31	Krbljine
Крушчица	***	***	16	Kruščica
Кута	27	12	16	Kuta
Кутине	11	***	10	Kutine
Луко	-	-	-	Luko
Љусићи	-	-	7	Ljusići
Мекоча	-	-	***	Mekoča
Мјеховина	50	19	37	Mjehovina
Мосоровићи	28	11	25	Mosorovići
Мушићи	***	6	21	Mušići
Недавић	17	7	29	Nedavić
Обади	-	-	5	Obadi
Обаљ	90	39	86	Obalj
Обрња	26	12	24	Obrnja
Осија	-	-	4	Osija
Плачикус	-	-	4	Plachikus
Плочник	***	***	12	Pločnik
Поље	-	-	-	Polje
Поповићи	-	-	***	Popovići
Порија	-	-	***	Porija
Пресједовац	-	-	17	Presjedovac
Рајац	-	-	-	Rajac
Растовац	***	***	4	Rastovac
Руђице	***	***	4	Rudice
Села	18	***	26	Sela
Сијерча	16	7	35	Sijerča
Сочани	-	-	-	Sočani
Стране	20	11	30	Strane
Сусјечно	-	-	-	Susječno
Тмуше	***	***	10	Tmuše
Томишља	***	***	6	Tomišlja
Трешњевица	***	5	25	Trešnjevica

Територија	Укупан број пописаних лица <i>Total number of enumerated persons</i>	Укупан број домаћинстава <i>Total number of households</i>	Укупан број станова <i>Total number of dwellings</i>	Territory
Трновица	***	***	10	<i>Trnovica</i>
Тухобић	-	-	6	<i>Tuhobić</i>
Улог	61	13	49	<i>Ulog</i>
Унуковићи	-	-	-	<i>Unukovići</i>
Хотовље	-	-	-	<i>Hotovlje</i>
Хрелјићи	***	***	6	<i>Hreljići</i>
Церова	***	***	9	<i>Cerova</i>
Честалјево	-	-	***	<i>Čestaljevo</i>
Шивољи	50	20	37	<i>Šivolji</i>
Кнежево	10 428	3 173	4 723	<i>Kneževo</i>
Бастаји	225	76	138	<i>Bastaji</i>
Бокани	332	108	155	<i>Bokani</i>
Борак	122	46	85	<i>Borak</i>
Брегови	113	37	57	<i>Bregovi</i>
Влатковићи	355	92	154	<i>Vlatkovići</i>
Голо Брдо	150	58	109	<i>Golo Brdo</i>
Горњи Корићани	15	5	31	<i>Gornji Korićani</i>
Доњи Корићани	105	27	106	<i>Donji Korićani</i>
Живинице	669	230	339	<i>Živinice</i>
Имљани	920	213	470	<i>Imljani</i>
Јаворани	851	263	372	<i>Javorani</i>
Кнежево	3 958	1 199	1 677	<i>Kneževo</i>
Кобилја	191	52	70	<i>Kobilja</i>
Костићи	387	116	154	<i>Kostići</i>
Мокри Луг	201	64	78	<i>Mokri Lug</i>
Пауновићи	161	58	71	<i>Paunovići</i>
Рађићи	954	314	386	<i>Radjići</i>
Ђуковац	69	25	28	<i>Čukovac</i>
Чарићи	161	47	64	<i>Čarići</i>
Шолаји	489	143	179	<i>Šolaji</i>
Козарска Дубица	23 074	7 621	11 154	<i>Kozarska Dubica</i>
Агинци	288	91	115	<i>Aginci</i>
Бабинац	151	52	81	<i>Babinac</i>
Бачвани	109	42	57	<i>Bačvani</i>
Бијаковац	120	47	73	<i>Bijakovac</i>
Бјелаци	130	38	62	<i>Bjelajci</i>
Божићи	248	82	113	<i>Božići</i>
Брекиња	238	68	122	<i>Brekinja</i>
Велико Двориште	230	73	115	<i>Veliko Dvorište</i>
Верија	102	35	54	<i>Verija</i>
Влашковци	196	85	118	<i>Vlaškovci</i>
Војскова	113	49	114	<i>Vojskova</i>
Вриоци	366	113	145	<i>Vrioci</i>
Горња Градина	120	50	81	<i>Gornja Gradina</i>
Горњоселци	93	43	89	<i>Gornjoselci</i>
Гуњевци	109	45	75	<i>Gurjevci</i>
Демировац	407	129	196	<i>Demirovac</i>
Диздарлије	79	29	49	<i>Dizdarlije</i>
Доња Градина	167	71	109	<i>Donja Gradina</i>
Доња Јутрогшта	81	28	43	<i>Donja Jutrogošta</i>
Доња Слабиња	284	93	164	<i>Donja Slabinja</i>
Доњи Јеловац	275	100	163	<i>Donji Jelovac</i>

Територија	Укупан број пописаних лица <i>Total number of enumerated persons</i>	Укупан број домаћинства <i>Total number of households</i>	Укупан број станова <i>Total number of dwellings</i>	Territory
Драксенић	584	191	239	<i>Draksenić</i>
Јасење	71	27	49	<i>Jasenje</i>
Јохова	104	38	72	<i>Johova</i>
Јошик	492	152	182	<i>Jošik</i>
Кадин Јеловац	225	79	161	<i>Kadin Jelovac</i>
Клековци	340	116	144	<i>Klekovci</i>
Кнежица	442	144	198	<i>Knežica</i>
Козарска Дубица	11 566	3 631	4 965	<i>Kozarska Dubica</i>
Комленац	207	72	103	<i>Komlenac</i>
Котурови	104	43	88	<i>Koturovi</i>
Кошућа	156	49	87	<i>Košuća</i>
Крива Ријека	43	22	44	<i>Kriva Rijeka</i>
Маглајци	58	28	54	<i>Maglajci</i>
Мало Двориште	566	171	216	<i>Malo Dvorište</i>
Међеђа	617	205	290	<i>Međeđa</i>
Међувође	334	127	213	<i>Međuvođe</i>
Мирковац	225	88	136	<i>Mirkovac</i>
Мљечаница	166	61	109	<i>Mlječanica</i>
Мразовци	43	22	67	<i>Mrazovci</i>
Мурати	190	66	87	<i>Murati</i>
Новоселци	113	36	60	<i>Novoselci</i>
Оџинци	77	30	47	<i>Odžinci</i>
Парнице	171	65	87	<i>Parnice</i>
Побрђани	105	33	50	<i>Pobrdani</i>
Пуцари	147	59	107	<i>Pucari</i>
Раковица	123	38	88	<i>Rakovica</i>
Сјеверовци	89	39	83	<i>Sjeverovci</i>
Скључани	222	74	100	<i>Sključani</i>
Срефлије	212	69	137	<i>Sreflije</i>
Стригова	154	67	121	<i>Strigova</i>
Суваја	97	31	45	<i>Suvaja</i>
Тукључани	92	35	59	<i>Tuključani</i>
Ушивац	98	29	44	<i>Ušivac</i>
Фурде	64	16	21	<i>Furde</i>
Хајдеровци	61	21	41	<i>Hajderovci</i>
Хаџибајир	159	59	82	<i>Hadžibajir</i>
Челебинци	111	42	65	<i>Čelebinci</i>
Читлук	229	88	154	<i>Čitluk</i>
Чуклинац	77	24	26	<i>Čuklinac</i>
Шеварлије	234	71	95	<i>Ševarlije</i>
Костајница	6 308	1 941	2 399	<i>Kostajnica</i>
Горња Слабиња	109	36	55	<i>Gornja Slabinja</i>
Грдановац	186	62	74	<i>Grdanovac</i>
Гумњани	41	20	34	<i>Gumnjani</i>
Зовик	47	21	32	<i>Zovik</i>
Календери	128	44	72	<i>Kalenderi</i>
Костајница	4 047	1 211	1 422	<i>Kostajnica</i>
Мракодол	346	105	134	<i>Mrakodol</i>
Мраово Поље	30	13	20	<i>Mraovo Polje</i>
Петриња	509	146	182	<i>Petrinja</i>
Побрђани	54	26	58	<i>Pobrdani</i>
Подошка	78	26	35	<i>Podoška</i>
Тавија	733	231	281	<i>Tavija</i>

Територија	Укупан број пописаних лица <i>Total number of enumerated persons</i>	Укупан број домаћинстава <i>Total number of households</i>	Укупан број станова <i>Total number of dwellings</i>	Territory
Котор Варош	22 001	5 966	9 081	Kotor Varoš
Баштина	196	43	42	Baština
Билице	26	***	***	Bilice
Бољанићи	135	39	70	Boljanići
Борци Горњи	100	29	90	Borci Gornji
Борци Доњи	286	90	136	Borci Donji
Вагани	113	45	86	Vagani
Варјаче	97	39	53	Varjače
Вечићи	797	198	307	Večići
Вишевице	-	-	-	Viševice
Вранић	162	40	65	Vranić
Врбањци	2 239	541	755	Vrbanjci
Гарићи	737	188	285	Garići
Глуха Буковица	-	-	-	Gluha Bukovica
Грабовица	392	121	234	Grabovica
Дуратовци	53	10	19	Duratovci
Забрђе	611	135	293	Zabrđe
Засеље	143	48	78	Zaselje
Јакотина	25	10	30	Jakotina
Котор Варош	8 360	2 383	3 223	Kotor Varoš
Крушево Брдо I	37	13	76	Kruševo Brdo I
Крушево Брдо II	80	27	111	Kruševo Brdo II
Липље	318	123	217	Liplje
Маљева	223	76	144	Maljeva
Масловаре	2 040	589	858	Maslovarе
Ободник	715	201	290	Obodnik
Орахова	302	73	113	Orahova
Паливук	24	7	24	Palivuk
Плитска	20	***	***	Plitska
Подбрђе	387	72	190	Podbrđe
Подосоје	130	41	65	Podosoje
Постоје	211	44	65	Postoje
Присочка	294	57	116	Prisočka
Равне	339	67	83	Ravne
Радохова	267	70	93	Radohova
Селачка	41	12	31	Selačka
Соколине	-	-	***	Sokoline
Стопан	119	28	49	Stopan
Товладић	213	64	110	Tovladić
Ћорковићи	101	28	52	Čorkovići
Хадровци	181	39	54	Hadrovci
Хрваћани	429	110	168	Hrvačani
Шибови	270	65	115	Šibovi
Шипраге	788	195	278	Šiprage
Крупа на Уни	1 687	549	992	Krupa na Uni
Велики Дубовик	***	10	15	Veliki Dubovik
Горњи Бушевић	204	76	156	Gornji Bušević
Доњи Дубовик	248	77	144	Donji Dubovik
Доњи Петровићи	210	78	126	Donji Petrovići
Мали Дубовик	182	52	109	Mali Dubovik
Осредак	148	45	68	Osredak
Отока	-	-	-	Otoka
Поткалиње	***	***	7	Potkalinje
Средњи Бушевић	283	98	169	Srednji Bušević

Територија	Укупан број пописаних лица <i>Total number of enumerated persons</i>	Укупан број домаћинства <i>Total number of households</i>	Укупан број станова <i>Total number of dwellings</i>	Territory
Средњи Дубовик	157	46	86	<i>Srednji Dubovik</i>
Средњи Петровићи	***	***	4	<i>Srednji Petrovići</i>
Хашани	217	61	108	<i>Hašani</i>
Купрес	320	134	213	<i>Kupres</i>
Мрђановци	98	41	73	<i>Mrđanovci</i>
Ново Село	126	48	82	<i>Novo Selo</i>
Растичево	-	-	-	<i>Rastičevo</i>
Шеменовци	96	45	58	<i>Šemenovci</i>
Лакташи	36 848	11 443	17 027	<i>Laktaši</i>
Александровац	865	268	332	<i>Aleksandrovac</i>
Алексићи	237	69	117	<i>Aleksići</i>
Бакинци	524	171	239	<i>Bakinci</i>
Бошковићи	407	138	218	<i>Boškovići</i>
Буковица	697	197	297	<i>Bukovica</i>
Велико Блашко	1 473	462	676	<i>Veliko Blaško</i>
Гламочани	2 027	631	971	<i>Glamočani</i>
Деветина	171	59	142	<i>Devetina</i>
Довићи	355	110	186	<i>Dovići</i>
Друговићи	784	286	481	<i>Drugovići</i>
Јаблан	2 247	651	834	<i>Jablan</i>
Јакуповци	1 696	507	851	<i>Jakupovci</i>
Јаружани	480	154	253	<i>Jaružani</i>
Кадињани	481	170	301	<i>Kadinjani</i>
Кобатовци	881	280	375	<i>Kobatovci</i>
Кољани	130	44	71	<i>Koljani</i>
Косјерово	696	208	299	<i>Kosjerovo</i>
Кришковци	620	214	344	<i>Kriškovci</i>
Крнете	174	69	102	<i>Krmete</i>
Лакташи	5 879	1 869	2 630	<i>Laktaši</i>
Љубатовци	290	83	156	<i>Ljubatovci</i>
Маглајани	1 676	461	609	<i>Maglajani</i>
Мало Блашко	706	235	445	<i>Malo Blaško</i>
Маховљани	1 015	327	422	<i>Mahovljani</i>
Милосавци	524	175	276	<i>Milosavci</i>
Милошеви	281	97	179	<i>Miloševci</i>
Мрчевци	777	258	380	<i>Mrčevci</i>
Папажани	386	125	199	<i>Papažani</i>
Петошеви	632	170	234	<i>Petoševci</i>
Рајчевци	184	67	87	<i>Rajčevci</i>
Ријечани	136	44	79	<i>Riječani</i>
Слатина	1 420	413	888	<i>Slatina</i>
Трн	6 023	1 787	2 294	<i>Trn</i>
Ћетојевићи	209	62	94	<i>Ćetojevići</i>
Чардачани	681	216	334	<i>Čardačani</i>
Шешковци	334	117	190	<i>Šeškovci</i>
Шушњари	750	249	442	<i>Šušnjari</i>
Лопаре	16 568	5 153	7 792	<i>Lopare</i>
Бобетино Брдо	465	145	238	<i>Bobetino Brdo</i>
Бријест	200	74	143	<i>Brijest</i>
Брусница	388	117	158	<i>Brusnica</i>
Вакуф	292	80	122	<i>Vakuf</i>

Територија	Укупан број пописаних лица <i>Total number of enumerated persons</i>	Укупан број домаћинстава <i>Total number of households</i>	Укупан број станова <i>Total number of dwellings</i>	Territory
Висори	-	-	-	<i>Visori</i>
Вукосавци	398	114	185	<i>Vukosavci</i>
Јабланица	940	288	382	<i>Jablanica</i>
Козјак	287	71	95	<i>Kozjak</i>
Колимер	-	-	-	<i>Kolimer</i>
Коњиковићи	41	14	32	<i>Konjikovići</i>
Корај	1 435	435	804	<i>Koraj</i>
Кореташи	252	87	150	<i>Koretaši</i>
Косци	-	-	-	<i>Kosci</i>
Лабуцка	282	98	121	<i>Labucka</i>
Липовице	368	110	146	<i>Lipovice</i>
Лопаре	2 709	832	1 090	<i>Lopare</i>
Лопаре Село	817	237	324	<i>Lopare Selo</i>
Лукавица	61	18	31	<i>Lukavica</i>
Мачковац	215	70	77	<i>Mačkovac</i>
Мирино Село	442	139	211	<i>Milino Selo</i>
Миросавци	360	112	255	<i>Mirosavci</i>
Мртвица	583	203	372	<i>Mrtvica</i>
Нахвиоци	***	***	***	<i>Nahvioci</i>
Пељаве	572	187	238	<i>Peljave</i>
Пипери	941	259	457	<i>Piperi</i>
Пирковци	678	210	304	<i>Pirkovci</i>
Подгора	263	92	152	<i>Podgora</i>
Потраш	34	13	31	<i>Potraš</i>
Прибој	1 418	463	671	<i>Priboj</i>
Пукиш	158	57	77	<i>Pukiš</i>
Пушковац	527	157	247	<i>Puškovac</i>
Ратковићи	***	***	***	<i>Ratkovići</i>
Смиљевац	105	30	53	<i>Smiljevac</i>
Тобут	1 269	418	555	<i>Tobut</i>
Челић	44	16	60	<i>Čelić</i>
Љубиње	3 756	1 095	1 791	Ljubinje
Банчићи	43	14	64	<i>Bančići</i>
Влаховићи	65	22	91	<i>Vlahovići</i>
Вођени	143	42	69	<i>Vođeni</i>
Глеђевци	***	***	6	<i>Gleđevci</i>
Грабље	31	13	22	<i>Grablje</i>
Градац	43	12	21	<i>Gradac</i>
Дубочица	135	35	47	<i>Dubočica</i>
Жаблица	12	6	28	<i>Žabica</i>
Жрвањ	44	16	43	<i>Žrvanj</i>
Ивица	58	21	73	<i>Ivica</i>
Капавица	26	10	15	<i>Kapavica</i>
Крајпоље	138	38	67	<i>Krajpolje</i>
Кртиње	***	4	25	<i>Krtinje</i>
Крушевица	123	37	80	<i>Kruševica</i>
Љубиње	2 744	774	951	<i>Ljubinje</i>
Мишљен	***	***	14	<i>Mišljen</i>
Обзир	***	4	15	<i>Obzir</i>
Почрње	***	***	23	<i>Pocrnje</i>
Пустипуси	17	9	27	<i>Pustipusi</i>
Ранковци	11	5	42	<i>Rankovci</i>
Убоско	91	27	68	<i>Ubosko</i>

Територија	Укупан број пописаних лица <i>Total number of enumerated persons</i>	Укупан број домаћинстава <i>Total number of households</i>	Укупан број станова <i>Total number of dwellings</i>	Territory
Милићи	12 272	3 677	4 933	Milići
Бачићи	680	203	265	Bačići
Бешићи	229	75	93	Bešići
Бијело Поље	13	8	20	Bijelo Polje
Бишина	18	10	20	Bišina
Буковица Горња	50	13	14	Bukovica Gornja
Буковица Доња	16	8	15	Bukovica Donja
Буљевићи	73	29	58	Buljevići
Витићи	31	15	22	Vitići
Вишњица	30	15	32	Višnjica
Врточе	713	247	315	Vrtoče
Вуковићи	233	77	108	Vukovići
Вукшићи	189	56	86	Vukšići
Герови	110	29	39	Gerovi
Глушац	54	21	45	Glušac
Голићи	47	17	28	Golići
Горње Врсиње	149	37	59	Gornje Vrsinje
Гуњаци	-	-	***	Gunjaci
Дервента	280	83	101	Derventa
Доње Врсиње	270	83	125	Donje Vrsinje
Дубачко	34	14	21	Dubačko
Дубница	185	69	110	Dubnica
Дукићи	41	13	24	Dukići
Ђиле	177	56	56	Đile
Ђурђевићи	268	86	117	Đurđevići
Забрђе	***	8	24	Zabrđe
Заграђе	17	10	26	Zagrađe
Заклопача	293	77	135	Zaklopača
Јеремићи	***	4	***	Jeremići
Кокановићи	131	47	54	Kokanovići
Копривно	89	39	61	Koprivno
Кострача	26	12	14	Kostrача
Крајчиновићи	152	56	69	Krajčinovići
Лукавица	96	31	50	Lukavica
Лукићи	285	88	122	Lukići
Маћеси	567	116	119	Mačesi
Милићи	2 368	790	909	Milići
Мишићи	354	112	148	Mišići
Нова Касаба	638	174	303	Nova Kasaba
Нурићи	130	31	53	Nurići
Павковићи	58	20	29	Pavkovići
Подбирач	23	14	37	Podbirač
Подгора	112	39	59	Podgora
Помол	336	95	144	Pomol
Рајићи	166	52	68	Rajići
Рашево	302	91	99	Raševo
Рашковићи	30	10	29	Raškovići
Ристијевићи	48	19	34	Ristijevići
Роваши	936	174	183	Rovaši
Рупово Брдо	20	9	20	Rupovo Brdo
Себиочина	133	34	43	Sebiočina
Скугрићи	766	166	192	Skugrići
Супач	142	48	66	Šupač
Тољевићи	37	16	20	Toljevići
Штедра	106	31	43	Štedra

Територија	Укупан број пописаних лица <i>Total number of enumerated persons</i>	Укупан број домаћинстава <i>Total number of households</i>	Укупан број станова <i>Total number of dwellings</i>	Territory
Модрича	27 799	8 638	12 160	Modriča
Бабешница	21	6	13	Babešnica
Борово Поље	189	50	76	Borovo Polje
Ботајица	651	213	315	Botajica
Врањак	1 565	538	789	Vranjak
Гаревац	3 387	904	1 154	Garevac
Горње Кречане	41	15	35	Gornje Krečane
Добра Вода	***	4	4	Dobra Voda
Добриња	488	149	193	Dobrinja
Доњи Скугрић	1 002	322	397	Donji Skugrić
Дуго Поље	1 084	346	527	Dugo Polje
Јасеница	50	16	40	Jasenica
Кладари Горњи	412	109	173	Kladari Gornji
Кладари Доњи	531	141	172	Kladari Donji
Копривна	1 270	465	745	Koprivna
Крчевљани	288	81	110	Krčevljani
Кужњача	38	12	51	Kužnjača
Милошевац	1 413	469	651	Miloševac
Модрича	10 137	3 299	4 698	Modriča
Ријечани Горњи	191	54	98	Riječani Gornji
Ријечани Доњи	***	6	6	Riječani Donji
Скугрић Горњи	933	293	389	Skugrić Gornji
Таревци	3 196	900	1 207	Tarevci
Толиса	434	135	183	Tolisa
Чардак	461	111	134	Čardak
Мркоњић Град	18 136	6 169	9 743	Mrkonjić Grad
Балвине	437	133	285	Baljvine
Бјелајце	764	240	347	Bjelajce
Брдо	591	208	288	Brdo
Власиње	-	-	***	Vlasinje
Герзово	282	133	248	Gerzovo
Горња Пецка	142	60	178	Gornja Pecka
Горња Подгорја	47	28	51	Gornja Podgorja
Горњи Бараћи	94	52	163	Gornji Barači
Горњи Граци	774	209	280	Gornji Graci
Густовара	227	102	248	Gustovara
Дабрац	70	28	70	Dabrac
Доња Пецка	22	16	64	Donja Pecka
Доња Подгорја	14	7	19	Donja Podgorja
Доњи Бараћи	307	121	207	Donji Barači
Доњи Граци	243	82	116	Donji Graci
Дубица	52	22	30	Dubica
Јасенови Поточи	103	55	128	Jasenovi Potoci
Копљевићи	344	108	157	Kopljevići
Котор	365	119	212	Kotor
Лисковица	45	10	39	Liskovica
Магальдол	106	40	101	Magaldol
Мајдан	465	146	265	Majdan
Медна	244	114	356	Medna
Млиниште	***	4	***	Mlinište
Мркоњић Град	7 915	2 615	3 224	Mrkonjić Grad
Оканције	51	28	90	Okandžije

Територија	Укупан број пописаних лица <i>Total number of enumerated persons</i>	Укупан број домаћинства <i>Total number of households</i>	Укупан број станова <i>Total number of dwellings</i>	Territory
Ораховљани	350	120	162	<i>Orahovljani</i>
Ођуне	225	72	121	<i>Oćune</i>
Подбрдо	806	252	360	<i>Podbrdo</i>
Подоругла	1 078	301	380	<i>Podorugla</i>
Подрашница	809	255	441	<i>Podrašnica</i>
Ступари	322	114	143	<i>Stupari</i>
Сурјан	227	95	224	<i>Surjan</i>
Тријебово	216	99	227	<i>Trijebovo</i>
Трново	33	15	92	<i>Trnovo</i>
Убавића Брдо	81	45	98	<i>Ubavića Brdo</i>
Шеховци	271	116	295	<i>Šehovci</i>
Шибови	***	5	24	<i>Šibovi</i>
Невесинје	13 758	4 065	5 871	<i>Nevesinje</i>
Батковићи	373	101	158	<i>Batkovići</i>
Бежђеђе	87	35	52	<i>Bežđeđe</i>
Биоград	536	164	231	<i>Biograd</i>
Бојишта	716	193	254	<i>Bojišta</i>
Боровчићи	49	20	39	<i>Borovčići</i>
Братач	250	71	137	<i>Bratač</i>
Будисавље	114	59	66	<i>Budisavlje</i>
Гај	16	5	25	<i>Gaj</i>
Горња Бијења	64	22	36	<i>Gornja Bijenja</i>
Горњи Дрежањ	60	23	38	<i>Gornji Drežanj</i>
Горњи Лукавац	46	24	47	<i>Gornji Lukavac</i>
Грабовица	67	23	55	<i>Grabovica</i>
Доња Бијења	184	64	104	<i>Donja Bijenja</i>
Доњи Дрежањ	99	28	47	<i>Donji Drežanj</i>
Доњи Лукавац	49	24	52	<i>Donji Lukavac</i>
Драмишево	***	***	25	<i>Dramiševo</i>
Жилјево	529	144	201	<i>Žiljevo</i>
Жуберин	-	-	12	<i>Žuberin</i>
Жуља	-	-	-	<i>Žulja</i>
Заборани	19	6	12	<i>Zaborani</i>
Залом	103	44	78	<i>Zalom</i>
Залужје	244	72	114	<i>Zalužje</i>
Зови До	307	98	128	<i>Zovi Do</i>
Јасена	16	10	21	<i>Jasena</i>
Југовићи	53	19	32	<i>Jugovići</i>
Кифино Село	199	61	69	<i>Kifino Selo</i>
Кљен	56	19	39	<i>Kljen</i>
Кљуна	56	21	40	<i>Kljuna</i>
Ковачићи	13	6	25	<i>Kovačići</i>
Крекови	356	87	137	<i>Krekovi</i>
Крушевљани	25	15	30	<i>Kruševljani</i>
Лакат	85	26	60	<i>Lakat</i>
Лука	68	22	56	<i>Luka</i>
Милјевац	1 164	289	394	<i>Miljevac</i>
Невесинје	5 464	1 595	1 903	<i>Nevesinje</i>
Оџак	140	45	58	<i>Odžak</i>
Плужине	44	13	38	<i>Plužine</i>
Подграђе	***	***	6	<i>Podgrađe</i>
Постољани	123	35	68	<i>Postoljani</i>
Пресјека	76	23	37	<i>Presjeka</i>
Придворци	171	48	73	<i>Pridvorci</i>

Територија	Укупан број пописаних лица <i>Total number of enumerated persons</i>	Укупан број домаћинстава <i>Total number of households</i>	Укупан број станова <i>Total number of dwellings</i>	Territory
Прковићи	24	10	32	<i>Prkovići</i>
Рабина	25	8	19	<i>Rabina</i>
Раст	139	34	39	<i>Rast</i>
Риља	82	26	65	<i>Rilja</i>
Рогаче	37	10	18	<i>Rogače</i>
Сељани	11	5	25	<i>Seljani</i>
Слато	52	15	23	<i>Slato</i>
Сопиља	126	47	116	<i>Sopilja</i>
Студенци	***	4	8	<i>Studenci</i>
Трусина	84	32	45	<i>Trusina</i>
Удрежње	189	51	103	<i>Udrežnje</i>
Хрушта	160	46	74	<i>Hrušta</i>
Хумчани	77	27	51	<i>Humčani</i>
Чесим	***	***	8	<i>Česim</i>
Шеховина	660	176	222	<i>Šehovina</i>
Шипачно	44	14	26	<i>Šipačno</i>
Нови Град	28 799	8 852	11 913	<i>Novi Grad</i>
Ахметовци	139	61	146	<i>Ahmetovci</i>
Благај Јапра	1 234	255	287	<i>Blagaj Japra</i>
Благај Ријека	587	174	207	<i>Blagaj Rijeka</i>
Блатна	394	131	199	<i>Blatna</i>
Ведовица	74	19	25	<i>Vedovica</i>
Велика Жуљевица	258	102	156	<i>Velika Žuljevica</i>
Велика Рујишка	107	40	57	<i>Velika Rujiška</i>
Витасавци	412	123	156	<i>Vitasavci</i>
Горње Водичево	292	102	173	<i>Gornje Vodičevo</i>
Горњи Агићи	272	80	102	<i>Gornji Agići</i>
Горњи Ракани	266	85	104	<i>Gornji Rakani</i>
Грабашница	32	12	29	<i>Grabašnica</i>
Деветаци	72	27	61	<i>Devetaci</i>
Добрљин	952	330	432	<i>Dobrljin</i>
Доње Водичево	662	212	299	<i>Donje Vodičevo</i>
Доњи Агићи	668	171	247	<i>Donji Agići</i>
Доњи Ракани	357	103	139	<i>Donji Rakani</i>
Јоховица	104	34	58	<i>Johovica</i>
Јошава	106	33	55	<i>Jošava</i>
Кршље	472	150	216	<i>Kršlje</i>
Куљани	84	29	58	<i>Kuljani</i>
Љешљани	32	14	59	<i>Lješljani</i>
Мазих	88	29	42	<i>Mazić</i>
Мала Жуљевица	64	30	66	<i>Mala Žuljevica</i>
Мала Крупска Рујишка	404	120	193	<i>Mala Krupska Rujiška</i>
Мала Новска Рујишка	442	152	236	<i>Mala Novska Rujiška</i>
Масловаре	322	82	93	<i>Maslovare</i>
Матавази	495	153	246	<i>Matavazi</i>
Нови Град	11 063	3 471	4 333	<i>Novi Grad</i>
Петковац	210	65	109	<i>Petkovac</i>
Пољавнице	1 355	427	509	<i>Poljavnice</i>
Прусци	201	80	149	<i>Prusci</i>
Равнице	597	197	271	<i>Ravnice</i>
Радомировац	442	151	223	<i>Radomirovac</i>
Раковац	19	9	20	<i>Rakovac</i>
Рашће	181	52	80	<i>Rašće</i>
Рудице	648	191	248	<i>Rudice</i>

Територија	Укупан број пописаних лица <i>Total number of enumerated persons</i>	Укупан број домаћинстава <i>Total number of households</i>	Укупан број станова <i>Total number of dwellings</i>	Territory
Сводна	1 086	361	536	<i>Svodna</i>
Соколиште	442	152	222	<i>Sokolište</i>
Сухача	804	192	226	<i>Suhača</i>
Трговиште	278	106	156	<i>Trgovište</i>
Ћеле	178	51	65	<i>Čele</i>
Хозићи	741	159	185	<i>Hozici</i>
Церовица	167	54	79	<i>Cerovica</i>
Црна Ријека	197	48	89	<i>Crna Rijeka</i>
Чађавица Горња	252	75	92	<i>Čađavica Gornja</i>
Чађавица Доња	350	94	109	<i>Čađavica Donja</i>
Чађавица Средња	197	64	71	<i>Čađavica Srednja</i>
Ново Горажде	3 391	1 118	1 668	<i>Novo Goražde</i>
Башабулићи	13	***	17	<i>Bašabulići</i>
Благојевићи	-	-	4	<i>Blagojevići</i>
Богданићи	27	7	16	<i>Bogdanići</i>
Борак Брдо	41	11	15	<i>Borak Brdo</i>
Борова	-	-	***	<i>Borova</i>
Бошање	-	-	***	<i>Bošanje</i>
Бучје	27	11	36	<i>Bučje</i>
Влаховићи	42	14	37	<i>Vlahovići</i>
Вранпоток	-	-	-	<i>Vranpotok</i>
Вучетић	-	-	-	<i>Vučetić</i>
Гај	-	-	-	<i>Gaj</i>
Гојчевићи	15	9	18	<i>Gojčevići</i>
Градац	105	42	65	<i>Gradac</i>
Доње Село	***	***	***	<i>Donje Selo</i>
Драговићи	12	***	6	<i>Dragovići</i>
Драгољи	13	***	7	<i>Dragolji</i>
Живојевићи	15	5	13	<i>Živojevići</i>
Жигови	12	5	10	<i>Žigovi</i>
Житово	-	-	***	<i>Žitovo</i>
Жужело	37	19	32	<i>Žuželo</i>
Закаље	33	11	14	<i>Zakalje</i>
Запљевац	49	26	51	<i>Zapljevac</i>
Земегреси	***	5	10	<i>Zemegresi</i>
Зидине	603	171	206	<i>Zidine</i>
Зорлаци	15	7	12	<i>Zorlaci</i>
Зубовићи у Огледчеви	-	-	-	<i>Zubovići u Oglečevi</i>
Јабуга	***	***	5	<i>Jabuka</i>
Казаци	-	-	-	<i>Kazagici</i>
Канлићи	42	9	12	<i>Kanlići</i>
Караузовићи	11	6	9	<i>Karauzovići</i>
Каровићи	26	11	20	<i>Karovići</i>
Копачи	157	59	85	<i>Kopači</i>
Костеник	26	9	24	<i>Kostenik</i>
Крашићи	42	13	14	<i>Krašići</i>
Креча	-	-	-	<i>Kreča</i>
Љесковик	-	-	***	<i>Ljeskovik</i>
Машићи	283	110	153	<i>Mašići</i>
Милановићи	-	-	-	<i>Milanovići</i>
Неворићи	23	12	25	<i>Nevorići</i>
Новаковићи	***	***	4	<i>Novakovići</i>
Оџак	***	***	18	<i>Odžak</i>
Подкозара Горња	98	34	24	<i>Podkozara Gornja</i>

Територија	Укупан број пописаних лица <i>Total number of enumerated persons</i>	Укупан број домаћинстава <i>Total number of households</i>	Укупан број станова <i>Total number of dwellings</i>	Territory
Подкозара Доња	157	53	41	<i>Podkozara Donja</i>
Подмељине	-	-	***	<i>Podmeljine</i>
Подхомара	-	-	8	<i>Podhomara</i>
Прибјеновићи	18	4	4	<i>Pribjenovići</i>
Пролаз	***	***	***	<i>Prolaz</i>
Пршеши	11	5	15	<i>Pršeši</i>
Радијевићи	***	***	5	<i>Radijeviči</i>
Радићи	-	-	-	<i>Radīci</i>
Радмиловићи	***	***	6	<i>Radmilovići</i>
Роповићи	-	-	-	<i>Ropovići</i>
Русањ	19	5	5	<i>Rusanj</i>
Сеоца	***	4	20	<i>Seoca</i>
Слатина	410	123	146	<i>Slatina</i>
Сопотница	498	132	139	<i>Sopotnica</i>
Сурави	***	***	4	<i>Surovi</i>
Требешево	-	-	5	<i>Trebeševo</i>
Устипрача	301	104	135	<i>Ustiprača</i>
Ухотићи	-	-	***	<i>Uhotići</i>
Хајрадиновићи	***	***	8	<i>Hajradinovići</i>
Хладила	54	18	69	<i>Hladila</i>
Хрид	***	4	7	<i>Hrid</i>
Хрушањ	18	7	15	<i>Hrušanj</i>
Хубјери	83	30	34	<i>Hubjeri</i>
Џуха	***	***	13	<i>Džuha</i>
Шовшићи	-	-	9	<i>Šovšići</i>
Шућурићи	-	-	-	<i>Šučurići</i>
Осмаци	6 172	1 690	2 399	<i>Osmaci</i>
Борогово	283	71	95	<i>Borogovo</i>
Булатовци	-	-	-	<i>Bulatovci</i>
Виличевићи	443	119	183	<i>Viličevići</i>
Гојчин	128	43	76	<i>Gojčin</i>
Зелина	150	48	71	<i>Zelina</i>
Косовача	100	30	51	<i>Kosovača</i>
Кулина	161	54	85	<i>Kulina</i>
Кусоње	149	42	58	<i>Kusonje</i>
Матковац	398	115	152	<i>Matkovac</i>
Махала	630	165	209	<i>Mahala</i>
Осмаци	1 029	311	472	<i>Osmaci</i>
Ракино Брдо	262	59	91	<i>Rakino Brdo</i>
Сајтовићи	277	75	95	<i>Sajtovići</i>
Хајвази	554	142	167	<i>Hajvazi</i>
Цапарде	974	264	385	<i>Caparde</i>
Шехер	634	152	209	<i>Šeher</i>
Оштра Лука	2 997	974	1 553	<i>Oštra Luka</i>
Батковци	90	29	68	<i>Batkovci</i>
Будимлић Јапра	180	69	109	<i>Budimlić Japra</i>
Гаревица	19	6	7	<i>Garevica</i>
Горња Козица	23	8	13	<i>Gornja Kozica</i>
Горња Трамошња	89	41	83	<i>Gornja Tramošnja</i>
Доња Козица	254	97	155	<i>Donja Kozica</i>
Доња Трамошња	***	***	***	<i>Donja Tramošnja</i>
Дуге Њиве	51	15	20	<i>Duge Njive</i>

Територија	Укупан број пописаних лица <i>Total number of enumerated persons</i>	Укупан број домаћинстава <i>Total number of households</i>	Укупан број станова <i>Total number of dwellings</i>	Territory
Зенковићи	-	-	-	<i>Zenkovići</i>
Копривна	556	162	217	<i>Koprivna</i>
Марини	76	28	60	<i>Marini</i>
Мркаљи	36	13	25	<i>Mrkalji</i>
Овањска	45	18	33	<i>Ovanjska</i>
Оштра Лука	817	242	341	<i>Oštra Luka</i>
Подвидача	***	***	***	<i>Podvidača</i>
Сасина	***	***	14	<i>Sasina</i>
Слатина	30	13	41	<i>Slatina</i>
Стара Ријека	84	28	64	<i>Stara Rijeka</i>
Трнова	***	-	***	<i>Trnova</i>
Усорци	517	155	234	<i>Usorci</i>
Хадровци	***	8	9	<i>Hadrovci</i>
Хазивићи	40	14	16	<i>Hazići</i>
Халиловци	59	25	39	<i>Halilovci</i>
Шкрљевита	-	-	-	<i>Škrļevita</i>
Пелагићево	7 332	2 075	2 611	<i>Pelagićevo</i>
Блажевац	448	134	243	<i>Blaževac</i>
Горња Трамошница	1 074	200	244	<i>Gornja Tramošnica</i>
Горње Леденице	***	***	***	<i>Gornje Ledenice</i>
Доња Трамошница	1 244	401	381	<i>Donja Tramošnica</i>
Доње Леденице	***	***	33	<i>Donje Ledenice</i>
Њивак	107	32	***	<i>Njivak</i>
Орлово Поље	315	63	65	<i>Orlovo Polje</i>
Пелагићево	2 796	870	1 176	<i>Pelagićevo</i>
Пореврице	444	133	198	<i>Porebrice</i>
Самаревац	142	55	65	<i>Samarevac</i>
Турић	700	167	177	<i>Turić</i>
Петровац	367	132	207	<i>Petrovac</i>
Бравски Ваганац	-	-	-	<i>Bravski Vaganac</i>
Буковача	-	-	-	<i>Bukovača</i>
Бунара	***	***	***	<i>Bunara</i>
Дринић	348	126	197	<i>Drinić</i>
Кленовац	***	***	5	<i>Klenovac</i>
Подсрнетича	-	-	***	<i>Podsretica</i>
Петрово	7 010	2 561	3 582	<i>Petrovo</i>
Какмуж	1 837	676	923	<i>Kakmuž</i>
Калуђерица	109	48	110	<i>Kaluđerica</i>
Карановац	1 199	403	525	<i>Karanovac</i>
Кртова	144	61	137	<i>Krtova</i>
Петрово	2 322	869	1 112	<i>Petrovo</i>
Порјечина	554	202	349	<i>Porječina</i>
Сочковац	845	302	426	<i>Sočkovac</i>
Приједор - град	97 588	28 847	38 334	<i>Prijedor - city</i>
Алишићи	214	54	59	<i>Ališići</i>
Бабићи	948	235	324	<i>Babići</i>
Бистрица	971	299	480	<i>Bistrica</i>
Бишћани	948	229	292	<i>Bišćani</i>
Божићи	100	56	156	<i>Božići</i>
Брђани	1 679	320	374	<i>Brđani</i>

Територија	Укупан број пописаних лица <i>Total number of enumerated persons</i>	Укупан број домаћинстава <i>Total number of households</i>	Укупан број станова <i>Total number of dwellings</i>	Territory
Брезичани	1 280	434	638	<i>Brežičani</i>
Бришево	***	***	14	<i>Briševo</i>
Буснови	721	236	334	<i>Busnovi</i>
Велико Паланчиште	443	147	296	<i>Veliko Palančište</i>
Гаћани	303	106	203	<i>Gaćani</i>
Гомјеница	2 853	843	1 110	<i>Gomjenica</i>
Горња Драготиња	339	120	273	<i>Gornja Dragotinja</i>
Горња Јутрогошта	155	67	145	<i>Gornja Jutrogošta</i>
Горња Пухарска	422	107	186	<i>Gornja Puharska</i>
Горња Равска	82	27	37	<i>Gornja Ravska</i>
Горњи Волар	60	***	24	<i>Gornji Volar</i>
Горњи Гаревци	85	35	69	<i>Gornji Garevci</i>
Горњи Јеловац	351	124	206	<i>Gornji Jelovac</i>
Горњи Орловци	550	184	251	<i>Gornji Orlovci</i>
Градина	548	182	267	<i>Gradina</i>
Дера	1 312	313	342	<i>Dera</i>
Доња Драготиња	545	168	215	<i>Donja Dragotinja</i>
Доња Равска	***	26	43	<i>Donja Ravska</i>
Доњи Волар	171	71	112	<i>Donji Volar</i>
Доњи Гаревци	807	224	261	<i>Donji Garevci</i>
Доњи Орловци	2 329	687	853	<i>Donji Orlovci</i>
Жуне	124	46	116	<i>Žune</i>
Зецови	451	128	209	<i>Zecovi</i>
Јаруге	294	73	94	<i>Jaruge</i>
Јелићка	390	140	256	<i>Jelička</i>
Југовци	341	93	122	<i>Jugovci</i>
Калајево	107	25	37	<i>Kalajevo</i>
Камичани	3 143	651	714	<i>Kamičani</i>
Кевљани	1 198	249	308	<i>Kevljani</i>
Козарац	4 818	1 158	1 438	<i>Kozarac</i>
Козаруша	3 361	789	926	<i>Kozaruša</i>
Криваја	676	211	310	<i>Krivaja</i>
Ламовита	1 661	489	662	<i>Lamovita</i>
Љескаре	430	137	220	<i>Ljeskare</i>
Љубија	2 411	821	1 235	<i>Ljubija</i>
Мало Паланчиште	104	37	100	<i>Malo Palančište</i>
Марини	146	51	121	<i>Marini</i>
Марићка	1 107	353	505	<i>Marička</i>
Миљаковци	472	147	230	<i>Miljakovci</i>
Миска Глава	392	152	281	<i>Miska Glava</i>
Нишевићи	746	243	395	<i>Niševići</i>
Ништавци	220	69	132	<i>Ništavci</i>
Омарска	3 230	985	1 311	<i>Omarska</i>
Орловача	3 172	960	1 143	<i>Orlovača</i>
Пејићи	324	102	176	<i>Pejići</i>
Петров Гај	930	284	345	<i>Petrov Gaj</i>
Петрово	1 738	471	631	<i>Petrovo</i>
Приједор	32 342	10 554	13 261	<i>Prijedor</i>
Ракелићи	630	206	302	<i>Rakelići</i>
Раковчани	662	180	243	<i>Rakovčani</i>
Раљаш	191	62	124	<i>Raljaš</i>
Расавци	874	256	418	<i>Rasavci</i>
Ризвановићи	899	240	306	<i>Rizvanovići</i>
Саничани	614	169	227	<i>Saničani</i>
Тисова	142	43	72	<i>Tisova</i>

Територија	Укупан број пописаних лица <i>Total number of enumerated persons</i>	Укупан број домаћинства <i>Total number of households</i>	Укупан број станова <i>Total number of dwellings</i>	Territory
Томашица	536	179	253	<i>Tomašica</i>
Трнопоље	3 055	715	863	<i>Trnopolje</i>
Хамбарине	1 468	368	494	<i>Hambarine</i>
Хрнићи	676	158	160	<i>Hrnići</i>
Цикоте	224	80	138	<i>Cikote</i>
Црна Долина	213	77	152	<i>Crna Dolina</i>
Чараково	1 408	400	501	<i>Čarakovo</i>
Чејреци	643	153	187	<i>Čejreci</i>
Чиркин Поље	2 698	806	1 004	<i>Čirkin Polje</i>
Шурковац	61	27	48	<i>Šurkovac</i>
Прњавор	38 399	12 220	18 529	<i>Prnjavor</i>
Бабановци	217	68	101	<i>Babanovci</i>
Брезик	134	42	66	<i>Brezik</i>
Велика Илова	767	231	341	<i>Velika Ilova</i>
Вршани	394	127	210	<i>Vršani</i>
Гајеви	151	42	72	<i>Gajevi</i>
Галјиповци	312	65	124	<i>Galjipovci</i>
Горња Илова	890	250	374	<i>Gornja Ilova</i>
Горња Мравица	602	190	290	<i>Gornja Mravica</i>
Горњи Вијачани	708	231	378	<i>Gornji Vijačani</i>
Горњи Галјиповци	270	81	137	<i>Gornji Galjipovci</i>
Горњи Палачковци	888	302	457	<i>Gornji Palačkovci</i>
Горњи Смртићи	1 207	355	489	<i>Gornji Smrtići</i>
Горњи Штрпци	1 331	421	618	<i>Gornji Štrpci</i>
Грабик Илова	657	192	253	<i>Grabik Ilova</i>
Гусак	192	60	80	<i>Gusak</i>
Долине	191	59	73	<i>Doline</i>
Доња Илова	572	196	318	<i>Donja Ilova</i>
Доња Мравица	417	131	197	<i>Donja Mravica</i>
Доњи Вијачани	1 326	426	662	<i>Donji Vijačani</i>
Доњи Галјиповци	460	136	232	<i>Donji Galjipovci</i>
Доњи Палачковци	395	146	192	<i>Donji Palačkovci</i>
Доњи Смртићи	391	175	215	<i>Donji Smrtići</i>
Доњи Штрпци	1 199	385	590	<i>Donji Štrpci</i>
Дренова	497	154	292	<i>Drenova</i>
Јадовица	85	22	25	<i>Jadovica</i>
Јасик	301	96	142	<i>Jasik</i>
Караћ	120	38	55	<i>Karać</i>
Кокори	407	128	199	<i>Kokori</i>
Коњуховци	1 196	358	519	<i>Konjuhovci</i>
Кремна	959	307	445	<i>Kremna</i>
Кулаши	542	170	412	<i>Kulaši</i>
Лишња	1 091	331	526	<i>Lišnja</i>
Лужани	221	78	109	<i>Lužani</i>
Маћино Брдо	264	78	112	<i>Maćino Brdo</i>
Мравица	415	103	179	<i>Mravica</i>
Мрачај	143	54	91	<i>Mračaj</i>
Мујинци	186	65	98	<i>Mujinci</i>
Насеобина Бабановци	760	214	296	<i>Naseobina Babanovci</i>
Насеобина Лишња	296	93	160	<i>Naseobina Lišnja</i>
Насеобина Хрваћани	76	24	50	<i>Naseobina Hrváčani</i>
Ново Село	89	31	64	<i>Novo Selo</i>
Околица	896	253	348	<i>Okolica</i>
Орашје	221	86	144	<i>Orašje</i>

Територија	Укупан број пописаних лица <i>Total number of enumerated persons</i>	Укупан број домаћинства <i>Total number of households</i>	Укупан број станова <i>Total number of dwellings</i>	Territory
Отпочиваљка	131	43	87	<i>Otpočivaljka</i>
Парамије	176	63	104	<i>Paramije</i>
Печенег Илова	924	234	327	<i>Pečeneg Ilova</i>
Поповићи	668	214	365	<i>Popovići</i>
Поточани	874	270	388	<i>Potočani</i>
Прњавор	8 484	2 854	4 174	<i>Prnjavor</i>
Просјек	324	103	162	<i>Prosjek</i>
Пураћи	299	85	143	<i>Puraci</i>
Ралутинац	54	15	21	<i>Ralutinac</i>
Ратковац	633	196	261	<i>Ratkovac</i>
Скакавци	243	79	132	<i>Skakavci</i>
Срповци	173	63	106	<i>Srpovci</i>
Хрваћани	456	171	276	<i>Hrvaćani</i>
Црквена	493	155	231	<i>Crkvena</i>
Чивчије	251	78	108	<i>Čivčije</i>
Чорле	443	144	227	<i>Čorle</i>
Шаринци	568	207	298	<i>Šarinci</i>
Шерег Илова	346	108	146	<i>Šereg Ilova</i>
Шибовска	264	89	111	<i>Šibovska</i>
Штивор	159	55	127	<i>Štivor</i>
Рибник	6 517	2 256	3 432	<i>Ribnik</i>
Бусије	149	58	110	<i>Busije</i>
Велечево	-	-	-	<i>Velečevo</i>
Велијашница	220	68	93	<i>Veljašnica</i>
Велије	113	38	68	<i>Velje</i>
Горња Превија	116	43	59	<i>Gornja Previja</i>
Горња Слатина	108	49	102	<i>Gornja Slatina</i>
Горње Ратково	267	79	146	<i>Gornje Ratkovo</i>
Горње Соколово	54	19	51	<i>Gornje Sokolovo</i>
Горњи Врбљани	465	183	287	<i>Gornji Vrbljani</i>
Горњи Рибник	729	268	394	<i>Gornji Ribnik</i>
Доња Превија	427	144	178	<i>Donja Previja</i>
Доња Слатина	131	50	75	<i>Donja Slatina</i>
Доње Ратково	129	58	108	<i>Donje Ratkovo</i>
Доње Соколово	-	-	-	<i>Donje Sokolovo</i>
Доњи Врбљани	441	201	329	<i>Donji Vrbljani</i>
Доњи Рибник	435	131	156	<i>Donji Ribnik</i>
Драгорај	152	47	64	<i>Dragoraj</i>
Дубочани	-	-	-	<i>Dubočani</i>
Заблеће	637	198	276	<i>Zableće</i>
Јарице	-	-	-	<i>Jarice</i>
Љубине	26	15	49	<i>Ljubine</i>
Растока	754	248	302	<i>Rastoka</i>
Ситница	218	69	116	<i>Sitnica</i>
Средице	212	67	90	<i>Sredice</i>
Стражице	177	51	103	<i>Stražice</i>
Трескавац	55	23	36	<i>Treskavac</i>
Хасићи	-	-	-	<i>Hasići</i>
Црквено	43	21	51	<i>Crkveno</i>
Чађавица	459	128	189	<i>Čađavica</i>

Територија	Укупан број пописаних лица <i>Total number of enumerated persons</i>	Укупан број домаћинстава <i>Total number of households</i>	Укупан број станова <i>Total number of dwellings</i>	Territory
Рогатица	11 603	3 912	6 429	Rogatica
Агаровићи	51	26	49	Agarovići
Бабљак	73	21	43	Babljak
Бегзадићи	37	17	35	Begzadići
Берковићи	47	17	29	Berkovići
Бећи	40	11	25	Beći
Бехећи	23	10	26	Beheći
Бјелогорци	38	11	27	Bjelogorci
Блажујевићи	72	27	53	Blažujevići
Божине	51	20	33	Božine
Борач	-	-	8	Borač
Борика	140	48	77	Borika
Боровац	***	***	7	Borovac
Боровско	***	***	21	Borovsko
Бранковићи	128	47	72	Brankovići
Брда	***	4	9	Brda
Брезје	29	10	27	Brezje
Брчигово	82	31	50	Brčigovo
Бурати	36	14	41	Burati
Варошиште	71	24	61	Varošište
Враголови	36	14	55	Vragolovi
Вражалце	-	-	-	Vražalice
Вратар	55	17	37	Vratar
Врело	21	6	19	Vrelo
Врлазје	17	8	30	Vrlazje
Газије	***	4	21	Gazije
Годомилје	15	***	19	Godomilje
Голубовићи	***	5	15	Golubovići
Гривци	28	11	28	Grivci
Гуждељи	87	23	34	Guždelji
Гучево	142	39	90	Gučevo
Добраче	***	-	21	Dobrače
Добрашина	32	14	35	Dobrašina
Добромеровићи	11	4	11	Dobromerovići
Доброушчићи	16	8	20	Dobrouščići
Дробнићи	83	32	48	Drobnići
Дуб	12	6	15	Dub
Думањићи	21	10	22	Dumanjići
Ђедовићи	***	***	7	Đedovići
Жепа	163	44	77	Žepa
Живаљевина	42	12	26	Živaljevina
Живаљевићи	22	10	22	Živaljevići
Загајеви	***	***	5	Zagajevi
Загорице	12	5	19	Zagorice
Закомо	95	32	53	Zakomo
Зиличина	26	11	18	Ziličina
Јаровићи	***	4	14	Jarovići
Јасенице	***	***	7	Jasenice
Камен	-	-	4	Kamen
Карачићи	***	***	32	Karacići
Ковањ	156	50	83	Kovanj
Козарде	18	9	39	Kozarde
Козићи	36	13	25	Kozići
Копљевићи	***	6	18	Kopljevići

Територија	Укупан број пописаних лица <i>Total number of enumerated persons</i>	Укупан број домаћинстава <i>Total number of households</i>	Укупан број станова <i>Total number of dwellings</i>	Territory
Крамер Село	42	16	38	<i>Kramer Selo</i>
Крвојевићи	20	7	20	<i>Krvojevići</i>
Кујунџијевићи	41	15	27	<i>Kujundžijevići</i>
Кукавице	141	61	105	<i>Kukavice</i>
Кусуци	***	***	4	<i>Kusuci</i>
Лађевине	95	31	59	<i>Ladevine</i>
Лазе	17	11	16	<i>Laze</i>
Лепеница	67	21	42	<i>Lepenica</i>
Лубардићи	***	***	12	<i>Lubardići</i>
Љубомишље	***	***	11	<i>Ljubomišlje</i>
Маравићи	19	8	24	<i>Maravići</i>
Махала	***	***	14	<i>Mahala</i>
Медна Лука	-	-	***	<i>Medna Luka</i>
Месићи	33	16	35	<i>Mesići</i>
Мислово	37	14	27	<i>Mislovo</i>
Мргудићи	-	-	***	<i>Mrgudići</i>
Нахота	-	-	***	<i>Nahota</i>
Обртићи	32	13	30	<i>Obrtići</i>
Округло	34	12	34	<i>Okruglo</i>
Орахово	-	-	10	<i>Orahovo</i>
Осово	147	52	89	<i>Osovo</i>
Отричево	18	6	8	<i>Otričevo</i>
Павичина Кула	86	34	75	<i>Pavičina Kula</i>
Пашић Кула	35	14	18	<i>Pašić Kula</i>
Пешурићи	12	6	9	<i>Pešurići</i>
Пијевчићи	48	24	44	<i>Pijevčići</i>
Плање	24	8	11	<i>Planje</i>
Пљеско	***	***	8	<i>Pljesko</i>
Пљешевица	452	136	170	<i>Plješevica</i>
Подгај	42	16	25	<i>Podgaj</i>
Покривеник	***	4	16	<i>Pokrivenik</i>
Прибошијевићи	38	14	29	<i>Pribošijevići</i>
Припечак	19	7	19	<i>Pripečak</i>
Просјечено	***	***	6	<i>Prosječeno</i>
Пуртићи	91	35	48	<i>Purtići</i>
Радич	***	***	13	<i>Radič</i>
Рађевићи	22	12	33	<i>Radevići</i>
Ракитница	33	9	17	<i>Rakitnica</i>
Рибоц	19	6	12	<i>Ribioc</i>
Рогатица	6 855	2 236	2 902	<i>Rogatica</i>
Русановићи	33	15	33	<i>Rusanovići</i>
Селјани	307	94	157	<i>Seljani</i>
Сјеверско	62	21	58	<i>Sjeversko</i>
Сјемећ	13	9	25	<i>Sjemeć</i>
Слап	29	7	36	<i>Slap</i>
Сочице	-	-	21	<i>Sočice</i>
Стара Гора	92	33	63	<i>Stara Gora</i>
Стари Брод	18	11	22	<i>Stari Brod</i>
Старчићи	22	9	29	<i>Starčići</i>
Стјенице	21	9	12	<i>Stjenice</i>
Стоп	15	5	18	<i>Stop</i>
Стрмац	17	8	29	<i>Strmac</i>
Судићи	-	-	11	<i>Sudići</i>
Суровићи	-	-	***	<i>Surovići</i>
Трново	***	***	11	<i>Trnovo</i>

Територија	Укупан број пописаних лица <i>Total number of enumerated persons</i>	Укупан број домаћинстава <i>Total number of households</i>	Укупан број станова <i>Total number of dwellings</i>	Territory
Феризовићи	29	12	22	<i>Ferizovići</i>
Чавчићи	113	26	46	<i>Čavčići</i>
Чадовина	14	7	11	<i>Čadovina</i>
Чубрићи	***	***	9	<i>Čubrīci</i>
Шаторовићи	***	4	12	<i>Šatorovići</i>
Шена Крена	26	8	10	<i>Šena Krena</i>
Шетићи	32	10	26	<i>Šetići</i>
Шљедовићи	***	***	6	<i>Šljedovići</i>
Шљивно	15	4	4	<i>Šljivno</i>
Штавањ	11	9	28	<i>Štavanj</i>
Рудо	8 834	2 876	4 671	Rudo
Арбанаси	11	4	12	<i>Arbanasi</i>
Арсичи	74	24	33	<i>Arsići</i>
Баре	***	***	24	<i>Bare</i>
Бијело Брдо	75	27	37	<i>Bijelo Brdo</i>
Бишевићи	***	5	18	<i>Biševići</i>
Бјелуговина	28	9	10	<i>Bjelugovina</i>
Бјелушине	176	45	78	<i>Bjelušine</i>
Бјелъевине	-	-	-	<i>Bjeljevine</i>
Близна	-	-	-	<i>Blizna</i>
Бован	202	63	98	<i>Bovan</i>
Божовићи	74	27	36	<i>Božovići</i>
Борановићи	279	82	138	<i>Boranovići</i>
Будалице	***	***	***	<i>Budalice</i>
Ваган	59	15	24	<i>Vagan</i>
Вити Граб	37	13	17	<i>Viti Grab</i>
Гаочићи	34	18	46	<i>Gaočići</i>
Гојава	215	78	95	<i>Gojava</i>
Горња Ријека	133	32	64	<i>Gornja Rijeka</i>
Горња Стрмица	49	15	26	<i>Gornja Strmica</i>
Горње Цикоте	***	***	4	<i>Gornje Cikote</i>
Горњи Раванци	***	***	14	<i>Gornji Ravanci</i>
Грабовик	47	20	57	<i>Grabovik</i>
Гривин	23	16	31	<i>Grivin</i>
Даниловићи	61	21	32	<i>Danilovići</i>
Долови	***	***	12	<i>Dolovi</i>
Доња Ријека	205	60	101	<i>Donja Rijeka</i>
Доња Стрмица	17	11	39	<i>Donja Strmica</i>
Доње Цикоте	65	21	37	<i>Donje Cikote</i>
Доњи Раванци	-	-	-	<i>Donji Ravanci</i>
Дорићи	42	21	39	<i>Dorići</i>
Дубац	23	11	22	<i>Dubac</i>
Дуговјеч	27	9	17	<i>Dugovječ</i>
Заграђе	***	***	7	<i>Zagrađe</i>
Зарбовина	***	***	***	<i>Zarbovina</i>
Златари	77	27	48	<i>Zlatari</i>
Зубањ	24	12	20	<i>Zubanj</i>
Зубач	117	36	64	<i>Zubač</i>
Јањићи	93	33	42	<i>Janjići</i>
Књегиња	321	112	168	<i>Knjeginja</i>
Ковачи	***	5	7	<i>Kovači</i>
Косовићи	13	6	14	<i>Kosovići</i>
Кула	153	58	148	<i>Kula</i>
Љутава	***	***	5	<i>Ljutava</i>

Територија	Укупан број пописаних лица <i>Total number of enumerated persons</i>	Укупан број домаћинстава <i>Total number of households</i>	Укупан број станова <i>Total number of dwellings</i>	Territory
Међуречје	171	56	81	<i>Međurečje</i>
Микавице	138	36	66	<i>Mikavice</i>
Миоче	383	97	156	<i>Mioče</i>
Мисајловина	121	38	49	<i>Misajlovina</i>
Мокронози	538	171	283	<i>Mokronози</i>
Мрсово	112	44	54	<i>Mrsovo</i>
Николићи	44	17	29	<i>Nikolići</i>
Обрвена	140	52	96	<i>Obrvena</i>
Омарине	141	47	84	<i>Omarine</i>
Омачина	37	18	49	<i>Omačina</i>
Опутница	***	***	8	<i>Oputnica</i>
Орах	13	7	16	<i>Orah</i>
Оскоруша	43	14	26	<i>Oskoruša</i>
Пазалје	***	***	6	<i>Pazalje</i>
Паст	16	8	13	<i>Past</i>
Пељевићи	***	6	27	<i>Peļjevići</i>
Петачине	***	***	5	<i>Petačine</i>
Плема	194	77	111	<i>Plema</i>
Полимље	23	10	23	<i>Polimlje</i>
Попов До	***	***	***	<i>Popov Do</i>
Похаре	***	***	4	<i>Pohare</i>
Пребидоли	99	34	47	<i>Prebidoli</i>
Прибишићи	***	***	19	<i>Pribišići</i>
Пријеворац	53	15	25	<i>Prijevorac</i>
Равне Њиве	23	7	9	<i>Ravne Njive</i>
Радожеље	27	14	15	<i>Radoželje</i>
Раковићи	22	8	17	<i>Rakovići</i>
Ресићи	198	63	83	<i>Resići</i>
Рудо	1 949	602	719	<i>Rudo</i>
Рупавци	***	***	5	<i>Rupavci</i>
Сетихово	***	5	49	<i>Setihovo</i>
Соколовићи	23	10	26	<i>Sokolovići</i>
Станковача	***	***	6	<i>Stankovača</i>
Старо Рудо	109	36	92	<i>Staro Rudo</i>
Стргачи	30	11	20	<i>Strgači</i>
Стргачина	50	24	61	<i>Strgačina</i>
Трбосилје	-	-	***	<i>Trbosilje</i>
Трнавци	18	9	18	<i>Trnavci</i>
Трнавци код Рудог	282	69	97	<i>Trnavci kod Rudog</i>
Увац	419	131	216	<i>Uvac</i>
Устибар	250	76	139	<i>Ustibar</i>
Цвркоте	***	4	5	<i>Cvrkote</i>
Чавдари	16	8	15	<i>Čavdari</i>
Џиханићи	***	***	5	<i>Džihanići</i>
Шахдани	-	-	***	<i>Šahdani</i>
Штрпци	284	84	101	<i>Štrpci</i>
Србац	19 001	6 248	8 427	Srbac
Бајинци	699	222	315	<i>Bajinci</i>
Бардача	198	69	128	<i>Bardača</i>
Брезовљани	292	85	125	<i>Brezovljani</i>
Брусник	100	38	53	<i>Brusnik</i>
Влакница	142	57	92	<i>Vlaknica</i>
Гај	***	***	4	<i>Gaj</i>
Гламочани	594	203	238	<i>Glamočani</i>

Територија	Укупан број пописаних лица <i>Total number of enumerated persons</i>	Укупан број домаћинстава <i>Total number of households</i>	Укупан број станова <i>Total number of dwellings</i>	Territory
Горња Лепеница	257	86	122	<i>Gornja Lepenica</i>
Горњи Кладари	358	114	156	<i>Gornji Kladari</i>
Горњи Срђевићи	501	146	186	<i>Gornji Srđevići</i>
Доња Лепеница	427	122	151	<i>Donja Lepenica</i>
Доњи Кладари	182	72	96	<i>Donji Kladari</i>
Доњи Срђевићи	306	98	124	<i>Donji Srđevići</i>
Дуго Поље	268	104	162	<i>Dugo Polje</i>
Илићани	170	52	69	<i>Ilićani</i>
Инађол	868	285	401	<i>Inađol</i>
Каоци	594	197	267	<i>Kaoci</i>
Кобаш	887	211	359	<i>Kobaš</i>
Корови	357	111	149	<i>Korovi</i>
Кукулје	925	295	390	<i>Kukulje</i>
Лилић	226	93	109	<i>Lilić</i>
Нова Вес	261	88	111	<i>Nova Ves</i>
Нови Мартинац	13	***	***	<i>Novi Martinac</i>
Ножичко	1 011	356	493	<i>Nožičko</i>
Повелич	1 049	369	443	<i>Povelič</i>
Пријебљежи	452	152	201	<i>Prijebljezi</i>
Разбој Жупски	349	107	147	<i>Razboj Župski</i>
Разбој Лјевчански	866	264	371	<i>Razboj Ljevcanski</i>
Раковац	***	***	***	<i>Rakovac</i>
Ресавац	218	78	106	<i>Resavac</i>
Селиште	89	31	47	<i>Selište</i>
Сеферовци	245	85	101	<i>Seferovci</i>
Ситнеши	951	310	423	<i>Sitneši</i>
Ситнеши Мали	407	123	162	<i>Sitneši Mali</i>
Србац	3 005	1 075	1 341	<i>Srbac</i>
Србац Село	922	298	381	<i>Srbac Selo</i>
Стари Мартинац	361	121	195	<i>Stari Martinac</i>
Ђукали	329	91	155	<i>Čukali</i>
Црнаја	113	34	48	<i>Crnaja</i>
Сребреница	15 242	3 986	5 335	Srebrenica
Бабуљице	77	20	20	<i>Babuljice</i>
Бајрамовићи	112	36	48	<i>Bajramovići</i>
Беширевићи	75	15	26	<i>Beširevići</i>
Блажијевићи	***	***	***	<i>Blažjevići</i>
Божићи	95	19	19	<i>Božići</i>
Бостаховине	314	63	64	<i>Bostahovine</i>
Браковци	125	32	35	<i>Brakovci</i>
Брежани	158	35	40	<i>Brežani</i>
Брезовице	65	12	11	<i>Brezovice</i>
Бујаковићи	244	51	86	<i>Bujakovići</i>
Бучиновићи	228	53	58	<i>Bučinovići</i>
Бучје	47	9	9	<i>Bučje</i>
Велика Далјегишта	111	20	21	<i>Velika Daljegošta</i>
Виогор	18	7	8	<i>Viogor</i>
Гај	253	80	76	<i>Gaj</i>
Гладовићи	125	24	43	<i>Gladovići</i>
Гођевићи	17	5	***	<i>Gođevići</i>
Горњи Поточари	301	83	121	<i>Gornji Potočari</i>
Гостиљ	560	152	253	<i>Gostilj</i>
Димнићи	56	13	11	<i>Dimnići</i>
Добрак	187	42	43	<i>Dobrak</i>

Територија	Укупан број пописаних лица <i>Total number of enumerated persons</i>	Укупан број домаћинстава <i>Total number of households</i>	Укупан број станова <i>Total number of dwellings</i>	Territory
Доњи Поточари	809	218	318	<i>Donji Potočari</i>
Жабоквица	272	63	66	<i>Žabokvica</i>
Жедањско	118	35	44	<i>Žedanjsko</i>
Калиманићи	395	107	107	<i>Kalimanići</i>
Карачићи	74	14	29	<i>Karačići</i>
Клотјевац	39	12	40	<i>Klotjevac</i>
Костоломци	185	53	50	<i>Kostolomci</i>
Крњићи	63	13	13	<i>Krnjići</i>
Крушев До	88	22	45	<i>Krušev Do</i>
Кутузери	43	11	13	<i>Kutuzero</i>
Лијешће	280	59	63	<i>Liješće</i>
Ликари	212	63	92	<i>Likari</i>
Липовац	42	10	12	<i>Lipovac</i>
Лука	287	66	66	<i>Luka</i>
Љесковик	127	21	52	<i>Ljeskovik</i>
Мала Даљегошта	131	31	34	<i>Mala Daljegošta</i>
Међе	62	19	25	<i>Međe</i>
Милачевићи	143	39	57	<i>Milačevići</i>
Михољевине	***	***	***	<i>Miholjevine</i>
Моћевећи	22	5	9	<i>Močevići</i>
Ногачевићи	74	19	20	<i>Nogačevići</i>
Обади	191	62	101	<i>Obadi</i>
Опетци	120	22	24	<i>Opetci</i>
Ораховица	95	31	54	<i>Orahovica</i>
Осатица	63	19	36	<i>Osatica</i>
Осмаче	307	62	74	<i>Osmache</i>
Осредак	***	***	11	<i>Osredak</i>
Пале	100	28	32	<i>Pale</i>
Палеж	***	***	***	<i>Palež</i>
Петрича	316	62	61	<i>Petriča</i>
Пећи	117	29	29	<i>Peći</i>
Пећишта	586	151	169	<i>Pećišta</i>
Подгај	169	47	63	<i>Podgaj</i>
Подосоје	***	***	6	<i>Podosoje</i>
Подравно	156	57	73	<i>Podravno</i>
Познановићи	165	41	41	<i>Poznanovići</i>
Постоље	46	13	13	<i>Postolje</i>
Прибидоли	170	39	49	<i>Pribidoli</i>
Прибојевићи	87	19	20	<i>Pribojevići</i>
Прохићи	131	33	33	<i>Prohići</i>
Пусмулићи	178	49	50	<i>Pusmulići</i>
Радовчићи	100	25	30	<i>Radovčići</i>
Радошевићи	30	6	9	<i>Radoševići</i>
Рађеновићи	106	29	38	<i>Rađenovići</i>
Ратковићи	56	14	14	<i>Ratkovići</i>
Сасе	72	22	39	<i>Sase</i>
Скелани	893	222	298	<i>Skelani</i>
Скендеровићи	37	7	12	<i>Skenderovići</i>
Слатина	139	31	27	<i>Slatina</i>
Сребреница	2 607	833	1 303	<i>Srebrenica</i>
Староглавице	60	11	14	<i>Staroglavice</i>
Сулице	86	38	44	<i>Sulice</i>
Сућеска	164	35	41	<i>Sučeska</i>
Токољак	80	20	27	<i>Tokoljak</i>
Топлица	237	49	50	<i>Toplica</i>

Територија	Укупан број пописаних лица <i>Total number of enumerated persons</i>	Укупан број домаћинства <i>Total number of households</i>	Укупан број станова <i>Total number of dwellings</i>	Territory
Урисићи	60	18	26	<i>Urisići</i>
Фојхар	87	28	48	<i>Fojhar</i>
Црвица	647	140	178	<i>Crvica</i>
Чичевци	106	30	35	<i>Čičevci</i>
Шубин	***	4	6	<i>Šubin</i>
Теслић	41 904	13 319	19 903	<i>Teslić</i>
Бања Врућица	2 413	775	1 209	<i>Banja Vrućica</i>
Бардаци	327	106	172	<i>Bardaci</i>
Барићи	1 444	456	578	<i>Barići</i>
Бијело Бучје	557	156	216	<i>Bijelo Bučje</i>
Блажевци	***	***	***	<i>Blaževci</i>
Блатница	1 334	423	668	<i>Blatnica</i>
Брезове Дане	-	-	***	<i>Brezove Dane</i>
Брић	-	-	9	<i>Brić</i>
Булетић	1 793	596	979	<i>Buletić</i>
Витковци	862	270	367	<i>Vitkovci</i>
Влајићи	368	128	213	<i>Vlajići</i>
Врела	65	23	46	<i>Vrela</i>
Гомјеница	742	203	315	<i>Gomjenica</i>
Горња Врућица	449	149	327	<i>Gornja Vrućica</i>
Горња Радња	593	225	319	<i>Gornja Radnja</i>
Горње Липље	530	167	279	<i>Gornje Liplje</i>
Горњи Очауш	583	158	206	<i>Gornji Očauš</i>
Горњи Ранковић	874	237	356	<i>Gornji Ranković</i>
Горњи Ружевић	522	177	236	<i>Gornji Ružević</i>
Горњи Теслић	2 069	604	831	<i>Gornji Teslić</i>
Доњи Очауш	297	82	107	<i>Donji Očauš</i>
Доњи Ранковић	1 001	310	384	<i>Donji Ranković</i>
Доњи Ружевић	1 492	451	656	<i>Donji Ružević</i>
Дубрава	84	14	28	<i>Dubrave</i>
Ђулићи	2 307	645	849	<i>Đulići</i>
Жарковина	367	107	173	<i>Žarkovina</i>
Јасенова	233	90	131	<i>Jasenova</i>
Језера	***	-	***	<i>Jezera</i>
Калошевић	27	9	15	<i>Kalošević</i>
Каменица	1 491	369	436	<i>Kamenica</i>
Комушина Горња	27	13	43	<i>Komušina Gornja</i>
Комушина Доња	150	58	212	<i>Komušina Donja</i>
Копице	-	-	-	<i>Kopice</i>
Кузмени	68	24	59	<i>Kuzmani</i>
Лончари	24	8	17	<i>Lončari</i>
Лугови	***	***	12	<i>Lugovi</i>
Младиковине	1 664	492	697	<i>Mladikovine</i>
Мркотић	27	8	12	<i>Mrkotić</i>
Орашје Плање	-	-	-	<i>Orašje Planje</i>
Осивица	693	227	364	<i>Ošivica</i>
Папратница	-	-	-	<i>Papratnica</i>
Парлози	67	29	67	<i>Parlozi</i>
Пилжујићи	20	7	15	<i>Piljužići</i>
Прибинић	1 441	481	787	<i>Pribinić</i>
Радешћи	245	87	113	<i>Radešići</i>
Рајшева	569	131	197	<i>Rajševa</i>
Растуша	692	256	471	<i>Rastuša</i>
Рудо Поље	823	251	370	<i>Rudo Polje</i>

Територија	Укупан број пописаних лица <i>Total number of enumerated persons</i>	Укупан број домаћинстава <i>Total number of households</i>	Укупан број станова <i>Total number of dwellings</i>	Territory
Слатина	186	67	212	<i>Slatina</i>
Стењак	1 127	358	461	<i>Stenjак</i>
Студенци	104	26	102	<i>Studenci</i>
Теслић	7 518	2 680	3 689	<i>Teslić</i>
Угодновићи	519	146	262	<i>Ugodnovići</i>
Укриница	712	255	405	<i>Ukrinica</i>
Чечава	1 774	596	927	<i>Čečava</i>
Џимилић Плање	-	-	-	<i>Džimilić Planje</i>
Шњеготина Горња	610	182	299	<i>Šnjegotina Gornja</i>
Требиње - град	31 433	9 630	13 777	<i>Trebinje - city</i>
Аранђелово	103	26	39	<i>Arandelovo</i>
Арбанашка	-	-	-	<i>Arbanaška</i>
Арсланагића Мост	97	28	43	<i>Arslanagića Most</i>
Баонине	***	***	5	<i>Baonine</i>
Беговић Кула	***	***	***	<i>Begović Kula</i>
Бијелач	59	17	30	<i>Bijelač</i>
Бијоград	28	10	12	<i>Bijograd</i>
Биоци	-	-	-	<i>Bioci</i>
Бихово	388	100	148	<i>Bihovo</i>
Богојевић Село	16	10	20	<i>Bogojević Selo</i>
Бодирог	***	4	19	<i>Bodiroge</i>
Бориловићи	20	7	12	<i>Borilovići</i>
Брани До	***	4	18	<i>Brani Do</i>
Брова	***	4	21	<i>Brova</i>
Буговина	24	8	9	<i>Bugovina</i>
Будоши	22	8	17	<i>Budoši</i>
Величани	39	22	83	<i>Veličani</i>
Веља Гора	***	***	7	<i>Velja Gora</i>
Владушићи	***	***	7	<i>Vladušići</i>
Власаче	***	***	7	<i>Vlasače</i>
Влашка	***	***	9	<i>Vlaška</i>
Волујац	92	32	42	<i>Volujac</i>
Врпоље Загора	-	-	15	<i>Vrpolje Zagora</i>
Врпоље Љубомир	291	81	116	<i>Vrpolje Ljubomir</i>
Вучија	37	12	19	<i>Vučija</i>
Главинићи	-	-	***	<i>Glavinici</i>
Гојшина	-	-	18	<i>Gojšina</i>
Гола Главица	11	5	8	<i>Gola Glavica</i>
Гомилјани	116	33	60	<i>Gomiljani</i>
Горња Кочела	***	5	10	<i>Gornja Kočela</i>
Горње Врбно	21	10	32	<i>Gornje Vrbno</i>
Горње Гранчарево	37	12	39	<i>Gornje Grančarevo</i>
Горње Чичево	36	9	25	<i>Gornje Čičevo</i>
Горњи Ораховац	20	10	13	<i>Gornji Orahovac</i>
Граб	86	32	52	<i>Grab</i>
Грбеши	***	4	14	<i>Grbeši</i>
Грбићи	-	-	-	<i>Grbići</i>
Грковци	***	***	9	<i>Grkavci</i>
Грмљани	25	15	50	<i>Grmļjani</i>
Десин Село	17	7	9	<i>Desin Selo</i>
Диклићи	***	***	11	<i>Diklići</i>
До	14	9	56	<i>Do</i>
Добромани	11	5	19	<i>Dobromani</i>

Територија	Укупан број пописаних лица <i>Total number of enumerated persons</i>	Укупан број домаћинстава <i>Total number of households</i>	Укупан број станова <i>Total number of dwellings</i>	Territory
Додановићи	***	5	11	<i>Dodanovići</i>
Долови	-	-	5	<i>Dolovi</i>
Домашево	46	21	40	<i>Domaševo</i>
Доња Кочела	***	4	11	<i>Donja Kočela</i>
Доње Врбно	***	***	17	<i>Donje Vrbno</i>
Доње Гранчарево	27	10	44	<i>Donje Grančarevo</i>
Доње Чичево	539	147	167	<i>Donje Čičevo</i>
Доњи Ораховац	11	5	6	<i>Donji Orahovac</i>
Дражин До	80	26	40	<i>Dražin Do</i>
Драчево	31	14	49	<i>Dračevo</i>
Дријењани	***	5	14	<i>Drijenjani</i>
Дубљани	14	9	23	<i>Dubljani</i>
Дубочани	21	12	48	<i>Dubočani</i>
Дужи	17	4	6	<i>Duži</i>
Ђедићи	***	4	5	<i>Đedići</i>
Жаково	57	19	45	<i>Žakovo</i>
Ждријеловићи	-	-	-	<i>Ždrijelovići</i>
Жељево	***	4	34	<i>Željevo</i>
Жупа	66	13	30	<i>Župa</i>
Загора	***	***	22	<i>Zagora</i>
Згоњево	88	24	35	<i>Zgonjevo</i>
Јазина	106	33	61	<i>Jazina</i>
Јањач	***	***	6	<i>Janjač</i>
Јасен	81	83	83	<i>Jasen</i>
Јасеница Луг	***	***	8	<i>Jasenica Lug</i>
Јушићи	-	-	4	<i>Jušići</i>
Кликовићи	-	-	6	<i>Klikovići</i>
Клобук	28	8	19	<i>Klobuk</i>
Ковачина	***	5	9	<i>Kovačina</i>
Коњско	28	14	45	<i>Konjsko</i>
Корлати	-	-	***	<i>Korlati</i>
Котези	20	7	33	<i>Kotezi</i>
Крај	25	10	29	<i>Kraj</i>
Крајковићи	***	***	12	<i>Krajkovići</i>
Кремени До	12	7	***	<i>Kremeni Do</i>
Крњевићи	***	4	8	<i>Krnjevići</i>
Куња Главлица	29	12	27	<i>Kunja Glavica</i>
Кучићи	25	9	13	<i>Kučići</i>
Лапја	207	75	95	<i>Lapja</i>
Ластва	395	121	165	<i>Lastva</i>
Локвице	***	***	4	<i>Lokvice</i>
Ломачи	***	***	***	<i>Lomači</i>
Луг	***	***	8	<i>Lug</i>
Лушница	-	-	-	<i>Lušnica</i>
Љекова	***	4	9	<i>Ljekova</i>
Љубово	25	9	13	<i>Ljubovo</i>
Марић Међине	-	-	***	<i>Marić Međine</i>
Месари	***	***	15	<i>Mesari</i>
Мионићи	***	5	12	<i>Mionići</i>
Морче	11	4	8	<i>Morče</i>
Моско	66	21	61	<i>Mosko</i>
Мркоњићи	14	7	26	<i>Mrkonjići</i>
Мрњићи	-	-	5	<i>Mrnjići</i>
Нецвијеће	96	29	42	<i>Necvijeće</i>
Никонтовићи	-	-	***	<i>Nikontovići</i>

Територија	Укупан број пописаних лица <i>Total number of enumerated persons</i>	Укупан број домаћинстава <i>Total number of households</i>	Укупан број станова <i>Total number of dwellings</i>	Territory
Ограде	30	6	16	Ograde
Орашје Зубци	25	13	38	Orašje Zubci
Орашје Површ	***	***	8	Orašje Površ
Орашје Попово	***	4	21	Orašje Popovo
Паројска њива	-	-	4	Parojska Njiva
Петровићи	***	***	5	Petrovići
Пијавице	13	9	26	Pijavice
Подвори	-	-	-	Podvori
Подосоје	53	24	47	Podosoje
Подстрашивица	***	***	6	Podstrašivica
Подштировник	25	7	10	Podštirovnik
Пољице Попово	35	15	38	Poljice Popovo
Пољице Чичево	***	***	14	Poljice Čičevo
Придворци	745	202	325	Pridvorci
Прхиње	43	12	20	Prhinje
Рапти Бобани	***	***	12	Rapti Bobani
Рапти Зупци	-	-	7	Rapti Zupci
Расовац	204	60	70	Rasovac
Седлари	***	4	37	Sedlari
Скочигрм	26	7	10	Skočigrm
Сливница Површ	-	-	-	Slivnica Površ
Старо Слано	23	8	19	Staro Slano
Струјићи	13	6	26	Strujići
Талежа	31	13	18	Taleža
Тврдош	29	8	23	Tvrdoš
Тодорићи	274	73	83	Todorići
Требијови	12	5	16	Trebijovi
Требиње	25 589	7 489	9 890	Trebinje
Тули	29	13	40	Tuli
Тулје	37	17	31	Tulje
Турани	-	-	4	Turani
Турица	-	-	8	Turica
Турменти	***	7	68	Turmenti
Убла	***	4	43	Ubla
Увјећа	***	***	20	Uvjeća
Угарци	-	-	-	Ugarc
Укшићи	130	44	96	Ukšići
Хум	15	***	***	Hum
Церовац	***	***	12	Cerovac
Цицина	***	5	9	Cicina
Чварићи	-	-	-	Čvarići
Шарани	***	***	***	Šarani
Шћеница Љубомир	***	***	9	Šćenica Ljubomir
Угљевик	16 538	4 915	6 958	Ugljevik
Атмачићи	507	133	149	Atmačići
Билалићи	-	-	-	Bilalići
Богутово Село	324	121	203	Bogutovo Selo
Глиње	489	136	174	Glinje
Горња Крћина	192	62	94	Gornja Krćina
Горња Трнова	375	99	163	Gornja Trnova
Доња Крћина	160	50	90	Donja Krćina
Доња Трнова	1 276	370	541	Donja Trnova
Забрђе	1 710	484	652	Zabrđe
Јањари	572	167	196	Janjari

Територија	Укупан број пописаних лица <i>Total number of enumerated persons</i>	Укупан број домаћинстава <i>Total number of households</i>	Укупан број станова <i>Total number of dwellings</i>	Territory
Јасење	-	-	-	<i>Jasenje</i>
Јасиковац	119	34	39	<i>Jasikovac</i>
Коренита	651	185	278	<i>Korenita</i>
Малешевци	421	128	176	<i>Maleševci</i>
Мезграја	472	169	231	<i>Mezgraja</i>
Мукат Станковићи	351	115	177	<i>Mukat Stankovići</i>
Равно Поље	666	196	286	<i>Ravno Polje</i>
Сарије	28	9	27	<i>Sarije</i>
Средња Трнова	664	162	200	<i>Srednja Tmova</i>
Стари Угљевик	758	255	464	<i>Stari Ugljevik</i>
Турсуново Брдо	-	-	-	<i>Tursunovo Brdo</i>
Тутњевац	1 146	325	469	<i>Tutnjevac</i>
Угљевик	4 155	1 251	1 687	<i>Ugljevik</i>
Угљевик Село	515	168	280	<i>Ugljevik Selo</i>
Угљевичка Обријеж	987	296	382	<i>Ugljevička Obrijež</i>
Фоча	19 811	6 521	10 255	Foča
Анђелије	21	7	7	<i>Andelije</i>
Бастаси	17	7	19	<i>Bastasi</i>
Белени	27	15	29	<i>Beleni</i>
Биоково	188	69	93	<i>Biokovo</i>
Биротићи	23	14	27	<i>Birotići</i>
Богавићи	11	4	26	<i>Bogavići</i>
Борје	67	30	56	<i>Borje</i>
Боровинићи	12	***	23	<i>Borovinići</i>
Брајићи	37	16	28	<i>Brajići</i>
Брајковићи	***	***	10	<i>Brajkovići</i>
Брод	403	157	191	<i>Brod</i>
Брусна	141	62	112	<i>Brusna</i>
Будањ	106	42	60	<i>Budanj</i>
Бујакovina	38	15	25	<i>Bujakovina</i>
Бунови	78	35	133	<i>Bunovi</i>
Веленићи	65	25	70	<i>Velenići</i>
Викоч	13	4	11	<i>Vikoč</i>
Витине	-	-	-	<i>Vitine</i>
Војновићи	28	16	28	<i>Vojnovići</i>
Врањевићи	26	11	39	<i>Vranjevići</i>
Врбница	14	5	26	<i>Vrbnica</i>
Вукушићи	-	-	***	<i>Vukušići</i>
Вучево	***	***	***	<i>Vučevo</i>
Глушца	-	-	12	<i>Glušca</i>
Говза	39	11	30	<i>Govza</i>
Годијено	22	6	25	<i>Godijeno</i>
Гостичај	-	-	11	<i>Gostičaj</i>
Градац	196	69	102	<i>Gradac</i>
Грандићи	41	25	58	<i>Grandići</i>
Грдијевићи	22	8	23	<i>Grdjevići</i>
Даничићи	26	14	37	<i>Daničići</i>
Деролови	-	-	5	<i>Derolovi</i>
Драгојевићи	140	50	91	<i>Dragojevići</i>
Драгочава	81	36	80	<i>Dragočava</i>
Драче	27	14	32	<i>Drače</i>
Ђеђево	359	115	178	<i>Đeđevo</i>
Жељево	23	10	34	<i>Željevo</i>
Заваит	118	61	117	<i>Zavait</i>

Територија	Укупан број пописаних лица <i>Total number of enumerated persons</i>	Укупан број домаћинстава <i>Total number of households</i>	Укупан број станова <i>Total number of dwellings</i>	Territory
Закмур	34	21	48	Zakmur
Зубовићи	197	52	74	Zubovići
Игоче	20	9	43	Igoče
Избишно	103	37	82	Izbišno
Јасеново	***	***	***	Jasenovo
Јелеч	196	81	180	Jeleč
Јечмишта	47	19	44	Ječmišta
Јошаница	114	53	103	Jošanica
Козаревина	16	9	26	Kozarevina
Козја Лука	46	27	81	Kozja Luka
Колун	20	9	31	Kolun
Косман	***	***	4	Kosman
Кратине	25	8	32	Kratine
Крна Јела	29	6	29	Krna Jela
Крушево	167	45	114	Kruševo
Кундуци	124	41	66	Kunduci
Куново	***	5	10	Kunovo
Кута	120	44	77	Kuta
Љубина	***	***	21	Ljubina
Мазоч	31	16	33	Mazoče
Марево	22	13	29	Marevo
Мештревац	69	27	70	Meštrevac
Миљевина	1 039	391	545	Miljevina
Мирјановићи	***	***	11	Mirjanovići
Мјешаји	155	49	94	Mješaji
Орахово	358	107	185	Orahovo
Папратно	***	4	22	Papratno
Патковина	331	106	181	Patkovina
Паунци	56	30	74	Paunci
Пољице	36	10	41	Poljice
Попов Мост	83	25	84	Popov Most
Потпеће	84	34	87	Potpeće
Превраћ	215	68	114	Prevrac
Пријеђел	62	32	59	Prijedel
Присоје	***	***	6	Prisoje
Пуриши	***	***	12	Puriši
Радојевићи	37	15	23	Radojevići
Ријека	60	25	42	Rijeka
Родијел	32	12	28	Rodijelj
Слатина	16	***	33	Slatina
Сорлаци	***	***	9	Sorlaci
Сусјешно	105	37	73	Susješno
Тврдаци	***	***	5	Tvrdaci
Течићи	19	6	13	Tečići
Тјентиште	88	40	94	Tjentište
Тођевац	12	5	15	Tođevac
Тохољи	14	8	21	Toholji
Трбушће	231	77	107	Trbušće
Тртошево	-	-	-	Trtoševo
Ћурево	123	50	79	Čurevo
Фалиши	17	7	20	Fališi
Филиповићи	46	21	40	Filipovići
Фоча	12 334	3 697	4 687	Foča
Хум	15	***	25	Hum
Хусеиновићи	-	-	-	Huseinovići

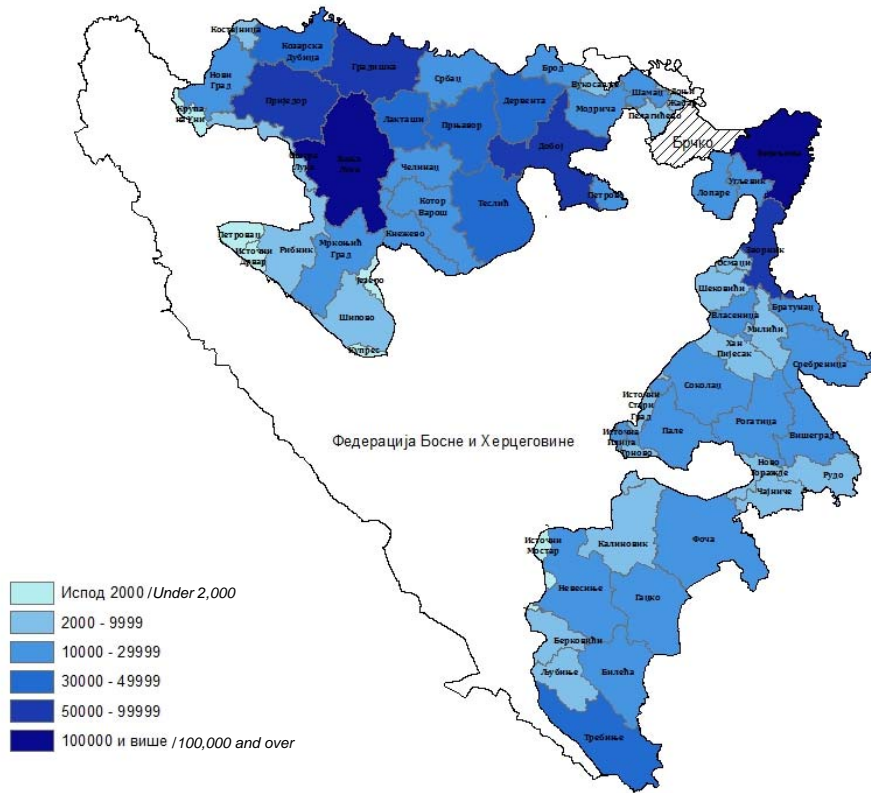
Територија	Укупан број пописаних лица <i>Total number of enumerated persons</i>	Укупан број домаћинства <i>Total number of households</i>	Укупан број станова <i>Total number of dwellings</i>	Territory
Цвилин	30	14	26	<i>Cvilin</i>
Церова Раван	-	-	***	<i>Cerova Ravan</i>
Црнетићи	***	***	12	<i>Crnetići</i>
Челебићи	63	23	42	<i>Čelebići</i>
Челиково Поље	***	***	9	<i>Čelikovo Polje</i>
Шкобаљи	***	***	16	<i>Škobalji</i>
Штовић	209	72	174	<i>Štović</i>
Шуљци	85	48	92	<i>Šuljci</i>
Хан Пијесак	3 844	1 410	2 122	<i>Han Pijesak</i>
Бабине Горње	12	***	14	<i>Babine Gornje</i>
Берковина	11	***	***	<i>Berkovina</i>
Брложник	28	18	18	<i>Brložnik</i>
Гођење	90	37	53	<i>Gođenje</i>
Жеравице	-	-	***	<i>Žeravice</i>
Јапага	217	73	103	<i>Japaga</i>
Јеловци	33	13	22	<i>Jelovci</i>
Краљево Поље	439	155	242	<i>Kraljevo Polje</i>
Крам	69	27	37	<i>Kram</i>
Криваче	20	10	18	<i>Krivače</i>
Кусаче	90	31	73	<i>Kusače</i>
Мало Поље	61	23	73	<i>Malo Polje</i>
Мркаљи	114	45	77	<i>Mrkalji</i>
Невачка	116	46	87	<i>Nevačka</i>
Нерићи	17	11	31	<i>Nerići</i>
Пјеновац	54	23	52	<i>Pjenovac</i>
Плане	36	16	25	<i>Plane</i>
Поткозловача	21	13	27	<i>Potkozlovača</i>
Поцепље	103	41	52	<i>Podžepље</i>
Раванско	33	14	23	<i>Ravanjsko</i>
Речица	-	-	***	<i>Rečica</i>
Ријеке	39	15	30	<i>Rijeke</i>
Рубинићи	27	11	33	<i>Rubinići</i>
Стоборани	62	22	43	<i>Stoborani</i>
Хан Пијесак	2 018	704	908	<i>Han Pijesak</i>
Џимрије	134	53	71	<i>Džimrije</i>
Чајниче	5 449	1 660	2 453	<i>Čajniče</i>
Авлија	47	18	29	<i>Avlija</i>
Батковићи	53	29	60	<i>Batkovići</i>
Батово	64	18	27	<i>Batovo</i>
Батотићи	314	106	124	<i>Batotići</i>
Безујно	66	20	28	<i>Bezujno</i>
Борајно	168	52	80	<i>Borajno</i>
Брезовице	59	14	33	<i>Brezovice</i>
Бучковићи на Безујанци	212	54	67	<i>Bučkovići na Bezujanci</i>
Гламочевићи	50	21	43	<i>Glamočevići</i>
Гложин	53	17	22	<i>Gložin</i>
Ђаковићи	114	20	56	<i>Đakovići</i>
Заборац	165	51	96	<i>Zaborak</i>
Ифсар	12	5	10	<i>Ifsar</i>
Камен	120	34	46	<i>Kamen</i>
Капов Хан	164	42	56	<i>Kapov Han</i>
Каровићи	67	18	30	<i>Karovići</i>

Територија	Укупан број пописаних лица <i>Total number of enumerated persons</i>	Укупан број домаћинстава <i>Total number of households</i>	Укупан број станова <i>Total number of dwellings</i>	Territory
Крстац	***	***	11	<i>Krstac</i>
Лађевци	***	***	9	<i>Ladevci</i>
Луке	273	81	107	<i>Luke</i>
Међурјече	87	28	49	<i>Međurječje</i>
Метаљка	***	***	4	<i>Metaljka</i>
Милатковићи	59	24	50	<i>Milatkovići</i>
Миљено	319	99	122	<i>Miljeno</i>
Миштар	40	12	20	<i>Mištar</i>
Подаврело	34	11	13	<i>Podavrelo</i>
Поникве	74	28	62	<i>Ponikve</i>
Првањ	31	9	24	<i>Prvanj</i>
Слатина	21	9	19	<i>Slatina</i>
Старонићи	130	38	58	<i>Staronići</i>
Стопићи	19	***	14	<i>Stopići</i>
Судићи	46	9	13	<i>Sudići</i>
Тодоровићи	62	21	57	<i>Todorovići</i>
Трпиње	40	17	32	<i>Trpinje</i>
Тубројевићи	53	8	22	<i>Tubrojevići</i>
Хунковићи	22	9	33	<i>Hunkovići</i>
Чајниче	2 401	731	927	<i>Čajniče</i>
Челинац	16 874	5 084	7 444	Čelinac
Балте	165	49	75	<i>Balte</i>
Басићи	60	25	32	<i>Basići</i>
Бранешци Горњи	474	146	183	<i>Branešci Gornji</i>
Бранешци Доњи	662	181	273	<i>Branešci Donji</i>
Брезичани	437	122	172	<i>Brezičani</i>
Вијачани Горњи	403	123	155	<i>Vijačani Gornji</i>
Грабовац	596	178	273	<i>Grabovac</i>
Дубрава Нова	24	6	8	<i>Dubrava Nova</i>
Дубрава Стара	667	217	288	<i>Dubrava Stara</i>
Јошавка Горња	472	147	228	<i>Jošavka Gornja</i>
Јошавка Доња	779	247	363	<i>Jošavka Donja</i>
Каблови	126	42	74	<i>Kablovi</i>
Каменица	41	12	15	<i>Kamenica</i>
Лађевци	338	109	165	<i>Ladevci</i>
Липовац	136	52	95	<i>Lipovac</i>
Марковац	172	52	94	<i>Markovac</i>
Мемићи	135	46	76	<i>Memići</i>
Меховци	12	6	26	<i>Mehovci</i>
Милошево	343	108	150	<i>Miloševo</i>
Опсјечко	1 300	365	565	<i>Opsječko</i>
Поповац	190	61	133	<i>Popovac</i>
Скатавица	72	25	54	<i>Skatavica</i>
Црни Врх	556	165	247	<i>Cmi Vrh</i>
Челинац	5 802	1 714	2 368	<i>Čelinac</i>
Челинац Горњи	570	175	334	<i>Čelinac Gornji</i>
Шахиновићи	107	38	47	<i>Šahinovići</i>
Шњеготина Велика	595	178	236	<i>Šnjegotina Velika</i>
Шњеготина Доња	343	117	165	<i>Šnjegotina Donja</i>
Шњеготина Средња	641	190	242	<i>Šnjegotina Srednja</i>
Штрбе	656	188	308	<i>Štrbe</i>

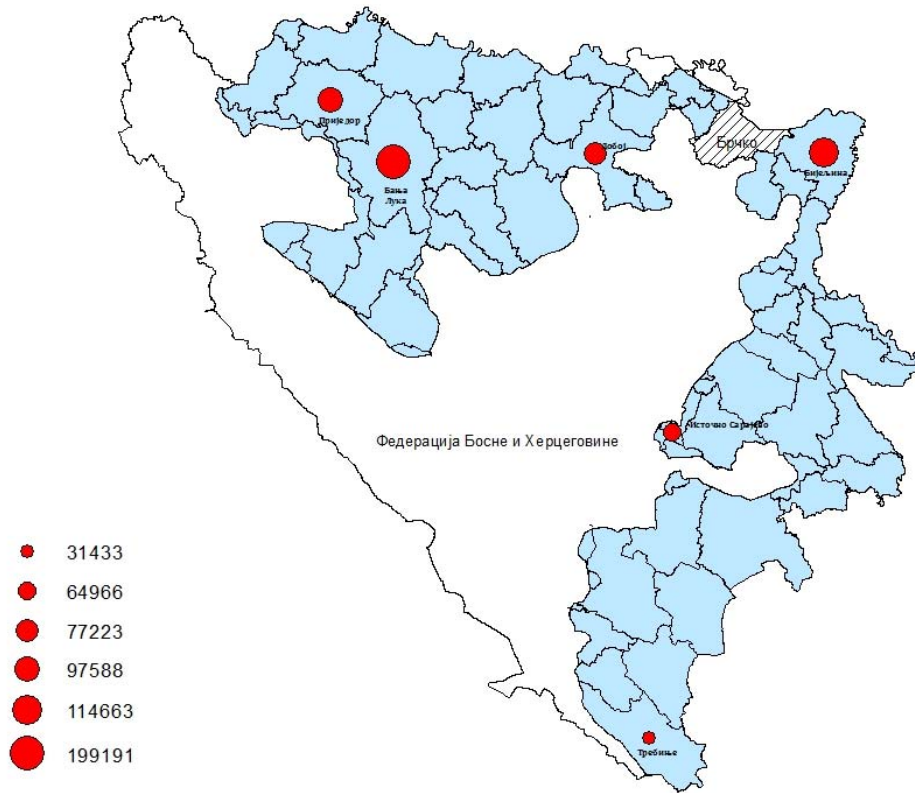
Територија	Укупан број пописаних лица Total number of enumerated persons	Укупан број домаћинстава Total number of households	Укупан број станова Total number of dwellings	Territory
Шамац	19 041	5 870	7 337	Šamac
Баткуша	712	210	259	Batkuša
Брвник	266	89	104	Brvnik
Гајеви	476	148	189	Gajevi
Горња Слатина	1 027	315	405	Gornja Slatina
Горњи Хасић	650	169	246	Gornji Hasić
Гребнице	465	129	133	Grebnice
Доња Слатина	519	164	197	Donja Slatina
Доњи Хасић	379	96	165	Donji Hasić
Засавица	366	85	142	Zasavica
Корница	726	185	146	Kornica
Крушково Поље	637	201	254	Kruškovo Polje
Лугови	445	123	133	Lugovi
Ново Село	459	131	157	Novo Selo
Његошево	-	-	-	Njegoševo
Обудовац	2 648	820	994	Obudovac
Писари	484	160	195	Pisari
Средња Слатина	673	158	226	Srednja Slatina
Тишина	1 055	328	437	Tišina
Црквина	1 345	436	520	Crkvina
Шамац	5 390	1 820	2 311	Šamac
Шкарић	319	103	124	Škarić
Шековићи	7 771	2 510	3 875	Šekovići
Акмачићи	26	15	44	Akmačići
Ашћерићи	265	74	95	Aščerići
Башићи	***	17	39	Bašići
Бетањ	217	70	96	Betanj
Бобари	***	***	5	Bobari
Велика Њива	338	98	115	Velika Njiva
Видаковићи Врела	101	45	58	Vidakovići Vrela
Врело	236	72	118	Vrelo
Добрић	106	33	***	Dobrić
Доле	90	28	49	Dole
Ђурићи	47	23	46	Đurići
Зупци	47	19	58	Zupci
Јавор	174	55	103	Javor
Јелачићи	***	***	8	Jelačići
Калабаче	209	65	74	Kalabače
Каштијелј	***	-	***	Kaštijelj
Коријен	83	33	53	Korijen
Мајдан	16	10	26	Majdan
Марковићи	83	36	98	Markovići
Миловановићи	45	17	31	Milovanovići
Папраћа	178	45	72	Paprača
Пелемиши	-	-	***	Pelemiši
Петровићи	38	16	52	Petrovići
Плазаче	117	40	86	Plazače
Победарје	204	70	138	Pobedarje
Подпола	31	13	33	Podpola
Рашево	33	13	40	Raševo
Селиште	88	31	60	Selište
Стрмица	147	59	99	Strmica
Ступари	341	109	140	Štupari
Сучани	756	228	318	Sučani

Територија	Укупан број пописаних лица <i>Total number of enumerated persons</i>	Укупан број домаћинстава <i>Total number of households</i>	Укупан број станова <i>Total number of dwellings</i>	Territory
Тепен	400	132	165	<i>Tepen</i>
Трново	221	79	136	<i>Trnovo</i>
Тупанари	182	58	111	<i>Tupanari</i>
Удбина	914	288	387	<i>Udbina</i>
Чанићи	45	17	37	<i>Čanići</i>
Џанојевићи	264	88	156	<i>Džanojevići</i>
Шековићи	1 519	507	580	<i>Šekovići</i>
Шипово	10 820	3 703	5 799	Šipovo
Бабин До	126	56	113	<i>Babin Do</i>
Бабићи	158	69	148	<i>Babići</i>
Бешњево	184	63	85	<i>Bešnjevo</i>
Брдо	89	32	57	<i>Brdo</i>
Брђани	211	78	151	<i>Brđani</i>
Ваган	92	41	75	<i>Vagan</i>
Водица	112	44	57	<i>Vodica</i>
Волари	272	87	173	<i>Volari</i>
Вражић	307	96	124	<i>Vražić</i>
Горица	***	4	11	<i>Gorica</i>
Горњи Муџићи	205	79	116	<i>Gornji Mujdžići</i>
Грбавица	25	12	20	<i>Grbavica</i>
Греда	33	14	38	<i>Greda</i>
Доњи Муџићи	211	84	125	<i>Donji Mujdžići</i>
Драгнић	121	40	99	<i>Dragnić</i>
Драгнић Подови	58	35	79	<i>Dragnić Podovi</i>
Дуљци	272	81	141	<i>Duljci</i>
Ђукићи	123	49	89	<i>Đukići</i>
Јусићи	62	30	79	<i>Jusići</i>
Кнежевићи	***	4	18	<i>Kneževići</i>
Козила	20	8	17	<i>Kozila</i>
Крчевине	26	12	31	<i>Krčevine</i>
Липовача	159	56	78	<i>Lipovača</i>
Лубово	58	18	84	<i>Lubovo</i>
Лужине	365	101	166	<i>Lužine</i>
Љуша	14	7	18	<i>Ljuša</i>
Мајевац	180	66	111	<i>Maјevac</i>
Мочиоци	14	7	13	<i>Močioći</i>
Натпоље	56	28	51	<i>Natpolje</i>
Олићи	89	35	54	<i>Olići</i>
Оџак	-	-	-	<i>Odžak</i>
Подобзир	44	18	33	<i>Podobzir</i>
Подосоје	82	38	64	<i>Podosoje</i>
Попуже	19	10	28	<i>Popuže</i>
Прибелђа	-	-	-	<i>Pribelja</i>
Прибелђци	222	96	165	<i>Pribeljci</i>
Сарићи	1 407	425	551	<i>Sarići</i>
Соколац	140	58	140	<i>Sokolac</i>
Ступна	180	69	108	<i>Stupna</i>
Тодорићи	246	83	120	<i>Todorići</i>
Хасанбеговци	-	-	-	<i>Hasanbegovci</i>
Хотковци	-	-	-	<i>Hotkovci</i>
Хрбине	-	-	-	<i>Hrbine</i>
Чифлук	707	222	286	<i>Čifluk</i>
Чуклић	64	30	84	<i>Čuklić</i>
Шипово	4 052	1 318	1 799	<i>Šipovo</i>

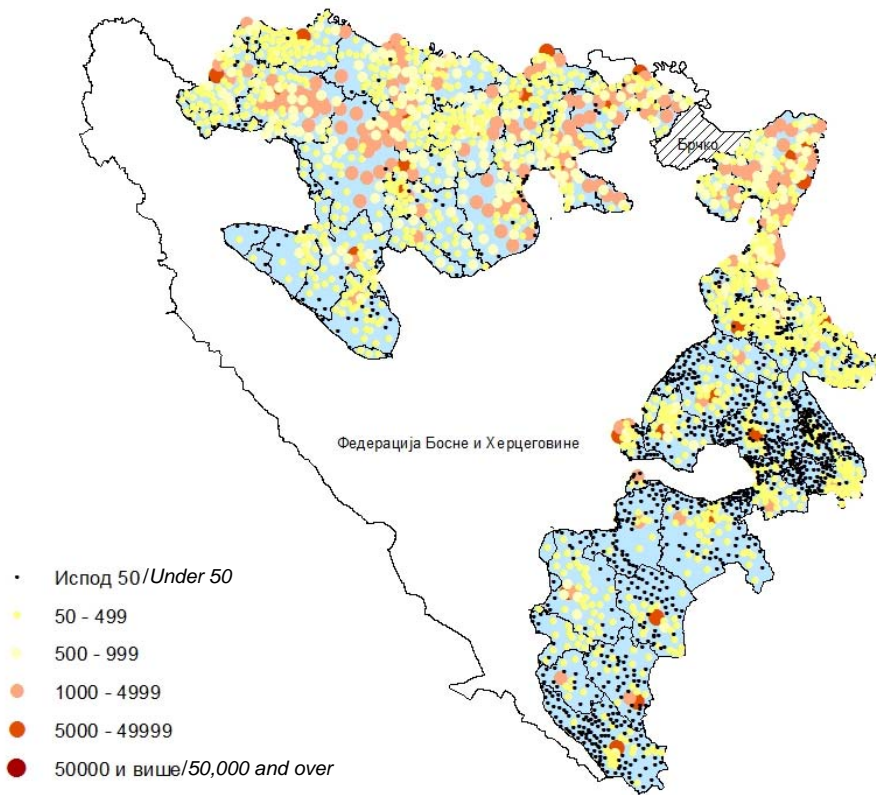
Дистрибуција становништва Републике Српске по општинама и градовима
 Distribution of population of Republika Srpska by municipality and by city



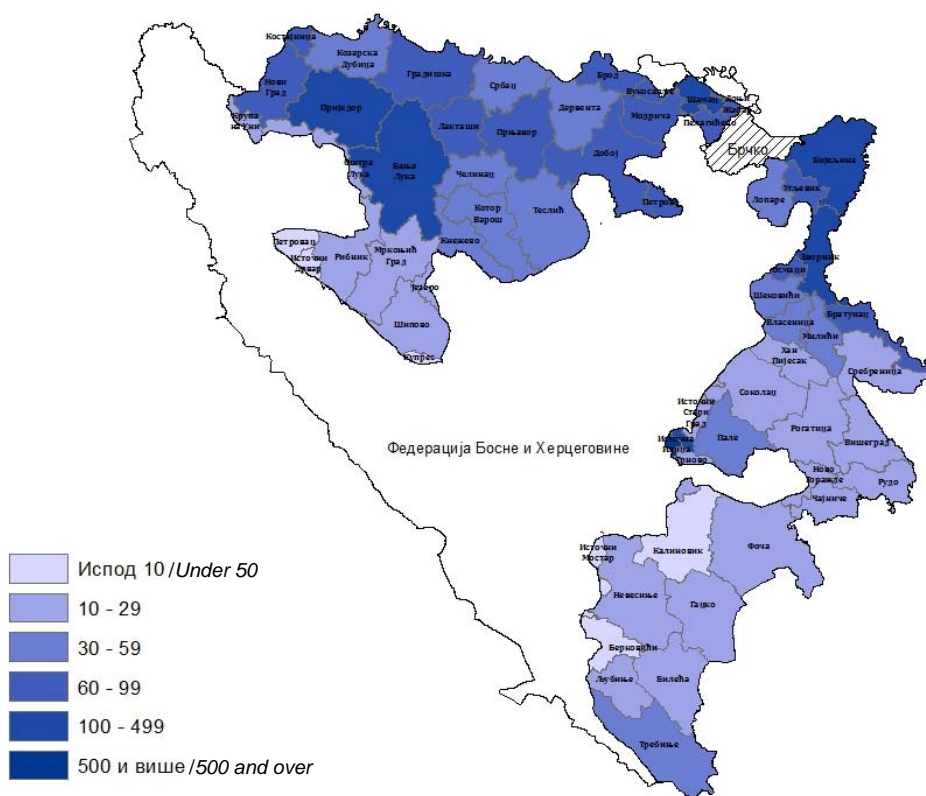
Градови Републике Српске према популационој величини
Cities in Republika Srpska by population size



Дистрибуција становништва Републике Српске по насељеним мјестима
Distribution of population of Republika Srpska by settlement



Густина насељености у Републици Српској по општинама и градовима
 Population density in Republika Srpska by municipality and by city



Густина насељености у Републици Српској по насељеним мјестима
Population density in Republika Srpska by settlement

