

## ГРАЂЕВИНСКА АКТИВНОСТ *CONSTRUCTION ACTIVITY*

Вриједност извршених радова у октобру 2011. године у односу на претходни мјесец већа је за 24,8%, у односу на просјечну вриједност извршених радова у 2010. години већа је за 24,6% и у односу на октобар 2010. године за 5,5%.

Вриједност извршених радова у периоду јануар – октобар 2011. године у односу на исти период прошле године мања је за 2,0%.

Број радника на градилиштима у октобру 2011. године у односу на претходни мјесец већи је за 3,7%, док је у односу на просјечан број радника у 2010. години мањи за 4,1% и у односу на октобар 2010. године за 11,9%.

Извршени ефективни часови у октобру 2011. године у односу на претходни мјесец већи су за 0,9%, док су у односу на просјечно извршене ефективне часове рада у 2010. години мањи за 2,0% и у односу на октобар 2010. године за 11,0%.

Подаци дати у овом саопштењу добијени су на основу Мјесечног извјештаја грађевинарства (ГРАЂ–21). Извјештај ГРАЂ–21 подносе правни субјекти чија је претежна дјелатност, према Класификацији дјелатности заснованој на NACE Rev.1.1, разврстана у подручје F–Грађевинарство, као и грађевинске јединице у саставу неграђевинских правних субјеката.

Мјесечним извјештајем грађевинарства обухваћени су правни субјекти чија је годишња вриједност извршених радова  $\geq 500\ 000$  КМ.

Вриједност извршених радова формирана је на бази текућих цијена и представља обрачунату вриједност извршених радова, а не вриједност наплаћених радова.

Број радника на градилиштима формиран је на бази стања посљедњег дана у извјештајном мјесецу. Не укључују се радници ангажовани на административним и инжењерско – техничким пословима.

Извршени ефективни часови добијени су на основу остварених часова у редовном и прековременом раду (без административних и инжењерско – техничких часова), без обзира да ли су плаћени по часу, норми или акорду.

*The value of work performed in October 2011, compared to previous month, was 24.8% higher, compared to the average value of performed work in 2010, 24.6% higher, and compared to October 2010, 5.5% higher.*

*The value of work performed in the period January - October 2011, compared to the same period of the last year, was 2.0% lower.*

*Number of workers on construction sites in October 2011, compared to previous month, was 3.7% higher, compared to the average number of workers in 2010, 4.1% lower, and compared to October 2010, 11.9% lower.*

*Performed effective hours in October 2011, compared to previous month, were 0.9% higher, compared to the average of performed effective work hours in 2010, 2.0% lower, and compared to October 2010, 11.0% lower.*

*Data given in this Release are collected through the Monthly report on construction work (GRAD-21). GRAD-21 is submitted by legal entities whose predominant activity, according to the Classification of activities based on NACE Rev 1.1 is in the sector F–Construction, as well as by construction units which are in composition of non-construction legal entities.*

*Monthly report on construction covers legal entities whose annual value of performed work is higher than or equal to 500 000 KM.*

*Value of performed work is based on current prices and present accounted value of performed work, not the value of work for which payments were collected.*

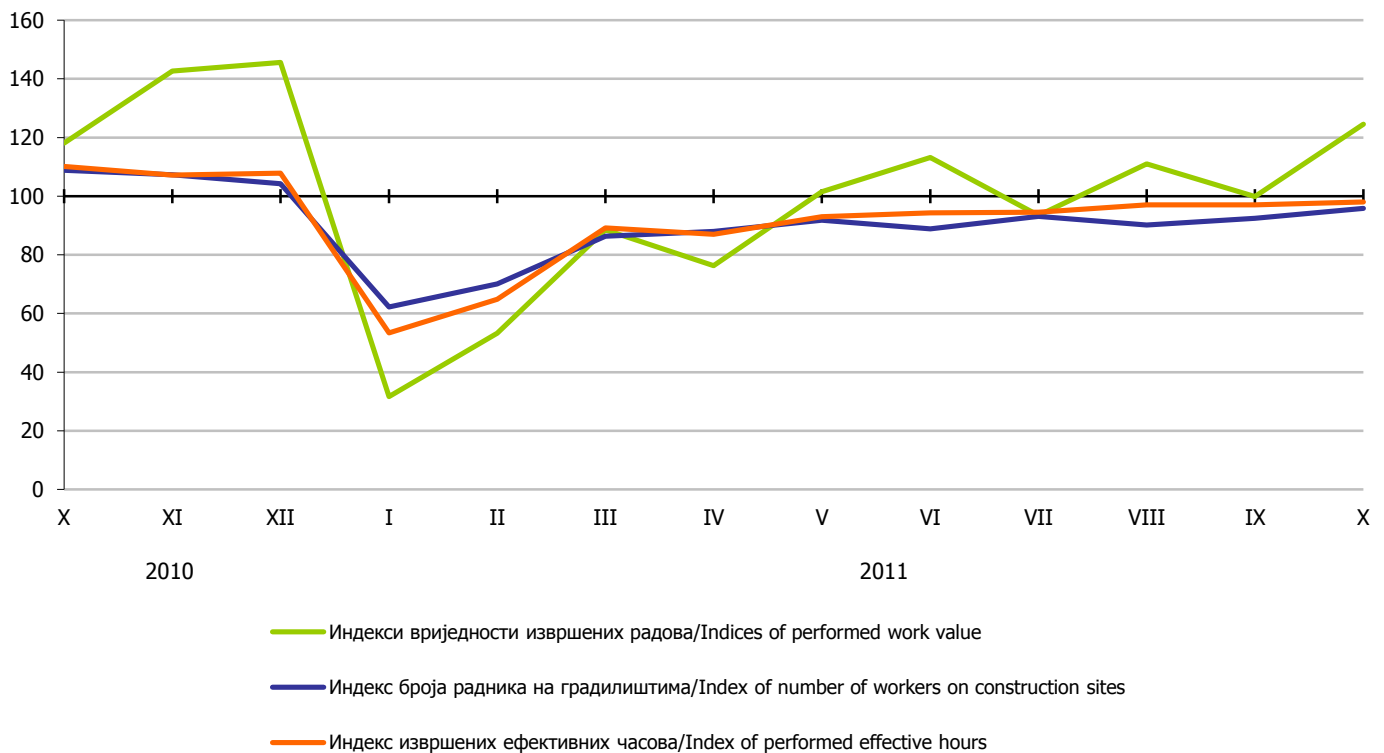
*Number of workers on construction sites was formed on the base of the state on the last day of the reporting month. It does not include workers engaged in administrative and engineer - technical work.*

*Performed effective hours were based on performed hours in regular and overtime work (no administrative and engineer – technical hours), regardless of whether they are paid by hour, norm or chord.*

1. ГРАЂЕВИНСКА АКТИВНОСТ  
CONSTRUCTION ACTIVITY

Ø2010=100

	Индекси/Indices				
	X 2011 Ø 2010	X 2011 IX 2011	X 2011 X 2010	I-X 2011 I-X 2010	
Вриједност извршених радова	124,6	124,8	105,5	98,0	Value of performed work
Број радника на градилиштима	95,9	103,7	88,1	86,9	Number of workers on construction sites
Извршени ефективни часови	98,0	100,9	89,0	88,1	Performed effective hours



Графикон 1. Грађевинска активност, Ø2010=100  
Graph 1. Construction activity, Ø2010=100

Саопштење припремио: Желимир Радишић

Издаје Републички завод за статистику, Република Српска, Бања Лука, Вељка Млађеновића 12д - Тел. +387 51 332 700 – Др Радмила Чичковић, директор - Излази мјесечно - Саопштење је објављено на Интернету на адреси: [www.rzs.rs.ba](http://www.rzs.rs.ba) - E-mail: [stat@rzs.rs.ba](mailto:stat@rzs.rs.ba) - Приликом коришћења података обавезно навести извор

Prepared by: Želimir Radišić

Published by Republika Srpska Institute of Statistics, Banja Luka, Veljka Mladenovića 12d - Tel. +387 51 332 700 - Radmila Čičković, PhD, Director General - Monthly periodicity - Release is available on the Internet at: [www.rzs.rs.ba](http://www.rzs.rs.ba) - E-mail: [stat@rzs.rs.ba](mailto:stat@rzs.rs.ba) - **These data can be used provided the source is acknowledged**