

## ПРОЦЈЕНЕ СТАНОВНИШТВА POPULATION ESTIMATES

Након објављених резултата Пописа становништва, домаћинства и станова у Републици Српској 2013. године, Републички завод за статистику израдио је процјену броја становника од 2013. до 2016. године. Процјена броја становника за период 2017-2022. године, такође је заснована на резултатима добијеним из Пописа 2013. године.

Upon publication of the results of the Census of Population, Households and Dwellings in Republika Srpska 2013, the Republika Srpska Institute of Statistics has produced the population estimates from 2013 to 2016. Population estimates from 2017 to 2022 is also based on the results obtained through the Census 2013.

Процјена броја становника објављује се по појединачним годинама старости, групама старости и полу на територијалном нивоу јединица локалне самоуправе (градова/општина).

Population estimates are published by individual years of age, by age groups and by sex, at the territorial level of local self-government units (cities/municipalities).

### 1. ПРОЦЈЕНА СТАНОВНИШТВА, ПРЕМА ПОЛУ, РЕПУБЛИКА СРПСКА POPULATION ESTIMATE, BY SEX, REPUBLIKA SRPSKA

Пол	Година Year										Sex
	2013	2014	2015	2016	2017	2018	2019	2020	2021	2022	
УКУПНО	1 171 179	1 167 082	1 162 164	1 157 516	1 153 017	1 147 902	1 142 495	1 136 274	1 128 309	1 120 236	TOTAL
Мушки	572 298	570 176	567 711	565 368	563 187	560 795	558 093	557 422	555 675	551 376	Male
Женски	598 881	596 906	594 453	592 148	589 830	587 107	584 402	578 852	572 634	568 860	Female

### МЕТОДОЛШКА ОБЈАШЊЕЊА

Подаци о укупном броју становника процијењени су на основу резултата Пописа становништва спроведеног у октобру 2013. године, као и годишњих резултата обраде статистике природног и миграторног кретања становништва.

Подаци о становништву – према старости и полу, процијењени су на основу стања 30. септембра 2013. године (попис) и броја живорођених, умрлих, досељених и одсељених лица (на основу података о унутрашњој миграцији у Републици Српској), дистрибуираних према календарској години рођења и полу, и то на нивоу градова/општина. Укупно процијењено становништво, по полу, у Републици Српској, представља збир укупног процијењеног становништва по градовима/општина.

За израду ове процјене коришћени су сљедећи подаци на нивоу градова/општина:

- Резултати Пописа 30. септембар 2013. године, према полу и календарској години рођења;
- Резултати обраде статистике рођених по календарским годинама у периоду 2013-2022. године, односно број живорођених, према полу, у базној години и послјепописним годинама;
- Резултати обраде статистике умрлих по календарским годинама у периоду 2013-2022. године, односно број умрлих, према полу и календарској години рођења, у пописној и наредним годинама;
- Резултати обраде статистике унутрашњих миграција, и то: број досељених и одсељених, према полу и календарској години рођења, у пописној и наредним годинама.

Процјена становништва средином године представља просјечан процијењен број становника посматране године.

У овом саопштењу приказани су подаци процијењеног броја становника средином године за сваку календарску годину у периоду 2013-2022. године

У приложеном excel документу налазе се детаљнији подаци о процјенама становништва.

### METHODOLOGICAL EXPLANATIONS

Data on the total population were estimated based on the results of the Census of Population, which was conducted in October 2013, and based on annual results of the processing of statistics on natural and migratory population movements.

Data on population by age and sex were estimated as on 30<sup>th</sup> September 2013 (Census), based on the number of live births, deaths, immigrants and emigrants (based on the data on internal migration in Republika Srpska), distributed by calendar year of birth and sex, at the city/municipality level. The total estimated population in Republika Srpska, by sex, represents the sum of estimates of total population per city/municipality.

For the production of this estimate, the following data at the city/municipality level were used:

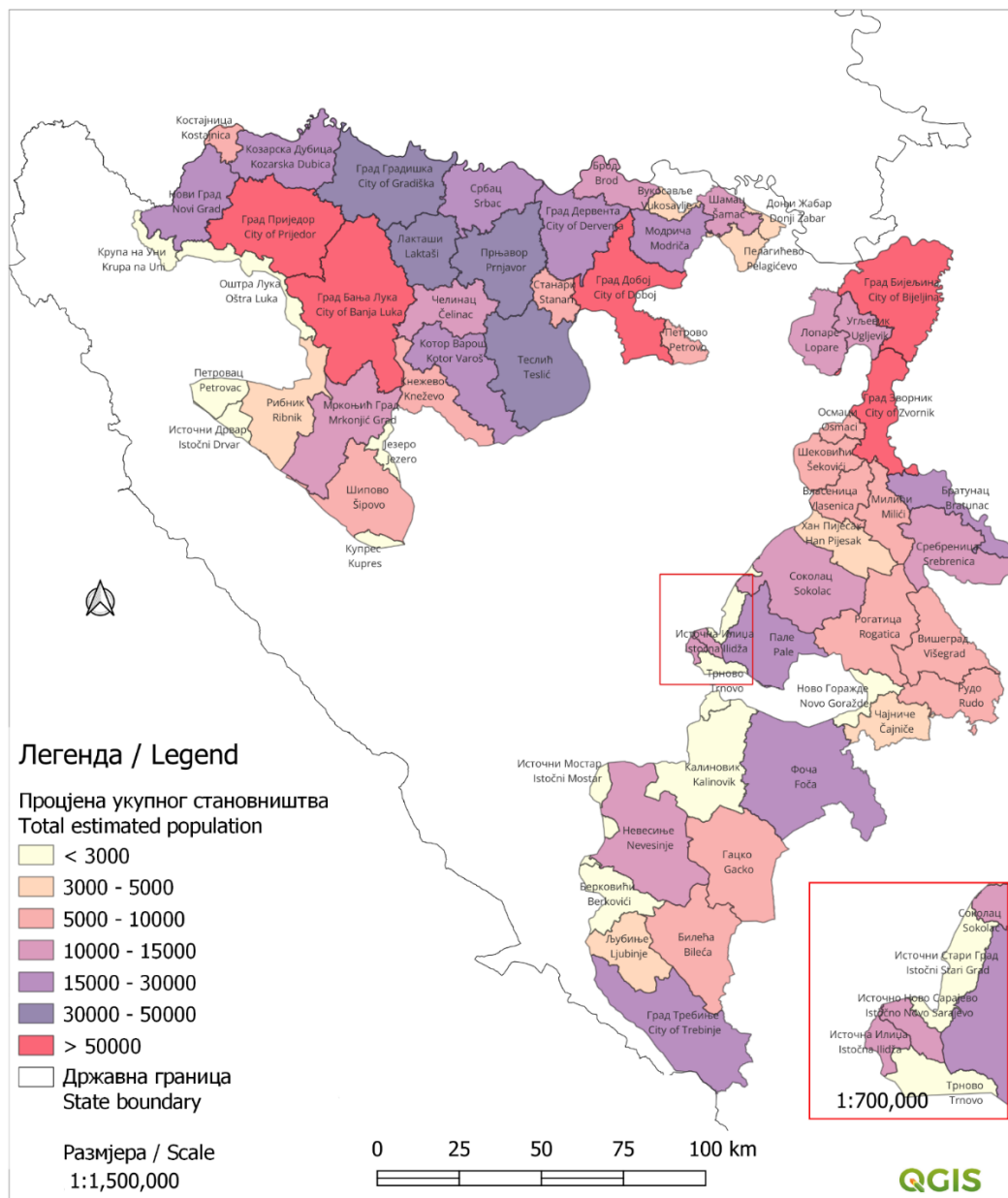
- Results of the Census, 30<sup>th</sup> September 2013, by sex and calendar year of birth;
- Results of the processing of birth statistics by calendar year of birth in period 2013-2022, that is, the number of live births by sex in the base year and in the post-Census years,
- Results of the processing of mortality statistics by calendar year of death in period 2013-2022, that is, the number of deaths by sex and by calendar year of birth, in the Census year and in the following years,
- Results of the processing of internal migration statistics: number of immigrants and emigrants, by sex and calendar year of birth, in the Census year and in the following years.

The mid-year population estimate represents the average estimated population in the observation year.

This release presents the mid-year population estimates for each calendar year in period 2013-2022.

The attached Excel document provides more detailed data on population estimates.

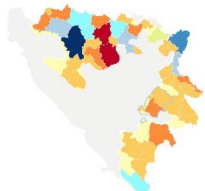
ПРОЦЈЕНЕ СТАНОВНИШТВА ПО ГРАДОВИМА /ОПШТИНАМА - СРЕДИНОМ 2022. ГОДИНЕ  
POPULATION ESTIMATES BY CITY/MUNICIPALITY - 2022-MID-YEAR



Извор: Републички завод за статистику  
Картографска обрада: Жељко Асентић, в. д. помоћника директора Републичког завода за статистику

Source: Republika Srpska Institute of Statistics  
Cartography: Željko Asentić, Acting Assistant Director of the Republika Srpska Institute of Statistics

Интерактивна карта / Interactive map



Припрема саопштења: Одсјек демографских статистика

Издаје Републички завод за статистику, Република Српска, Бања Лука, Владике Платона бб – Тел. +387 51 332 700 – Директор Дарко Милуновић, главни уредник – Излази годишње – Саопштење је објављено на Интернету на адреси: [www.rzs.rs.ba](http://www.rzs.rs.ba) – Е-mail: [stat@rzs.rs.ba](mailto:stat@rzs.rs.ba) – Приликом коришћења података обавезно навести извор

Prepared by: Department for Population Statistics

Published by Republika Srpska Institute of Statistics, Banja Luka, Vladike Platona bb – Tel. +387 51 332 700 – Director Darko Milunović, Editor in chief – Annual periodicity – Release is available on the Internet at: [www.rzs.rs.ba](http://www.rzs.rs.ba) – E-mail: [stat@rzs.rs.ba](mailto:stat@rzs.rs.ba) – These data can be used provided the source is acknowledged